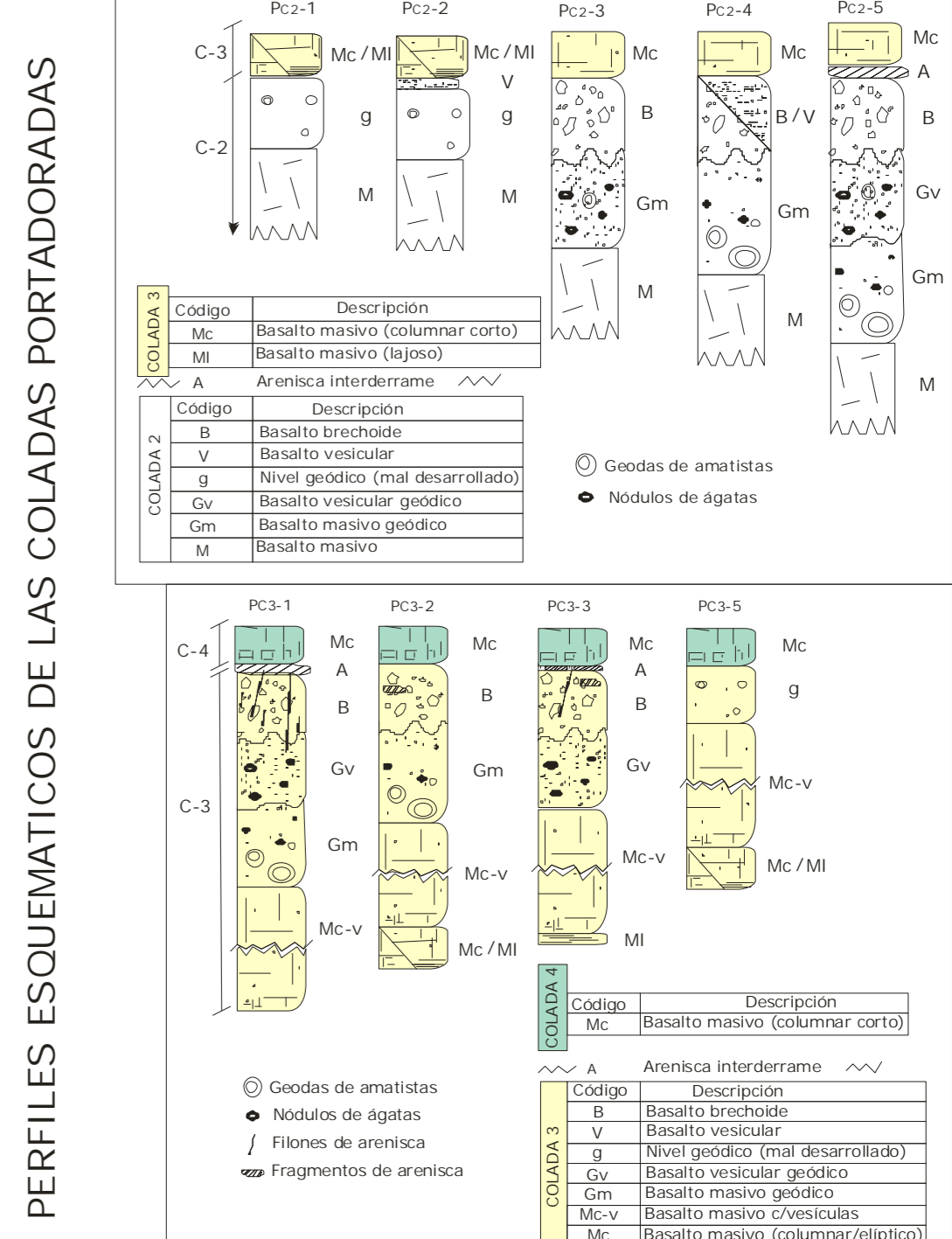
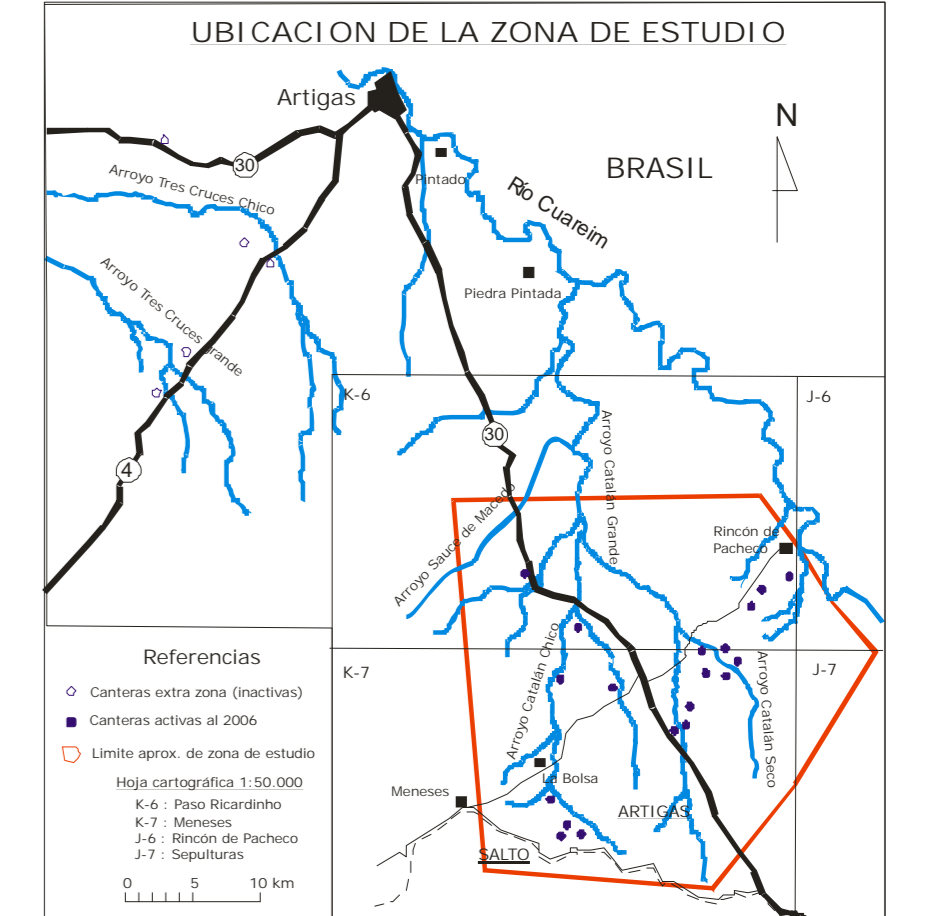
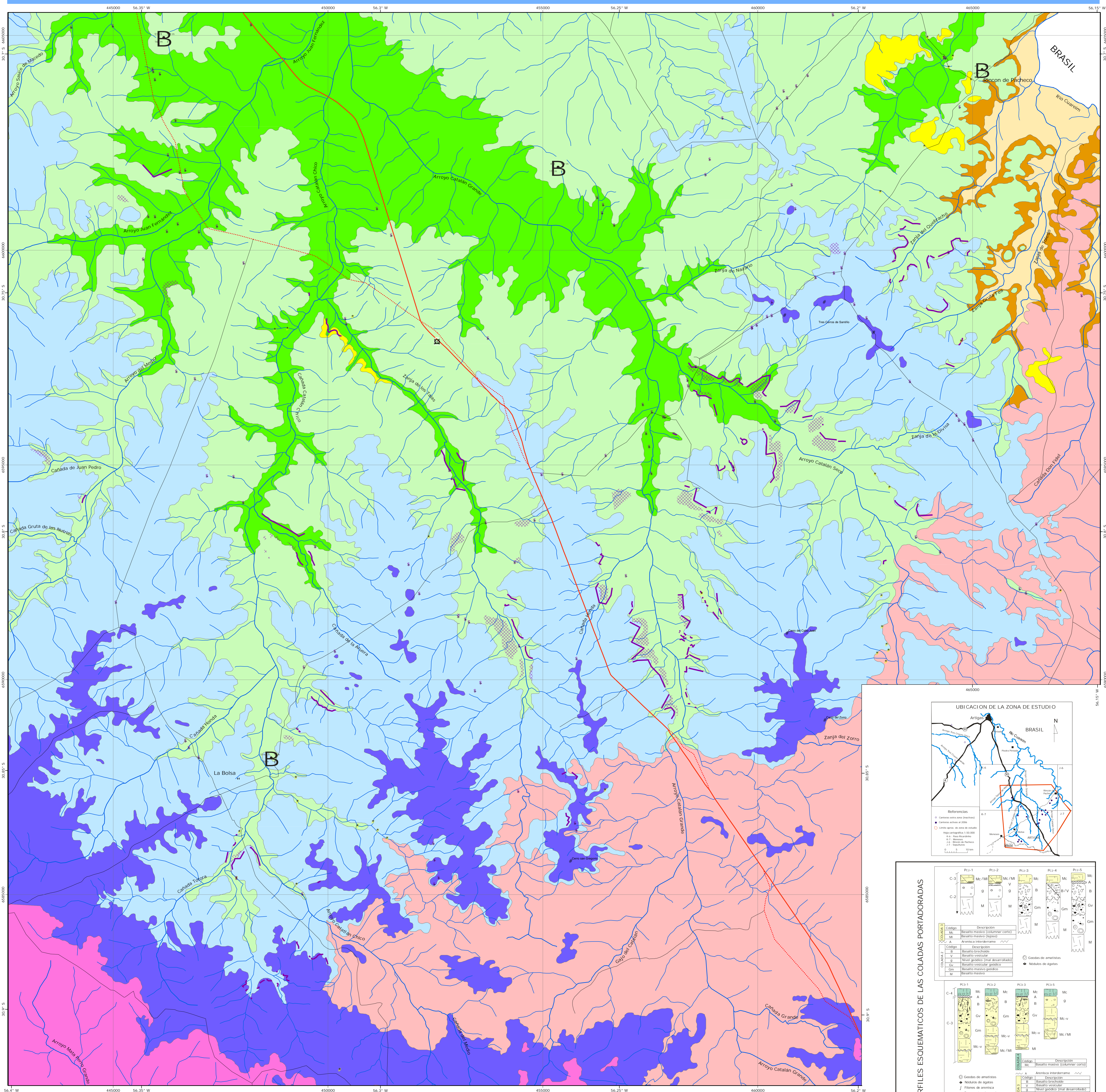


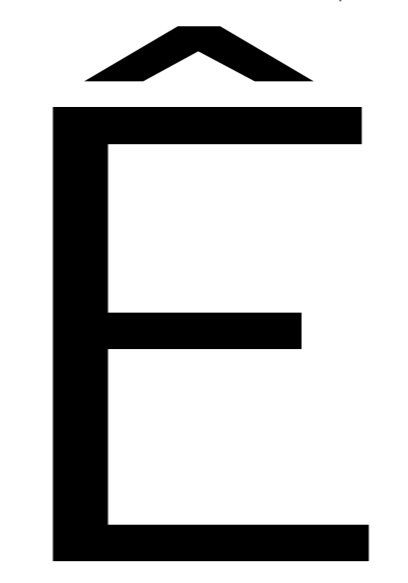
MAPA GEOLÓGICO DEL DISTRITO GEMOLÓGICO LOS CATALANES



- Referencia Geográfica**
- Ruta Nacional No. 30
 - Ex Ruta Nacional No. 30
 - Caminos secundarios
 - Cursos de agua principales
 - Cursos de agua secundarios
 - Cerros
 - Poblados

- Columna Estratigráfica**
- Cuaternario Actual
- Sedimentos fluviales
 - Colada 6
 - Colada 5
 - Colada 4*
 - Colada 3*
 - Colada 2*
 - Colada 1
- Cretácico inferior Formación Arapary
- areniscas basálticas
 - areniscas
- Juro-Cretácico Formación Tacuarembó

- Mineralización de Agata y/o Amatista**
- Nivel mineralizado
 - Zona mineralizada
 - Afforamiento de geódico
- Perforaciones**
- Profundidad del pozo
 - Numero de coladas
 - Equipo de perforación



PROYECTO ÁGATAS Y AMATISTAS
FASE I Cartografía Geológica y Relevamiento Mineral del Distrito Gemológico Los Catalanes
DIVISION GEOLOGIA

Autores : Javier Techera
Judith Loureiro
Jorge Spoturno
Humberto Pirelli
Richard Arrighetti
Viviana Gianotti

CUADRICULA PLANA LOCAL
Elipsóide : Hayford
Datum : Yacaré
Meridiano de contacto : 55,85° W
Proyección : Gauss-Krüger
Falso Norte : 10002288,299
Falso Este : 500000
Factor de escala : 1,000
Unidad de medida : metros

COORDENADAS GEOGRAFICAS
GPS - WGS84
Unidad : Décimas de grado

Septiembre 2007

