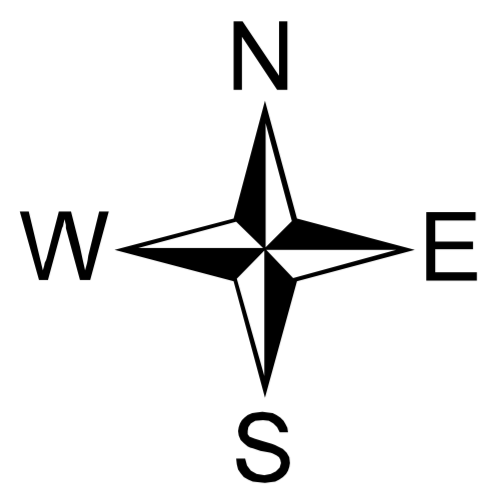


# MAPA DE RECURSOS MINERALES DEL DEPARTAMENTO DE MALDONADO-ESCALA 1:100.000



**REFERENCIAS**

**Estado de canteras**

- Estado: cantera abandonada/ID: 52 Ficha cantera: G28-12
- Estado: cantera inactiva/ID: 46 Ficha cantera: G28-038
- Estado: cantera activa/ID: 30 Ficha cantera: G27-10

**Áreas de favorabilidad**

- A: Minerías óndas (ver Mapa RRMM óndas del dpto de Maldonado)
- B: Minerías Industriales- B1: Carbón; B2: Diamantes; B3: Rutilo
- C: Rocas Ornamentales- C1: Granitos; C2: Mármoles; C3: Piedra Laja

**Grupo andámo: 271-10**

Pb - Zn: Elemento andámo

**Anomalías y Ocurencias**

Categoría

- Anomalia
- Mina
- Ocurencia

**Caminería**

- Camino
- Ruta Nacional
- Ruta Secundaria

**Base geográfica**

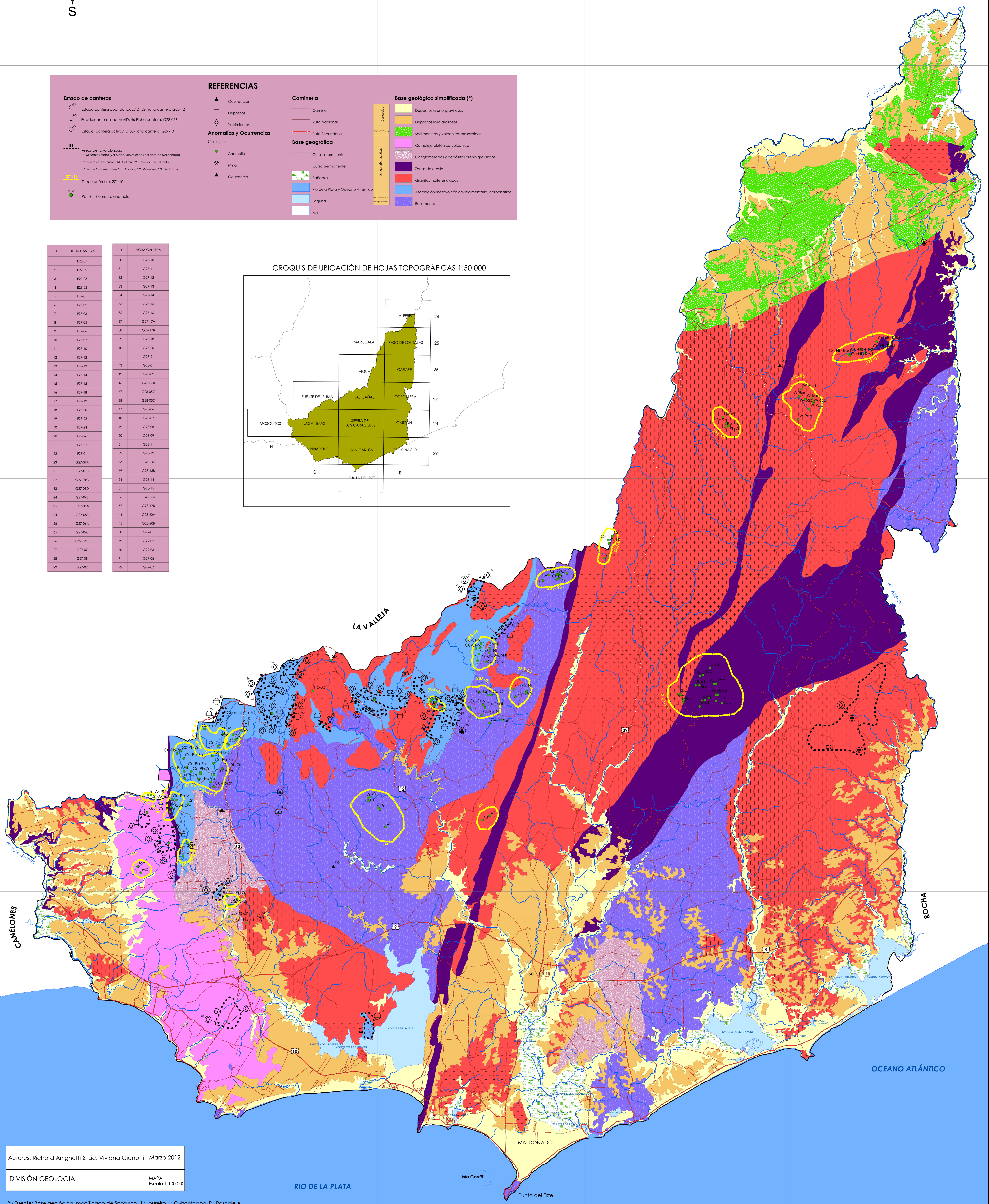
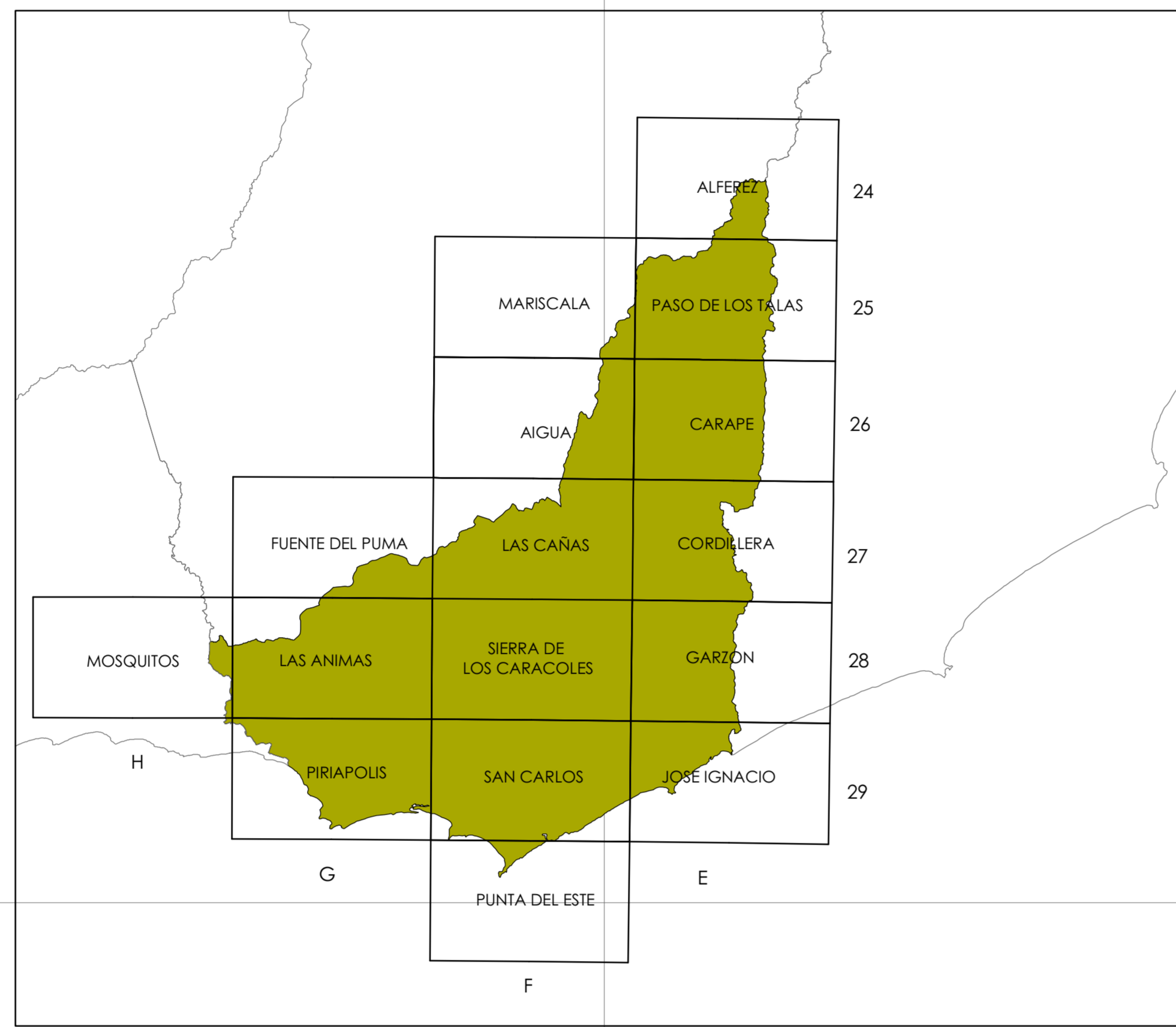
- Curso intermitente
- Curso permanente
- Bahadas
- Río de la Plata y Océano Atlántico
- Laguna
- Isla

**Base geológica simplificada (\*)**

- Depósitos arena-graviliosos
- Depósitos limo arcillosos
- Sedimentitas y volcánicas mesozóicas
- Complejo plutónico-volcánico
- Conglomerados y depósitos arena-graviliosos
- Zonas de cizalla
- Granitos indiferenciados
- Asociación metavolcánica-sedimentaria, carbonáfica
- Basamento

ID	FICHA CANTERA	ID	FICHA CANTERA
1	E25-01	30	G27-10
2	E27-02	31	G27-11
3	E27-03	32	G27-12
4	E28-02	33	G27-13
5	F27-01	34	G27-14
6	F27-02	35	G27-15
7	F27-03	36	G27-16
8	F27-05	37	G27-17A
9	F27-06	38	G27-17B
10	F27-07	39	G27-18
11	F27-10	40	G27-20
12	F27-12	41	G27-21
13	F27-13	43	G28-01
14	F27-14	42	G28-02
15	F27-15	46	G28-08
16	F27-18	67	G28-09C
17	F27-19	68	G28-09D
18	F27-20	47	G28-06
19	F27-22	48	G28-07
20	F27-24	49	G28-08
21	F27-26	50	G28-09
22	F27-27	51	G28-11
23	F28-01	52	G28-12
24	G27-01A	53	G28-13A
25	G27-01B	54	G28-13B
26	G27-01C	54	G28-14
27	G27-01D	55	G28-15
28	G27-04B	56	G28-17A
29	G27-05A	57	G28-17B
30	G27-05B	44	G28-20A
31	G27-05C	45	G28-20B
32	G27-05D	58	G29-01
33	G27-05E	59	G29-02
34	G27-05F	60	G29-03
35	G27-05G	71	G29-06
36	G27-05H	72	G29-07

CROQUIS DE UBICACIÓN DE HOJAS TOPOGRÁFICAS 1:50.000



Autores: Richard Arighetti & Lic. Viviana Gianotti Marzo 2012

DIVISIÓN GEOLOGÍA MAPA Escala 1:100.000

(\*) Fuente: Base geológica: modificada de Spaturno, J.; Laureiro J.; Oyhantcábal P.; Pascale A. Mapa Geológico del Departamento de Maldonado a escala 1:100.000, Mayo 2012 (Convenio: DINAMIGE- Facultad de Ciencias)

Base Geográfica: modificada de mapas topográficos a escala 1:50.000 del Servicio Geográfico Militar

Escala 1:100.000

