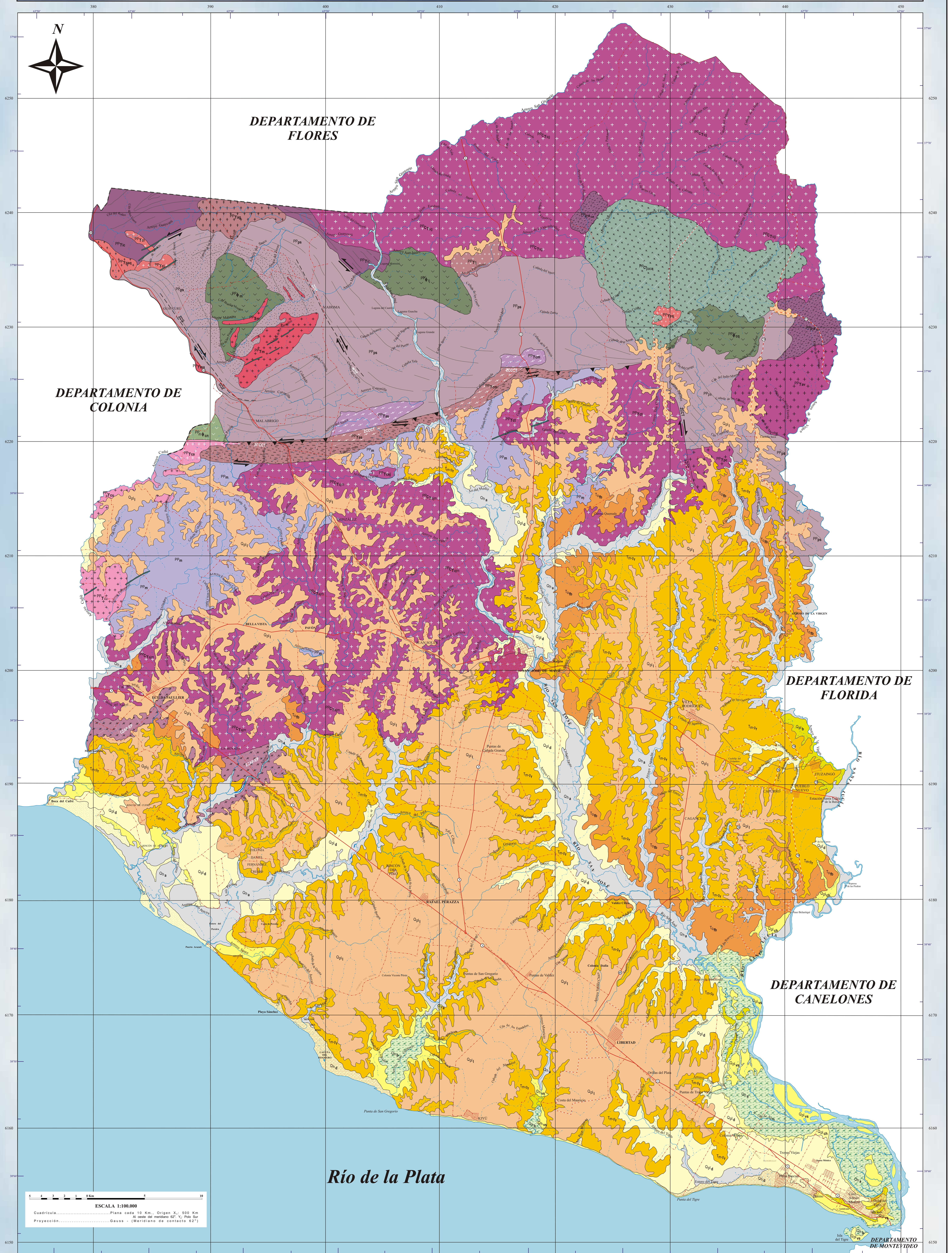


Mapa Geológico del Departamento de San José a escala 1:100.000



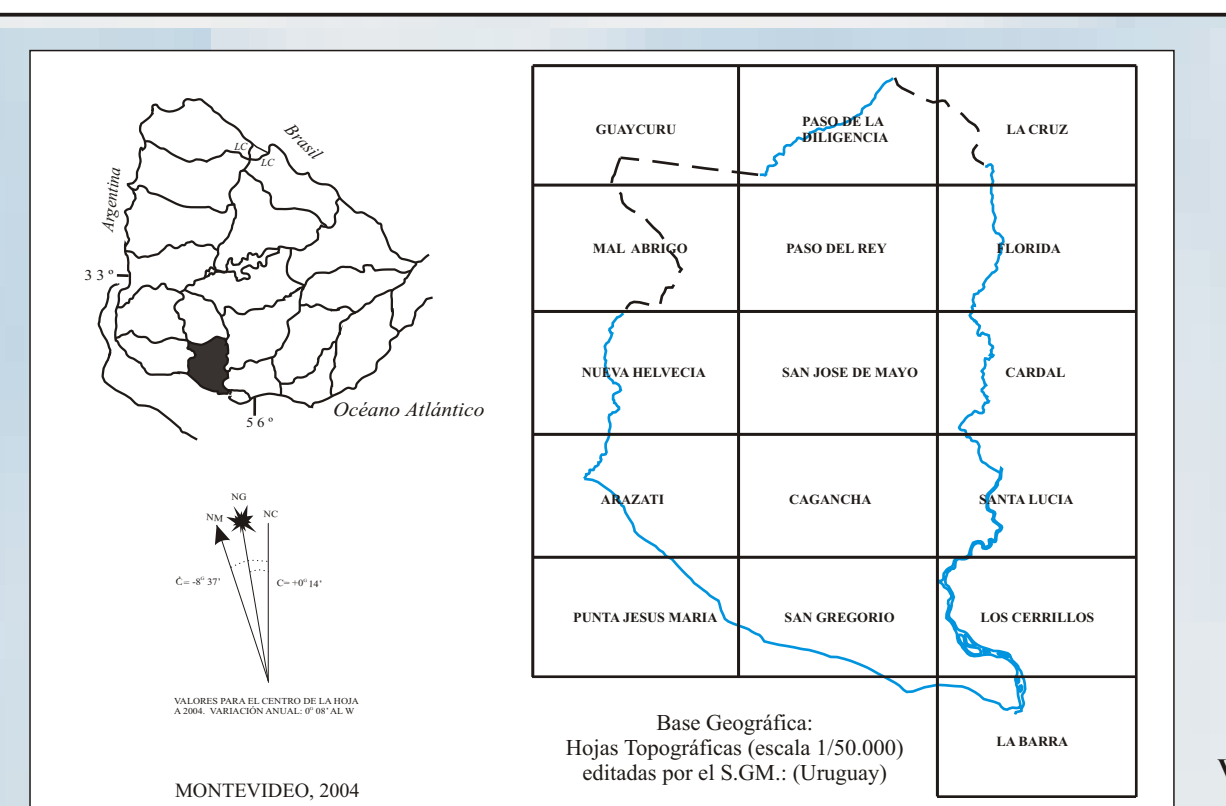
ESCALA 1:100.000
 Cuadrícula: Plano cada 10 Km., Origen X... 500 Km
 Al oeste del meridiano 62° W, Pto. Sur
 Proyección: Gauss - (Meridiano de contacto 62° W)

FANEROZOICO			PROTEROZOICO		
Cenozoico			Proterozoico Inferior		
Aluviones	Formación Villa Soriano	Formación Libertad	Deques máhibos	Granito Cañada de la Isla	Gubro Carreta Quemada
Playas	Formación Dolores	Formación Raigón	Granito de Máhibo	Granodiorita de Paso Camas	Gubro Tia Josefita
Dunas	Formación Barrancas	Formación Fray Bentos	Granito Arroyo de la Virgen	Granodiorita de Arroyo Guayurú	Gubro Mahoma
Bahados	Formación Chuy		Granito Cufé	Granodiorita de Tia Josefita	Granito Cerro Albornoz
Barras Litorales y Fluviales			Granito Carreta Quemada	Complejo Cabo-Tonillas-Granodiorita del Arroyo Carreta Quemada	Granito Mal Abiego
					Granito Arroyo del Sauce
					Granito Cañada Miranda
					Complejo Granítico Arroyo Seco-Maria
					Complejo Granítico San Gregorio
					Metagubro de Cerros Negros
					Granitos deformados de Inamed Cortinas
					Paraneos y Anfibolitas de Cañada de los Alamos
					Formación Paso Severino
					Formación Montevideo

Zona de Cizalla	ZCM - Zona de Cizalla Mahoma	ZCAP-EP - Zona de Cizalla Arroyo Pavón - Ecilda Paullier	ZCCT - Zona de Cizalla Cañada Tabárez	Cabalgamiento	Foliación
Curso permanente; curso intermitente	Tajamar / Canal	Ruta Nacional/Ruta Departamental Pavimento principal/secundario (indiferenciado)	Línea Férrea	Centro Poblado	Limite Departamental

Proyecto CONICYT 6019 - Fondo Clemente Estable
 Convenio Departamento de Geología (Facultad de Ciencias - Udelar) - D.I.N.A.M.I.G.E. (MIEM)
 Coordinadores: Jorge Spoturno (I-II) - Pedro Oyhanctabal (I)
 Autores: Jorge Spoturno (I-II), Pedro Oyhanctabal (I), Natalie Aubet (I-III), Sandra Cazaux (III), Ethel Morales (I-II), Judith Loureiro (II).

I - Departamento de Geología, Área de Geología y Paleontología, Facultad de Ciencias, Universidad de la República, II - Dirección Nacional de Minería y Geología (Ministerio de Industria, Energía y Minería), III - Becario Proyecto CONICYT 6019



Visado y aprobado por el S.G.M. acorde al Decreto N° 9749/73