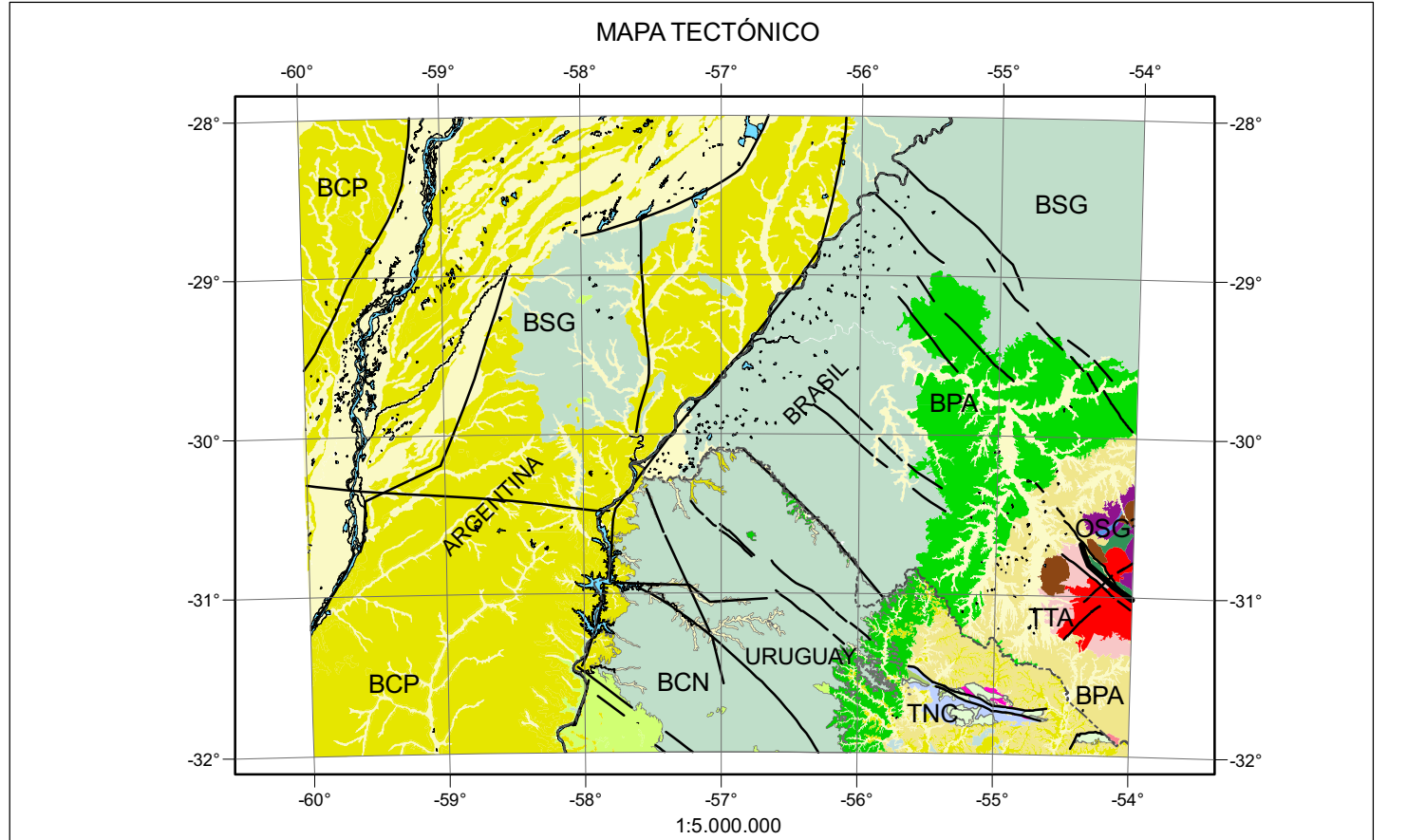
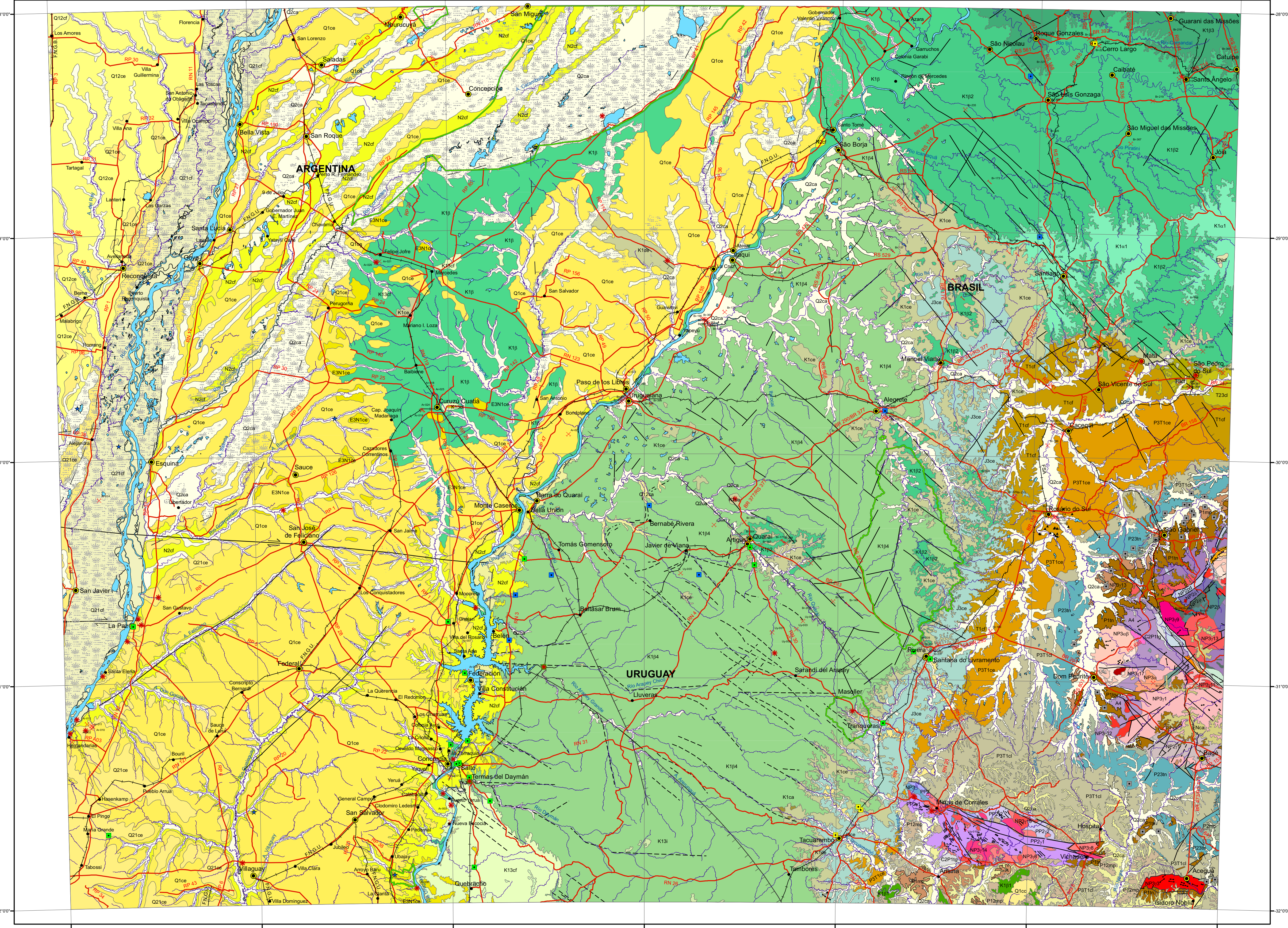


MAPA GEOLÓGICO Y DE RECURSOS MINERALES DE AMÉRICA DEL SUR (SIG- AMÉRICA DEL SUR, 1:1M)

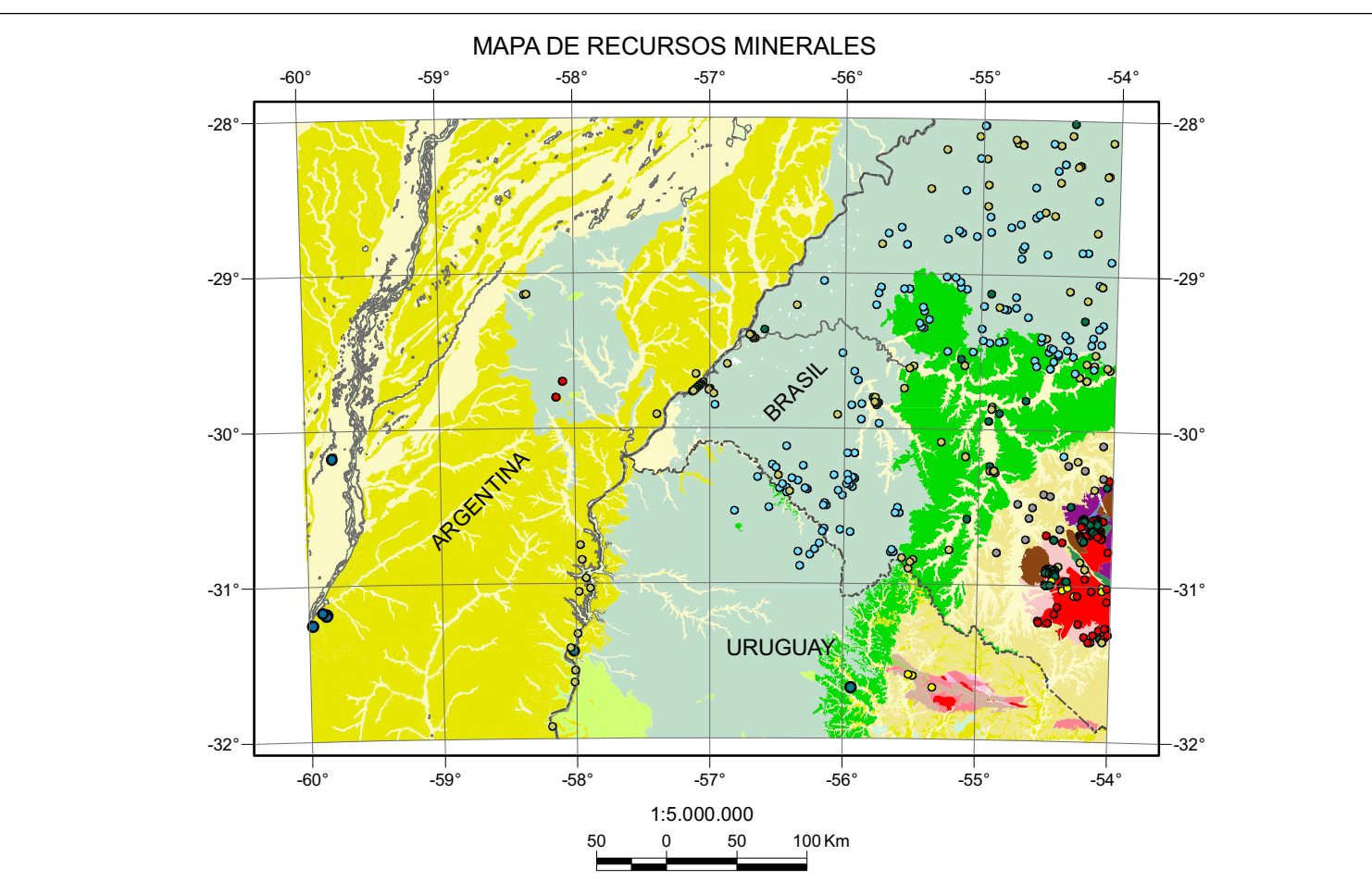


HOJA SH.21

CONCORDIA (Ar); URUGUAIANA (Br); ARAPEY (Uy)



DOMINIOS TECTONICO-ESTRUCTURALES, CUENCAS SEDIMENTARIAS ANDINOAMERICANAS, LÍNEA DE LÍMITES DE BLOQUES TECTONICO-ESTRUCTURALES

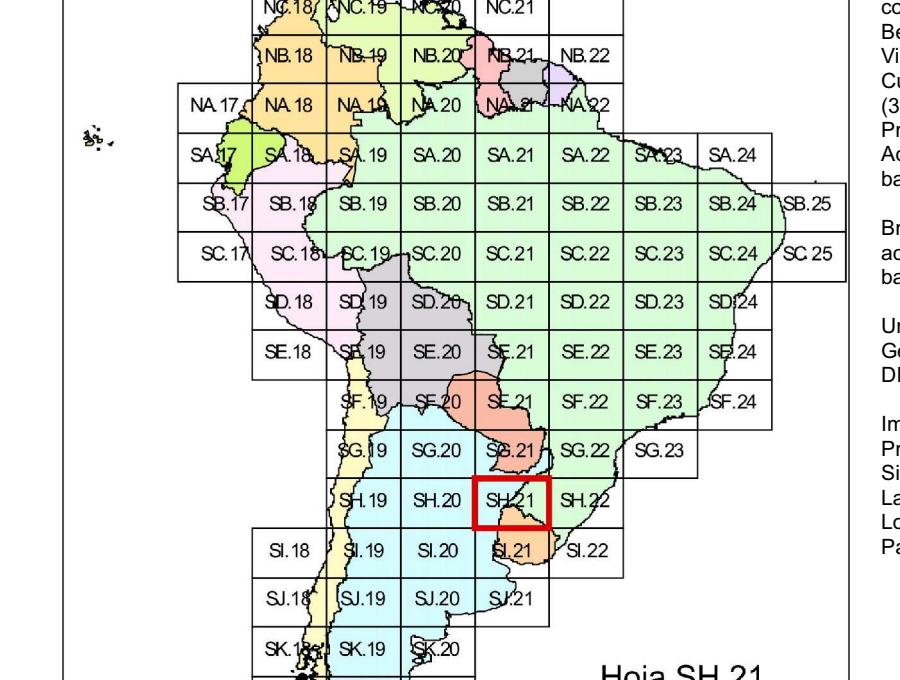


Grupos de Recursos Minerales: Gemas, Metales, Metales nobles, Recursos energéticos, Materiales para ingeniería y construcción, Rocas y minerales industriales

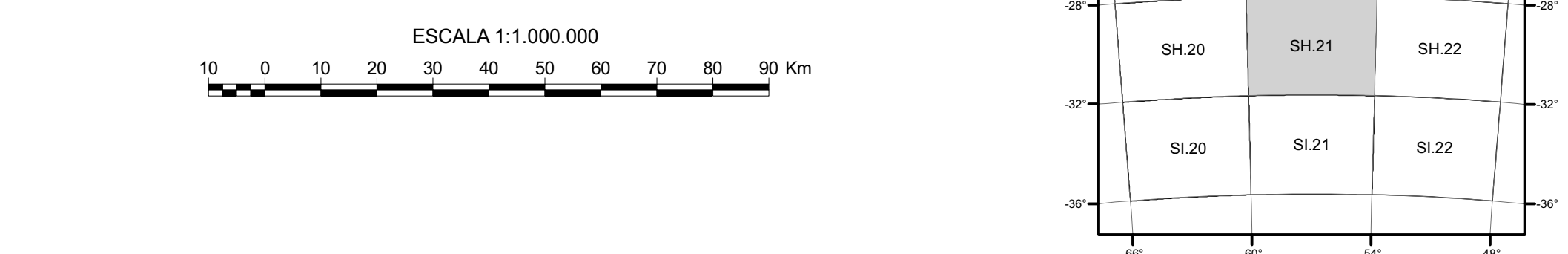
PRINCIPALES DEPÓSITOS MINERALES

Table listing principal mineral deposits with columns for location, coordinates, and resource type.

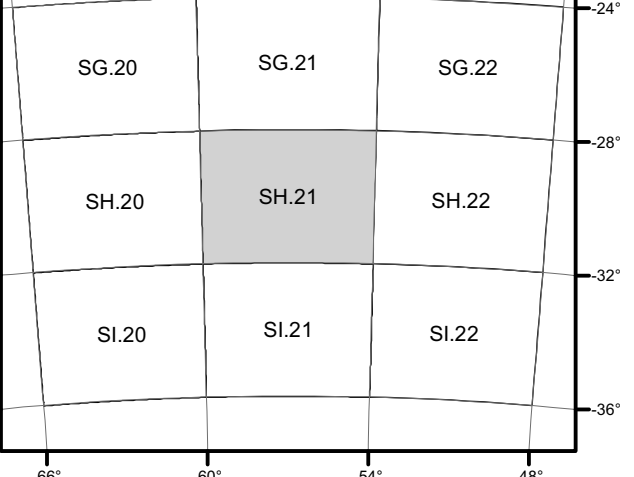
MAPA DE UBICACIÓN



MAPA GEOLÓGICO Y DE RECURSOS MINERALES DE AMÉRICA DEL SUR HOJA SH.21 CONCORDIA (Ar), URUGUAIANA (Br), ARAPEY (Uy)



HOJAS VECINAS



COMISIÓN PARA EL MAPA GEOLOGICO DEL MUNDO (CGMW)

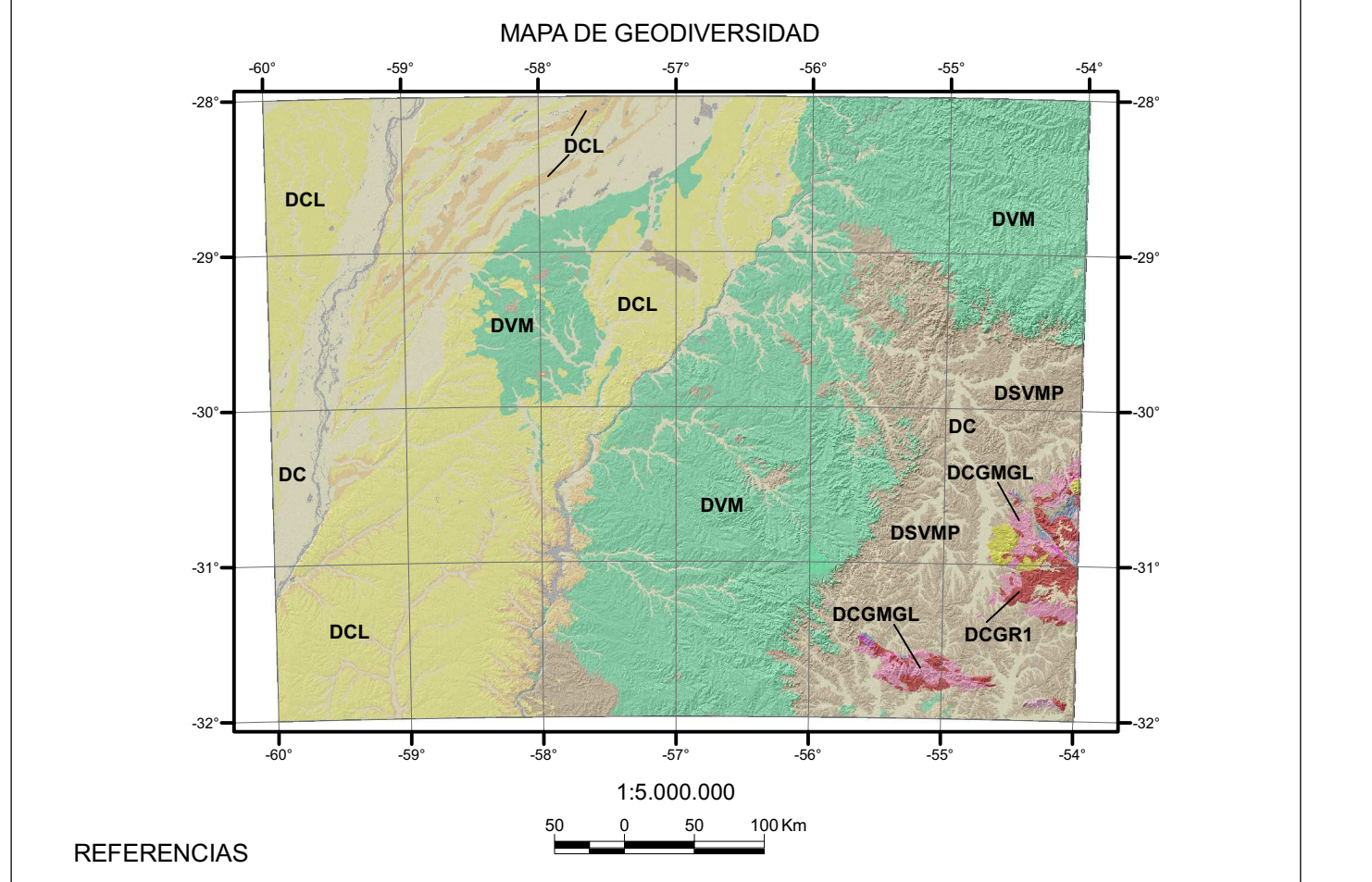
Subcomité de América del Sur, Asociación de Servicios Geológicos y Mineros Iberoamericanos (ASGMI)

REPUBLICA ARGENTINA PRESIDENTE CRISTINA FERNANDEZ

REPUBLICA FEDERATIVA DEL BRASIL PRESIDENTE LUIS INACIO LULA DA SILVA

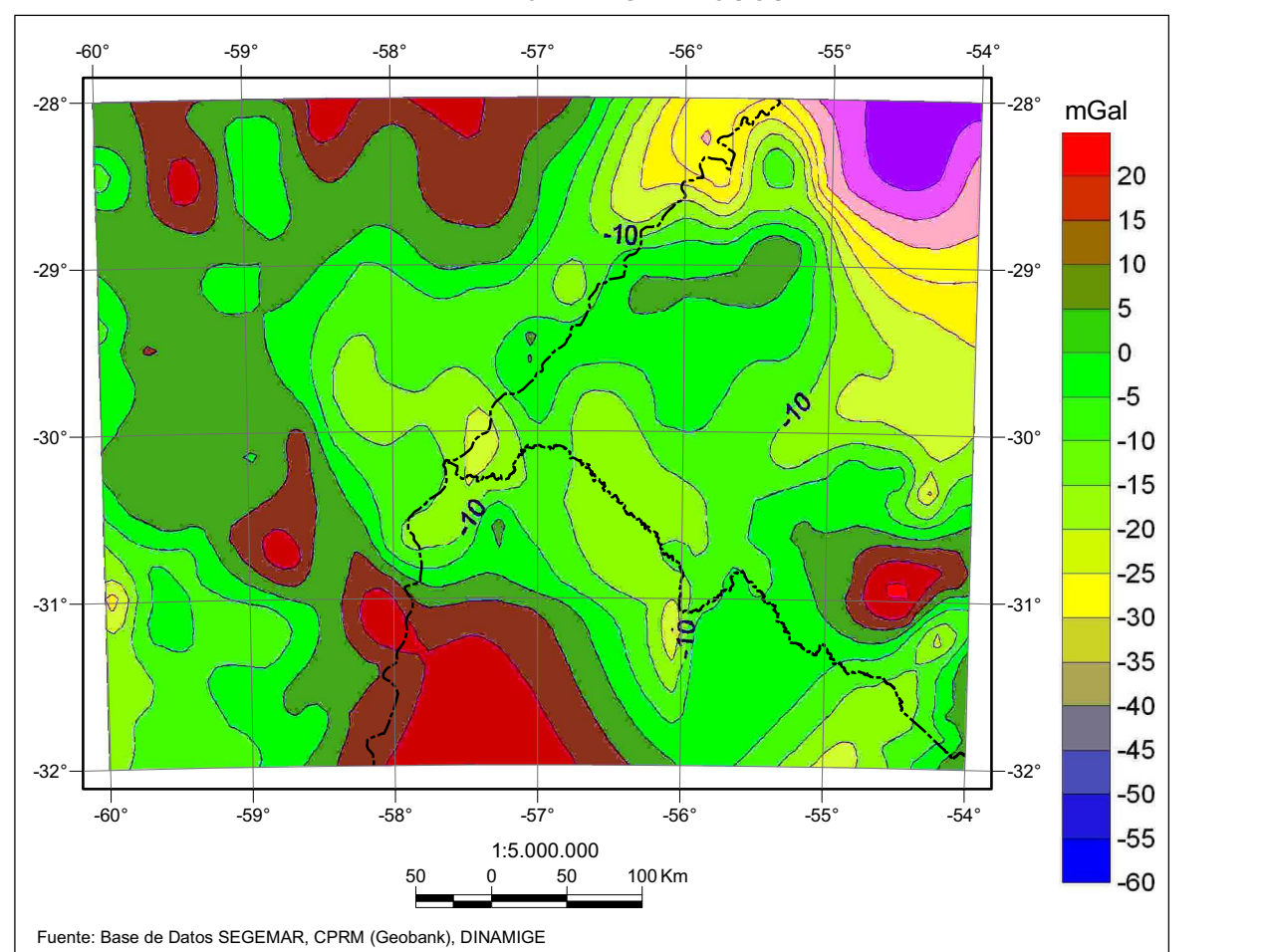
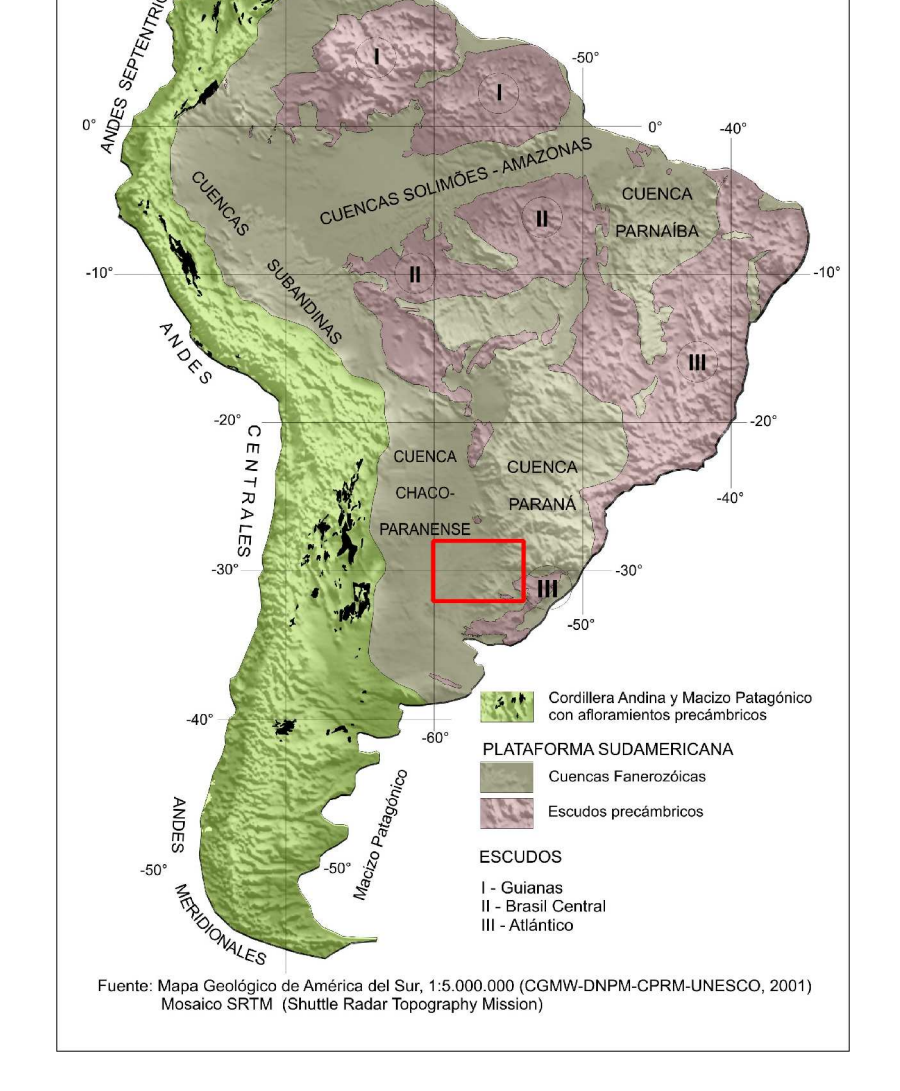
REPUBLICA ORIENTAL DEL URUGUAY PRESIDENTE TABARE VÁZQUEZ

MERCOSUR SUBGRUPO DE TRABAJO 15 - MINERIA



REFERENCIAS: Geología, Geología estructural, Geología sedimentaria, Geología metamórfica y volcánica

MAPA DE UNIDADES ESTRUCTURALES DE AMÉRICA DEL SUR



FUENTES DE INFORMACIÓN: Argentina, Brasil, Uruguay, Referencias cartográficas

REFERENCIAS GEOLÓGICAS: Símbolos para tipos de fallas, sondajes, y referencias cartográficas.

REFERENCIAS CARTOGRÁFICAS: Símbolos para ciudades, carreteras, ríos, y áreas protegidas.

LEYESA: LITOLÓGICA Y AMBIENTES SEDIMENTARIOS. Legend for geological units across Argentina, Brazil, and Uruguay.