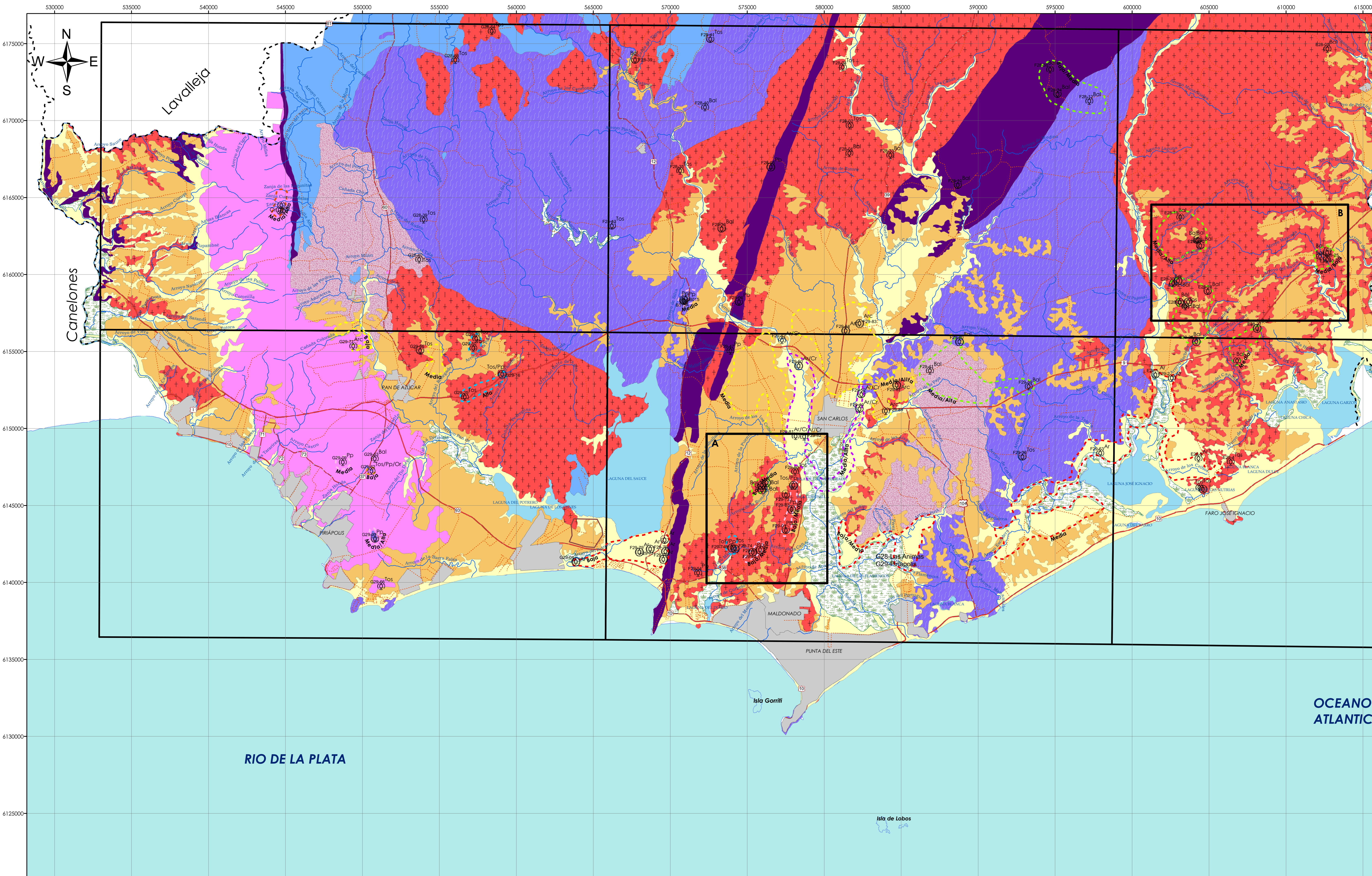
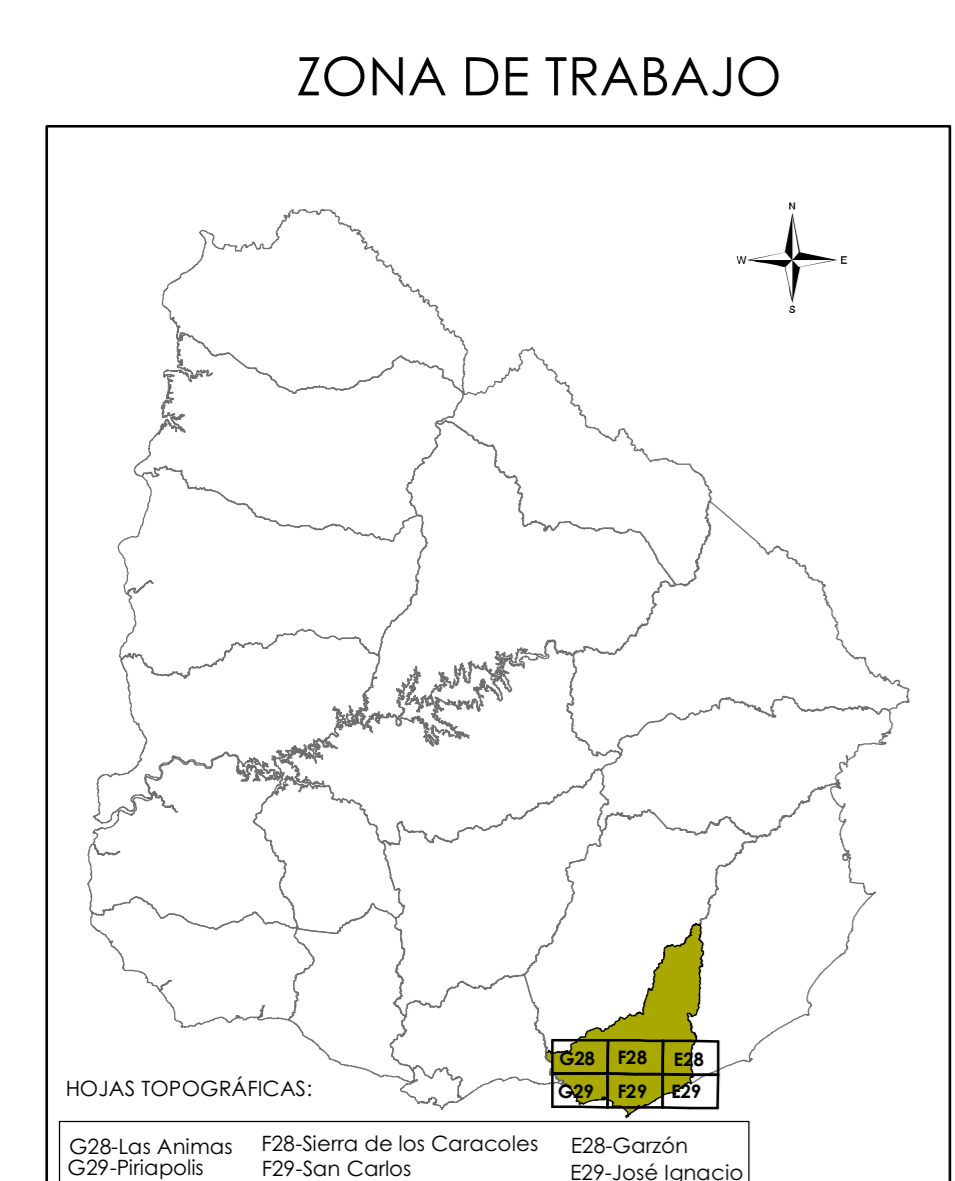
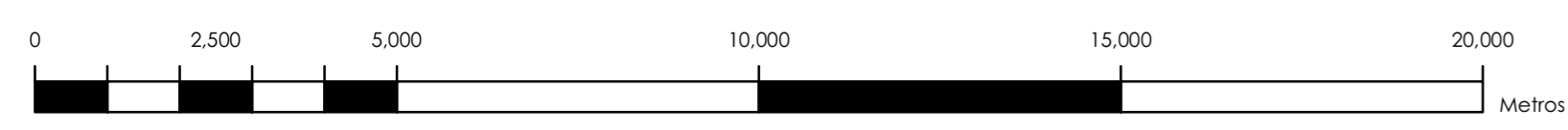


MAPA DE RECURSOS MINERALES ARIDOS DEL DEPARTAMENTO DE MALDONADO - ESCALA 1:100.000



Escala 1:100,000

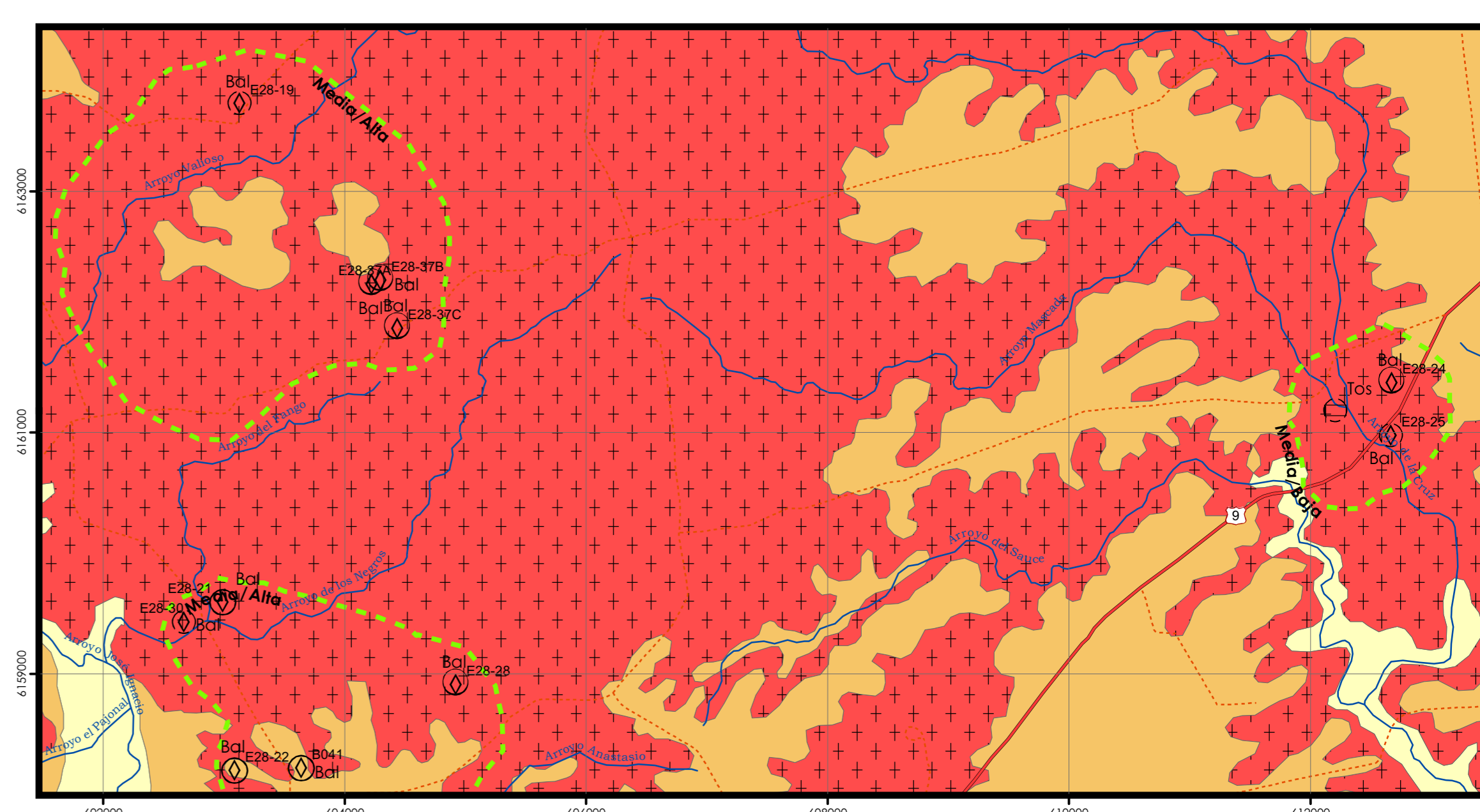


Base Geográfica: modificado de mapas topográficos a escala 1:50.000 del Servicio Geográfico Militar

SIMBOLOGÍA	
---	Límite departamental
—	Aroyos
✈	Aeropuerto
CAMINERÍA DEPARTAMENTAL	
—	Camino
■	Bañados
■	Centros poblados
RUTAS	
—	Principal
—	Secundaria
—	Vía férrea

REFERENCIAS		
CATEGORÍA MINERA	SUSTANCIA MINERA	ÁREAS DE FAVORABILIDAD
◇	Yacimiento	—
□	Depósito	—
○	activa	—
○	inactiva	—
○	abandonada	—
BASE GEOLÓGICA (*)		
■	Depósitos arena-gravillosos	—
■	Depósitos limo arcillosos	—
■	Sedimentitas y volcanitas mesozoicas	—
■	Complejo plutónico-volcánico	—
■	Conglomerados y depósitos arena-gravillosos	—
■	Zonas de cizalla	—
■	Granitos indiferenciados	—
■	Asociación metavolcánica-sedimentaria, carbonática	—
■	Basamento	—
—	Ar-arena	—
—	Cr-canto rodado	—
—	Arc-arcilla	—
—	Tos-tasca	—
—	Pb-piedra bruta	—
—	Pp-piedra partida	—
—	Bal-balasto	—
—	Or-ornamental	—
—	Ar/Cr	—
—	Arc	—
—	Bal	—
—	Or	—
—	PP/Or	—
—	Pp	—
—	Tos	—
	LEYENDA FICHAS CANTERAS 1.2.3...=REGISTRO=OBJECTID*	
	GRADOS DE FAVORABILIDAD	
	Baja	—
	Media	—
	Alta	—

AMPLIACIÓN-REGIÓN B



Escala 1:40,000

(*) Fuente: Base geológica: modificado de Spaturno, J.; Loureiro J.; Oyhantcábal P.; Pascale A. Mapa Geológico del Departamento de Maldonado a escala 1:100.000. Mayo 2012. (Convenio: DINAMIGE- Facultad de Ciencias)