

# DÍA INTERNACIONAL DE LA LUCHA CONTRA TODAS LAS FORMAS DE VIOLENCIA HACIA LA MUJER

29 DE NOVIEMBRE DE 2019



# DENUNCIAS POR VIOLENCIA DOMÉSTICA Y ASOCIADOS TODO EL PAÍS

2016 - 2019

# DENUNCIAS POR VIOLENCIA DOMÉSTICA Y ASOCIADOS

## TODO EL PAÍS

ENERO A OCTUBRE



2016

27.850

# DENUNCIAS POR VIOLENCIA DOMÉSTICA Y ASOCIADOS

## TODO EL PAÍS

ENERO A OCTUBRE



2016  
27.850



2017  
32.447

# DENUNCIAS POR VIOLENCIA DOMÉSTICA Y ASOCIADOS

## TODO EL PAÍS

ENERO A OCTUBRE



2016

27.850



2017

32.447



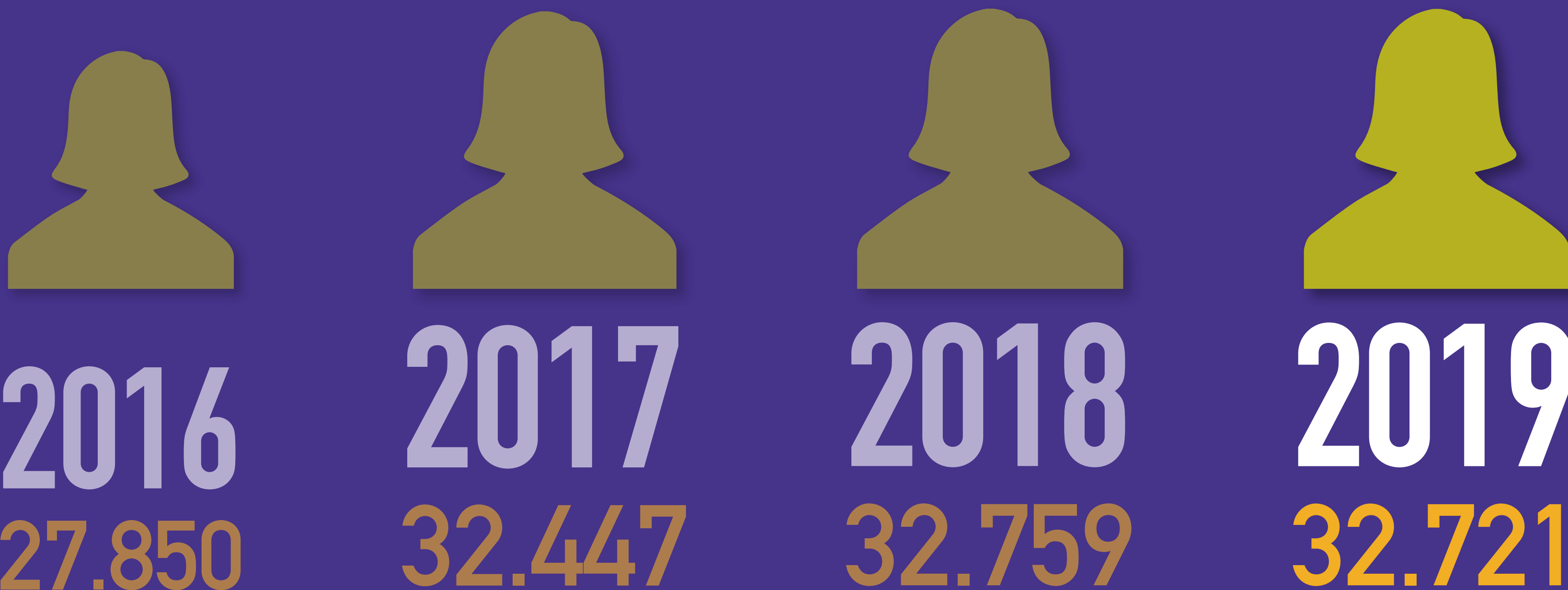
2018

32.759

# DENUNCIAS POR VIOLENCIA DOMÉSTICA Y ASOCIADOS

## TODO EL PAÍS

ENERO A OCTUBRE





# DENUNCIAS POR VIOLENCIA DOMÉSTICA Y ASOCIADOS

TODO EL PAÍS

MUESTRA ALEATORIA SIMPLE

ENE - OCT 2019

# DENUNCIAS POR VIOLENCIA DOMÉSTICA Y ASOCIADOS

POR TIPO DE  
CONFLICTO

ENE - OCT 2019

1000%

DE LOS  
CONFLICTOS



# DENUNCIAS POR VIOLENCIA DOMÉSTICA Y ASOCIADOS

POR TIPO DE  
CONFLICTO

ENE - OCT 2019

100%

64.3% (EX) PAREJAS O  
VÍNCULO SEXUAL  
DE LOS  
CONFLICTOS

# DENUNCIAS POR VIOLENCIA DOMÉSTICA Y ASOCIADOS

## POR TIPO DE CONFLICTO

ENE - OCT 2019

100%

**35.7%** FAMILIARES SANGUÍNEOS Y POLÍTICOS

64,3% (EX) PAREJAS O VÍNCULO SEXUAL

DE LOS CONFLICTOS

# DENUNCIAS POR VIOLENCIA DOMÉSTICA Y ASOCIADOS

POR TIPO DE  
VIOLENCIA

ENE - OCT 2019

1000%

DE CASOS  
VIOLENCIA

# DENUNCIAS POR VIOLENCIA DOMÉSTICA Y ASOCIADOS

POR TIPO DE VIOLENCIA

ENE - OCT 2019

100%

48,8% VIOLENCIA PSICOLÓGICA  
DE CASOS  
VIOLENCIA

# DENUNCIAS POR VIOLENCIA DOMÉSTICA Y ASOCIADOS

POR TIPO DE  
VIOLENCIA

ENE - OCT 2019

100%

45,9% VIOLENCIA FÍSICA

48,8% VIOLENCIA PSICOLÓGICA

DE CASOS  
VIOLENCIA

# DENUNCIAS POR VIOLENCIA DOMÉSTICA Y ASOCIADOS

POR TIPO DE  
VIOLENCIA

ENE - OCT 2019

100%

45,9% VIOLENCIA FÍSICA  
50% LESIONES

48,8% VIOLENCIA PSICOLÓGICA  
DE CASOS  
VIOLENCIA



# DENUNCIAS POR VIOLENCIA DOMÉSTICA Y ASOCIADOS

## POR TIPO DE VIOLENCIA

ENE - OCT 2019

100%

2,6% VIOLENCIA SEXUAL

45,9% VIOLENCIA FÍSICA

48,8% VIOLENCIA PSICOLÓGICA

DE CASOS  
VIOLENCIA

# DENUNCIAS POR VIOLENCIA DOMÉSTICA Y ASOCIADOS

## POR TIPO DE VIOLENCIA

ENE - OCT 2019

# 100%

**2,4%** VIOLENCIA PATRIMONIAL / ECONÓMICA

2,6% VIOLENCIA SEXUAL

45,9% VIOLENCIA FÍSICA

48,8% VIOLENCIA PSICOLÓGICA

**DE CASOS VIOLENCIA**

# DENUNCIAS POR VIOLENCIA DOMÉSTICA Y ASOCIADOS

## POR TIPO DE VIOLENCIA

ENE - OCT 2019

# 100%

0,3% IDENTIDAD DE GÉNERO / ORIENTACIÓN SEXUAL

2,4% VIOLENCIA PATRIMONIAL / ECONÓMICA

2,6% VIOLENCIA SEXUAL

45,9% VIOLENCIA FÍSICA

48,8% VIOLENCIA PSICOLÓGICA

DE CASOS VIOLENCIA

# RELACIÓN EN DENUNCIAS POR VIOLENCIA DOMÉSTICA Y DELITOS ASOCIADOS POR SEXO

ENE - OCT 2019

VÍCTIMAS



75,3% MUJERES

# RELACIÓN EN DENUNCIAS POR VIOLENCIA DOMÉSTICA Y DELITOS ASOCIADOS POR SEXO

ENE - OCT 2019

VÍCTIMAS

.....



.....



75,3% MUJERES  
24,7% VARONES

# RELACIÓN EN DENUNCIAS POR VIOLENCIA DOMÉSTICA Y DELITOS ASOCIADOS

## POR SEXO

ENE - OCT 2019

VÍCTIMAS



75,3% MUJERES  
24,7% VARONES

INDAGADOS



21,6% MUJERES



# RELACIÓN EN DENUNCIAS POR VIOLENCIA DOMÉSTICA Y DELITOS ASOCIADOS

## POR SEXO

ENE - OCT 2019

VÍCTIMAS



75,3% MUJERES  
24,7% VARONES

INDAGADOS



21,6% MUJERES  
78,4% VARONES

# RELACIÓN EN DENUNCIAS POR VIOLENCIA DOMÉSTICA Y DELITOS ASOCIADOS

**POR SEXO**

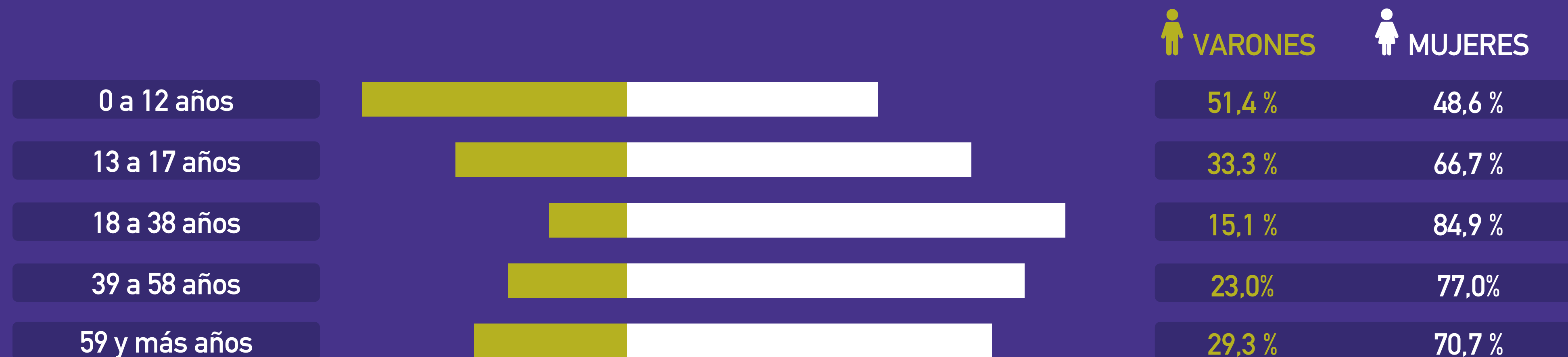
ENE - OCT 2019



# VÍCTIMAS POR DENUNCIAS DE VIOLENCIA DOMÉSTICA Y DELITOS ASOCIADOS

## POR TRAMO ETÁRIO Y SEXO

ENE - OCT 2019



# INDAGADOS POR DENUNCIAS DE VIOLENCIA DOMÉSTICA Y DELITOS ASOCIADOS

## POR TRAMO ETÁRIO Y SEXO

ENE - OCT 2019



# DENUNCIAS POR VIOLENCIA DOMÉSTICA Y DELITOS ASOCIADOS

## DATOS ESPECÍFICOS

ENE - OCT 2019



**50.0%**

Presencia de  
NNA

# DENUNCIAS POR VIOLENCIA DOMÉSTICA Y DELITOS ASOCIADOS

## DATOS ESPECÍFICOS

ENE - OCT 2019



50.0%

Presencia de  
NNA



4.5%

Presencia de  
armas de fuego



# DENUNCIAS POR VIOLENCIA DOMÉSTICA Y DELITOS ASOCIADOS

## DATOS ESPECÍFICOS

ENE - OCT 2019



50.0%

Presencia de  
NNA



4.5%

Presencia de  
armas de fuego



50.0%

Medidas  
de protección

# DENUNCIAS POR VIOLENCIA DOMÉSTICA Y DELITOS ASOCIADOS

## DATOS ESPECÍFICOS

ENE - OCT 2019



**88.2%**

La víctima  
realiza la denuncia

# DENUNCIAS POR VIOLENCIA DOMÉSTICA Y DELITOS ASOCIADOS

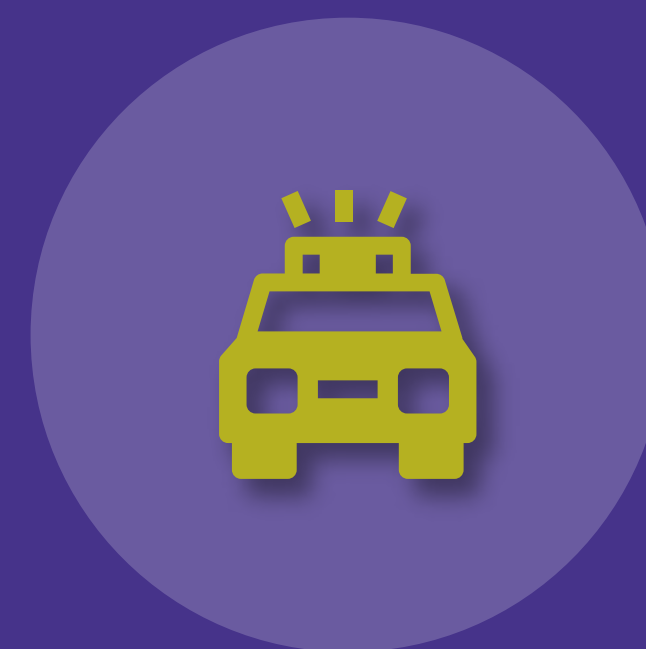
## DATOS ESPECÍFICOS

ENE - OCT 2019



88.2%

La víctima  
realiza la denuncia



72,3%

La víctima  
NO había realizado  
denuncia previa

DENUNCIAS POR VIOLENCIA  
DOMÉSTICA Y DELITOS ASOCIADOS  
VÍCTIMAS POR SEXO Y TIPO DE VÍNCULO

ENE - OCT 2019



PAREJA / EXPAREJA  
FAMILIAR



# DENUNCIAS POR VIOLENCIA DOMÉSTICA Y DELITOS ASOCIADOS

## VÍCTIMAS POR SEXO Y TIPO DE VÍNCULO

ENE - OCT 2019



**60%**  
MUJERES

PAREJA / EXPAREJA

**33%**  
VARONES





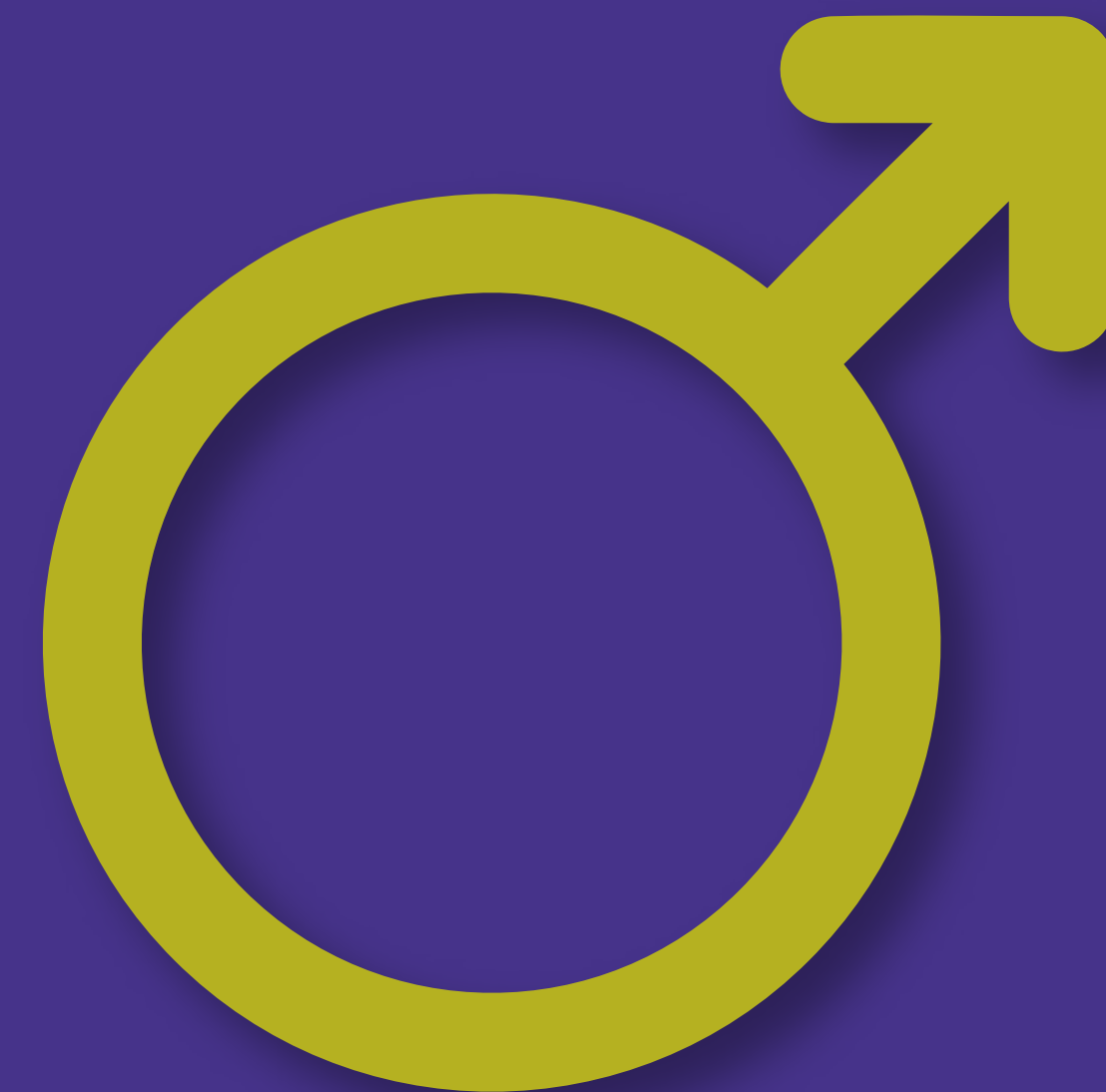
DENUNCIAS POR VIOLENCIA  
DOMÉSTICA Y DELITOS ASOCIADOS  
VÍCTIMAS POR SEXO Y TIPO DE VÍNCULO

ENE - OCT 2019



PAREJA / EXPAREJA

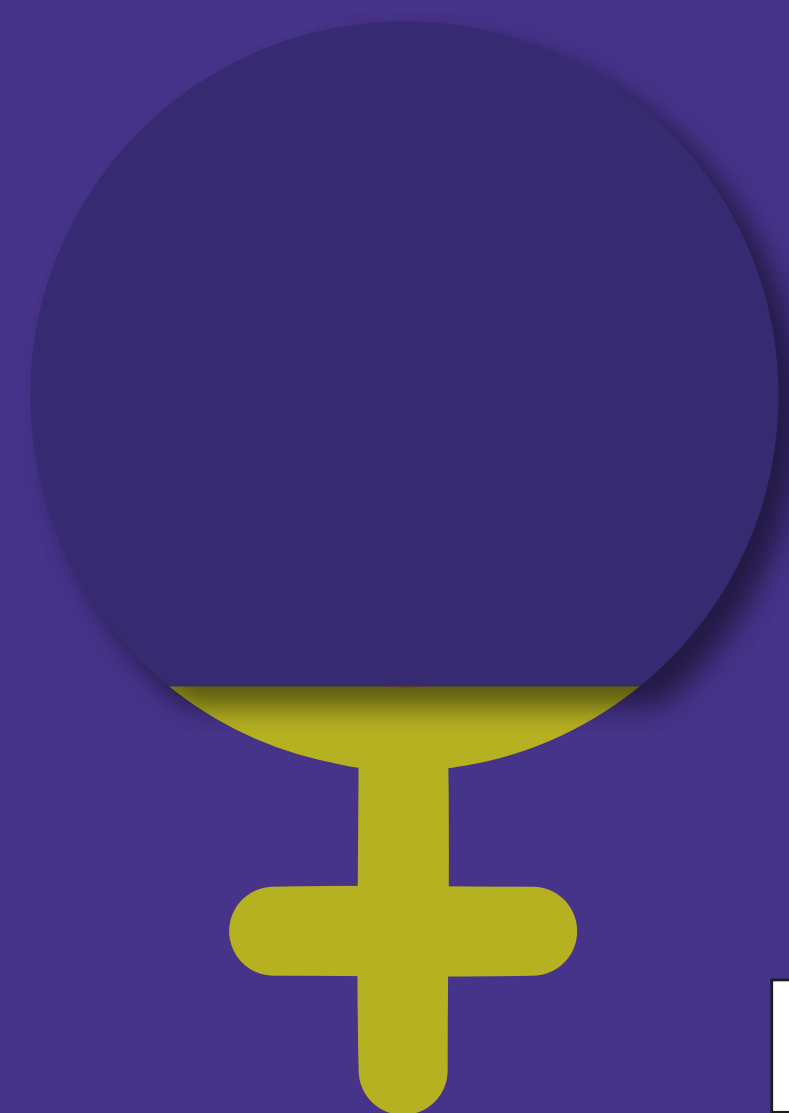
FAMILIAR





# DENUNCIAS POR VIOLENCIA DOMÉSTICA Y DELITOS ASOCIADOS VÍCTIMAS POR SEXO Y TIPO DE VÍNCULO

ENE - OCT 2019



**40%**  
MUJERES

PAREJA / EXPAREJA

FAMILIAR

**67%**  
VARONES



ENE - OCT 2019



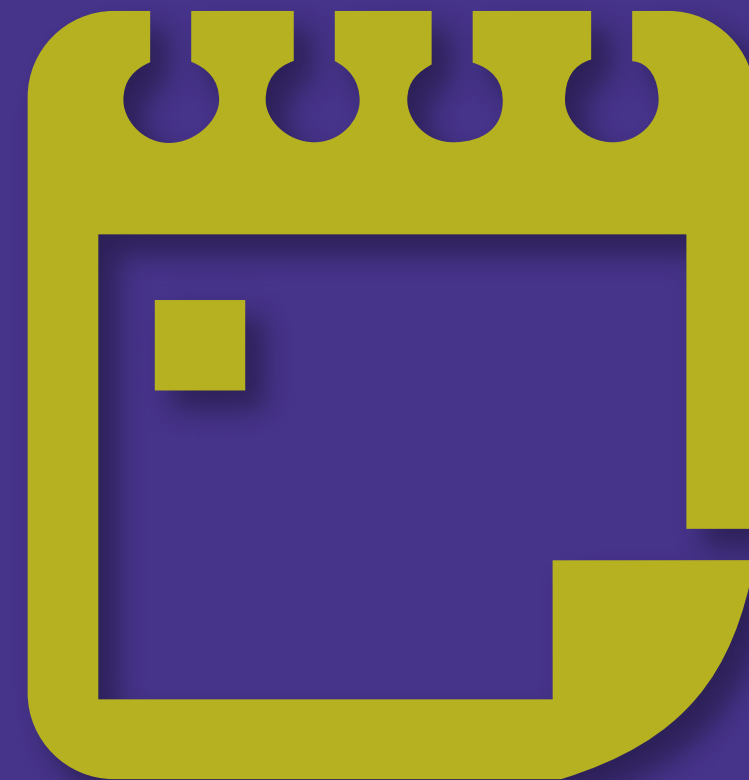
**10**  
**MESES**

ENE - OCT 2019



**32.721**  
**DENUNCIAS**

ENE - OCT 2019



**108**  
**DENUNCIAS**  
**DIARIAS**

ENE - OCT 2019



**UNA DENUNCIA  
C/ 13 MINUTOS**

**SISTEMA INTERINSITUCIONAL  
DE RESPUESTA INTEGRAL  
PROGRAMA DE TOBILLERAS ELECTRÓNICAS**

**2013 - OCT 2019**



# SISTEMA INTERINSTITUCIONAL DE RESPUESTA INTEGRAL

## PROGRAMA DE TOBILLERAS ELECTRÓNICAS

2013 - OCT 2019

|                     | ENE – OCT |            |            |            |            |            |            |
|---------------------|-----------|------------|------------|------------|------------|------------|------------|
|                     | 2013      | 2014       | 2015       | 2016       | 2017       | 2018       | 2019       |
| <b>Conexiones</b>   | 95        | 178        | 269        | 379        | 620        | 678        | 823        |
| <b>Reconexiones</b> | 2         | 9          | 28         | 61         | 71         | 75         | 60         |
| <b>TOTAL</b>        | <b>97</b> | <b>187</b> | <b>297</b> | <b>440</b> | <b>691</b> | <b>753</b> | <b>883</b> |

SISTEMA INTERINSTITUCIONAL  
DE RESPUESTA INTEGRAL  
PROGRAMA DE TOBILLERAS ELECTRÓNICAS  
POR TIPO DE CONFLICTO

ENE - OCT 2019

1000%

SISTEMA INTERINSTITUCIONAL  
DE RESPUESTA INTEGRAL  
PROGRAMA DE TOBILLERAS ELECTRÓNICAS  
POR TIPO DE CONFLICTO

ENE - OCT 2019

1000%

89.1% PAREJA  
EXPAREJA

SISTEMA INTERINSTITUCIONAL  
DE RESPUESTA INTEGRAL  
PROGRAMA DE TOBILLERAS ELECTRÓNICAS  
POR TIPO DE CONFLICTO

ENE - OCT 2019

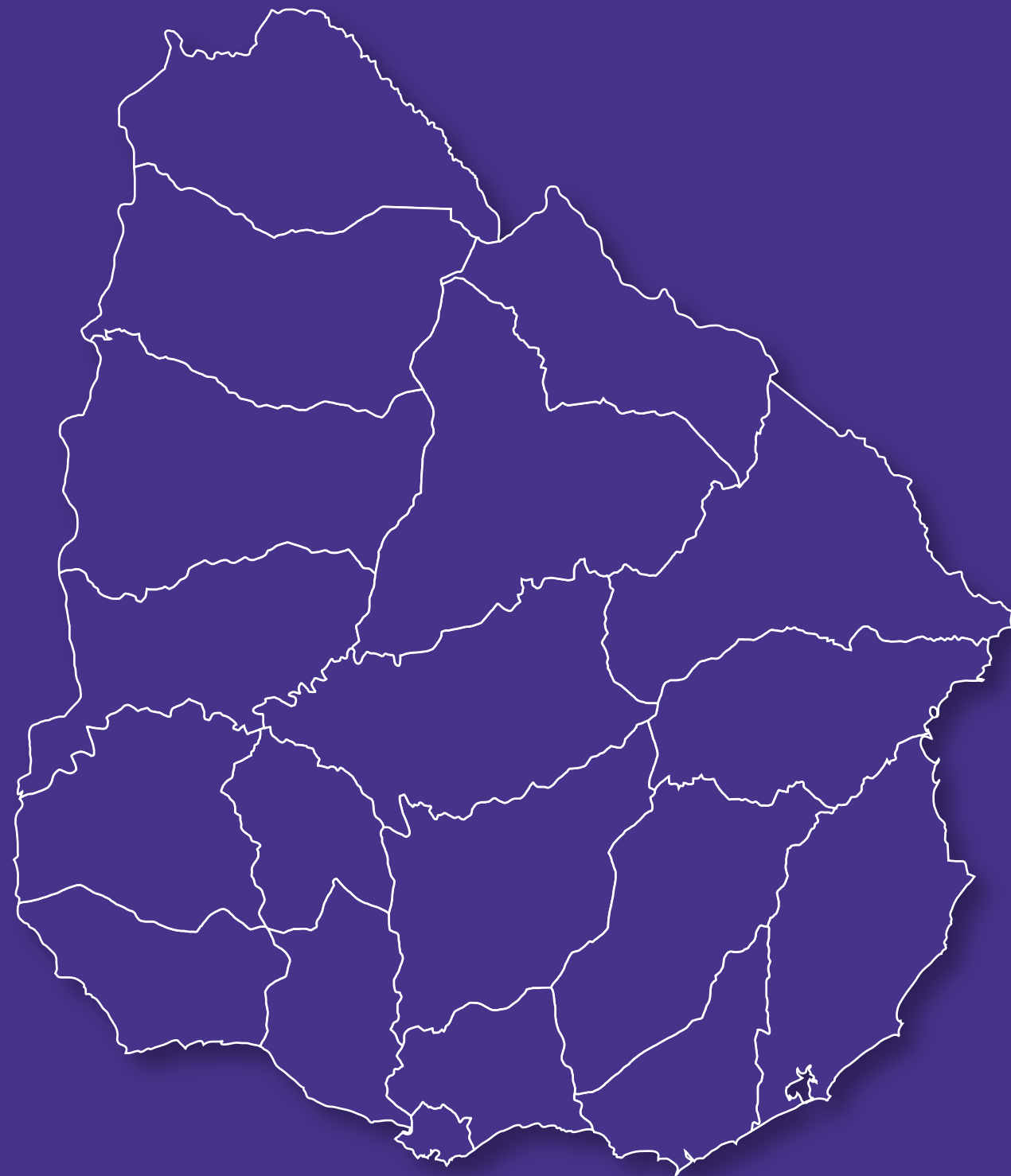
100%

10.9% FAMILIAR

89.1% PAREJA  
EXPAREJA

# SISTEMA INTERINSTITUCIONAL DE RESPUESTA INTEGRAL PROGRAMA DE TOBILLERAS ELECTRÓNICAS POR DEPARTAMENTO

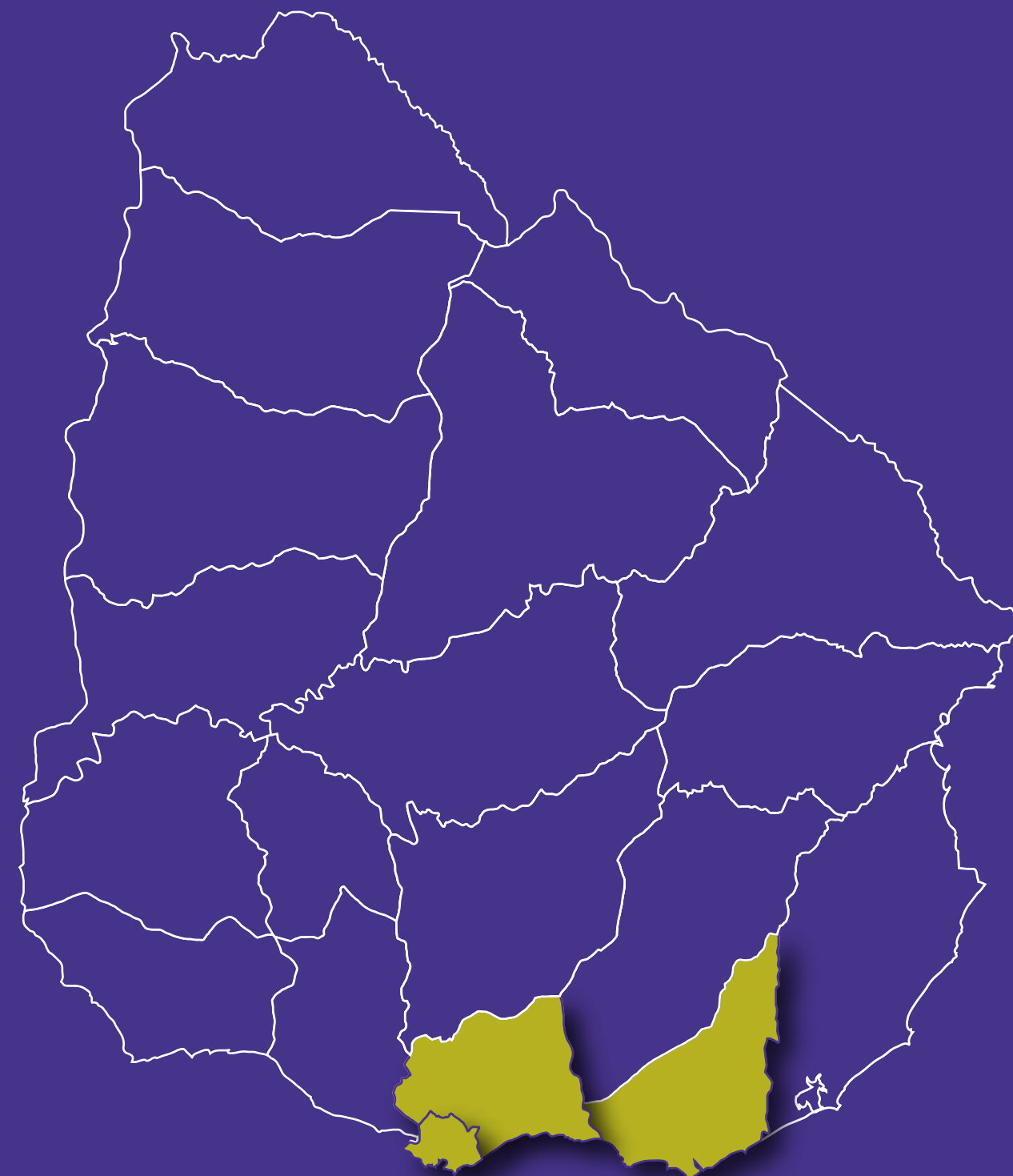
ENE - OCT 2019





# SISTEMA INTERINSTITUCIONAL DE RESPUESTA INTEGRAL PROGRAMA DE TOBILLERAS ELECTRÓNICAS POR DEPARTAMENTO

ENE - OCT 2019

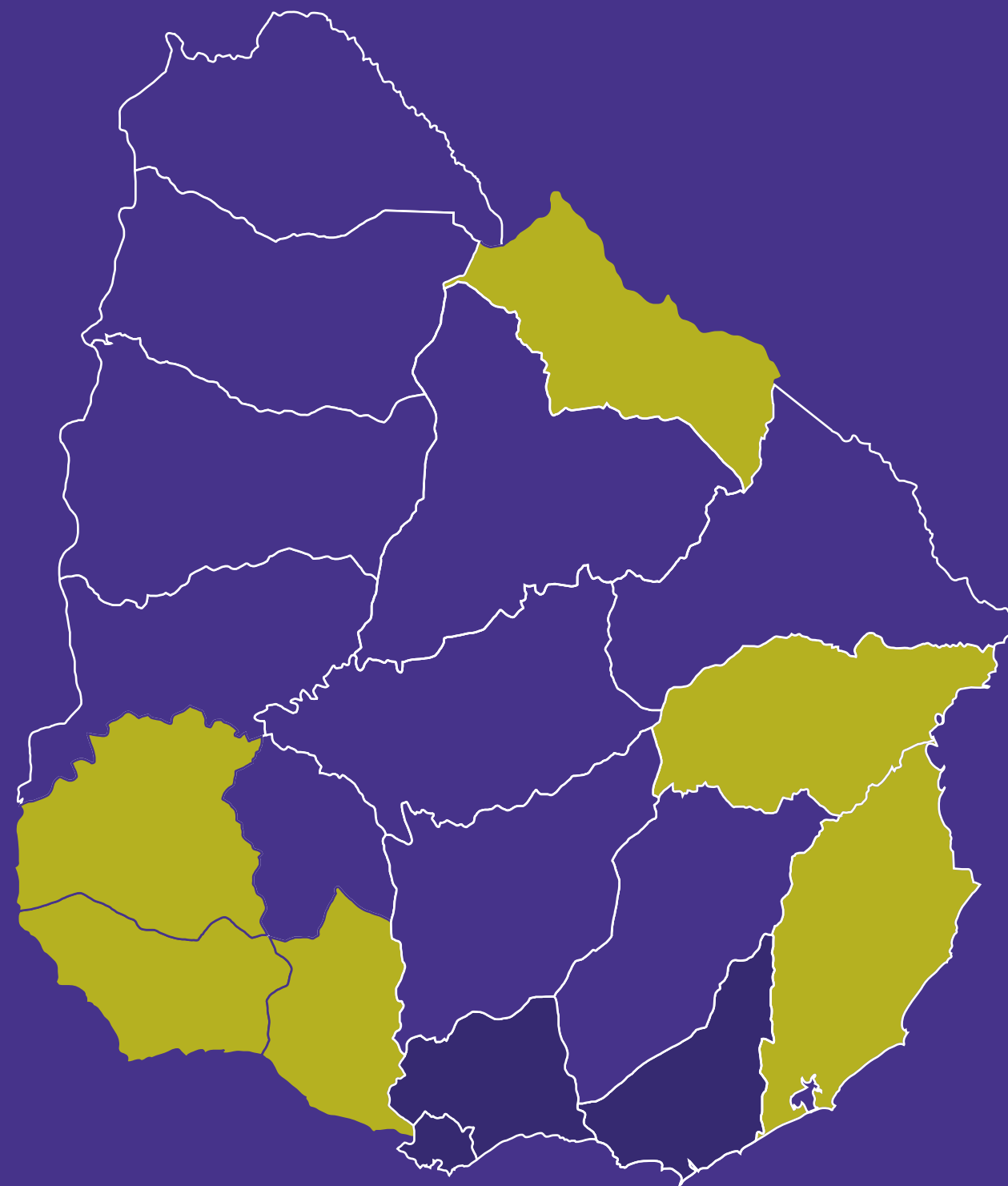


|            |       |
|------------|-------|
| Montevideo | 33,1% |
| Canelones  | 18,1% |
| Maldonado  | 9,3%  |



# SISTEMA INTERINSTITUCIONAL DE RESPUESTA INTEGRAL PROGRAMA DE TOBILLERAS ELECTRÓNICAS POR DEPARTAMENTO

ENE - OCT 2019



|            |       |
|------------|-------|
| Montevideo | 33,1% |
| Canelones  | 18,1% |
| Maldonado  | 9,3%  |

|                |      |
|----------------|------|
| San José       | 4,4% |
| Colonia        | 4,2% |
| Rocha          | 4,0% |
| Treinta y Tres | 3,7% |
| Soriano        | 3,6% |
| Rivera         | 3,3% |

# SISTEMA INTERINSTITUCIONAL DE RESPUESTA INTEGRAL PROGRAMA DE TOBILLERAS ELECTRÓNICAS POR DEPARTAMENTO

ENE - OCT 2019



|            |       |
|------------|-------|
| Montevideo | 33,1% |
| Canelones  | 18,1% |
| Maldonado  | 9,3%  |

|                |      |
|----------------|------|
| San José       | 4,4% |
| Colonia        | 4,2% |
| Rocha          | 4,0% |
| Treinta y Tres | 3,7% |
| Soriano        | 3,6% |
| Rivera         | 3,3% |

|             |      |
|-------------|------|
| Salto       | 2,7% |
| Río Negro   | 2,4% |
| Florida     | 2,2% |
| Paysandú    | 2,2% |
| Cerro Largo | 2,0% |
| Artigas     | 1,7% |
| Tacuarembó  | 1,2% |
| Lavalleja   | 0,9% |
| Durazno     | 0,8% |
| Flores      | 0,2% |

SISTEMA INTERINSTITUCIONAL  
DE RESPUESTA INTEGRAL  
PROGRAMA DE TOBILLERAS ELECTRÓNICAS  
POR SEXO

ENE - OCT 2019

VÍCTIMAS



98% MUJERES

SISTEMA INTERINSTITUCIONAL  
DE RESPUESTA INTEGRAL  
PROGRAMA DE TOBILLERAS ELECTRÓNICAS  
POR SEXO

ENE - OCT 2019

VÍCTIMAS



98% MUJERES  
2% VARONES

# SISTEMA INTERINSTITUCIONAL DE RESPUESTA INTEGRAL PROGRAMA DE TOBILLERAS ELECTRÓNICAS POR SEXO

ENE - OCT 2019

VÍCTIMAS



98% MUJERES  
2% VARONES

OFENSORES



1,5% MUJERES



# SISTEMA INTERINSTITUCIONAL DE RESPUESTA INTEGRAL PROGRAMA DE TOBILLERAS ELECTRÓNICAS POR SEXO

ENE - OCT 2019

VÍCTIMAS



98% MUJERES  
2% VARONES

OFENSORES



1,5% MUJERES  
98,5% VARONES



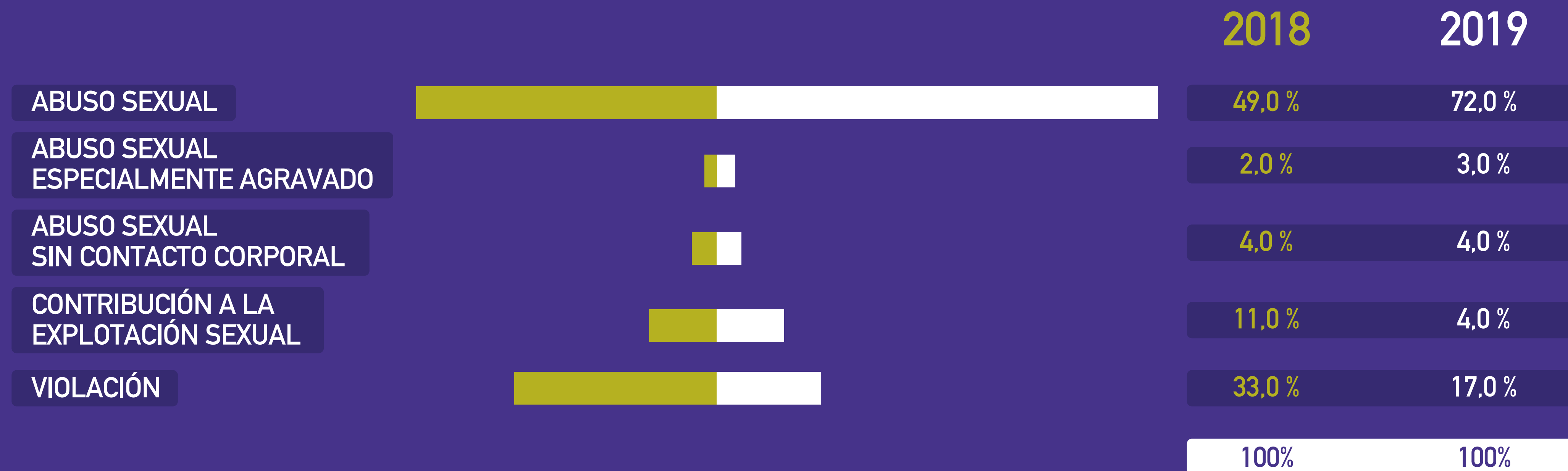
# DELITOS SEXUALES

## TODO EL PAÍS

ENE - OCT 2019

# DELITOS SEXUALES TODO EL PAÍS

ENE - OCT / 2018 - 2019



# VÍCTIMAS DE DELITOS SEXUALES EN MUJERES Y VARONES

ENE - OCT 2019

Contribución a la explotación sexual  
Violación (consumada y tentativa)  
Abuso sexual  
Abuso sexual especialmente agravado  
Abuso sexual sin contacto corporal



# VÍCTIMAS DE DELITOS SEXUALES EN MUJERES Y VARONES

ENE - OCT 2019

Contribución a la explotación sexual  
Violación (consumada y tentativa)  
Abuso sexual  
Abuso sexual especialmente agravado  
Abuso sexual sin contacto corporal



**80,7%**  
MUJERES



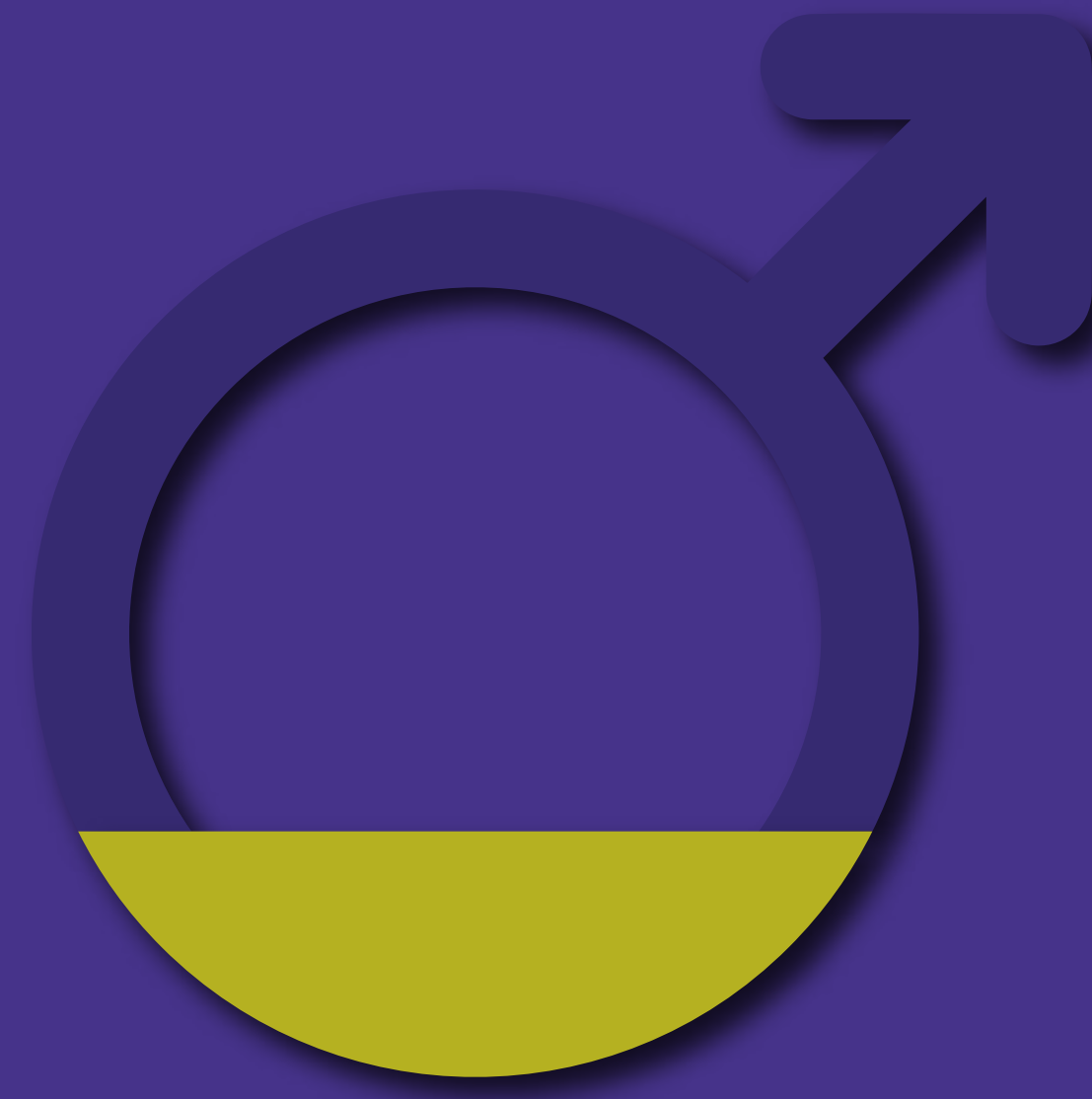
# VÍCTIMAS DE DELITOS SEXUALES EN MUJERES Y VARONES

ENE - OCT 2019

Contribución a la explotación sexual  
Violación (consumada y tentativa)  
Abuso sexual  
Abuso sexual especialmente agravado  
Abuso sexual sin contacto corporal



**80,7%**  
MUJERES



**19,3%**  
VARONES

# INDAGADOS DE DELITOS SEXUALES

ENE - OCT 2019

Contribución a la explotación sexual  
Violación (consumada y tentativa)  
Abuso sexual  
Abuso sexual especialmente agravado  
Abuso sexual sin contacto corporal





# INDAGADOS DE DELITOS SEXUALES

ENE - OCT 2019

Contribución a la explotación sexual  
Violación (consumada y tentativa)  
Abuso sexual  
Abuso sexual especialmente agravado  
Abuso sexual sin contacto corporal



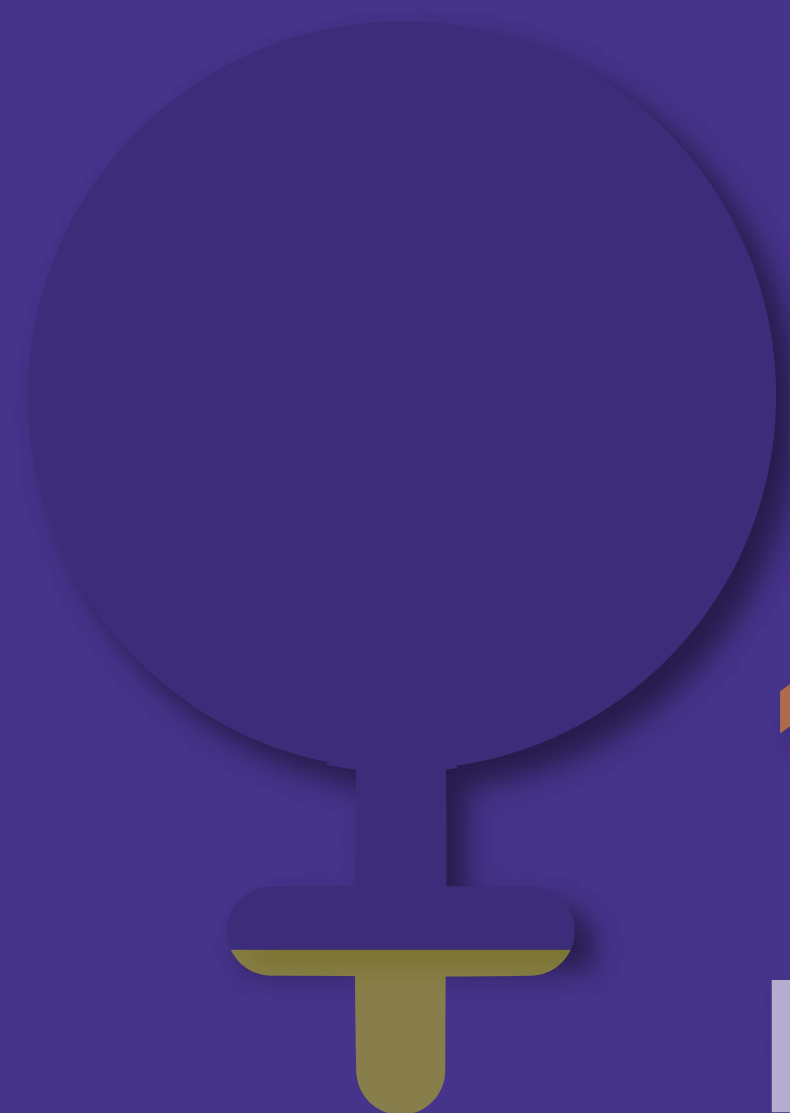
**15,0%**  
**MUJERES**



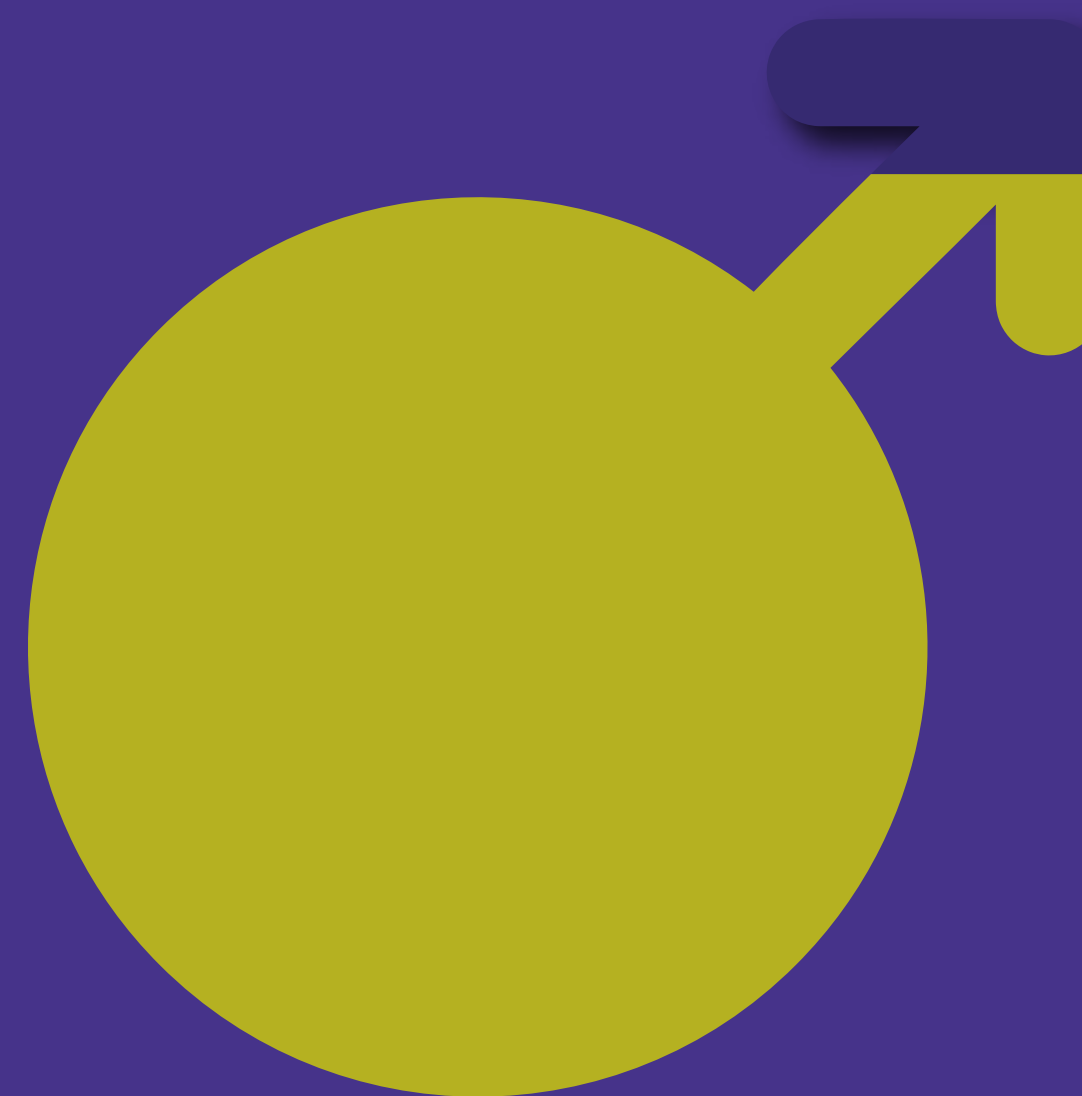
# INDAGADOS DE DELITOS SEXUALES

ENE - OCT 2019

Contribución a la explotación sexual  
Violación (consumada y tentativa)  
Abuso sexual  
Abuso sexual especialmente agravado  
Abuso sexual sin contacto corporal



**15,0%**  
MUJERES



**85,0%**  
VARONES

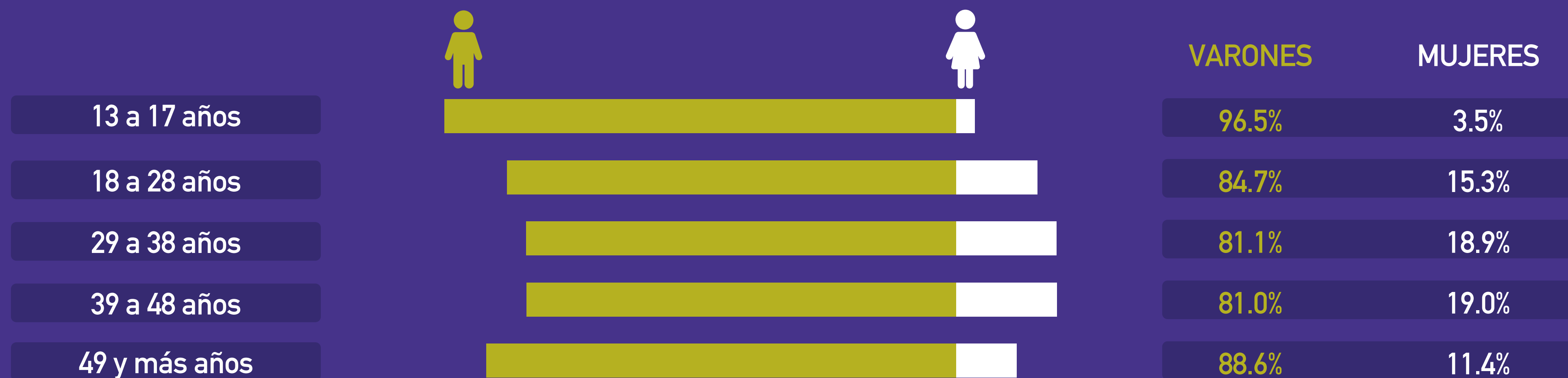
# VÍCTIMAS DE DELITOS SEXUALES EN MUJERES Y VARONES

ENE - OCT 2019



# INDAGADOS DE DELITOS SEXUALES

ENE - OCT 2019



# HOMICIDIOS A MUJERES TODO EL PAÍS

2019

# HOMICIDIOS A MUJERES TODO EL PAÍS

ENE - OCT / 2017 - 2019

2017

41





# HOMICIDIOS A MUJERES TODO EL PAÍS

ENE - OCT / 2017 - 2019

2017

41



2018

47



# HOMICIDIOS A MUJERES TODO EL PAÍS

ENE - OCT / 2017 - 2019

2017

41



2018

47



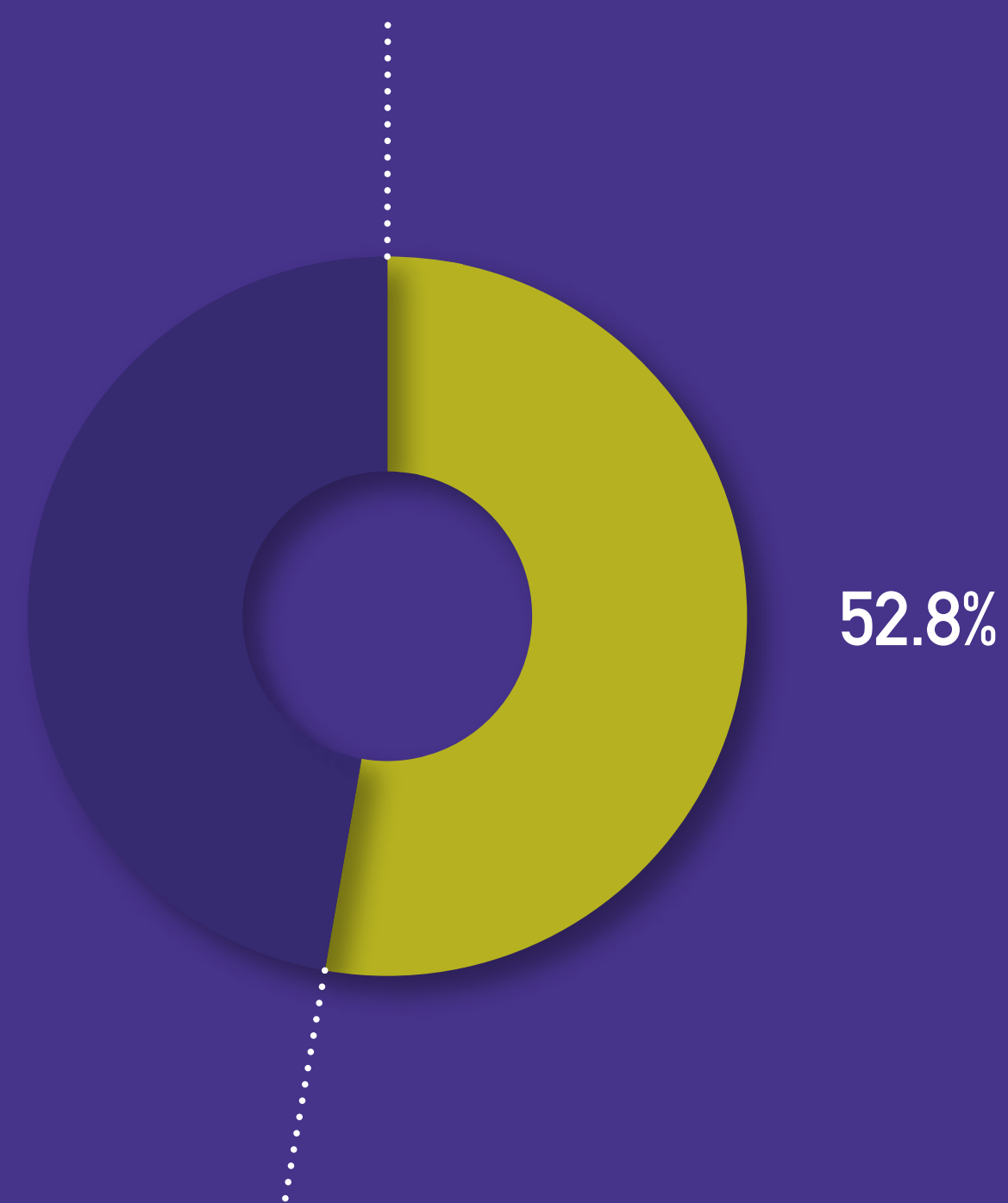
2019

36



# HOMICIDIOS A MUJERES TODO EL PAÍS CIRCUNSTANCIAS PRECIPITANTES

ENE-OCT 2019

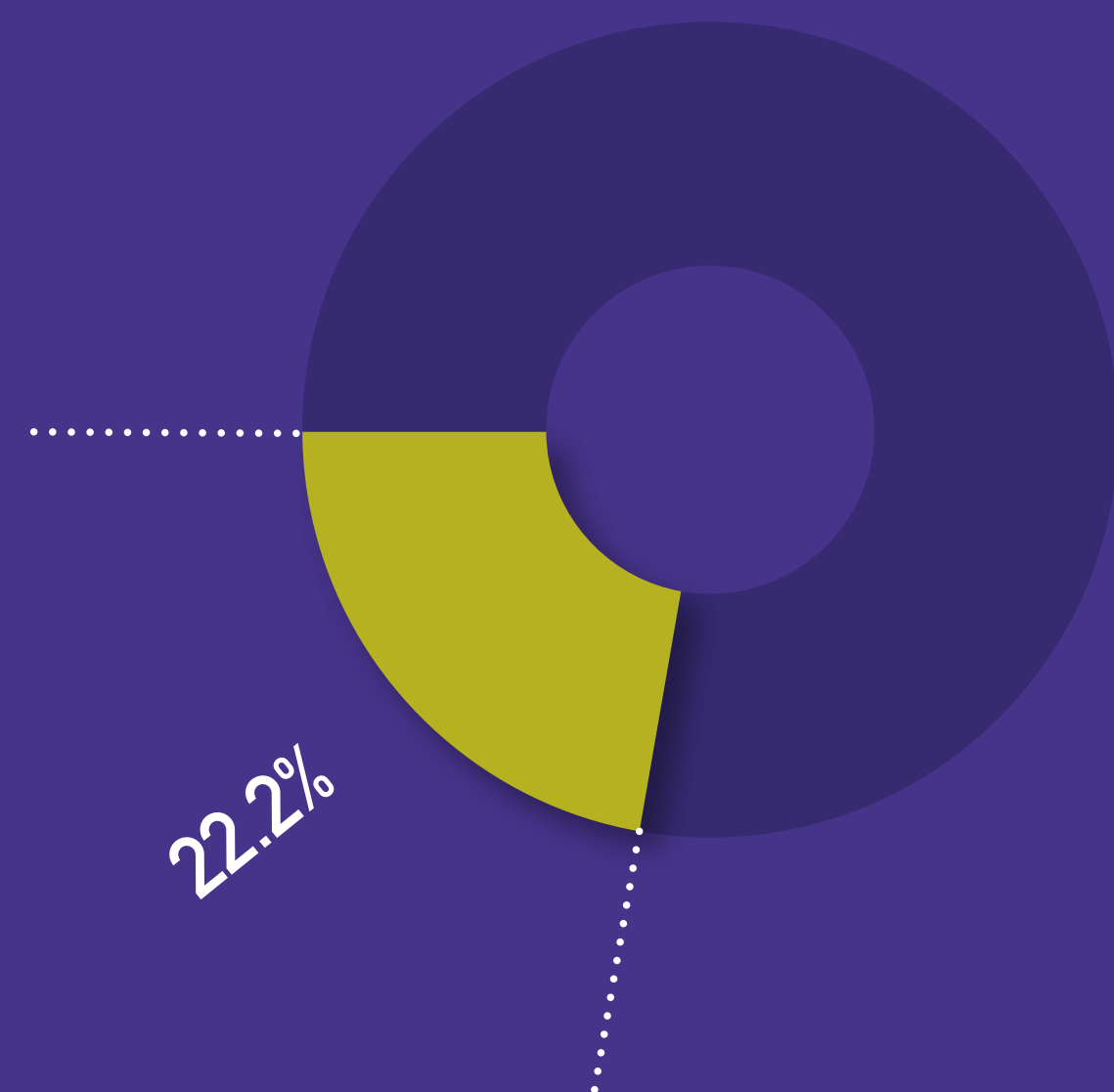


Mujeres víctimas de homicidios según circunstancia precipitante. Del 1° de enero al 31 de octubre de 2019.

■ Violencia doméstica

# HOMICIDIOS A MUJERES TODO EL PAÍS CIRCUNSTANCIAS PRECIPITANTES

ENE-OCT 2019

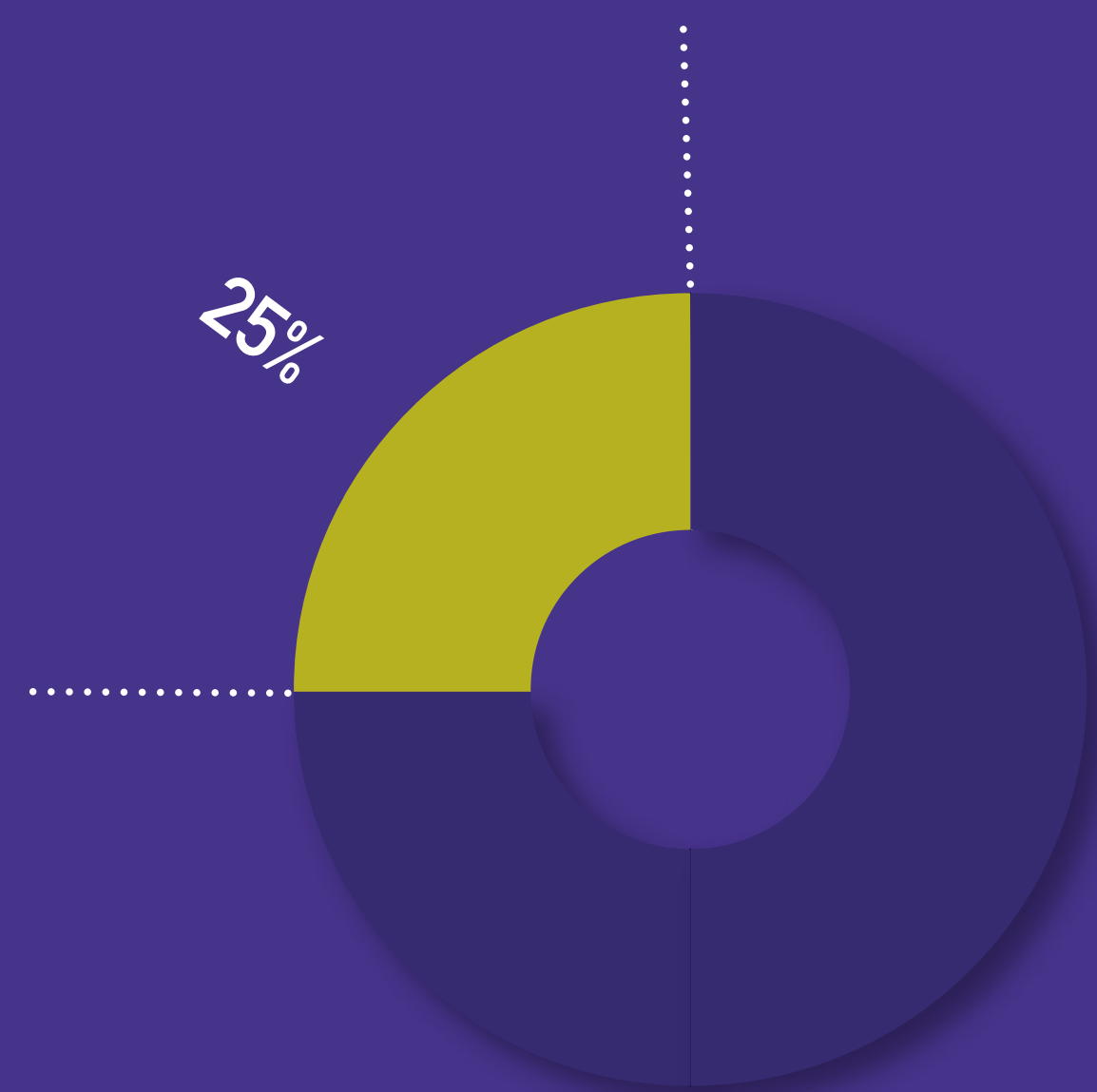


Mujeres víctimas de homicidios según circunstancia precipitante. Del 1° de enero al 31 de octubre de 2019.

- Violencia doméstica
- Otros

# HOMICIDIOS A MUJERES TODO EL PAÍS CIRCUNSTANCIAS PRECIPITANTES

ENE-OCT 2019

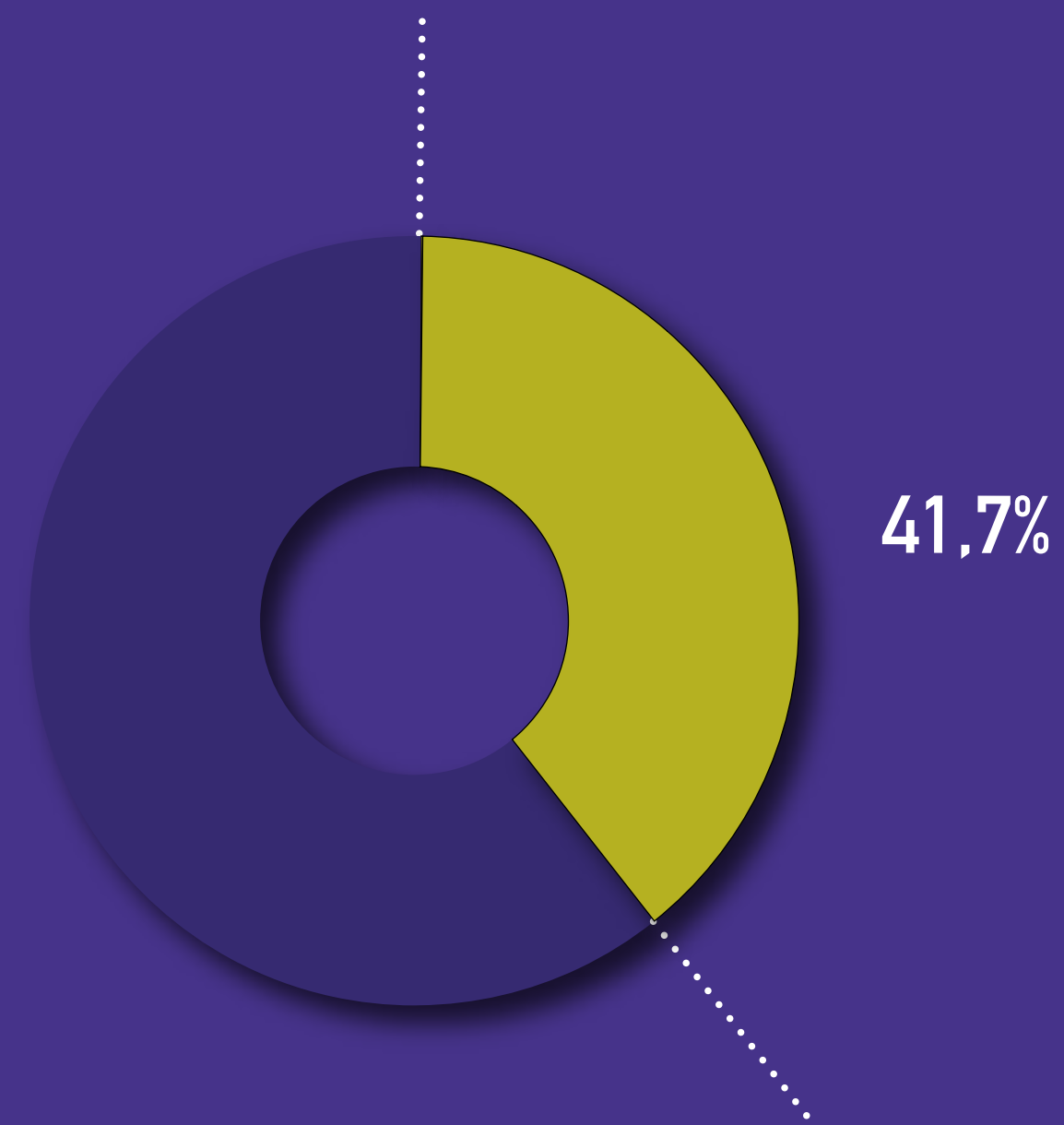


Mujeres víctimas de homicidios según circunstancia precipitante. Del 1° de enero al 31 de octubre de 2019.

- Violencia doméstica
- Otros
- En investigación

# HOMICIDIOS A MUJERES TODO EL PAÍS TIPO DE VÍNCULO CON EL AGRESOR

ENE-OCT 2019



Mujeres víctimas de homicidios según tipo de vínculo con el agresor. Del 1° de enero al 31 de octubre de 2019.

■ Pareja / Expareja



# HOMICIDIOS A MUJERES TODO EL PAÍS TIPO DE VÍNCULO CON EL AGRESOR

ENE-OCT 2019

Mujeres víctimas de homicidios según tipo de vínculo con el agresor. Del 1° de enero al 31 de octubre de 2019.

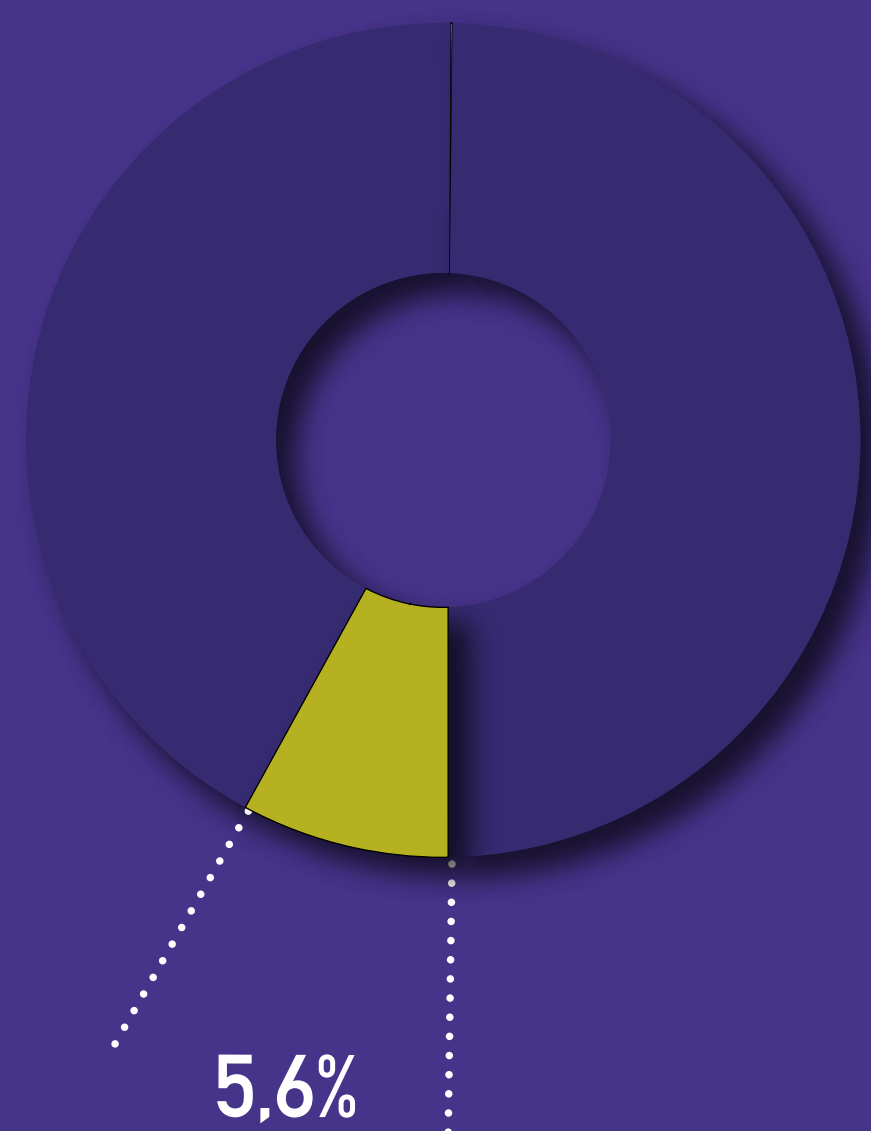


- Pareja / Expareja
- Familiar

# HOMICIDIOS A MUJERES TODO EL PAÍS TIPO DE VÍNCULO CON EL AGRESOR

ENE-OCT 2019

Mujeres víctimas de homicidios según tipo de vínculo con el agresor. Del 1° de enero al 31 de octubre de 2019.



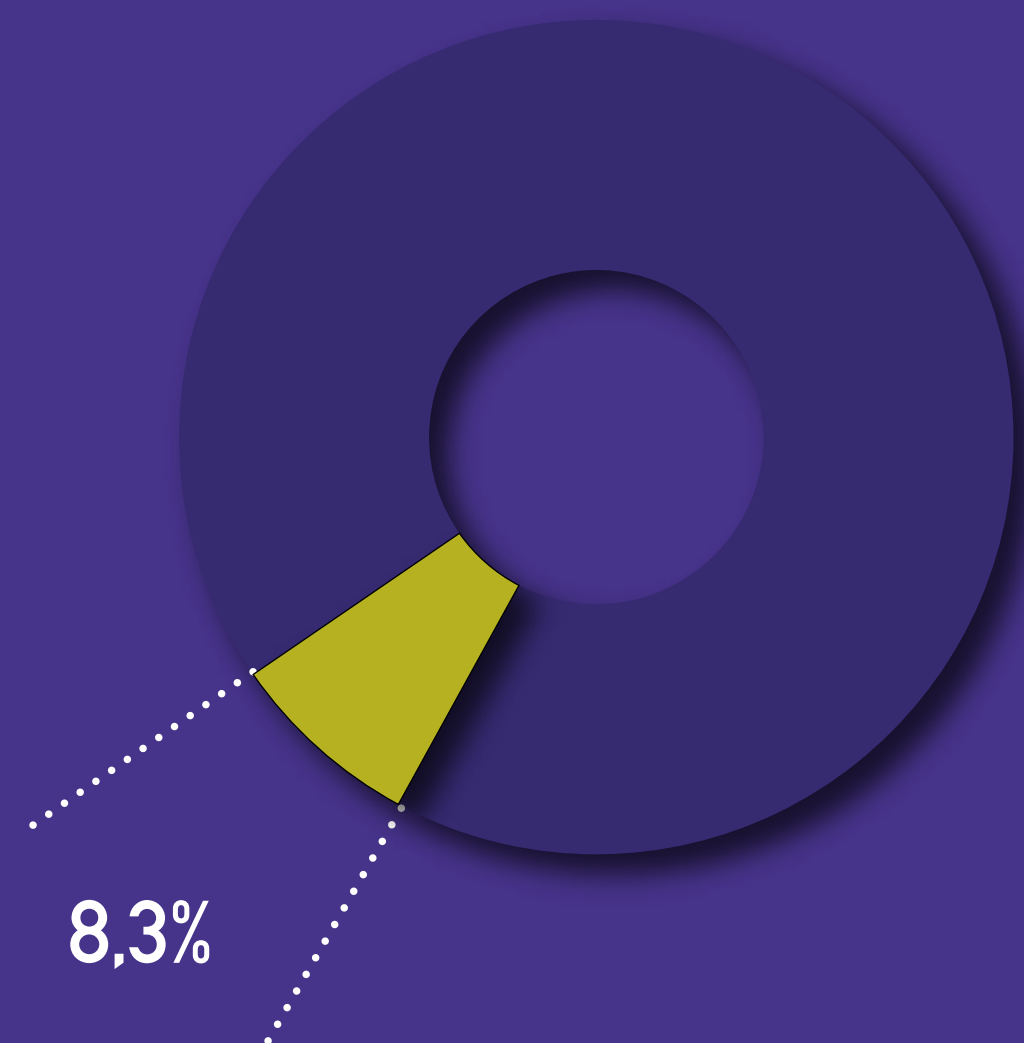
- Pareja / Expareja
- Familiar
- Amiga / Conocida

# HOMICIDIOS A MUJERES

## TODO EL PAÍS TIPO DE VÍNCULO CON EL AGRESOR

ENE-OCT 2019

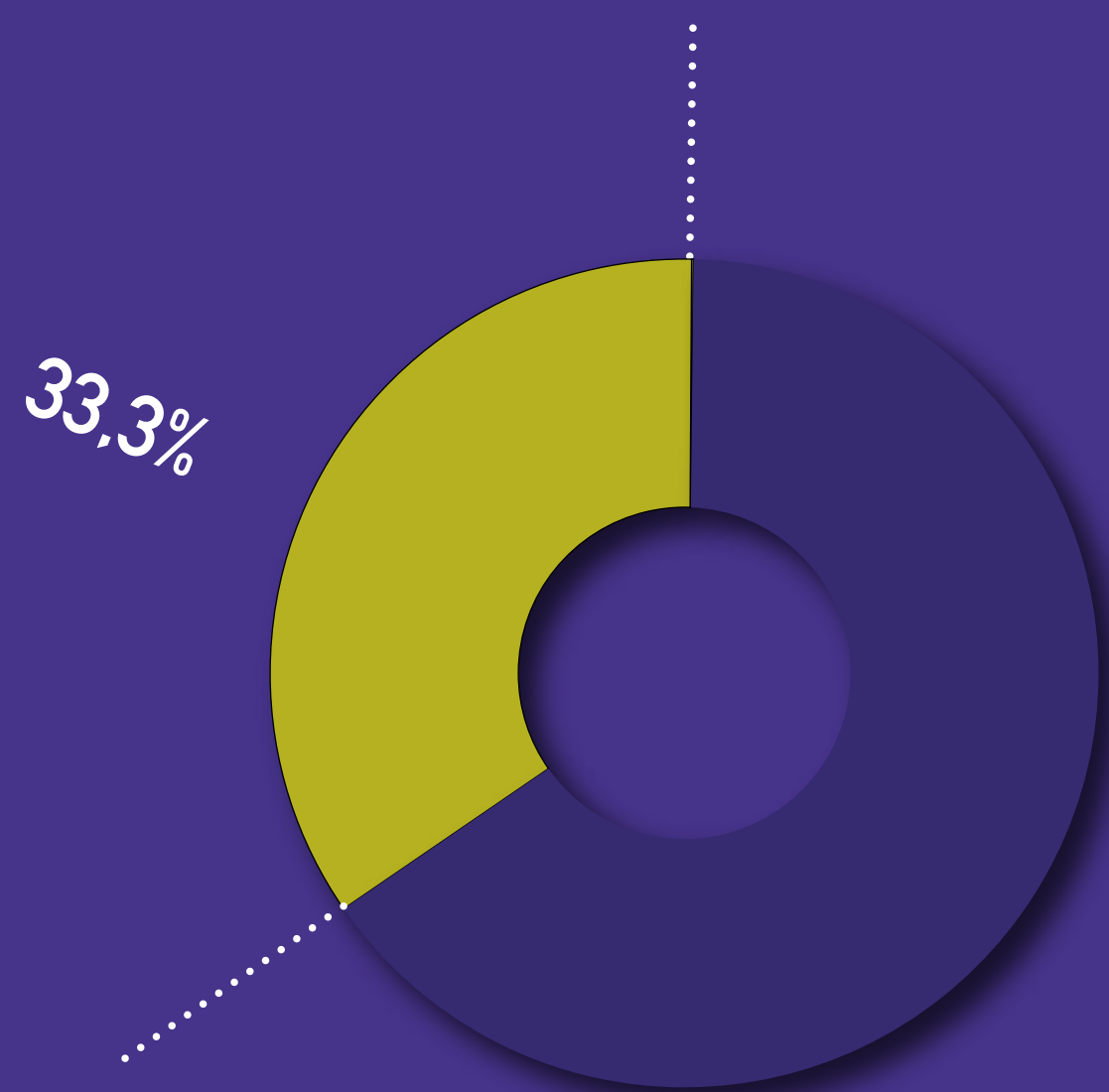
Mujeres víctimas de homicidios según tipo de vínculo con el agresor. Del 1° de enero al 31 de octubre de 2019.



- Pareja / Expareja
- Familiar
- Amiga / Conocida
- Sin relación

# HOMICIDIOS A MUJERES TODO EL PAÍS TIPO DE VÍNCULO CON EL AGRESOR

ENE-OCT 2019



Mujeres víctimas de homicidios según tipo de vínculo con el agresor. Del 1° de enero al 31 de octubre de 2019.

- Pareja / Expareja
- Familiar
- Amiga / Conocida
- Sin relación
- Vínculo desconocido

# HOMICIDIOS A MUJERES TODO EL PAÍS POR CIRCUNSTANCIA Y VÍNCULO

ENE-OCT 2019



# 52,8%

HOMICIDIOS FUERON PERPETRADOS  
POR PAREJAS, EXPAREJAS O FAMILIARES

# HOMICIDIOS DOMÉSTICOS A MUJERES

ANUAL / 2015 - 2018



# HOMICIDIOS DOMÉSTICOS A MUJERES TODO EL PAÍS

ANUAL / 2015 - 2018

2015  
29 CASOS



# HOMICIDIOS DOMÉSTICOS A MUJERES TODO EL PAÍS

ANUAL / 2015 - 2018

2015  
29 CASOS

2016  
24 CASOS



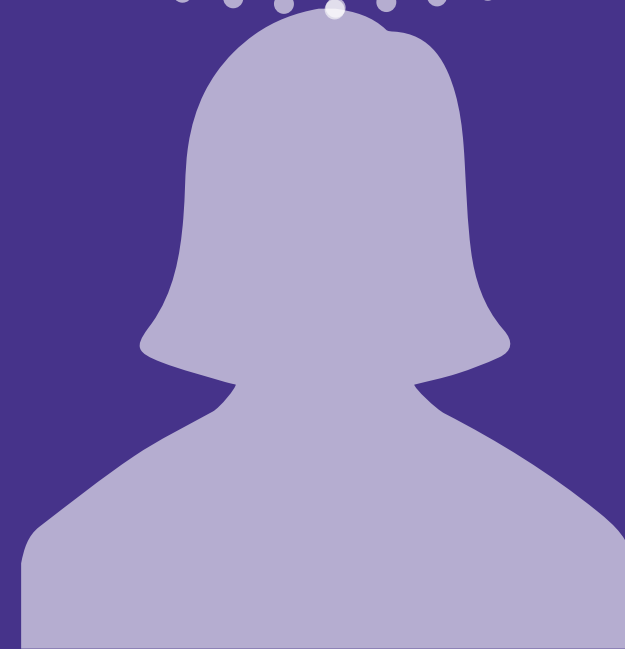
# HOMICIDIOS DOMÉSTICOS A MUJERES TODO EL PAÍS

ANUAL / 2015 - 2018

**2015**  
29 CASOS

**2016**  
24 CASOS

**2017**  
29 CASOS



# HOMICIDIOS DOMÉSTICOS A MUJERES TODO EL PAÍS

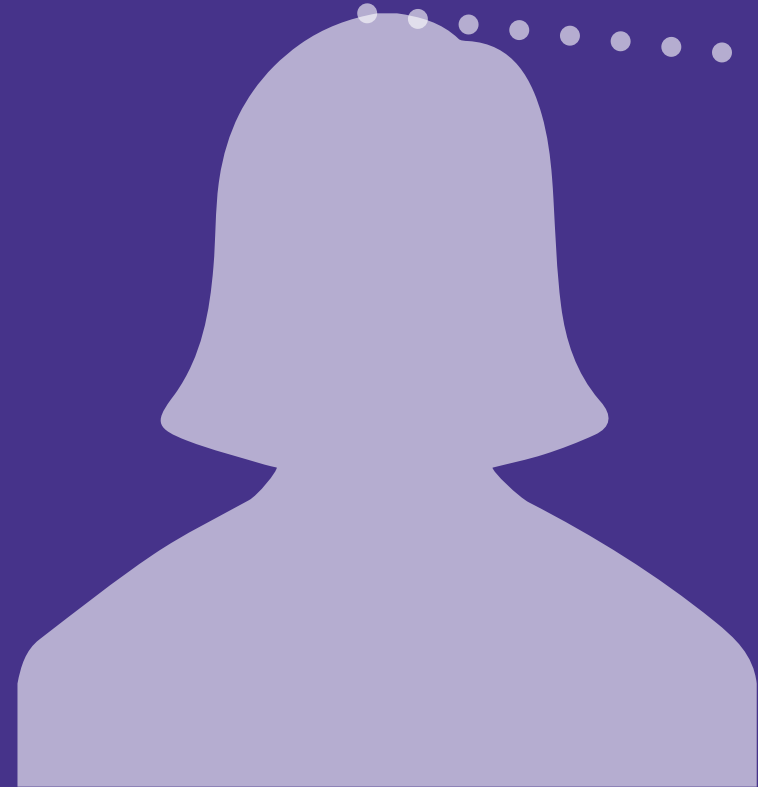
ANUAL / 2015 - 2018

2015  
29 CASOS

2016  
24 CASOS

2017  
29 CASOS

2018  
34 CASOS



# HOMICIDIOS DOMÉSTICOS A MUJERES

ENE - OCT / 2017 - 2019

# HOMICIDIOS DOMÉSTICOS A MUJERES TODO EL PAÍS

ENE - OCT / 2017 - 2019

2017  
23 CASOS



82,6 %  
PAREJA / EX-PAREJA

17,4 %  
FAMILIAR





# HOMICIDIOS DOMÉSTICOS A MUJERES TODO EL PAÍS

ENE - OCT / 2017 - 2019

2017  
23 CASOS



82,6 %  
PAREJA / EX-PAREJA  
17,4 %  
FAMILIAR



2018  
27 CASOS



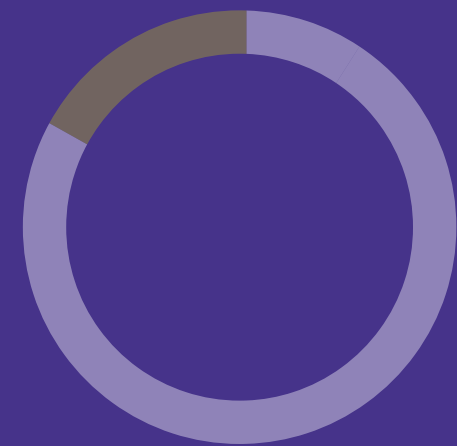
70,0 %  
PAREJA / EX-PAREJA  
30,0 %  
FAMILIAR



# HOMICIDIOS DOMÉSTICOS A MUJERES TODO EL PAÍS

ENE - OCT / 2017 - 2019

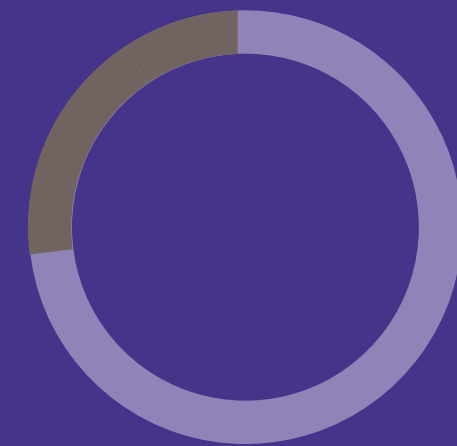
2017  
23 CASOS



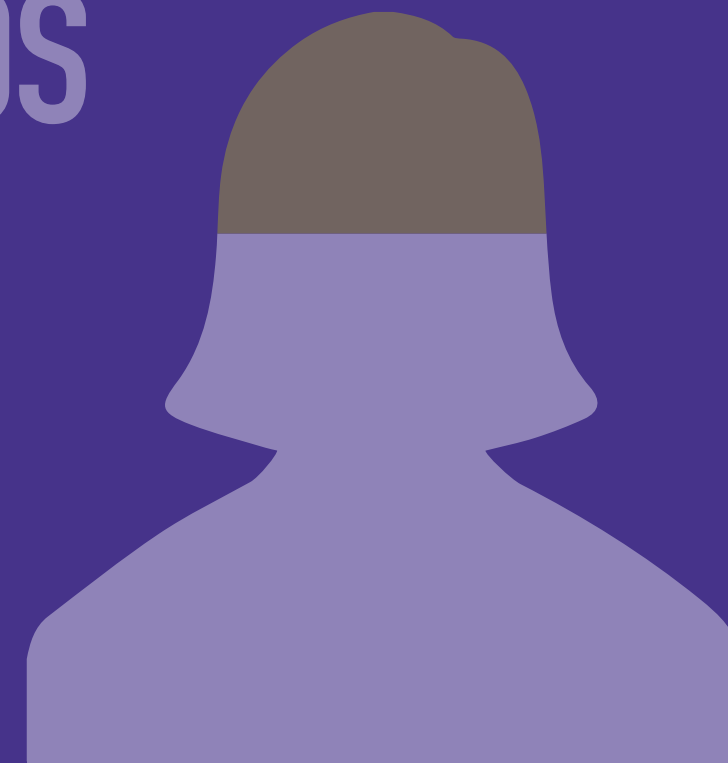
82,6 %  
PAREJA / EX-PAREJA  
17,4 %  
FAMILIAR



2018  
27 CASOS



70,0 %  
PAREJA / EX-PAREJA  
30,0 %  
FAMILIAR



2019  
19 CASOS

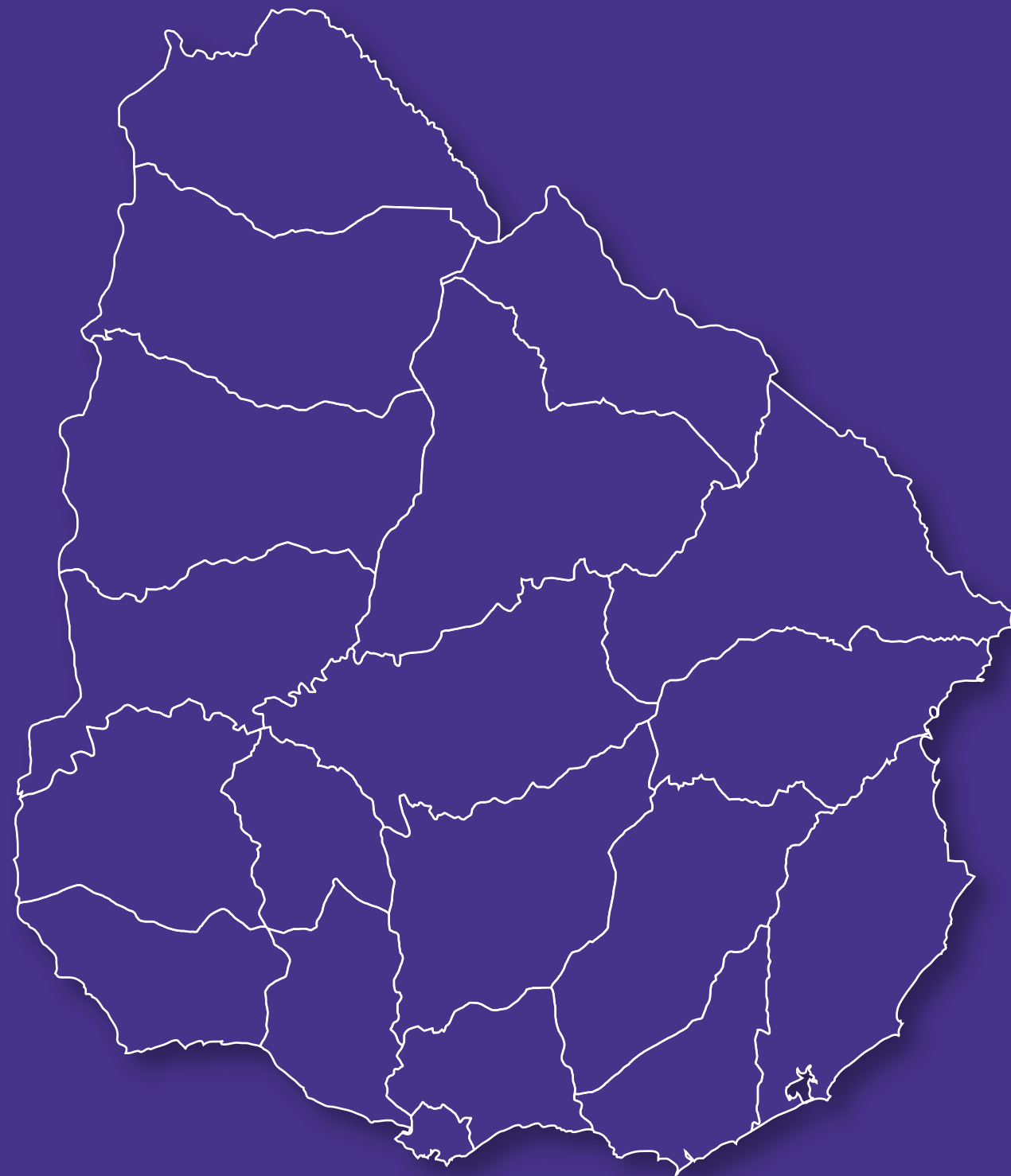


79.0 %  
PAREJA / EX-PAREJA  
21.0 %  
FAMILIAR



# HOMICIDIOS DOMÉSTICOS A MUJERES TODO EL PAÍS

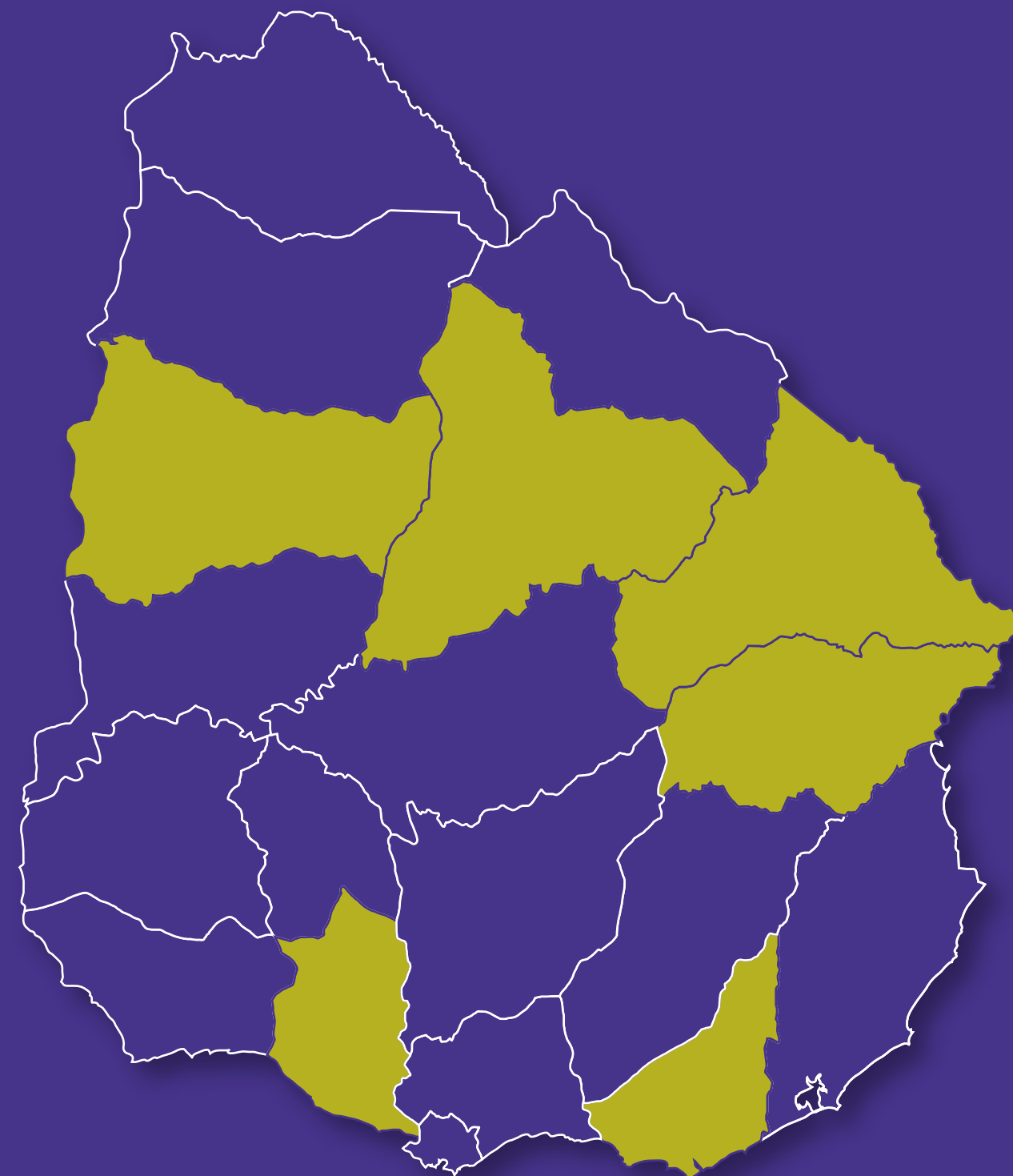
Tasa 2015 - 2018



# HOMICIDIOS DOMÉSTICOS A MUJERES

## TODO EL PAÍS

Tasa 2015 - 2018

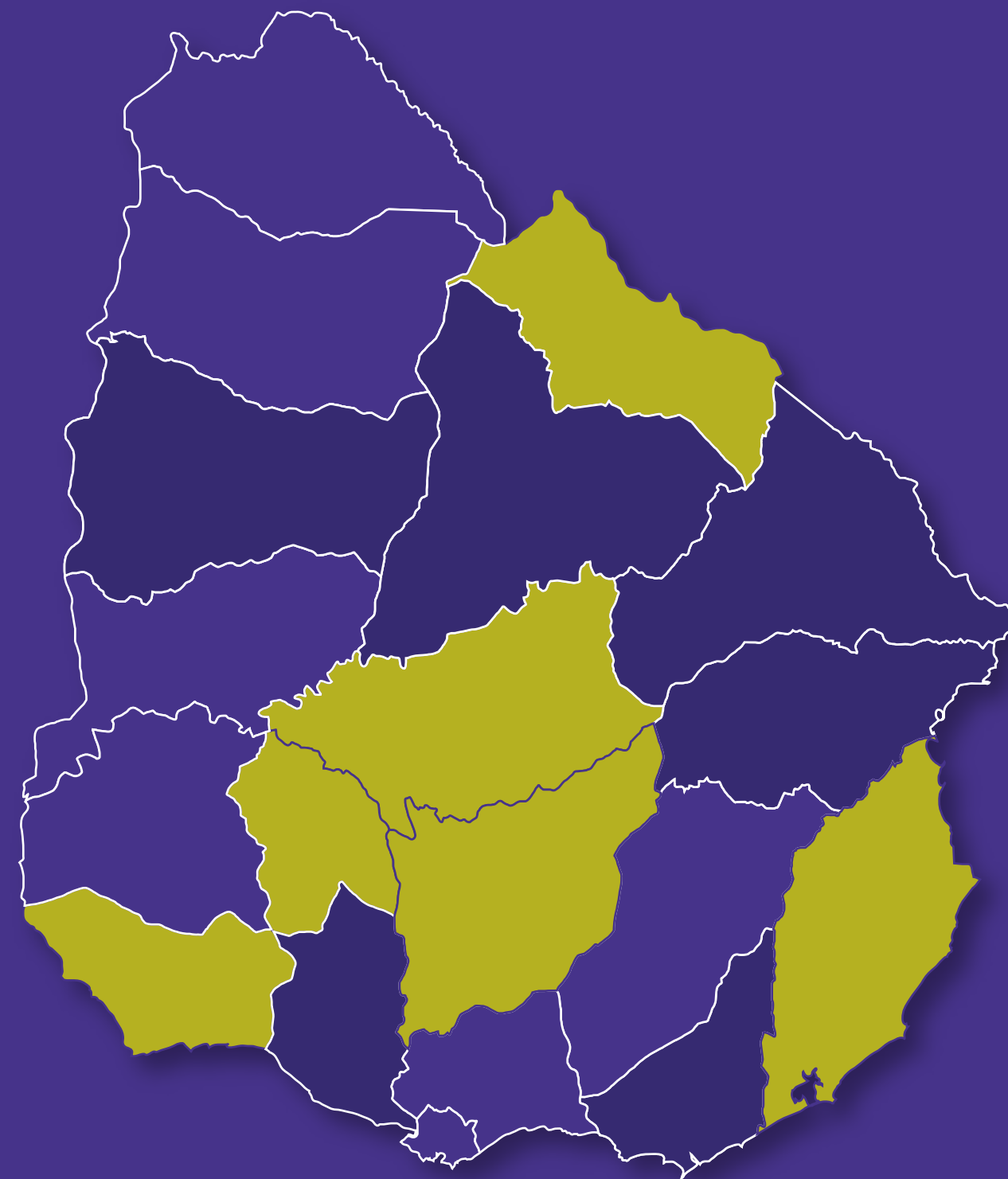


|                |     |
|----------------|-----|
| Cerro Largo    | 3.9 |
| Paysandú       | 3.6 |
| Treinta y Tres | 3.1 |
| Tacuarembó     | 3.0 |
| San José       | 2.4 |
| Maldonado      | 2.1 |

# HOMICIDIOS DOMÉSTICOS A MUJERES

## TODO EL PAÍS

Tasa 2015 - 2018



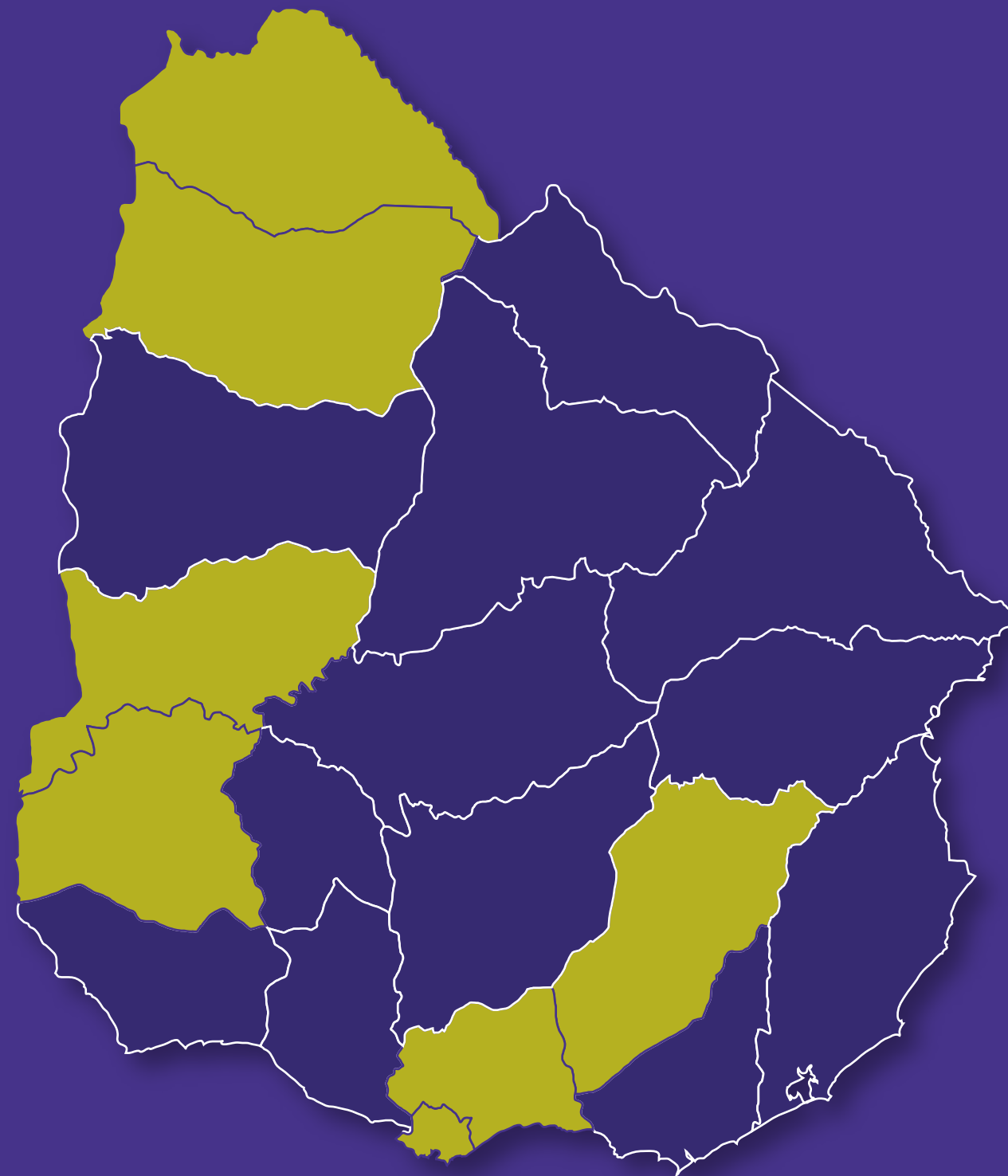
|                |     |
|----------------|-----|
| Cerro Largo    | 3.9 |
| Paysandú       | 3.6 |
| Treinta y Tres | 3.1 |
| Tacuarembó     | 3.0 |
| San José       | 2.4 |
| Maldonado      | 2.1 |

|         |     |
|---------|-----|
| Rivera  | 1.8 |
| Florida | 1.7 |
| Rocha   | 1.6 |
| Flores  | 1.5 |
| Colonia | 1.5 |
| Durazno | 1.3 |

# HOMICIDIOS DOMÉSTICOS A MUJERES

## TODO EL PAÍS

Tasa 2015 - 2018



|                |     |
|----------------|-----|
| Cerro Largo    | 3.9 |
| Paysandú       | 3.6 |
| Treinta y Tres | 3.1 |
| Tacuarembó     | 3.0 |
| San José       | 2.4 |
| Maldonado      | 2.1 |

|         |     |
|---------|-----|
| Rivera  | 1,8 |
| Florida | 1,7 |
| Rocha   | 1,6 |
| Flores  | 1,5 |
| Colonia | 1,5 |
| Durazno | 1,3 |

|            |     |
|------------|-----|
| Montevideo | 1,0 |
| Soriano    | 0,9 |
| Río Negro  | 0,7 |
| Lavalleja  | 0,7 |
| Salto      | 0,6 |
| Artigas    | 0,5 |
| Canelones  | 0,5 |



# HOMICIDIOS DOMÉSTICOS A MUJERES

## TODO EL PAÍS

Tasa 2015 - 2018



|                |     |
|----------------|-----|
| Cerro Largo    | 3.9 |
| Paysandú       | 3.6 |
| Treinta y Tres | 3.1 |
| Tacuarembó     | 3.0 |
| San José       | 2.4 |
| Maldonado      | 2.1 |

|         |     |
|---------|-----|
| Rivera  | 1.8 |
| Florida | 1.7 |
| Rocha   | 1.6 |
| Flores  | 1.5 |
| Colonia | 1.5 |
| Durazno | 1.3 |

|            |     |
|------------|-----|
| Montevideo | 1.0 |
| Soriano    | 0.9 |
| Río Negro  | 0.7 |
| Lavalleja  | 0.7 |
| Salto      | 0.6 |
| Artigas    | 0.5 |
| Canelones  | 0.5 |

# FEMICIDIOS

ANUAL / 2015 - 2018

# FEMICIDIOS TODO EL PAÍS

ANUAL / 2015 - 2018

2015  
26 CASOS



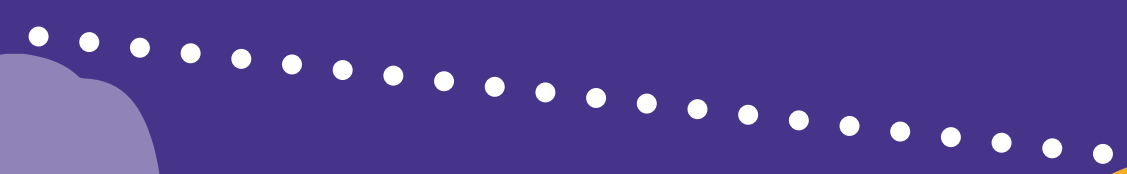
# FEMICIDIOS TODO EL PAÍS

ANUAL / 2015 - 2018

2015  
26 CASOS



2016  
22 CASOS



# FEMICIDIOS TODO EL PAÍS

ANUAL / 2015 - 2018

2015  
26 CASOS



2016  
22 CASOS



2017  
27 CASOS



# FEMICIDIOS TODO EL PAÍS

ANUAL / 2015 - 2018

2015  
26 CASOS



2016  
22 CASOS



2017  
27 CASOS



2018  
30 CASOS





# FEMICIDIOS

ENE - OCT / 2017 - 2019

# FEMICIDIOS TODO EL PAÍS

ENE - OCT / 2017 - 2019

2017  
19 CASOS



100 %  
ÍNTIMO



# FEMICIDIOS TODO EL PAÍS

ENE - OCT / 2017 - 2019

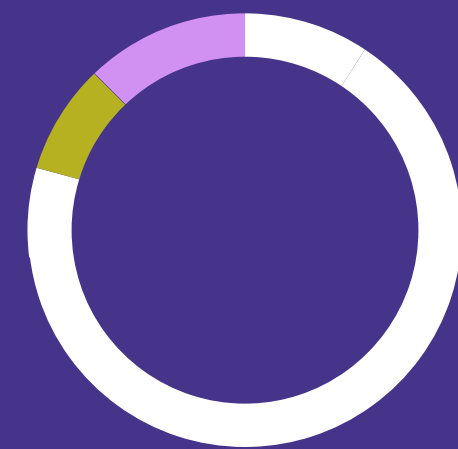
2017  
19 CASOS



100 %  
ÍNTIMO



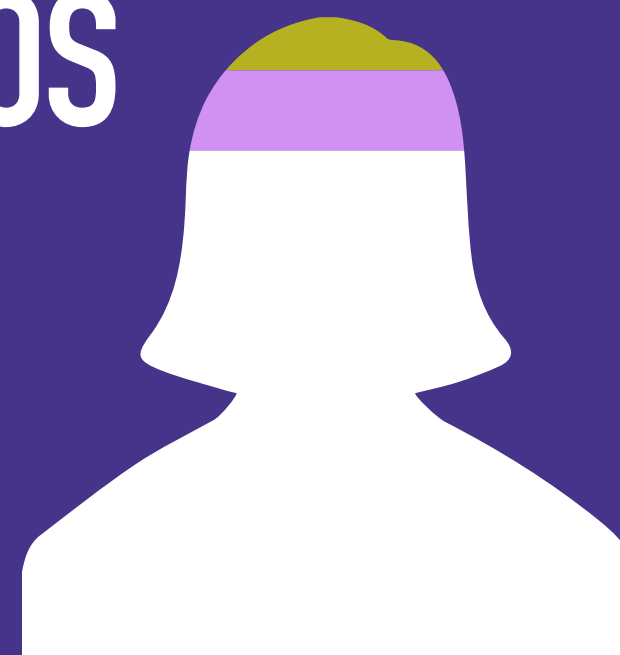
2018  
24 CASOS



79,2 %  
ÍNTIMO

8,3 %  
FAMILIAR

12,5 %  
OTROS



# FEMICIDIOS TODO EL PAÍS

ENE - OCT / 2017 - 2019

2017  
19 CASOS



100 %  
ÍNTIMO



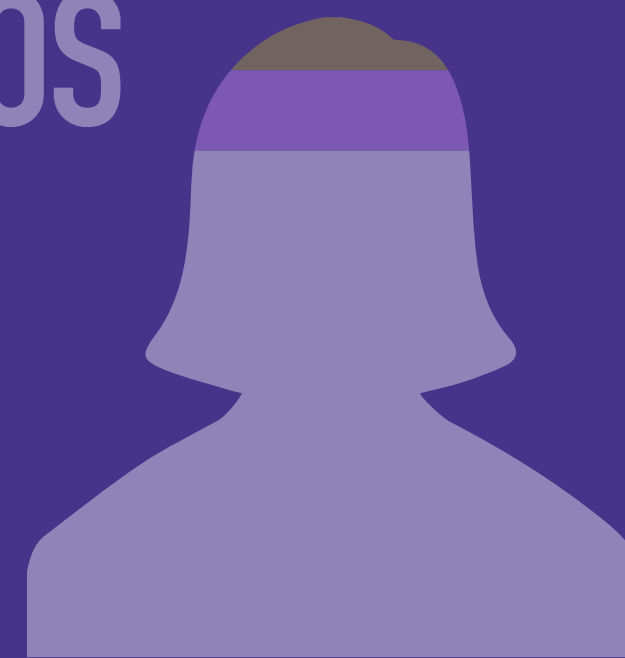
2018  
24 CASOS



79,2 %  
ÍNTIMO

8,3 %  
FAMILIAR

12,5 %  
OTROS

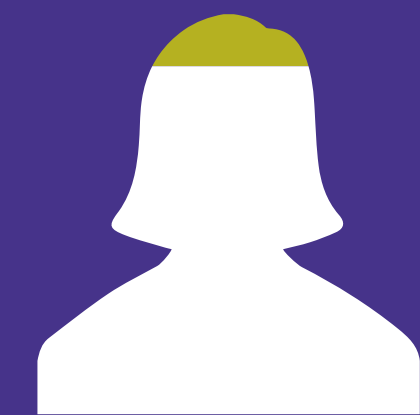


2019  
16 CASOS



87,5 %  
ÍNTIMO

12,5 %  
FAMILIAR SEXUAL



# FEMICIDIOS POR TIPO DE AGRESIÓN

ENE - OCT / 2019

1000%

# FEMICIDIOS POR TIPO DE AGRESIÓN

ENE - OCT / 2019

100%

31,3% HERIDA  
POR ARMA DE FUEGO



# FEMICIDIOS POR TIPO DE AGRESIÓN

ENE - OCT / 2019

100%

31,3%  
ESTRANGULACIÓN / GOLPES

31,3% HERIDA  
POR ARMA DE FUEGO

# FEMICIDIOS POR TIPO DE AGRESIÓN

ENE - OCT / 2019

1000%

18,8%  
HERIDA POR ARMA BLANCA  
31,3%  
ESTRANGULACIÓN / GOLPES  
31,3%  
HERIDA  
POR ARMA DE FUEGO

# FEMICIDIOS POR TIPO DE AGRESIÓN

ENE - OCT / 2019

100%

6,3%  
OBJETO PESADO

18,8%  
HERIDA POR ARMA BLANCA

31,3%  
ESTRANGULACIÓN / GOLPES

31,3%  
HERIDA  
POR ARMA DE FUEGO

# FEMICIDIOS POR TIPO DE AGRESIÓN

ENE - OCT / 2019

100%

12,5%  
SIN DATO

6,3%  
OBJETO PESADO

18,8%  
HERIDA POR ARMA BLANCA

31,3%  
ESTRANGULACIÓN / GOLPES

31,3%  
HERIDA  
POR ARMA DE FUEGO

FEMICIDIOS

POR LUGAR DEL HECHO

ENE - OCT / 2019

1000%

# FEMICIDIOS POR LUGAR DEL HECHO

ENE - OCT / 2019

100%

69,0% RESIDENCIA



# FEMICIDIOS POR LUGAR DEL HECHO

ENE - OCT / 2019

100%

25,0% VÍA PÚBLICA

69,0% RESIDENCIA

# FEMICIDIOS POR LUGAR DEL HECHO

ENE - OCT / 2019

100%

6,0% SIN DATO

25,0% VÍA PÚBLICA

69,0% RESIDENCIA

# FEMICIDIOS

## TIPO DE CONVIVENCIA CON EL FEMICIDA

ENE - OCT 2019

100%

# FEMICIDIOS

## TIPO DE CONVIVENCIA CON EL FEMICIDA

ENE - OCT 2019

100%

44,0% CONVIVIERON  
CON ANTERIORIDAD

# FEMICIDIOS

## TIPO DE CONVIVENCIA CON EL FEMICIDA

ENE - OCT 2019

100%

38,0% CONVIVÍAN  
AL MOMENTO DEL HECHO

44,0% CONVIVIERON  
CON ANTERIORIDAD

# FEMICIDIOS

## TIPO DE CONVIVENCIA CON EL FEMICIDA

ENE - OCT 2019

100%

19,0% NUNCA  
CONVIVIERON

38,0% CONVIVÍAN  
AL MOMENTO DEL HECHO

44,0% CONVIVIERON  
CON ANTERIORIDAD

# FEMICIDIOS

## TIPO DE CONVIVENCIA CON EL FEMICIDA

ENE - OCT 2019

82%

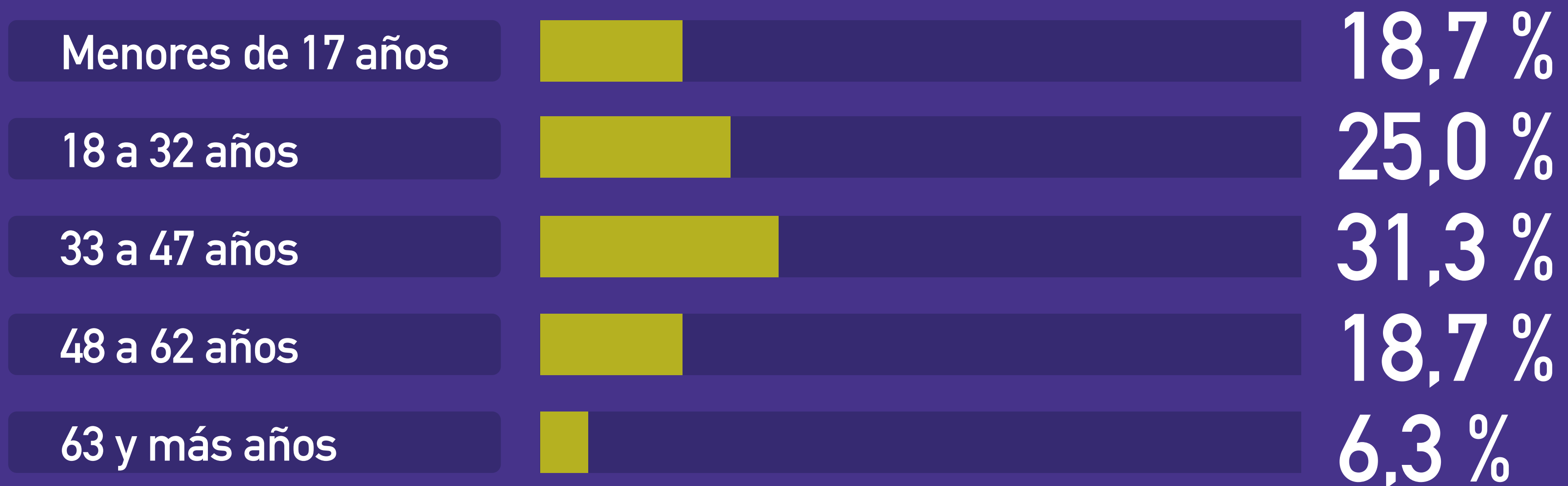
38,0% CONVIVÍAN  
AL MOMENTO DEL HECHO

44,0% CONVIVIERON  
CON ANTERIORIDAD



# FEMICIDIOS POR TRAMOS ETARIOS DE LAS VÍCTIMAS

ENE - OCT 2019



# FEMICIDIOS CON NIÑOS, NIÑAS Y/O ADOLESCENTES A CARGO

ENE - OCT 2019



47,0%

# FEMICIDIOS

## DENUNCIAS POR VIOLENCIA DOMÉSTICA Y DELITOS ASOCIADOS

ENE - OCT 2019

100%

# FEMICIDIOS

## DENUNCIAS POR VIOLENCIA DOMÉSTICA Y DELITOS ASOCIADOS

ENE - OCT 2019

100%

68,8% SIN  
DENUNCIAS PREVIAS

# FEMICIDIOS

## DENUNCIAS POR VIOLENCIA DOMÉSTICA Y DELITOS ASOCIADOS

ENE - OCT 2019

100%

31,2% CON  
DENUNCIAS PREVIAS

68,8% SIN  
DENUNCIAS PREVIAS

# FEMICIDIOS

## DENUNCIAS POR VIOLENCIA DOMÉSTICA Y DELITOS ASOCIADOS

ENE - OCT 2019

1000%

31,2% CON  
DENUNCIAS PREVIAS

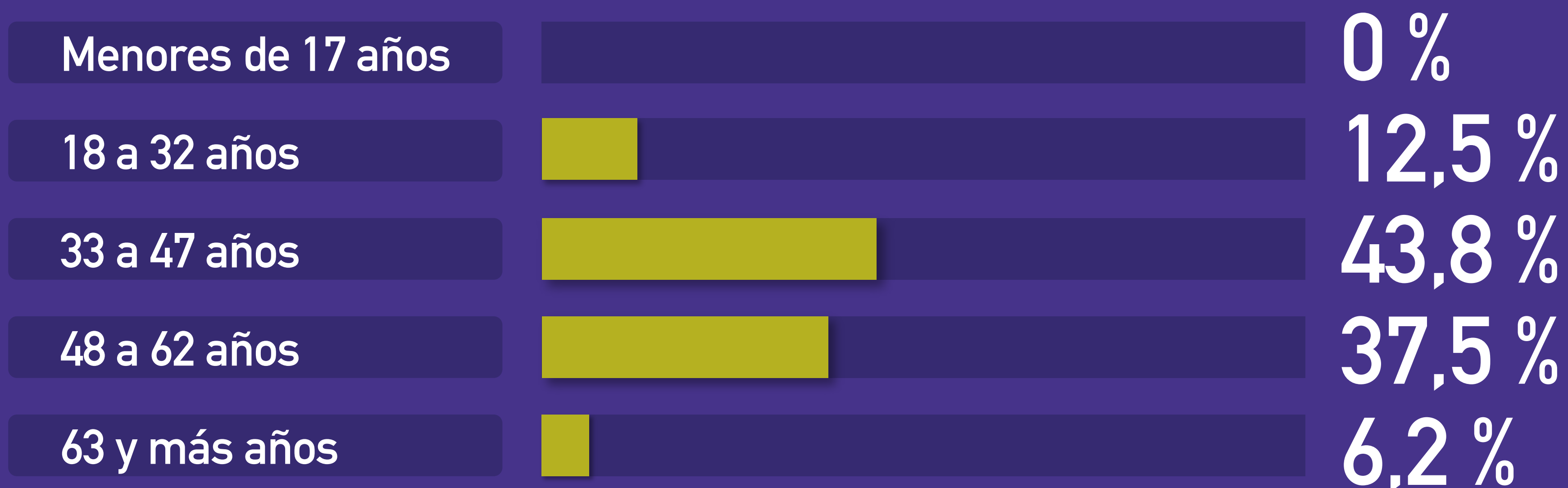
4 CASOS  
TENIAN MEDIDAS  
DE PROTECCIÓN

68,8% SIN  
DENUNCIAS PREVIAS

# FEMICIDIOS

## POR TRAMOS ETARIOS DE LOS FEMICIDAS

ENE - OCT 2019





# FEMICIDIOS

## ANTECEDENTES PENALES DEL FEMICIDA

ENE - OCT 2019

100%

# FEMICIDIOS

## ANTECEDENTES PENALES DEL FEMICIDA

ENE - OCT 2019

100%

75% SIN  
ANTECEDENTES  
PENALES

# FEMICIDIOS

## ANTECEDENTES PENALES DEL FEMICIDA

ENE - OCT 2019

100%

35% CON  
ANTECEDENTES  
PENALES

75% SIN  
ANTECEDENTES  
PENALES

# FEMICIDIOS

## SITUACIÓN DE LOS FEMICIDAS

ENE - OCT 2019

1000%

# FEMICIDIOS

## SITUACIÓN DE LOS FEMICIDAS

ENE - OCT 2019

100%

62,5%  
FORMALIZADOS  
POR LA JUSTICIA

# FEMICIDIOS

## SITUACIÓN DE LOS FEMICIDAS

ENE - OCT 2019

100%

37,5%  
COMETIÓ  
SUICIDIO

62,5%  
FORMALIZADOS  
POR LA JUSTICIA

ENE - OCT 2019



**10  
MESES**

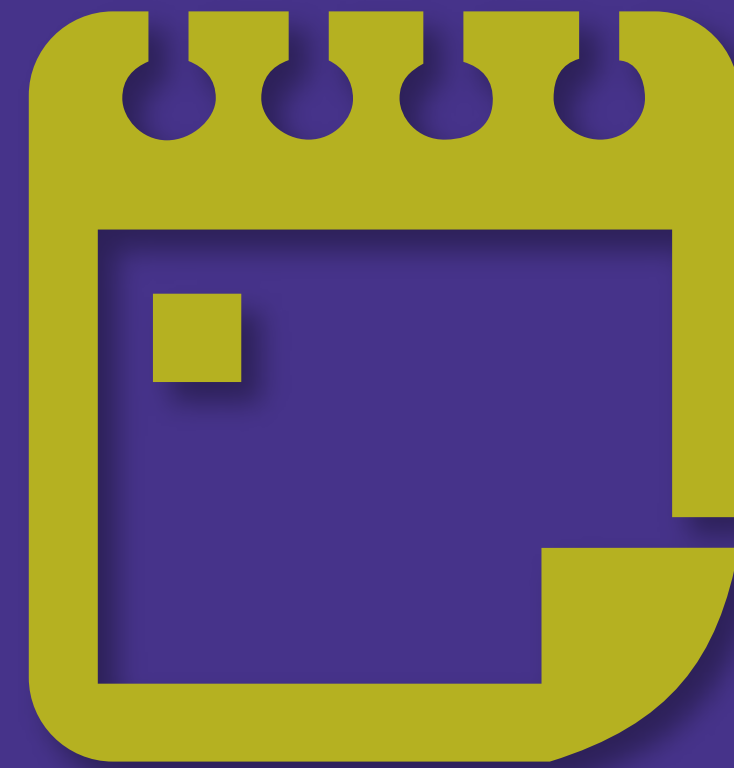
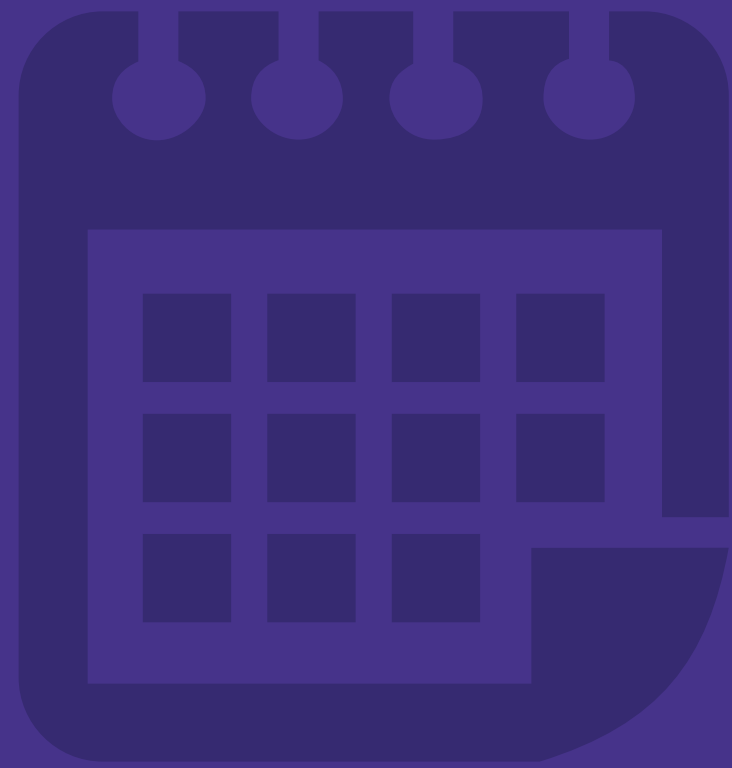


ENE - OCT 2019



**16 FEMICIDIOS**  
**15 INTENTOS**

ENE - OCT 2019



**C/ 10 DÍAS  
SE MATÓ  
O SE INTENTÓ**

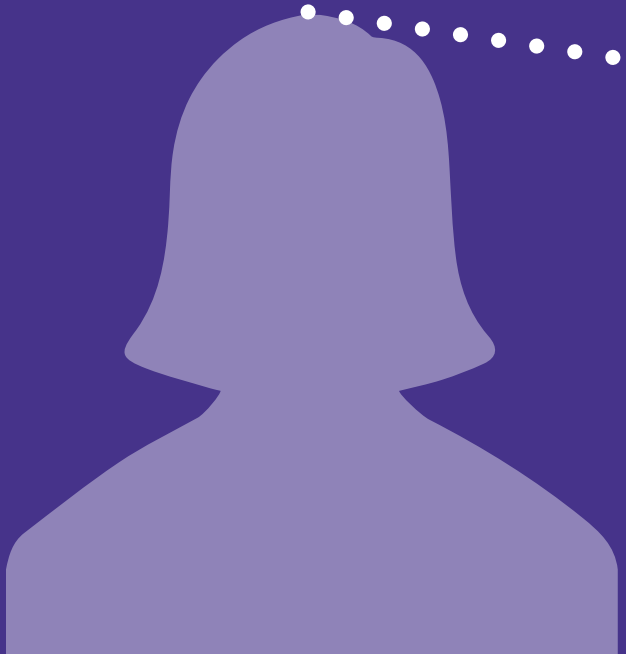
ENE - OCT / 2018 - 2019

**2018**  
**24 CASOS**

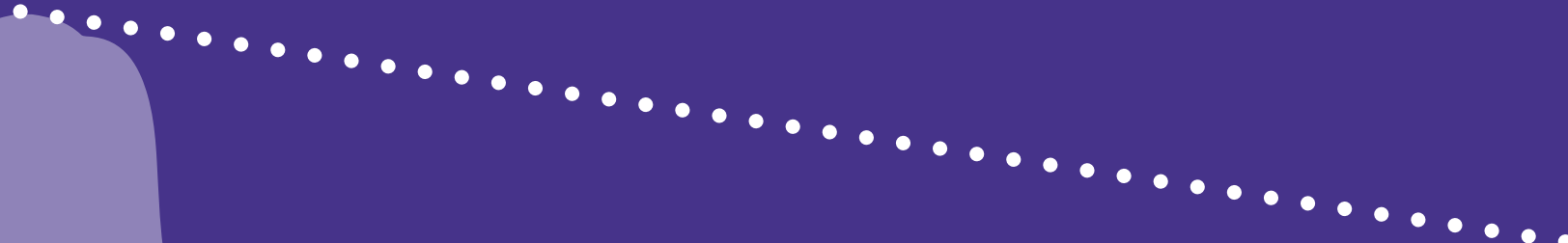
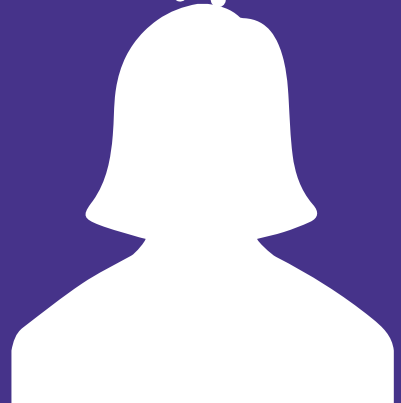


ENE - OCT / 2018 - 2019

**2018**  
**24 CASOS**

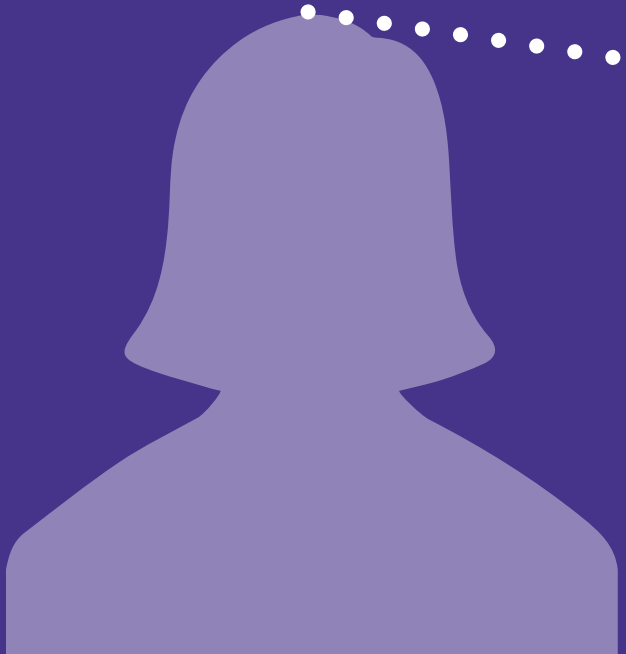


**2019**  
**16 CASOS**



ENE - OCT / 2018 - 2019

2018  
24 CASOS



2019  
16 CASOS



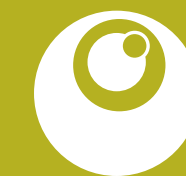
-33%

ENE - 27 NOV 2019

19

# DÍA INTERNACIONAL DE LA LUCHA CONTRA TODAS LAS FORMAS DE VIOLENCIA HACIA LA MUJER

28 DE NOVIEMBRE DE 2019



Observatorio Nacional sobre  
Violencia y Criminalidad Uruguay