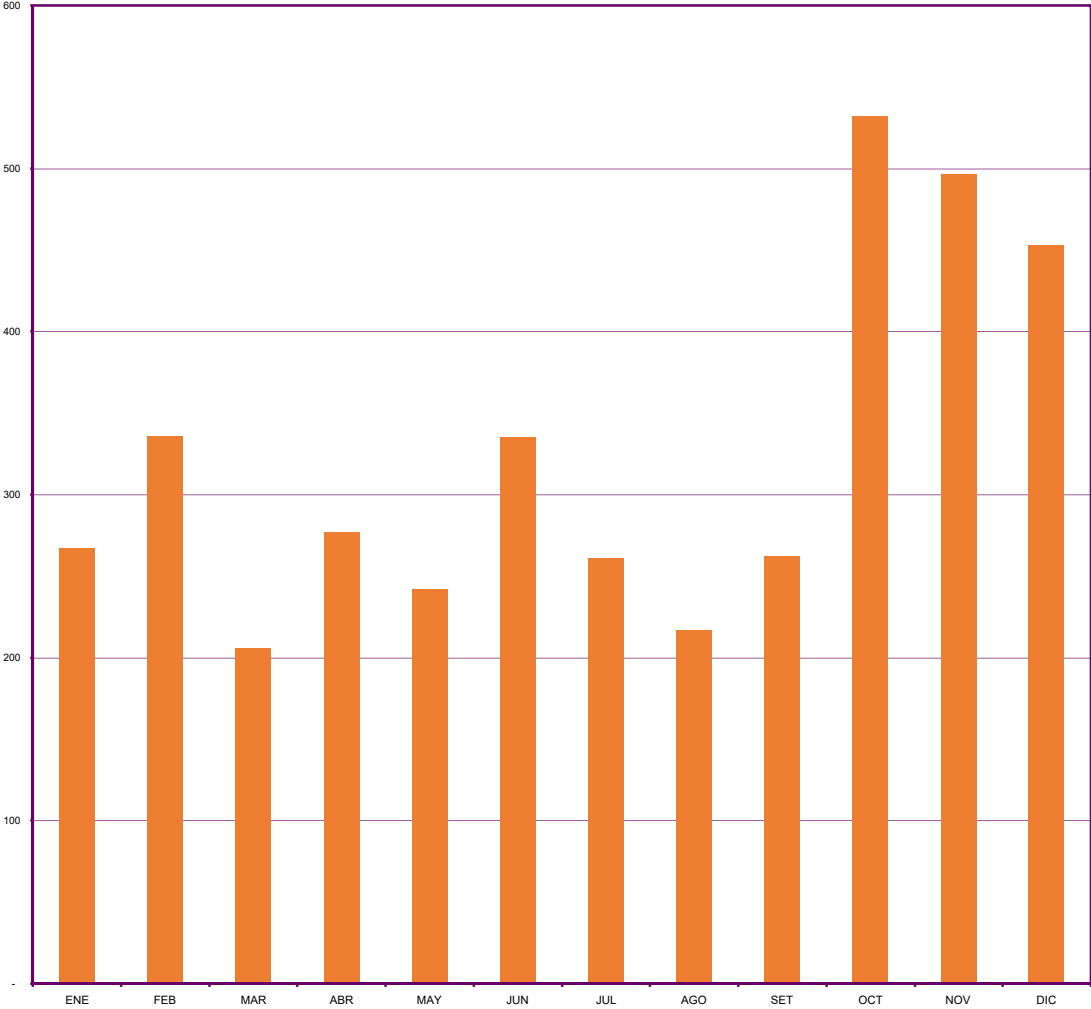


RESIDENCIAS PERMANENTES CONCEDIDAS
POR NACIONALIDAD

CUADRO 9.01

NACIONALIDADES	ENE	FEB	MAR	ABR	MAY	JUN	JUL	AGO	SET	OCT	NOV	DIC	TOTAL
Alemana	12	21	8	36	14	19	22	4	5	12	18	28	199
Andorrana	-	-	-	-	-	-	-	-	-	-	-	1	1
Angolense	-	-	-	-	-	2	-	-	-	-	-	-	2
Armenia	-	-	-	-	4	-	-	-	-	4	-	-	8
Australiana	-	1	1	-	-	-	-	1	3	2	1	2	11
Austriaca	-	2	2	-	2	3	1	1	-	2	2	1	16
Belga	1	8	1	1	-	-	1	-	3	1	-	3	19
Bielorrusa	-	-	-	-	-	2	-	-	-	-	-	-	2
Británica	2	2	5	1	1	2	1	1	1	2	3	4	25
Búlgara	-	-	-	1	-	-	-	-	-	1	-	-	2
Burundesa	-	-	-	-	1	-	-	-	-	-	-	-	1
Caboverdiana	-	-	-	-	-	-	-	-	1	-	-	-	1
Camerunesa	-	1	-	-	-	-	-	-	-	-	-	-	1
Canadiense	2	5	3	2	1	4	4	-	1	1	1	-	24
Checa	2	-	-	1	-	-	1	-	-	-	1	1	6
China	3	-	-	-	-	1	-	2	-	2	3	1	12
Chipriota	-	-	-	-	-	-	-	-	-	1	-	-	1
Congoleña (D)	-	-	-	1	-	-	-	-	-	-	-	-	1
Costarricense	-	1	-	2	-	-	2	-	1	2	1	-	9
Croata	-	-	-	1	-	-	-	-	-	-	-	-	1
Cubana	165	202	115	169	152	206	146	150	182	392	322	281	2.482
Dominicana	5	3	4	2	7	9	6	6	8	7	10	11	78
Egipcia	-	-	-	-	-	-	-	-	-	-	-	-	2
Eslovaca	2	1	2	-	-	2	1	1	-	-	1	1	11
Española	6	5	5	7	4	6	3	1	3	6	19	10	75
Estadounidense	21	15	7	4	7	12	16	8	10	33	34	38	205
Estona	-	-	1	-	1	-	1	-	-	-	-	-	3
Filipina	-	-	1	-	-	1	-	1	-	-	-	-	4
Finlandesa	1	-	-	-	-	-	-	-	-	-	-	-	1
Francesa	7	7	2	4	1	1	6	2	-	1	12	2	45
Griega	-	1	-	-	1	-	1	-	-	-	1	-	4
Guatemalteca	1	1	-	-	-	-	-	-	3	1	-	-	6
Haitiana	-	-	-	-	-	-	-	-	-	-	1	-	1
Holandesa	3	1	2	3	-	2	-	1	-	1	1	5	19
Húngara	-	-	-	-	-	-	-	-	-	-	-	2	2
India	2	5	3	3	6	5	2	6	4	6	13	3	58
Irlandesa	-	-	1	-	-	-	-	-	-	-	-	1	2
Israelí	-	2	1	1	1	-	-	-	-	-	-	-	5
Italiana	2	2	1	1	3	2	3	-	-	-	3	3	20
Jamaiquina	-	-	1	-	-	-	-	-	-	1	-	-	2
Japonesa	-	-	-	-	1	-	-	-	1	2	2	1	7
Jordana	-	-	-	-	-	1	-	-	-	-	-	-	1
Keniana	-	-	-	1	-	-	-	-	-	-	-	-	1
Letona	-	-	-	-	1	-	-	-	-	-	-	-	1
Libanesa	-	-	1	-	-	-	-	-	-	-	2	1	4
Luxemburgo	-	-	-	1	-	-	-	-	-	-	-	-	1
Marroquí	-	-	-	-	-	-	-	-	-	-	1	-	1
Mexicana	2	5	2	18	3	2	1	3	2	11	10	6	65
Mozambique	-	-	-	-	-	-	2	-	-	-	-	-	2
Namibia	-	3	-	-	-	-	-	-	-	-	-	-	3
Neozelandesa	-	-	-	-	-	1	-	-	1	-	-	-	2
Nicaragüense	1	-	-	-	-	-	1	-	1	3	2	2	10
Nigeriana	-	-	-	-	-	-	-	1	-	-	-	-	1
Pakistaní	1	1	-	1	-	3	-	-	1	-	-	-	7
Panameña	1	-	-	1	1	1	1	-	-	-	-	1	6
Polaca	-	-	-	1	-	1	-	-	-	1	1	1	5
Portuguesa	-	-	-	-	-	-	-	-	1	-	-	-	1
Rumana	1	-	-	1	-	-	-	-	2	-	-	-	4
Rusa	20	28	33	7	26	36	21	20	22	32	26	36	307
Salvadoreña	1	3	1	3	-	2	6	-	1	1	2	1	21
Senegalesa	-	1	1	-	-	-	-	1	-	-	-	-	3
Singapur	-	-	-	-	-	-	1	-	-	-	-	-	1
Siria	-	-	-	-	-	-	-	-	1	-	1	-	2
Sudafricana	1	6	-	-	-	-	-	-	-	-	1	-	8
Sueca	-	-	-	-	1	-	-	-	-	-	-	-	1
Suíza	1	1	1	2	2	2	2	2	2	1	-	-	16
Surcoreana	-	1	-	-	-	2	7	3	1	-	-	-	14
Tunecina	-	-	-	-	1	-	-	2	-	-	-	1	4
Turca	-	-	-	-	-	-	-	-	-	1	-	-	2
Ucraniana	1	1	1	1	-	5	2	-	1	2	2	1	17
Total	267	336	206	277	242	335	261	217	262	532	497	453	3.885



RESIDENCIAS PERMANENTES CONCEDIDAS
POR SEXO SEGÚN NACIONALIDAD

CUADRO 9.02

NACIONALIDADES	FEMENINO		MASCULINO		TOTAL
	(Nº)	(%)	(Nº)	(%)	
Alemana	94	4,77%	105	5,48%	199
Andorrana	1	0,05%	-	0,00%	1
Angolense	1	0,05%	1	0,05%	2
Armenia	4	0,20%	4	0,21%	8
Australiana	4	0,20%	7	0,37%	11
Austriaca	7	0,36%	9	0,47%	16
Belga	7	0,36%	12	0,63%	19
Bielorrusa	1	0,05%	1	0,05%	2
Británica	11	0,56%	14	0,73%	25
Búlgara	1	0,05%	1	0,05%	2
Burundesa	-	0,00%	1	0,05%	1
Caboverdiana	-	0,00%	1	0,05%	1
Camerunesa	-	0,00%	1	0,05%	1
Canadiense	6	0,30%	18	0,94%	24
Checa	-	0,00%	6	0,31%	6
China	4	0,20%	8	0,42%	12
Chipriota	1	0,05%	-	0,00%	1
Congoleña (D)	-	0,00%	1	0,05%	1
Costarricense	3	0,15%	6	0,31%	9
Croata	1	0,05%	-	0,00%	1
Cubana	1.356	68,83%	1.126	58,80%	2.482
Dominicana	46	2,34%	32	1,67%	78
Egipcia	-	0,00%	2	0,10%	2
Eslovaca	2	0,10%	9	0,47%	11
Española	36	1,83%	39	2,04%	75
Estadounidense	78	3,96%	127	6,63%	205
Estonia	-	0,00%	3	0,16%	3
Filipina	3	0,15%	1	0,05%	4
Finlandesa	1	0,05%	-	0,00%	1
Francesa	19	0,96%	26	1,36%	45
Griega	2	0,10%	2	0,10%	4
Guatemalteca	5	0,25%	1	0,05%	6
Haitiana	1	0,05%	-	0,00%	1
Holandesa	2	0,10%	17	0,89%	19
Húngara	2	0,10%	-	0,00%	2
India	27	1,37%	31	1,62%	58
Irlandesa	-	0,00%	2	0,10%	2
Israelí	1	0,05%	4	0,21%	5
Italiana	11	0,56%	9	0,47%	20
Jamaíquina	-	0,00%	2	0,10%	2
Japonesa	4	0,20%	3	0,16%	7
Jordana	-	0,00%	1	0,05%	1
Keniana	1	0,05%	-	0,00%	1
Letona	-	0,00%	1	0,05%	1
Libanesa	-	0,00%	4	0,21%	4
Luxemburgo	-	0,00%	1	0,05%	1
Marroquí	-	0,00%	1	0,05%	1
Mexicana	39	1,98%	26	1,36%	65
Mozambique	2	0,10%	-	0,00%	2
Namibia	2	0,10%	1	0,05%	3
Neozelandesa	-	0,00%	2	0,10%	2
Nicaragüense	5	0,25%	5	0,26%	10
Nigeriana	-	0,00%	1	0,05%	1
Pakistaní	5	0,25%	2	0,10%	7
Panameña	2	0,10%	4	0,21%	6
Polaca	2	0,10%	3	0,16%	5
Portuguesa	1	0,05%	-	0,00%	1
Rumana	2	0,10%	2	0,10%	4
Rusa	130	6,60%	177	9,24%	307
Salvadoreña	13	0,66%	8	0,42%	21
Senegalesa	-	0,00%	3	0,16%	3
Singapur	1	0,05%	-	0,00%	1
Siria	-	0,00%	2	0,10%	2
Sudafricana	4	0,20%	4	0,21%	8
Sueca	-	0,00%	1	0,05%	1
Suiza	6	0,30%	10	0,52%	16
Surcoreana	5	0,25%	9	0,47%	14
Tunecina	-	0,00%	4	0,21%	4
Turca	-	0,00%	2	0,10%	2
Ucraniana	8	0,41%	9	0,47%	17
TOTAL	1.970	100,00 %	1.915	100,00 %	3.885

RESIDENCIAS PERMANENTES CONCEDIDAS
POR RANGO ETARIO SEGÚN NACIONALIDAD

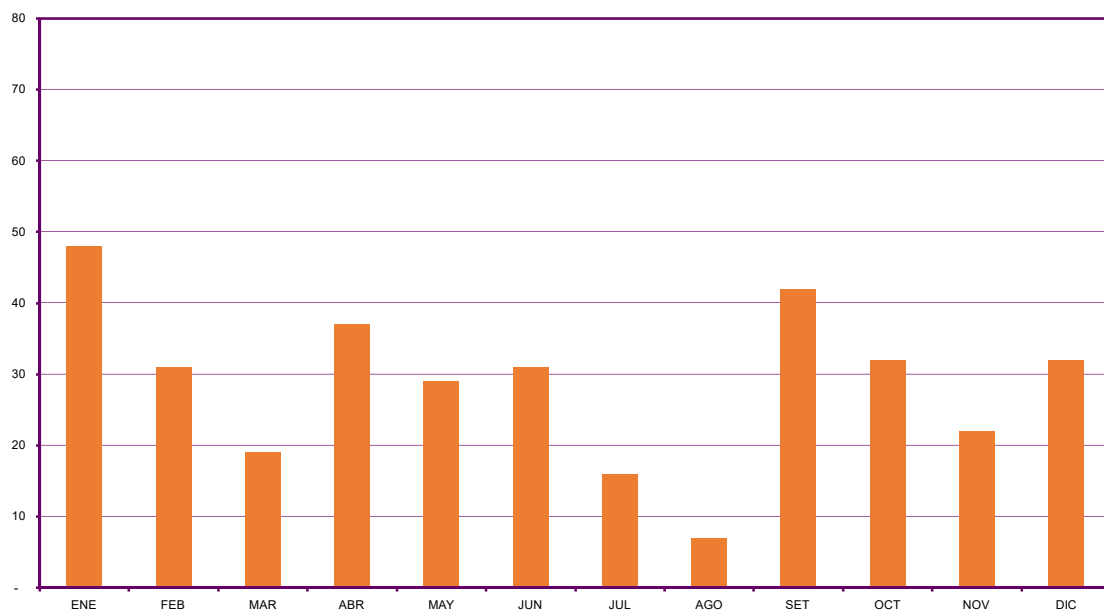
CUADRO 9.03

NACIONALIDADES	Menores de 18		Entre 18-29 Años		Entre 30-65		Más de 65 Años		TOTAL
	(Nº)	(%)	(Nº)	(%)	(Nº)	(%)	(Nº)	(%)	
Alemana	25	4,05%	27	5,24%	110	4,71%	37	8,87%	199
Andorrana	-	0,00%	-	0,00%	1	0,04%	-	0,00%	1
Angolense	-	0,00%	1	0,19%	1	0,04%	-	0,00%	2
Armenia	4	0,65%	-	0,00%	3	0,13%	1	0,24%	8
Australiana	2	0,32%	-	0,00%	6	0,26%	3	0,72%	11
Austríaca	-	0,00%	5	0,97%	9	0,39%	2	0,48%	16
Belga	5	0,81%	3	0,58%	10	0,43%	1	0,24%	19
Bielorrusa	-	0,00%	-	0,00%	2	0,09%	-	0,00%	2
Británica	1	0,16%	2	0,39%	20	0,86%	2	0,48%	25
Búlgara	-	0,00%	-	0,00%	2	0,09%	-	0,00%	2
Burundesa	-	0,00%	-	0,00%	1	0,04%	-	0,00%	1
Caboverdiana	-	0,00%	-	0,00%	1	0,04%	-	0,00%	1
Camerunesa	-	0,00%	-	0,00%	1	0,04%	-	0,00%	1
Canadiense	3	0,49%	3	0,58%	7	0,30%	11	2,64%	24
Checa	-	0,00%	-	0,00%	6	0,26%	-	0,00%	6
China	-	0,00%	2	0,39%	10	0,43%	-	0,00%	12
Chipriota	-	0,00%	-	0,00%	1	0,04%	-	0,00%	1
Congoleña (D)	-	0,00%	-	0,00%	-	0,00%	1	0,24%	1
Costarricense	2	0,32%	2	0,39%	4	0,17%	1	0,24%	9
Croata	-	0,00%	-	0,00%	-	0,00%	1	0,24%	1
Cubana	418	67,64%	290	56,31%	1.506	64,50%	268	64,27%	2.482
Dominicana	34	5,50%	14	2,72%	30	1,28%	-	0,00%	78
Egipcia	-	0,00%	-	0,00%	2	0,09%	-	0,00%	2
Eslovaca	-	0,00%	-	0,00%	10	0,43%	1	0,24%	11
Española	8	1,29%	11	2,14%	44	1,88%	12	2,88%	75
Estadounidense	21	3,40%	15	2,91%	121	5,18%	48	11,51%	205
Estona	-	0,00%	-	0,00%	3	0,13%	-	0,00%	3
Filipina	-	0,00%	-	0,00%	4	0,17%	-	0,00%	4
Finlandesa	-	0,00%	-	0,00%	1	0,04%	-	0,00%	1
Francesa	5	0,81%	5	0,97%	30	1,28%	5	1,20%	45
Griega	-	0,00%	2	0,39%	2	0,09%	-	0,00%	4
Guatemalteca	-	0,00%	4	0,78%	2	0,09%	-	0,00%	6
Haitiana	-	0,00%	1	0,19%	-	0,00%	-	0,00%	1
Holandesa	2	0,32%	3	0,58%	10	0,43%	4	0,96%	19
Húngara	-	0,00%	1	0,19%	-	0,00%	1	0,24%	2
India	3	0,49%	15	2,91%	39	1,67%	1	0,24%	58
Irlandesa	-	0,00%	1	0,19%	1	0,04%	-	0,00%	2
Israelí	1	0,16%	1	0,19%	2	0,09%	1	0,24%	5
Italiana	4	0,65%	2	0,39%	9	0,39%	5	1,20%	20
Jamaicana	-	0,00%	1	0,19%	1	0,04%	-	0,00%	2
Japonesa	2	0,32%	-	0,00%	5	0,21%	-	0,00%	7
Jordana	-	0,00%	-	0,00%	1	0,04%	-	0,00%	1
Keniana	-	0,00%	-	0,00%	1	0,04%	-	0,00%	1
Letona	-	0,00%	-	0,00%	1	0,04%	-	0,00%	1
Libanesa	-	0,00%	2	0,39%	2	0,09%	-	0,00%	4
Luxemburgo	-	0,00%	-	0,00%	1	0,04%	-	0,00%	1
Marroquí	-	0,00%	-	0,00%	1	0,04%	-	0,00%	1
Mexicana	9	1,46%	16	3,11%	37	1,58%	3	0,72%	65
Mozambique	1	0,16%	-	0,00%	1	0,04%	-	0,00%	2
Namibia	2	0,32%	1	0,19%	-	0,00%	-	0,00%	3
Neozelandesa	-	0,00%	-	0,00%	2	0,09%	-	0,00%	2
Nicaragüense	-	0,00%	6	1,17%	4	0,17%	-	0,00%	10
Nigeriana	-	0,00%	-	0,00%	1	0,04%	-	0,00%	1
Pakistaní	2	0,32%	1	0,19%	3	0,13%	1	0,24%	7
Panameña	3	0,49%	1	0,19%	2	0,09%	-	0,00%	6
Polaca	-	0,00%	2	0,39%	3	0,13%	-	0,00%	5
Portuguesa	-	0,00%	-	0,00%	-	0,00%	1	0,24%	1
Rumana	-	0,00%	1	0,19%	3	0,13%	-	0,00%	4
Rusa	49	7,93%	59	11,46%	197	8,44%	2	0,48%	307
Salvadoreña	2	0,32%	6	1,17%	13	0,56%	-	0,00%	21
Senegalesa	-	0,00%	-	0,00%	3	0,13%	-	0,00%	3
Singapur	-	0,00%	-	0,00%	1	0,04%	-	0,00%	1
Siria	-	0,00%	1	0,19%	1	0,04%	-	0,00%	2
Sudafricana	3	0,49%	1	0,19%	4	0,17%	-	0,00%	8
Sueca	-	0,00%	-	0,00%	1	0,04%	-	0,00%	1
Suiza	1	0,16%	4	0,78%	8	0,34%	3	0,72%	16
Surcoreana	2	0,32%	-	0,00%	12	0,51%	-	0,00%	14
Tunecina	2	0,32%	1	0,19%	1	0,04%	-	0,00%	4
Turca	-	0,00%	-	0,00%	1	0,04%	1	0,24%	2
Ucraniana	2	0,32%	2	0,39%	13	0,56%	-	0,00%	17
TOTAL	618	100,00 %	515	100,00 %	2.335	100,00 %	417	100,00 %	3.885

RESIDENCIAS PERMANENTES CON VÍNCULO CON URUGUAYO CONCEDIDAS
POR NACIONALIDAD

CUADRO 9.04

NACIONALIDADES	ENE	FEB	MAR	ABR	MAY	JUN	JUL	AGO	SET	OCT	NOV	DIC	TOTAL
Albanesa	-	-	-	-	-	1	-	-	-	-	-	-	1
Alemana	1	-	1	3	1	-	-	1	-	2	1	1	11
Argentina	1	3	-	4	6	3	4	-	6	4	2	2	35
Australiana	1	-	-	1	-	-	-	-	-	-	-	-	2
Austríaca	-	-	-	-	-	-	-	-	-	1	-	-	1
Bangladesha	-	-	-	-	-	-	1	-	-	-	-	-	1
Belga	1	-	-	-	-	-	-	-	-	-	-	-	1
Boliviana	-	-	-	-	-	-	1	-	-	-	-	-	1
Brasileña	1	-	3	7	2	4	3	2	2	-	2	3	29
Británica	1	-	-	-	-	-	-	-	-	-	1	-	2
Camboyana	-	-	-	-	-	1	-	-	-	-	-	-	1
Canadiense	-	-	1	1	-	-	1	-	-	-	-	-	3
Chilena	4	-	-	-	2	-	-	-	-	-	-	-	6
China	-	-	-	-	-	-	-	-	1	-	-	-	1
Colombiana	1	1	1	1	-	1	-	-	3	-	-	1	9
Costarricense	-	-	-	1	-	-	-	1	-	1	-	-	3
Cubana	8	14	3	5	10	6	2	1	9	10	8	12	88
Dominicana	4	1	4	1	-	6	-	-	4	1	-	1	22
Ecuatoriana	-	-	-	2	-	-	-	-	-	-	-	-	2
Egipcia	-	-	-	-	-	-	-	-	1	2	1	2	6
Española	2	1	1	5	1	1	1	-	2	1	4	-	19
Estadounidense	7	2	-	1	2	3	-	1	3	2	1	3	25
Filipina	-	-	-	-	-	-	-	-	-	-	-	1	1
Francesa	2	-	1	-	1	-	-	-	-	2	1	-	7
Hondureña	-	1	-	-	-	-	-	-	1	-	-	-	2
India	-	-	-	-	-	3	1	-	1	-	-	-	5
Irlandesa	2	-	-	-	-	-	-	-	-	-	-	-	2
Israelí	-	1	-	-	-	-	-	-	-	-	-	-	1
Italiana	2	-	1	1	-	1	-	-	-	-	-	-	5
Japonesa	-	-	-	-	-	-	-	-	1	-	-	-	1
Mexicana	4	3	1	2	2	1	-	1	2	2	-	2	20
Nicaragüense	2	1	-	-	-	-	-	-	-	-	1	-	4
Nigeriana	-	-	-	-	-	-	-	-	-	1	-	-	1
Noruega	-	-	-	-	-	-	-	-	-	1	-	-	1
Paraguaya	-	-	-	-	-	-	-	-	1	-	-	-	1
Peruana	-	1	1	-	1	-	-	-	-	1	-	-	4
Polaca	-	1	-	-	-	-	-	-	-	-	-	1	2
Rusa	2	-	-	1	-	-	-	-	1	-	-	1	5
Salvadoreña	-	-	-	-	-	-	-	-	1	-	-	-	1
Serbia	-	-	-	1	-	-	-	-	1	-	-	-	2
Sudafricana	-	-	-	-	1	-	-	-	-	-	-	-	1
Sueca	1	1	-	-	-	-	-	-	-	-	-	-	2
Tunecina	-	-	1	-	-	-	-	-	-	-	-	-	1
Venezolana	1	-	-	-	-	-	2	-	2	1	-	2	8
TOTAL	48	31	19	37	29	31	16	7	42	32	22	32	346



RESIDENCIAS PERMANENTES CON VÍNCULO CON URUGUAYO CONCEDIDAS
POR SEXO SEGÚN NACIONALIDAD

CUADRO 9.05

NACIONALIDADES	FEMENINO		MASCULINO		TOTAL
	(Nº)	(%)	(Nº)	(%)	
Albanesa	-	0,00%	1	0,63%	1
Alemana	8	4,26%	3	1,90%	11
Argentina	21	11,17%	14	8,86%	35
Australiana	1	0,53%	1	0,63%	2
Austríaca	-	0,00%	1	0,63%	1
Bangladesha	1	0,53%	-	0,00%	1
Belga	-	0,00%	1	0,63%	1
Boliviana	-	0,00%	1	0,63%	1
Brasileña	22	11,70%	7	4,43%	29
Británica	-	0,00%	2	1,27%	2
Camboyana	1	0,53%	-	0,00%	1
Canadiense	-	0,00%	3	1,90%	3
Chilena	4	2,13%	2	1,27%	6
China	-	0,00%	1	0,63%	1
Colombiana	7	3,72%	2	1,27%	9
Costarricense	2	1,06%	1	0,63%	3
Cubana	47	25,00%	41	25,95%	88
Dominicana	12	6,38%	10	6,33%	22
Ecuatoriana	1	0,53%	1	0,63%	2
Egipcia	2	1,06%	4	2,53%	6
Española	10	5,32%	9	5,70%	19
Estadounidense	8	4,26%	17	10,76%	25
Filipina	1	0,53%	-	0,00%	1
Francesa	3	1,60%	4	2,53%	7
Hondureña	2	1,06%	-	0,00%	2
India	2	1,06%	3	1,90%	5
Irlandesa	-	0,00%	2	1,27%	2
Israelí	-	0,00%	1	0,63%	1
Italiana	2	1,06%	3	1,90%	5
Japonesa	1	0,53%	-	0,00%	1
Mexicana	14	7,45%	6	3,80%	20
Nicaragüense	3	1,60%	1	0,63%	4
Nigeriana	-	0,00%	1	0,63%	1
Noruega	-	0,00%	1	0,63%	1
Paraguayana	1	0,53%	-	0,00%	1
Peruana	2	1,06%	2	1,27%	4
Polaca	1	0,53%	1	0,63%	2
Rusa	3	1,60%	2	1,27%	5
Salvadoreña	1	0,53%	-	0,00%	1
Serbia	-	0,00%	2	1,27%	2
Sudafricana	-	0,00%	1	0,63%	1
Sueca	1	0,53%	1	0,63%	2
Tunecina	-	0,00%	1	0,63%	1
Venezolana	4	2,13%	4	2,53%	8
Total	188	100,00%	158	100,00%	346

RESIDENCIAS PERMANENTES CON VÍNCULO CON URUGUAYO CONCEDIDAS
POR RANGO ETARIO SEGÚN NACIONALIDAD

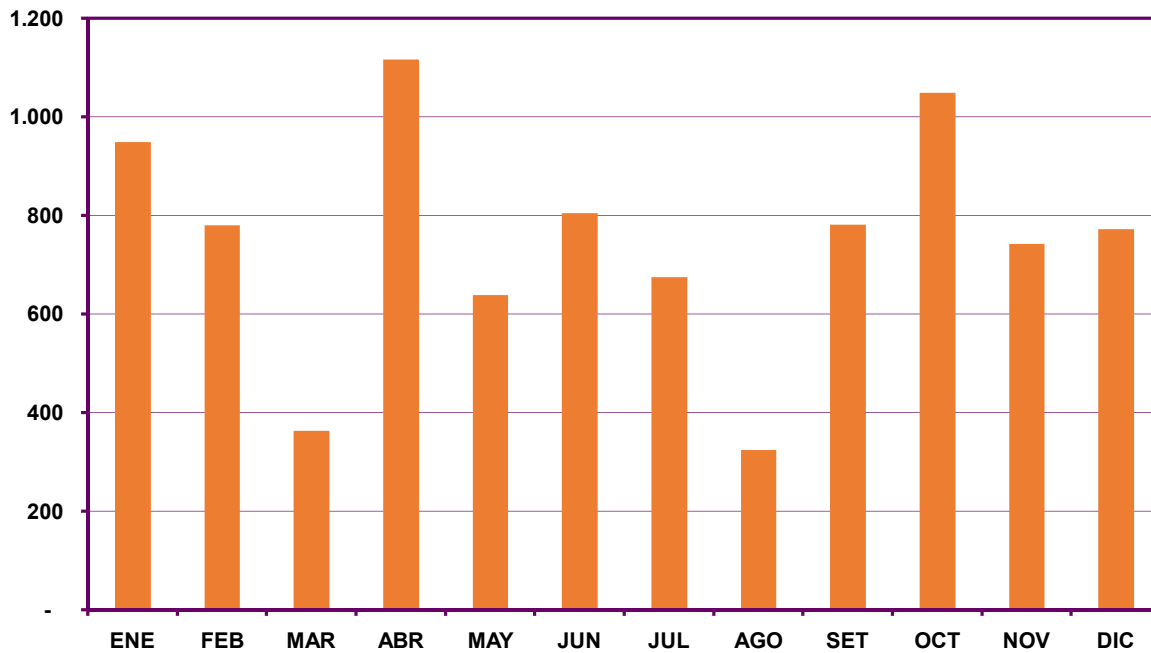
CUADRO 9.06

NACIONALIDAD	Menores de 18		Entre 18-29 Años		Entre 30-65		Más de 65 Años		TOTAL
	(Nº)	(%)	(Nº)	(%)	(Nº)	(%)	(Nº)	(%)	
Albanesa	-	0,00 %	1	1,56 %	-	0,00 %	-	0,00 %	1
Alemana	1	2,17 %	2	3,13 %	7	3,24 %	1	5,00 %	11
Argentina	4	8,70 %	2	3,13 %	26	12,04 %	3	15,00 %	35
Australiana	-	0,00 %	-	0,00 %	2	0,93 %	-	0,00 %	2
Austríaca	-	0,00 %	-	0,00 %	1	0,46 %	-	0,00 %	1
Bangladesha	-	0,00 %	-	0,00 %	1	0,46 %	-	0,00 %	1
Belga	-	0,00 %	-	0,00 %	1	0,46 %	-	0,00 %	1
Boliviana	-	0,00 %	-	0,00 %	1	0,46 %	-	0,00 %	1
Brasileña	1	2,17 %	7	10,94 %	21	9,72 %	-	0,00 %	29
Británica	-	0,00 %	-	0,00 %	2	0,93 %	-	0,00 %	2
Camboyana	-	0,00 %	-	0,00 %	1	0,46 %	-	0,00 %	1
Canadiense	-	0,00 %	-	0,00 %	1	0,46 %	2	10,00 %	3
Chilena	2	4,35 %	-	0,00 %	3	1,39 %	1	5,00 %	6
China	-	0,00 %	-	0,00 %	1	0,46 %	-	0,00 %	1
Colombiana	-	0,00 %	4	6,25 %	5	2,31 %	-	0,00 %	9
Costarricense	-	0,00 %	2	3,13 %	1	0,46 %	-	0,00 %	3
Cubana	22	47,83 %	21	32,81 %	45	20,83 %	-	0,00 %	88
Dominicana	8	17,39 %	6	9,38 %	8	3,70 %	-	0,00 %	22
Ecuatoriana	-	0,00 %	-	0,00 %	2	0,93 %	-	0,00 %	2
Egipcia	1	2,17 %	-	0,00 %	5	2,31 %	-	0,00 %	6
Española	-	0,00 %	3	4,69 %	13	6,02 %	3	15,00 %	19
Estadounidense	1	2,17 %	1	1,56 %	17	7,87 %	6	30,00 %	25
Filipina	-	0,00 %	1	1,56 %	-	0,00 %	-	0,00 %	1
Francesa	-	0,00 %	1	1,56 %	4	1,85 %	2	10,00 %	7
Hondureña	1	2,17 %	-	0,00 %	1	0,46 %	-	0,00 %	2
India	1	2,17 %	-	0,00 %	4	1,85 %	-	0,00 %	5
Irlandesa	-	0,00 %	1	1,56 %	1	0,46 %	-	0,00 %	2
Israelí	-	0,00 %	-	0,00 %	1	0,46 %	-	0,00 %	1
Italiana	-	0,00 %	-	0,00 %	5	2,31 %	-	0,00 %	5
Japonesa	-	0,00 %	-	0,00 %	-	0,00 %	1	5,00 %	1
Mexicana	1	2,17 %	5	7,81 %	14	6,48 %	-	0,00 %	20
Nicaragüense	1	2,17 %	1	1,56 %	2	0,93 %	-	0,00 %	4
Nigeriana	1	2,17 %	-	0,00 %	-	0,00 %	-	0,00 %	1
Noruega	-	0,00 %	-	0,00 %	1	0,46 %	-	0,00 %	1
Paraguaya	-	0,00 %	-	0,00 %	1	0,46 %	-	0,00 %	1
Peruana	1	2,17 %	1	1,56 %	2	0,93 %	-	0,00 %	4
Polaca	-	0,00 %	-	0,00 %	2	0,93 %	-	0,00 %	2
Rusa	-	0,00 %	3	4,69 %	2	0,93 %	-	0,00 %	5
Salvadoreña	-	0,00 %	-	0,00 %	1	0,46 %	-	0,00 %	1
Serbia	-	0,00 %	-	0,00 %	2	0,93 %	-	0,00 %	2
Sudafricana	-	0,00 %	-	0,00 %	1	0,46 %	-	0,00 %	1
Sueca	-	0,00 %	-	0,00 %	2	0,93 %	-	0,00 %	2
Tunecina	-	0,00 %	-	0,00 %	1	0,46 %	-	0,00 %	1
Venezolana	-	0,00 %	2	3,13 %	5	2,31 %	1	5,00 %	8
Total	46	100,00 %	64	100,00 %	216	100,00 %	20	100,00 %	346

RESIDENCIAS PERMANENTES MERCOSUR CONCEDIDAS
POR NACIONALIDAD

CUADRO 9.07

NACIONALIDADES	ENE	FEB	MAR	ABR	MAY	JUN	JUL	AGO	SET	OCT	NOV	DIC	TOTAL
Argentina	313	233	82	339	172	235	189	91	209	292	203	187	2.545
Boliviana	32	19	14	79	38	45	29	15	40	49	37	26	423
Brasileña	242	247	93	260	165	184	206	93	240	203	198	272	2.403
Chilena	30	19	11	30	13	29	8	5	13	28	5	14	205
Colombiana	84	63	36	82	75	80	57	23	61	106	50	65	782
Ecuatoriana	17	10	6	22	15	19	20	3	21	28	8	10	179
Guyanesa	-	-	-	-	-	-	-	-	3	-	-	1	4
Paraguaya	27	23	12	46	29	43	54	26	60	81	67	44	512
Peruana	62	50	25	78	43	45	36	22	43	66	41	33	544
Venezolana	141	115	83	180	88	124	75	46	90	195	132	120	1.389
TOTAL	948	779	362	1.116	638	804	674	324	780	1.048	741	772	8.986



**RESIDENCIAS PERMANENTES MERCOSUR CONCEDIDAS
POR SEXO SEGÚN NACIONALIDAD**

CUADRO 9.08

NACIONALIDADES	FEMENINO		MASCULINO		TOTAL
	(Nº)	(%)	(Nº)	(%)	
Argentina	1.248	31,36%	1.297	25,90%	2.545
Boliviana	140	3,52%	283	5,65%	423
Brasileña	935	23,50%	1.468	29,32%	2.403
Chilena	99	2,49%	106	2,12%	205
Colombiana	331	8,32%	451	9,01%	782
Ecuatoriana	85	2,14%	94	1,88%	179
Guyanesa	1	0,03%	3	0,06%	4
Paraguaya	187	4,70%	325	6,49%	512
Peruana	250	6,28%	294	5,87%	544
Venezolana	703	17,67%	686	13,70%	1.389
TOTAL	3.979	100,00%	5.007	100,00%	8.986

**RESIDENCIAS PERMANENTES MERCOSUR CONCEDIDAS
POR RANGO ETARIO SEGÚN NACIONALIDAD**

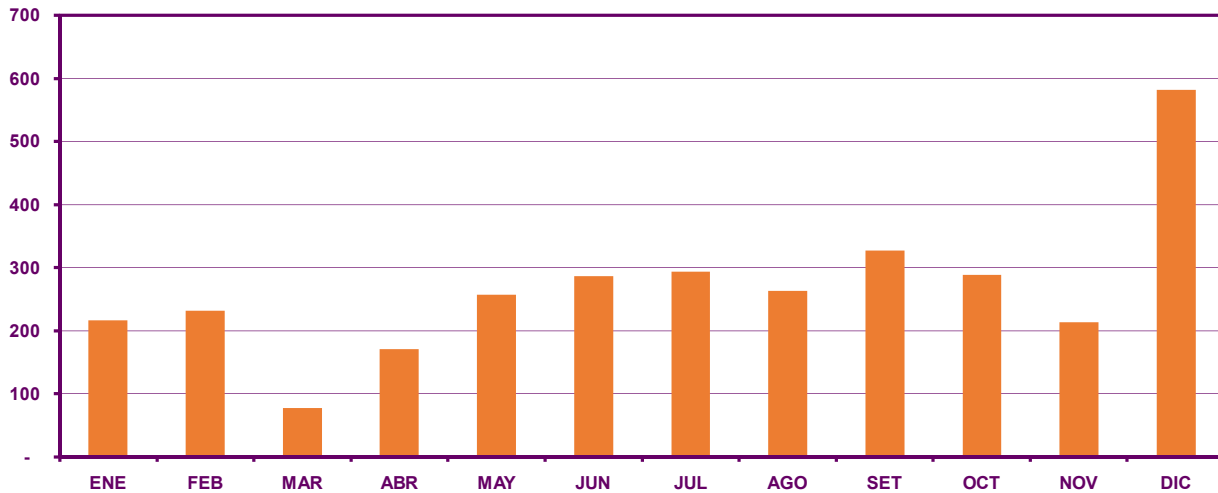
CUADRO 9.09

NACIONALIDADES	Menores de 18		Entre 18-29 Años		Entre 30-65		Más de 65 Años		TOTAL
	(Nº)	(%)	(Nº)	(%)	(Nº)	(%)	(Nº)	(%)	
Argentina	269	29,82 %	630	25,81 %	1.519	29,10 %	127	30,02 %	2.545
Boliviana	50	5,54 %	155	6,35 %	216	4,14 %	2	0,47 %	423
Brasileña	199	22,06 %	456	18,68 %	1.549	29,67 %	199	47,04 %	2.403
Chilena	41	4,55 %	38	1,56 %	119	2,28 %	7	1,65 %	205
Colombiana	84	9,31 %	293	12,00 %	391	7,49 %	14	3,31 %	782
Ecuatoriana	25	2,77 %	61	2,50 %	90	1,72 %	3	0,71 %	179
Guyanesa	-	0,00 %	1	0,04 %	3	0,06 %	-	0,00 %	4
Paraguaya	16	1,77 %	201	8,23 %	292	5,59 %	3	0,71 %	512
Peruana	81	8,98 %	183	7,50 %	272	5,21 %	8	1,89 %	544
Venezolana	137	15,19 %	423	17,33 %	769	14,73 %	60	14,18 %	1.389
TOTAL	902	100%	2.441	100%	5.220	100%	423	100%	8.986

RESIDENCIAS PERMANENTES POR ARRAIGO LABORAL CONCEDIDAS
POR NACIONALIDAD

CUADRO 9.10

NACIONALIDADES	ENE	FEB	MAR	ABR	MAY	JUN	JUL	AGO	SET	OCT	NOV	DIC	TOTAL
Bangladesha	-	-	-	-	-	-	-	1	-	-	-	-	1
Benin	1	-	-	-	-	-	-	-	-	-	-	-	1
Cubana	193	213	72	153	237	265	285	255	321	279	208	570	3.051
Dominicana	21	19	5	18	20	19	9	7	6	9	5	11	149
Haitiana	-	-	-	-	-	-	-	-	-	1	-	1	2
Marroquí	1	-	-	-	-	1	-	-	-	-	-	-	2
Senegalesa	-	-	-	-	-	1	-	-	-	-	-	-	1
TOTAL	216	232	77	171	257	286	294	263	327	289	213	582	3.207



RESIDENCIAS PERMANENTES POR ARRAIGO LABORAL CONCEDIDAS
POR SEXO SEGÚN NACIONALIDAD

CUADRO 9.11

NACIONALIDAD	FEMENINO		MASCULINO		TOTAL
	(Nº)	(%)	(Nº)	(%)	
Bangladesha	-	0,00%	1	0,06%	1
Benin	-	0,00%	1	0,06%	1
Cubana	1.358	93,98%	1.693	96,08%	3.051
Dominicana	87	6,02%	62	3,52%	149
Haitiana	-	0,00%	2	0,11%	2
Marroquí	-	0,00%	2	0,11%	2
Senegalesa	-	0,00%	1	0,06%	1
TOTAL	1.445	100,00%	1.762	100,00%	3.207

* A partir de octubre de 2024 se incorporan las Residencias por Arraigo Laboral y Reunificación Familiar, de carácter permanente.

RESIDENCIAS PERMANENTES POR ARRAIGO LABORAL CONCEDIDAS
POR RANGO ETARIO SEGÚN NACIONALIDAD

CUADRO 9.12

NACIONALIDAD	Menores de 18		Entre 18-29 Años		Entre 30-65		Más de 65 Años		TOTAL
	(Nº)	(%)	(Nº)	(%)	(Nº)	(%)	(Nº)	(%)	
Bangladesha	-	0,00%	-	0,00%	1	0,04%	-	0,00%	1
Benin	-	0,00%	1	0,13%	-	0,00%	-	0,00%	1
Cubana	-	0,00%	744	95,51%	2.295	94,99%	12	100,00%	3.051
Dominicana	-	0,00%	32	4,11%	117	4,84%	-	0,00%	149
Haitiana	-	0,00%	2	0,26%	-	0,00%	-	0,00%	2
Marroquí	-	0,00%	-	0,00%	2	0,08%	-	0,00%	2
Senegalesa	-	0,00%	-	0,00%	1	0,04%	-	0,00%	1
TOTAL	-	100,00%	779	100,00%	2.416	100,00%	12	100,00%	3.207

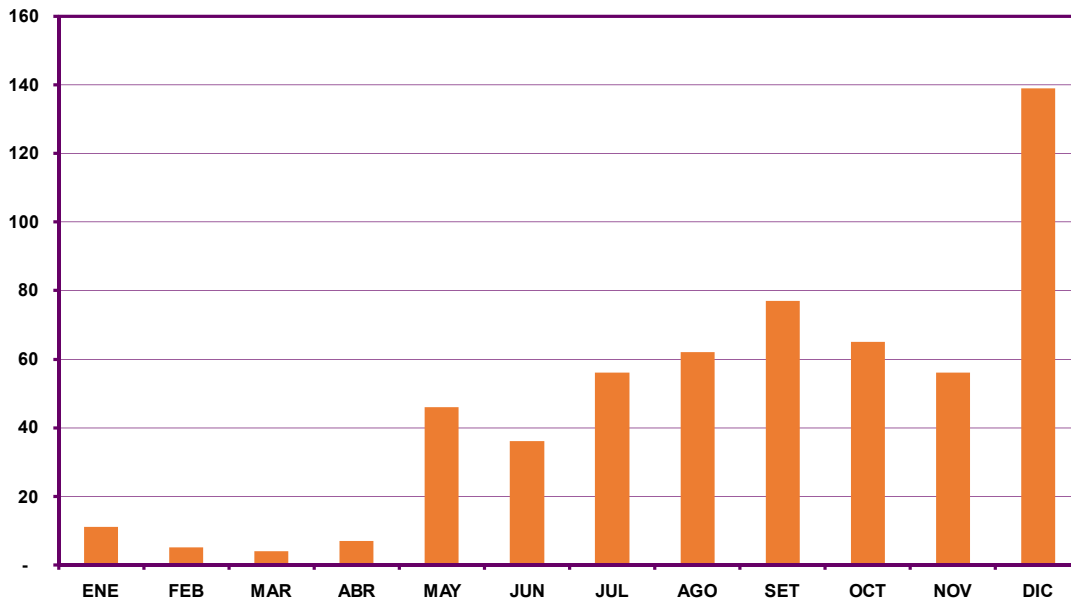
* A partir de octubre de 2024 se incorporan las Residencias por Arraigo Laboral y Reunificación Familiar, de carácter permanente.

RESIDENCIAS PERMANENTES POR ARRAIGO POR REUNIFICACIÓN FAMILIAR CONCEDIDAS
POR NACIONALIDAD

CUADRO 9.13

NACIONALIDADES	ENE	FEB	MAR	ABR	MAY	JUN	JUL	AGO	SET	OCT	NOV	DIC	TOTAL
Cubana	11	5	4	7	46	36	56	62	77	65	56	139	564
Dominicana	-	2	-	1	3	2	5	2	-	-	1	3	19
Marroquí	-	-	-	-	-	-	-	-	-	-	-	1	1
Total	11	7	4	8	49	38	61	64	77	65	57	143	584

* A partir de octubre de 2024 se incorporan las Residencias por Arraigo Laboral y Reunificación Familiar, de carácter permanente.



RESIDENCIAS PERMANENTES POR ARRAIGO POR REUNIFICACIÓN FAMILIAR CONCEDIDAS
POR SEXO SEGÚN NACIONALIDAD

CUADRO 9.14

NACIONALIDADES	FEMENINO		MASCULINO		TOTAL
	(Nº)	(%)	(Nº)	(%)	
Cubana	322	96,12 %	242	97,19 %	564
Dominicana	13	3,88 %	6	2,41 %	19
Marroquí	-	0,00 %	1	0,40 %	1
TOTAL	335	100,00 %	249	100,00 %	584

* A partir de octubre de 2024 se incorporan las Residencias por Arraigo Laboral y Reunificación Familiar, de carácter permanente.

RESIDENCIAS PERMANENTES POR ARRAIGO POR REUNIFICACIÓN FAMILIAR CONCEDIDAS
POR RANGO ETARIO SEGÚN NACIONALIDAD

CUADRO 9.15

NACIONALIDADES	Menores de 18		Entre 18-29 Años		Entre 30-65		Más de 65 Años		TOTAL
	(Nº)	(%)	(Nº)	(%)	(Nº)	(%)	(Nº)	(%)	
Cubana	375	97,66 %	64	91,43 %	112	95,73 %	13	100,00 %	564
Dominicana	9	2,34 %	6	8,57 %	4	3,42 %	-	0,00 %	19
Marroquí	-	0,00 %	-	0,00 %	1	0,85 %	-	0,00 %	1
TOTAL	384	100%	70	100,00%	117	100,00%	13	100,00%	584

* A partir de octubre de 2024 se incorporan las Residencias por Arraigo Laboral y Reunificación Familiar, de carácter permanente.

TOTAL DE RESIDENCIAS PERMANENTES, PERMANENTES CON VÍNCULO, PERMANENTES MERCOSUR, PERMANENTES POR ARRAIGO LABORAL Y POR ARRAIGO POR REUNIFICACIÓN FAMILIAR CONCEDIDAS POR NACIONALIDAD

CUADRO 9.16

NACIONALIDAD	ENE	FEB	MAR	ABR	MAY	JUN	JUL	AGO	SET	OCT	NOV	DIC	TOTAL
Albanesa	-	-	-	-	-	1	-	-	-	-	-	-	1
Alemana	13	21	9	39	15	19	22	5	5	14	19	29	210
Andorrana	-	-	-	-	-	-	-	-	-	-	-	1	1
Angolense	-	-	-	-	-	2	-	-	-	-	-	-	2
Argentina	314	236	82	343	178	238	193	91	215	296	205	189	2.580
Armenia	-	-	-	-	4	-	-	-	-	4	-	-	8
Australiana	1	1	1	1	-	-	-	1	3	2	1	2	13
Austríaca	-	2	2	-	2	3	1	1	-	3	2	1	17
Bangladesha	-	-	-	-	-	-	1	1	-	-	-	-	2
Belga	2	8	1	1	-	-	1	-	3	1	-	3	20
Benin	1	-	-	-	-	-	-	-	-	-	-	-	1
Bielorrusa	-	-	-	-	-	2	-	-	-	-	-	-	2
Boliviana	32	19	14	79	38	45	30	15	40	49	37	26	424
Brasileña	243	247	96	267	167	188	209	95	242	203	200	275	2.432
Británica	3	2	5	1	1	2	1	1	1	2	4	4	27
Búlgara	-	-	-	1	-	-	-	-	-	1	-	-	2
Burundesa	-	-	-	-	1	-	-	-	-	-	-	-	1
Caboverdiana	-	-	-	-	-	-	-	-	1	-	-	-	1
Camboyana	-	-	-	-	-	1	-	-	-	-	-	-	1
Camerunesa	-	1	-	-	-	-	-	-	-	-	-	-	1
Canadiense	2	5	4	3	1	4	5	-	1	1	1	-	27
Checa	2	-	-	1	-	-	1	-	-	-	1	1	6
Chilena	34	19	11	30	15	29	8	5	13	28	5	14	211
China	3	-	-	-	-	1	-	2	1	2	3	1	13
Chipriota	-	-	-	-	-	-	-	-	-	1	-	-	1
Colombiana	85	64	37	83	75	81	57	23	64	106	50	66	791
Congoleña (D)	-	-	-	1	-	-	-	-	-	-	-	-	1
Costarricense	-	1	-	3	-	-	2	1	1	3	1	-	12
Croata	-	-	-	1	-	-	-	-	-	-	-	-	1
Cubana	377	434	194	334	445	513	489	468	589	746	594	1.002	6.185
Dominicana	30	25	13	22	30	36	20	15	18	17	16	26	268
Ecuatoriana	17	10	6	24	15	19	20	3	21	28	8	10	181
Egipcia	-	-	-	-	-	-	-	-	1	2	1	4	8
Eslovaca	2	1	2	-	-	2	1	1	-	-	1	1	11
Española	8	6	6	12	5	7	4	1	5	7	23	10	94
Estadounidense	28	17	7	5	9	15	16	9	13	35	35	41	230
Estonia	-	-	1	-	1	-	1	-	-	-	-	-	3
Filipina	-	-	1	-	-	1	-	1	-	-	-	2	5
Finlandesa	1	-	-	-	-	-	-	-	-	-	-	-	1
Francesa	9	7	3	4	2	1	6	2	-	3	13	2	52
Griega	-	1	-	-	1	-	1	-	-	-	1	-	4
Guatemalteca	1	1	-	-	-	-	-	-	3	1	-	-	6
Guyanesa	-	-	-	-	-	-	-	-	3	-	-	1	4
Haitiana	-	-	-	-	-	-	-	-	-	1	1	1	3
Holandesa	3	1	2	3	-	2	-	1	-	1	1	5	19
Hondureña	-	1	-	-	-	-	-	-	1	-	-	-	2
Húngara	-	-	-	-	-	-	-	-	-	-	-	2	2
India	2	5	3	3	6	8	3	6	5	6	13	3	63
Irlandesa	2	-	1	-	-	-	-	-	-	-	-	1	4
Israelí	-	3	1	1	1	-	-	-	-	-	-	-	6
Italiana	4	2	2	2	3	3	3	-	-	-	3	3	25
Jamaicana	-	-	1	-	-	-	-	-	-	1	-	-	2
Japonesa	-	-	-	-	1	-	-	-	2	2	2	1	8
Jordana	-	-	-	-	-	1	-	-	-	-	-	-	1
Keniana	-	-	-	1	-	-	-	-	-	-	-	-	1
Letona	-	-	-	-	1	-	-	-	-	-	-	-	1
Libanesa	-	-	1	-	-	-	-	-	-	-	2	1	4
Luxemburgo	-	-	-	1	-	-	-	-	-	-	-	-	1
Marroquí	1	-	-	-	-	1	-	-	-	-	1	1	4
Mexicana	6	8	3	20	5	3	1	4	4	13	10	8	85
Mozambique	-	-	-	-	-	-	2	-	-	-	-	-	2
Namibia	-	3	-	-	-	-	-	-	-	-	-	-	3
Neozelandesa	-	-	-	-	-	1	-	-	1	-	-	-	2
Nicaragüense	3	1	-	-	-	-	1	-	1	3	3	2	14
Nigeriana	-	-	-	-	-	-	-	1	-	1	-	-	2
Noruega	-	-	-	-	-	-	-	-	-	1	-	-	1

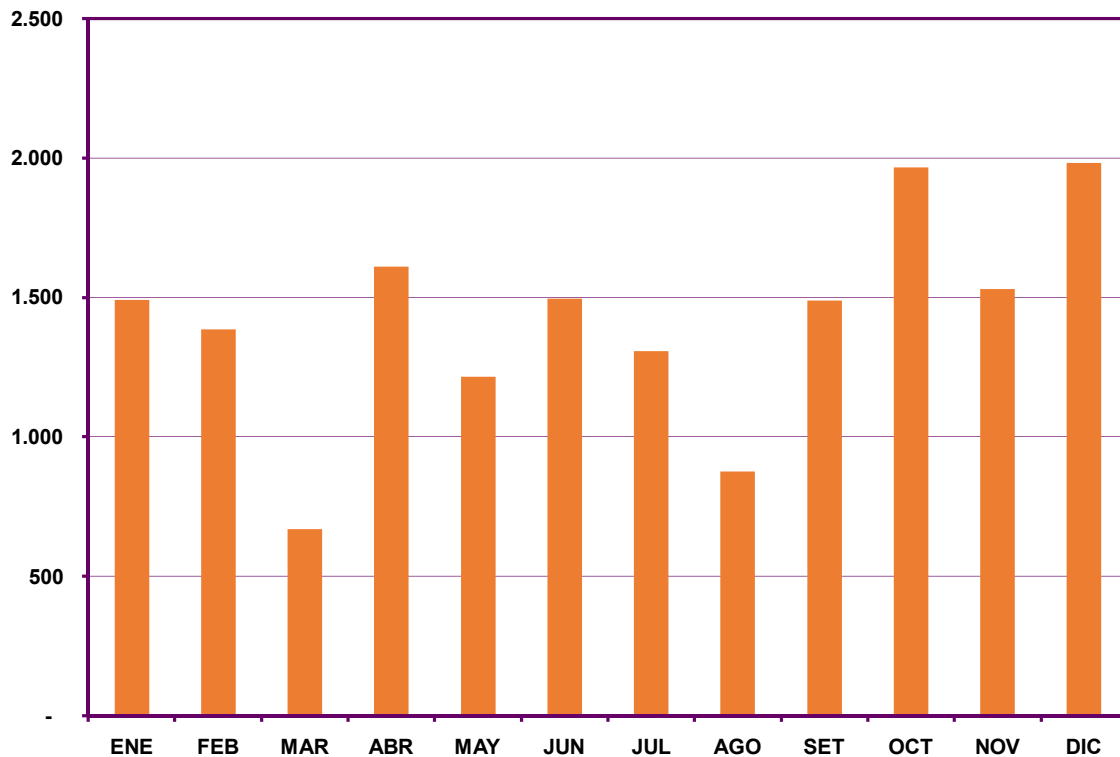
* A partir de octubre de 2024 se incorporan las Residencias por Arraigo Laboral y Reunificación Familiar, de carácter permanente.

TOTAL DE RESIDENCIAS PERMANENTES, PERMANENTES CON VÍNCULO, PERMANENTES MERCOSUR, PERMANENTES POR ARRAIGO LABORAL Y POR ARRAIGO POR REUNIFICACIÓN FAMILIAR CONCEDIDAS POR NACIONALIDAD

CUADRO 9.16

NACIONALIDAD	ENE	FEB	MAR	ABR	MAY	JUN	JUL	AGO	SET	OCT	NOV	DIC	TOTAL
Pakistaní	1	1	-	1	-	3	-	-	1	-	-	-	7
Panameña	1	-	-	1	1	1	1	-	-	-	-	1	6
Paraguaya	27	23	12	46	29	43	54	26	61	81	67	44	513
Peruana	62	51	26	78	44	45	36	22	43	67	41	33	548
Polaca	-	1	-	1	-	1	-	-	-	1	1	2	7
Portuguesa	-	-	-	-	-	-	-	-	1	-	-	-	1
Rumana	1	-	-	1	-	-	-	-	2	-	-	-	4
Rusa	22	28	33	8	26	36	21	20	23	32	26	37	312
Salvadoreña	1	3	1	3	-	2	6	-	2	1	2	1	22
Senegalesa	-	1	1	-	-	1	-	1	-	-	-	-	4
Serbia	-	-	-	1	-	-	-	-	1	-	-	-	2
Singapur	-	-	-	-	-	-	1	-	-	-	-	-	1
Siria	-	-	-	-	-	-	-	-	1	-	1	-	2
Sudafricana	1	6	-	-	1	-	-	-	-	-	1	-	9
Sueca	1	1	-	-	1	-	-	-	-	-	-	-	3
Suiza	1	1	1	2	2	2	2	2	2	1	-	-	16
Surcoreana	-	1	-	-	-	2	7	3	1	-	-	-	14
Tunecina	-	-	1	-	1	-	-	2	-	-	-	1	5
Turca	-	-	-	-	-	-	-	-	-	1	-	1	2
Ucraniana	1	1	1	1	-	5	2	-	1	2	2	1	17
Venezolana	142	115	83	180	88	124	77	46	92	196	132	122	1.397
TOTAL	1.490	1.385	668	1.609	1.215	1.494	1.306	875	1.488	1.966	1.530	1.982	17.008

* A partir de octubre de 2024 se incorporan las Residencias por Arraigo Laboral y Reunificación Familiar, de carácter permanente.



TOTAL DE RESIDENCIAS PERMANENTES, PERMANENTES CON VÍNCULO, PERMANENTES MERCOSUR,
PERMANENTES POR ARRAIGO LABORAL Y POR ARRAIGO POR REUNIFICACIÓN FAMILIAR CONCEDIDAS
POR SEXO SEGÚN NACIONALIDAD

CUADRO 9.17

NACIONALIDADES	FEMENINO		MASCULINO		TOTAL
	(Nº)	(%)	(Nº)	(%)	
Albanesa	-	0,00 %	1	0,01 %	1
Alemana	102	1,29 %	108	1,19 %	210
Andorrana	1	0,01 %	-	0,00 %	1
Angolense	1	0,01 %	1	0,01 %	2
Argentina	1.269	16,03 %	1.311	14,42 %	2.580
Armenia	4	0,05 %	4	0,04 %	8
Australiana	5	0,06 %	8	0,09 %	13
Austríaca	7	0,09 %	10	0,11 %	17
Bangladesha	1	0,01 %	1	0,01 %	2
Belga	7	0,09 %	13	0,14 %	20
Benin	-	0,00 %	1	0,01 %	1
Bielorrusa	1	0,01 %	1	0,01 %	2
Boliviana	140	1,77 %	284	3,12 %	424
Brasileña	957	12,09 %	1.475	16,22 %	2.432
Británica	11	0,14 %	16	0,18 %	27
Búlgara	1	0,01 %	1	0,01 %	2
Burundesa	-	0,00 %	1	0,01 %	1
Caboverdiana	-	0,00 %	1	0,01 %	1
Camboyana	1	0,01 %	-	0,00 %	1
Camerunesa	-	0,00 %	1	0,01 %	1
Canadiense	6	0,08 %	21	0,23 %	27
Checa	-	0,00 %	6	0,07 %	6
Chilena	103	1,30 %	108	1,19 %	211
China	4	0,05 %	9	0,10 %	13
Chipriota	1	0,01 %	-	0,00 %	1
Colombiana	338	4,27 %	453	4,98 %	791
Congoleña (D)	-	0,00 %	1	0,01 %	1
Costarricense	5	0,06 %	7	0,08 %	12
Croata	1	0,01 %	-	0,00 %	1
Cubana	3.083	38,94 %	3.102	34,12 %	6.185
Dominicana	158	2,00 %	110	1,21 %	268
Ecuatoriana	86	1,09 %	95	1,04 %	181
Egipcia	2	0,03 %	6	0,07 %	8
Eslovaca	2	0,03 %	9	0,10 %	11
Española	46	0,58 %	48	0,53 %	94
Estadounidense	86	1,09 %	144	1,58 %	230
Estonia	-	0,00 %	3	0,03 %	3
Filipina	4	0,05 %	1	0,01 %	5
Finlandesa	1	0,01 %	-	0,00 %	1
Francesa	22	0,28 %	30	0,33 %	52
Griega	2	0,03 %	2	0,02 %	4
Guatemalteca	5	0,06 %	1	0,01 %	6
Guyanesa	1	0,01 %	3	0,03 %	4
Haitiana	1	0,01 %	2	0,02 %	3
Holandesa	2	0,03 %	17	0,19 %	19
Hondureña	2	0,03 %	-	0,00 %	2
Húngara	2	0,03 %	-	0,00 %	2
India	29	0,37 %	34	0,37 %	63
Irlandesa	-	0,00 %	4	0,04 %	4
Israelí	1	0,01 %	5	0,05 %	6
Italiana	13	0,16 %	12	0,13 %	25
Jamaiquina	-	0,00 %	2	0,02 %	2
Japonesa	5	0,06 %	3	0,03 %	8
Jordana	-	0,00 %	1	0,01 %	1
Keniana	1	0,01 %	-	0,00 %	1
Letona	-	0,00 %	1	0,01 %	1
Libanesa	-	0,00 %	4	0,04 %	4
Luxemburgo	-	0,00 %	1	0,01 %	1
Marroquí	-	0,00 %	4	0,04 %	4
Mexicana	53	0,67 %	32	0,35 %	85
Mozambique	2	0,03 %	-	0,00 %	2
Namibia	2	0,03 %	1	0,01 %	3
Neozelandesa	-	0,00 %	2	0,02 %	2
Nicaragüense	8	0,10 %	6	0,07 %	14
Nigeriana	-	0,00 %	2	0,02 %	2
Noruega	-	0,00 %	1	0,01 %	1
Pakistaní	5	0,06 %	2	0,02 %	7

* A partir de octubre de 2024 se incorporan las Residencias por Arraigo Laboral y Reunificación Familiar, de carácter permanente.

TOTAL DE RESIDENCIAS PERMANENTES, PERMANENTES CON VÍNCULO, PERMANENTES MERCOSUR, PERMANENTES POR ARRAIGO LABORAL Y POR ARRAIGO POR REUNIFICACIÓN FAMILIAR CONCEDIDAS POR SEXO SEGÚN NACIONALIDAD

CUADRO 9.17

NACIONALIDADES	FEMENINO		MASCULINO		TOTAL
	(Nº)	(%)	(Nº)	(%)	
Panameña	2	0,03%	4	0,04%	6
Paraguaya	188	2,37%	325	3,57%	513
Peruana	252	3,18%	296	3,26%	548
Polaca	3	0,04%	4	0,04%	7
Portuguesa	1	0,01%	-	0,00%	1
Rumana	2	0,03%	2	0,02%	4
Rusa	133	1,68%	179	1,97%	312
Salvadoreña	14	0,18%	8	0,09%	22
Senegalesa	-	0,00%	4	0,04%	4
Serbia	-	0,00%	2	0,02%	2
Singapur	1	0,01%	-	0,00%	1
Siria	-	0,00%	2	0,02%	2
Sudafricana	4	0,05%	5	0,05%	9
Sueca	1	0,01%	2	0,02%	3
Suiza	6	0,08%	10	0,11%	16
Surcoreana	5	0,06%	9	0,10%	14
Tunecina	-	0,00%	5	0,05%	5
Turca	-	0,00%	2	0,02%	2
Ucraniana	8	0,10%	9	0,10%	17
Venezolana	707	8,93%	690	7,59%	1.397
TOTAL	7.917	100,00%	9.091	100,00%	17.008

* A partir de octubre de 2024 se incorporan las Residencias por Arraigo Laboral y Reunificación Familiar, de carácter permanente.

TOTAL DE RESIDENCIAS PERMANENTES, PERMANENTES CON VÍNCULO, PERMANENTES MERCOSUR, PERMANENTES POR ARRAIGO LABORAL Y POR ARRAIGO POR REUNIFICACIÓN FAMILIAR CONCEDIDAS POR RANGO ETARIO SEGÚN NACIONALIDAD

CUADRO 9.18

NACIONALIDAD	Menores de 18		Entre 18-29 Años		Entre 30-65		Más de 65 Años		TOTAL
	(Nº)	(%)	(Nº)	(%)	(Nº)	(%)	(Nº)	(%)	
Albanesa	-	0,00 %	1	0,03 %	-	0,00 %	-	0,00 %	1
Alemana	26	1,33 %	29	0,75 %	117	1,14 %	38	4,29 %	210
Andorrana	-	0,00 %	-	0,00 %	1	0,01 %	-	0,00 %	1
Angolense	-	0,00 %	1	0,03 %	1	0,01 %	-	0,00 %	2
Argentina	273	14,00 %	632	16,33 %	1.545	14,99 %	130	14,69 %	2.580
Armenia	4	0,21 %	-	0,00 %	3	0,03 %	1	0,11 %	8
Australiana	2	0,10 %	-	0,00 %	8	0,08 %	3	0,34 %	13
Austríaca	-	0,00 %	5	0,13 %	10	0,10 %	2	0,23 %	17
Bangladesha	-	0,00 %	-	0,00 %	2	0,02 %	-	0,00 %	2
Belga	5	0,26 %	3	0,08 %	11	0,11 %	1	0,11 %	20
Benín	-	0,00 %	1	0,03 %	-	0,00 %	-	0,00 %	1
Bielorrusa	-	0,00 %	-	0,00 %	2	0,02 %	-	0,00 %	2
Boliviana	50	2,56 %	155	4,01 %	217	2,11 %	2	0,23 %	424
Brasileña	200	10,26 %	463	11,97 %	1.570	15,24 %	199	22,49 %	2.432
Británica	1	0,05 %	2	0,05 %	22	0,21 %	2	0,23 %	27
Búlgara	-	0,00 %	-	0,00 %	2	0,02 %	-	0,00 %	2
Burundesa	-	0,00 %	-	0,00 %	1	0,01 %	-	0,00 %	1
Caboverdiana	-	0,00 %	-	0,00 %	1	0,01 %	-	0,00 %	1
Camboyana	-	0,00 %	-	0,00 %	1	0,01 %	-	0,00 %	1
Camerunesa	-	0,00 %	-	0,00 %	1	0,01 %	-	0,00 %	1
Canadiense	3	0,15 %	3	0,08 %	8	0,08 %	13	1,47 %	27
Checa	-	0,00 %	-	0,00 %	6	0,06 %	-	0,00 %	6
Chilena	43	2,21 %	38	0,98 %	122	1,18 %	8	0,90 %	211
China	-	0,00 %	2	0,05 %	11	0,11 %	-	0,00 %	13
Chipriota	-	0,00 %	-	0,00 %	1	0,01 %	-	0,00 %	1
Colombiana	84	4,31 %	297	7,68 %	396	3,84 %	14	1,58 %	791
Congoleña (D)	-	0,00 %	-	0,00 %	-	0,00 %	1	0,11 %	1
Costarricense	2	0,10 %	4	0,10 %	5	0,05 %	1	0,11 %	12
Croata	-	0,00 %	-	0,00 %	-	0,00 %	1	0,11 %	1
Cubana	815	41,79 %	1.119	28,92 %	3.958	38,41 %	293	33,11 %	6.185
Dominicana	51	2,62 %	58	1,50 %	159	1,54 %	-	0,00 %	268
Ecuatoriana	25	1,28 %	61	1,58 %	92	0,89 %	3	0,34 %	181
Egipcia	1	0,05 %	-	0,00 %	7	0,07 %	-	0,00 %	8
Eslovaca	-	0,00 %	-	0,00 %	10	0,10 %	1	0,11 %	11
Española	8	0,41 %	14	0,36 %	57	0,55 %	15	1,69 %	94
Estadounidense	22	1,13 %	16	0,41 %	138	1,34 %	54	6,10 %	230
Estonia	-	0,00 %	-	0,00 %	3	0,03 %	-	0,00 %	3
Filipina	-	0,00 %	1	0,03 %	4	0,04 %	-	0,00 %	5
Finlandesa	-	0,00 %	-	0,00 %	1	0,01 %	-	0,00 %	1
Francesa	5	0,26 %	6	0,16 %	34	0,33 %	7	0,79 %	52
Griega	-	0,00 %	2	0,05 %	2	0,02 %	-	0,00 %	4
Guatemalteca	-	0,00 %	4	0,10 %	2	0,02 %	-	0,00 %	6
Guyanesa	-	0,00 %	1	0,03 %	3	0,03 %	-	0,00 %	4
Haitiana	-	0,00 %	3	0,08 %	-	0,00 %	-	0,00 %	3
Holandesa	2	0,10 %	3	0,08 %	10	0,10 %	4	0,45 %	19
Hondureña	1	0,05 %	-	0,00 %	1	0,01 %	-	0,00 %	2
Húngara	-	0,00 %	1	0,03 %	-	0,00 %	1	0,11 %	2
India	4	0,21 %	15	0,39 %	43	0,42 %	1	0,11 %	63
Irlandesa	-	0,00 %	2	0,05 %	2	0,02 %	-	0,00 %	4
Israelí	1	0,05 %	1	0,03 %	3	0,03 %	1	0,11 %	6
Italiana	4	0,21 %	2	0,05 %	14	0,14 %	5	0,56 %	25
Jamaíquina	-	0,00 %	1	0,03 %	1	0,01 %	-	0,00 %	2
Japonesa	2	0,10 %	-	0,00 %	5	0,05 %	1	0,11 %	8
Jordana	-	0,00 %	-	0,00 %	1	0,01 %	-	0,00 %	1
Keniana	-	0,00 %	-	0,00 %	1	0,01 %	-	0,00 %	1
Letona	-	0,00 %	-	0,00 %	1	0,01 %	-	0,00 %	1
Libanesa	-	0,00 %	2	0,05 %	2	0,02 %	-	0,00 %	4
Luxemburgo	-	0,00 %	-	0,00 %	1	0,01 %	-	0,00 %	1
Marroquí	-	0,00 %	-	0,00 %	4	0,04 %	-	0,00 %	4
Mexicana	10	0,51 %	21	0,54 %	51	0,49 %	3	0,34 %	85
Mozambique	1	0,05 %	-	0,00 %	1	0,01 %	-	0,00 %	2
Namibia	2	0,10 %	1	0,03 %	-	0,00 %	-	0,00 %	3
Neozelandesa	-	0,00 %	-	0,00 %	2	0,02 %	-	0,00 %	2
Nicaragüense	1	0,05 %	7	0,18 %	6	0,06 %	-	0,00 %	14
Nigeriana	1	0,05 %	-	0,00 %	1	0,01 %	-	0,00 %	2
Noruega	-	0,00 %	-	0,00 %	1	0,01 %	-	0,00 %	1
Pakistaní	2	0,10 %	1	0,03 %	3	0,03 %	1	0,11 %	7

* A partir de octubre de 2024 se incorporan las Residencias por Arraigo Laboral y Reunificación Familiar, de carácter permanente.

TOTAL DE RESIDENCIAS PERMANENTES, PERMANENTES CON VÍNCULO, PERMANENTES MERCOSUR, PERMANENTES POR ARRAIGO LABORAL Y POR ARRAIGO POR REUNIFICACIÓN FAMILIAR CONCEDIDAS POR RANGO ETARIO SEGÚN NACIONALIDAD

CUADRO 9.18

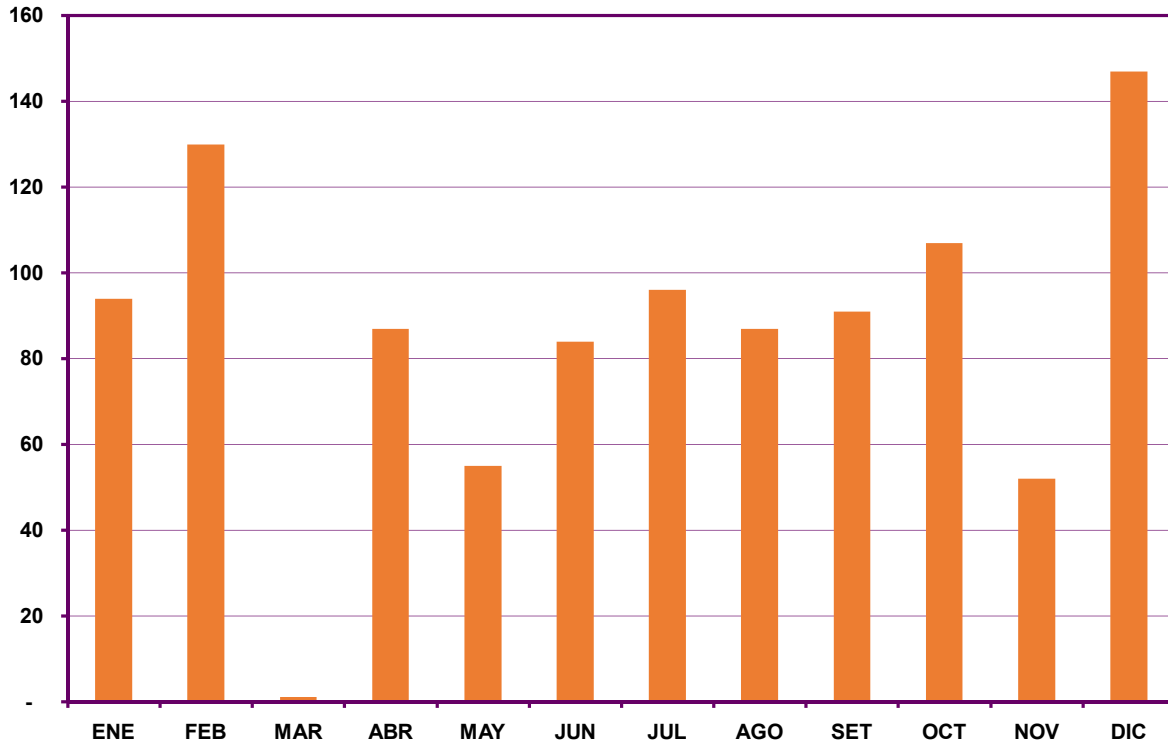
NACIONALIDAD	Menores de 18		Entre 18-29 Años		Entre 30-65		Más de 65 Años		TOTAL
	(Nº)	(%)	(Nº)	(%)	(Nº)	(%)	(Nº)	(%)	
Panameña	3	0,15 %	1	0,03 %	2	0,02 %	-	0,00 %	6
Paraguaya	16	0,82 %	201	5,20 %	293	2,84 %	3	0,34 %	513
Peruana	82	4,21 %	184	4,76 %	274	2,66 %	8	0,90 %	548
Polaca	-	0,00 %	2	0,05 %	5	0,05 %	-	0,00 %	7
Portuguesa	-	0,00 %	-	0,00 %	-	0,00 %	1	0,11 %	1
Rumana	-	0,00 %	1	0,03 %	3	0,03 %	-	0,00 %	4
Rusa	49	2,51 %	62	1,60 %	199	1,93 %	2	0,23 %	312
Salvadoreña	2	0,10 %	6	0,16 %	14	0,14 %	-	0,00 %	22
Senegalesa	-	0,00 %	-	0,00 %	4	0,04 %	-	0,00 %	4
Serbia	-	0,00 %	-	0,00 %	2	0,02 %	-	0,00 %	2
Singapur	-	0,00 %	-	0,00 %	1	0,01 %	-	0,00 %	1
Siria	-	0,00 %	1	0,03 %	1	0,01 %	-	0,00 %	2
Sudafricana	3	0,15 %	1	0,03 %	5	0,05 %	-	0,00 %	9
Sueca	-	0,00 %	-	0,00 %	3	0,03 %	-	0,00 %	3
Suiza	1	0,05 %	4	0,10 %	8	0,08 %	3	0,34 %	16
Surcoreana	2	0,10 %	-	0,00 %	12	0,12 %	-	0,00 %	14
Tunecina	2	0,10 %	1	0,03 %	2	0,02 %	-	0,00 %	5
Turca	-	0,00 %	-	0,00 %	1	0,01 %	1	0,11 %	2
Ucraniana	2	0,10 %	2	0,05 %	13	0,13 %	-	0,00 %	17
Venezolana	137	7,03 %	425	10,98 %	774	7,51 %	61	6,89 %	1.397
TOTAL	1.950	100,00 %	3.869	100,00 %	10.304	100,00 %	885	100,00 %	17.008

* A partir de octubre de 2024 se incorporan las Residencias por Arraigo Laboral y Reunificación Familiar, de carácter permanente.

RESIDENCIAS TEMPORARIAS CONCEDIDAS
POR NACIONALIDAD

CUADRO 9.19

NACIONALIDADES	ENE	FEB	MAR	ABR	MAY	JUN	JUL	AGO	SET	OCT	NOV	DIC	TOTAL
Alemana	1	1	-	2	-	-	2	-	-	1	2	21	30
Argentina	-	1	-	1	-	-	-	-	-	3	3	5	13
Austria	-	-	-	-	1	-	-	-	-	-	-	1	2
Belga	-	-	-	-	-	-	-	-	-	-	-	2	2
Boliviana	2	2	-	2	-	1	-	1	4	-	-	-	12
Brasilena	1	5	-	3	6	3	2	1	1	2	1	2	27
Británica	-	-	-	1	-	-	1	4	-	-	1	2	9
Caboverdiana	-	1	-	-	-	-	-	-	-	-	-	-	1
Canadiense	-	-	-	-	-	1	-	-	-	-	1	-	2
Chilena	-	-	-	6	-	3	4	-	3	-	1	1	18
China	3	4	-	1	14	5	3	2	22	15	6	16	91
Colombiana	3	1	-	1	-	1	2	-	1	-	-	-	9
Congoleña (D)	-	-	-	1	-	-	-	-	-	-	-	-	1
Costarricense	-	-	-	-	-	-	-	-	-	-	-	1	1
Cubana	-	8	-	3	3	3	-	4	2	1	-	-	24
Danesa	-	-	-	-	-	-	-	-	-	-	-	2	2
Dominicana	-	-	-	1	-	-	-	-	-	-	-	-	1
Ecuatoriana	-	2	-	1	-	1	2	2	1	3	2	1	15
Española	4	-	-	3	1	1	5	1	2	1	1	4	23
Estadounidense	25	20	-	11	2	13	14	9	6	33	12	25	170
Estonia	-	-	-	1	-	-	-	-	-	-	-	-	1
Finlandesa	-	1	-	-	-	-	1	-	-	-	-	3	5
Francesa	4	7	-	3	1	1	-	1	-	-	-	2	19
Griega	1	-	-	-	-	-	-	-	-	-	-	-	1
Guatemalteca	-	3	-	-	-	1	1	1	-	1	-	-	7
Holandesa	2	-	-	-	2	-	-	-	-	-	-	1	5
Hondureña	-	1	-	-	-	-	-	1	1	-	-	-	3
India	39	61	-	39	14	33	49	51	42	41	22	41	432
Indonesia	-	-	-	-	-	-	-	1	-	-	-	-	1
Islandesa	1	-	-	-	-	-	-	-	-	-	-	-	1
Israelí	-	2	-	1	1	-	-	-	1	-	-	1	6
Italiana	2	1	-	-	-	1	1	-	-	-	-	6	11
Japonesa	1	-	-	2	1	-	1	1	1	-	-	-	7
Libanesa	1	-	-	-	-	-	-	-	-	-	-	-	1
Mexicana	2	2	-	1	4	5	3	2	2	-	-	1	22
Neozelandesa	-	2	1	-	-	-	-	-	-	-	-	-	3
Nicaragüense	-	1	-	-	-	-	1	1	-	-	-	-	3
Noruega	-	-	-	-	-	-	-	-	-	-	-	1	1
Panameña	-	-	-	-	-	-	1	2	-	-	-	-	3
Paraguaya	-	-	-	-	-	1	-	1	-	-	-	1	3
Peruana	-	3	-	2	5	10	2	-	1	5	-	3	31
Polaca	-	-	-	-	-	-	-	-	1	-	-	-	1
Rusa	-	1	-	-	-	-	-	-	-	-	-	-	1
Salvadoreña	-	-	-	1	-	-	-	1	-	-	-	-	2
Suiza	-	-	-	-	-	-	-	-	-	-	-	1	1
Surcoreana	-	-	-	-	-	-	-	-	-	1	-	1	2
Tailandesa	-	-	-	-	-	-	1	-	-	-	-	2	3
Turca	1	-	-	-	-	-	-	-	-	-	-	-	1
Ucraniana	1	-	-	-	-	-	-	-	-	-	-	-	1
TOTAL	94	130	1	87	55	84	96	87	91	107	52	147	1.031



RESIDENCIAS TEMPORARIAS CONCEDIDAS
POR SEXO SEGÚN NACIONALIDAD

CUADRO 9.20

NACIONALIDADES	FEMENINO		MASCULINO		TOTAL
	(Nº)	(%)	(Nº)	(%)	
Alemana	22	5,96 %	8	1,21 %	30
Argentina	5	1,36 %	8	1,21 %	13
Austríaca	1	0,27 %	1	0,15 %	2
Belga	1	0,27 %	1	0,15 %	2
Boliviana	4	1,08 %	8	1,21 %	12
Brasileña	11	2,98 %	16	2,42 %	27
Británica	4	1,08 %	5	0,76 %	9
Caboverdiana	1	0,27 %	-	0,00 %	1
Canadiense	1	0,27 %	1	0,15 %	2
Chilena	4	1,08 %	14	2,11 %	18
China	16	4,34 %	75	11,33 %	91
Colombiana	4	1,08 %	5	0,76 %	9
Congoleña (D)	-	0,00 %	1	0,15 %	1
Costarricense	1	0,27 %	-	0,00 %	1
Cubana	13	3,52 %	11	1,66 %	24
Danesa	1	0,27 %	1	0,15 %	2
Dominicana	-	0,00 %	1	0,15 %	1
Ecuatoriana	4	1,08 %	11	1,66 %	15
Española	10	2,71 %	13	1,96 %	23
Estadounidense	60	16,26 %	110	16,62 %	170
Estonia	1	0,27 %	-	0,00 %	1
Finlandesa	-	0,00 %	5	0,76 %	5
Francesa	8	2,17 %	11	1,66 %	19
Griega	-	0,00 %	1	0,15 %	1
Guatemalteca	3	0,81 %	4	0,60 %	7
Holandesa	2	0,54 %	3	0,45 %	5
Hondureña	1	0,27 %	2	0,30 %	3
India	131	35,50 %	301	45,47 %	432
Indonesia	-	0,00 %	1	0,15 %	1
Islandesa	1	0,27 %	-	0,00 %	1
Israelí	4	1,08 %	2	0,30 %	6
Italiana	9	2,44 %	2	0,30 %	11
Japonesa	6	1,63 %	1	0,15 %	7
Libanesa	-	0,00 %	1	0,15 %	1
Mexicana	13	3,52 %	9	1,36 %	22
Neozelandesa	2	0,54 %	1	0,15 %	3
Nicaragüense	2	0,54 %	1	0,15 %	3
Noruega	1	0,27 %	-	0,00 %	1
Panameña	-	0,00 %	3	0,45 %	3
Paraguaya	2	0,54 %	1	0,15 %	3
Peruana	16	4,34 %	15	2,27 %	31
Polaca	-	0,00 %	1	0,15 %	1
Rusa	-	0,00 %	1	0,15 %	1
Salvadoreña	1	0,27 %	1	0,15 %	2
Suiza	1	0,27 %	-	0,00 %	1
Surcoreana	1	0,27 %	1	0,15 %	2
Tailandesa	-	0,00 %	3	0,45 %	3
Turca	-	0,00 %	1	0,15 %	1
Ucraniana	1	0,27 %	-	0,00 %	1
TOTAL	369	100,00 %	662	100,00 %	1.031

RESIDENCIAS TEMPORARIAS CONCEDIDAS
POR RANGO ETARIO SEGÚN NACIONALIDAD

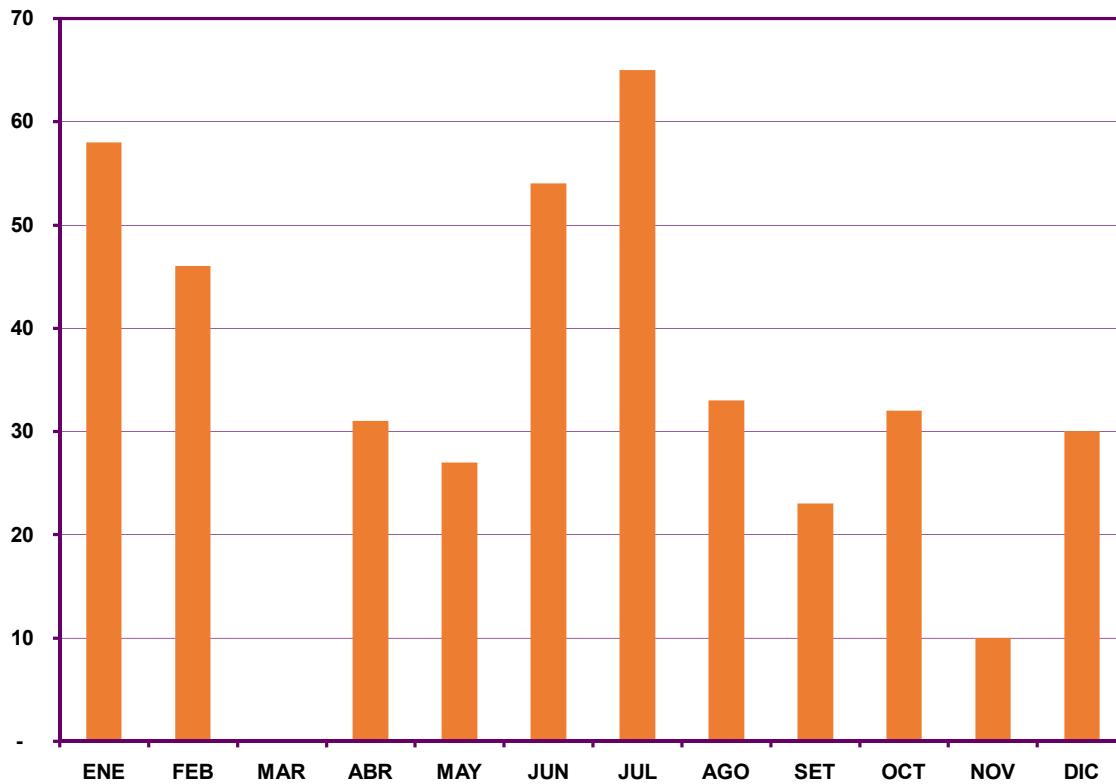
CUADRO 9.21

NACIONALIDAD	Menores de 18		Entre 18-29 Años		Entre 30-65		Más de 65 Años		TOTAL
	(Nº)	(%)	(Nº)	(%)	(Nº)	(%)	(Nº)	(%)	
Alemana	22	21,78 %	2	0,35 %	6	1,66 %	-	0,00 %	30
Argentina	-	0,00 %	12	2,12 %	1	0,28 %	-	0,00 %	13
Austríaca	1	0,99 %	-	0,00 %	1	0,28 %	-	0,00 %	2
Belga	2	1,98 %	-	0,00 %	-	0,00 %	-	0,00 %	2
Boliviana	-	0,00 %	12	2,12 %	-	0,00 %	-	0,00 %	12
Brasileña	3	2,97 %	24	4,23 %	-	0,00 %	-	0,00 %	27
Británica	-	0,00 %	7	1,23 %	2	0,55 %	-	0,00 %	9
Caboverdiana	-	0,00 %	1	0,18 %	-	0,00 %	-	0,00 %	1
Canadiense	-	0,00 %	2	0,35 %	-	0,00 %	-	0,00 %	2
Chilena	-	0,00 %	17	3,00 %	1	0,28 %	-	0,00 %	18
China	3	2,97 %	14	2,47 %	74	20,50 %	-	0,00 %	91
Colombiana	-	0,00 %	9	1,59 %	-	0,00 %	-	0,00 %	9
Congoleña (D)	-	0,00 %	1	0,18 %	-	0,00 %	-	0,00 %	1
Costarricense	-	0,00 %	-	0,00 %	1	0,28 %	-	0,00 %	1
Cubana	-	0,00 %	-	0,00 %	24	6,65 %	-	0,00 %	24
Danesa	2	1,98 %	-	0,00 %	-	0,00 %	-	0,00 %	2
Dominicana	-	0,00 %	1	0,18 %	-	0,00 %	-	0,00 %	1
Ecuatoriana	-	0,00 %	15	2,65 %	-	0,00 %	-	0,00 %	15
Española	3	2,97 %	6	1,06 %	14	3,88 %	-	0,00 %	23
Estadounidense	4	3,96 %	161	28,40 %	5	1,39 %	-	0,00 %	170
Estonia	1	0,99 %	-	0,00 %	-	0,00 %	-	0,00 %	1
Finlandesa	3	2,97 %	1	0,18 %	1	0,28 %	-	0,00 %	5
Francesa	6	5,94 %	4	0,71 %	9	2,49 %	-	0,00 %	19
Griega	1	0,99 %	-	0,00 %	-	0,00 %	-	0,00 %	1
Guatemalteca	-	0,00 %	7	1,23 %	-	0,00 %	-	0,00 %	7
Holandesa	1	0,99 %	2	0,35 %	2	0,55 %	-	0,00 %	5
Hondureña	-	0,00 %	2	0,35 %	1	0,28 %	-	0,00 %	3
India	33	32,67 %	207	36,51 %	192	53,19 %	-	0,00 %	432
Indonesia	-	0,00 %	-	0,00 %	1	0,28 %	-	0,00 %	1
Islandesa	-	0,00 %	1	0,18 %	-	0,00 %	-	0,00 %	1
Israelí	-	0,00 %	4	0,71 %	2	0,55 %	-	0,00 %	6
Italiana	8	7,92 %	1	0,18 %	1	0,28 %	1	50,00 %	11
Japonesa	-	0,00 %	5	0,88 %	2	0,55 %	-	0,00 %	7
Libanesa	-	0,00 %	1	0,18 %	-	0,00 %	-	0,00 %	1
Mexicana	4	3,96 %	6	1,06 %	12	3,32 %	-	0,00 %	22
Neozelandesa	-	0,00 %	2	0,35 %	1	0,28 %	-	0,00 %	3
Nicaragüense	-	0,00 %	2	0,35 %	1	0,28 %	-	0,00 %	3
Noruega	1	0,99 %	-	0,00 %	-	0,00 %	-	0,00 %	1
Panameña	1	0,99 %	2	0,35 %	-	0,00 %	-	0,00 %	3
Paraguaya	-	0,00 %	3	0,53 %	-	0,00 %	-	0,00 %	3
Peruana	-	0,00 %	30	5,29 %	1	0,28 %	-	0,00 %	31
Polaca	-	0,00 %	-	0,00 %	-	0,00 %	1	50,00 %	1
Rusa	-	0,00 %	-	0,00 %	1	0,28 %	-	0,00 %	1
Salvadoreña	-	0,00 %	1	0,18 %	1	0,28 %	-	0,00 %	2
Suiza	1	0,99 %	-	0,00 %	-	0,00 %	-	0,00 %	1
Surcoreana	-	0,00 %	-	0,00 %	2	0,55 %	-	0,00 %	2
Tailandesa	1	0,99 %	-	0,00 %	2	0,55 %	-	0,00 %	3
Turca	-	0,00 %	1	0,18 %	-	0,00 %	-	0,00 %	1
Ucraniana	-	0,00 %	1	0,18 %	-	0,00 %	-	0,00 %	1
TOTAL	101	100,00%	567	100,00%	361	100,00%	2	100,00%	1.031

RESIDENCIAS TEMPORARIAS MERCOSUR CONCEDIDAS
POR NACIONALIDAD

CUADRO 9.22

NACIONALIDAD	ENE	FEB	MAR	ABR	MAY	JUN	JUL	AGO	SET	OCT	NOV	DIC	TOTAL
Argentina	20	13	-	11	10	14	20	12	9	8	5	6	128
Boliviana	3	7	-	4	2	6	3	2	-	3	-	5	35
Brasileña	6	4	-	1	2	3	8	4	4	5	-	2	39
Chilena	4	5	-	4	4	4	7	2	4	3	-	3	40
Colombiana	5	6	-	3	3	11	5	7	3	4	2	5	54
Ecuatoriana	3	3	-	2	1	2	6	2	-	1	-	-	20
Paraguaya	3	-	-	3	2	2	5	2	1	-	2	2	22
Peruana	4	3	-	2	1	3	6	1	1	3	-	-	24
Venezolana	10	5	-	1	2	9	5	1	1	5	1	7	47
TOTAL	58	46	-	31	27	54	65	33	23	32	10	30	409



**RESIDENCIAS TEMPORARIAS MERCOSUR CONCEDIDAS
POR SEXO SEGÚN NACIONALIDAD**

CUADRO 9.23

NACIONALIDAD	FEMENINO		MASCULINO		TOTAL
	(Nº)	(%)	(Nº)	(%)	
Argentina	56	30,60 %	72	31,86 %	128
Boliviana	12	6,56 %	23	10,18 %	35
Brasileña	20	10,93 %	19	8,41 %	39
Chilena	16	8,74 %	24	10,62 %	40
Colombiana	18	9,84 %	36	15,93 %	54
Ecuatoriana	9	4,92 %	11	4,87 %	20
Paraguaya	11	6,01 %	11	4,87 %	22
Peruana	15	8,20 %	9	3,98 %	24
Venezolana	26	14,21 %	21	9,29 %	47
TOTAL	183	100,00 %	226	100,00 %	409

**RESIDENCIAS TEMPORARIAS MERCOSUR CONCEDIDAS
POR RANGO ETARIO SEGÚN NACIONALIDAD**

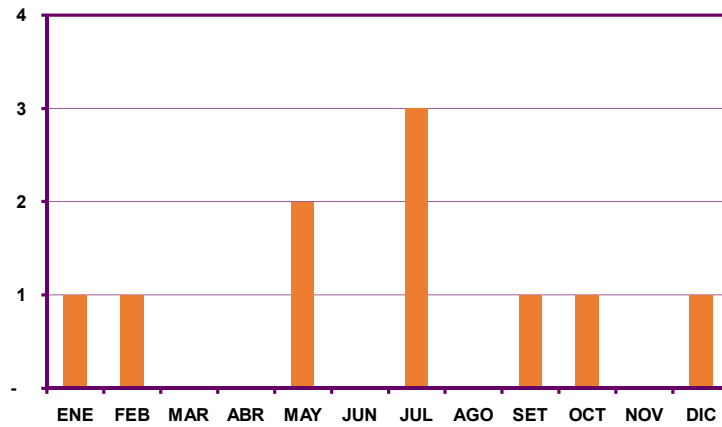
CUADRO 9.24

NACIONALIDAD	Menores de 18		Entre 18-29 Años		Entre 30-65		Más de 65 Años		TOTAL
	(Nº)	(%)	(Nº)	(%)	(Nº)	(%)	(Nº)	(%)	
Argentina	5	23,81 %	50	28,90 %	67	32,84 %	6	54,55 %	128
Boliviana	2	9,52 %	16	9,25 %	17	8,33 %	-	0,00 %	35
Brasileña	-	0,00 %	13	7,51 %	24	11,76 %	2	18,18 %	39
Chilena	4	19,05 %	16	9,25 %	20	9,80 %	-	0,00 %	40
Colombiana	3	14,29 %	26	15,03 %	24	11,76 %	1	9,09 %	54
Ecuatoriana	1	4,76 %	13	7,51 %	6	2,94 %	-	0,00 %	20
Paraguaya	2	9,52 %	8	4,62 %	12	5,88 %	-	0,00 %	22
Peruana	1	4,76 %	13	7,51 %	10	4,90 %	-	0,00 %	24
Venezolana	3	14,29 %	18	10,40 %	24	11,76 %	2	18,18 %	47
TOTAL	21	100,00 %	173	100,00 %	204	100,00 %	11	100,00 %	409

RESIDENCIAS TEMPORARIAS POR ARRAIGO PARA LA FORMACIÓN O ESTUDIO

CUADRO 9.25

NACIONALIDAD	ENE	FEB	MAR	ABR	MAY	JUN	JUL	AGO	SET	OCT	NOV	DIC	TOTAL
Cubana	1	1	-	-	2	-	3	-	1	1	-	1	10



RESIDENCIAS TEMPORARIAS POR ARRAIGO PARA LA FORMACIÓN O ESTUDIO POR SEXO

CUADRO 9.26

NACIONALIDAD	FEMENINO		MASCULINO		TOTAL	%
	(Nº)	(%)	(Nº)	(%)		
Cubana	7	70,00%	3	30,00%	10	100,00 %

RESIDENCIAS TEMPORARIAS POR ARRAIGO PARA LA FORMACIÓN O ESTUDIO POR RANGO ETARIO

CUADRO 9.27

NACIONALIDAD	Menores de 18		Entre 18-29 Años		Entre 30-65		Más de 65 Años		TOTAL	%
	(Nº)	(%)	(Nº)	(%)	(Nº)	(%)	(Nº)	(%)		
Cubana	2	20,00%	8	80,00%	-	0,00%	-	0,00%	10	100,00 %

TOTAL DE RESIDENCIAS TEMPORARIAS, TEMPORARIAS MERCOSUR Y TEMPORARIAS POR ARRAIGO PARA LA FORMACIÓN O ESTUDIO CONCEDIDAS POR NACIONALIDAD

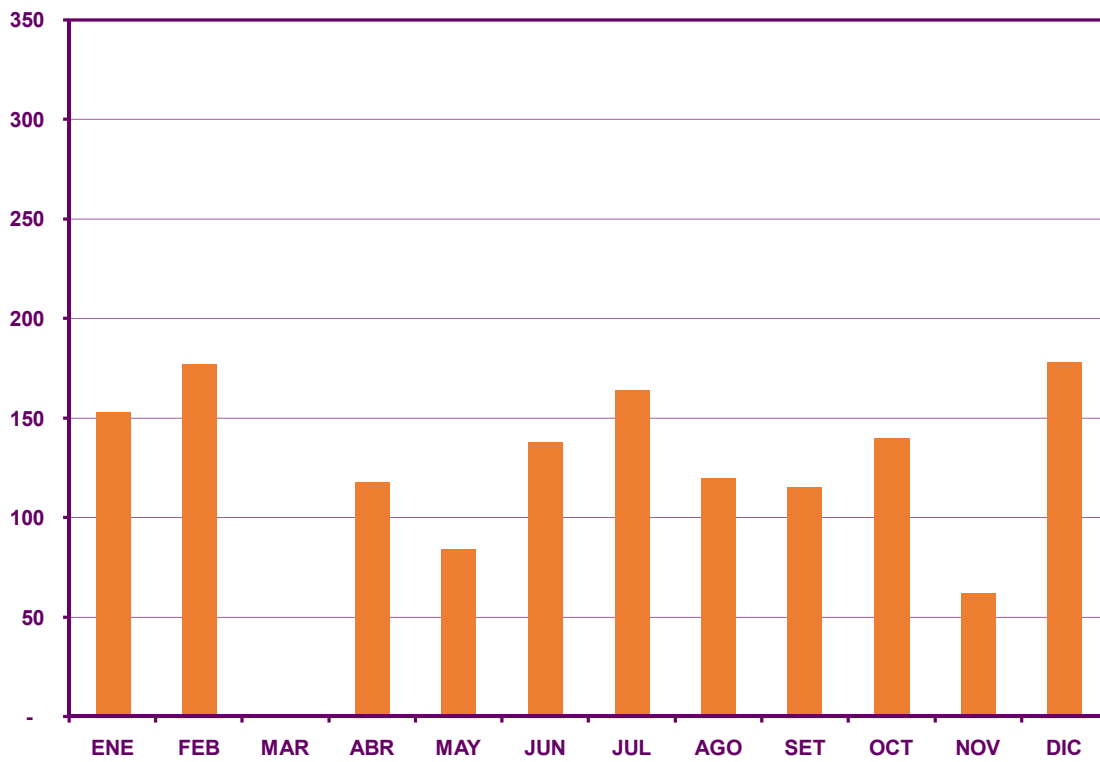
CUADRO 9.28

NACIONALIDAD	ENE	FEB	MAR	ABR	MAY	JUN	JUL	AGO	SET	OCT	NOV	DIC	TOTAL
Alemana	1	1	-	2	-	-	2	-	-	1	2	21	30
Argentina	20	14	-	12	10	14	20	12	9	11	8	11	141
Austríaca	-	-	-	-	1	-	-	-	-	-	-	1	2
Belga	-	-	-	-	-	-	-	-	-	-	-	2	2
Boliviana	5	9	-	6	2	7	3	3	4	3	-	5	47
Brasileña	7	9	-	4	8	6	10	5	5	7	1	4	66
Británica	-	-	-	1	-	-	1	4	-	-	1	2	9
Caboverdiana	-	1	-	-	-	-	-	-	-	-	-	-	1
Canadiense	-	-	-	-	-	1	-	-	-	-	1	-	2
Chilena	4	5	-	10	4	7	11	2	7	3	1	4	58
China	3	4	-	1	14	5	3	2	22	15	6	16	91
Colombiana	8	7	-	4	3	12	7	7	4	4	2	5	63
Congoleña (D)	-	-	-	1	-	-	-	-	-	-	-	-	1
Costarricense	-	-	-	-	-	-	-	-	-	-	-	1	1
Cubana	1	9	-	3	5	3	3	4	3	2	-	1	34
Danesa	-	-	-	-	-	-	-	-	-	-	-	2	2
Dominicana	-	-	-	1	-	-	-	-	-	-	-	-	1
Ecuatoriana	3	5	-	3	1	3	8	4	1	4	2	1	35
Española	4	-	-	3	1	1	5	1	2	1	1	4	23
Estadounidense	25	20	-	11	2	13	14	9	6	33	12	25	170
Estonia	-	-	-	1	-	-	-	-	-	-	-	-	1
Finlandesa	-	1	-	-	-	-	1	-	-	-	-	3	5
Francesa	4	7	-	3	1	1	-	1	-	-	-	2	19
Griega	1	-	-	-	-	-	-	-	-	-	-	-	1
Guatemalteca	-	3	-	-	-	1	1	1	-	1	-	-	7
Holandesa	2	-	-	-	2	-	-	-	-	-	-	1	5
Hondureña	-	1	-	-	-	-	-	1	1	-	-	-	3
India	39	61	-	39	14	33	49	51	42	41	22	41	432
Indonesia	-	-	-	-	-	-	-	1	-	-	-	-	1
Islandesa	1	-	-	-	-	-	-	-	-	-	-	-	1
Israelí	-	2	-	1	1	-	-	-	1	-	-	1	6
Italiana	2	1	-	-	-	1	1	-	-	-	-	6	11
Japonesa	1	-	-	2	1	-	1	1	1	-	-	-	7
Libanesa	1	-	-	-	-	-	-	-	-	-	-	-	1
Mexicana	2	2	-	1	4	5	3	2	2	-	-	1	22
Neozelandesa	-	2	1	-	-	-	-	-	-	-	-	-	3
Nicaragüense	-	1	-	-	-	-	1	1	-	-	-	-	3
Noruega	-	-	-	-	-	-	-	-	-	-	-	1	1
Panameña	-	-	-	-	-	-	1	2	-	-	-	-	3
Paraguaya	3	-	-	3	2	3	5	3	1	-	2	3	25
Peruana	4	6	-	4	6	13	8	1	2	8	-	3	55
Polaca	-	-	-	-	-	-	-	-	1	-	-	-	1
Rusa	-	1	-	-	-	-	-	-	-	-	-	-	1
Salvadoreña	-	-	-	1	-	-	-	1	-	-	-	-	2
Suiza	-	-	-	-	-	-	-	-	-	-	-	1	1
Surcoreana	-	-	-	-	-	-	-	-	-	1	-	1	2
Tailandesa	-	-	-	-	-	-	1	-	-	-	-	2	3
Turca	1	-	-	-	-	-	-	-	-	-	-	-	1
Ucraniana	1	-	-	-	-	-	-	-	-	-	-	-	1
Venezolana	10	5	-	1	2	9	5	1	1	5	1	7	47
TOTAL	153	177	1	118	84	138	164	120	115	140	62	178	1.450

* A partir de octubre de 2024 se incorporan las Residencias por Arraigo para la Formación o Estudio, de carácter temporario.

TOTAL DE RESIDENCIAS TEMPORARIAS, TEMPORARIAS MERCOSUR Y TEMPORARIAS POR ARRAIGO PARA LA FORMACIÓN O ESTUDIO CONCEDIDAS POR NACIONALIDAD

CUADRO 9.28



TOTAL DE RESIDENCIAS TEMPORARIAS, TEMPORARIAS MERCOSUR Y TEMPORARIAS POR ARRAIGO PARA LA FORMACIÓN O ESTUDIO CONCEDIDAS POR SEXO SEGÚN NACIONALIDAD

CUADRO 9.29

NACIONALIDAD	FEMENINO		MASCULINO		TOTAL
	(Nº)	(%)	(Nº)	(%)	
Alemana	22	3,94 %	8	0,90 %	30
Argentina	61	10,91 %	80	8,98 %	141
Austríaca	1	0,18 %	1	0,11 %	2
Belga	1	0,18 %	1	0,11 %	2
Boliviana	16	2,86 %	31	3,48 %	47
Brasileña	31	5,55 %	35	3,93 %	66
Británica	4	0,72 %	5	0,56 %	9
Caboverdiana	1	0,18 %	-	0,00 %	1
Canadiense	1	0,18 %	1	0,11 %	2
Chilena	20	3,58 %	38	4,26 %	58
China	16	2,86 %	75	8,42 %	91
Colombiana	22	3,94 %	41	4,60 %	63
Congoleña (D)	-	0,00 %	1	0,11 %	1
Costarricense	1	0,18 %	-	0,00 %	1
Cubana	20	3,58 %	14	1,57 %	34
Danesa	1	0,18 %	1	0,11 %	2
Dominicana	-	0,00 %	1	0,11 %	1
Ecuatoriana	13	2,33 %	22	2,47 %	35
Española	10	1,79 %	13	1,46 %	23
Estadounidense	60	10,73 %	110	12,35 %	170
Estona	1	0,18 %	-	0,00 %	1
Finlandesa	-	0,00 %	5	0,56 %	5
Francesa	8	1,43 %	11	1,23 %	19
Griega	-	0,00 %	1	0,11 %	1
Guatemalteca	3	0,54 %	4	0,45 %	7
Holandesa	2	0,36 %	3	0,34 %	5
Hondureña	1	0,18 %	2	0,22 %	3
India	131	23,43 %	301	33,78 %	432
Indonesia	-	0,00 %	1	0,11 %	1
Islandesa	1	0,18 %	-	0,00 %	1
Israelí	4	0,72 %	2	0,22 %	6
Italiana	9	1,61 %	2	0,22 %	11
Japonesa	6	1,07 %	1	0,11 %	7
Libanesa	-	0,00 %	1	0,11 %	1
Mexicana	13	2,33 %	9	1,01 %	22
Neozelandesa	2	0,36 %	1	0,11 %	3
Nicaragüense	2	0,36 %	1	0,11 %	3
Noruega	1	0,18 %	-	0,00 %	1
Panameña	-	0,00 %	3	0,34 %	3
Paraguaya	13	2,33 %	12	1,35 %	25
Peruana	31	5,55 %	24	2,69 %	55
Polaca	-	0,00 %	1	0,11 %	1
Rusa	-	0,00 %	1	0,11 %	1
Salvadoreña	1	0,18 %	1	0,11 %	2
Suiza	1	0,18 %	-	0,00 %	1
Surcoreana	1	0,18 %	1	0,11 %	2
Tailandesa	-	0,00 %	3	0,34 %	3
Turca	-	0,00 %	1	0,11 %	1
Ucraniana	1	0,18 %	-	0,00 %	1
Venezolana	26	4,65 %	21	2,36 %	47
TOTAL	559	100,00 %	891	100,00 %	1.450

* A partir de octubre de 2024 se incorporan las Residencias por Arraigo para la Formación o Estudio, de carácter temporario.

TOTAL DE RESIDENCIAS TEMPORARIAS, TEMPORARIAS MERCOSUR Y TEMPORARIAS POR ARRAIGO PARA LA FORMACIÓN O ESTUDIO CONCEDIDAS POR RANGO ETARIO SEGÚN NACIONALIDAD

CUADRO 9.30

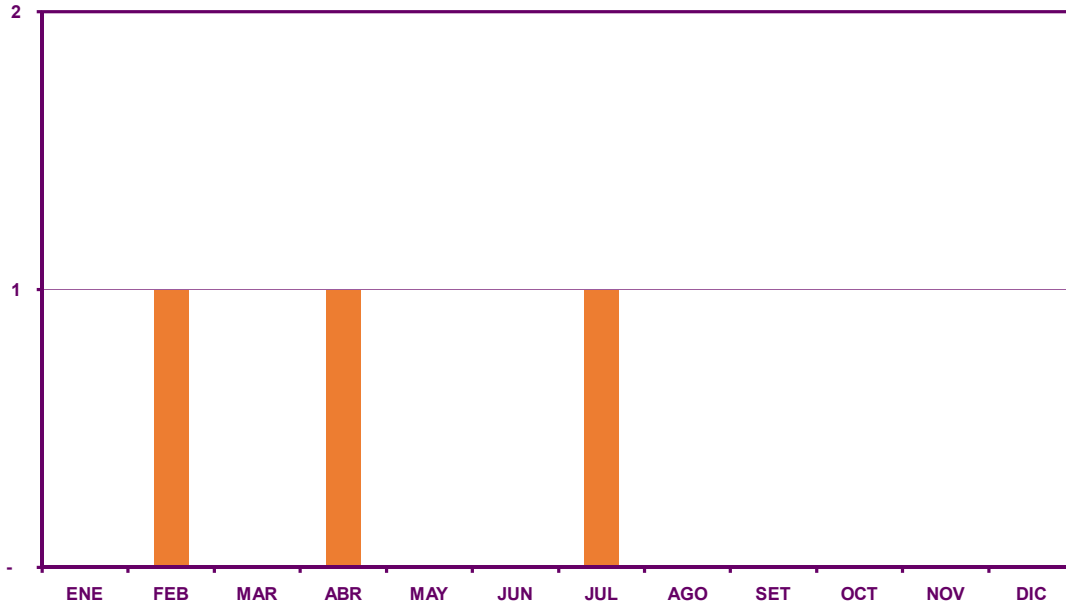
NACIONALIDADES	Menores de 18		Entre 18-29 Años		Entre 30-65		Más de 65 Años		TOTAL
	(Nº)	(%)	(Nº)	(%)	(Nº)	(%)	(Nº)	(%)	
Alemana	22	17,74 %	2	0,27 %	6	1,06 %	-	0,00 %	30
Argentina	5	4,03 %	62	8,29 %	68	12,04 %	6	46,15 %	141
Austríaca	1	0,81 %	-	0,00 %	1	0,18 %	-	0,00 %	2
Belga	2	1,61 %	-	0,00 %	-	0,00 %	-	0,00 %	2
Boliviana	2	1,61 %	28	3,74 %	17	3,01 %	-	0,00 %	47
Brasileña	3	2,42 %	37	4,95 %	24	4,25 %	2	15,38 %	66
Británica	-	0,00 %	7	0,94 %	2	0,35 %	-	0,00 %	9
Caboverdiana	-	0,00 %	1	0,13 %	-	0,00 %	-	0,00 %	1
Canadiense	-	0,00 %	2	0,27 %	-	0,00 %	-	0,00 %	2
Chilena	4	3,23 %	33	4,41 %	21	3,72 %	-	0,00 %	58
China	3	2,42 %	14	1,87 %	74	13,10 %	-	0,00 %	91
Colombiana	3	2,42 %	35	4,68 %	24	4,25 %	1	7,69 %	63
Congoleña (D)	-	0,00 %	1	0,13 %	-	0,00 %	-	0,00 %	1
Costarricense	-	0,00 %	-	0,00 %	1	0,18 %	-	0,00 %	1
Cubana	2	1,61 %	8	1,07 %	24	4,25 %	-	0,00 %	34
Danesa	2	1,61 %	-	0,00 %	-	0,00 %	-	0,00 %	2
Dominicana	-	0,00 %	1	0,13 %	-	0,00 %	-	0,00 %	1
Ecuatoriana	1	0,81 %	28	3,74 %	6	1,06 %	-	0,00 %	35
Española	3	2,42 %	6	0,80 %	14	2,48 %	-	0,00 %	23
Estadounidense	4	3,23 %	161	21,52 %	5	0,88 %	-	0,00 %	170
Estonia	1	0,81 %	-	0,00 %	-	0,00 %	-	0,00 %	1
Finlandesa	3	2,42 %	1	0,13 %	1	0,18 %	-	0,00 %	5
Francesa	6	4,84 %	4	0,53 %	9	1,59 %	-	0,00 %	19
Griega	1	0,81 %	-	0,00 %	-	0,00 %	-	0,00 %	1
Guatemalteca	-	0,00 %	7	0,94 %	-	0,00 %	-	0,00 %	7
Holandesa	1	0,81 %	2	0,27 %	2	0,35 %	-	0,00 %	5
Hondureña	-	0,00 %	2	0,27 %	1	0,18 %	-	0,00 %	3
India	33	26,61 %	207	27,67 %	192	33,98 %	-	0,00 %	432
Indonesia	-	0,00 %	-	0,00 %	1	0,18 %	-	0,00 %	1
Islandesa	-	0,00 %	1	0,13 %	-	0,00 %	-	0,00 %	1
Israelí	-	0,00 %	4	0,53 %	2	0,35 %	-	0,00 %	6
Italiana	8	6,45 %	1	0,13 %	1	0,18 %	1	7,69 %	11
Japonesa	-	0,00 %	5	0,67 %	2	0,35 %	-	0,00 %	7
Libanesa	-	0,00 %	1	0,13 %	-	0,00 %	-	0,00 %	1
Mexicana	4	3,23 %	6	0,80 %	12	2,12 %	-	0,00 %	22
Neozelandesa	-	0,00 %	2	0,27 %	1	0,18 %	-	0,00 %	3
Nicaragüense	-	0,00 %	2	0,27 %	1	0,18 %	-	0,00 %	3
Noruega	1	0,81 %	-	0,00 %	-	0,00 %	-	0,00 %	1
Panameña	1	0,81 %	2	0,27 %	-	0,00 %	-	0,00 %	3
Paraguayaya	2	1,61 %	11	1,47 %	12	2,12 %	-	0,00 %	25
Peruana	1	0,81 %	43	5,75 %	11	1,95 %	-	0,00 %	55
Polaca	-	0,00 %	-	0,00 %	-	0,00 %	1	7,69 %	1
Rusa	-	0,00 %	-	0,00 %	1	0,18 %	-	0,00 %	1
Salvadoreña	-	0,00 %	1	0,13 %	1	0,18 %	-	0,00 %	2
Suiza	1	0,81 %	-	0,00 %	-	0,00 %	-	0,00 %	1
Surcoreana	-	0,00 %	-	0,00 %	2	0,35 %	-	0,00 %	2
Tailandesa	1	0,81 %	-	0,00 %	2	0,35 %	-	0,00 %	3
Turca	-	0,00 %	1	0,13 %	-	0,00 %	-	0,00 %	1
Ucraniana	-	0,00 %	1	0,13 %	-	0,00 %	-	0,00 %	1
Venezolana	3	2,42 %	18	2,41 %	24	4,25 %	2	15,38 %	47
TOTAL	124	100,00 %	748	100,00 %	565	100,00 %	13	100,00 %	1.450

* A partir de octubre de 2024 se incorporan las Residencias por Arraigo para la Formación o Estudio, de carácter temporario.

RESIDENCIAS FRONTERIZAS CONCEDIDAS
POR NACIONALIDAD

CUADRO 9.31

NACIONALIDADES	ENE	FEB	MAR	ABR	MAY	JUN	JUL	AGO	SET	OCT	NOV	DIC	TOTAL
Brasileña	-	1	-	1	-	-	1	-	-	-	-	-	3



RESIDENCIAS FRONTERIZAS CONCEDIDAS POR SEXO

CUADRO 9.32

NACIONALIDAD	FEMENINO		MASCULINO		TOTAL	%
	(Nº)	(%)	(Nº)	(%)		
Brasileña	2	66,67 %	1	33,33 %	3	100,00 %

RESIDENCIAS FRONTERIZAS CONCEDIDAS POR RANGO ETARIO

CUADRO 9.33

NACIONALIDAD	Menores de 18		Entre 18-29 Años		Entre 30-65		Más de 65 Años		TOTAL	%
	(Nº)	(%)	(Nº)	(%)	(Nº)	(%)	(Nº)	(%)		
Brasileña	-	0,00 %	1	33,33 %	2	66,67 %	-	0,00 %	3	100,00 %

TOTAL DE RESIDENCIAS CONCEDIDAS POR NACIONALIDAD Y POR MES

CUADRO 9.34

NACIONALIDAD	ENE	FEB	MAR	ABR	MAY	JUN	JUL	AGO	SET	OCT	NOV	DIC	TOTAL
Albanesa	-	-	-	-	-	1	-	-	-	-	-	-	1
Alemana	14	22	9	41	15	19	24	5	5	15	21	50	240
Andorrana	-	-	-	-	-	-	-	-	-	-	-	1	1
Angolense	-	-	-	-	-	2	-	-	-	-	-	-	2
Argentina	334	250	82	355	188	252	213	103	224	307	213	200	2.721
Armenia	-	-	-	-	4	-	-	-	-	4	-	-	8
Australiana	1	1	1	1	-	-	-	1	3	2	1	2	13
Austríaca	-	2	2	-	3	3	1	1	-	3	2	2	19
Bangladeshí	-	-	-	-	-	-	1	1	-	-	-	-	2
Belga	2	8	1	1	-	-	1	-	3	1	-	5	22
Benin	1	-	-	-	-	-	-	-	-	-	-	-	1
Bielorrusa	-	-	-	-	-	2	-	-	-	-	-	-	2
Boliviana	37	28	14	85	40	52	33	18	44	52	37	31	471
Brasileña	250	256	96	271	175	194	219	100	247	210	201	279	2.498
Británica	3	2	5	2	1	2	2	5	1	2	5	6	36
Búlgara	-	-	-	1	-	-	-	-	-	1	-	-	2
Burundesa	-	-	-	-	1	-	-	-	-	-	-	-	1
Caboverdiana	-	1	-	-	-	-	-	-	1	-	-	-	2
Camboyana	-	-	-	-	-	1	-	-	-	-	-	-	1
Camerunesa	-	1	-	-	-	-	-	-	-	-	-	-	1
Canadiense	2	5	4	3	1	5	5	-	1	1	2	-	29
Checa	2	-	-	1	-	-	1	-	-	-	1	1	6
Chilena	38	24	11	40	19	36	19	7	20	31	6	18	269
China	6	4	-	1	14	6	3	4	23	17	9	17	104
Chipriota	-	-	-	-	-	-	-	-	-	1	-	-	1
Colombiana	93	71	37	87	78	93	64	30	68	110	52	71	854
Congoleña (D)	-	-	-	2	-	-	-	-	-	-	-	-	2
Costarricense	-	1	-	3	-	-	2	1	1	3	1	1	13
Croata	-	-	-	1	-	-	-	-	-	-	-	-	1
Cubana	378	443	194	337	450	516	492	472	592	748	594	1.003	6.219
Danesa	-	-	-	-	-	-	-	-	-	-	-	2	2
Dominicana	30	25	13	23	30	36	20	15	18	17	16	26	269
Ecuatoriana	20	15	6	27	16	22	28	7	22	32	10	11	216
Egipcia	-	-	-	-	-	-	-	-	1	2	1	4	8
Eslovaca	2	1	2	-	-	2	1	1	-	-	1	1	11
Española	12	6	6	15	6	8	9	2	7	8	24	14	117
Estadounidense	53	37	7	16	11	28	30	18	19	68	47	66	400
Estonia	-	-	1	1	1	-	1	-	-	-	-	-	4
Filipina	-	-	1	-	-	1	-	1	-	-	-	2	5
Finlandesa	1	1	-	-	-	-	1	-	-	-	-	3	6
Francesa	13	14	3	7	3	2	6	3	-	3	13	4	71
Griega	1	1	-	-	1	-	1	-	-	-	1	-	5
Guatemalteca	1	4	-	-	-	1	1	1	3	2	-	-	13
Guyanesa	-	-	-	-	-	-	-	-	3	-	-	1	4
Haitiana	-	-	-	-	-	-	-	-	-	1	1	1	3
Holandesa	5	1	2	3	2	2	-	1	-	1	1	6	24
Hondureña	-	2	-	-	-	-	-	1	2	-	-	-	5
Húngara	-	-	-	-	-	-	-	-	-	-	-	2	2
India	41	66	3	42	20	41	52	57	47	47	35	44	495
Indonesia	-	-	-	-	-	-	-	1	-	-	-	-	1
Irlandesa	2	-	1	-	-	-	-	-	-	-	-	1	4
Islandesa	1	-	-	-	-	-	-	-	-	-	-	-	1
Israelí	-	5	1	2	2	-	-	-	1	-	-	1	12
Italiana	6	3	2	2	3	4	4	-	-	-	3	9	36
Jamaiquina	-	-	1	-	-	-	-	-	-	1	-	-	2
Japonesa	1	-	-	2	2	-	1	1	3	2	2	1	15
Jordana	-	-	-	-	-	1	-	-	-	-	-	-	1
Keniana	-	-	-	1	-	-	-	-	-	-	-	-	1
Letona	-	-	-	-	1	-	-	-	-	-	-	-	1
Libanesa	1	-	1	-	-	-	-	-	-	-	2	1	5
Luxemburgo	-	-	-	1	-	-	-	-	-	-	-	-	1
Marroquí	1	-	-	-	-	1	-	-	-	-	1	1	4
Mexicana	8	10	3	21	9	8	4	6	6	13	10	9	107
Mozambique	-	-	-	-	-	-	2	-	-	-	-	-	2
Namibia	-	3	-	-	-	-	-	-	-	-	-	-	3
Neozelandesa	-	2	1	-	-	1	-	-	1	-	-	-	5
Nicaragüense	3	2	-	-	-	-	2	1	1	3	3	2	17
Nigeriana	-	-	-	-	-	-	-	1	-	1	-	-	2

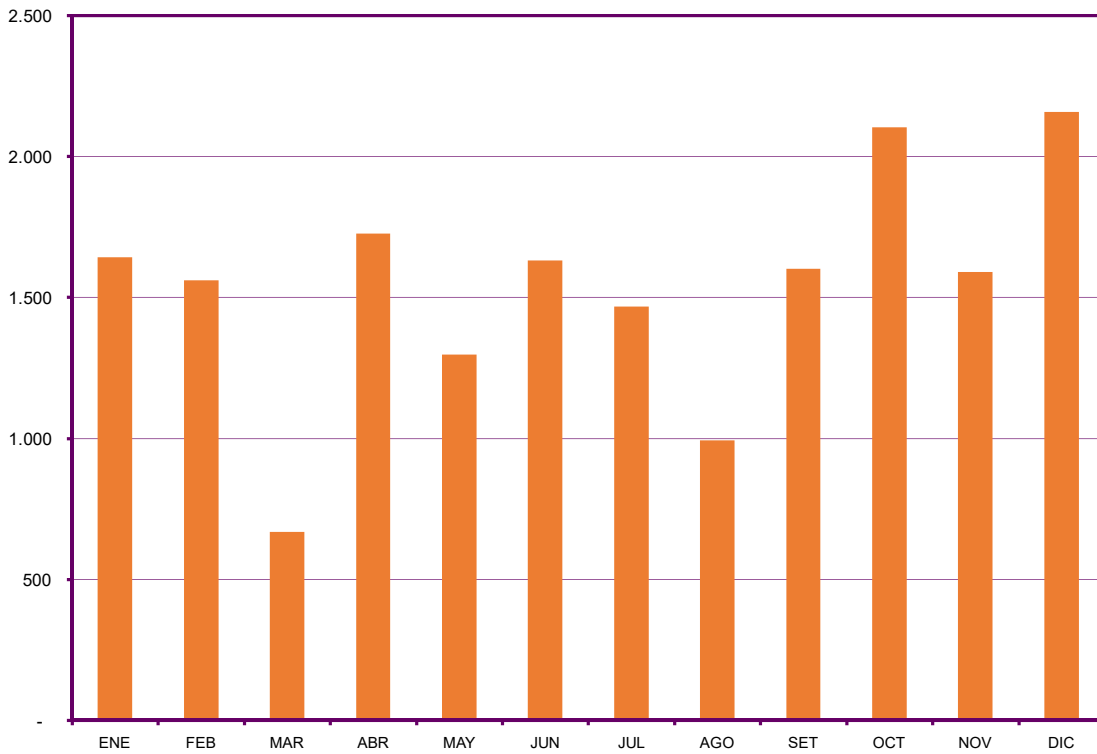
* A partir de octubre de 2024 se incorporan las Residencias por Arraigo Laboral y Reunificación Familiar, de carácter permanente, y Arraigo para la Formación o Estudio, de carácter temporario.

TOTAL DE RESIDENCIAS CONCEDIDAS POR NACIONALIDAD Y POR MES

CUADRO 9.34

NACIONALIDAD	ENE	FEB	MAR	ABR	MAY	JUN	JUL	AGO	SET	OCT	NOV	DIC	TOTAL
Noruega	-	-	-	-	-	-	-	-	-	1	-	1	2
Pakistaní	1	1	-	1	-	3	-	-	1	-	-	-	7
Panameña	1	-	-	1	1	1	2	2	-	-	-	1	9
Paraguaya	30	23	12	49	31	46	59	29	62	81	69	47	538
Peruana	66	57	26	82	50	58	44	23	45	75	41	36	603
Polaca	-	1	-	1	-	1	-	-	1	1	1	2	8
Portuguesa	-	-	-	-	-	-	-	-	1	-	-	-	1
Rumana	1	-	-	1	-	-	-	-	2	-	-	-	4
Rusa	22	29	33	8	26	36	21	20	23	32	26	37	313
Salvadoreña	1	3	1	4	-	2	6	1	2	1	2	1	24
Senegalesa	-	1	1	-	-	1	-	1	-	-	-	-	4
Serbia	-	-	-	1	-	-	-	-	1	-	-	-	2
Singapur	-	-	-	-	-	-	1	-	-	-	-	-	1
Siria	-	-	-	-	-	-	-	-	1	-	1	-	2
Sudafricana	1	6	-	-	1	-	-	-	-	-	1	-	9
Sueca	1	1	-	-	1	-	-	-	-	-	-	-	3
Suiza	1	1	1	2	2	2	2	2	2	1	-	1	17
Surcoreana	-	1	-	-	-	2	7	3	1	1	-	1	16
Tailandesa	-	-	-	-	-	-	1	-	-	-	-	2	3
Tunecina	-	-	1	-	1	-	-	2	-	-	-	1	5
Turca	1	-	-	-	-	-	-	-	-	1	-	1	3
Ucraniana	2	1	1	1	-	5	2	-	1	2	2	1	18
Venezolana	152	120	83	181	90	133	82	47	93	201	133	129	1.444
TOTAL	1.643	1.562	669	1.727	1.299	1.632	1.470	995	1.603	2.106	1.592	2.160	18.458

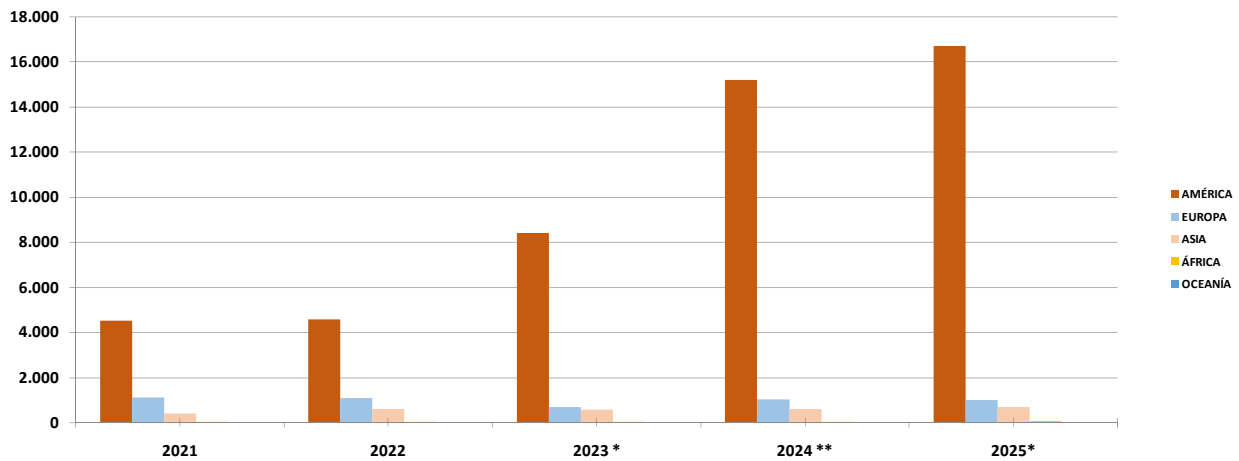
* A partir de octubre de 2024 se incorporan las Residencias por Arraigo Laboral y Reunificación Familiar, de carácter permanente, y Arraigo para la Formación o Estudio, de carácter temporario.



NÚMERO Y DISTRIBUCIÓN PORCENTUAL DE RESIDENCIAS CONCEDIDAS
POR AÑO SEGÚN CONTINENTE

CUADRO 9.35

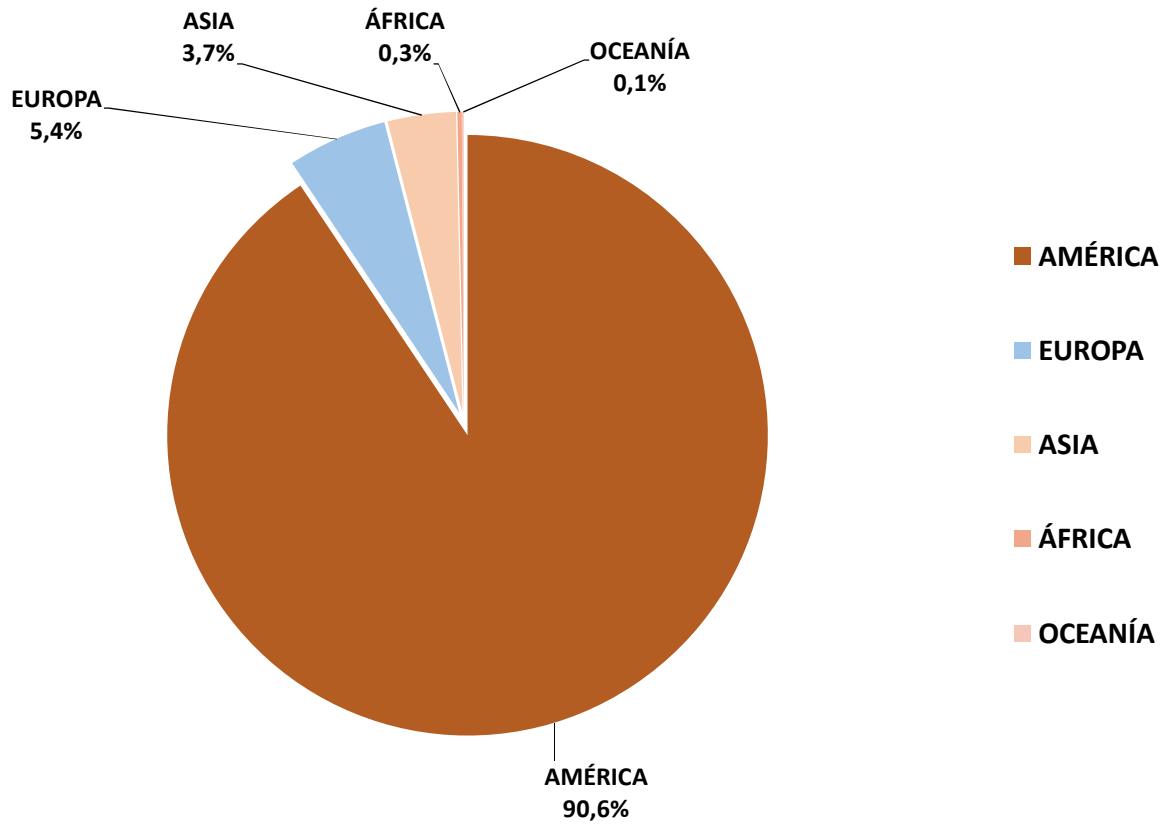
CONTINENTES Y NACIONALIDAD	2021		2022		2023*		2024 **		2025	
	Nº	%	Nº	%	Nº	%	Nº	%	Nº	%
AMÉRICA	4534	71,85%	4592	47,39%	8416	49,89%	15202	82,36%	16728	90,63%
EUROPA	1104	17,50%	1074	11,08%	675	4,00%	1023	5,54%	991	5,37%
ASIA	403	6,39%	597	6,16%	557	3,30%	591	3,20%	674	3,65%
ÁFRICA	28	0,44%	38	0,39%	33	0,20%	36	0,20%	47	0,25%
OCEANÍA	5	0,08%	9	0,09%	8	0,05%	18	0,10%	18	0,10%
TOTAL	6.074	100,00%	6.310	100,00%	9.689	100,00%	16.870	100,00%	18.458	100,00%



* A partir del 17/02/2023 las residencias permanentes con vínculo con uruguayo y permanentes Mercosur pasaron a la órbita de la Dirección Nacional de Migración.

** A partir de octubre de 2024 se incorporan las Residencias por Arraigo Laboral y Reunificación Familiar, de carácter permanente, y Arraigo para la Formación o Estudio, de carácter temporario.

AMÉRICA	16.728
EUROPA	991
ASIA	674
ÁFRICA	47
OCEANÍA	18
TOTAL	18.458



* A partir de octubre de 2024 se incorporan las Residencias por Arraigo Laboral y Reunificación Familiar, de carácter permanente, y Arraigo para la Formación o Estudio, de carácter temporario.