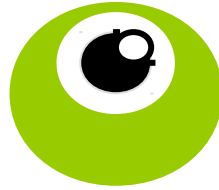




OBSERVATORIO NACIONAL
SOBRE
VIOLENCIA Y CRIMINALIDAD



MINISTERIO DEL INTERIOR

DIVISION DE ESTADISTICAS Y ANALISIS ESTRATEGICO



RAPIÑA Y HURTO

1º de Enero al 30 de Junio

(2017 – 2018)

TABLA DE CONTENIDO

SECCIÓN	PÁGINA
Definiciones.....	2
Denuncias de Rapiña.....	3
Denuncias de Hurto.....	21
Vehículos Hurtados.....	33

DEFINICIONES

RAPIÑA: se clasifican como Rapiñas todos los incidentes en que se sustrajo o intentó sustraer, por medio de la fuerza o amenaza de uso de la fuerza, cualquier objeto o propiedad, al cuidado o bajo la custodia de otra o varias personas.

HURTO: se entiende por hurto cualquier acto que implique sustraer, tomar o apartar ilegalmente cualquier propiedad o bien mueble de la posesión, control o custodia legítimos de cualquier persona. A modo de ejemplo, incluye delitos como el hurto de vehículos de motor, el hurto de piezas de vehículos, el hurto de efectos depositados en el interior de viviendas y vehículos, el hurto de artículos comerciales del interior de tiendas, el “arrebato” de carteras o teléfonos celulares, el hurto de bicicletas, etc.; siempre y cuando ninguno de estos hechos impliquen violencia abierta, la amenaza de violencia o el fraude.

NOTA: Toda la información referente a Denuncias de Rapiña y de Hurtos incluye tanto delitos consumados como en grado de tentativa.

DENUNCIAS DE RAPIÑA

GRÁFICO 1

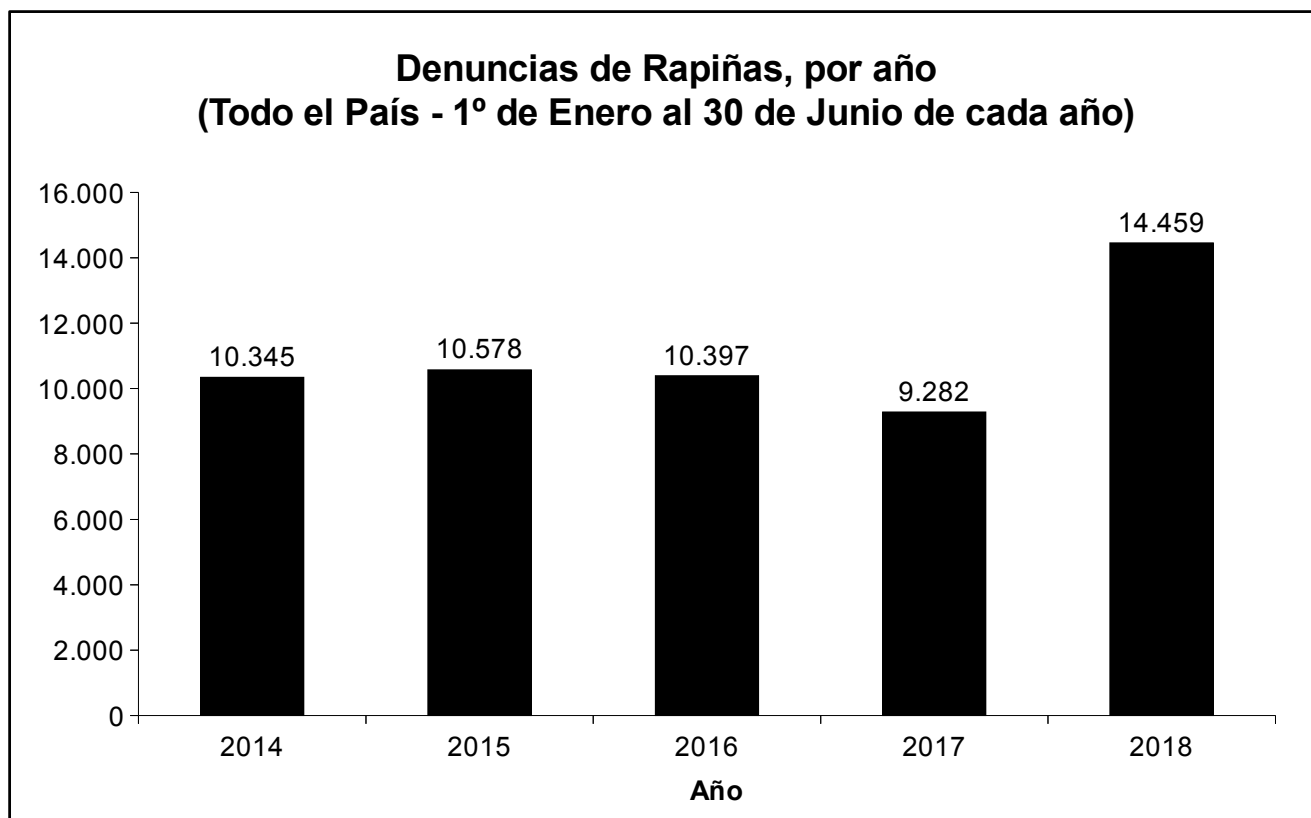


TABLA 1. Variaciones Porcentuales interanuales en Denuncias de Rapiña
(Todo el País - 1º de Enero al 30 de Junio de cada año)

2014 vs 2018	2015 vs 2018	2016 vs 2018	2017 vs 2018
39,8%	36,7%	39,1%	55,8%

GRÁFICO 2

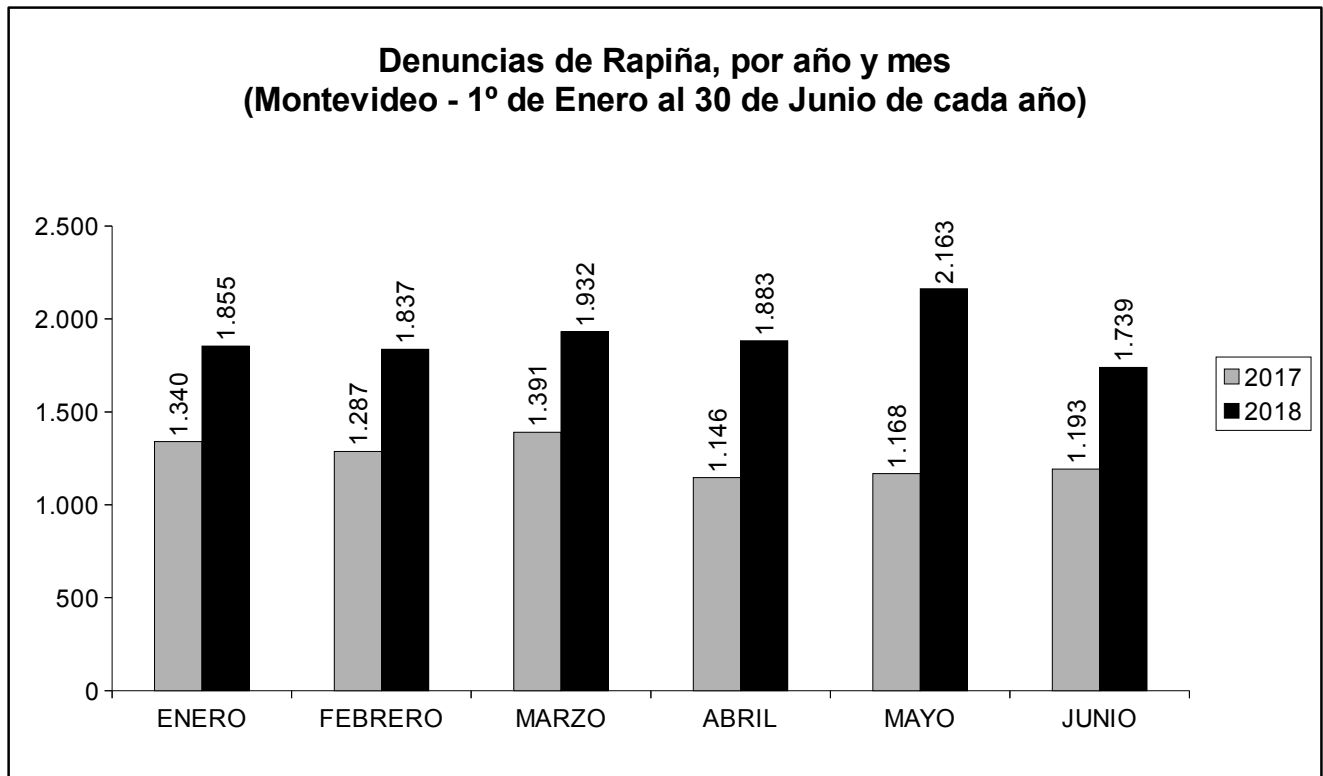


GRÁFICO 3

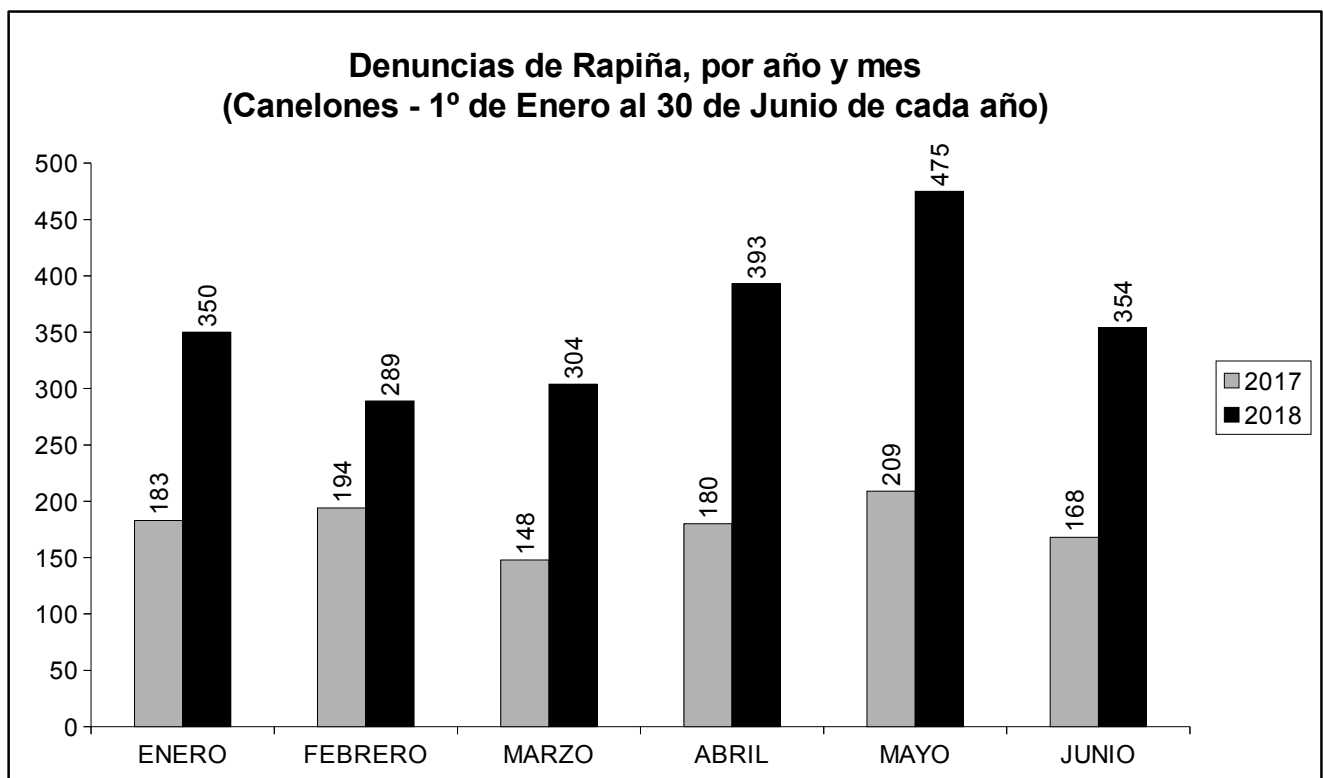


GRÁFICO 4

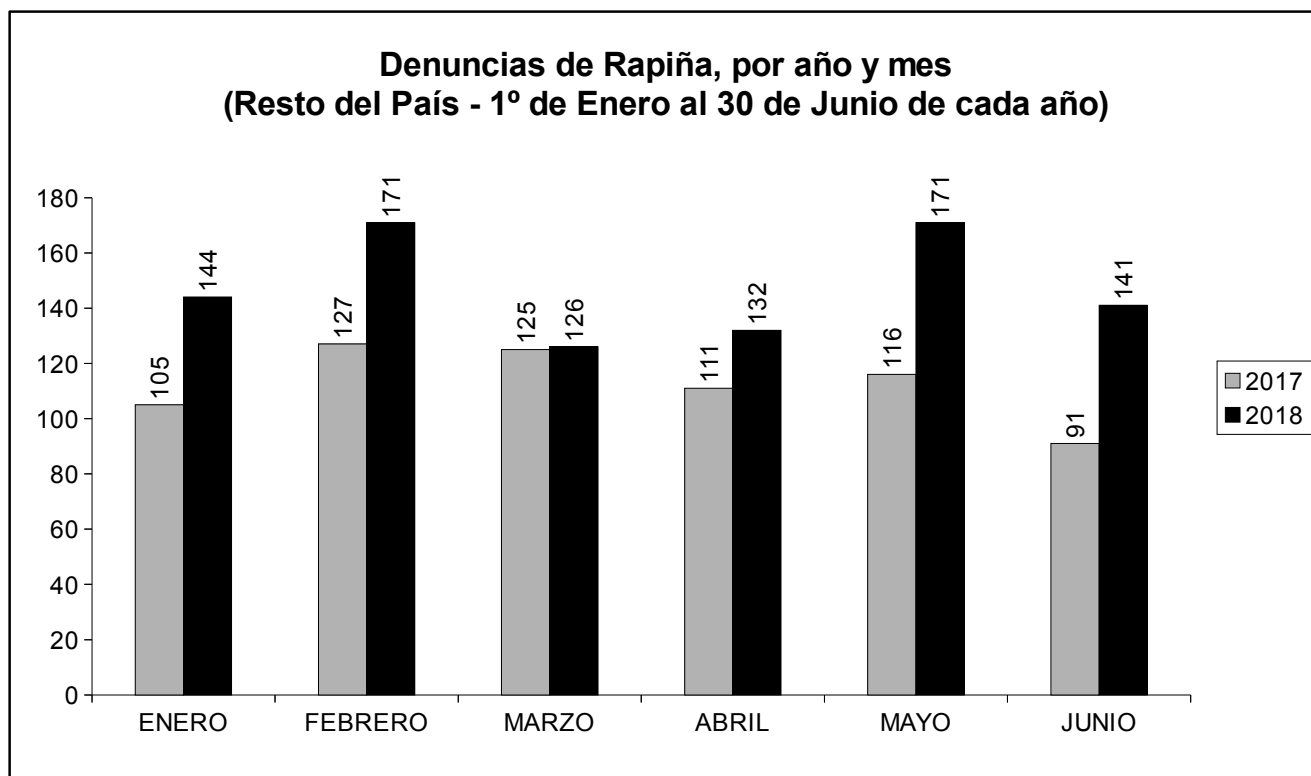


TABLA 2. Denuncias de Rapiña, por año y área – Variación Porcentual
(1º de Enero al 30 de Junio de cada año)

	2017	2018	VARIACIÓN
MONTEVIDEO	7.525	11.409	51,6%
CANELONES	1.082	2.165	100,1%
RESTO DEL PAÍS	675	885	31,1%
TOTAL NACIONAL	9.282	14.459	55,8%

TABLA 3. Denuncias de Rapiña, según Departamento y Año**(1º de Enero al 30 de Junio de cada año)**

	2017	2018	DIFERENCIA
MONTEVIDEO	7.525	11.409	3.884
CANELONES	1.082	2.165	1.083
ARTIGAS	12	25	13
CERRO LARGO	15	20	5
COLONIA	10	20	10
DURAZNO	24	27	3
FLORES	8	7	-1
FLORIDA	10	11	1
LAVALLEJA	11	17	6
MALDONADO	147	212	65
PAYSANDU	57	74	17
RIO NEGRO	9	15	6
RIVERA	67	76	9
ROCHA	30	59	29
SALTO	85	122	37
SAN JOSE	133	143	10
SORIANO	37	32	-5
TACUAREMBO	13	16	3
TREINTA Y TRES	7	9	2
TOTAL NACIONAL	9.282	14.459	5.177

TABLA 4. Denuncias de Rapiña, según Tipo de víctima y Año – Variación porcentual

(Todo el país - 1º de Enero al 30 de Junio de cada año)

	2017	2018	VARIACIÓN
TRANSEÚNTE	4.870	7.113	46,1%
COMERCIO	855	1.494	74,7%
MOTOCICLISTA	971	1.628	67,7%
REPARTIDOR	383	615	60,6%
TAXIMETRISTA	360	430	19,4%
OMNIBUS	127	211	66,1%
MENOR	314	409	30,3%
AUTOMOVILISTA	346	562	62,4%
CASA DE FAMILIA	184	278	51,1%
OTROS	750	1.396	86,1%
SIN DATO	122	323	164,8%
TOTAL	9.282	14.459	55,8%

GRÁFICO 5

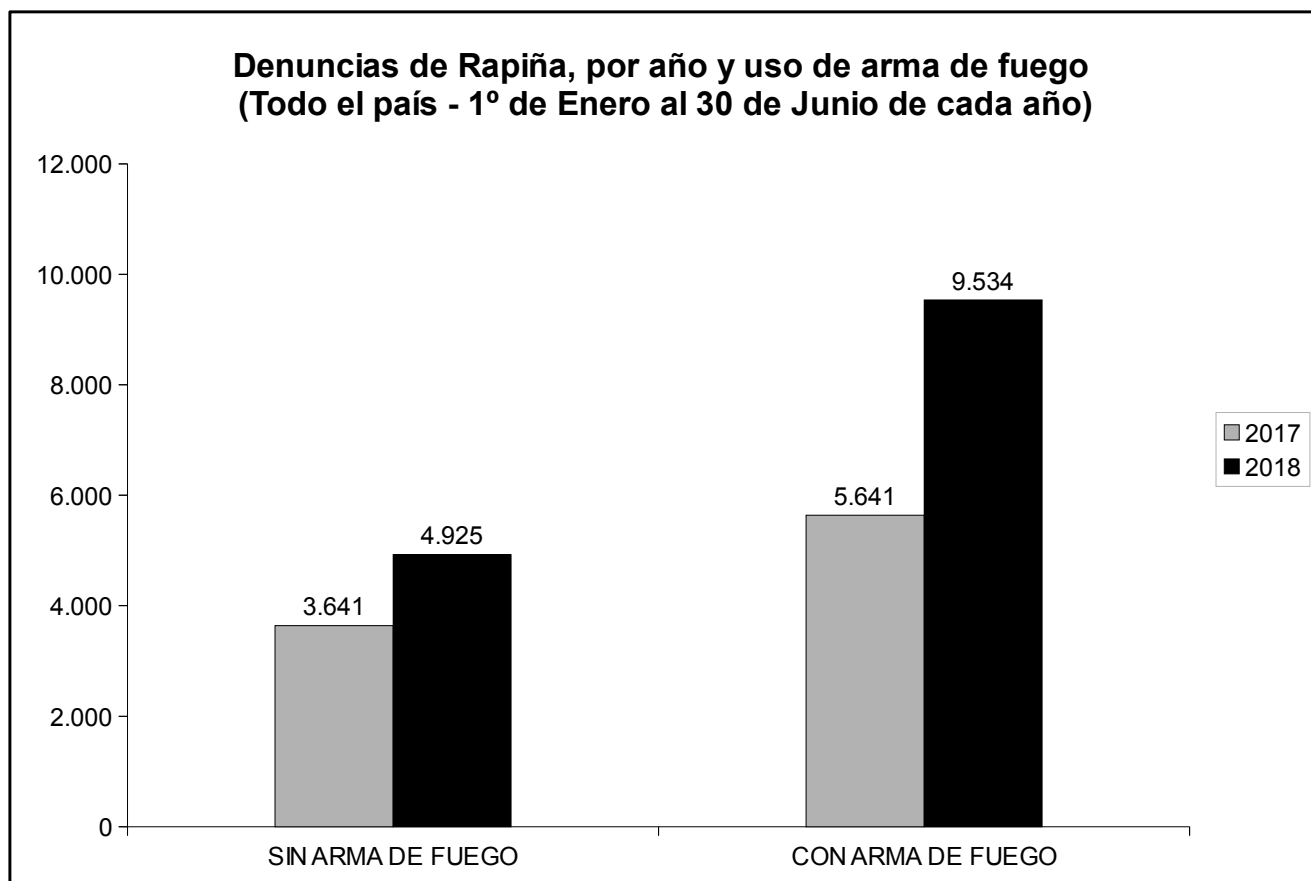


TABLA 5. Denuncias de Rapiña, por año y uso de arma de fuego – Variación Porcentual

(Todo el país - 1º de Enero al 30 de Junio de cada año)

	2017	2018	VARIACIÓN
SIN ARMA DE FUEGO	3.641	4.925	35,3%
CON ARMA DE FUEGO	5.641	9.534	69,0%
Total	9.282	14.459	55,8%

GRÁFICO 6

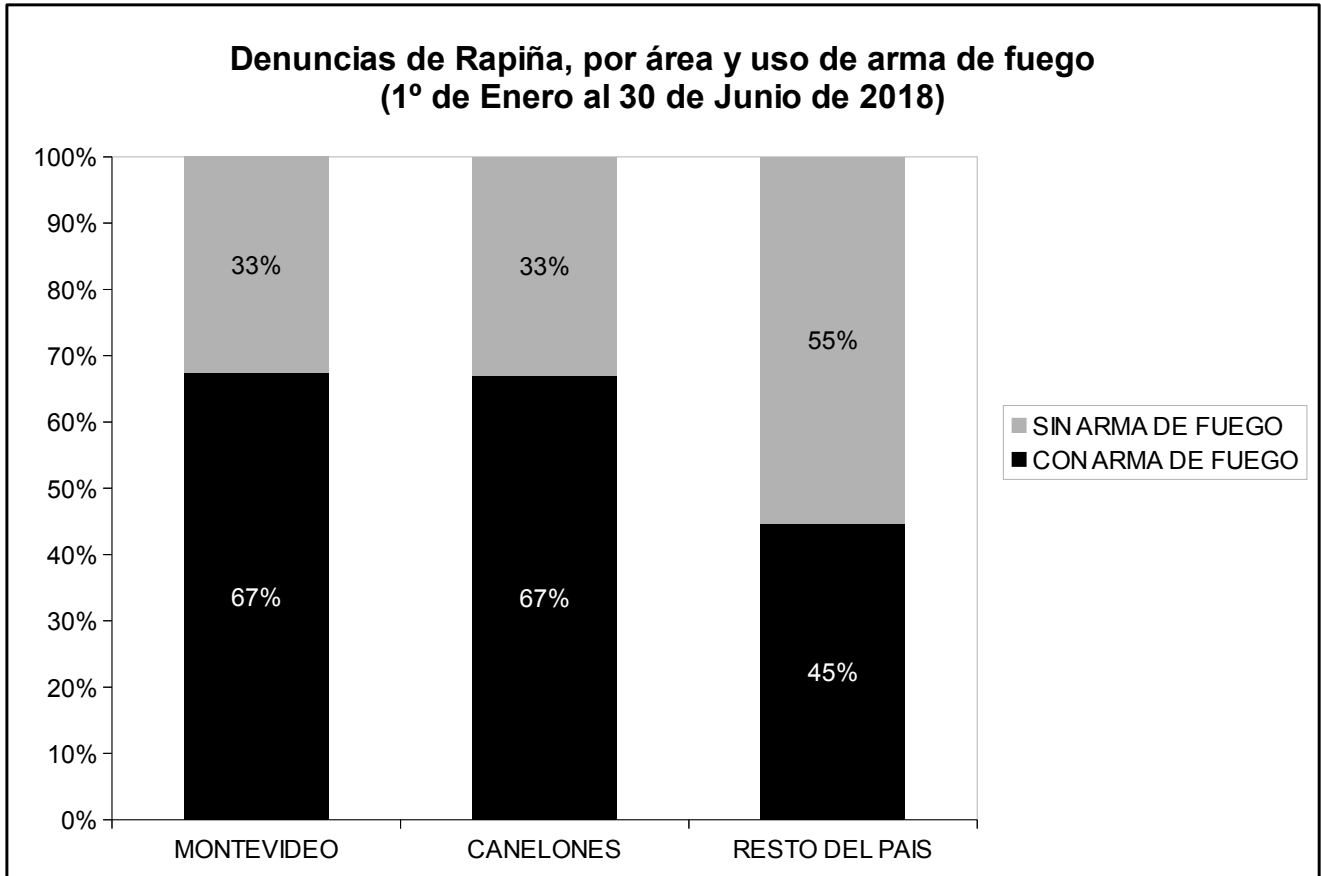


TABLA 6. Denuncias de Rapiña, según Barrio - Orden decreciente**(Montevideo - 1º de Enero al 30 de Junio de 2018)**

	DENUNCIAS	PORCENTAJE	ACUMULADO
CASAVALLE	539	4,7%	4,7%
PEÑAROL LAVALLEJA	428	3,8%	8,5%
LA PALOMA TOMKINSON	397	3,5%	12,0%
NUEVO PARIS	394	3,5%	15,4%
PASO DE LA ARENA	366	3,2%	18,6%
COLON CENTRO Y NOROESTE	360	3,2%	21,8%
CERRO	312	2,7%	24,5%
VILLA GARCIA MANGA RURAL	307	2,7%	27,2%
PUNTA RIELES BELLA ITALIA	306	2,7%	29,9%
UNION	299	2,6%	32,5%
PIEDRAS BLANCAS	298	2,6%	35,1%
CONCILIACION	266	2,3%	37,4%
BUCEO	251	2,2%	39,6%
CASABO PAJAS BLANCAS	249	2,2%	41,8%
LEZICA MELILLA	243	2,1%	44,0%
FLOR DE MAROÑAS	239	2,1%	46,1%
LAS CANTERAS	236	2,1%	48,1%
MAROÑAS PARQUE GUARANI	235	2,1%	50,2%
MANGA	232	2,0%	52,2%
BELVEDERE	225	2,0%	54,2%
CORDON	222	1,9%	56,1%
MALVIN	217	1,9%	58,0%
MANGA TOLEDO CHICO	216	1,9%	59,9%
LAS ACACIAS	207	1,8%	61,7%
PRADO NUEVA SAVONA	200	1,8%	63,5%
PASO DE LAS DURANAS	197	1,7%	65,2%
SAYAGO	189	1,7%	66,9%
PQUE BATLLE VILLA DOLORES	185	1,6%	68,5%
MALVIN NORTE	184	1,6%	70,1%
CENTRO	173	1,5%	71,6%
JARDINES DEL HIPODROMO	172	1,5%	73,1%
POCITOS	171	1,5%	74,6%
PUNTA CARRETAS	170	1,5%	76,1%
OTROS BARRIOS	2.715	23,8%	99,9%
SIN CLASIFICAR	9	0,1%	100,0%
TOTAL	11.409	100,0%	

GRÁFICO 7

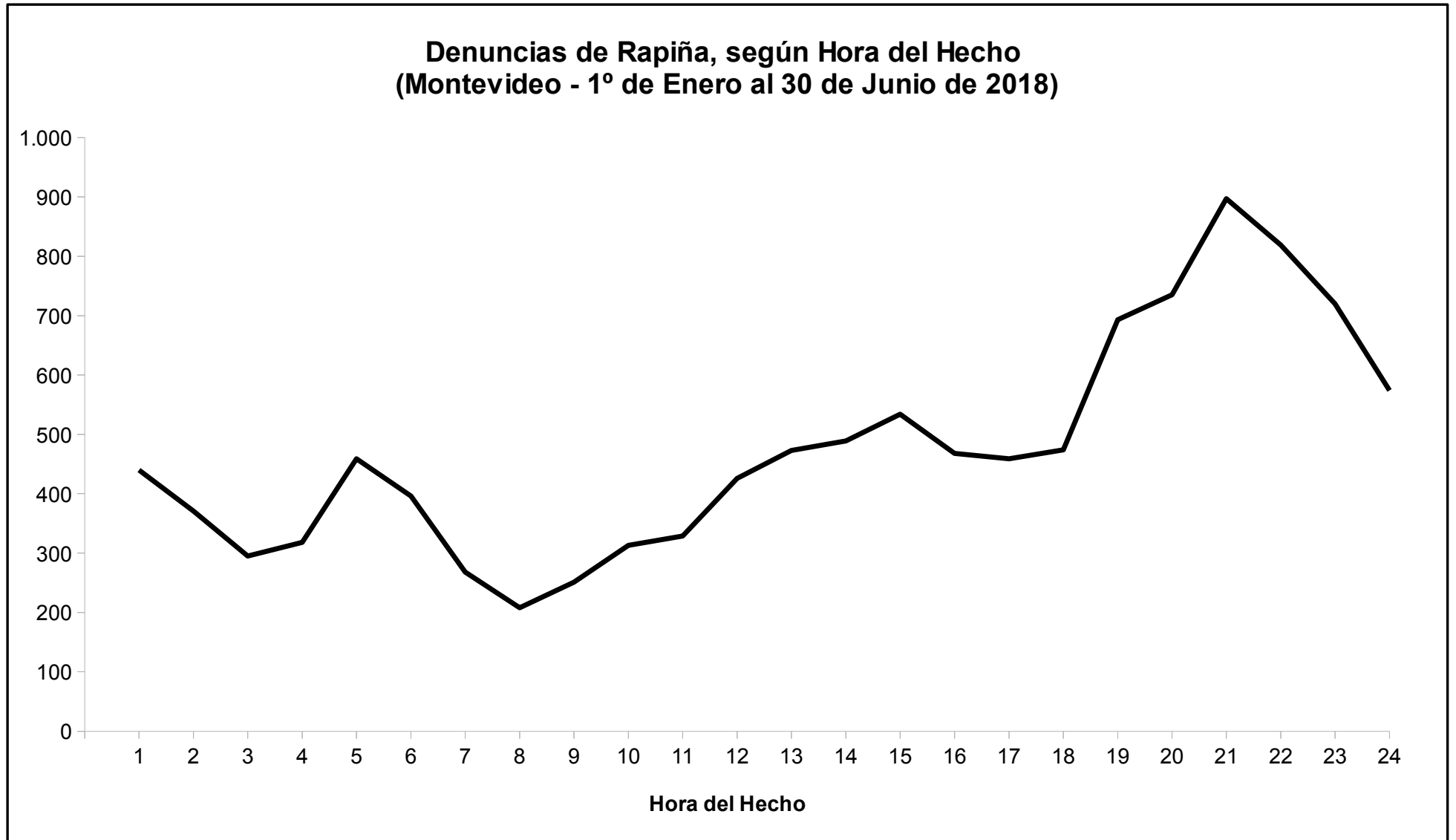


GRÁFICO 8

**Denuncias de Rapiña, según Seccional y año
(Montevideo - 1º de Enero al 30 de Junio de cada año)**

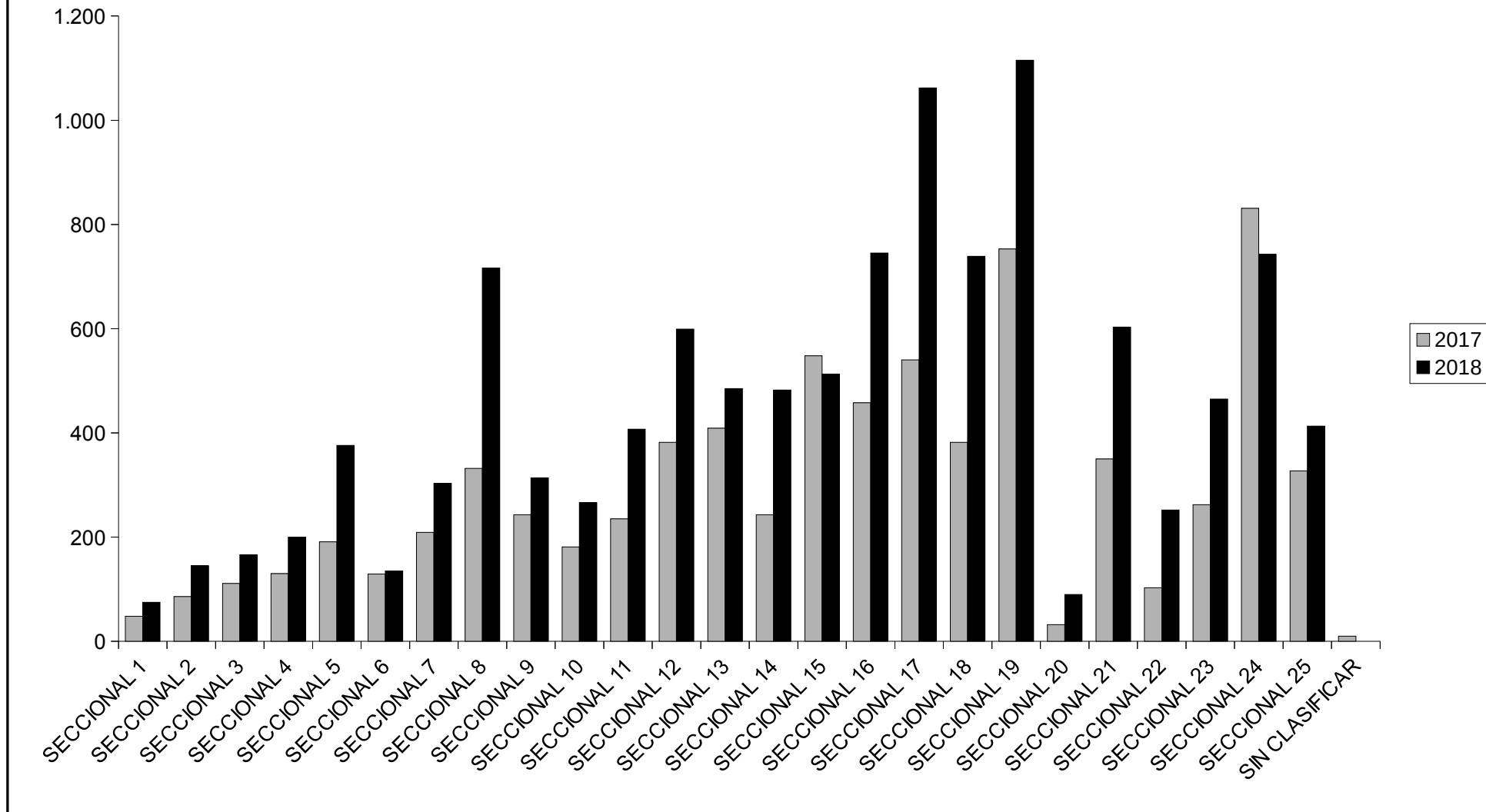


TABLA 7. Evolución mensual de las Denuncias de Rapiña, según Seccional (Montevideo - 1º de Enero al 30 de Junio de 2018)

	ENERO	FEBRERO	MARZO	ABRIL	MAYO	JUNIO
SECCIONAL 1	6	10	9	11	22	17
SECCIONAL 2	35	19	24	25	26	16
SECCIONAL 3	31	21	39	20	25	30
SECCIONAL 4	13	26	35	34	41	51
SECCIONAL 5	61	65	50	49	88	63
SECCIONAL 6	21	22	18	18	27	29
SECCIONAL 7	60	40	69	43	57	34
SECCIONAL 8	88	100	114	147	154	113
SECCIONAL 9	65	55	54	39	63	38
SECCIONAL 10	63	44	40	34	47	38
SECCIONAL 11	95	81	66	51	69	45
SECCIONAL 12	99	72	115	108	111	94
SECCIONAL 13	70	95	67	86	98	69
SECCIONAL 14	110	76	88	72	79	57
SECCIONAL 15	79	73	86	95	96	84
SECCIONAL 16	119	117	115	147	132	115
SECCIONAL 17	149	150	181	195	200	187
SECCIONAL 18	137	133	101	99	140	129
SECCIONAL 19	157	201	216	174	200	167
SECCIONAL 20	24	31	17	8	9	1
SECCIONAL 21	73	86	81	103	129	131
SECCIONAL 22	26	31	48	60	45	42
SECCIONAL 23	89	96	91	77	65	47
SECCIONAL 24	129	123	129	118	159	85
SECCIONAL 25	56	70	79	70	81	57
SIN CLASIFICAR	0	0	0	0	0	0
TOTAL	1.855	1.837	1.932	1.883	2.163	1.739

TABLA 8. Denuncias de Rapiña, según Seccional – Orden decreciente
(Montevideo - 1º de Enero al 30 de Junio de 2018)

	DENUNCIAS	PORCENTAJE	ACUMULADO
SECCIONAL 19	1.115	9,8%	9,8%
SECCIONAL 17	1.062	9,3%	19,1%
SECCIONAL 16	745	6,5%	25,6%
SECCIONAL 24	743	6,5%	32,1%
SECCIONAL 18	739	6,5%	38,6%
SECCIONAL 8	716	6,3%	44,9%
SECCIONAL 21	603	5,3%	50,2%
SECCIONAL 12	599	5,3%	55,4%
SECCIONAL 15	513	4,5%	59,9%
SECCIONAL 13	485	4,3%	64,2%
SECCIONAL 14	482	4,2%	68,4%
SECCIONAL 23	465	4,1%	72,5%
SECCIONAL 25	413	3,6%	76,1%
SECCIONAL 11	407	3,6%	79,6%
SECCIONAL 5	376	3,3%	82,9%
SECCIONAL 9	314	2,8%	85,7%
SECCIONAL 7	303	2,7%	88,4%
SECCIONAL 10	266	2,3%	90,7%
SECCIONAL 22	252	2,2%	92,9%
SECCIONAL 4	200	1,8%	94,6%
SECCIONAL 3	166	1,5%	96,1%
SECCIONAL 2	145	1,3%	97,4%
SECCIONAL 6	135	1,2%	98,6%
SECCIONAL 20	90	0,8%	99,3%
SECCIONAL 1	75	0,7%	100,0%
SIN CLASIFICAR	0	0,0%	100,0%
TOTAL	11.409	100,0%	

TABLA 9. Denuncias de Rapiña, según Seccional y tramos horarios aproximados a turnos policiales - Porcentaje

(Montevideo - 1º de Enero al 30 de Junio de 2018)

	08:00 A 15:59	16:00 A 23:59	24:00 A 07:59	TOTAL
SECCIONAL 1	20,0%	17,3%	62,7%	100,0%
SECCIONAL 2	23,4%	37,2%	39,3%	100,0%
SECCIONAL 3	26,5%	33,7%	39,8%	100,0%
SECCIONAL 4	18,0%	43,0%	39,0%	100,0%
SECCIONAL 5	18,9%	39,1%	42,0%	100,0%
SECCIONAL 6	23,0%	51,1%	25,9%	100,0%
SECCIONAL 7	25,1%	44,6%	30,4%	100,0%
SECCIONAL 8	31,0%	45,5%	23,5%	100,0%
SECCIONAL 9	19,7%	54,8%	25,5%	100,0%
SECCIONAL 10	26,7%	53,8%	19,5%	100,0%
SECCIONAL 11	19,2%	61,4%	19,4%	100,0%
SECCIONAL 12	28,5%	48,1%	23,4%	100,0%
SECCIONAL 13	21,4%	50,5%	28,0%	100,0%
SECCIONAL 14	20,1%	53,1%	26,8%	100,0%
SECCIONAL 15	29,0%	46,4%	24,6%	100,0%
SECCIONAL 16	25,4%	50,3%	24,3%	100,0%
SECCIONAL 17	22,9%	48,1%	29,0%	100,0%
SECCIONAL 18	25,4%	49,8%	24,8%	100,0%
SECCIONAL 19	35,7%	37,0%	27,3%	100,0%
SECCIONAL 20	24,4%	51,1%	24,4%	100,0%
SECCIONAL 21	34,2%	42,1%	23,7%	100,0%
SECCIONAL 22	33,7%	46,0%	20,2%	100,0%
SECCIONAL 23	34,8%	39,4%	25,8%	100,0%
SECCIONAL 24	22,6%	44,1%	33,2%	100,0%
SECCIONAL 25	24,5%	46,7%	28,8%	100,0%
SIN CLASIFICAR	0,0%	0,0%	0,0%	100,0%
TOTAL	26,5%	46,1%	27,4%	100,0%

GRÁFICO 9

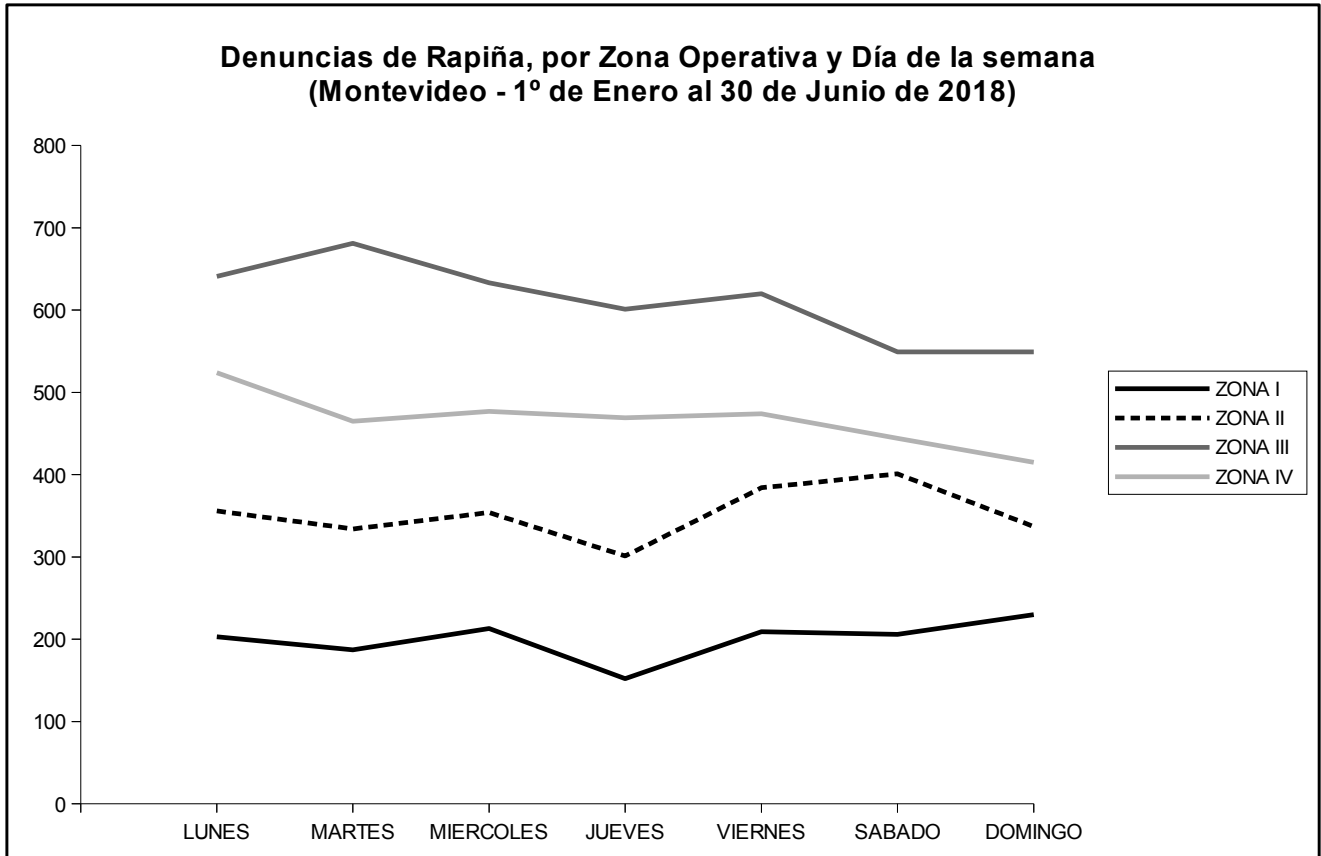


TABLA 10. Denuncias de Rapiña, según Seccional y día de la semana - Porcentaje

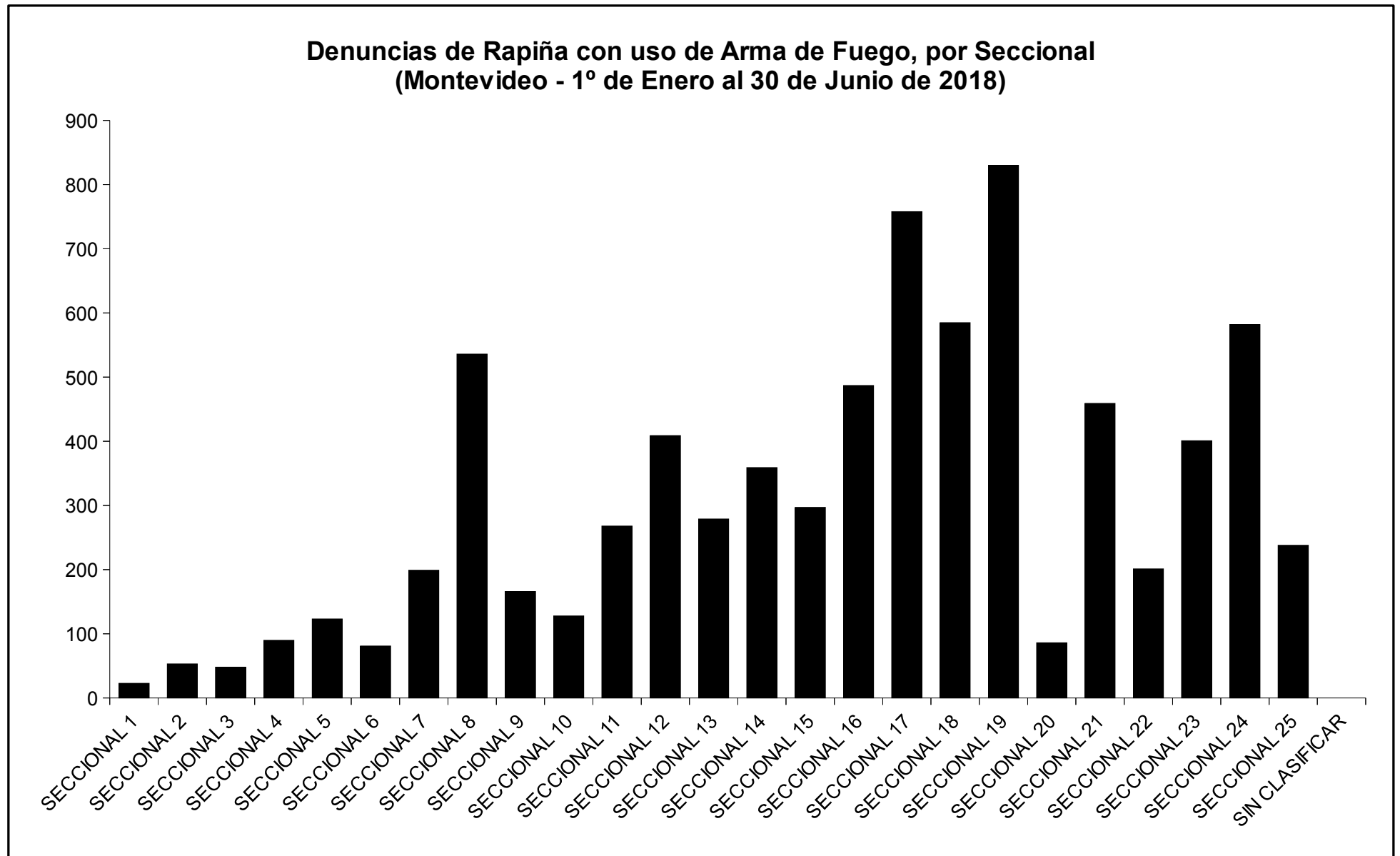
(Montevideo - 1º de Enero al 30 de Junio de 2018)

	LUNES	MARTES	MIERCOLES	JUEVES	VIERNES	SABADO	DOMINGO	TOTAL
SECCIONAL 1	4,0%	17,3%	12,0%	6,7%	13,3%	17,3%	29,3%	100,0%
SECCIONAL 2	13,8%	14,5%	13,1%	9,7%	15,9%	19,3%	13,8%	100,0%
SECCIONAL 3	14,5%	9,6%	14,5%	10,8%	14,5%	18,7%	17,5%	100,0%
SECCIONAL 4	16,5%	14,5%	18,0%	10,0%	12,0%	11,0%	18,0%	100,0%
SECCIONAL 5	13,0%	11,4%	14,4%	10,1%	17,3%	17,0%	16,8%	100,0%
SECCIONAL 6	17,0%	17,0%	20,0%	7,4%	13,3%	11,9%	13,3%	100,0%
SECCIONAL 7	16,8%	13,9%	14,5%	15,5%	14,9%	10,6%	13,9%	100,0%
SECCIONAL 8	15,5%	17,0%	14,7%	13,3%	14,4%	13,4%	11,7%	100,0%
SECCIONAL 9	17,8%	13,4%	14,3%	11,8%	14,3%	15,6%	12,7%	100,0%
SECCIONAL 10	12,0%	15,0%	15,4%	13,5%	18,4%	13,5%	12,0%	100,0%
SECCIONAL 11	10,6%	7,4%	17,2%	14,5%	17,4%	17,2%	15,7%	100,0%
SECCIONAL 12	11,9%	16,7%	17,5%	12,0%	16,0%	11,5%	14,4%	100,0%
SECCIONAL 13	15,3%	14,0%	15,1%	11,1%	11,5%	15,9%	17,1%	100,0%
SECCIONAL 14	15,8%	15,1%	11,8%	12,0%	17,8%	17,2%	10,2%	100,0%
SECCIONAL 15	14,6%	15,8%	13,3%	11,1%	15,0%	16,8%	13,5%	100,0%
SECCIONAL 16	16,4%	14,4%	15,6%	13,8%	14,8%	12,9%	12,2%	100,0%
SECCIONAL 17	15,2%	16,2%	13,0%	14,7%	13,0%	14,2%	13,7%	100,0%
SECCIONAL 18	14,7%	15,2%	14,9%	16,4%	14,1%	12,9%	11,9%	100,0%
SECCIONAL 19	15,6%	13,7%	13,6%	15,7%	15,9%	12,2%	13,3%	100,0%
SECCIONAL 20	17,8%	18,9%	11,1%	11,1%	14,4%	15,6%	11,1%	100,0%
SECCIONAL 21	18,6%	14,3%	15,1%	14,4%	14,4%	14,3%	9,0%	100,0%
SECCIONAL 22	13,5%	13,9%	15,5%	11,5%	13,5%	15,5%	16,7%	100,0%
SECCIONAL 23	13,3%	14,4%	16,3%	15,5%	14,8%	11,4%	14,2%	100,0%
SECCIONAL 24	17,0%	14,4%	14,7%	12,9%	12,7%	15,6%	12,8%	100,0%
SECCIONAL 25	16,2%	16,5%	14,3%	13,1%	16,7%	10,2%	13,1%	100,0%
SIN CLASIFICAR	0,0%	0,0%	0,0%	0,0%	0,0%	0,0%	0,0%	100,0%
TOTAL	15,1%	14,6%	14,7%	13,3%	14,8%	14,0%	13,4%	100,0%

**TABLA 11. Denuncias de Rapiña según Seccional y tipo de víctima - Porcentaje
(Montevideo - 1º de Enero al 30 de Junio de 2018)**

	TRANSEUNTE	COMERCIO	MOTOCICLISTA	REPARTIDOR	TAXIMETRISTA	OMNIBUS	OTROS Y SIN CLASIFICAR	TOTAL
SECCIONAL 1	84,0%	8,0%	0,0%	0,0%	1,3%	1,3%	5,3%	100,0%
SECCIONAL 2	77,2%	11,7%	0,7%	1,4%	0,0%	0,0%	9,0%	100,0%
SECCIONAL 3	66,3%	14,5%	2,4%	0,0%	3,0%	1,2%	12,7%	100,0%
SECCIONAL 4	59,5%	13,0%	1,5%	3,5%	1,5%	1,5%	19,5%	100,0%
SECCIONAL 5	74,7%	12,0%	0,5%	1,3%	0,0%	0,5%	10,9%	100,0%
SECCIONAL 6	38,5%	30,4%	3,7%	3,0%	2,2%	2,2%	20,0%	100,0%
SECCIONAL 7	48,8%	16,5%	4,6%	3,6%	5,0%	0,0%	21,5%	100,0%
SECCIONAL 8	50,1%	6,3%	10,1%	6,4%	1,0%	0,8%	25,3%	100,0%
SECCIONAL 9	57,3%	10,8%	1,9%	1,3%	2,9%	1,0%	24,8%	100,0%
SECCIONAL 10	59,4%	16,9%	1,1%	1,9%	0,4%	0,4%	19,9%	100,0%
SECCIONAL 11	65,8%	3,2%	3,7%	0,5%	0,5%	0,2%	26,0%	100,0%
SECCIONAL 12	40,9%	15,0%	8,0%	4,2%	3,2%	4,0%	24,7%	100,0%
SECCIONAL 13	46,6%	10,1%	4,5%	5,6%	7,0%	1,0%	25,2%	100,0%
SECCIONAL 14	55,4%	5,0%	4,4%	3,5%	0,8%	1,0%	29,9%	100,0%
SECCIONAL 15	59,3%	6,6%	6,8%	2,7%	4,1%	2,1%	18,3%	100,0%
SECCIONAL 16	52,3%	6,4%	10,5%	4,0%	5,6%	0,9%	20,1%	100,0%
SECCIONAL 17	43,1%	4,2%	16,3%	2,5%	9,5%	4,1%	20,2%	100,0%
SECCIONAL 18	46,7%	8,0%	20,4%	3,2%	3,1%	1,9%	16,6%	100,0%
SECCIONAL 19	42,2%	6,6%	14,5%	12,8%	4,8%	2,1%	17,0%	100,0%
SECCIONAL 20	17,8%	6,7%	46,7%	2,2%	5,6%	2,2%	18,9%	100,0%
SECCIONAL 21	48,9%	6,0%	11,8%	8,6%	2,3%	0,2%	22,2%	100,0%
SECCIONAL 22	38,1%	4,8%	28,2%	8,3%	1,2%	0,0%	19,4%	100,0%
SECCIONAL 23	35,1%	4,9%	31,6%	7,7%	1,7%	2,4%	16,6%	100,0%
SECCIONAL 24	57,2%	6,1%	13,9%	2,2%	4,3%	0,7%	15,7%	100,0%
SECCIONAL 25	56,9%	3,6%	11,6%	1,2%	1,2%	1,2%	24,2%	100,0%
SIN CLASIFICAR	0,0%	0,0%	0,0%	0,0%	0,0%	0,0%	0,0%	100,0%
TOTAL	50,7%	7,9%	11,4%	4,6%	3,6%	1,6%	20,2%	100,0%

GRÁFICO 10



DENUNCIAS DE HURTO

GRÁFICO 11

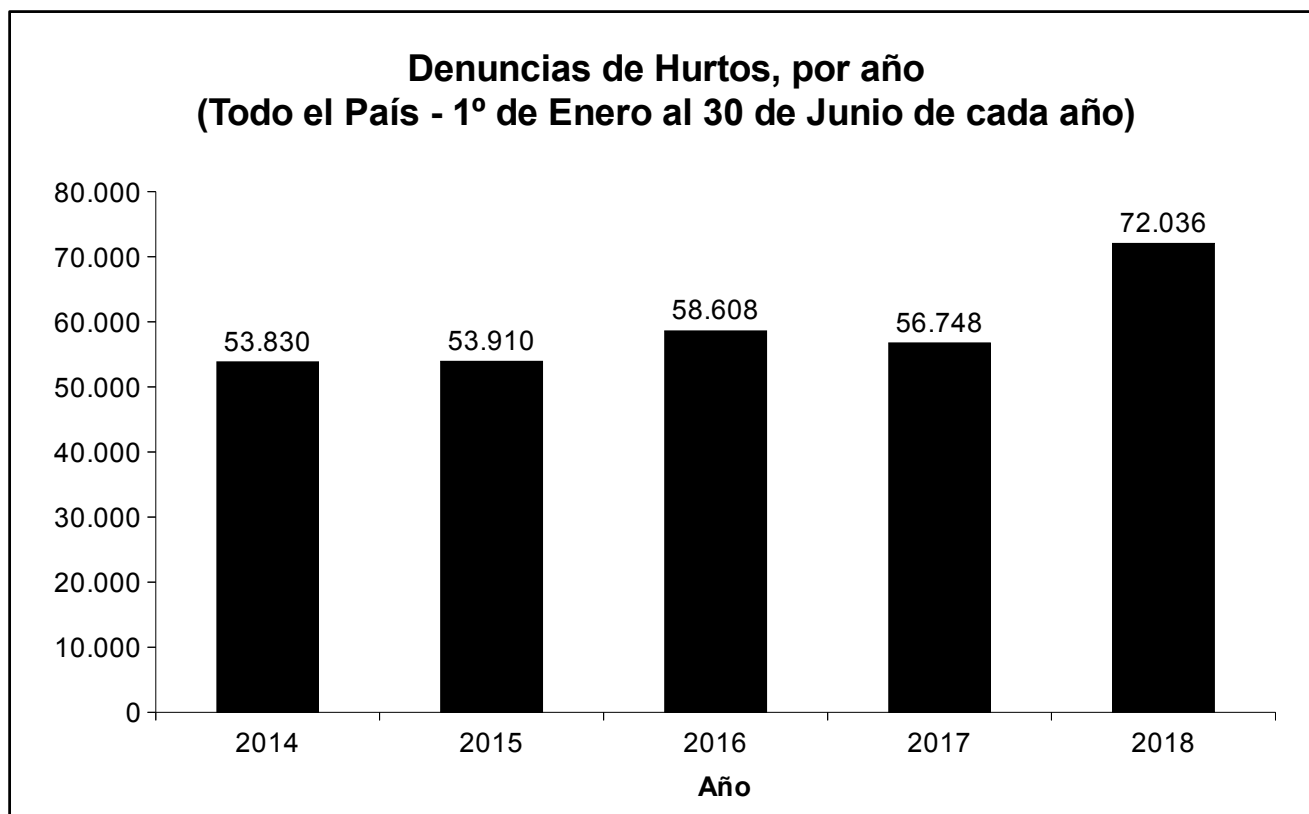
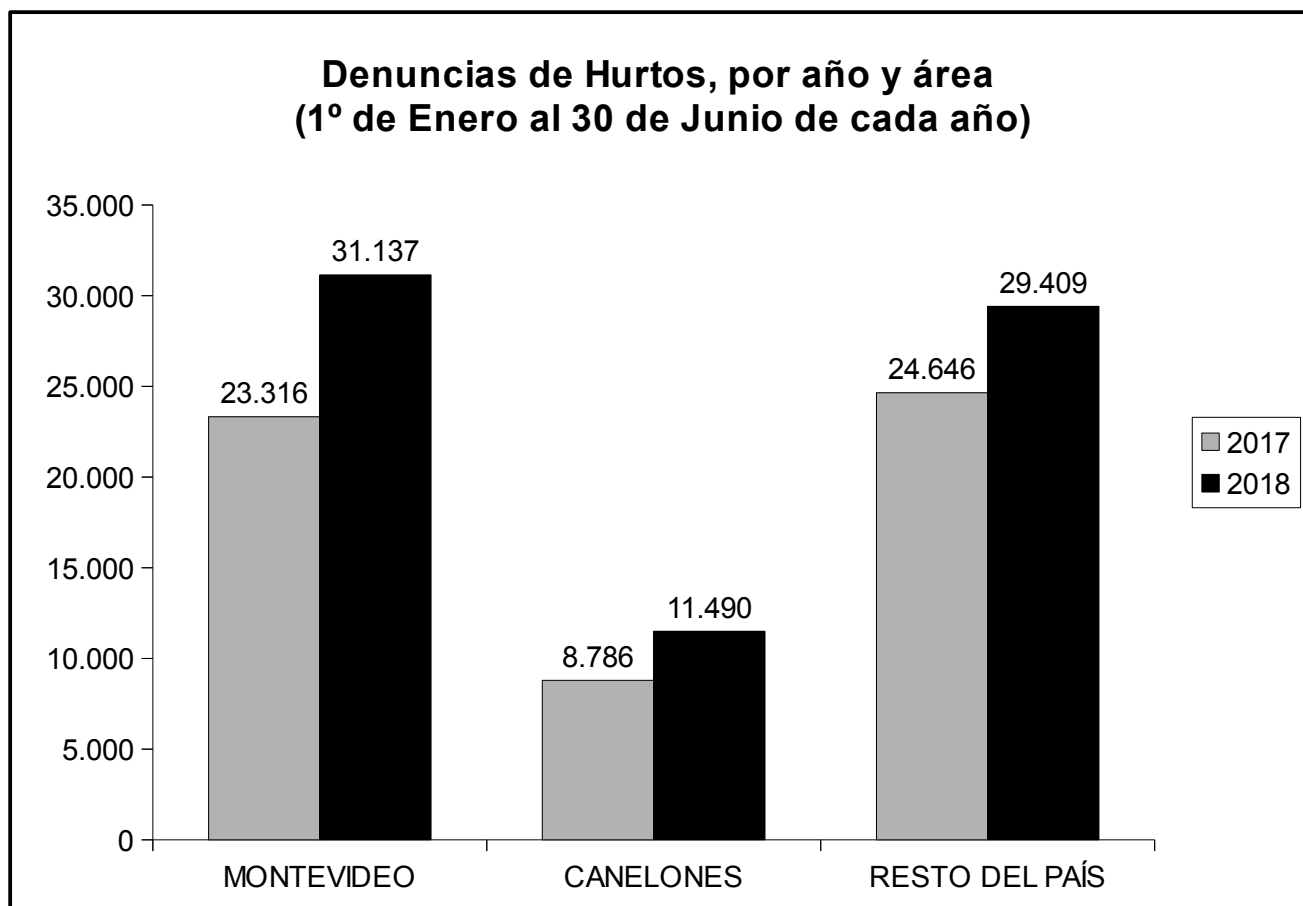


TABLA 12. Variaciones Porcentuales interanuales en Denuncias de Hurtos
(Todo el País - 1° de Enero al 30 de Junio de cada año)

2014 vs 2018	2015 vs 2018	2016 vs 2018	2017 vs 2018
33,8%	33,6%	22,9%	26,9%

GRÁFICO 12



NOTA: Los datos sobre hurtos se ingresan al Sistema de Gestión Policial con cierta lentitud, en virtud de su gran volumen. Es muy probable, por lo tanto, que a la fecha en que fue producido el presente informe, algunas denuncias correspondientes al año 2018 todavía no hubieran sido cargadas. ***Es virtualmente seguro, en este sentido, que los datos que se muestran para 2018, subestimen algo la cantidad de hurtos ocurrida en el período.***

**TABLA 13. Denuncias de Hurtos, por año y área – Variación Porcentual
(1° de Enero al 30 de Junio de cada año)**

	2017	2018	VARIACIÓN
MONTEVIDEO	23.316	31.137	33,5%
CANELONES	8.786	11.490	30,8%
RESTO DEL PAÍS	24.646	29.409	19,3%
TOTAL NACIONAL	56.748	72.036	26,9%

GRÁFICO 13

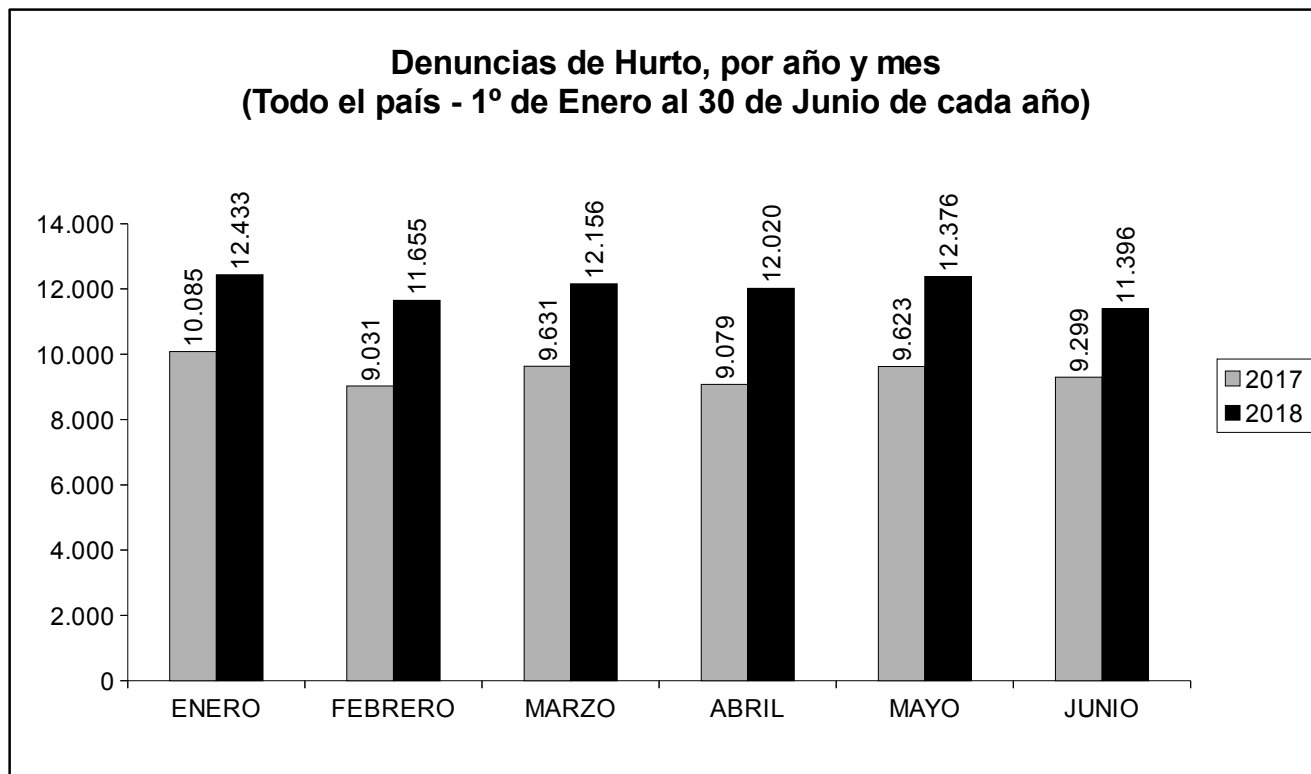


TABLA 14. Denuncias de Hurto, según Departamento y Año**(1° de Enero al 30 de Junio de cada año)**

	2017	2018	VARIACIÓN
MONTEVIDEO	23.316	31.137	33,5%
CANELONES	8.786	11.490	30,8%
ARTIGAS	1.316	1.647	25,2%
CERRO LARGO	872	1.207	38,4%
COLONIA	1.584	1.971	24,4%
DURAZNO	1.003	1.207	20,3%
FLORES	256	396	54,7%
FLORIDA	712	747	4,9%
LAVALLEJA	1.023	1.009	-1,4%
MALDONADO	4.718	6.238	32,2%
PAYSANDU	1.928	2.635	36,7%
RIO NEGRO	621	743	19,6%
RIVERA	1.217	1.358	11,6%
ROCHA	2.384	2.617	9,8%
SALTO	2.894	2.978	2,9%
SAN JOSE	1.576	1.815	15,2%
SORIANO	926	944	1,9%
TACUAREMBO	792	907	14,5%
TREINTA Y TRES	824	990	20,1%
TOTAL NACIONAL	56.748	72.036	26,9%

TABLA 15. Denuncias de Hurtos, según Barrio – Orden decreciente
(Montevideo – 1° de Enero al 30 de Junio de 2018)

	DENUNCIAS	PORCENTAJE	ACUMULADO
UNION	1.582	5,1%	5,1%
CORDON	1.469	4,7%	9,8%
POCITOS	1.221	3,9%	13,7%
BUCEO	1.155	3,7%	17,4%
CENTRO	1.120	3,6%	21,0%
PQUE BATLLE VILLA DOLORES	1.049	3,4%	24,4%
TRES CRUCES	918	2,9%	27,3%
MALVIN	871	2,8%	30,1%
PRADO NUEVA SAVONA	799	2,6%	32,7%
PEÑAROL LAVALLEJA	706	2,3%	35,0%
COLON CENTRO Y NOROESTE	659	2,1%	37,1%
SAYAGO	626	2,0%	39,1%
PUNTA CARRETAS	617	2,0%	41,1%
MERCADO MODELO Y BOLIVAR	594	1,9%	43,0%
CIUDAD VIEJA	593	1,9%	44,9%
CASAVALLE	532	1,7%	46,6%
PIEDRAS BLANCAS	526	1,7%	48,3%
AGUADA	514	1,7%	49,9%
AIRES PUROS	514	1,7%	51,6%
PASO DE LAS DURANAS	485	1,6%	53,2%
BELVEDERE	480	1,5%	54,7%
NUEVO PARIS	475	1,5%	56,2%
LEZICA MELILLA	463	1,5%	57,7%
BRAZO ORIENTAL	456	1,5%	59,2%
CARRASCO	452	1,5%	60,6%
PASO DE LA ARENA	443	1,4%	62,0%
PUNTA RIELES BELLA ITALIA	442	1,4%	63,5%
VILLA GARCIA MANGA RURAL	440	1,4%	64,9%
PARQUE RODO	429	1,4%	66,3%
LARRAÑAGA	417	1,3%	67,6%
CERRO	413	1,3%	68,9%
LA PALOMA TOMKINSON	395	1,3%	70,2%
LAS ACACIAS	388	1,2%	71,4%
PALERMO	380	1,2%	72,7%
VILLA ESPAÑOLA	373	1,2%	73,9%
OTROS BARRIOS	8.086	26,0%	99,8%
SIN CLASIFICAR	55	0,2%	100,0%
TOTAL	31.137	100,0%	

GRÁFICO 14

**Denuncias de Hurto, según Seccional y año
(Montevideo - 1º de Enero al 30 de Junio de cada año)**

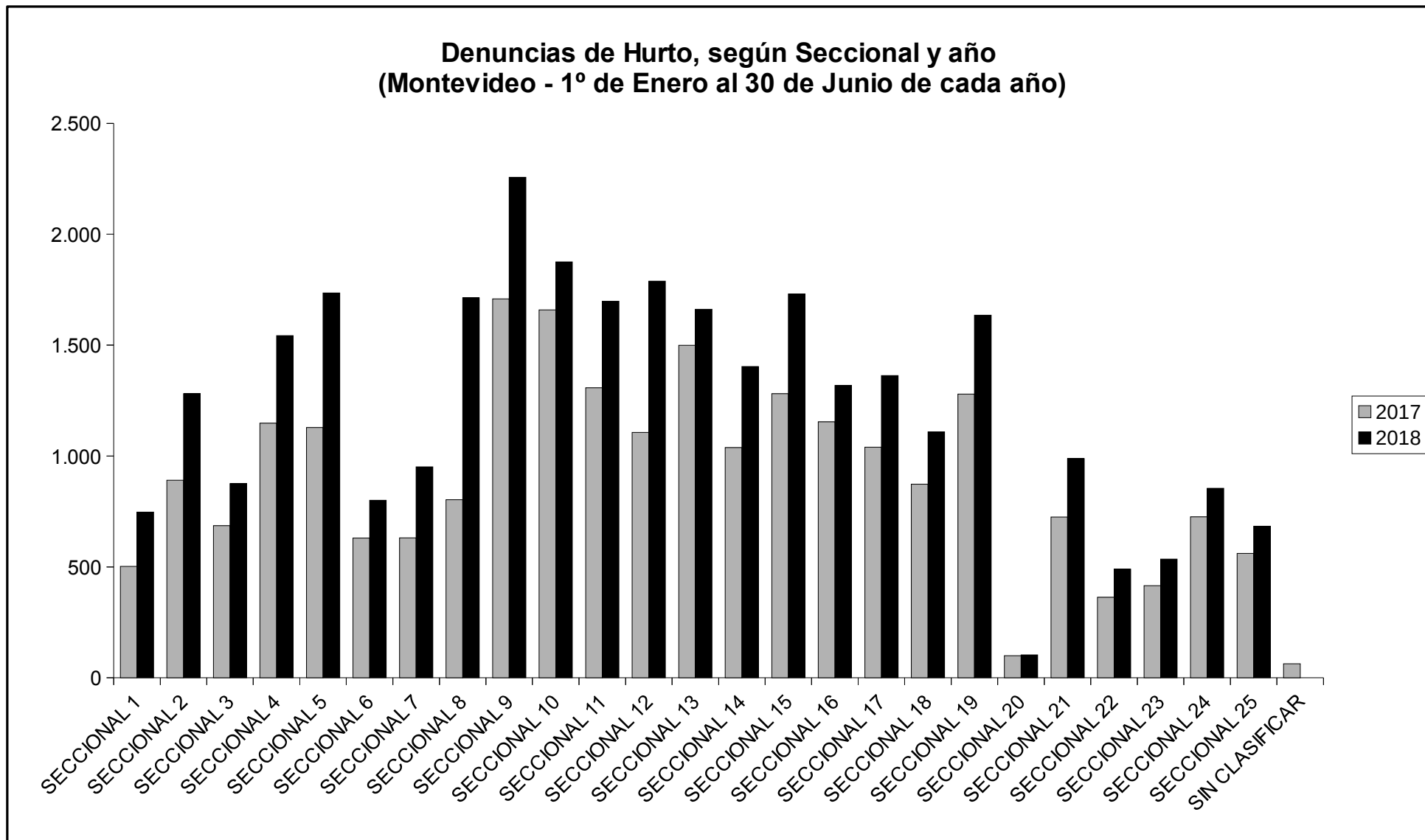


TABLA 16. Evolución mensual de las Denuncias de Hurto, según Seccional (Montevideo - 1º de Enero al 30 de Junio de 2018)

	ENERO	FEBRERO	MARZO	ABRIL	MAYO	JUNIO
SECCIONAL 1	124	104	135	126	138	120
SECCIONAL 2	205	189	202	233	268	184
SECCIONAL 3	139	120	141	167	158	151
SECCIONAL 4	211	212	266	273	284	297
SECCIONAL 5	267	198	282	306	373	309
SECCIONAL 6	98	112	122	203	116	149
SECCIONAL 7	128	140	173	176	160	174
SECCIONAL 8	147	258	313	412	336	247
SECCIONAL 9	383	328	370	386	426	364
SECCIONAL 10	307	303	319	315	346	285
SECCIONAL 11	381	315	311	243	257	191
SECCIONAL 12	215	235	420	356	299	263
SECCIONAL 13	280	242	289	340	257	254
SECCIONAL 14	272	211	272	226	201	221
SECCIONAL 15	313	245	245	272	341	315
SECCIONAL 16	235	210	196	222	238	217
SECCIONAL 17	245	261	244	230	204	178
SECCIONAL 18	204	217	157	184	196	151
SECCIONAL 19	246	267	237	298	285	302
SECCIONAL 20	18	22	27	11	17	8
SECCIONAL 21	136	135	192	168	183	174
SECCIONAL 22	62	69	96	92	94	77
SECCIONAL 23	124	90	90	86	88	57
SECCIONAL 24	145	118	133	125	187	146
SECCIONAL 25	130	114	102	110	107	120
SIN CLASIFICAR	0	0	0	0	0	0
TOTAL	5.015	4.715	5.334	5.560	5.559	4.954

**TABLA 17. Denuncias de Hurtos, según Seccional – Orden decreciente
(Montevideo – 1° de Enero al 30 de Junio de 2018)**

	DENUNCIAS	PORCENTAJE	ACUMULADO
SECCIONAL 9	2.257	7,2%	7,2%
SECCIONAL 10	1.875	6,0%	13,3%
SECCIONAL 12	1.788	5,7%	19,0%
SECCIONAL 5	1.735	5,6%	24,6%
SECCIONAL 15	1.731	5,6%	30,1%
SECCIONAL 8	1.713	5,5%	35,6%
SECCIONAL 11	1.698	5,5%	41,1%
SECCIONAL 13	1.662	5,3%	46,4%
SECCIONAL 19	1.635	5,3%	51,7%
SECCIONAL 4	1.543	5,0%	56,6%
SECCIONAL 14	1.403	4,5%	61,1%
SECCIONAL 17	1.362	4,4%	65,5%
SECCIONAL 16	1.318	4,2%	69,8%
SECCIONAL 2	1.281	4,1%	73,9%
SECCIONAL 18	1.109	3,6%	77,4%
SECCIONAL 21	988	3,2%	80,6%
SECCIONAL 7	951	3,1%	83,7%
SECCIONAL 3	876	2,8%	86,5%
SECCIONAL 24	854	2,7%	89,2%
SECCIONAL 6	800	2,6%	91,8%
SECCIONAL 1	747	2,4%	94,2%
SECCIONAL 25	683	2,2%	96,4%
SECCIONAL 23	535	1,7%	98,1%
SECCIONAL 22	490	1,6%	99,7%
SECCIONAL 20	103	0,3%	100,0%
SIN CLASIFICAR	0	0,0%	100,0%
TOTAL	31.137	100,0%	

GRÁFICO 15

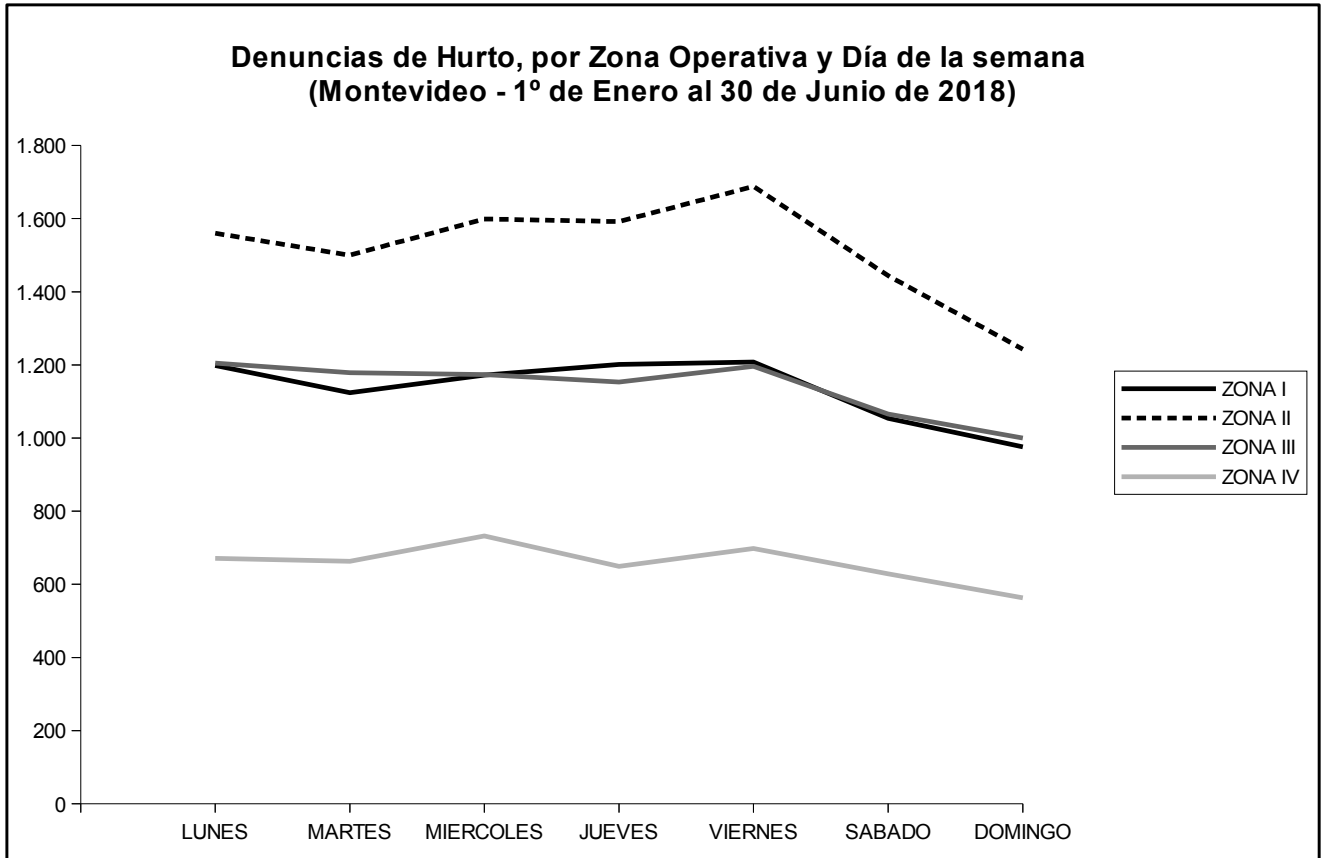


TABLA 18. Hurtos según Seccional y día de la semana - Porcentaje

(Montevideo - 1º de Enero al 30 de Junio de 2018)

	LUNES	MARTES	MIERCOLES	JUEVES	VIERNES	SABADO	DOMINGO	TOTAL
SECCIONAL 1	13,9%	14,3%	13,7%	13,1%	15,8%	14,6%	14,6%	100,0%
SECCIONAL 2	14,4%	14,4%	15,9%	16,7%	15,0%	10,9%	12,7%	100,0%
SECCIONAL 3	13,4%	14,3%	13,5%	16,4%	17,0%	11,2%	14,3%	100,0%
SECCIONAL 4	15,4%	14,8%	16,2%	13,4%	14,7%	13,3%	12,2%	100,0%
SECCIONAL 5	14,9%	12,9%	13,9%	15,7%	16,1%	13,9%	12,6%	100,0%
SECCIONAL 6	16,5%	15,1%	15,1%	15,9%	12,6%	14,9%	9,9%	100,0%
SECCIONAL 7	17,2%	14,3%	14,2%	14,5%	14,9%	14,9%	9,9%	100,0%
SECCIONAL 8	13,0%	15,8%	13,7%	15,4%	15,6%	14,2%	12,4%	100,0%
SECCIONAL 9	14,9%	14,2%	16,3%	16,0%	16,6%	12,9%	9,1%	100,0%
SECCIONAL 10	15,8%	14,9%	13,7%	13,9%	15,1%	13,7%	12,9%	100,0%
SECCIONAL 11	13,7%	13,3%	14,6%	16,4%	15,8%	13,5%	12,6%	100,0%
SECCIONAL 12	15,1%	13,7%	14,3%	14,2%	15,7%	14,4%	12,6%	100,0%
SECCIONAL 13	14,5%	13,8%	15,8%	14,8%	16,0%	12,9%	12,2%	100,0%
SECCIONAL 14	13,4%	13,6%	14,8%	12,8%	16,9%	16,3%	12,2%	100,0%
SECCIONAL 15	15,3%	14,8%	14,7%	15,4%	15,0%	12,8%	12,1%	100,0%
SECCIONAL 16	15,2%	16,2%	15,2%	14,4%	15,7%	12,4%	10,8%	100,0%
SECCIONAL 17	16,4%	14,4%	14,4%	14,5%	13,6%	12,6%	14,1%	100,0%
SECCIONAL 18	15,2%	13,2%	16,8%	13,9%	14,8%	13,3%	12,9%	100,0%
SECCIONAL 19	14,3%	13,6%	16,1%	15,0%	15,2%	13,0%	12,7%	100,0%
SECCIONAL 20	14,6%	16,5%	8,7%	13,6%	13,6%	13,6%	19,4%	100,0%
SECCIONAL 21	14,0%	13,3%	16,6%	13,1%	16,4%	16,2%	10,5%	100,0%
SECCIONAL 22	14,5%	15,7%	13,3%	14,3%	13,5%	15,1%	13,7%	100,0%
SECCIONAL 23	15,9%	13,5%	17,2%	13,3%	15,5%	11,4%	13,3%	100,0%
SECCIONAL 24	15,0%	16,7%	16,2%	13,9%	14,6%	12,6%	10,9%	100,0%
SECCIONAL 25	17,6%	15,7%	15,1%	13,8%	13,5%	12,3%	12,2%	100,0%
SIN CLASIFICAR	0,0%	0,0%	0,0%	0,0%	0,0%	0,0%	0,0%	100,0%
TOTAL	14,9%	14,3%	15,0%	14,8%	15,4%	13,5%	12,1%	100,0%

**TABLA 19. Hurtos según Seccional y tipo de víctima - Porcentaje
(Montevideo - 1º de Enero al 30 de Junio de 2018)**

	A TRANSEUNTE (ARREBATO)	DE VEHICULO	EN INT. DE VEHICULO	CASA DE FAMILIA	COMERCIO	OTROS	SIN DATOS	TOTAL
SECCIONAL 1	17,9%	3,6%	11,0%	4,1%	17,4%	25,6%	20,3%	100,0%
SECCIONAL 2	23,0%	6,7%	17,0%	4,9%	13,1%	25,1%	10,1%	100,0%
SECCIONAL 3	20,3%	8,1%	17,7%	4,5%	14,8%	21,9%	12,7%	100,0%
SECCIONAL 4	17,5%	21,3%	11,3%	8,4%	8,9%	24,4%	8,2%	100,0%
SECCIONAL 5	23,2%	15,5%	16,3%	4,3%	7,7%	26,5%	6,5%	100,0%
SECCIONAL 6	12,5%	25,8%	10,0%	9,5%	6,4%	26,0%	9,9%	100,0%
SECCIONAL 7	17,7%	17,1%	9,3%	13,5%	8,2%	26,8%	7,5%	100,0%
SECCIONAL 8	15,1%	11,2%	5,0%	11,4%	5,4%	45,6%	6,4%	100,0%
SECCIONAL 9	12,6%	25,5%	18,3%	6,8%	5,6%	21,0%	10,3%	100,0%
SECCIONAL 10	17,1%	12,4%	21,4%	6,8%	14,1%	19,5%	8,5%	100,0%
SECCIONAL 11	23,1%	11,2%	18,9%	15,1%	6,2%	17,7%	7,8%	100,0%
SECCIONAL 12	15,2%	15,4%	9,0%	13,5%	3,8%	36,6%	6,4%	100,0%
SECCIONAL 13	19,6%	18,5%	12,0%	12,4%	6,9%	18,2%	12,4%	100,0%
SECCIONAL 14	12,0%	8,3%	21,5%	22,2%	4,8%	20,4%	10,8%	100,0%
SECCIONAL 15	22,4%	7,6%	11,2%	13,6%	11,7%	25,0%	8,6%	100,0%
SECCIONAL 16	31,8%	9,1%	7,6%	14,9%	3,5%	24,3%	8,8%	100,0%
SECCIONAL 17	16,6%	13,8%	3,5%	20,0%	3,5%	32,2%	10,4%	100,0%
SECCIONAL 18	24,7%	10,6%	2,9%	19,0%	4,9%	19,9%	18,0%	100,0%
SECCIONAL 19	19,9%	11,9%	6,9%	20,9%	6,7%	22,7%	11,1%	100,0%
SECCIONAL 20	9,7%	17,5%	7,8%	21,4%	7,8%	21,4%	14,6%	100,0%
SECCIONAL 21	29,5%	12,0%	4,6%	21,7%	5,9%	14,4%	12,0%	100,0%
SECCIONAL 22	18,4%	12,7%	4,3%	20,0%	5,7%	29,2%	9,8%	100,0%
SECCIONAL 23	12,5%	18,3%	5,4%	17,6%	4,7%	9,9%	31,6%	100,0%
SECCIONAL 24	19,1%	16,0%	2,9%	22,2%	5,0%	19,6%	15,1%	100,0%
SECCIONAL 25	28,0%	10,0%	5,6%	18,3%	4,8%	22,8%	10,5%	100,0%
SIN CLASIFICAR	0,0%	0,0%	0,0%	0,0%	0,0%	0,0%	0,0%	100,0%
TOTAL	19,3%	13,8%	11,6%	12,9%	7,5%	24,5%	10,4%	100,0%

VEHÍCULOS HURTADOS

GRÁFICO 16

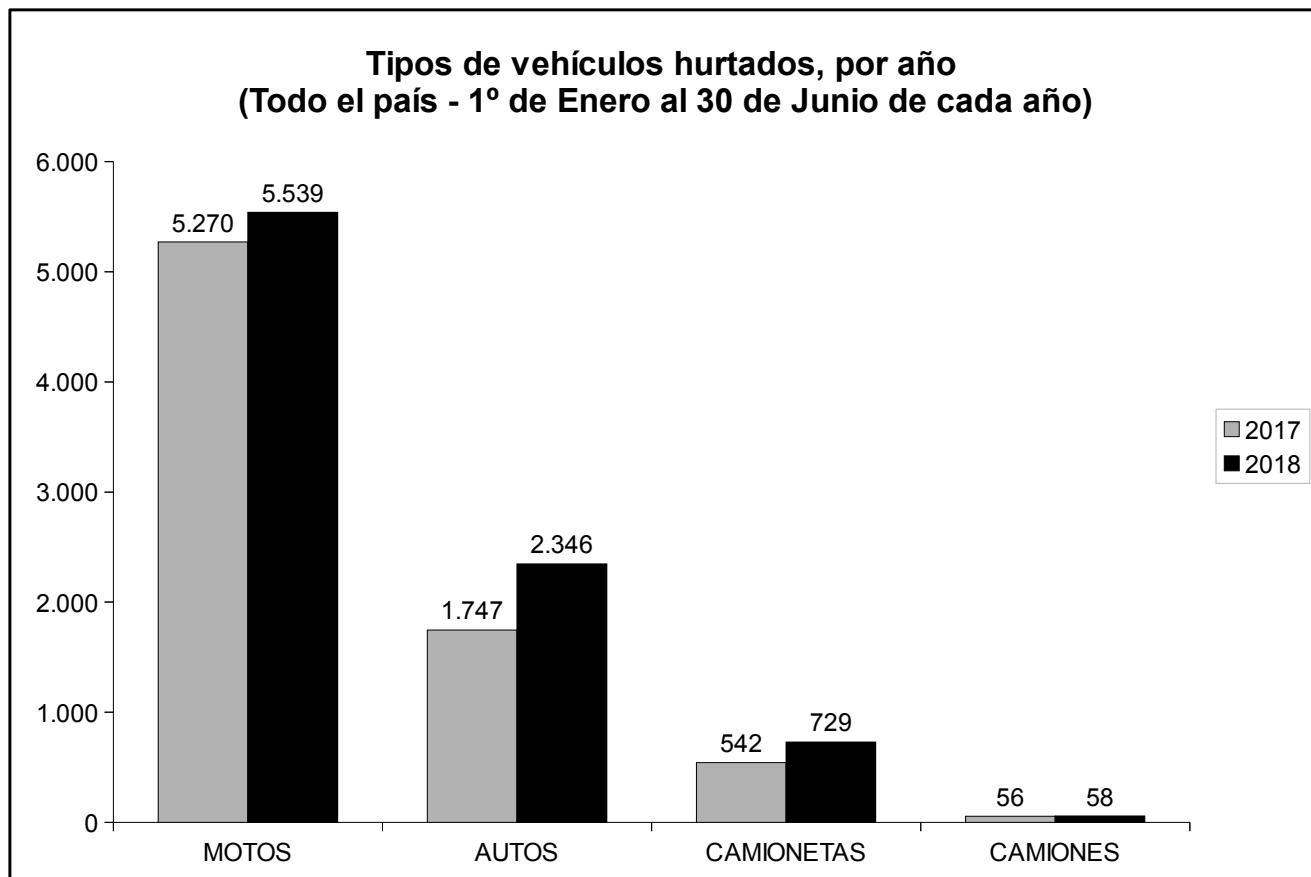


TABLA 20. Tipos de vehículos hurtados, por año – Variación porcentual
(Todo el país – 1º de Enero al 30 de Junio de cada año)

	2017	2018	VARIACIÓN
MOTOS	5.270	5.539	5,1%
AUTOS	1.747	2.346	34,3%
CAMIONETAS	542	729	34,5%
CAMIONES	56	58	3,6%
TOTAL	7.615	8.672	13,9%

GRÁFICO 17

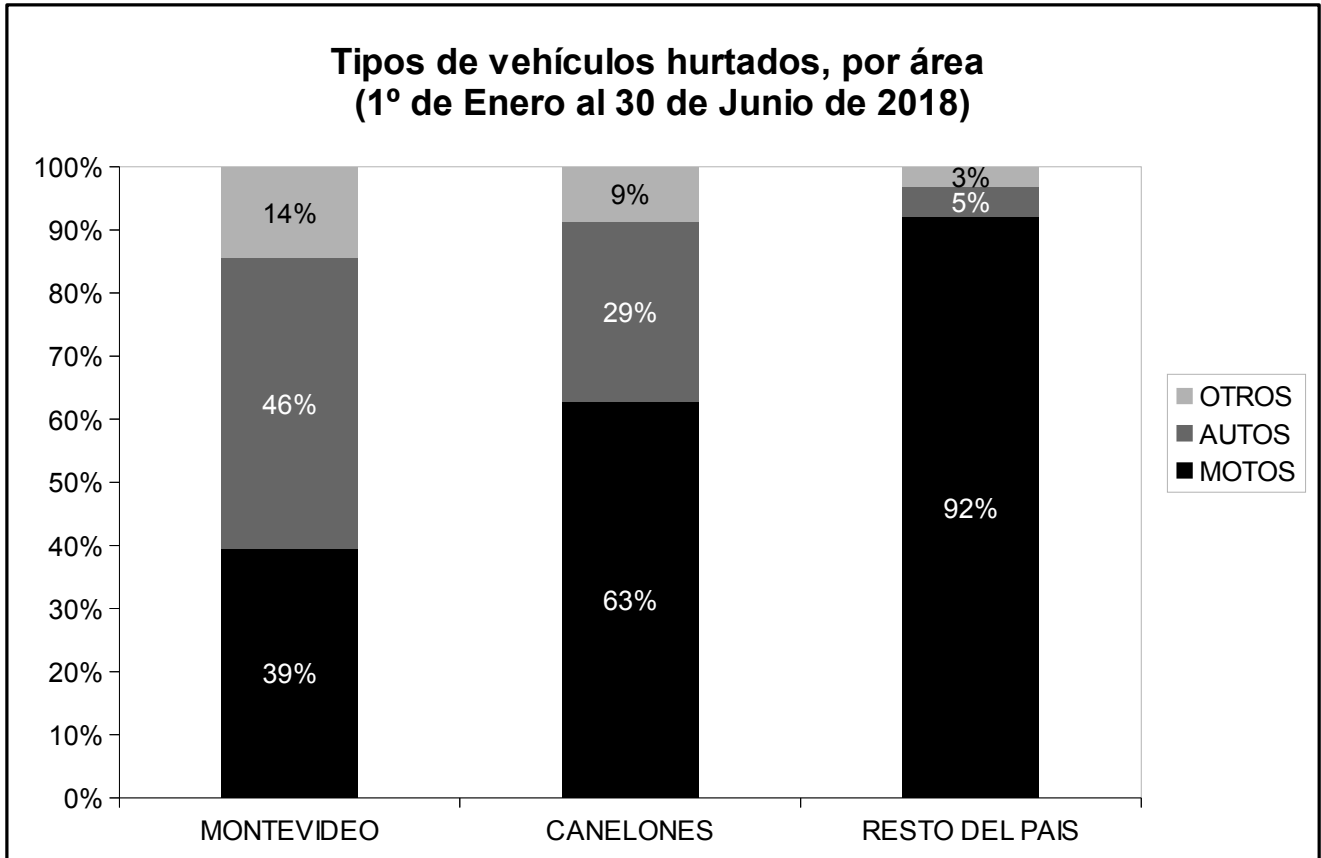


TABLA 21. Motos hurtadas, por año y área – Variación porcentual
(1º de Enero al 30 de Junio de cada año)

	2017	2018	VARIACIÓN
MONTEVIDEO	1.363	1.585	16,3%
CANELONES	772	702	-9,1%
RESTO DEL PAÍS	3.135	3.252	3,7%
TOTAL NACIONAL	5.270	5.539	5,1%

TABLA 22. Autos hurtados, por año y área – Variación porcentual
(1º de Enero al 30 de Junio de cada año)

	2017	2018	VARIACIÓN
MONTEVIDEO	1.424	1.852	30,1%
CANELONES	217	320	47,5%
RESTO DEL PAÍS	106	174	64,2%
TOTAL NACIONAL	1.747	2.346	34,3%

GRÁFICO 18

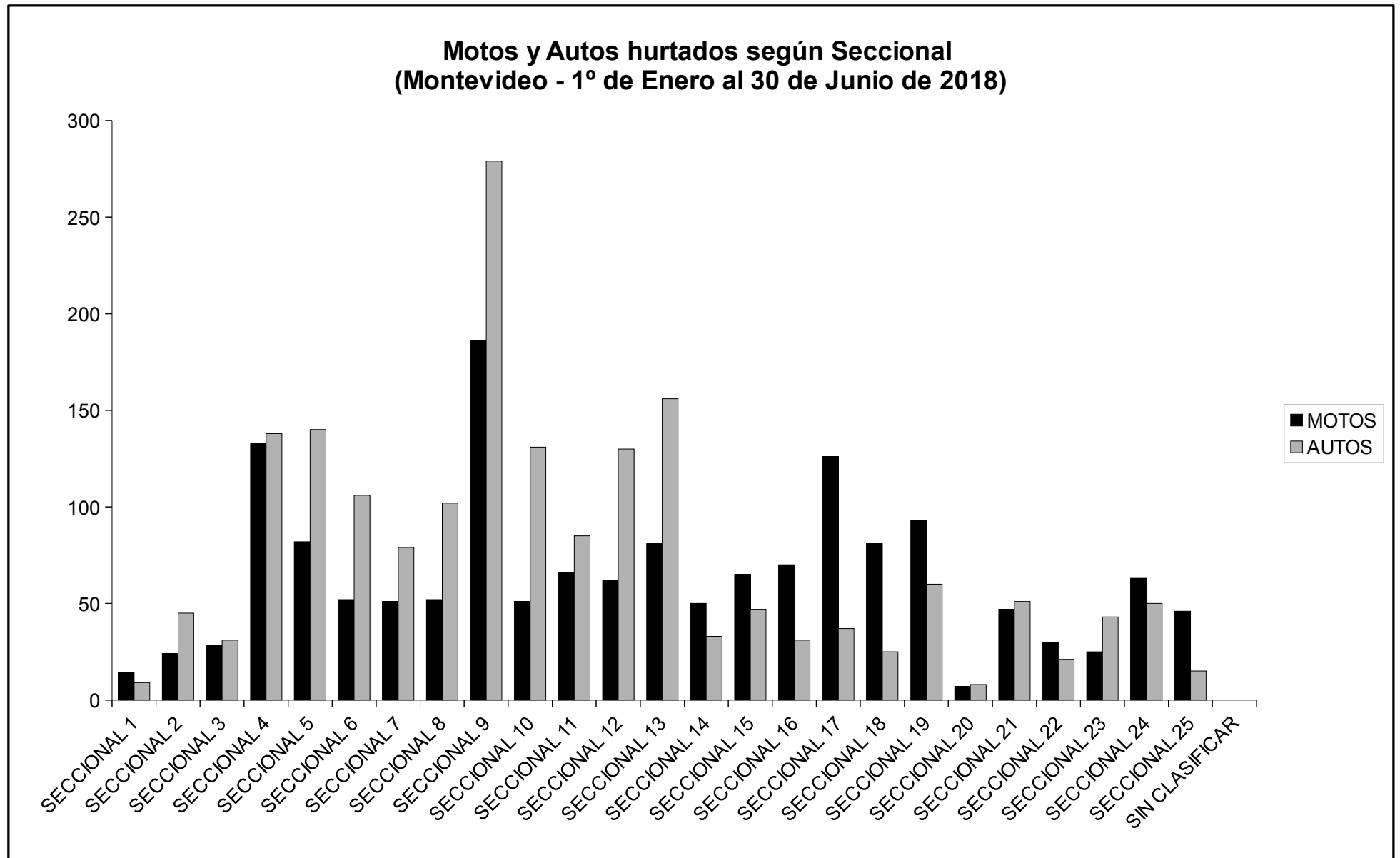


TABLA 23. Motos hurtadas, según Seccional – Orden decreciente**(Montevideo - 1º de Enero al 30 de Junio de 2018)**

	MOTOS	PORCENTAJE	ACUMULADO
SECCIONAL 9	186	11,7%	11,7%
SECCIONAL 4	133	8,4%	20,1%
SECCIONAL 17	126	7,9%	28,1%
SECCIONAL 19	93	5,9%	33,9%
SECCIONAL 5	82	5,2%	39,1%
SECCIONAL 13	81	5,1%	44,2%
SECCIONAL 18	81	5,1%	49,3%
SECCIONAL 16	70	4,4%	53,8%
SECCIONAL 11	66	4,2%	57,9%
SECCIONAL 15	65	4,1%	62,0%
SECCIONAL 24	63	4,0%	66,0%
SECCIONAL 12	62	3,9%	69,9%
SECCIONAL 6	52	3,3%	73,2%
SECCIONAL 8	52	3,3%	76,5%
SECCIONAL 7	51	3,2%	79,7%
SECCIONAL 10	51	3,2%	82,9%
SECCIONAL 14	50	3,2%	86,1%
SECCIONAL 21	47	3,0%	89,0%
SECCIONAL 25	46	2,9%	91,9%
SECCIONAL 22	30	1,9%	93,8%
SECCIONAL 3	28	1,8%	95,6%
SECCIONAL 23	25	1,6%	97,2%
SECCIONAL 2	24	1,5%	98,7%
SECCIONAL 1	14	0,9%	99,6%
SECCIONAL 20	7	0,4%	100,0%
SIN CLASIFICAR	0	0,0%	100,0%
TOTAL	1.585	100,0%	

TABLA 24. Autos hurtados, según Seccional – Orden decreciente**(Montevideo - 1º de Enero al 30 de Junio de 2018)**

	AUTOS	PORCENTAJE	ACUMULADO
SECCIONAL 9	279	15,1%	15,1%
SECCIONAL 13	156	8,4%	23,5%
SECCIONAL 5	140	7,6%	31,0%
SECCIONAL 4	138	7,5%	38,5%
SECCIONAL 10	131	7,1%	45,6%
SECCIONAL 12	130	7,0%	52,6%
SECCIONAL 6	106	5,7%	58,3%
SECCIONAL 8	102	5,5%	63,8%
SECCIONAL 11	85	4,6%	68,4%
SECCIONAL 7	79	4,3%	72,7%
SECCIONAL 19	60	3,2%	75,9%
SECCIONAL 21	51	2,8%	78,7%
SECCIONAL 24	50	2,7%	81,4%
SECCIONAL 15	47	2,5%	83,9%
SECCIONAL 2	45	2,4%	86,3%
SECCIONAL 23	43	2,3%	88,7%
SECCIONAL 17	37	2,0%	90,7%
SECCIONAL 14	33	1,8%	92,4%
SECCIONAL 3	31	1,7%	94,1%
SECCIONAL 16	31	1,7%	95,8%
SECCIONAL 18	25	1,3%	97,1%
SECCIONAL 22	21	1,1%	98,3%
SECCIONAL 25	15	0,8%	99,1%
SECCIONAL 1	9	0,5%	99,6%
SECCIONAL 20	8	0,4%	100,0%
SIN CLASIFICAR	0	0,0%	100,0%
TOTAL	1.852	100,0%	