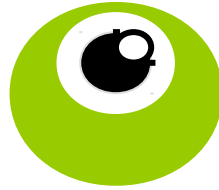




OBSERVATORIO NACIONAL
SOBRE
VIOLENCIA Y CRIMINALIDAD



MINISTERIO DEL INTERIOR

DIVISION DE ESTADISTICAS Y ANALISIS ESTRATEGICO



DENUNCIAS DE RAPIÑA Y HURTO
1º de Enero al 31 de Diciembre
(2017 – 2018)

FECHA DE ELABORACIÓN: 11 DE MARZO DE 2019

TABLA DE CONTENIDO

SECCIÓN	PÁGINA
Definiciones.....	2
Notas Introdutorias.....	3
Denuncias de Rapiña.....	4
Denuncias de Hurto.....	16
Anexo A: Datos adicionales sobre Denuncias de Rapiña.....	25
Anexo B: Datos adicionales sobre Denuncias de Hurto.....	32

DEFINICIONES

RAPIÑA: se clasifican como Rapiñas todos los incidentes en que se sustrajo o intentó sustraer, por medio de la fuerza o amenaza de uso de la fuerza, cualquier objeto o propiedad, al cuidado o bajo la custodia de otra o varias personas.

HURTO: se entiende por hurto cualquier acto que implique sustraer, tomar o apartar ilegalmente cualquier propiedad o bien mueble de la posesión, control o custodia legítimos de cualquier persona. A modo de ejemplo, incluye delitos como el hurto de vehículos de motor, el hurto de piezas de vehículos, el hurto de efectos depositados en el interior de viviendas y vehículos, el hurto de artículos comerciales del interior de tiendas, el “arrebato” de carteras o teléfonos celulares, el hurto de bicicletas, etc.; siempre y cuando ninguno de estos hechos impliquen violencia abierta, la amenaza de violencia o el fraude.

NOTAS INTRODUCTORIAS

NOTA 1: La información del presente informe refiere a hechos muy numerosos, cuyo registro administrativo e informático puede sufrir retrasos debido a dicho volumen. En particular, debido a la sobrecarga de trabajo, algunas unidades operativas de la Policía incurren en retrasos en el ingreso de denuncias de Hurto en el Sistema Informático del Ministerio del Interior. **En general, el efecto de esta situación es producir una ligera subestimación en las cifras correspondientes al año 2018 que muestra el informe.** Aunque dicha subestimación no altera sustancialmente las tendencias y patrones que se desprenden del informe, se debe tener presente que las cifras correspondientes a 2018 (particularmente las correspondientes a denuncias de Hurto) todavía pueden sufrir cambios menores.

NOTA 2: Algunos datos pueden diferir levemente de los divulgados en informes anteriores. Tales diferencias obedecen a múltiples motivos: retrasos en el registro de hechos en los sistemas informáticos del Ministerio del Interior, cambios en la tipificación judicial de ciertos hechos (por ejemplo entre el auto de procesamiento y la sentencia), etc.

NOTA 3: Salvo mención expresa, toda la información referente a Denuncias de Rapiñas y de Hurtos incluye tanto delitos consumados como en grado de tentativa.

DENUNCIAS DE RAPIÑA

TABLA 1. Denuncias de Rapiña, por año y consumación – Variación Porcentual

(1º de Enero al 31 de Diciembre de cada año)

	2017	2018	VARIACIÓN
CONSUMADAS	17.956	27.798	54,8%
TENTATIVAS	1.485	2.106	41,8%
TOTAL	19.441	29.904	53,8%

TABLA 2. Denuncias de Rapiña, por año y área – Variación Porcentual

(1º de Enero al 31 de Diciembre de cada año)

	2017	2018	VARIACIÓN
MONTEVIDEO	15.680	23.495	49,8%
CANELONES	2.426	4.199	73,1%
RESTO DEL PAÍS	1.335	2.210	65,5%
TOTAL NACIONAL	19.441	29.904	53,8%

GRÁFICO 1

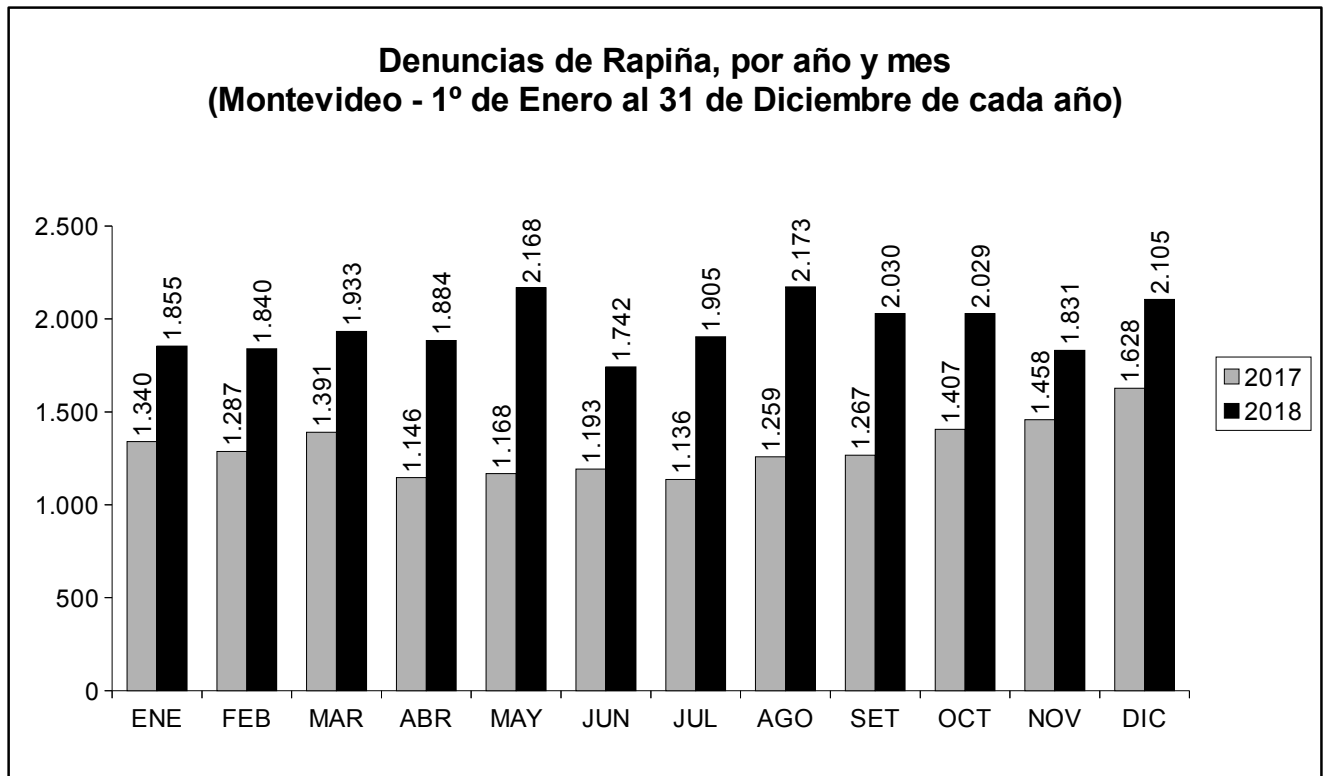


GRÁFICO 2

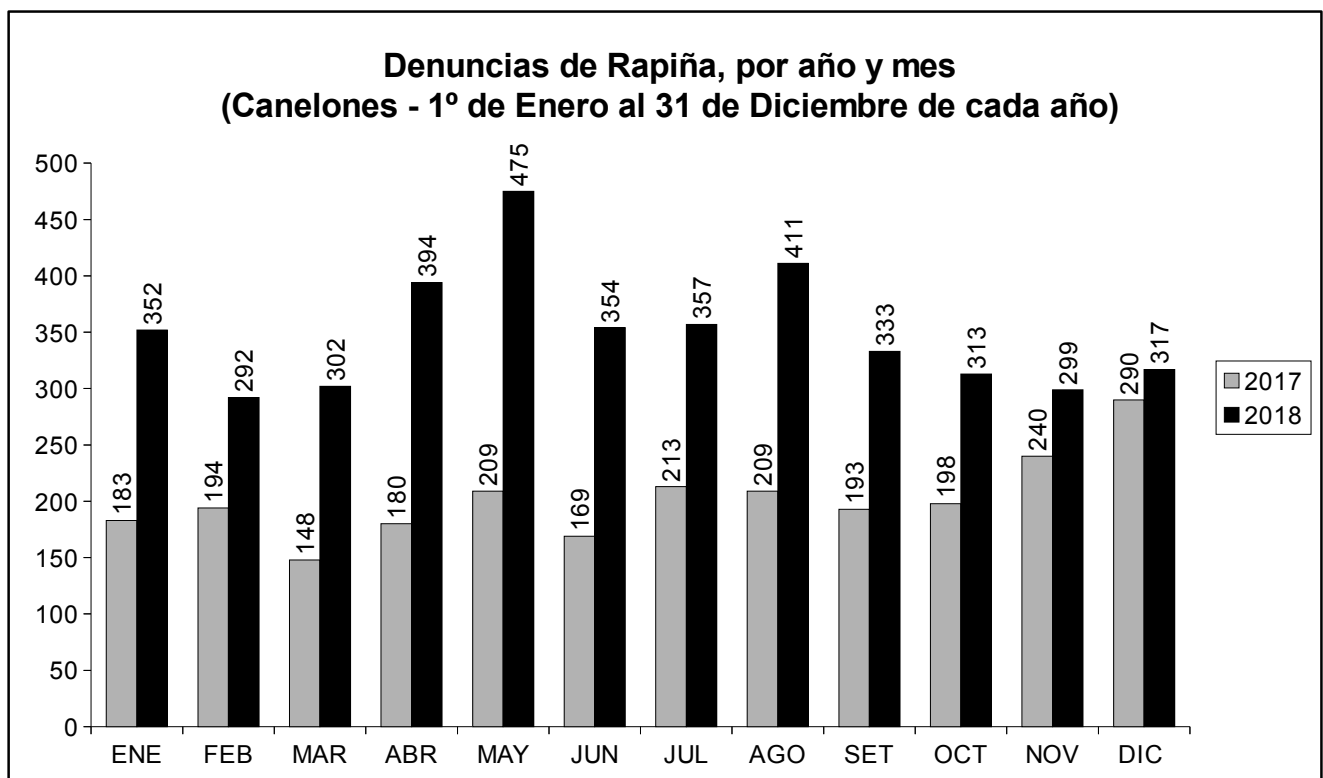


GRÁFICO 3

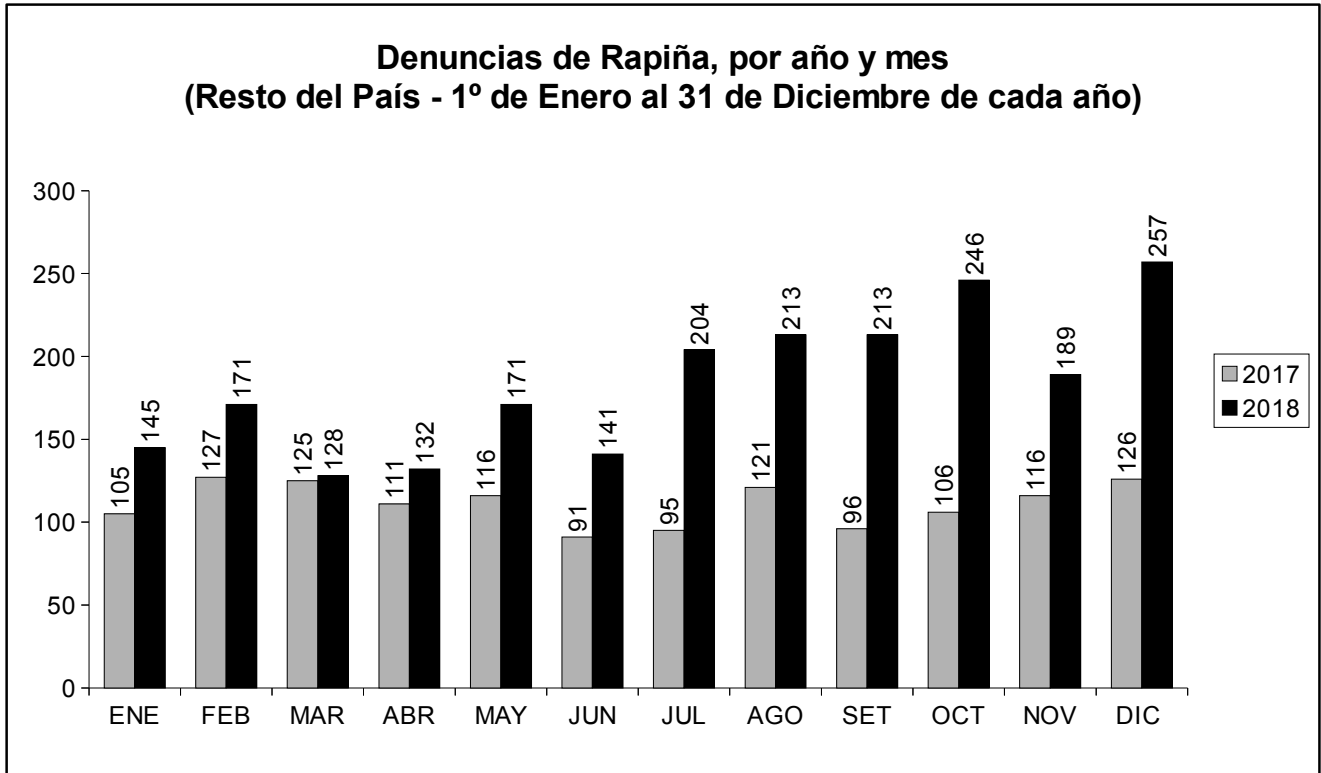


TABLA 3. Denuncias de Rapiña, según Departamento y Año**(1º de Enero al 31 de Diciembre de cada año)**

	2017	2018	DIFERENCIA
MONTEVIDEO	15.680	23.495	7.815
CANELONES	2.426	4.199	1.773
ARTIGAS	34	64	30
CERRO LARGO	32	43	11
COLONIA	35	74	39
DURAZNO	34	42	8
FLORES	19	15	-4
FLORIDA	19	19	0
LAVALLEJA	27	39	12
MALDONADO	293	558	265
PAYSANDÚ	102	150	48
RIO NEGRO	21	40	19
RIVERA	112	176	64
ROCHA	74	110	36
SALTO	164	300	136
SAN JOSÉ	256	442	186
SORIANO	60	70	10
TACUAREMBÓ	35	42	7
TREINTA Y TRES	18	26	8
TOTAL NACIONAL	19.441	29.904	10.463

GRÁFICO 4

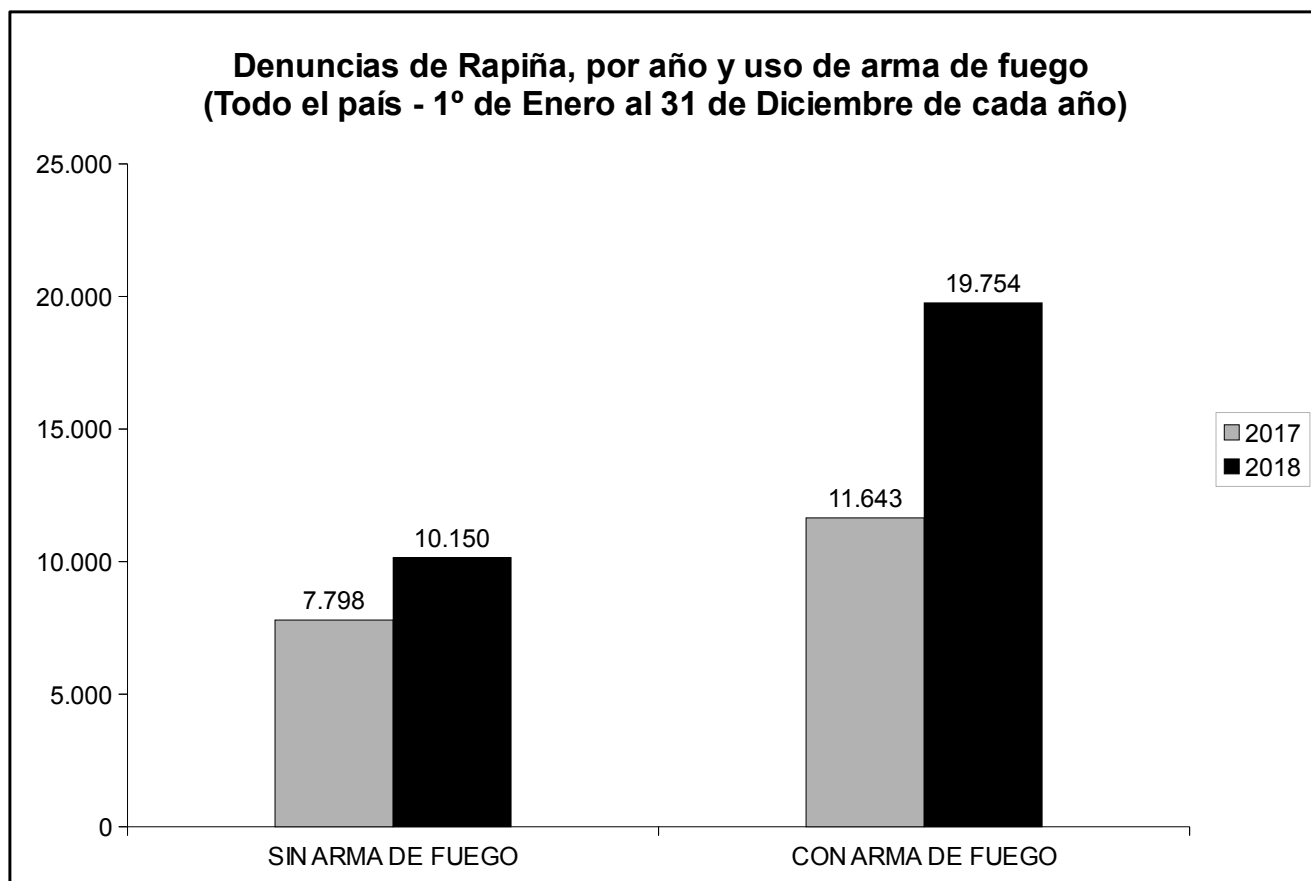


TABLA 4. Denuncias de Rapiña, por año y uso de arma de fuego – Variación Porcentual

(Todo el país - 1° de Enero al 31 de Diciembre de cada año)

	2017	2018	VARIACIÓN
SIN ARMA DE FUEGO	7.798	10.150	30,2%
CON ARMA DE FUEGO	11.643	19.754	69,7%
Total	19.441	29.904	53,8%

GRÁFICO 5

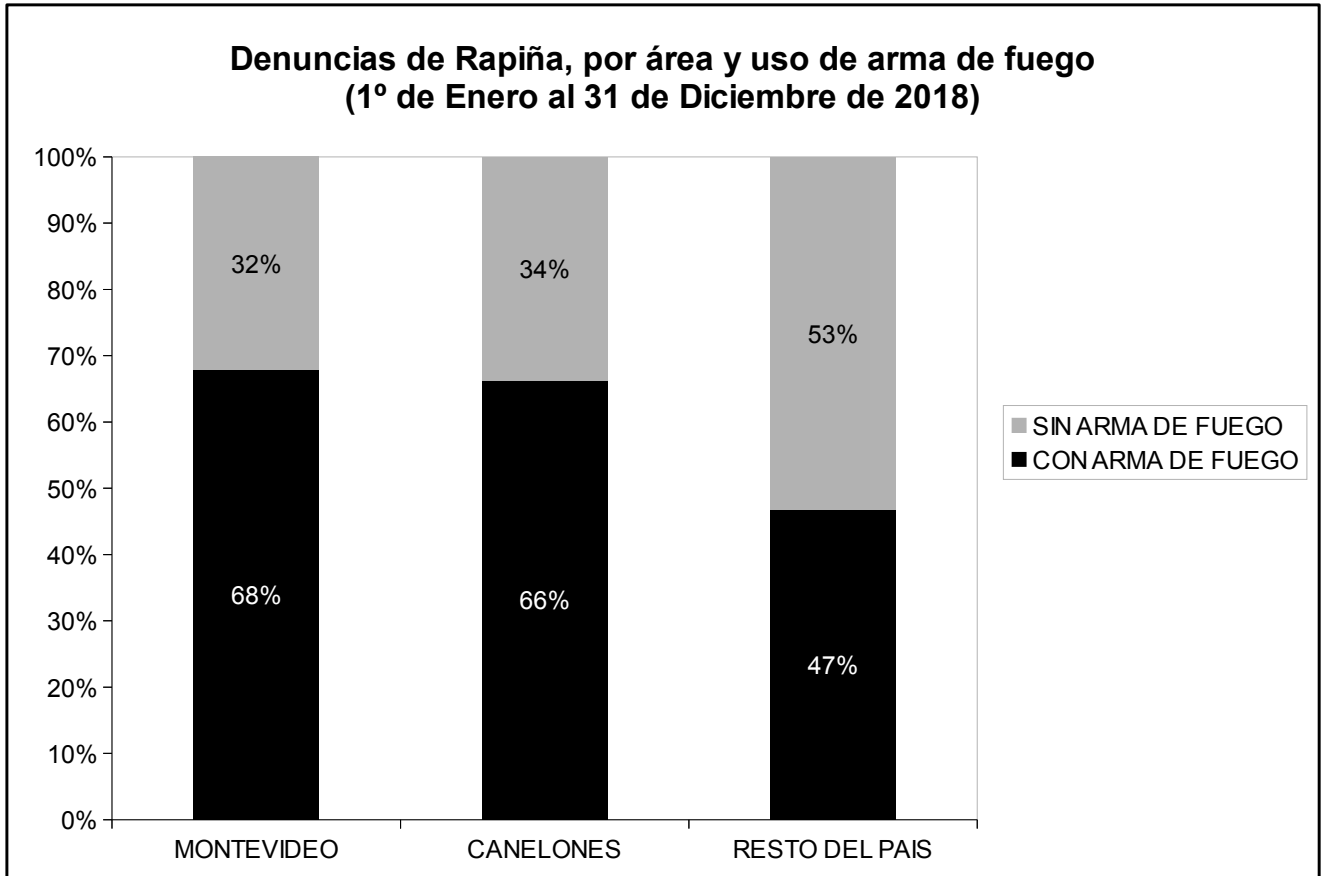


TABLA 5. Denuncias de Rapiña, según Barrio - Orden decreciente
(Montevideo - 1º de Enero al 31 de Diciembre de 2018)

	DENUNCIAS	PORCENTAJE	ACUMULADO
CASAVALLE	1.108	4,7%	4,7%
NUEVO PARIS	897	3,8%	8,5%
COLON CENTRO Y NOROESTE	806	3,4%	12,0%
PEÑAROL LAVALLEJA	801	3,4%	15,4%
LA PALOMA TOMKINSON	797	3,4%	18,8%
UNION	725	3,1%	21,9%
PUNTA RIELES BELLA ITALIA	724	3,1%	24,9%
PASO DE LA ARENA	671	2,9%	27,8%
VILLA GARCIA MANGA RURAL	665	2,8%	30,6%
CERRO	616	2,6%	33,2%
PIEDRAS BLANCAS	601	2,6%	35,8%
BUCEO	520	2,2%	38,0%
LEZICA MELILLA	517	2,2%	40,2%
LAS ACACIAS	510	2,2%	42,4%
CONCILIACION	504	2,1%	44,5%
MAROÑAS PARQUE GUARANI	500	2,1%	46,7%
MANGA TOLEDO CHICO	497	2,1%	48,8%
MANGA	466	2,0%	50,8%
CASABO PAJAS BLANCAS	464	2,0%	52,7%
CORDON	462	2,0%	54,7%
LAS CANTERAS	452	1,9%	56,6%
FLOR DE MAROÑAS	449	1,9%	58,5%
PQUE BATLLE VILLA DOLORES	433	1,8%	60,4%
MALVIN NORTE	426	1,8%	62,2%
JARDINES DEL HIPODROMO	422	1,8%	64,0%
MALVIN	422	1,8%	65,8%
BELVEDERE	416	1,8%	67,6%
PRADO NUEVA SAVONA	416	1,8%	69,3%
POCITOS	369	1,6%	70,9%
PASO DE LAS DURANAS	361	1,5%	72,4%
LA TEJA	356	1,5%	73,9%
VILLA ESPAÑOLA	353	1,5%	75,4%
CENTRO	336	1,4%	76,9%
OTROS BARRIOS	5.417	23,1%	99,9%
SIN CLASIFICAR	16	0,1%	100,0%
TOTAL	23.495	100,0%	

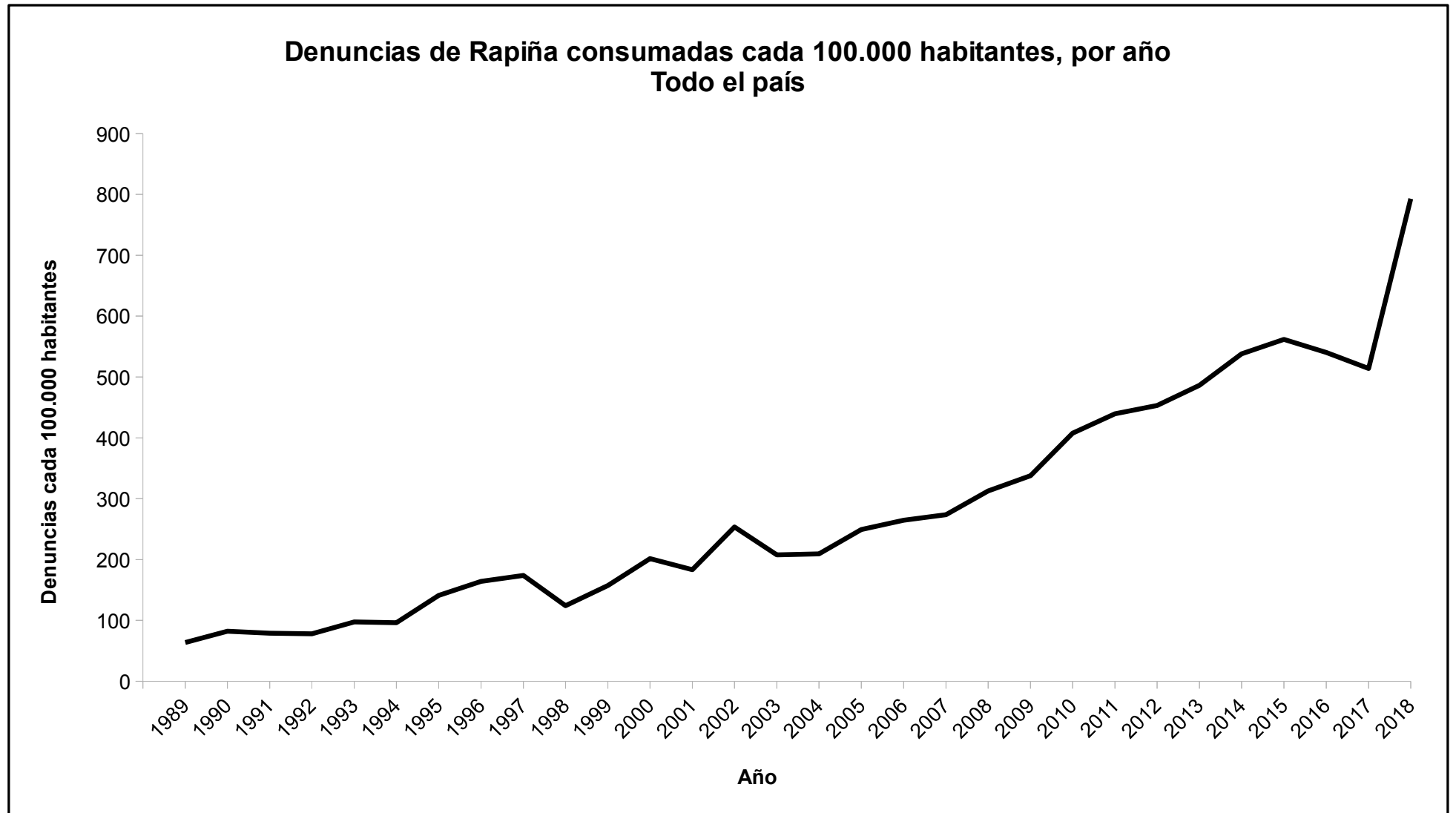
**TABLA 6. Denuncias de Rapiña, según Seccional – Orden decreciente
(Montevideo - 1º de Enero al 31 de Diciembre de 2018)**

	DENUNCIAS	PORCENTAJE	ACUMULADO
SECCIONAL 19	2.368	10,1%	10,1%
SECCIONAL 17	2.216	9,4%	19,5%
SECCIONAL 16	1.595	6,8%	26,3%
SECCIONAL 18	1.590	6,8%	33,1%
SECCIONAL 24	1.463	6,2%	39,3%
SECCIONAL 8	1.330	5,7%	45,0%
SECCIONAL 21	1.301	5,5%	50,5%
SECCIONAL 15	1.243	5,3%	55,8%
SECCIONAL 12	1.081	4,6%	60,4%
SECCIONAL 13	1.019	4,3%	64,7%
SECCIONAL 25	913	3,9%	68,6%
SECCIONAL 23	870	3,7%	72,3%
SECCIONAL 14	836	3,6%	75,9%
SECCIONAL 11	769	3,3%	79,1%
SECCIONAL 9	745	3,2%	82,3%
SECCIONAL 5	730	3,1%	85,4%
SECCIONAL 7	594	2,5%	87,9%
SECCIONAL 10	555	2,4%	90,3%
SECCIONAL 22	544	2,3%	92,6%
SECCIONAL 4	505	2,1%	94,8%
SECCIONAL 3	367	1,6%	96,3%
SECCIONAL 6	303	1,3%	97,6%
SECCIONAL 2	261	1,1%	98,7%
SECCIONAL 1	166	0,7%	99,4%
SECCIONAL 20	118	0,5%	99,9%
SIN CLASIFICAR	13	0,1%	100,0%
TOTAL	23.495	100,0%	

TABLA 7. Denuncias de Rapiña, según año y área – Variación porcentual**(1º de Enero al 31 de Diciembre de cada año)**

	2011	2013	2015	2016	2017	2018	2011-2018	2015-2018	2016-2018	2017-2018
MONTEVIDEO	13.436	14.564	17.212	16.369	15.680	23.495	74,9%	36,5%	43,5%	49,8%
CANELONES	2.238	2.435	2.798	2.684	2.426	4.199	87,6%	50,1%	56,4%	73,1%
RESTO DEL PAÍS	641	1.032	1.176	1.325	1.335	2.210	244,8%	87,9%	66,8%	65,5%
TOTAL NACIONAL	16.315	18.031	21.186	20.378	19.441	29.904	83,3%	41,1%	46,7%	53,8%

GRÁFICO 6



Nota: Tasas calculadas a partir de Proyecciones de Población INE (revisión 2013).

TABLA 8. Denuncias de Rapiña consumadas, por año – Valor absoluto y cada 100.000 habitantes.

(Todo el país - 1º de Enero al 31 de Diciembre de cada año)

Año	Denuncias de Rapiña consumada	Denuncias cada 100.000 habitantes
1989	1.968	64
1990	2.560	82
1991	2.476	79
1992	2.453	78
1993	3.094	98
1994	3.072	96
1995	4.542	141
1996	5.355	164
1997	5.719	174
1998	4.109	124
1999	5.255	158
2000	6.751	202
2001	6.147	183
2002	8.483	253
2003	6.933	208
2004	7.000	209
2005	8.364	249
2006	8.883	265
2007	9.193	274
2008	10.520	313
2009	11.406	338
2010	13.843	408
2011	15.002	440
2012	15.531	453
2013	16.729	486
2014	18.583	538
2015	19.477	562
2016	18.803	540
2017	17.956	514
2018	27.798	793

Nota 1: con anterioridad a 2005 los instrumentos de captura de datos estadísticos no registraban información sobre delitos en grado de tentativa. Por tal motivo, las comparaciones a través de períodos extensos deben ser realizadas sobre la base de delitos consumados.

Nota 2: Tasas calculadas a partir de Proyecciones de Población INE (revisión 2013).

DENUNCIAS DE HURTO

TABLA 9. Denuncias de Hurto, por año y consumación – Variación Porcentual

(1º de Enero al 31 de Diciembre de cada año)

	2017	2018	VARIACIÓN
CONSUMADAS	111.282	140.038	25,8%
TENTATIVAS	4.267	5.123	20,1%
TOTAL	115.549	145.161	25,6%

NOTA: Los datos sobre hurtos se ingresan al Sistema de Gestión Policial con cierta lentitud, en virtud de su gran volumen. Es muy probable, por lo tanto, que a la fecha en que fue producido el presente informe, algunas denuncias correspondientes al año 2018 todavía no hubieran sido cargadas. *Es virtualmente seguro, en este sentido, que los datos que se muestran para 2018, subestimen algo la cantidad de hurtos ocurrida en el período.*

GRÁFICO 7

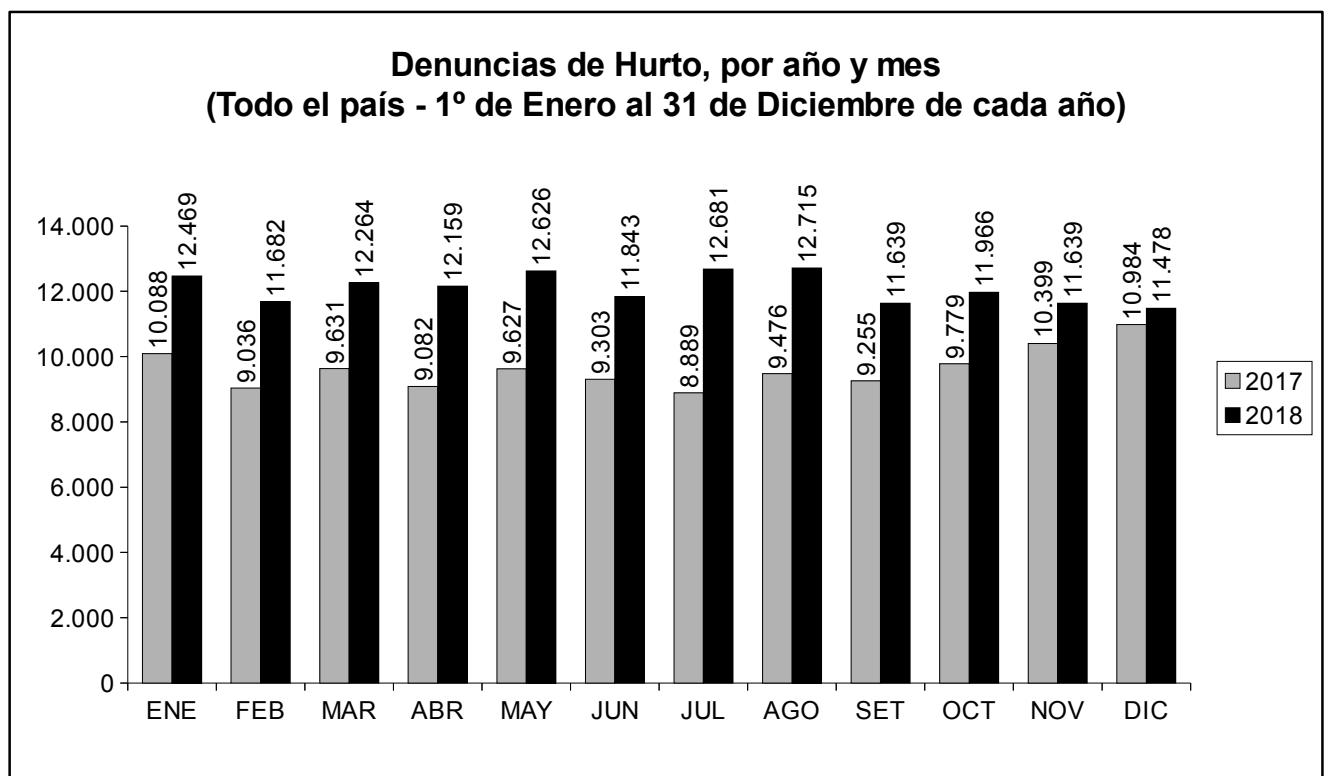
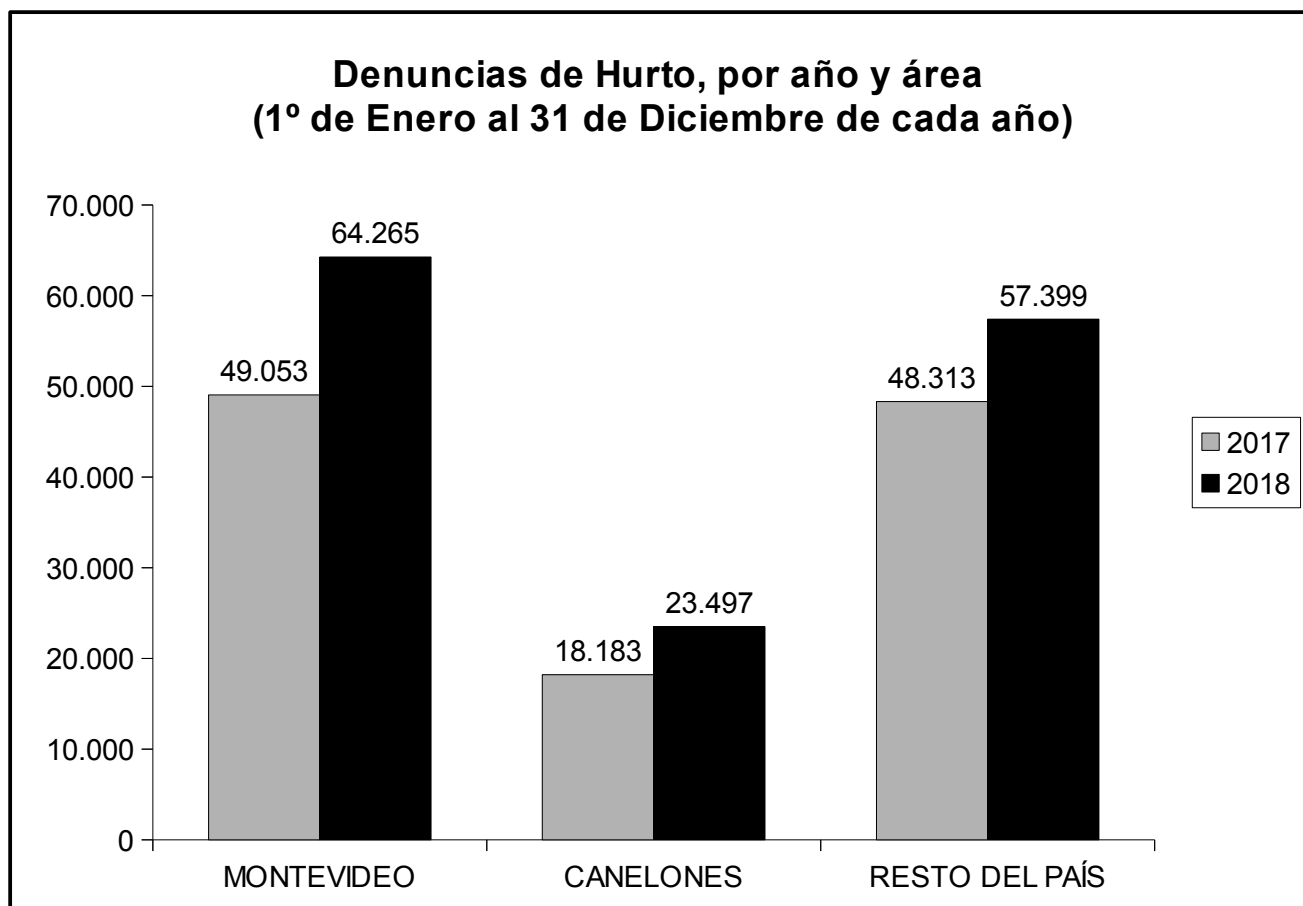


GRÁFICO 8



**TABLA 10. Denuncias de Hurto, por año y área – Variación Porcentual
(1° de Enero al 31 de Diciembre de cada año)**

	2017	2018	VARIACIÓN
MONTEVIDEO	49.053	64.265	31,0%
CANELONES	18.183	23.497	29,2%
RESTO DEL PAÍS	48.313	57.399	18,8%
TOTAL NACIONAL	115.549	145.161	25,6%

TABLA 11. Denuncias de Hurto, según Departamento y Año**(1° de Enero al 31 de Diciembre de cada año)**

	2017	2018	VARIACIÓN
MONTEVIDEO	49.053	64.265	31,0%
CANELONES	18.183	23.497	29,2%
ARTIGAS	2.362	2.972	25,8%
CERRO LARGO	1.890	2.331	23,3%
COLONIA	3.355	3.859	15,0%
DURAZNO	2.179	2.235	2,6%
FLORES	609	783	28,6%
FLORIDA	1.602	1.583	-1,2%
LAVALLEJA	1.933	1.812	-6,3%
MALDONADO	9.280	11.827	27,4%
PAYSANDÚ	3.866	5.229	35,3%
RIO NEGRO	1.240	1.583	27,7%
RIVERA	2.120	3.021	42,5%
ROCHA	4.242	4.953	16,8%
SALTO	5.550	5.822	4,9%
SAN JOSÉ	3.047	3.637	19,4%
SORIANO	1.817	1.797	-1,1%
TACUAREMBÓ	1.616	1.804	11,6%
TREINTA Y TRES	1.605	2.151	34,0%
TOTAL NACIONAL	115.549	145.161	25,6%

**TABLA 12. Denuncias de Hurto, según Barrio – Orden decreciente
(Montevideo – 1° de Enero al 31 de Diciembre de 2018)**

	DENUNCIAS	PORCENTAJE	ACUMULADO
UNION	3.648	5,7%	5,7%
CORDON	3.104	4,8%	10,5%
POCITOS	2.523	3,9%	14,4%
BUCEO	2.494	3,9%	18,3%
CENTRO	2.266	3,5%	21,8%
PQUE BATLLE VILLA DOLORES	2.181	3,4%	25,2%
TRES CRUCES	1.917	3,0%	28,2%
MALVIN	1.652	2,6%	30,8%
PRADO NUEVA SAVONA	1.551	2,4%	33,2%
PEÑAROL LAVALLEJA	1.315	2,0%	35,2%
PUNTA CARRETAS	1.261	2,0%	37,2%
COLON CENTRO Y NOROESTE	1.242	1,9%	39,1%
MERCADO MODELO Y BOLIVAR	1.238	1,9%	41,1%
CIUDAD VIEJA	1.217	1,9%	43,0%
AGUADA	1.138	1,8%	44,7%
SAYAGO	1.063	1,7%	46,4%
NUEVO PARIS	1.053	1,6%	48,0%
BELVEDERE	1.036	1,6%	49,6%
PIEDRAS BLANCAS	1.013	1,6%	51,2%
CASAVALLE	992	1,5%	52,8%
CERRO	978	1,5%	54,3%
AIRES PUROS	970	1,5%	55,8%
PASO DE LAS DURANAS	940	1,5%	57,3%
BRAZO ORIENTAL	933	1,5%	58,7%
PARQUE RODO	922	1,4%	60,1%
PUNTA RIELES BELLA ITALIA	921	1,4%	61,6%
VILLA GARCIA MANGA RURAL	915	1,4%	63,0%
PASO DE LA ARENA	896	1,4%	64,4%
CARRASCO	886	1,4%	65,8%
LAS ACACIAS	879	1,4%	67,1%
LARRAÑAGA	873	1,4%	68,5%
LA PALOMA TOMKINSON	866	1,3%	69,8%
LEZICA MELILLA	856	1,3%	71,2%
VILLA ESPAÑOLA	799	1,2%	72,4%
PALERMO	783	1,2%	73,6%
OTROS BARRIOS	16.811	26,2%	99,8%
SIN CLASIFICAR	133	0,2%	100,0%
TOTAL	64.265	100,0%	

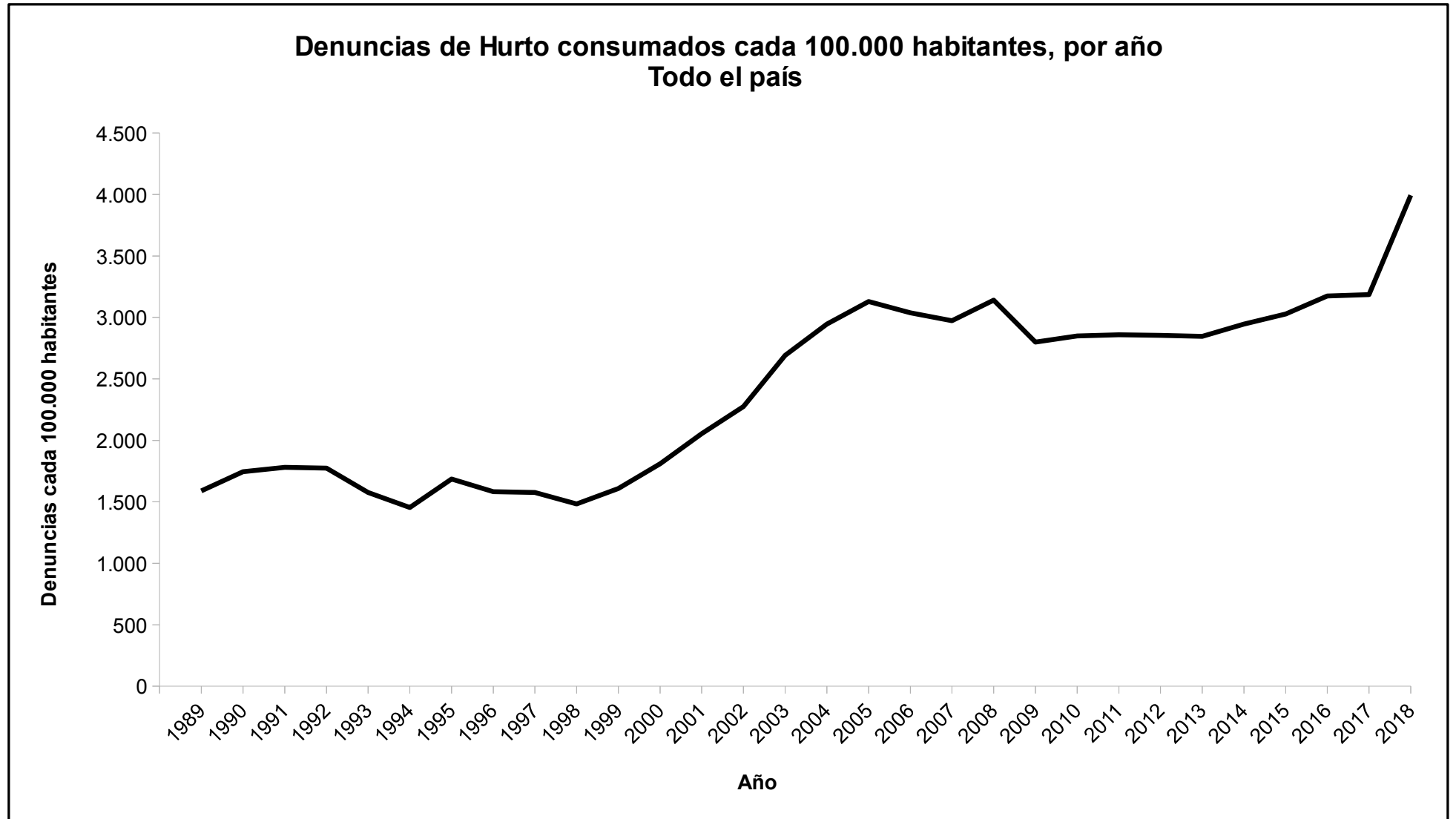
**TABLA 13. Denuncias de Hurto, según Seccional – Orden decreciente
(Montevideo – 1° de Enero al 31 de Diciembre de 2018)**

	DENUNCIAS	PORCENTAJE	ACUMULADO
SECCIONAL 9	4.791	7,5%	7,5%
SECCIONAL 15	4.120	6,4%	13,9%
SECCIONAL 10	3.875	6,0%	19,9%
SECCIONAL 5	3.699	5,8%	25,7%
SECCIONAL 19	3.617	5,6%	31,3%
SECCIONAL 12	3.577	5,6%	36,8%
SECCIONAL 13	3.539	5,5%	42,4%
SECCIONAL 11	3.335	5,2%	47,5%
SECCIONAL 8	3.197	5,0%	52,5%
SECCIONAL 4	3.002	4,7%	57,2%
SECCIONAL 16	2.831	4,4%	61,6%
SECCIONAL 14	2.741	4,3%	65,9%
SECCIONAL 2	2.602	4,0%	69,9%
SECCIONAL 17	2.589	4,0%	73,9%
SECCIONAL 18	2.281	3,5%	77,5%
SECCIONAL 3	1.980	3,1%	80,6%
SECCIONAL 7	1.930	3,0%	83,6%
SECCIONAL 21	1.895	2,9%	86,5%
SECCIONAL 24	1.894	2,9%	89,5%
SECCIONAL 6	1.635	2,5%	92,0%
SECCIONAL 1	1.507	2,3%	94,4%
SECCIONAL 25	1.388	2,2%	96,5%
SECCIONAL 23	1.107	1,7%	98,2%
SECCIONAL 22	899	1,4%	99,6%
SECCIONAL 20	199	0,3%	99,9%
SIN CLASIFICAR	35	0,1%	100,0%
TOTAL	64.265	100,0%	

TABLA 14. Denuncias de Hurto, según año y área – Variación porcentual**(1º de Enero al 31 de Diciembre de cada año)**

	2011	2013	2015	2016	2017	2018	2011-2018	2015-2018	2016-2018	2017-2018
MONTEVIDEO	58.499	50.751	47.144	49.231	49.053	64.265	9,9%	26,6%	36,3%	31,0%
CANELONES	14.171	14.908	17.203	17.442	18.183	23.497	65,8%	57,6%	36,6%	29,2%
RESTO DEL PAÍS	30.040	35.753	44.965	48.297	48.313	57.399	91,1%	60,5%	27,7%	18,8%
TOTAL NACIONAL	102.710	101.412	109.312	114.970	115.549	145.161	41,3%	43,1%	32,8%	25,6%

GRÁFICO 9



Nota: Tasas calculadas a partir de Proyecciones de Población INE (revisión 2013).

TABLA 15. Denuncias de Hurto consumado, por año – Valor absoluto y cada 100.000 habitantes.

(Todo el país - 1º de Enero al 31 de Diciembre de cada año)

Año	Denuncias de Hurto consumado	Denuncias cada 100.000 habitantes
1989	49.045	1.590
1990	54.219	1.746
1991	55.686	1.781
1992	55.856	1.774
1993	50.001	1.576
1994	46.455	1.454
1995	54.266	1.686
1996	51.555	1.582
1997	51.814	1.577
1998	49.102	1.483
1999	53.651	1.608
2000	60.608	1.810
2001	68.833	2.054
2002	76.108	2.274
2003	89.853	2.691
2004	98.409	2.945
2005	104.902	3.129
2006	101.985	3.037
2007	99.842	2.973
2008	105.629	3.141
2009	94.555	2.799
2010	96.764	2.849
2011	97.573	2.859
2012	97.774	2.853
2013	97.885	2.845
2014	101.759	2.946
2015	104.991	3.028
2016	110.464	3.174
2017	111.282	3.186
2018	140.038	3.994

Nota 1: con anterioridad a 2005 los instrumentos de captura de datos estadísticos no registraban información sobre delitos en grado de tentativa. Por tal motivo, las comparaciones a través de períodos extensos deben ser realizadas sobre la base de delitos consumados.

Nota 2: Tasas calculadas a partir de Proyecciones de Población INE (revisión 2013).

ANEXO A

**DATOS ADICIONALES SOBRE
DENUNCIAS DE RAPIÑA**

GRÁFICO 10

**Denuncias de Rapiña, por área
(1º de Enero al 31 de Diciembre de 2018)**

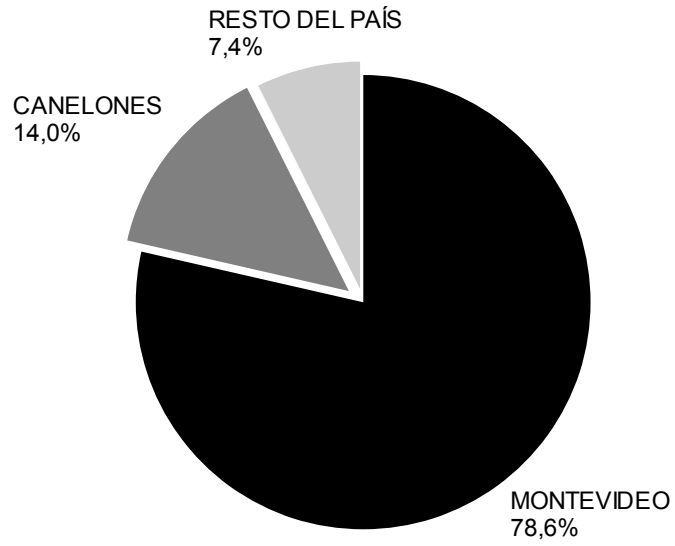


TABLA 16. Denuncias de Rapiña, según Tipo de víctima y Año – Variación porcentual

(Todo el país - 1º de Enero al 31 de Diciembre de cada año)

	2017	2018	VARIACIÓN
TRANSEÚNTE	10.185	14.824	45,5%
COMERCIO	1.976	3.029	53,3%
MOTOCICLISTA	1.873	3.193	70,5%
REPARTIDOR	845	1.240	46,7%
TAXIMETRISTA	694	1.010	45,5%
ÓMNIBUS	246	450	82,9%
MENOR	654	802	22,6%
AUTOMOVILISTA	730	1.302	78,4%
CASA DE FAMILIA	481	757	57,4%
OTROS / SIN CLASIFICAR	1.757	3.297	87,6%
TOTAL	19.441	29.904	53,8%

GRÁFICO 11

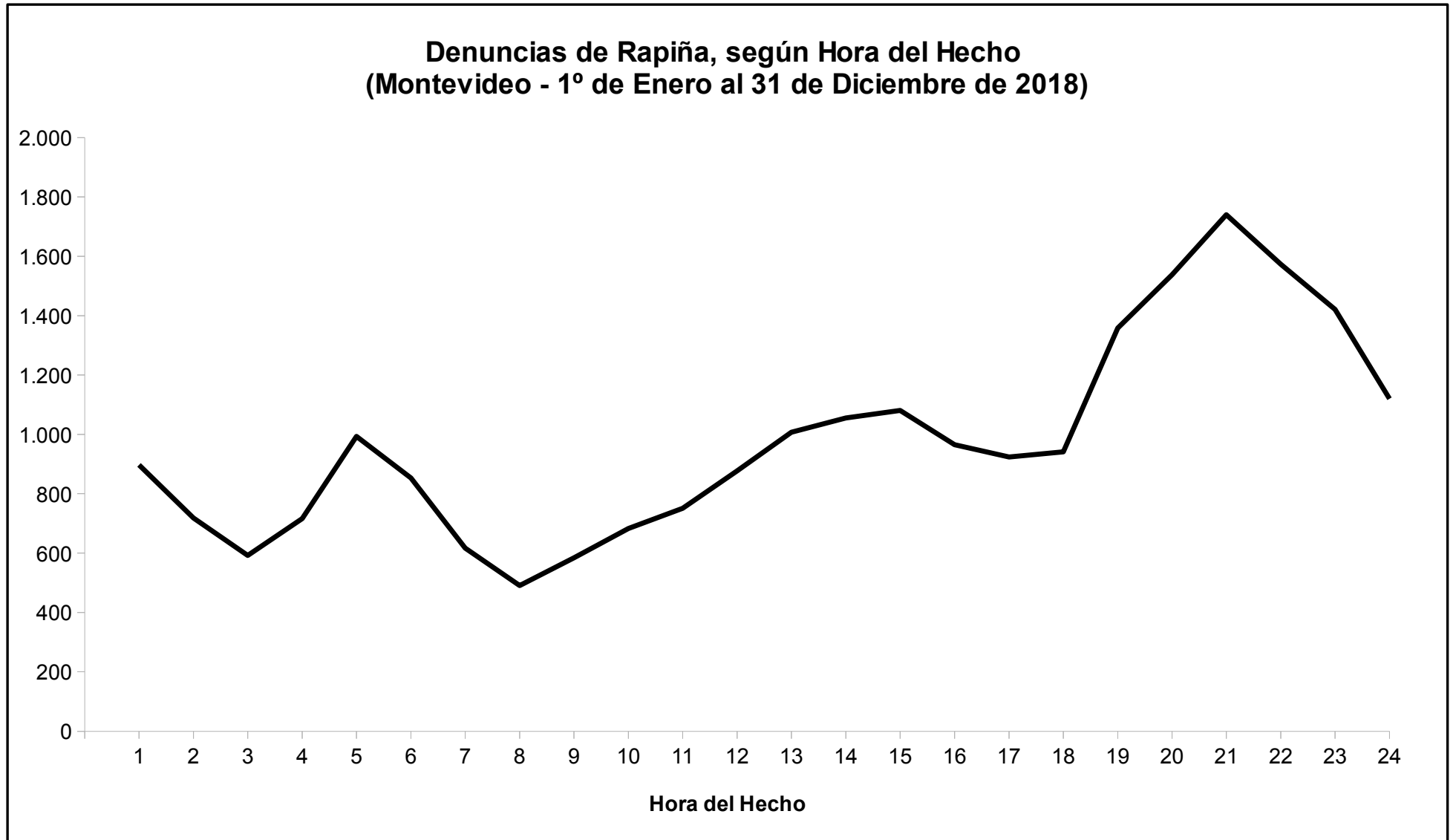
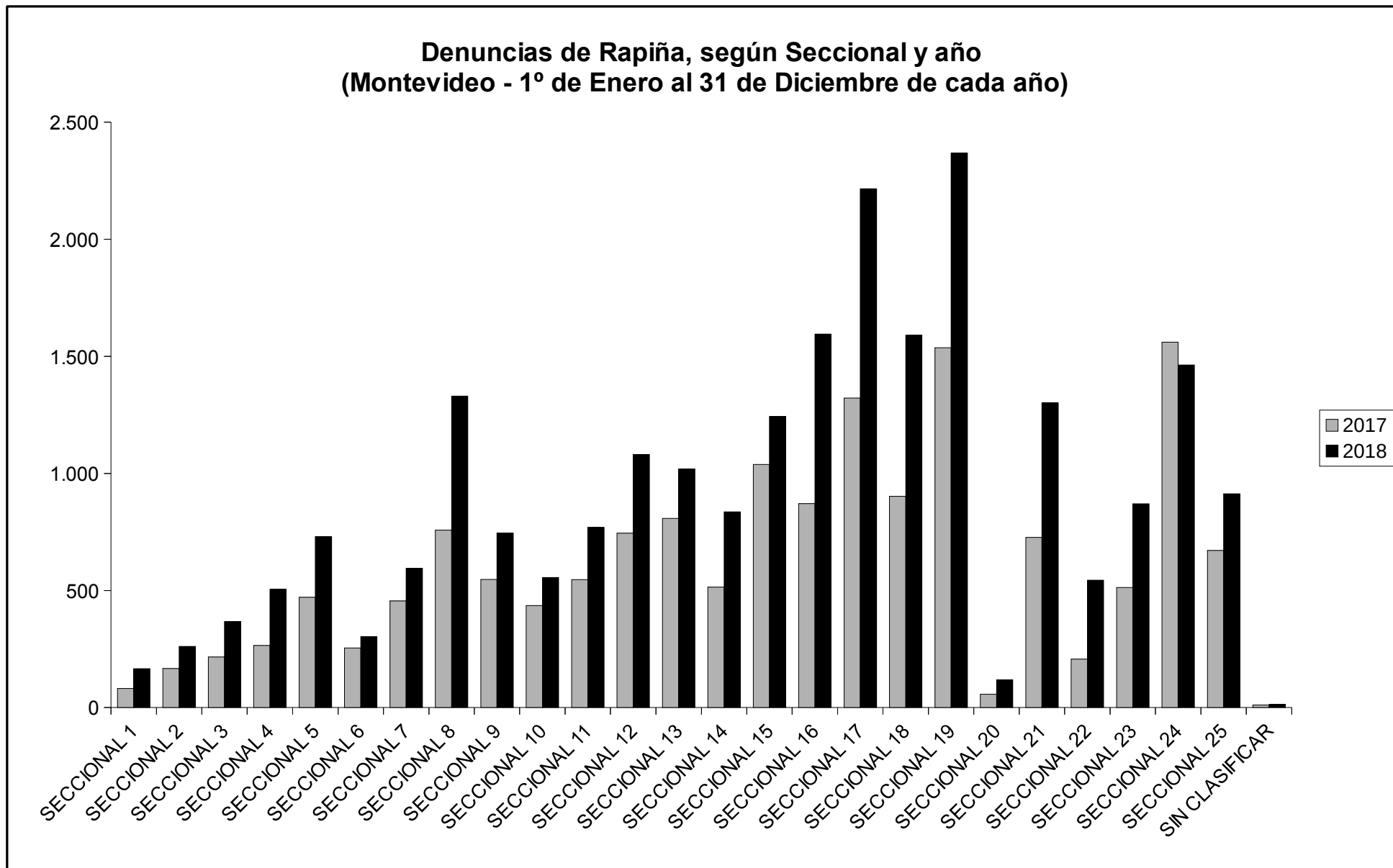


GRÁFICO 12

**Denuncias de Rapiña, según Seccional y año
(Montevideo - 1º de Enero al 31 de Diciembre de cada año)**

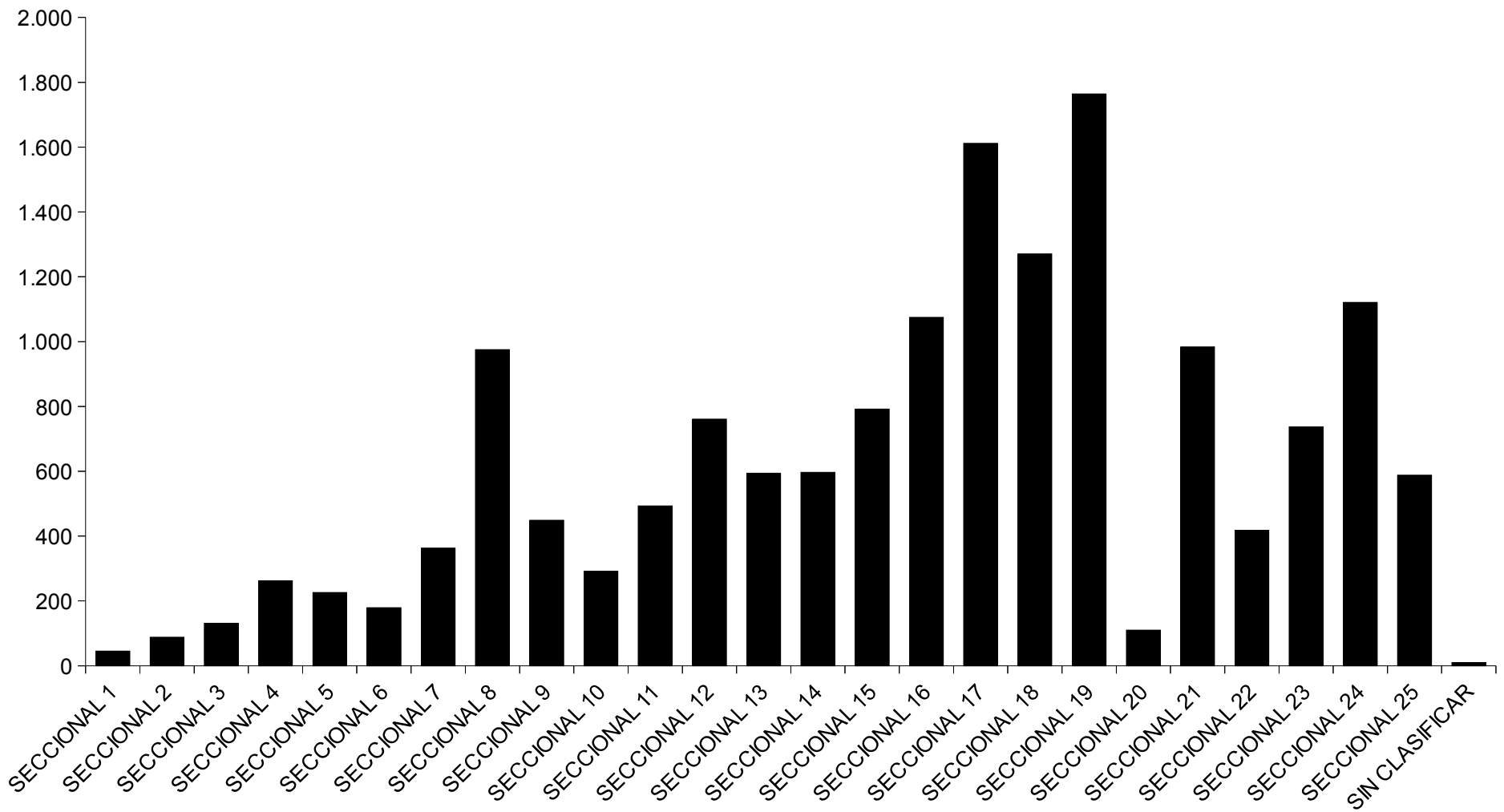


**TABLA 17. Denuncias de Rapiña, según Seccional y tipo de víctima - Porcentaje
(Montevideo - 1º de Enero al 31 de Diciembre de 2018)**

	TRANSEUNTE	COMERCIO	MOTOCICLISTA	REPARTIDOR	TAXIMETRISTA	OMNIBUS	OTROS Y SIN CLASIFICAR	TOTAL
SECCIONAL 1	81,9%	5,4%	0,0%	0,6%	1,8%	1,8%	8,4%	100,0%
SECCIONAL 2	74,7%	13,8%	0,8%	1,1%	0,0%	0,0%	9,6%	100,0%
SECCIONAL 3	69,2%	13,4%	1,4%	1,6%	2,2%	0,8%	11,4%	100,0%
SECCIONAL 4	59,0%	14,1%	3,0%	5,5%	1,8%	1,0%	15,6%	100,0%
SECCIONAL 5	77,0%	9,6%	0,8%	2,5%	0,3%	0,3%	9,6%	100,0%
SECCIONAL 6	46,5%	23,1%	3,6%	4,6%	1,7%	1,0%	19,5%	100,0%
SECCIONAL 7	53,0%	14,6%	4,4%	4,5%	4,2%	0,2%	19,0%	100,0%
SECCIONAL 8	50,0%	8,7%	9,2%	5,6%	1,3%	0,9%	24,2%	100,0%
SECCIONAL 9	55,3%	11,0%	2,3%	2,6%	1,6%	0,4%	26,8%	100,0%
SECCIONAL 10	60,7%	12,6%	0,9%	2,0%	0,5%	0,2%	23,1%	100,0%
SECCIONAL 11	65,5%	3,4%	2,6%	1,4%	0,7%	0,4%	26,0%	100,0%
SECCIONAL 12	40,2%	13,5%	7,7%	4,3%	4,8%	2,5%	27,0%	100,0%
SECCIONAL 13	44,5%	9,2%	4,4%	5,7%	8,6%	2,3%	25,3%	100,0%
SECCIONAL 14	56,3%	5,4%	4,4%	2,8%	1,3%	0,7%	29,1%	100,0%
SECCIONAL 15	65,1%	5,6%	4,5%	2,6%	3,5%	1,1%	17,6%	100,0%
SECCIONAL 16	53,0%	6,1%	8,8%	3,9%	7,1%	2,4%	18,6%	100,0%
SECCIONAL 17	43,1%	4,0%	17,2%	3,3%	10,5%	3,4%	18,6%	100,0%
SECCIONAL 18	43,4%	7,4%	19,6%	3,8%	4,4%	1,3%	20,0%	100,0%
SECCIONAL 19	46,7%	5,8%	15,5%	9,2%	4,3%	1,1%	17,4%	100,0%
SECCIONAL 20	17,8%	5,9%	48,3%	1,7%	5,1%	1,7%	19,5%	100,0%
SECCIONAL 21	50,0%	6,4%	11,8%	6,8%	1,8%	0,2%	23,2%	100,0%
SECCIONAL 22	39,5%	6,6%	25,2%	5,0%	1,5%	0,0%	22,2%	100,0%
SECCIONAL 23	34,7%	4,5%	33,0%	6,1%	2,1%	2,2%	17,5%	100,0%
SECCIONAL 24	55,4%	5,8%	12,9%	3,6%	5,0%	1,8%	15,6%	100,0%
SECCIONAL 25	54,3%	4,7%	10,3%	2,2%	3,1%	3,2%	22,2%	100,0%
SIN CLASIFICAR	61,5%	0,0%	15,4%	0,0%	0,0%	0,0%	23,1%	100,0%
TOTAL	51,4%	7,6%	10,9%	4,4%	4,1%	1,5%	20,2%	100,0%

GRÁFICO 13

**Denuncias de Rapiña con uso de Arma de Fuego, por Seccional
(Montevideo - 1º de Enero al 31 de Diciembre de 2018)**



ANEXO B

DATOS ADICIONALES SOBRE

DENUNCIAS DE HURTO

GRÁFICO 14

**Denuncias de Hurto, por área
(1° de Enero al 31 de Diciembre de 2018)**

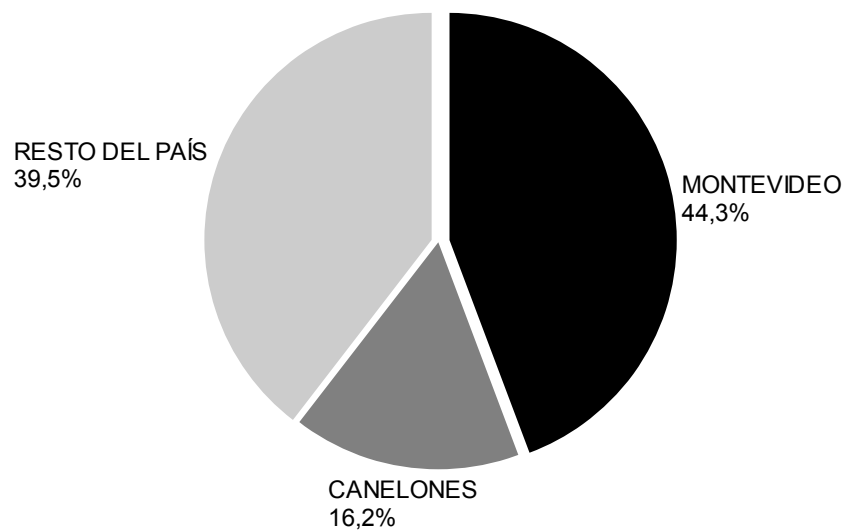


TABLA 18. Denuncias de Hurto, según Tipo de víctima y Año – Variación porcentual

(Todo el país - 1º de Enero al 31 de Diciembre de cada año)

	2017	2018	VARIACIÓN
A TRANSEUNTE	13.366	15.772	18,0%
DE VEHICULOS	15.277	18.168	18,9%
EN INTERIOR DE VEHICULO	10.541	13.111	24,4%
CASA DE FAMILIA	27.723	34.014	22,7%
COMERCIO	10.359	13.317	28,6%
OTROS	28.309	37.043	30,9%
SIN DATOS	9.974	13.736	37,7%
TOTAL	115.549	145.161	25,6%

GRÁFICO 15

**Denuncias de Hurto, según Seccional y año
(Montevideo - 1º de Enero al 31 de Diciembre de cada año)**

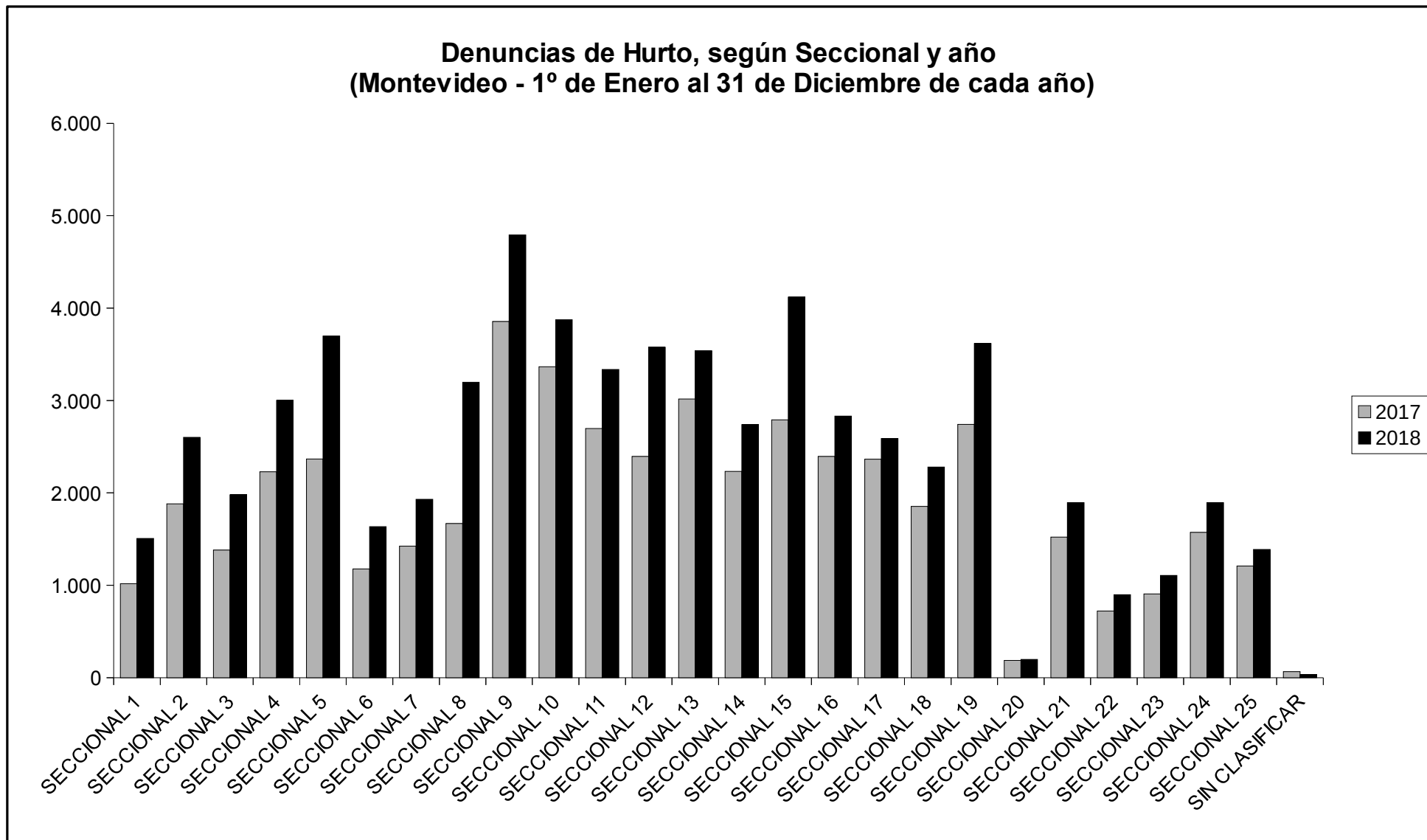


GRÁFICO 16

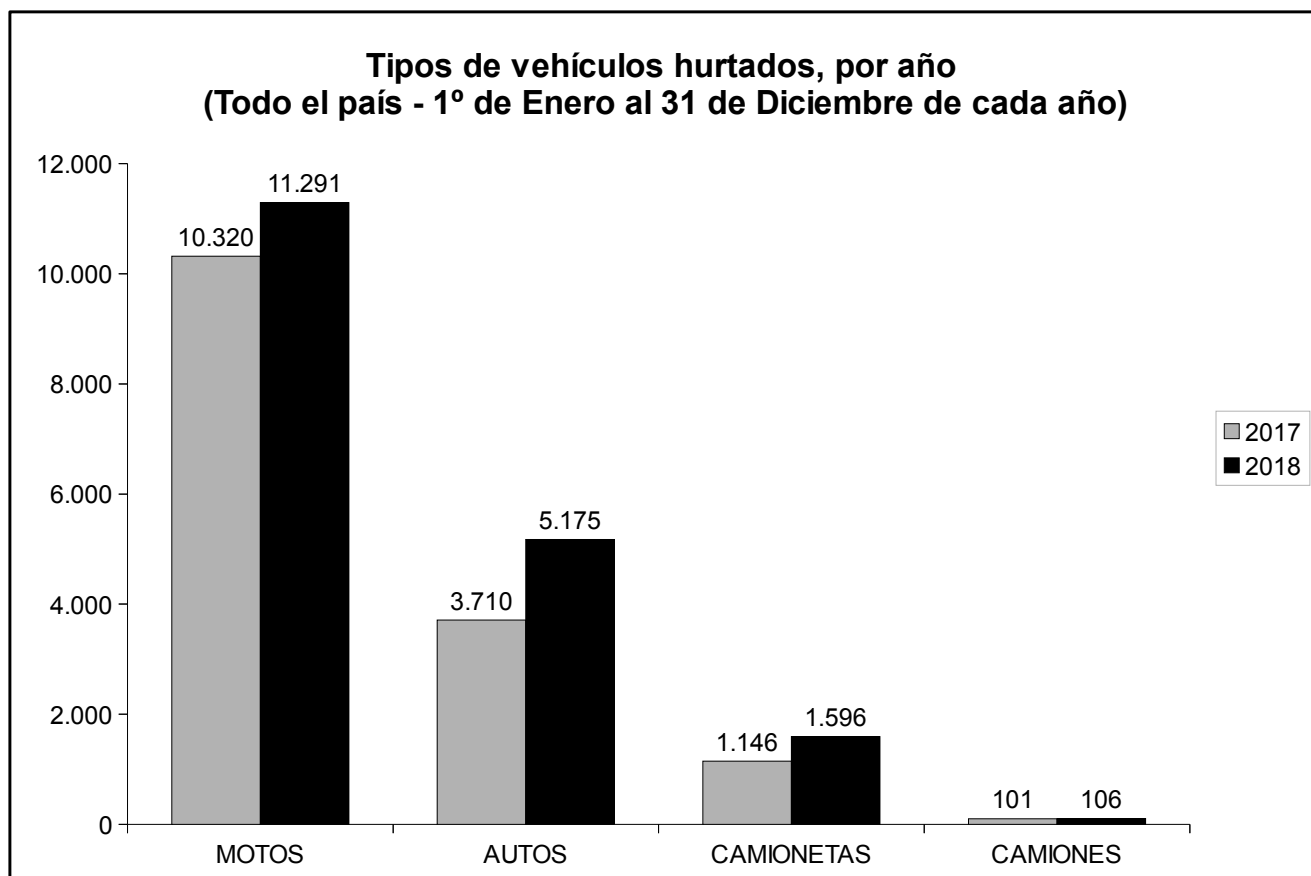


TABLA 19. Tipos de vehículos hurtados, por año – Variación porcentual
(Todo el país – 1º de Enero al 31 de Diciembre de cada año)

	2017	2018	VARIACIÓN
MOTOS	10.320	11.291	9,4%
AUTOS	3.710	5.175	39,5%
CAMIONETAS	1.146	1.596	39,3%
CAMIONES	101	106	5,0%
TOTAL	15.277	18.168	18,9%

GRÁFICO 17

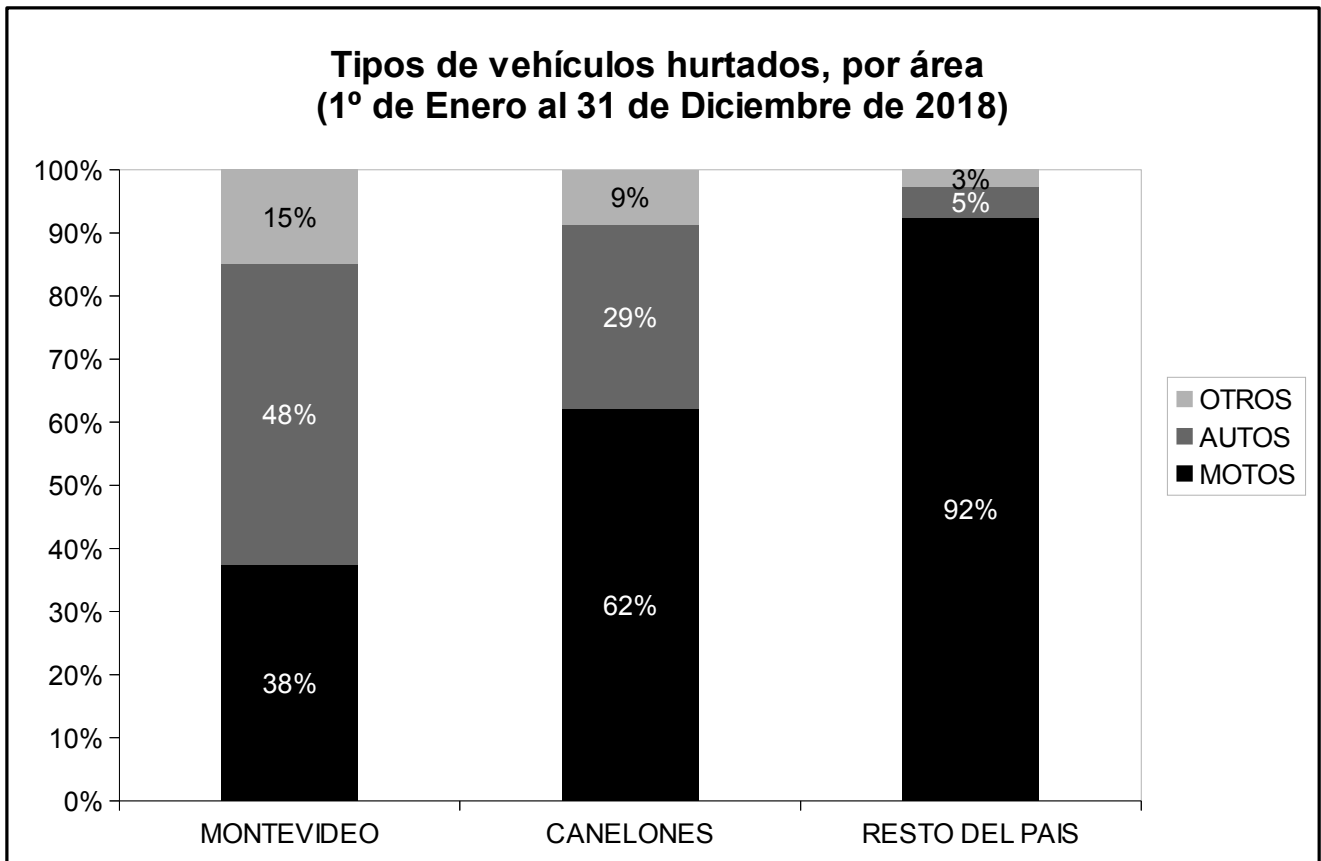


TABLA 20. Motos hurtadas, por año y área – Variación porcentual
(1º de Enero al 31 de Diciembre de cada año)

	2017	2018	VARIACIÓN
MONTEVIDEO	2.924	3.285	12,3%
CANELONES	1.386	1.422	2,6%
RESTO DEL PAÍS	6.010	6.584	9,6%
TOTAL NACIONAL	10.320	11.291	9,4%

TABLA 21. Autos hurtados, por año y área – Variación porcentual
(1º de Enero al 31 de Diciembre de cada año)

	2017	2018	VARIACIÓN
MONTEVIDEO	2.990	4.168	39,4%
CANELONES	467	669	43,3%
RESTO DEL PAÍS	253	338	33,6%
TOTAL NACIONAL	3.710	5.175	39,5%

GRÁFICO 18

**Motos y Autos hurtados según Seccional
(Montevideo - 1º de Enero al 31 de Diciembre de 2018)**

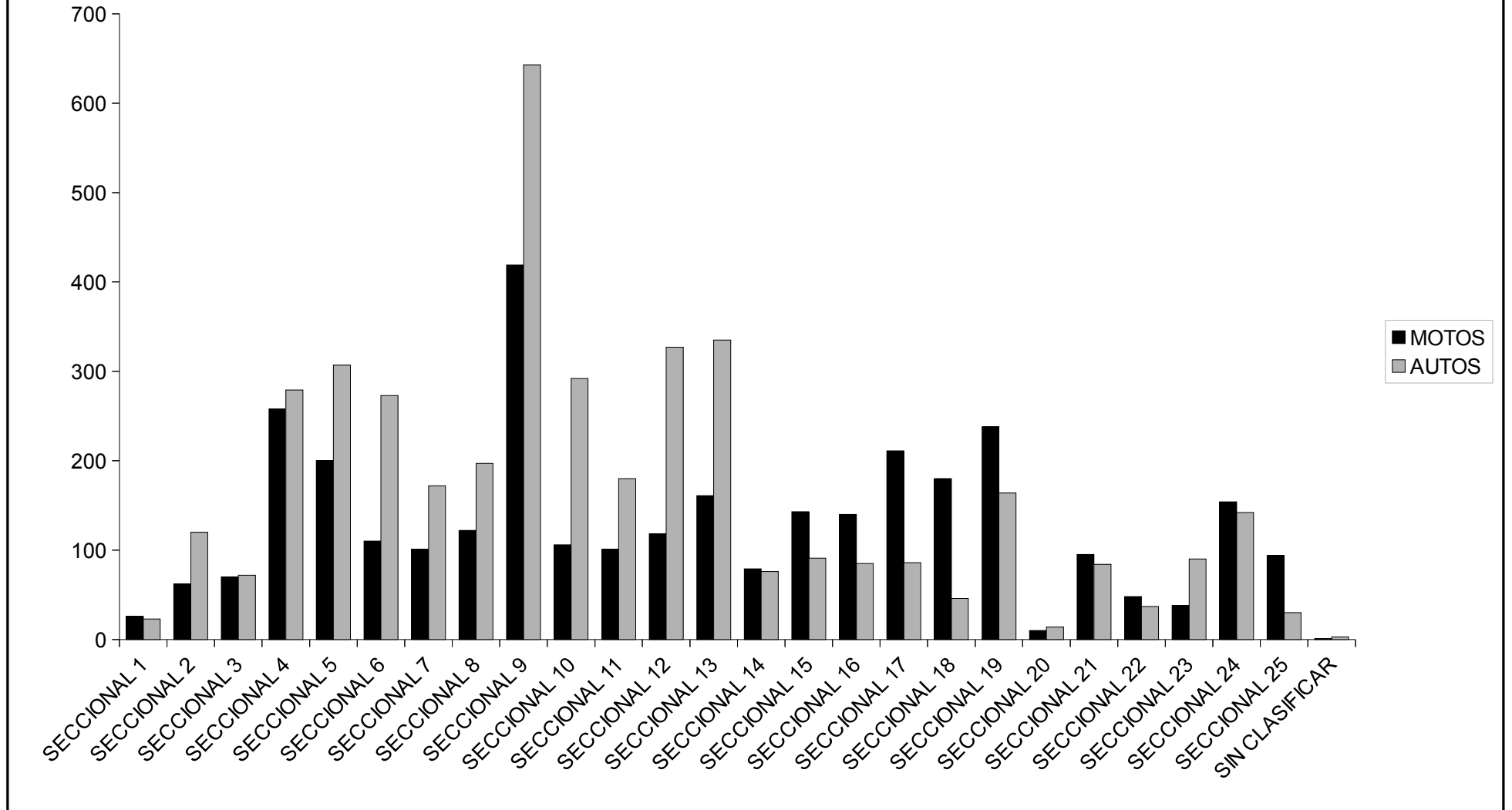


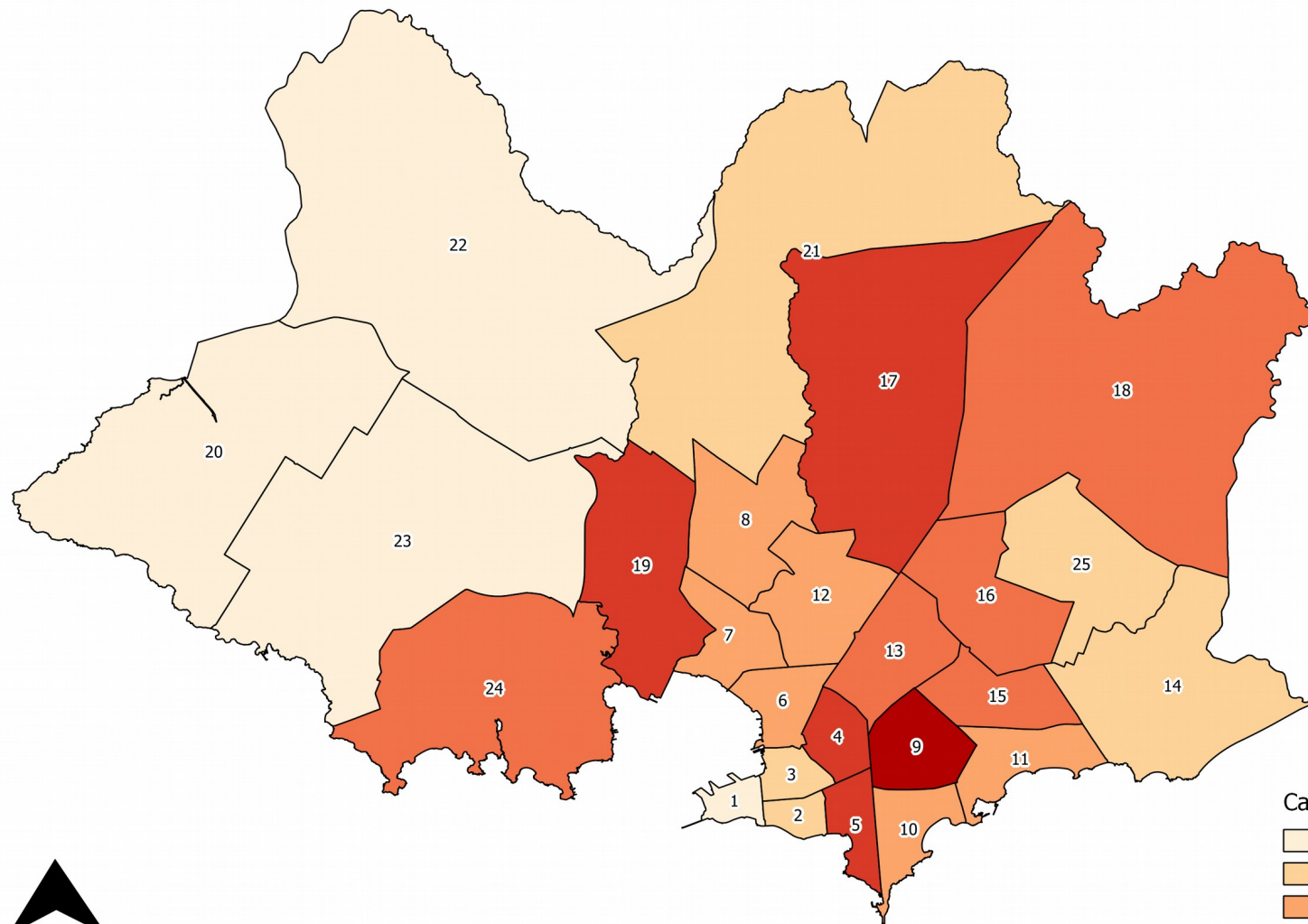
TABLA 22. Motos hurtadas, según Seccional – Orden decreciente**(Montevideo - 1º de Enero al 31 de Diciembre de 2018)**

	MOTOS	PORCENTAJE	ACUMULADO
SECCIONAL 9	419	12,8%	12,8%
SECCIONAL 4	258	7,9%	20,6%
SECCIONAL 19	238	7,2%	27,9%
SECCIONAL 17	211	6,4%	34,3%
SECCIONAL 5	200	6,1%	40,4%
SECCIONAL 18	180	5,5%	45,8%
SECCIONAL 13	161	4,9%	50,7%
SECCIONAL 24	154	4,7%	55,4%
SECCIONAL 15	143	4,4%	59,8%
SECCIONAL 16	140	4,3%	64,0%
SECCIONAL 8	122	3,7%	67,8%
SECCIONAL 12	118	3,6%	71,4%
SECCIONAL 6	110	3,3%	74,7%
SECCIONAL 10	106	3,2%	77,9%
SECCIONAL 7	101	3,1%	81,0%
SECCIONAL 11	101	3,1%	84,1%
SECCIONAL 21	95	2,9%	87,0%
SECCIONAL 25	94	2,9%	89,8%
SECCIONAL 14	79	2,4%	92,2%
SECCIONAL 3	70	2,1%	94,4%
SECCIONAL 2	62	1,9%	96,3%
SECCIONAL 22	48	1,5%	97,7%
SECCIONAL 23	38	1,2%	98,9%
SECCIONAL 1	26	0,8%	99,7%
SECCIONAL 20	10	0,3%	100,0%
SIN CLASIFICAR	1	0,0%	100,0%
TOTAL	3.285	100,0%	

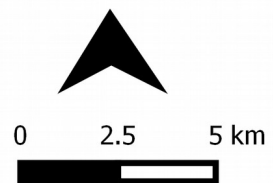
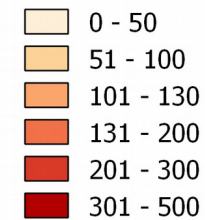
TABLA 23. Autos hurtados, según Seccional – Orden decreciente
(Montevideo - 1º de Enero al 31 de Diciembre de 2018)

	AUTOS	PORCENTAJE	ACUMULADO
SECCIONAL 9	643	15,4%	15,4%
SECCIONAL 13	335	8,0%	23,5%
SECCIONAL 12	327	7,8%	31,3%
SECCIONAL 5	307	7,4%	38,7%
SECCIONAL 10	292	7,0%	45,7%
SECCIONAL 4	279	6,7%	52,4%
SECCIONAL 6	273	6,5%	58,9%
SECCIONAL 8	197	4,7%	63,7%
SECCIONAL 11	180	4,3%	68,0%
SECCIONAL 7	172	4,1%	72,1%
SECCIONAL 19	164	3,9%	76,0%
SECCIONAL 24	142	3,4%	79,4%
SECCIONAL 2	120	2,9%	82,3%
SECCIONAL 15	91	2,2%	84,5%
SECCIONAL 23	90	2,2%	86,7%
SECCIONAL 17	86	2,1%	88,7%
SECCIONAL 16	85	2,0%	90,8%
SECCIONAL 21	84	2,0%	92,8%
SECCIONAL 14	76	1,8%	94,6%
SECCIONAL 3	72	1,7%	96,3%
SECCIONAL 18	46	1,1%	97,4%
SECCIONAL 22	37	0,9%	98,3%
SECCIONAL 25	30	0,7%	99,0%
SECCIONAL 1	23	0,6%	99,6%
SECCIONAL 20	14	0,3%	99,9%
SIN CLASIFICAR	3	0,1%	100,0%
TOTAL	4.168	100,0%	

Motos hurtadas, según Seccional (Montevideo - 1º de Enero al 31 de Diciembre de 2018)



Cantidad de motos hurtadas



Autos hurtados, según Seccional (Montevideo - 1º de Enero al 31 de Diciembre de 2018)

