

INFECCIONES RESPIRATORIAS AGUDAS



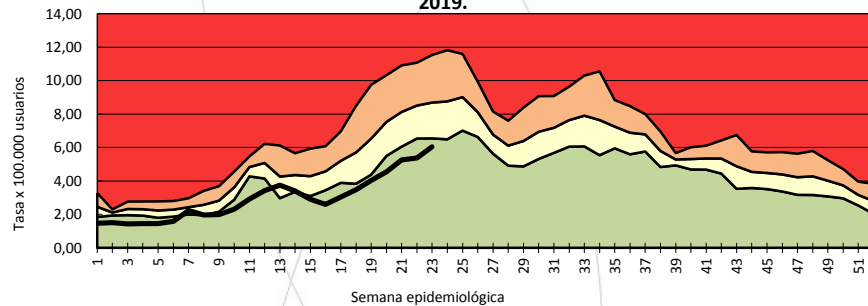
Actualización semana epidemiológica 23 (02/6/2019 al 08/6/2019)

Carga de enfermedad ambulatoria



Consultas ambulatorias por causa respiratoria en aumento dentro de lo esperado para la época.

Corredor endémico de consultas por infección respiratoria en emergencias móviles. Uruguay, 2019.



Circulación viral



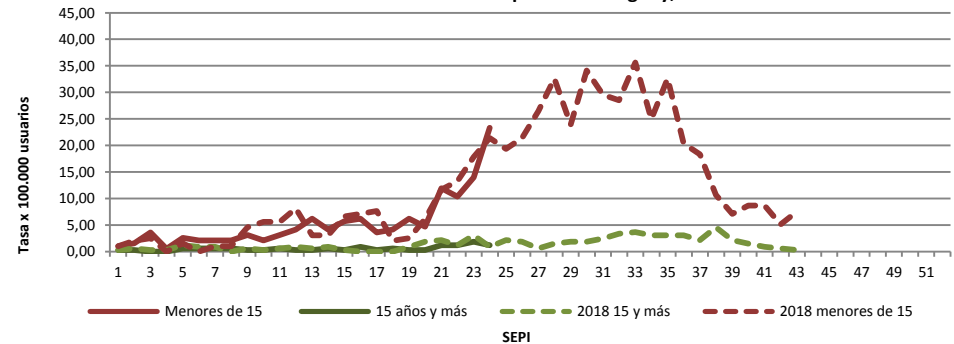
Porcentaje de positividad en muestras de IRAG: 12,9%. Predominan VRS y A(H1N1)pdm09

Infecciones Respiratorias Agudas Graves (IRAG)



La tasa de IRAG¹ en población pediátrica presentó un aumento característico de esta época del año. Las IRAG constituyen el 9,2 % de los ingresos a UCI en servicios de adultos y el 36,3% en servicios pediátricos². Se reportó una ocupación hospitalaria de 77,1% en adultos y 55,3% en pediatría².

Tasa de IRAG en centros centinela por SEPI. Uruguay, 2018-2019.



Tasa IRAG 15 años y más: 1,22 por 100.000 usuarios
Tasa IRAG menores de 15 años: 23,34 por 100.000 usuarios

Situación regional



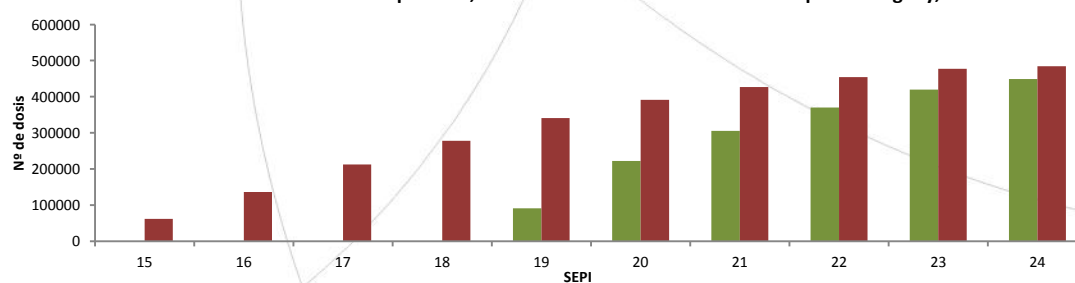
América del Norte: actividad de Influenza en niveles interestacionales. Región Andina: baja actividad con predominio de A(H3N2) y en algunos países aumento de IRAG dentro de límites esperados. Cono Sur: actividad de influenza aumentada en toda la sub región.

Vacunación

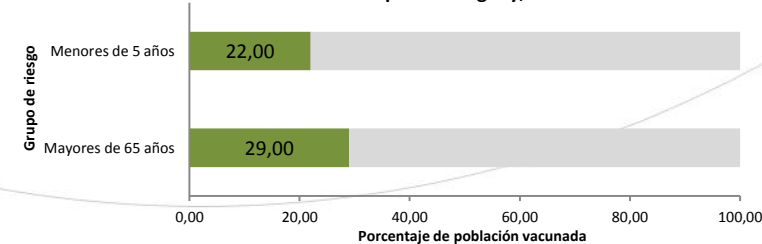


Número de dosis administradas a la semana 10³ de campaña: **484.309**

Nº de dosis de vacuna administradas por SEPI, acumuladas desde el inicio de la campaña. Uruguay, 2018-2019.



Porcentaje de cobertura de vacunación antigripal por grupo de riesgo a la semana 9 de campaña. Uruguay, 2019.



¹ Hospitalizaciones por IRAG en 6 centros centinela de vigilancia de IRAG, 3 en Montevideo y 3 en el interior del país. ²Datos reportados por 17 centros de Montevideo y 29 del interior del país. ³La campaña de vacunación de 2019 comenzó el día miércoles 10/4 (SEPI 15). Fuentes: Departamento de Vigilancia en Salud, Unidad de Infecciones Hospitalarias, Unidad de Inmunizaciones, Departamento de Laboratorios de Salud Pública – División Epidemiología. Ministerio de Salud. Uruguay. Reporte Semanal de Influenza SE 23 año 2019. Organización Panamericana de la Salud.