



Ministerio de Salud Pública

JULIO 2024 - Decreto 204/024

Incremento de cápitas FONASA	2,77%
Nueva cápita base (\$)	1651,54

Estructura de cápitas relativas			Estructura de cápitas absolutas		
EDAD	HOMBRES	MUJERES	EDAD	HOMBRES	MUJERES
< 1	6,4095	5,4752	< 1	10585,55	9042,51
1 a 4	1,8771	1,7693	1 a 4	3100,11	2922,07
5 a 14	1,1155	1,0080	5 a 14	1842,29	1664,75
15 a 19	1,0855	1,4410	15 a 19	1792,75	2379,87
20 a 44	1,0000	2,1335	20 a 44	1651,54	3523,56
45 a 64	2,0492	2,5052	45 a 64	3384,34	4137,44
65 a 74	3,9319	3,4222	65 a 74	6493,69	5651,90
> 74	5,1757	4,2729	> 74	8547,88	7056,87

Incremento de metas	2,77%
---------------------	-------

Valor meta 2022 - 2023 (\$)	217,08
Valor meta 4 (\$)	70,32

Valor cuota FONASA 18 A 21(\$)	
Componente cápita	2336,93
Componente meta	287,40
FNR (*)	425,7
Total	3050

*El valor de la cuota del FNR no se ajusta en las mismas oportunidades que la cápita FONASA, por lo que el valor de la cuota puede variar en la medida en que varíe aquella.

CUOTAS AFILIACIÓN INDIVIDUAL IAMC

Máximo autorizado para el aumento de cuotas de afiliación individual	5,13%
--	-------

CUOTAS AFILIACIÓN COLECTIVAS IAMC

Máximo autorizado para el aumento de cuotas de afiliación Convenios Colectivos	2,77%
--	-------

TASAS MODERADORAS (**)

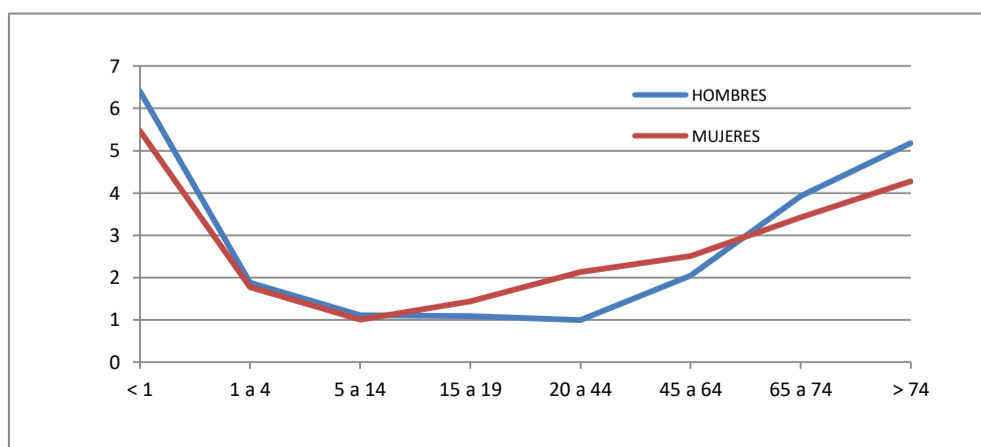
Porcentaje máximo autorizado para el aumento de tasas (general)	2,77%
Porcentaje máximo autorizado para el aumento de tasas (entre \$660 y \$880)	2,08%
Valor tope máximo para todas las tasas moderadoras (\$)	880

**Los porcentajes de aumento informados precedentemente se aplican sobre los valores base, que no incluyen Timbres ni Impuestos. Dichos aumentos podrán aplicarse a partir de la aprobación del Decreto, sin efecto retroactivo.

ARANCELES DE EMERGENCIA Y URGENCIA - LEY N° 19.535

Porcentaje de incremento de todos los valores topes - Anexo II - Decreto 211/018	2,77%
--	-------

Costo Promedio Equivalente (inciso 3° del artículo 55 de la Ley N° 18.211) (\$)	4.480
---	-------



Incremento máximo de las cuotas de afiliación individual y colectiva de ASSE (%)	0,68%
--	-------