



Ministerio  
**de Salud Pública**

# URUGUAY

# INFECCIONES RESPIRATORIAS AGUDAS

Actualización a la SE 27 (08/07/23)

---

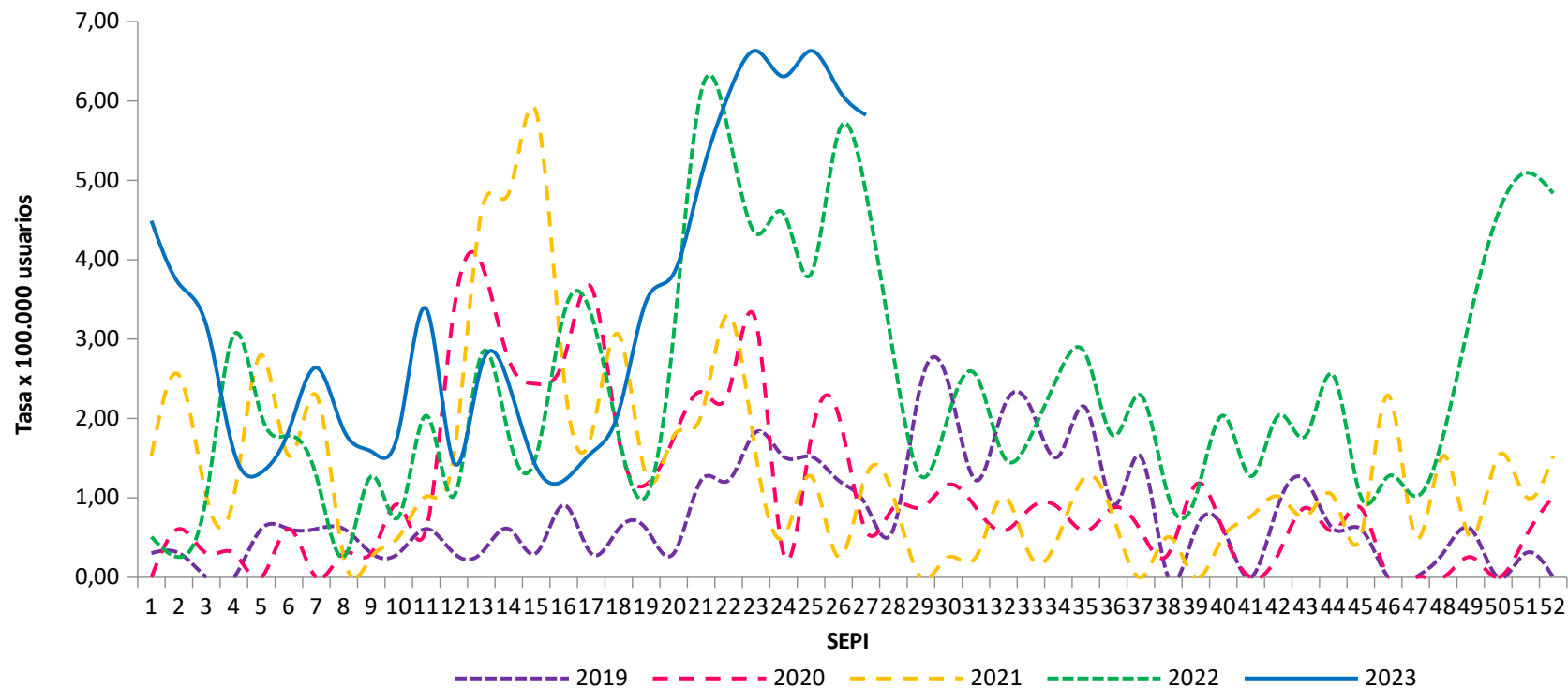
12 de julio de 2023



## Vigilancia centinela Infecciones Respiratorias Agudas Graves (IRAG)

La tasa de IRAG para la población de mayores de 15 años a la SE 27 es de 5,82/100.000 habitantes (DATOS PRELIMINARES)

**Grafico Nº 1. Incidencia acumulada en personas de 15 años y mas por infecciones respiratorias agudas graves en centros centinelas por semana epidemiológica. Uruguay (2019 - 2023)**

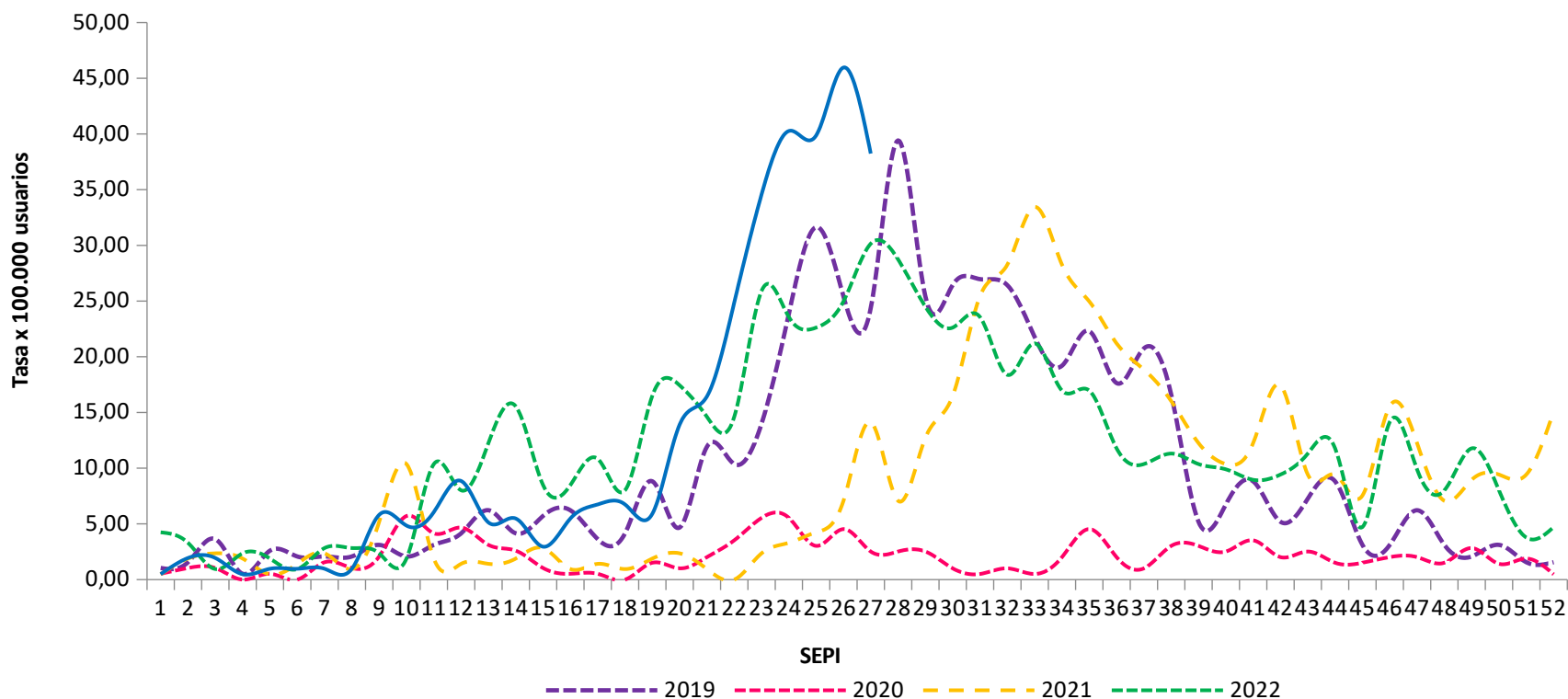




## Vigilancia centinela Infecciones Respiratorias Agudas Graves (IRAG)

La tasa de IRAG para la población de menores de 15 años a la SE 27 es de 38,24/100.000 habitantes (DATOS PRELIMINARES)

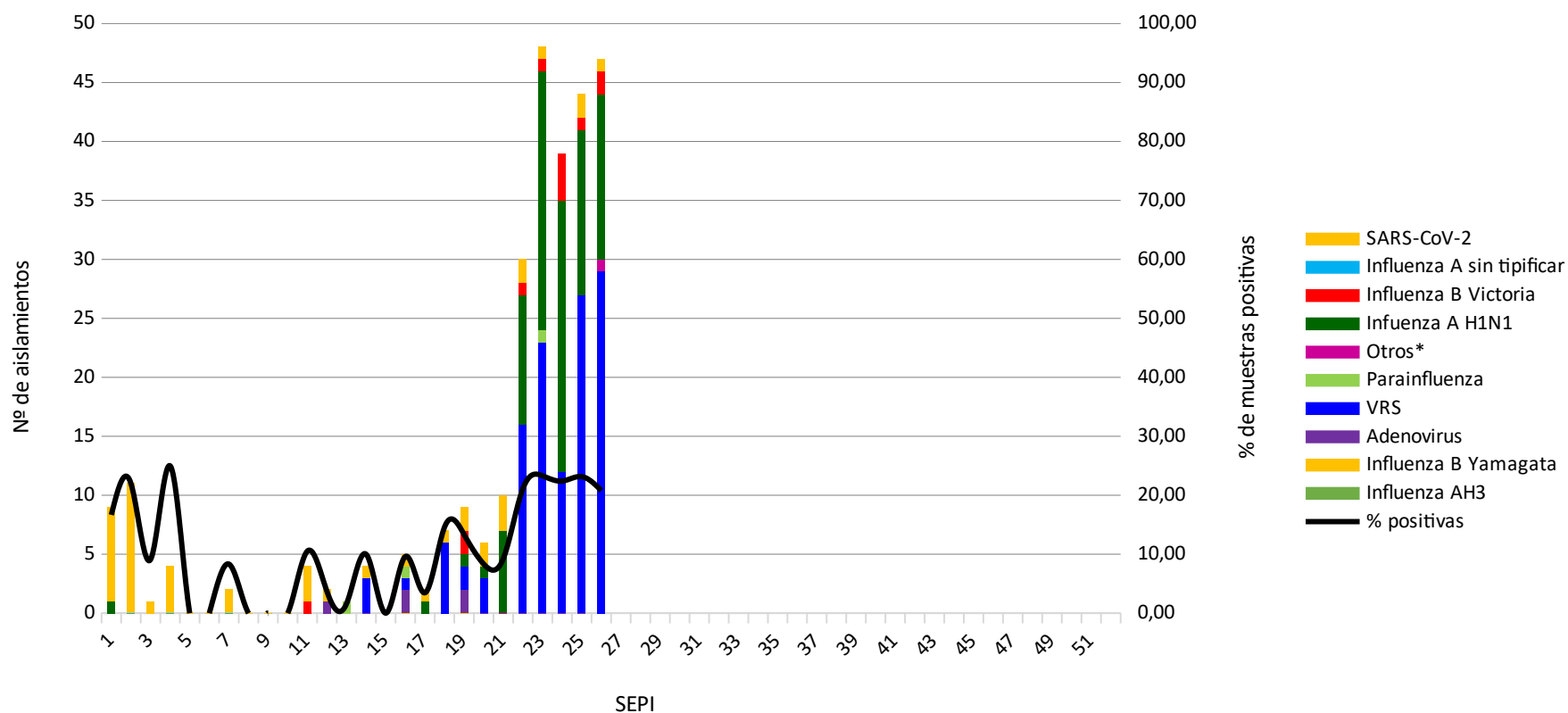
**Grafico Nº 2. Incidencia acumulada en personas menores de 15 años por infecciones respiratorias agudas graves en centros centinelas por semana epidemiológica. Uruguay (2019-2023)**





## Circulación Viral Centinela SE 26

**Grafico Nº 3. Virus identificados en infecciones respiratorias agudas graves en centros centinelas por semana epidemiológica. Uruguay 2023.**



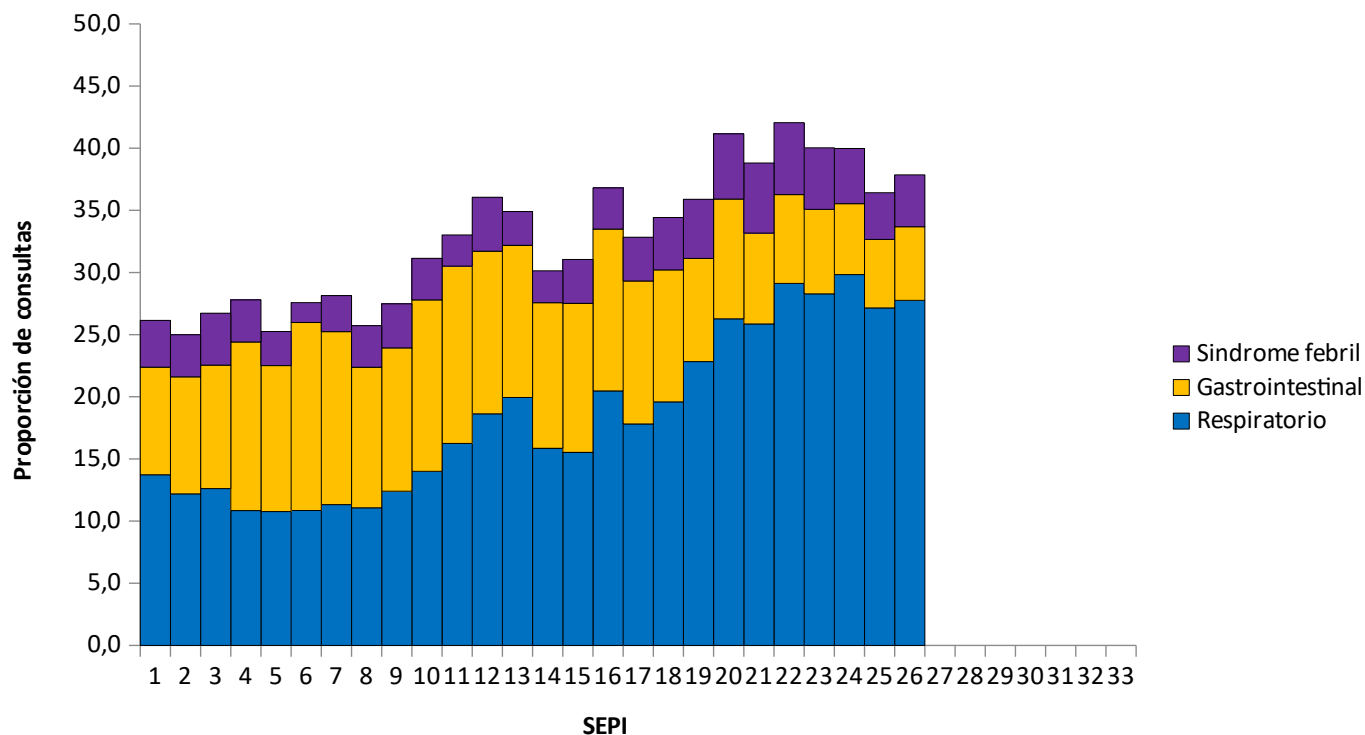
\*Otros: Rinovirus, Metapneumovirus, Coronavirus, Bocavirus.



## Actualización semana epidemiológica 26 (25/06/23 al 01/07/23)

### MONITOREO EMERGENCIAS MÓVILES

Gráfico Nº 4 – Proporción de consultas en emergencias móviles por enfermedad respiratoria, gastrointestinal, y síndrome febril a la SEPI 26, Uruguay 2023.

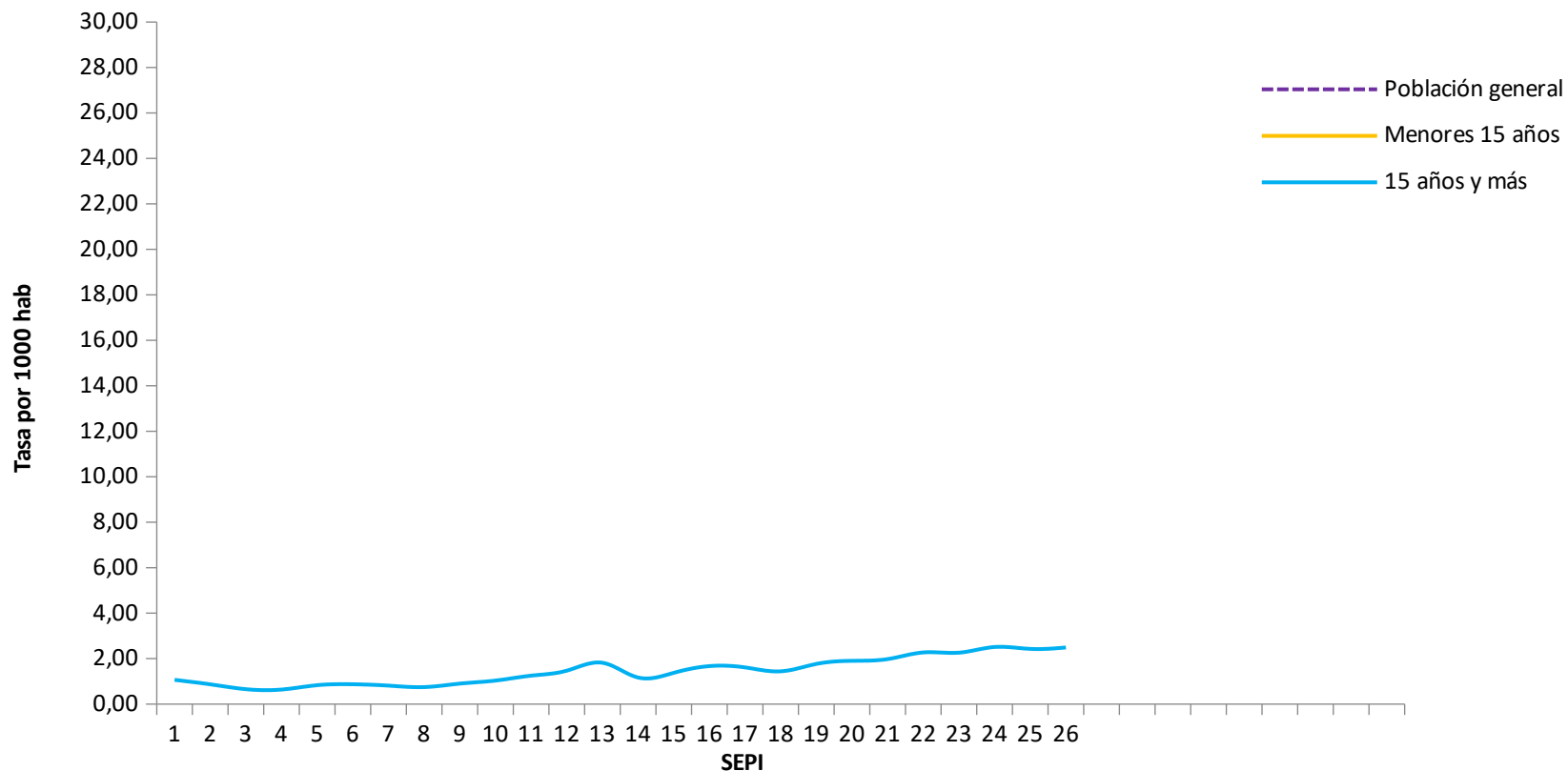




## Actualización semana epidemiológica 26 (25/06/23 al 01/07/23)

### MONITOREO EMERGENCIAS MÓVILES

**Gráfico N° 5. Tasa de consultas por infección respiratoria aguda en emergencias móviles a la SEPI 26, Uruguay 2023**

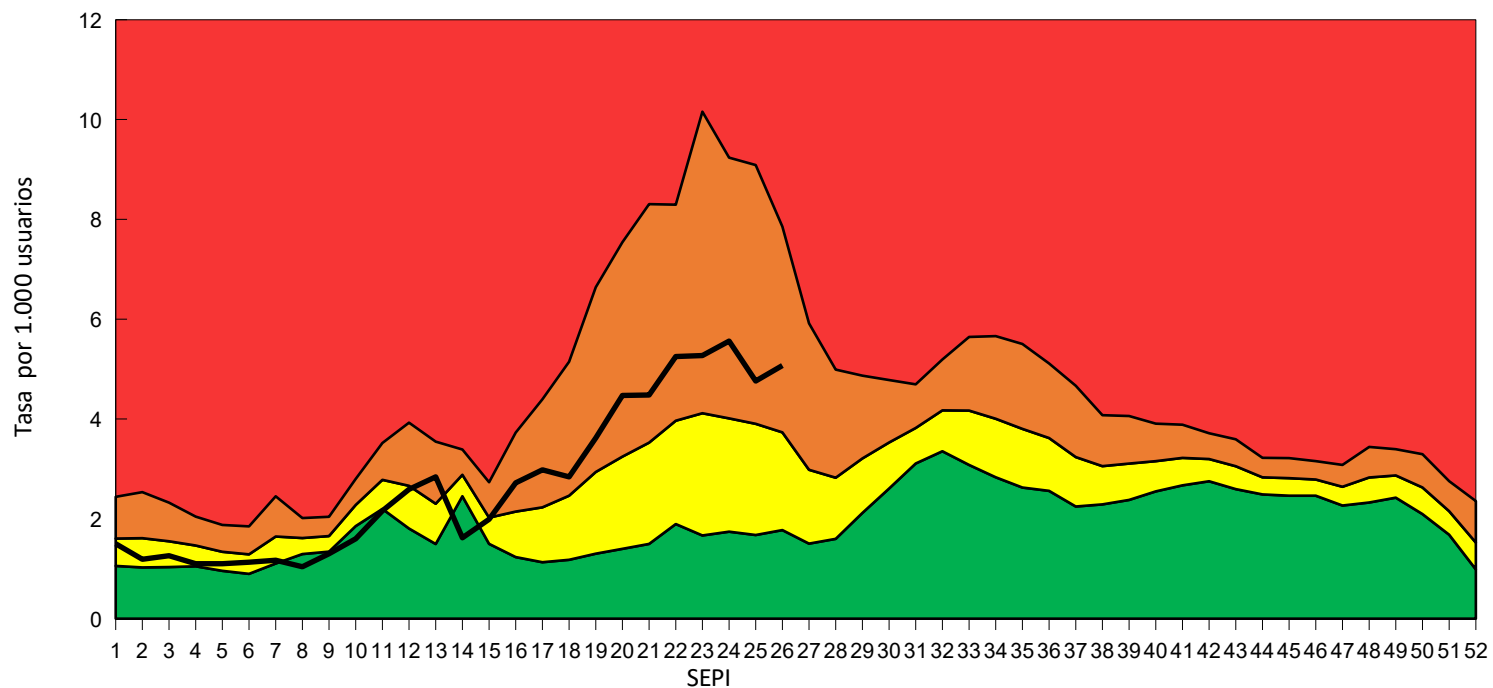




Actualización semana epidemiológica 26 (25/06/23 al 01/07/23)

## MONITOREO EMERGENCIAS MÓVILES

Grafico Nº 6. Corredor endémico Infección respiratoria aguda emergencias móviles a la SEPI 26, Uruguay 2023.

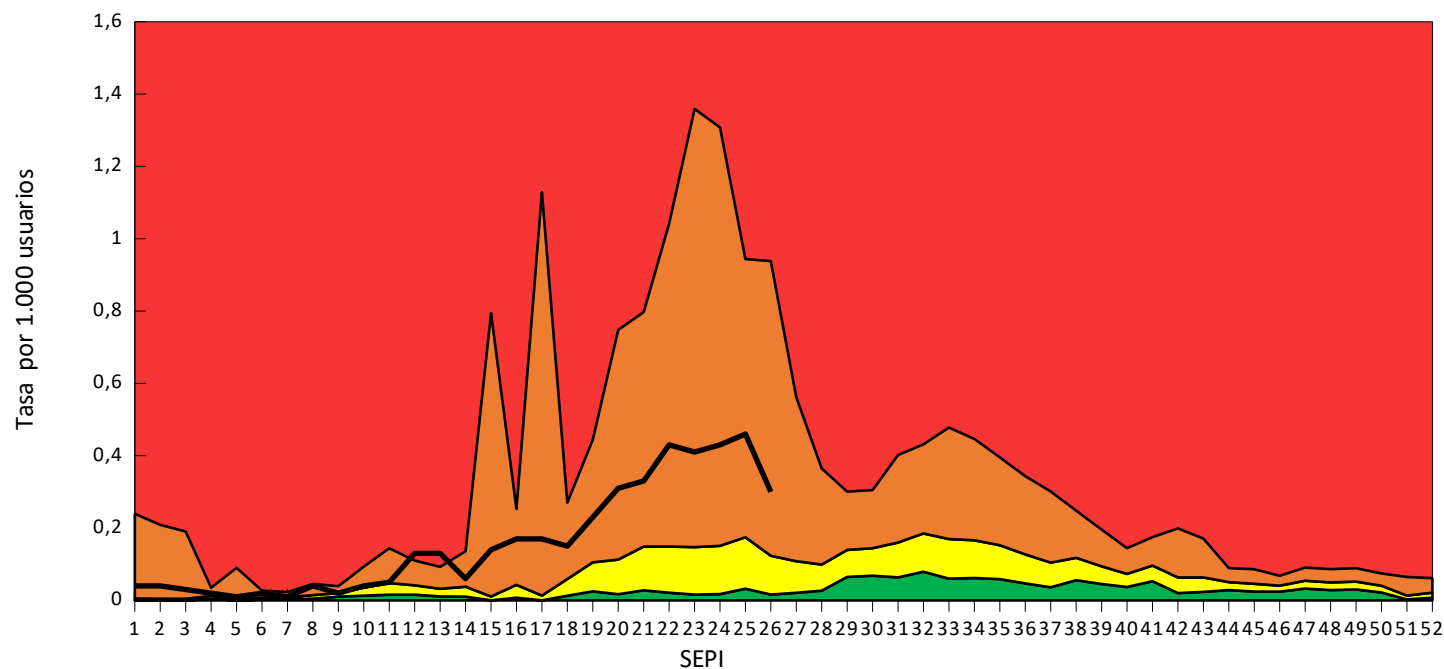




Actualización semana epidemiológica 26 (25/06/23 al 01/07/23)

## MONITOREO EMERGENCIAS MÓVILES

**Grafico N° 7. Corredor endémico Enfermedad Tipo Influenza emergencias móviles a la SEPI 26, Uruguay 2023.**





Ministerio  
**de Salud Pública**

[msp.gub.uy](http://msp.gub.uy)