



Ministerio
de Salud Pública

URUGUAY

INFECCIONES RESPIRATORIAS AGUDAS

Actualización a la SE 26 (01/07/23)

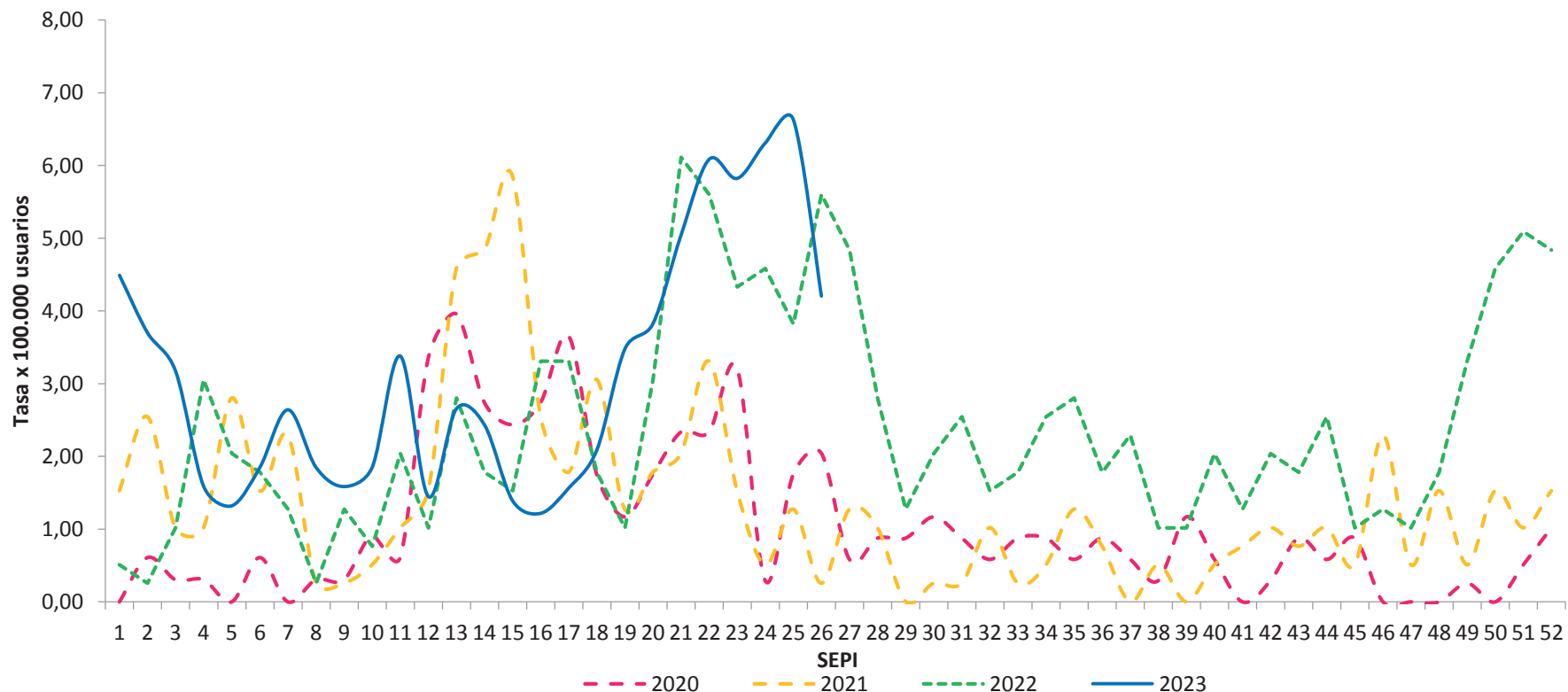
03 de julio de 2023



Vigilancia centinela Infecciones Respiratorias Agudas Graves (IRAG)

La tasa de IRAG para la población de mayores de 15 años a la SE 26 es de 4,20/100.000 habitantes

Grafico N° 1. Incidencia acumulada en personas de 15 años y mas por infecciones respiratorias agudas graves en centros centinelas por semana epidemiológica. Uruguay (2019 - 2023)



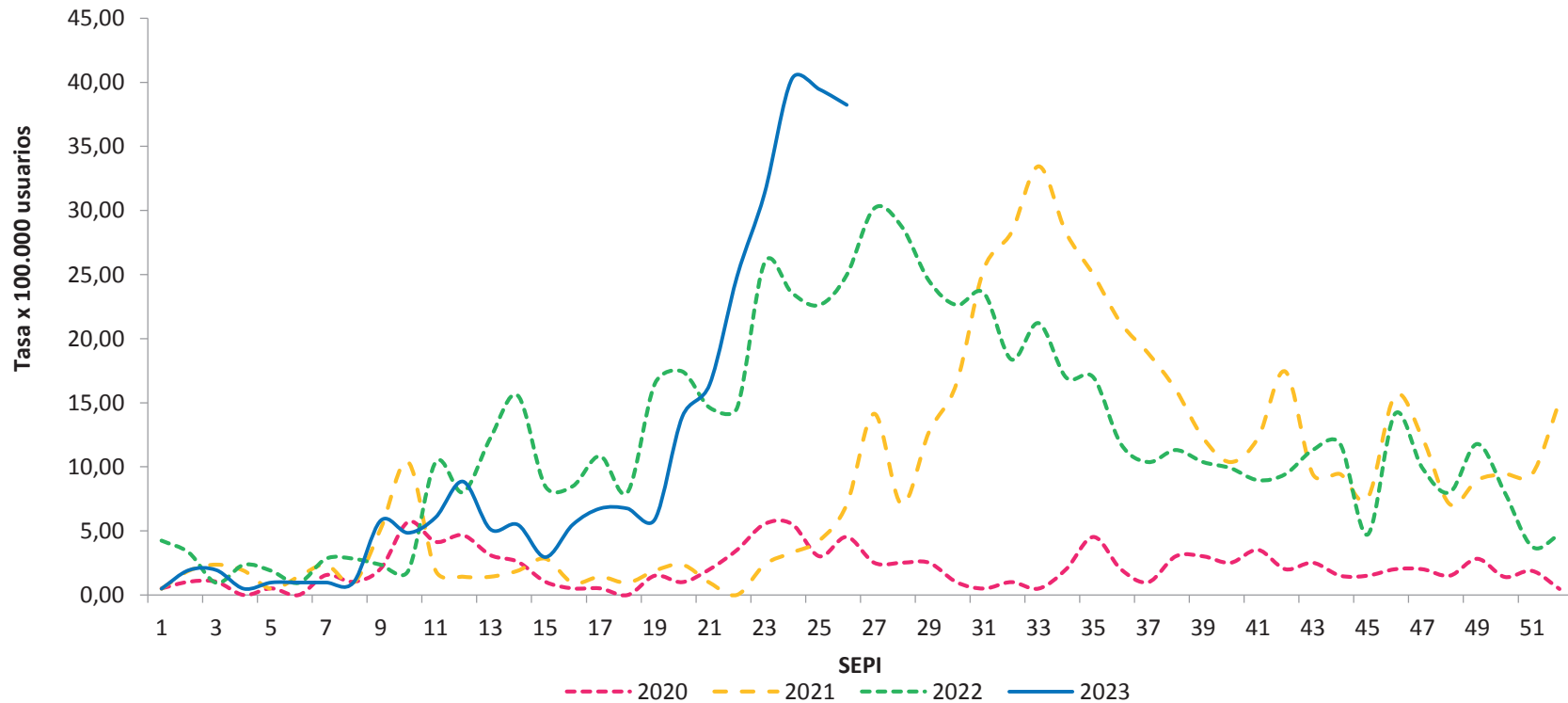
¹ En 10 centros centinela de vigilancia de IRAG, 4 en Montevideo y 6 en el interior del país. Fuentes: Departamento de Vigilancia en Salud, Unidad de Infecciones Hospitalarias, Departamento de Laboratorios de Salud Pública – División Epidemiología. Ministerio de Salud. Uruguay.



Vigilancia centinela Infecciones Respiratorias Agudas Graves (IRAG)

La tasa de IRAG para la población de menores de 15 años a la SE 26 es de 38,24/100.000 habitantes

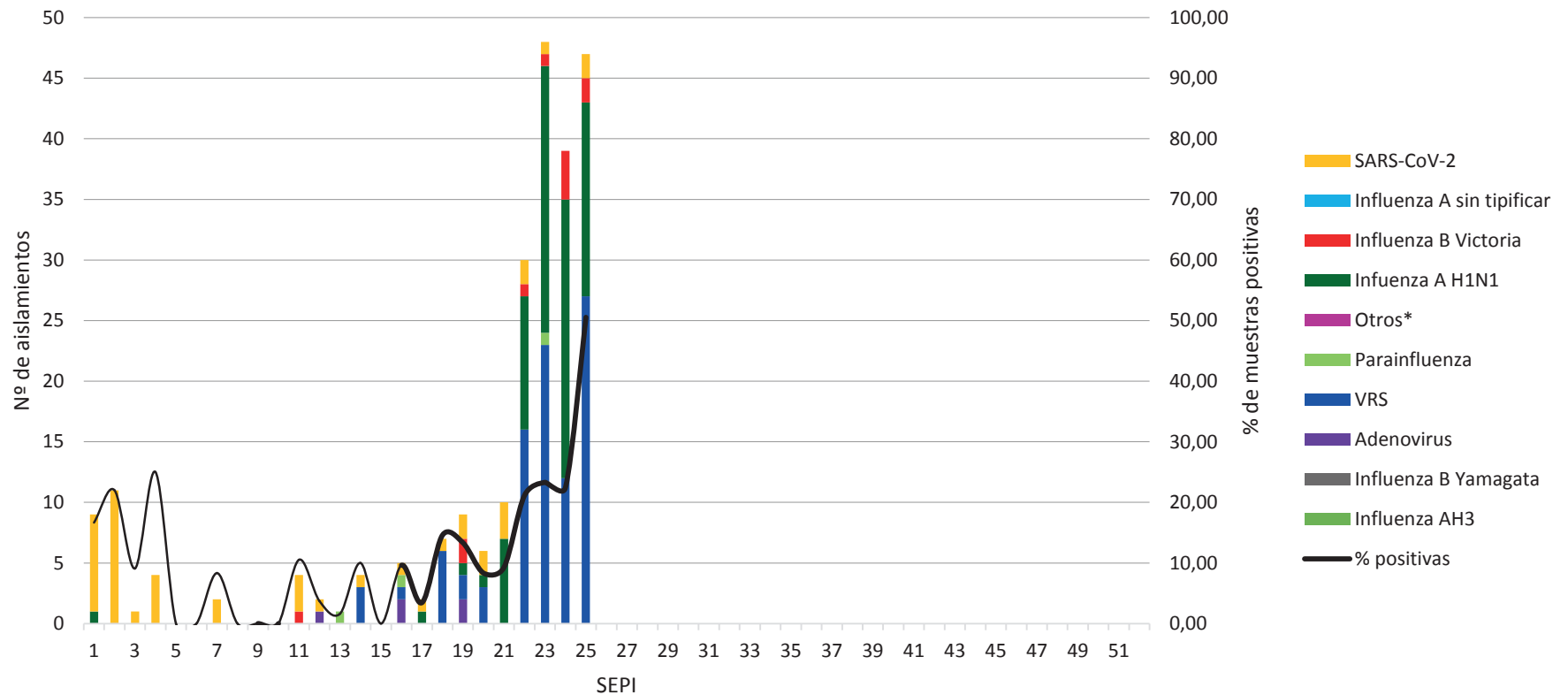
Grafico Nº 2. Incidencia acumulada en personas menores de 15 años por infecciones respiratorias agudas graves en centros centinelas por semana epidemiológica. Uruguay (2019-2023)





Circulación Viral Centinela SE 25

Grafico Nº 3. Virus identificados en infecciones respiratorias agudas graves en centros centinela por semana epidemiológica. Uruguay (2019-2023)



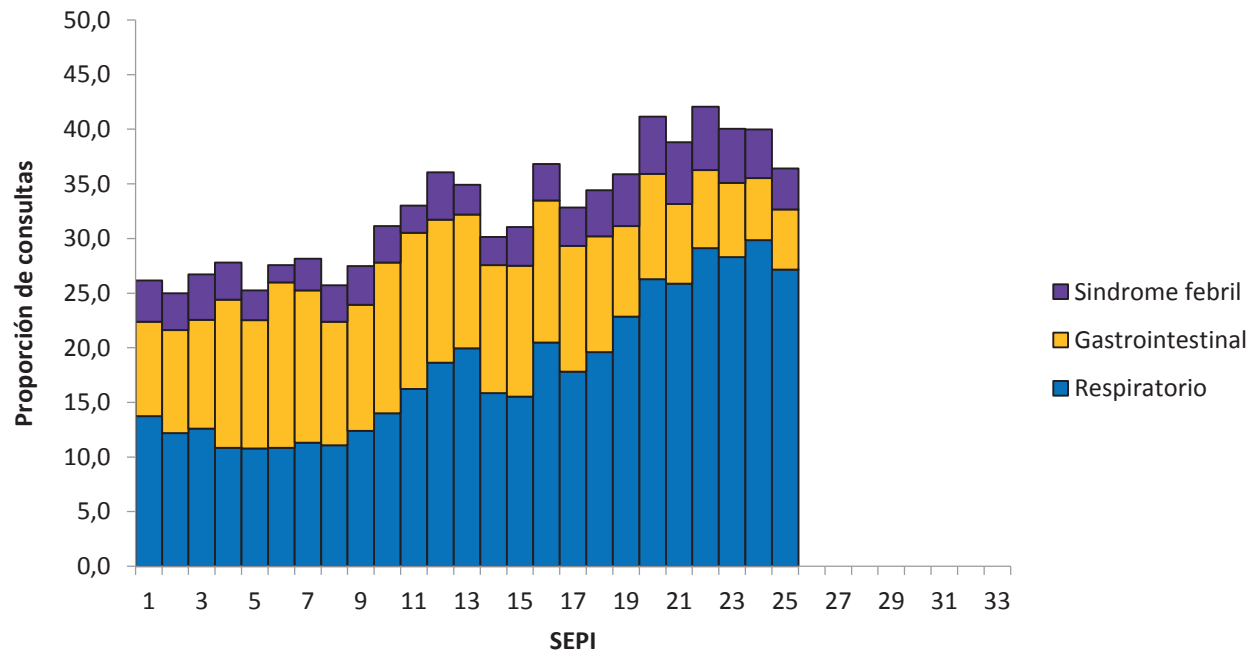
¹ En 10 centros centinela de vigilancia de IRAG, 4 en Montevideo y 6 en el interior del país. Fuentes: Departamento de Vigilancia en Salud, Unidad de Infecciones Hospitalarias, Departamento de Laboratorios de Salud Pública – División Epidemiología. Ministerio de Salud. Uruguay.



Actualización semana epidemiológica 25 (18/06/2023 al 24/06/2023)

MONITOREO EMERGENCIAS MÓVILES

Gráfico Nº 4 – Proporción de consultas en emergencias móviles por enfermedad respiratoria, gastrointestinal, y síndrome febril a la SEPI 25, Uruguay 2023.

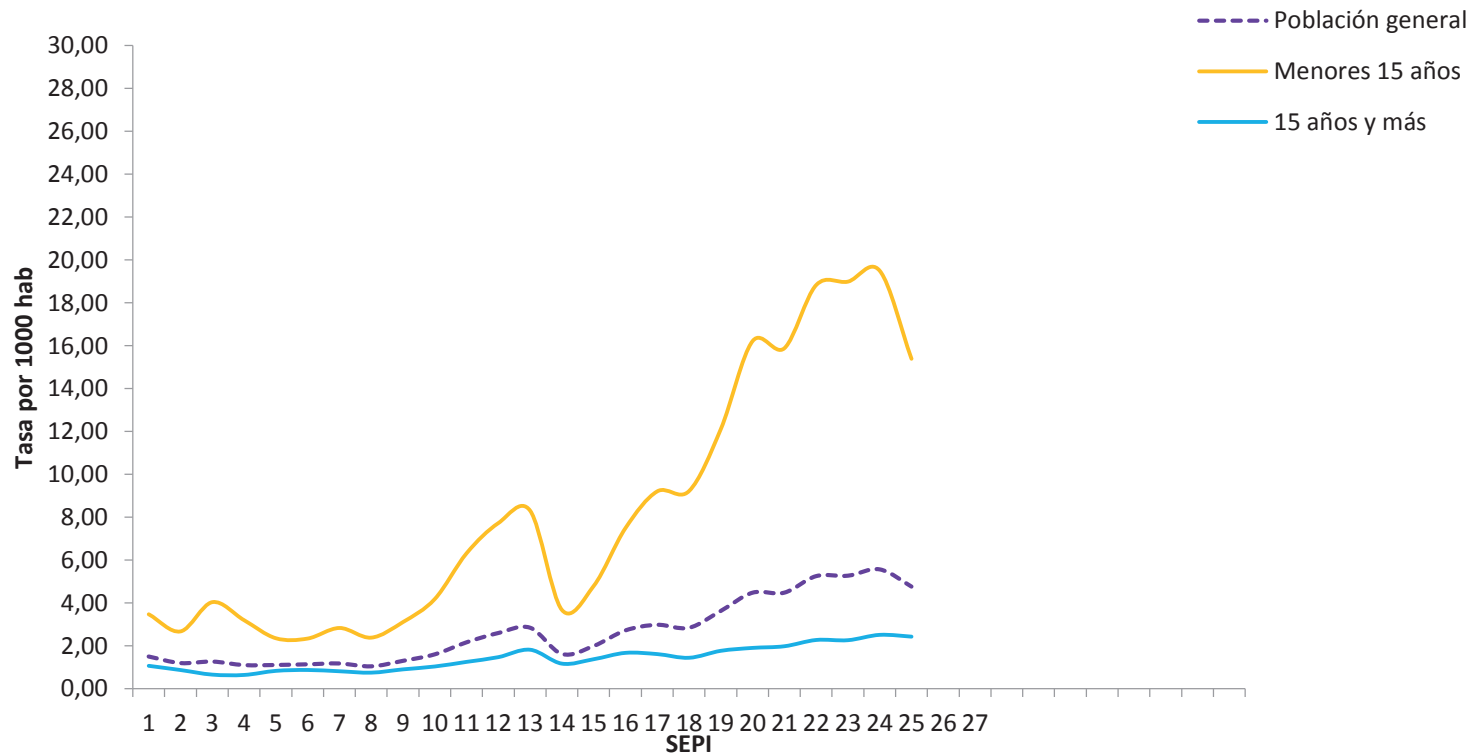




Actualización semana epidemiológica 25 (18/06/2023 al 24/06/2023)

MONITOREO EMERGENCIAS MÓVILES

Gráfico N° 5. Tasa de consultas por infección respiratoria aguda en emergencias móviles a la SEPI 25, Uruguay 2023

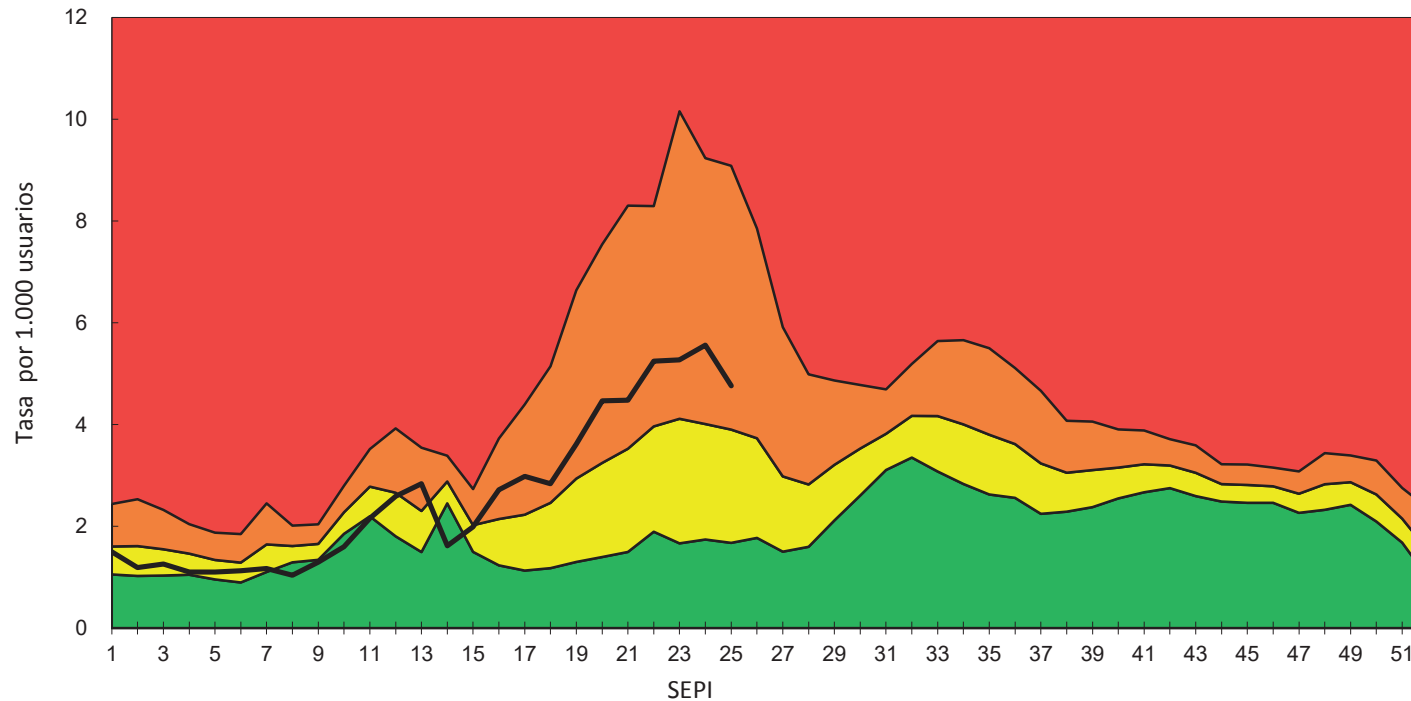




Actualización semana epidemiológica 25 (18/06/2023 al 24/06/2023)

MONITOREO EMERGENCIAS MÓVILES

Grafico Nº 6. Corredor endémico Infección respiratoria aguda emergencias móviles a la SEPI 25, Uruguay 2023.





Actualización semana epidemiológica 25 (18/06/2023 al 24/06/2023)

MONITOREO EMERGENCIAS MÓVILES

Gráfico N° 7. Corredor endémico enfermedad tipo influenza emergencias móviles a la SEPI 25, Uruguay 2023

