



# *Situación del dengue en la región*

Dra Gabriela Willat  
Unidad Zoonosis y Vectores  
División Epidemiología



Dengue es la enfermedad viral transmitida por artrópodos de mayor morbilidad y mortalidad en el mundo.

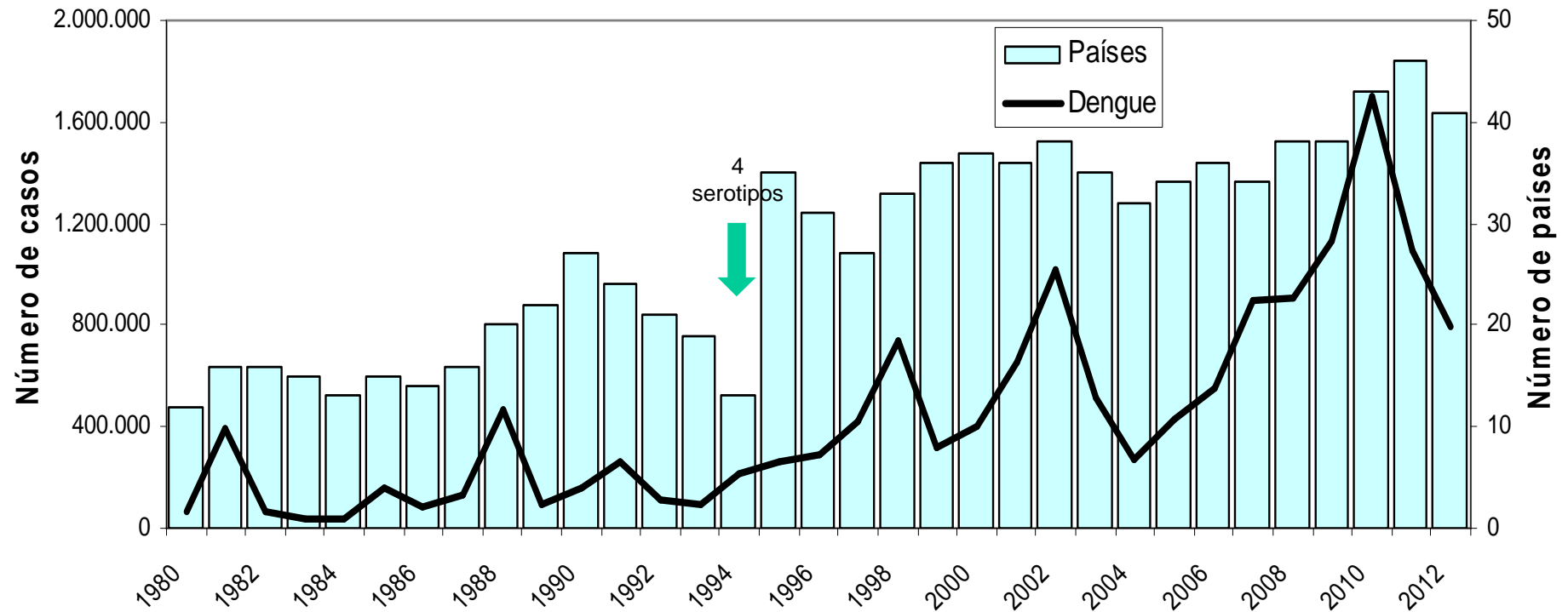
Desde 1995 a 2012 más de 40 países en las Américas han notificado casi 11 millones casos de dengue (OPS/OMS 2012).

El número de casos de dengue grave en el mismo período fue de 238.224.

El total de fallecidos por dengue desde 1995 a 2012 (SE36) fue de 4.816

Los cuatro serotipos del dengue están circulando en la región (DENV-1, 2, 3, y 4)

## Número anual de casos de dengue y número de países que reportan casos en la Américas. 1980 - 2012\*

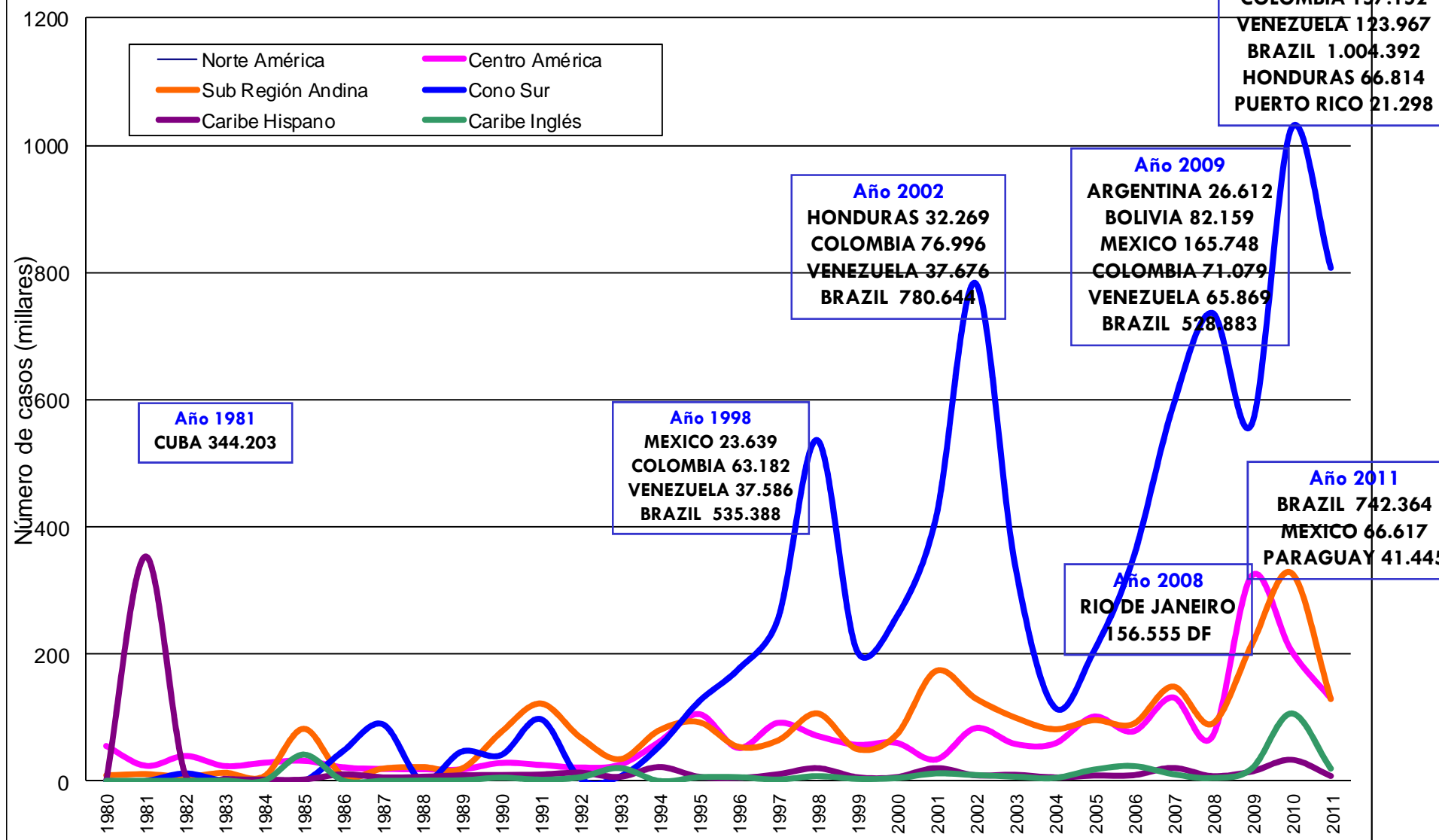


Más de 40 países reportan casos de dengue.  
Desde 1995 circulan los 4 serotipos simultáneamente.

Fuente: Programa Regional de Dengue de la OPS (elaborado de acuerdo a reporte anual de país)

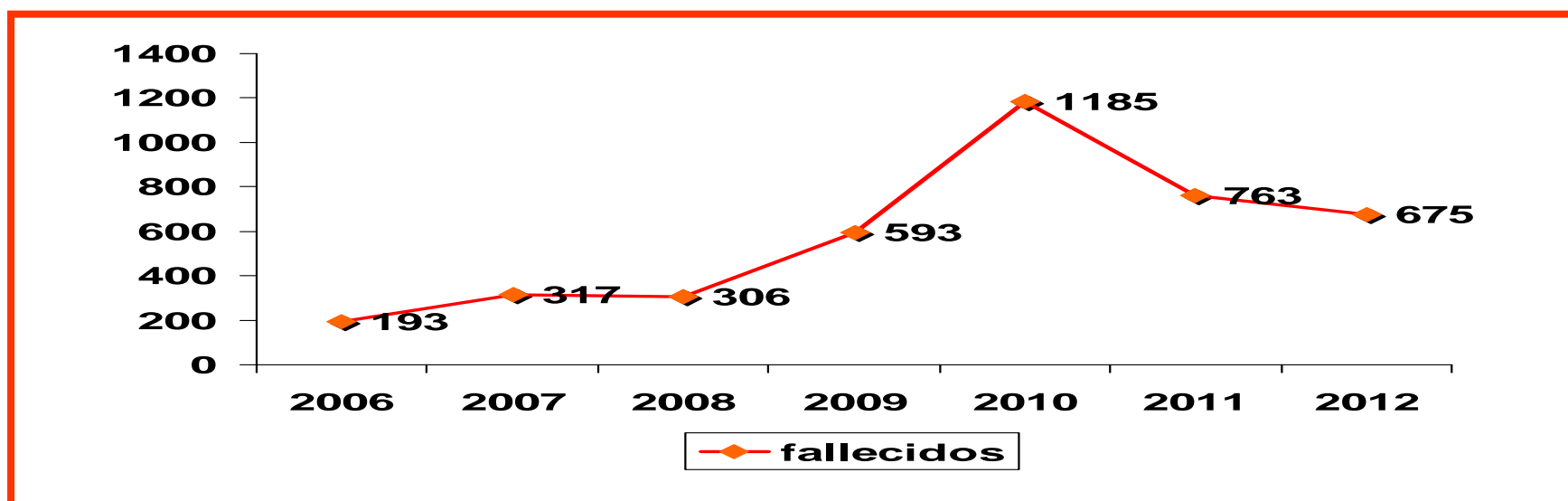
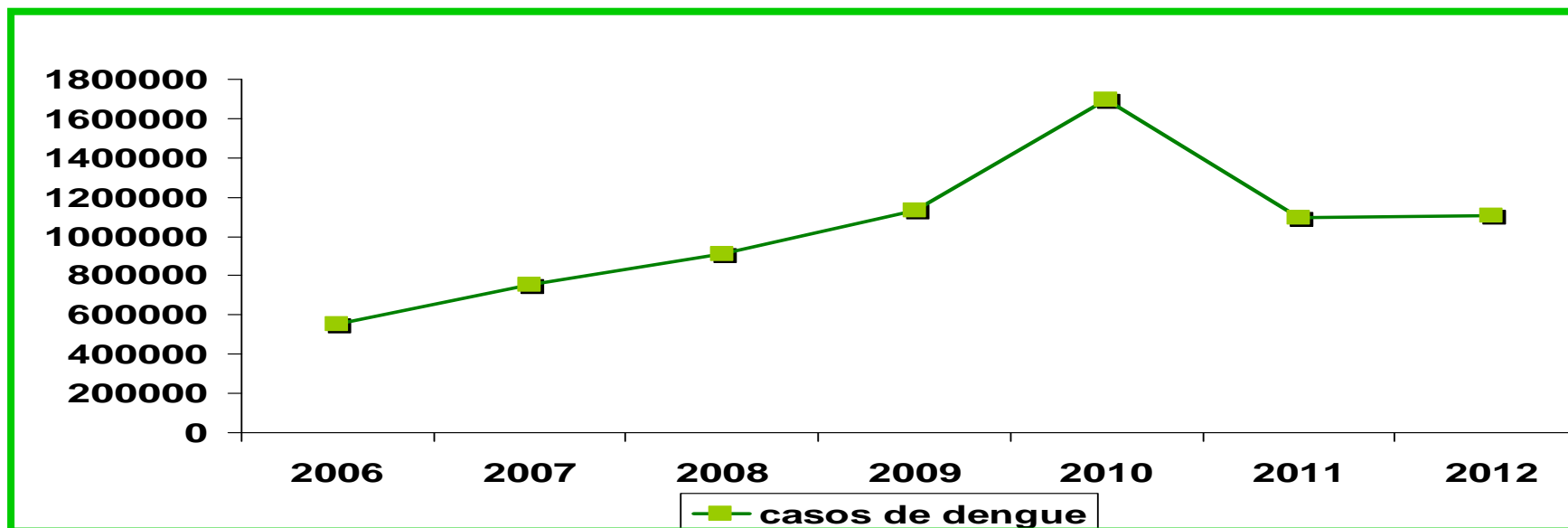
\*Actualizado a la SE36 del 2012

# Casos de dengue por Sub-región de las Américas, 1980 a 2011



Fuente: Reporte por país de casos de dengue a OPS.

## Número de casos y fallecimientos por dengue en Las Américas 2006 – 2012



Fuente PAHO 2012

<b>Sub-regiones</b>	<b>Dengue*</b>	<b>Tasa incidencia x 100.000 habitantes</b>	<b>Dengue grave**</b>	<b>Muertes</b>	<b>Tasa de letalidad</b>
Norteamérica, Centroamérica y México	281.555	191,6	21.171	90	0,03
Andina	182.799	178,4	5.550	149	0,08
<b>Cono Sur</b>	<b>606.205</b>	<b>250,0</b>	<b>4.473</b>	<b>342</b>	<b>0,06</b>
Caribe Hispano	20.327	85,8	164	74	0,36
Caribe inglés y francés	13.018	163,9	248	20	0,15
<b>TOTAL</b>	<b>1.103.904</b>	<b>210,9</b>	<b>31.606</b>	<b>675</b>	<b>0,06</b>

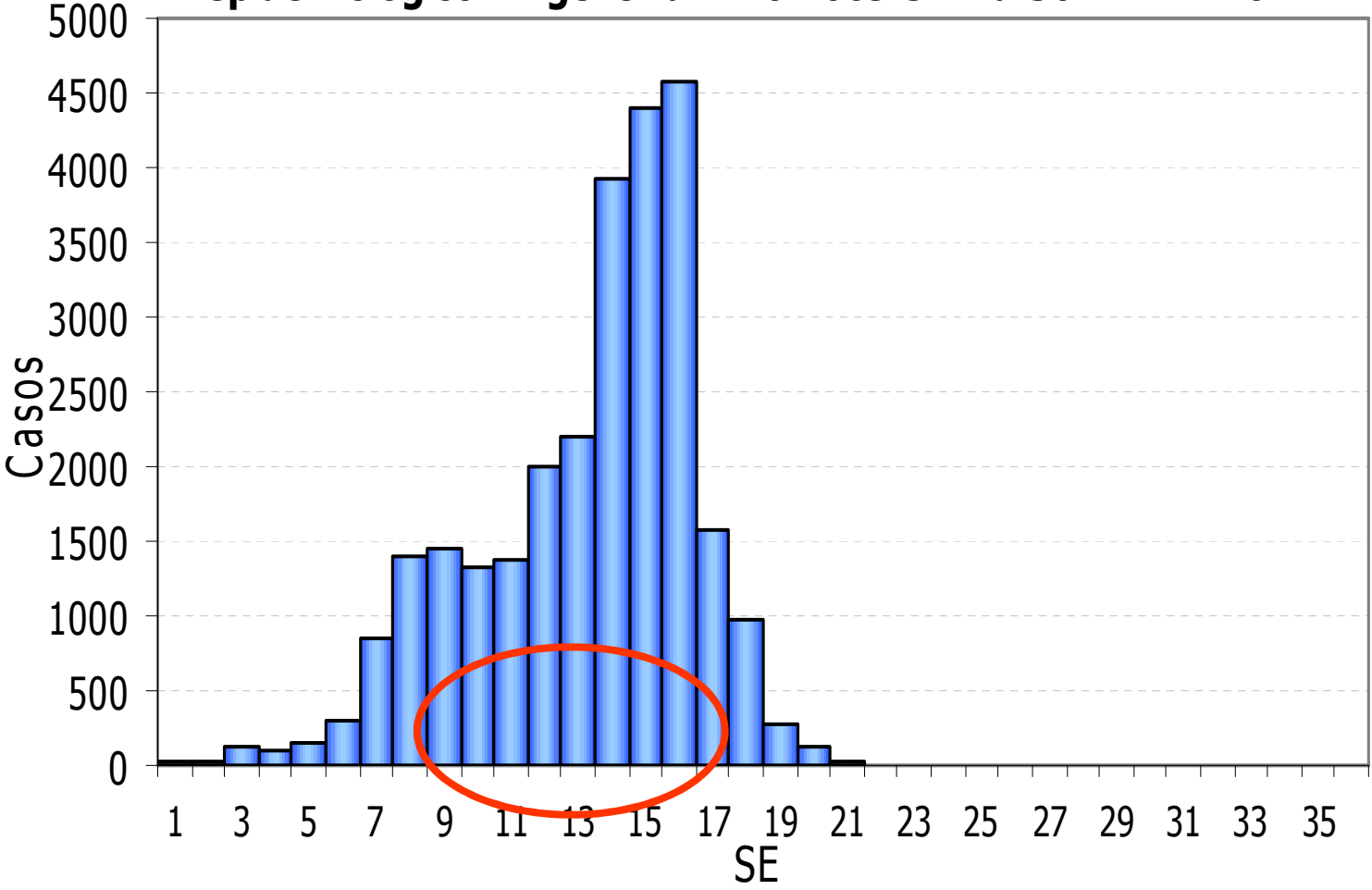
\*Suma de Dengue + Dengue grave

\*\*Incluye Síndrome de choque por dengue y/o todas las formas de dengue grave

	<b>Nº de casos</b>	<b>Confirmados por laboratorio</b>	<b>Serotipo circulante</b>	<b>Dengue grave</b>	<b>muertes</b>	<b>Población</b>
<b>Argentina</b>	2.704	226	DEN 1,2,3	0	0	40.091
<b>Brasil</b>	565.654	118.067	DEN 1,2,3,4	4.354	272	191.481
<b>Chile</b>	32	32	DEN	0	0	4.537
<b>Paraguay</b>	37.815	2.463	DEN 2,4	119	70	6.673
<b>Uruguay</b>	0	0	DEN	0	0	3.385
<b><i>Subtotal</i></b>	<b>606.205</b>	<b>120.788</b>		<b>4.473</b>	<b>342</b>	<b>246.167</b>

Fuente PAHO 2012

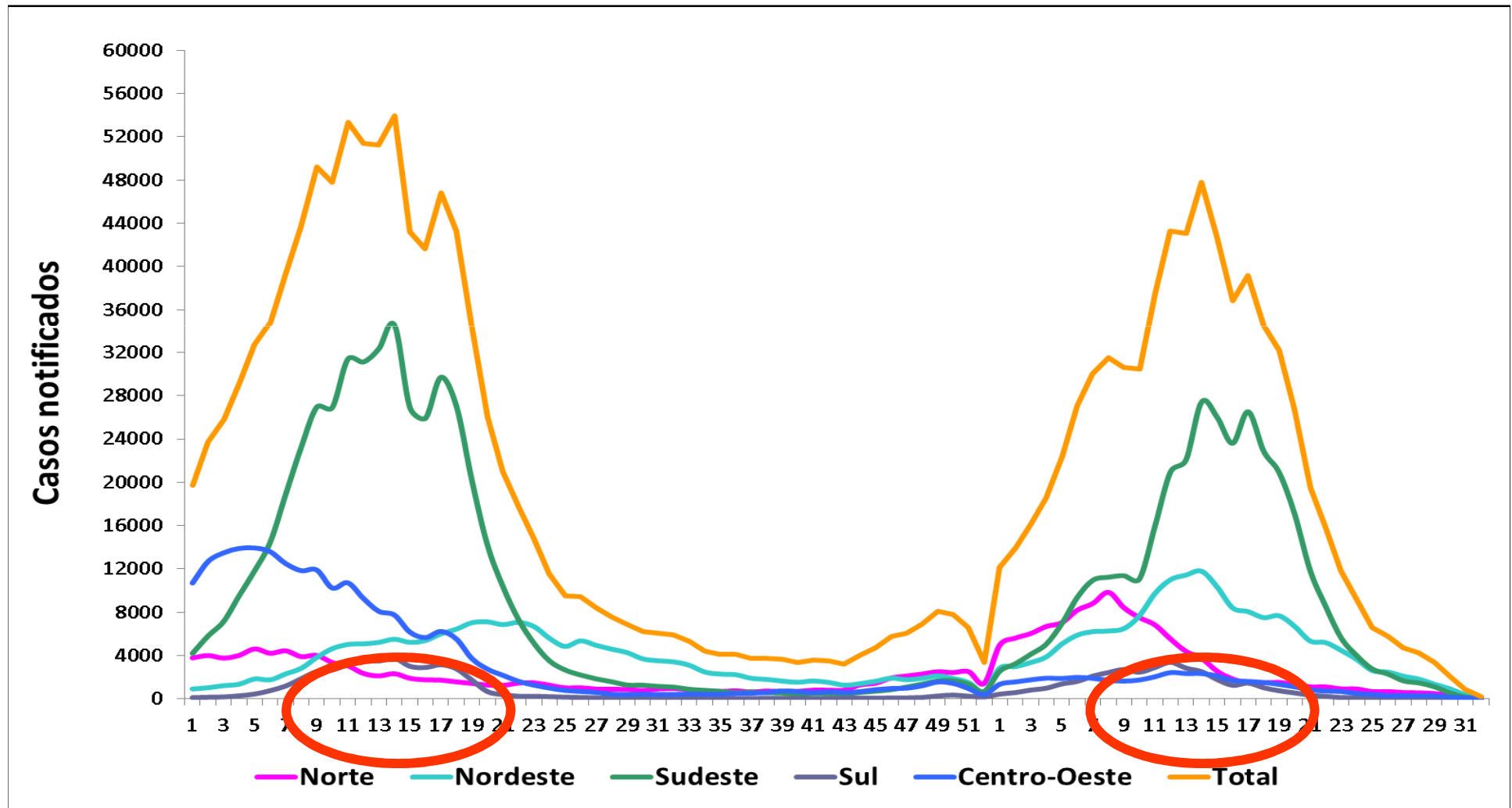
**Casos confirmados de dengue por laboratorio y nexos epidemiológico. Argentina. Año 2009 SE 1 a 36. N= 27.167**





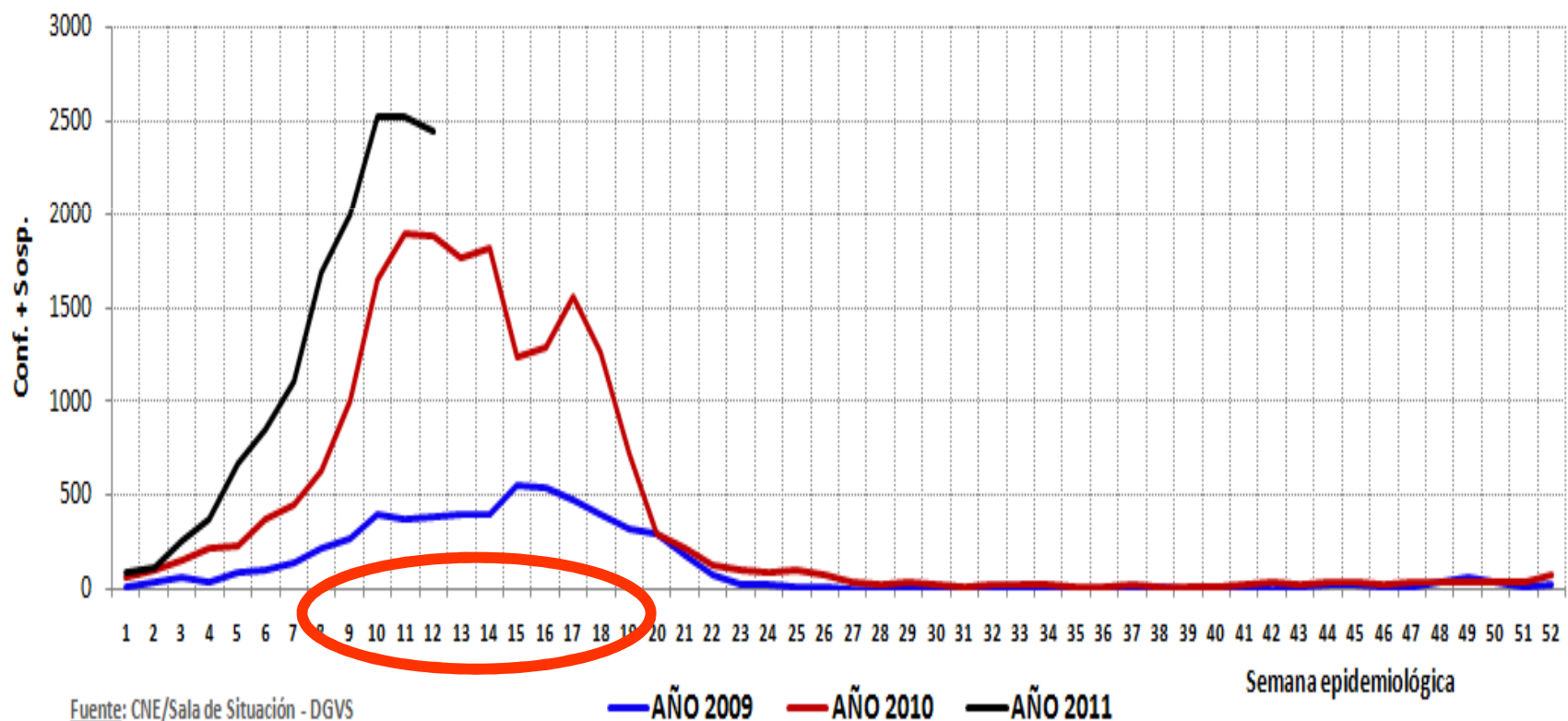
# BRASIL Dengue por semana epidemiológica, por Regiones

## 2010- 2011



\* Fuente: Sinan/SES.

### Comparativo del número de confirmados y sospechosos dengue según semana epidemiológica. Total país, años 2009 , 2010 y 2011 (hasta la SE 12)



Fuente: CNE/Sala de Situación - DGVS

# **URUGUAY aun sin circulación viral**

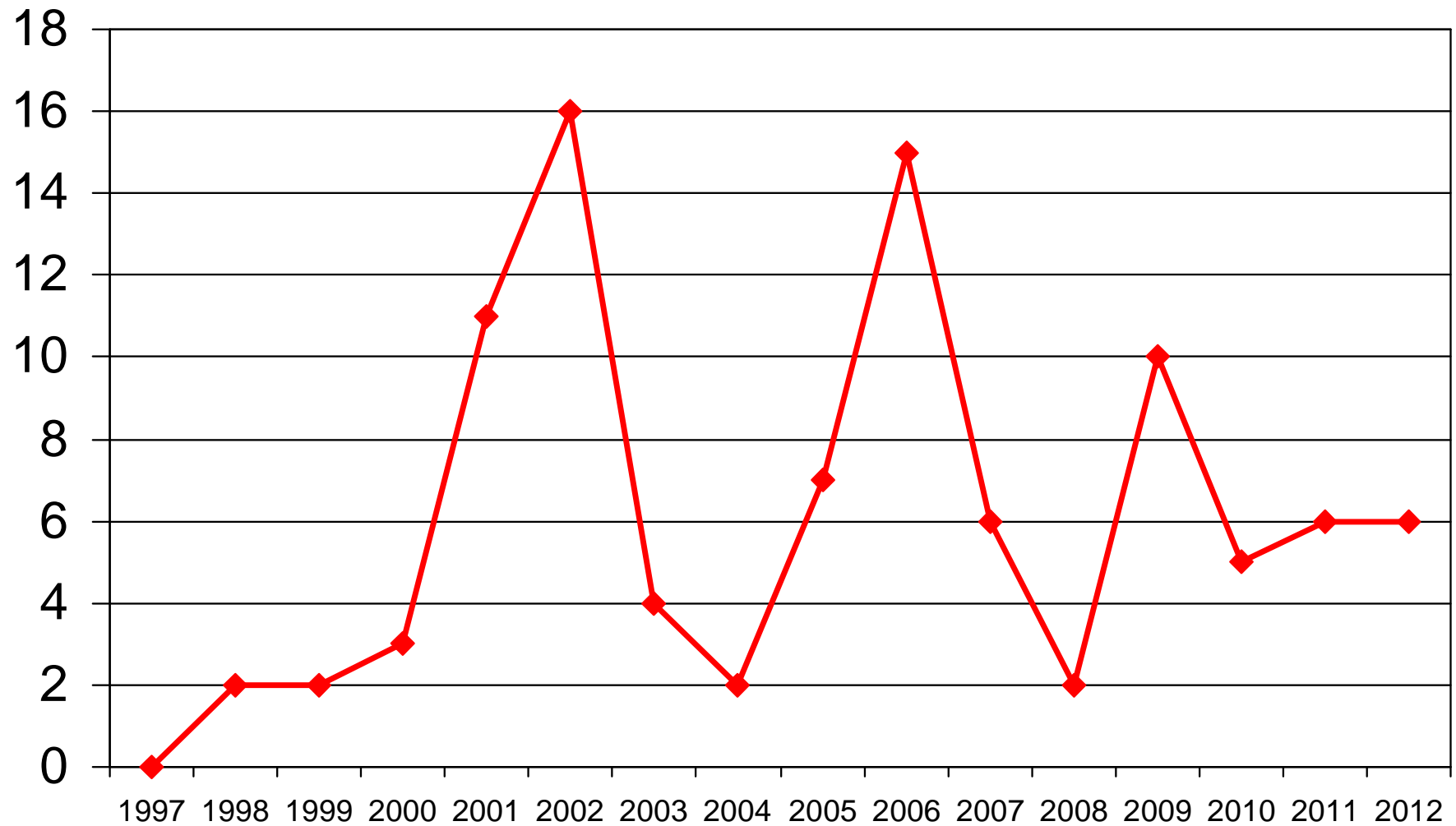
**DIAGNÓSTICO PRECOZ DE CASOS**

**ESTRATIFICACIÓN DEL RIESGO**

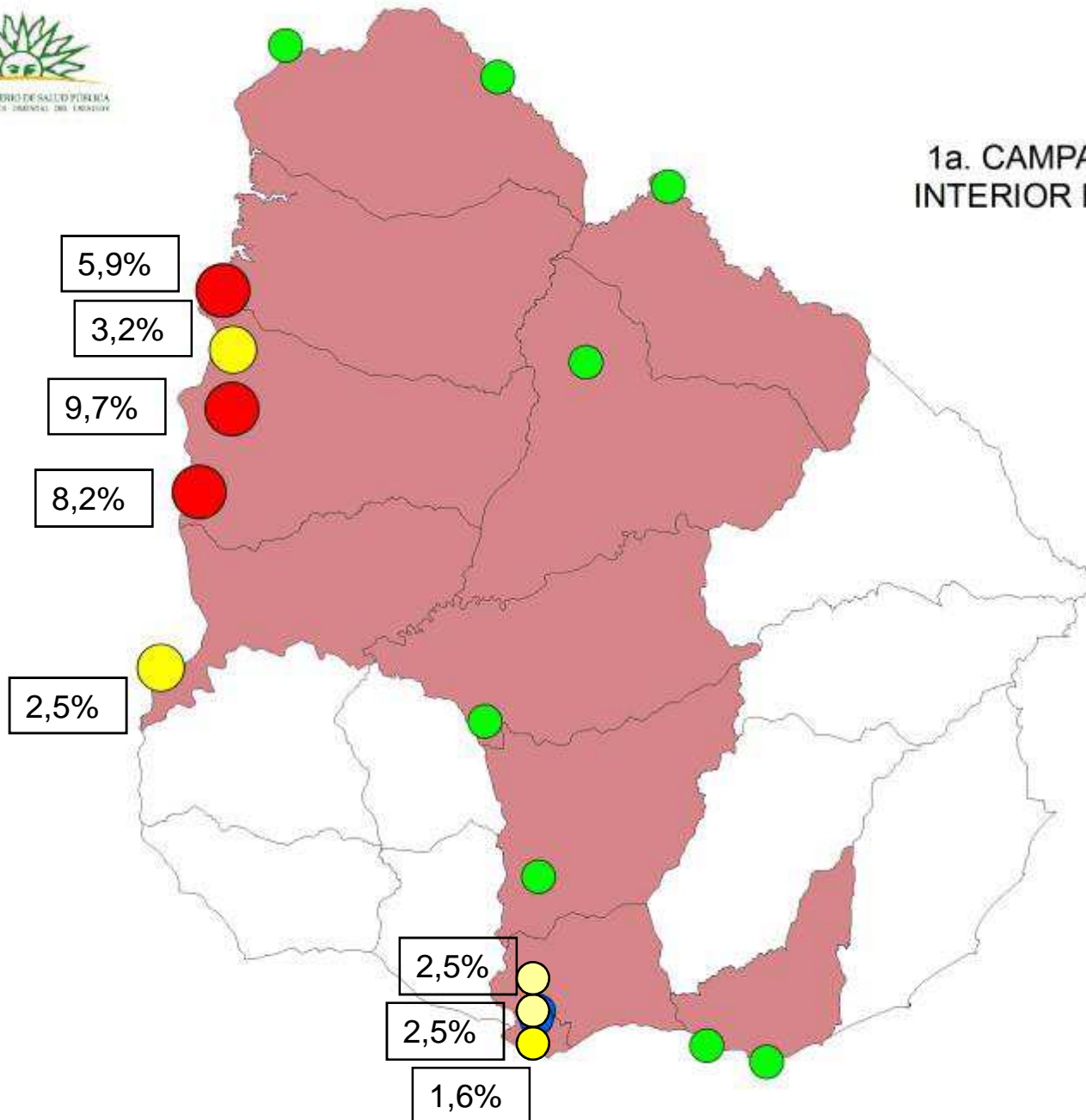
**DISMINUIR LOS ÍNDICES DEL VECTOR**

**CAPACITAR AL PERSONAL DE SALUD**

# Casos importados de Dengue






## 1a. CAMPAÑA 2012 INTERIOR DEL PAIS



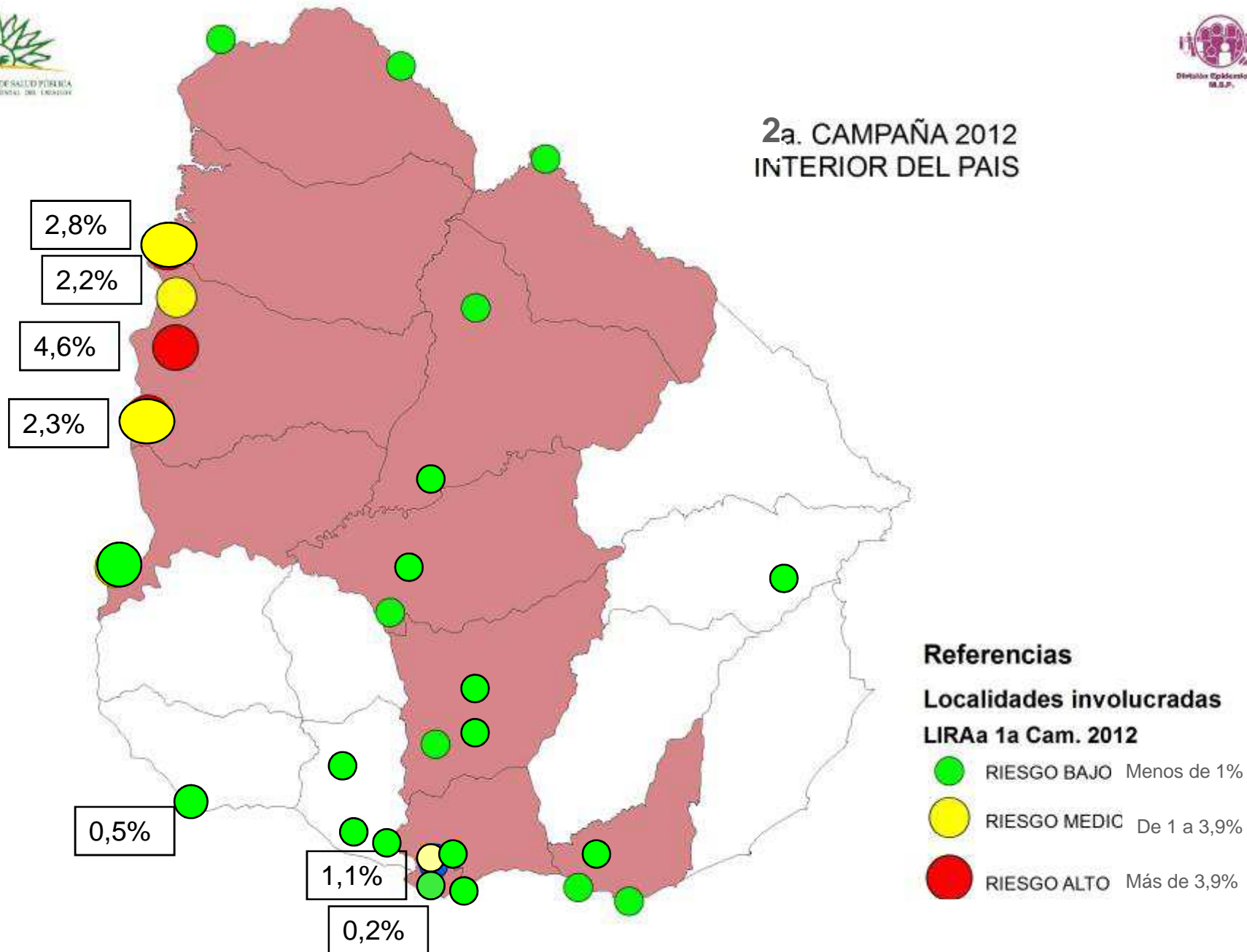
### Referencias

#### Localidades involucradas

#### LIRAA 1a Cam. 2012

-  RIESGO BAJO Menos de 1%
-  RIESGO MEDIO De 1 a 3,9%
-  RIESGO ALTO Más de 3,9%

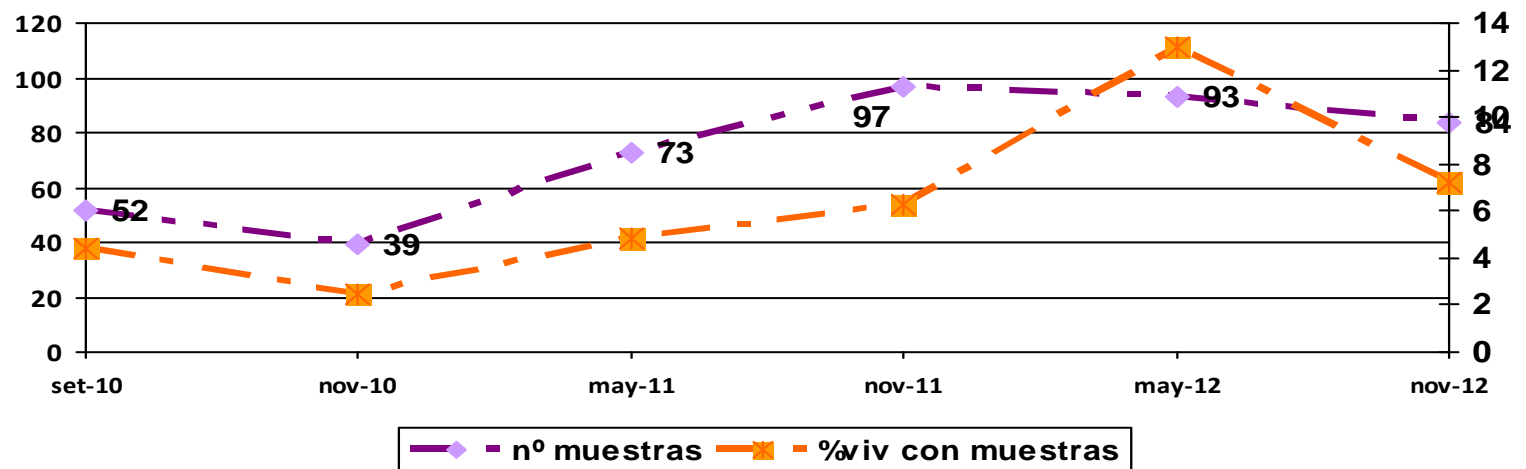
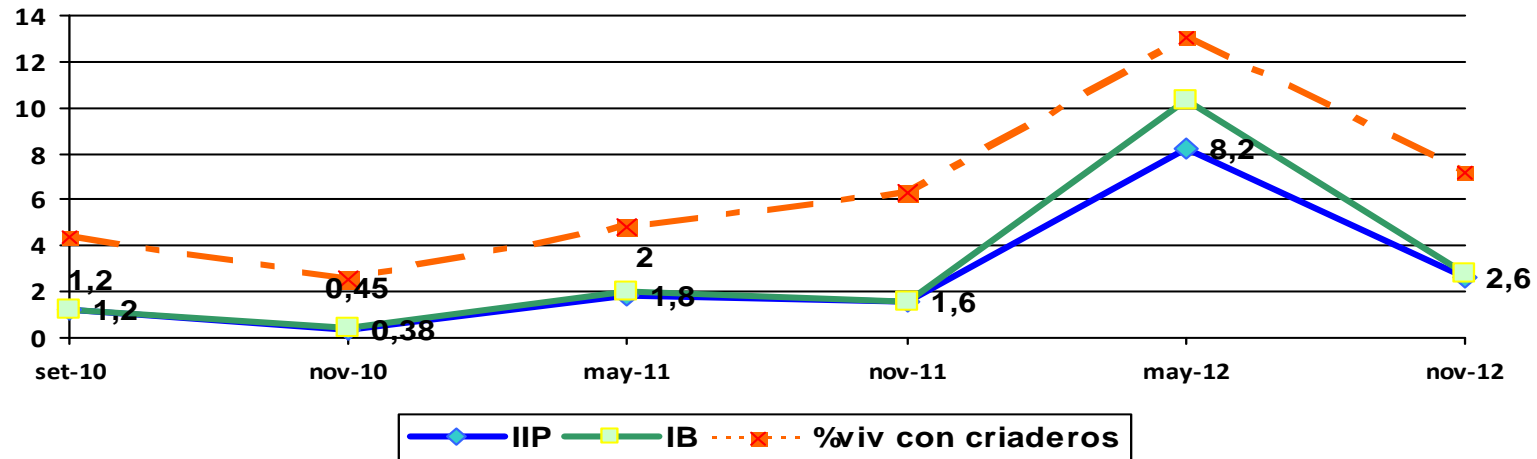
## 2a. CAMPAÑA 2012 INTERIOR DEL PAIS



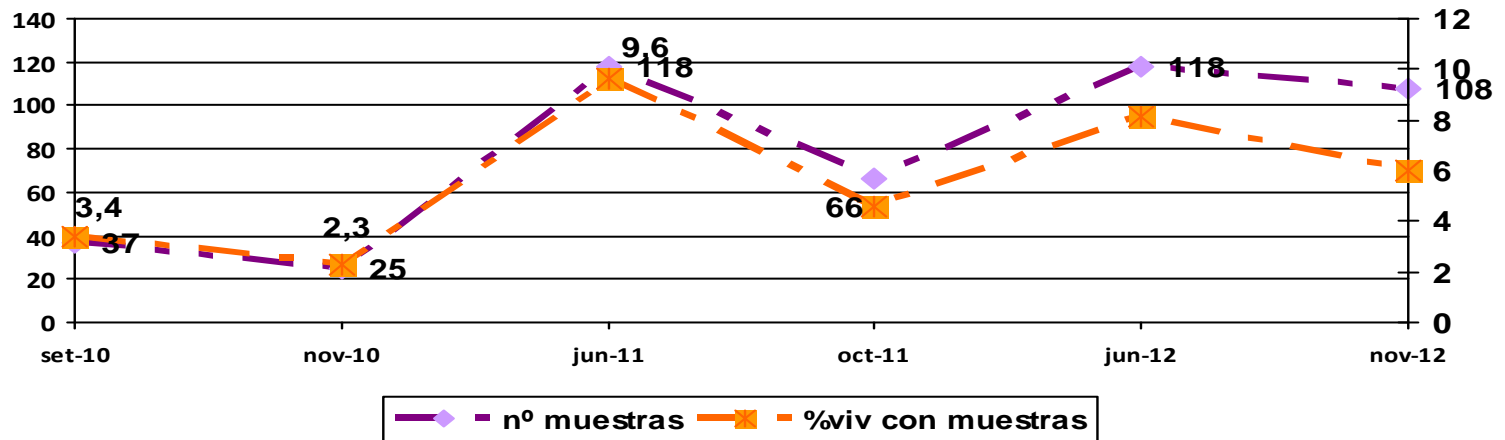
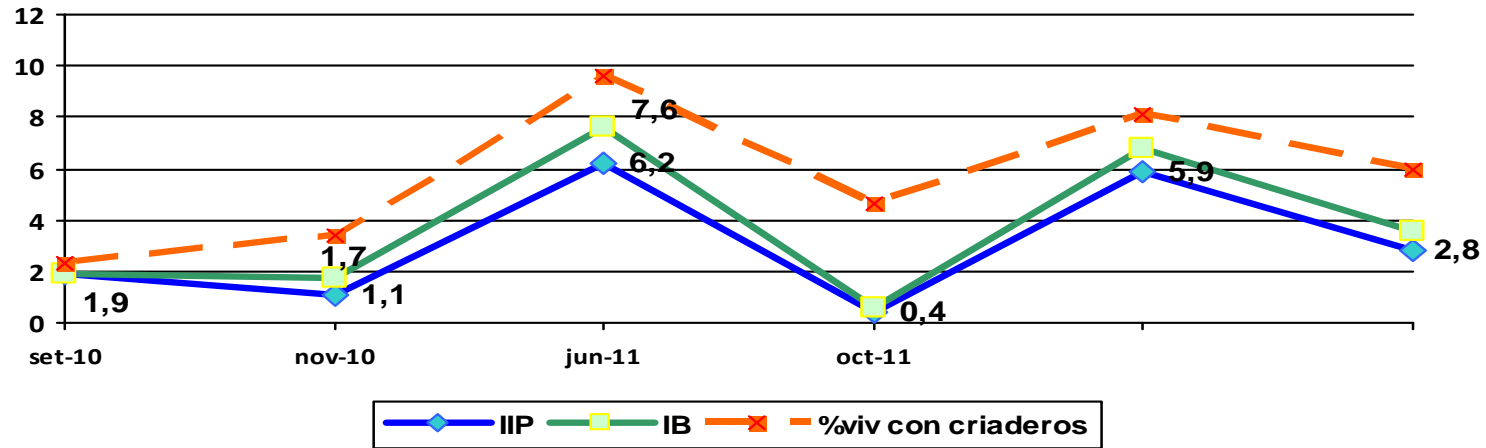
**Referencias**  
**Localidades involucradas**  
**LIRAA 1a Cam. 2012**  
 ● RIESGO BAJO Menos de 1%  
 ● RIESGO MEDIO De 1 a 3,9%  
 ● RIESGO ALTO Más de 3,9%

Los que no tienen valor son negativos

# PAYSANDÚ

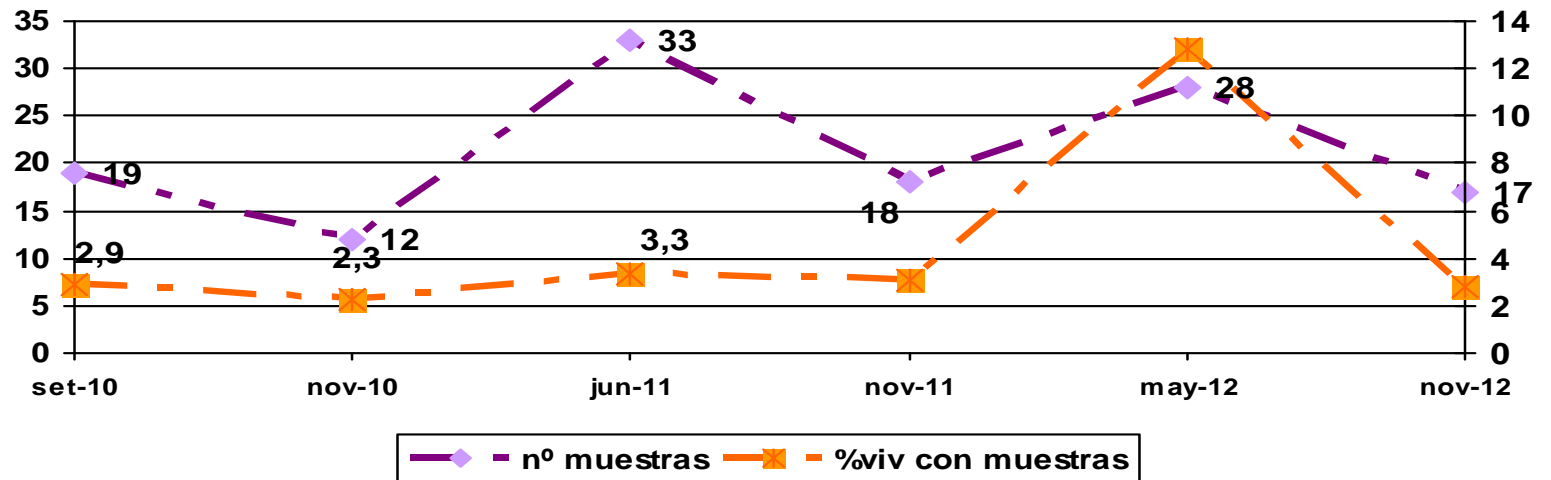
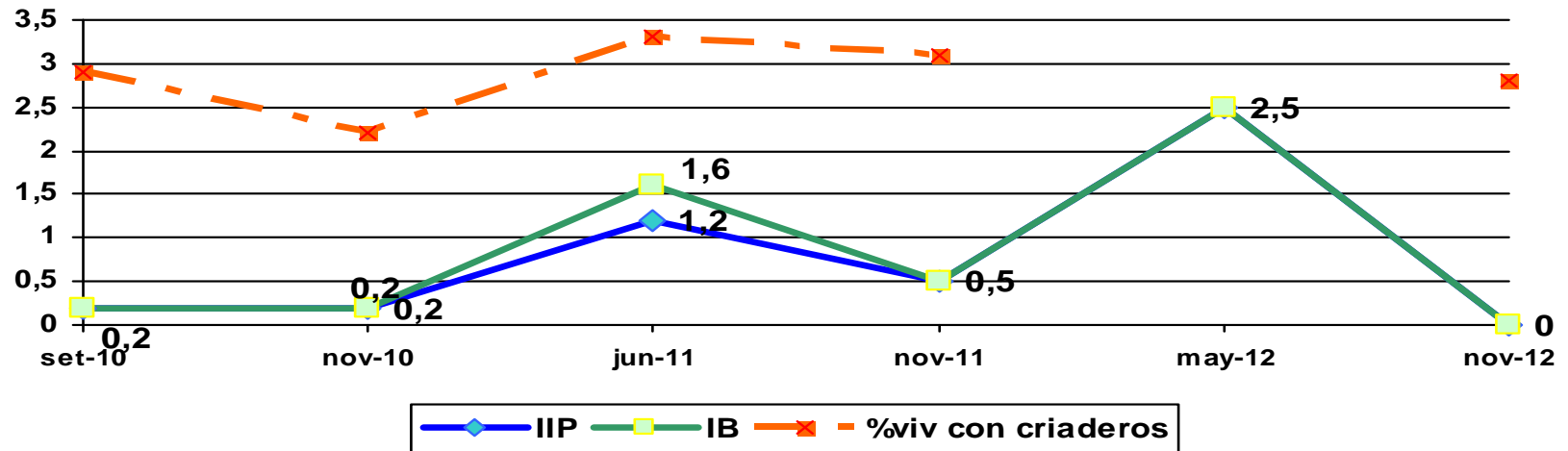


# SALTO

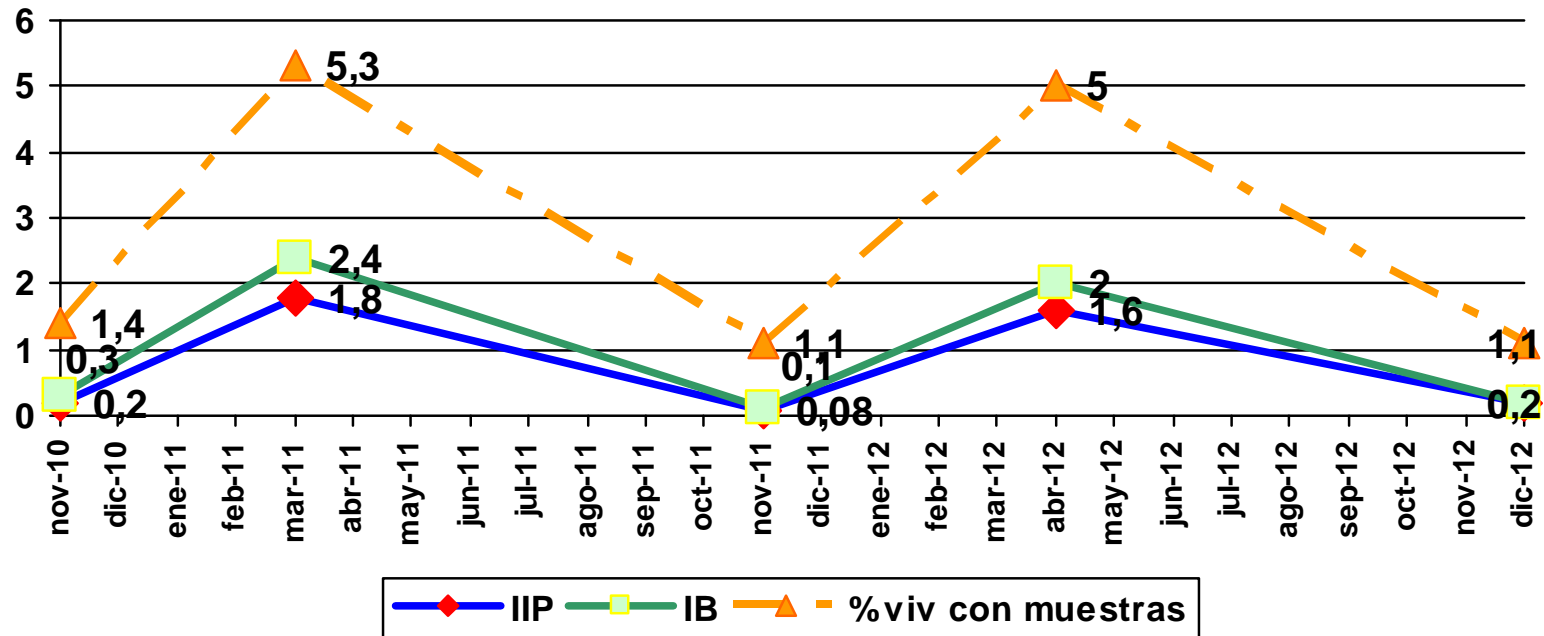




# FRAY BENTOS



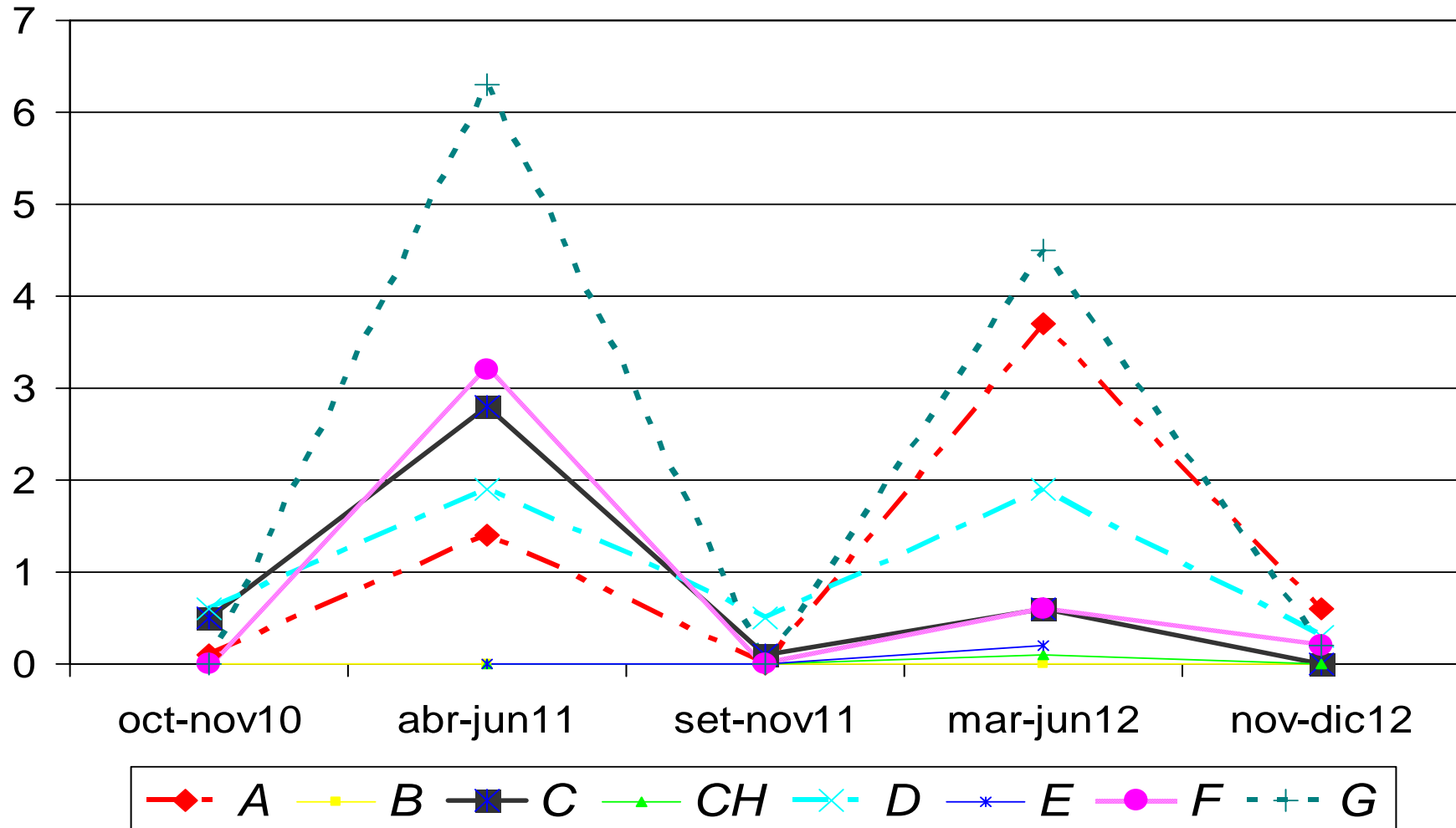
# Evolución de los índices Montevideo



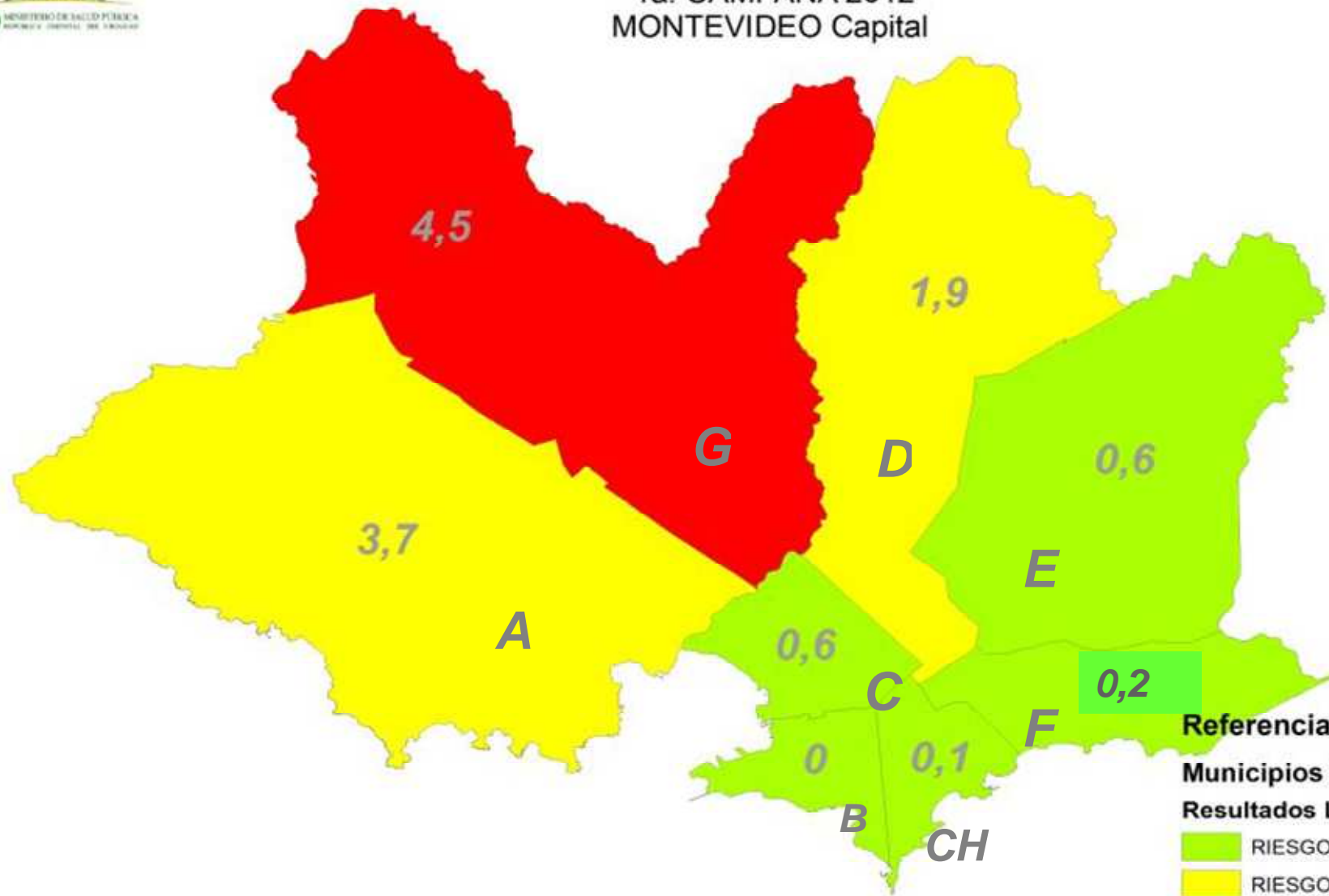
# Resultados LIRAA Montevideo

	<b>viv. enc</b>	<b>Nº muestras</b>	<b>muestras +</b>	<b>Viv +</b>	<b>IIP</b>	<b>IB</b>
oct-nov 2010	3715	54	12	7	0,19	0,32
Mar-jun 2011	5657	301	129	102	1,80	2,28
Nov-dic 2011	7177	78	7	6	0,08	0,10
Mar-jun 2012	7247	362	149	118	1,63	2,05
Nov-dic 2012	6183	68	14	14	0,22	0,22

# Evolución de los índices de infestación en los municipios de Montevideo




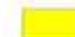

# 1a. CAMPAÑA 2012 MONTEVIDEO Capital



### Referencias

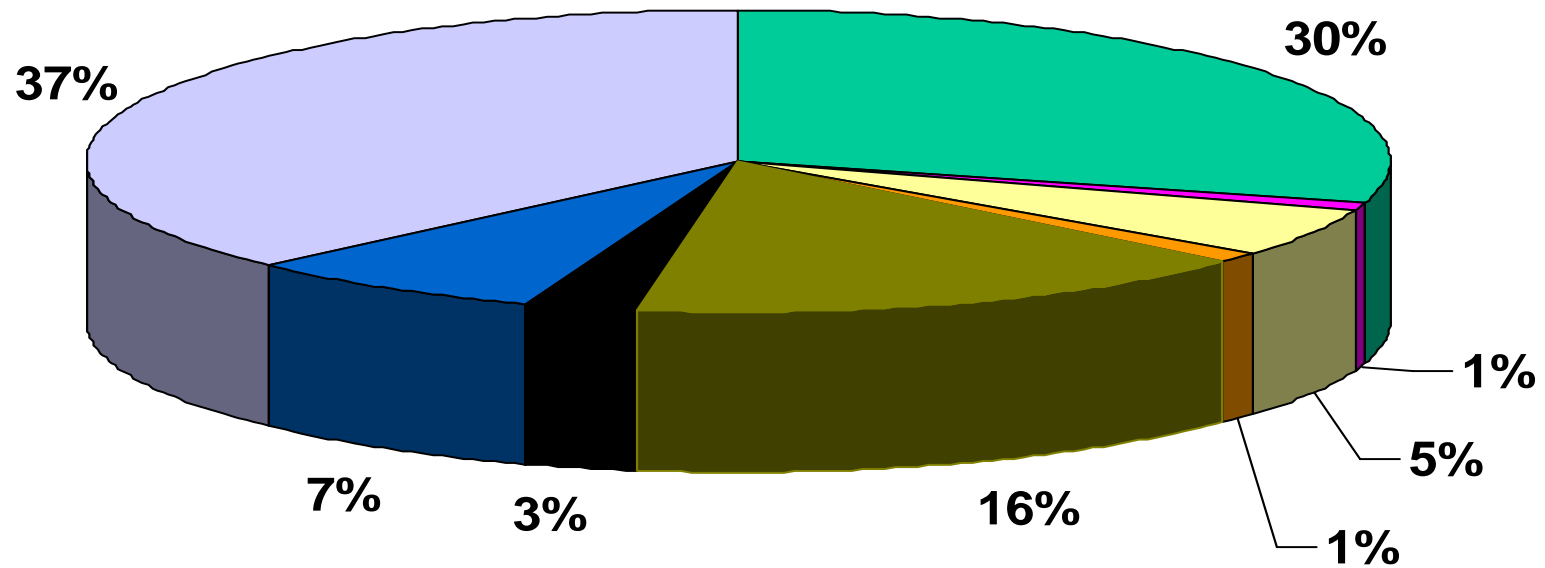
### Municipios Montevideo

### Resultados LIRAa

-  RIESGO BAJO
-  RIESGO MEDIO
-  RIESGO ALTO

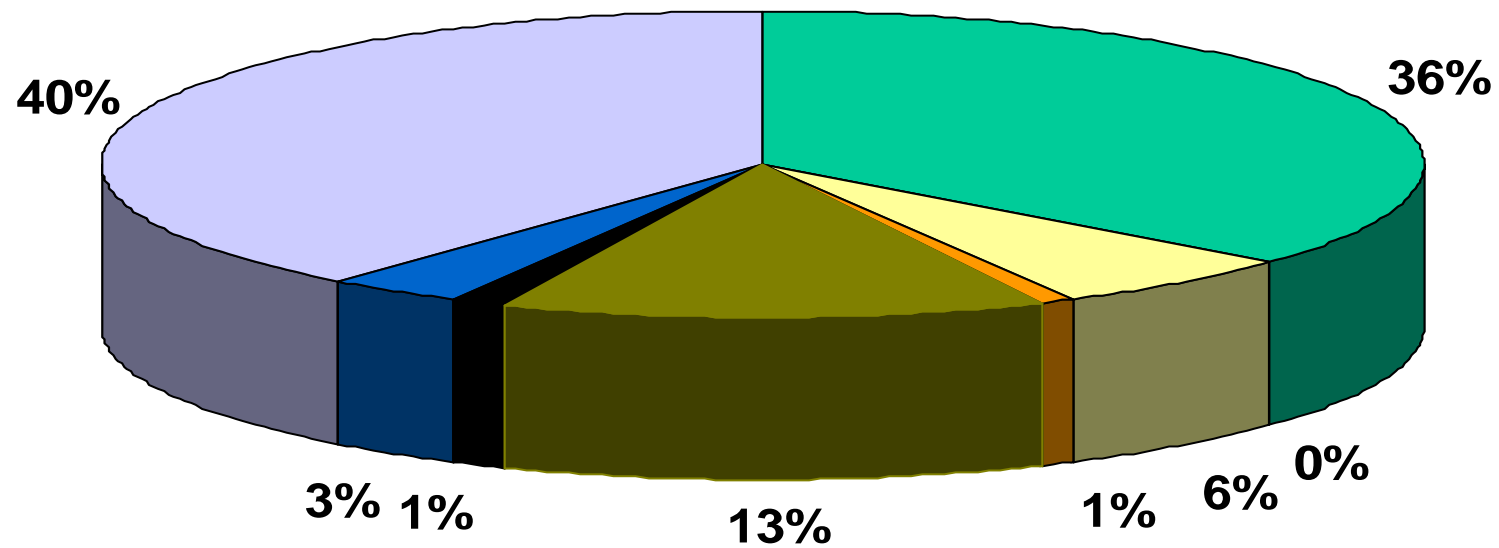
# Cantidad de muestras levantadas por Municipio

## Montevideo – 1ª Campaña 2012

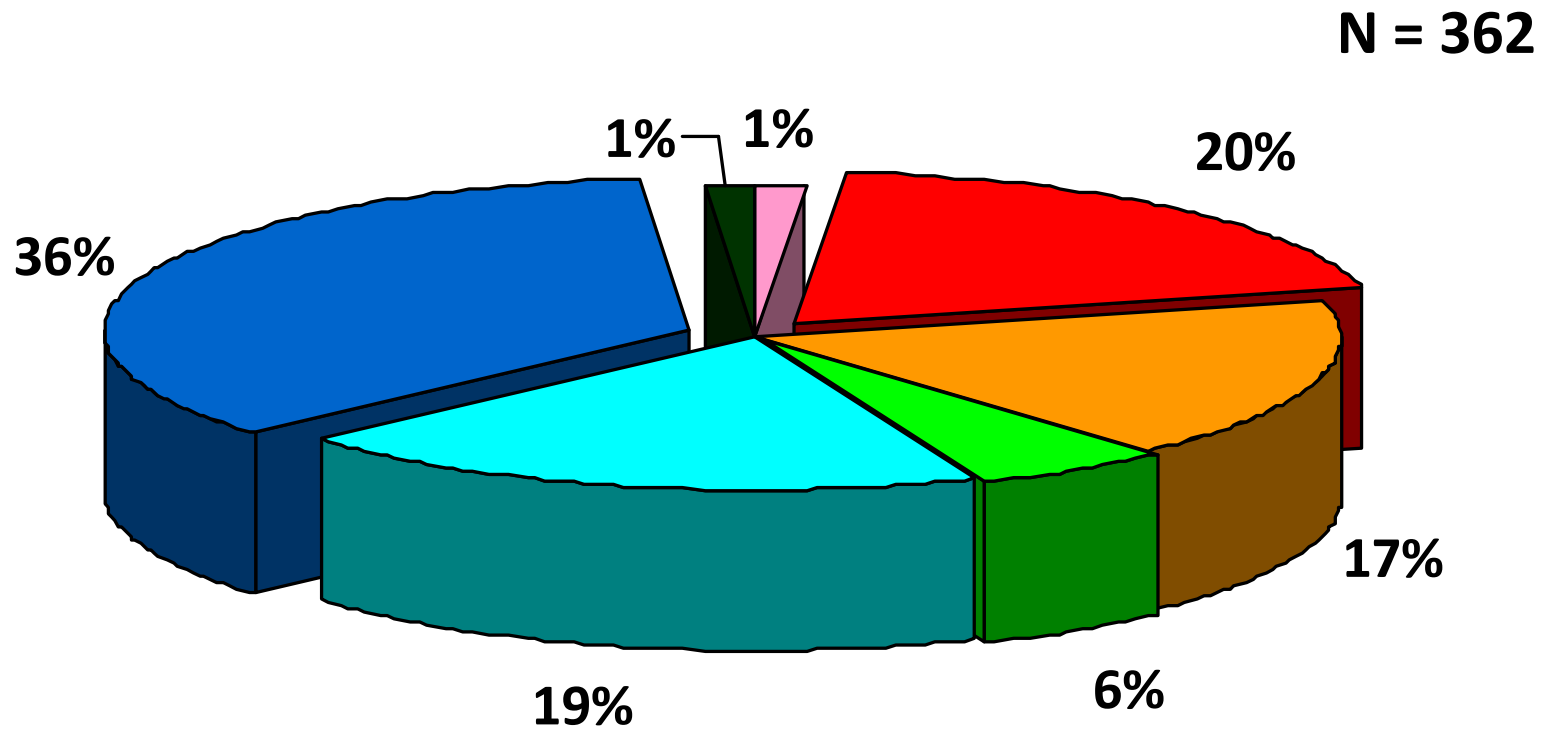


# Cantidad de muestras positivas por Municipio

## Montevideo – 1ª Campaña 2012



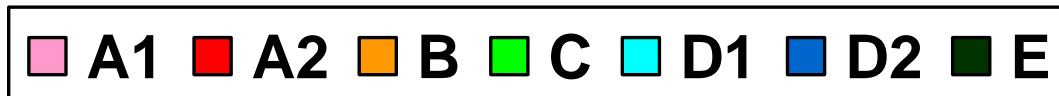
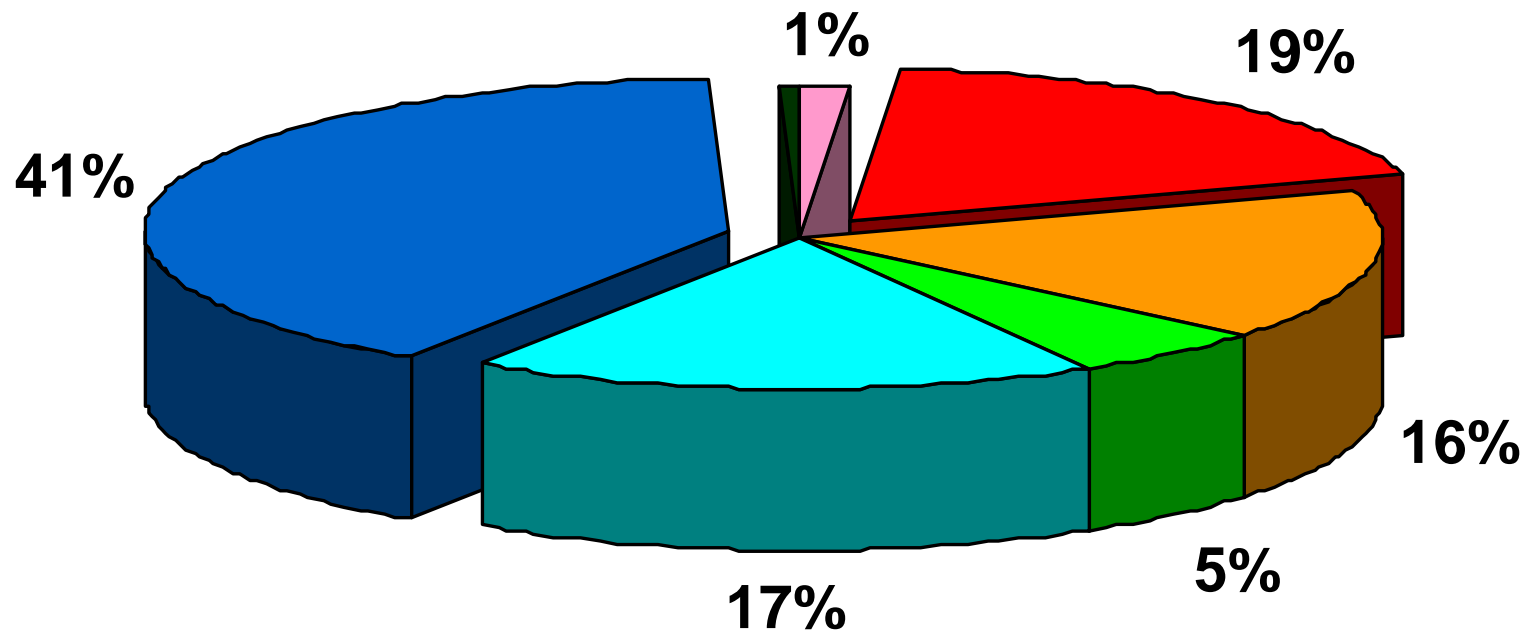
# Recipientes con larvas





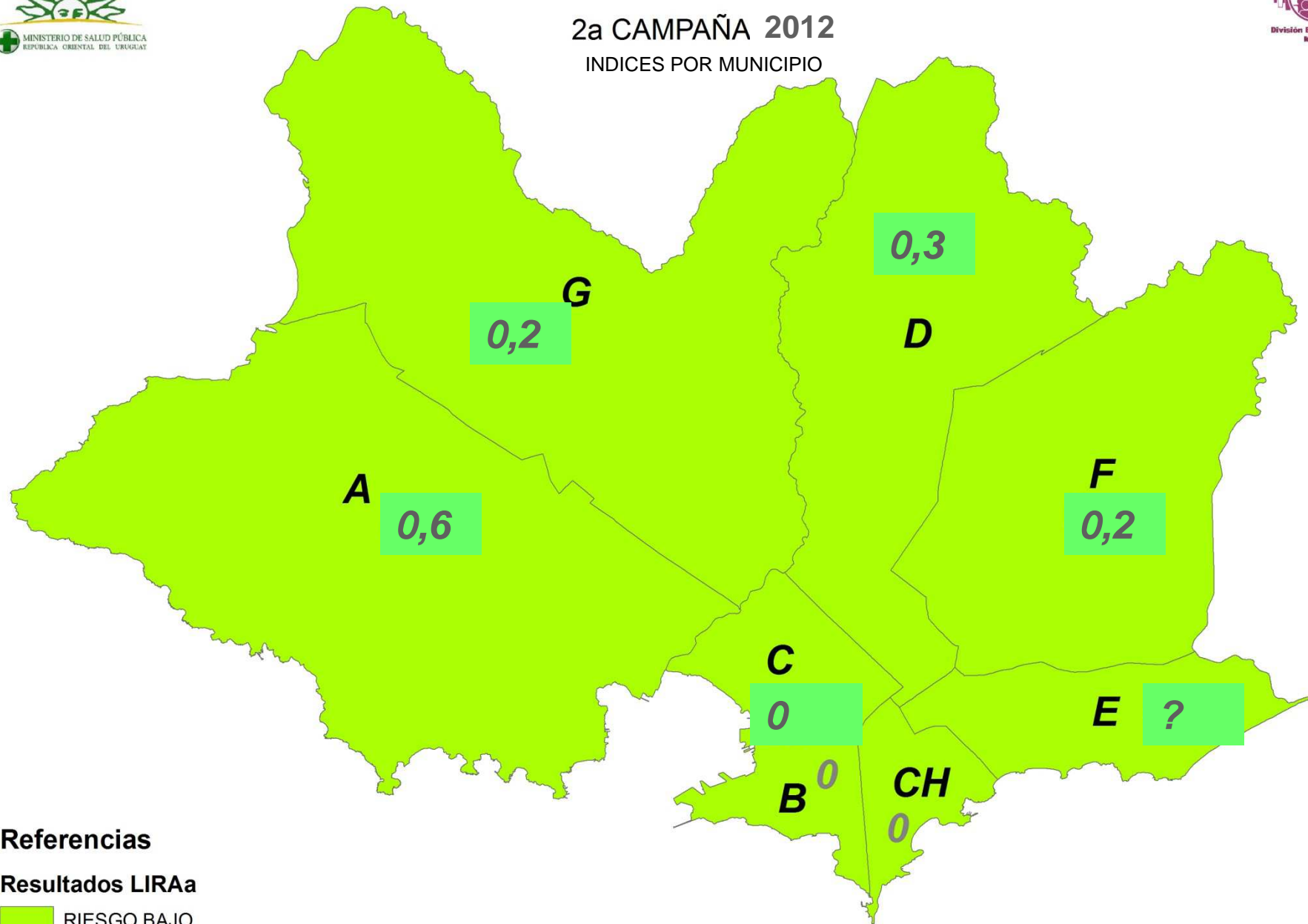
# Recipientes positivos

N = 149



## 2a CAMPAÑA 2012

### INDICES POR MUNICIPIO



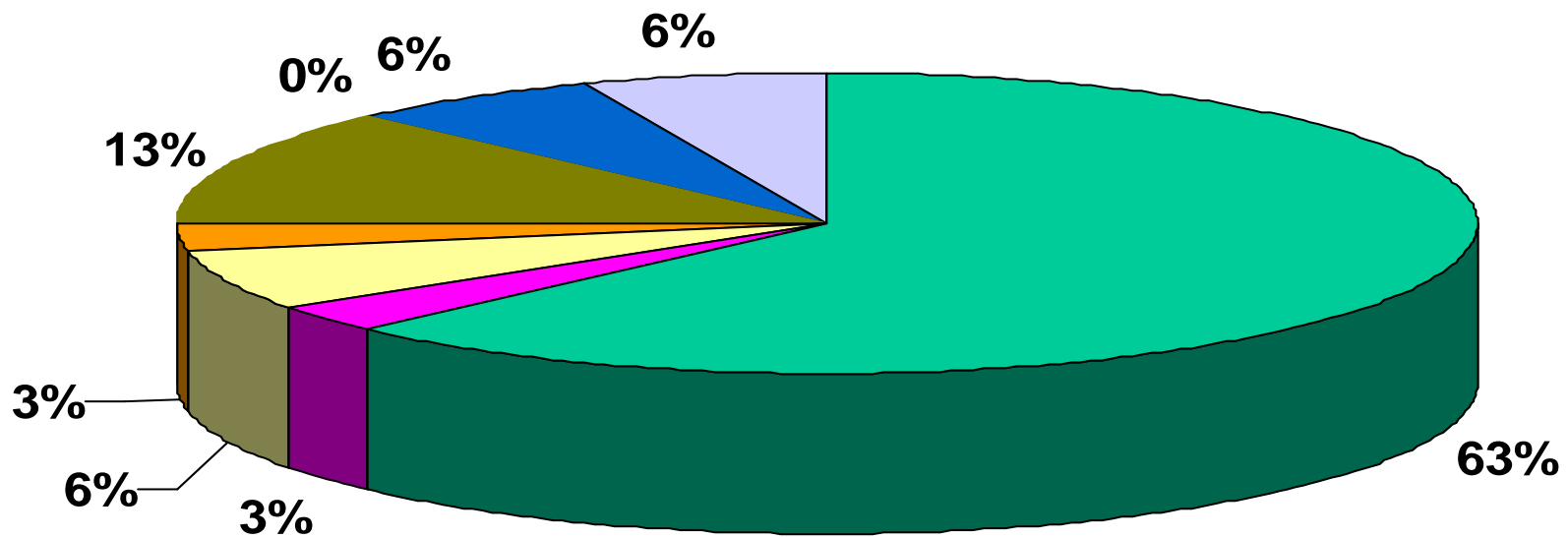
#### Referencias

#### Resultados LIRAa

 RIESGO BAJO

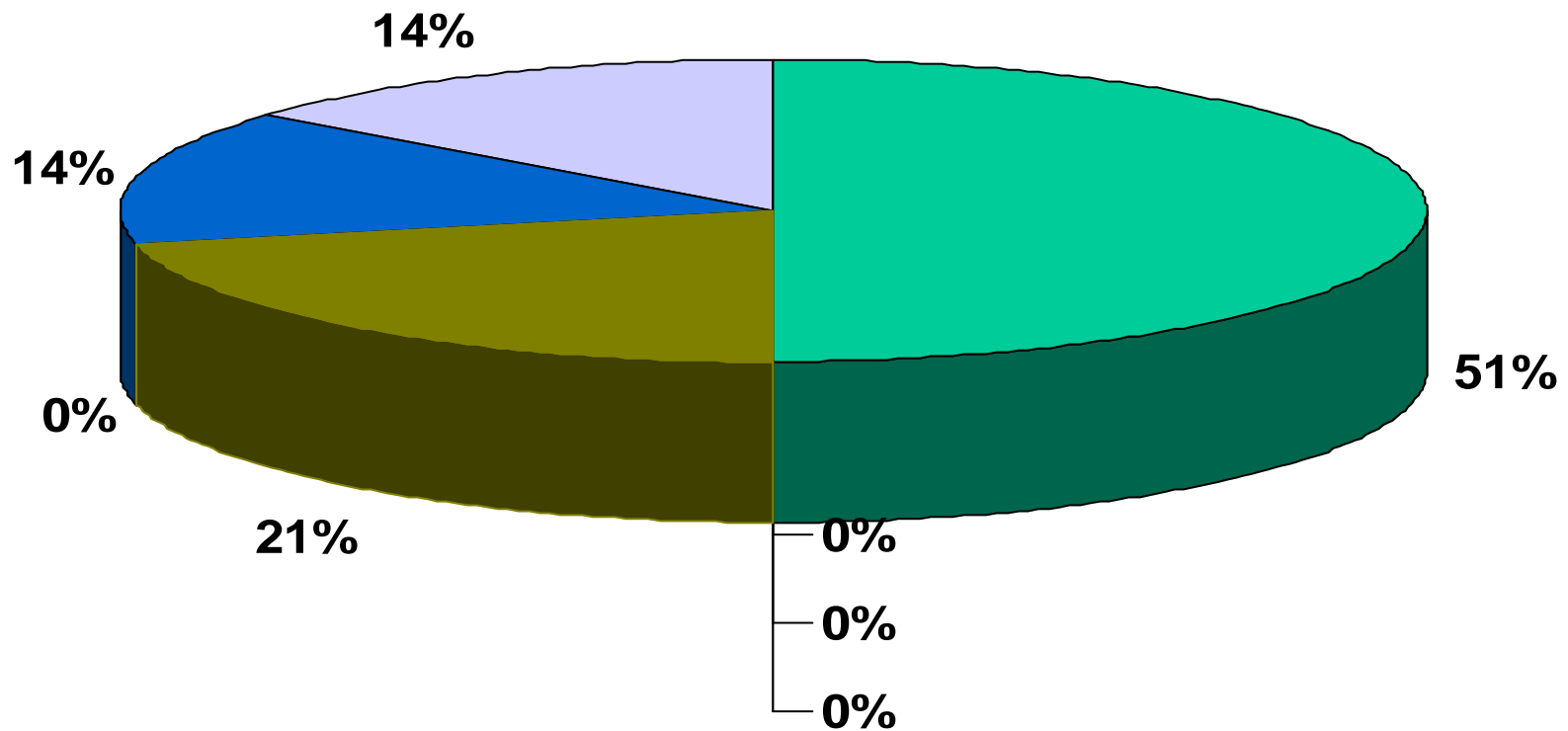
# Cantidad de muestras levantadas por Municipio

## Montevideo – 2ª Campaña 2012

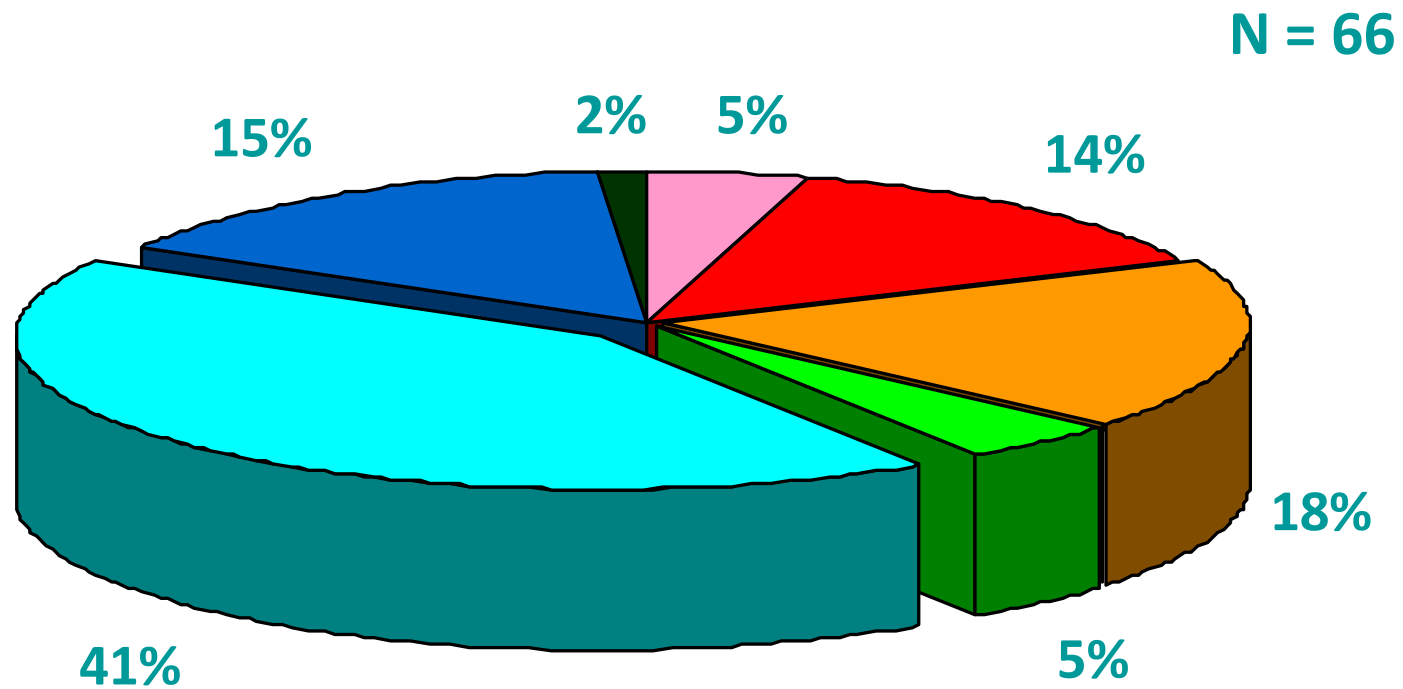


# Cantidad de muestras positivas por Municipio

## Montevideo – 1ª Campaña 2012

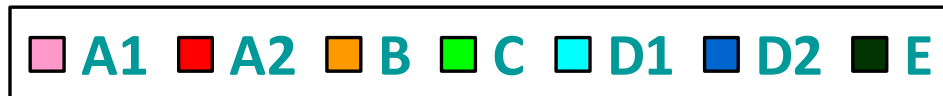
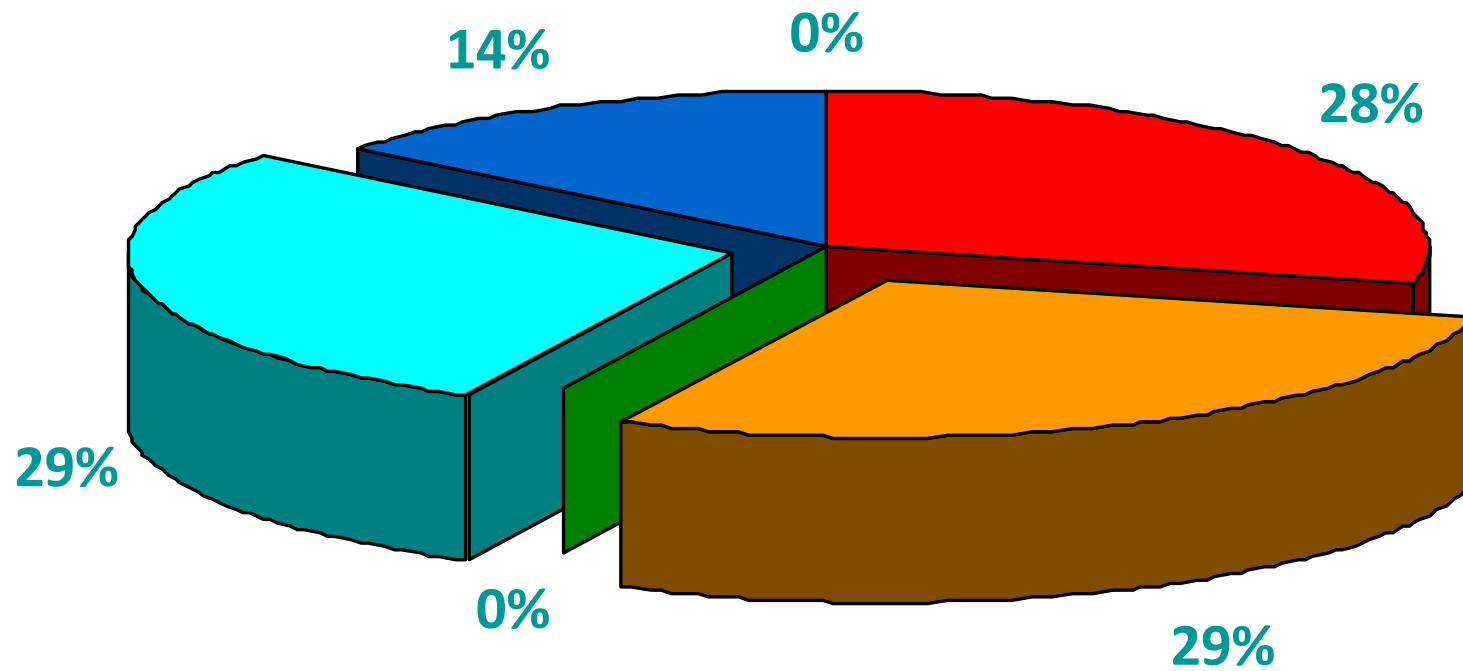


# Recipientes con larvas



# Recipientes positivos

N = 14



# RECUERDE

*SIN RECIPIENTES NO HAY  
Aedes aegypti*



*SIN Aedes aegypti NO HAY  
DENGUE*

¡¡GRACIAS!!

[plandengue@msp.gub.uy](mailto:plandengue@msp.gub.uy)

[gwillat@msp.gub.uy](mailto:gwillat@msp.gub.uy)