



MINISTERIO DE TRABAJO Y SEGURIDAD SOCIAL  
REPÚBLICA ORIENTAL DEL URUGUAY

# **Entrevistados en Centros Públicos de Empleo (CePEs), por Departamento y CePE**

**(Usuarios del CePE y  
del Programa Objetivo Empleo)**

## **PRIMER SEMESTRE 2011<sup>1</sup>**

**ELABORADO POR ÁREA OBSERVATORIO DEL MERCADO DE  
TRABAJO  
EVALUACIÓN Y SEGUIMIENTO**

**DINAE**

**MTSS**

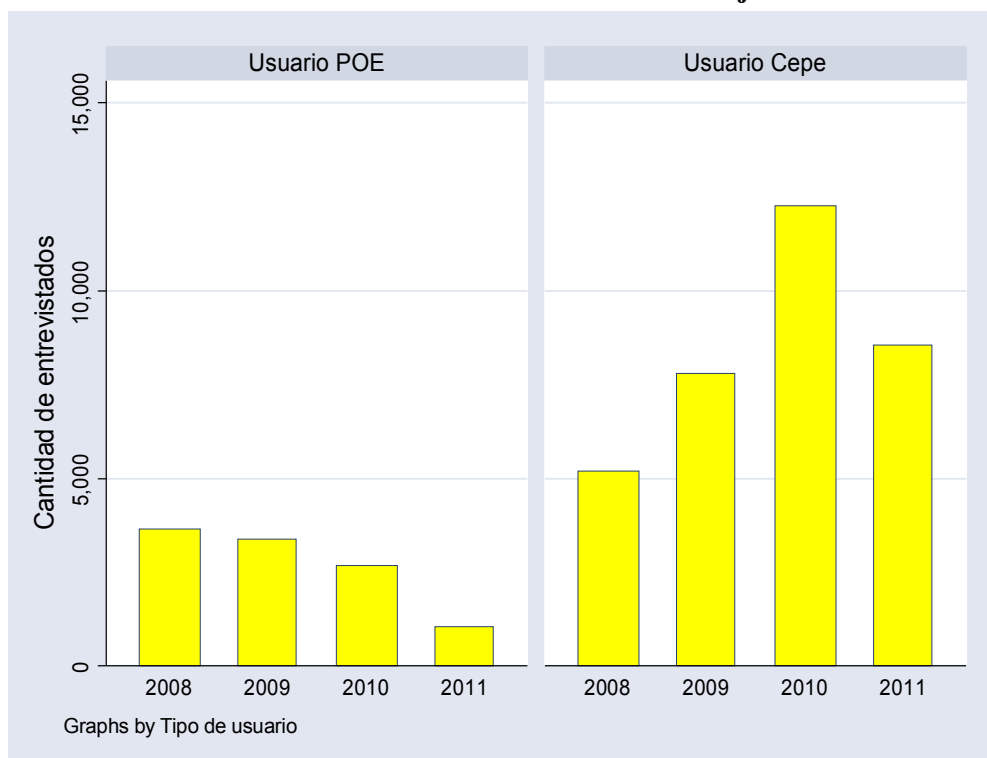
**Julio 2011**

---

<sup>1</sup> Total al 30 de junio de 2011.

## Entrevistados en Centros Públicos de Empleo (CePEs), por Departamento, mensual, primer semestre 2011 (y por CePE cuando corresponde)

### Evolución anual de los entrevistados – Período 2008 – junio 2011



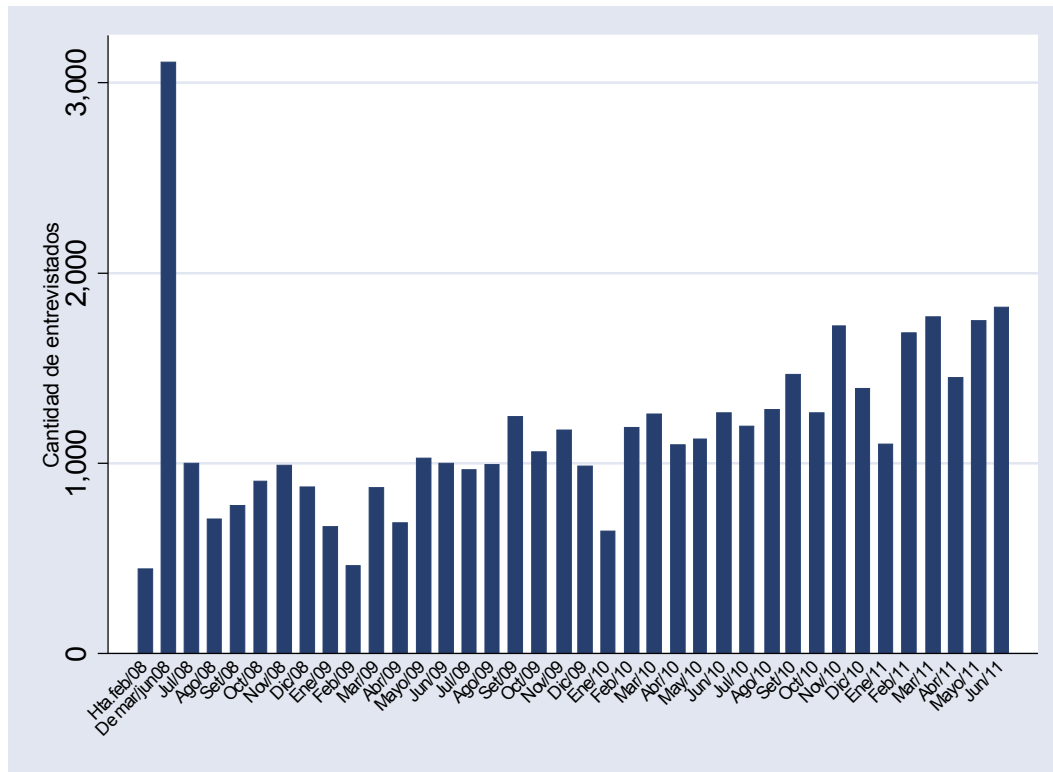
Nota: 2011 corresponde al primer semestre.

### Evolución anual por Departamento

DPTO. CePE	Año de ingreso Plataforma				Total
	2008	2009	2010	2011	
INEFOP	0	396	1,379	1,031	2,806
Montevideo	2,634	2,321	4,837	2,398	12,190
Artigas	505	101	338	219	1,163
Canelones	746	1,653	1,120	411	3,930
Cerro Largo	131	250	490	62	933
Colonia	121	595	377	711	1,804
Durazno	35	99	221	145	500
Flores	36	10	48	4	98
Florida	33	259	167	252	711
Lavalleja	49	53	84	8	194
Maldonado	145	969	470	367	1,951
Paysandú	1,414	453	799	775	3,441
Río Negro	507	564	916	566	2,553
Rivera	5	479	966	688	2,138
Rocha	61	100	320	141	622
Salto	578	899	609	376	2,462
San José	337	753	600	313	2,003
Soriano	518	625	389	408	1,940
Tacuarembó	95	79	425	607	1,206
Treinta y Tres	737	434	285	56	1,512
<b>Total</b>	<b>8,687</b>	<b>11,092</b>	<b>14,840</b>	<b>9,538</b>	<b>44,157</b>

Nota: 2011 corresponde al primer semestre.

## Evolución mensual de los entrevistados – Período 2008 – junio 2011



Mes de ingreso Plataforma	Cantidad	Porcentaje
Hta. feb/08	447	1.01
De mar/jun08	3,108	6.99
Jul/08	1,002	2.25
Ago/08	709	1.59
Set/08	781	1.76
Oct/08	906	2.04
Nov/08	992	2.23
Dic/08	876	1.97
Ene/09	670	1.51
Feb/09	462	1.04
Mar/09	872	1.96
Abr/09	688	1.55
Mayo/09	1,028	2.31
Jun/09	1,000	2.25
Jul/09	969	2.18
Ago/09	994	2.24
Set/09	1,247	2.80
Oct/09	1,060	2.38
Nov/09	1,175	2.64
Dic/09	986	2.22
Ene/10	644	1.45

Feb/10		1,191	2.68
Mar/10		1,260	2.83
Abr/10		1,098	2.47
May/10		1,130	2.54
Jun/10		1,268	2.85
Jul/10		1,195	2.69
Ago/10		1,283	2.89
Set/10		1,467	3.30
Oct/10		1,268	2.85
Nov/10		1,712	3.85
Dic/10		1,393	3.13
Ene/11		1,101	2.48
Feb/11		1,685	3.79
Mar/11		1,771	3.98
Abr/11		1,451	3.26
Mayo/11		1,749	3.93
Jun/11		1,821	4.10

---

Total		44,459	100.00
-------	--	--------	--------

## -> Montevideo

Entrevistados por tipo de usuario según CePE

Cepe	Usuarios				Total
	Usuario CePE	Sorteado POE	Ampliac. POE	Ampliac. UT	
Cepe Casavalle	243	26	12	31	312
Cepe Carrasco Norte	258	14	1	26	299
Cepe Ciudad Vieja	521	7	0	20	548
Cepe Mdeo.Z.Oeste	619	54	5	40	718
Cepe Mdeo.Z. Este	464	11	5	41	521
<b>Total</b>	<b>2,105</b>	<b>112</b>	<b>23</b>	<b>158</b>	<b>2,398</b>

Entrevistados por mes de ingreso - año 2011, según CePE

Cepe	Mes de ingreso Plataforma						Total
	Ene/11	Feb/11	Mar/11	Abr/11	Mayo/11	Jun/11	
Cepe Casavalle	33	53	48	55	80	43	312
Carrasco Norte	37	64	55	31	60	52	299
Ciudad Vieja	74	136	89	79	98	72	548
Mdeo.Z.Oeste	135	128	113	98	113	131	718
Mdeo.Z. Este	59	115	71	80	102	94	521
<b>Total</b>	<b>338</b>	<b>496</b>	<b>376</b>	<b>343</b>	<b>453</b>	<b>392</b>	<b>2,398</b>

Entrevistados por año de ingreso según CePE

Cepe	Año de ingreso Plataforma				Total
	2008	2009	2010	2011	
Cepe Casavalle	608	435	458	312	1,813
Cepe Carrasco Norte	194	302	565	299	1,360
Cepe Ciudad Vieja	674	556	1,391	548	3,169
Cepe Mdeo.Z.Oeste	1,133	693	1,478	718	4,022
Cepe Mdeo.Z. Este	25	335	945	521	1,826
<b>Total</b>	<b>2,634</b>	<b>2,321</b>	<b>4,837</b>	<b>2,398</b>	<b>12,190</b>

## -> Artigas

Entrevistados por tipo de usuario

Cepe	Usuarios			Total
	Usuario CePE	Sorteado POE	Ampliac. UT	
Cepe Artigas	77	34	108	219
Total	77	34	108	219

Entrevistados por mes de ingreso - año 2011

Cepe	Mes de ingreso Plataforma						Total
	Ene/11	Feb/11	Mar/11	Abr/11	Mayo/11	Jun/11	
Cepe Artigas	7	99	50	3	45	15	219
Total	7	99	50	3	45	15	219

Entrevistados por año de ingreso

Cepe	Año de ingreso Plataforma				Total
	2008	2009	2010	2011	
Cepe Artigas	505	101	338	219	1,163
Total	505	101	338	219	1,163

## -> Canelones

Entrevistados por tipo de usuario según CePE

Cepe	Usuarios				Total
	Usuario CePE	Sorteado POE	Ampliac. POE	Ampliac. UT	
Cepe Las Piedras	228	18	4	8	258
Cepe Barros Blancos	75	8	1	26	110
Canelones	9	9	0	15	33
Ciudad de la Costa	0	1	1	8	10
<b>Total</b>	<b>312</b>	<b>36</b>	<b>6</b>	<b>57</b>	<b>411</b>

Entrevistados por mes de ingreso - año 2011, según CePE

Cepe	Mes de ingreso Plataforma						Total
	Ene/11	Feb/11	Mar/11	Abr/11	Mayo/11	Jun/11	
Las Piedras	3	55	52	39	49	60	258
Barros Blancos	24	17	32	11	16	10	110
Canelones	4	21	0	5	2	1	33
C. de la Costa	0	10	0	0	0	0	10
<b>Total</b>	<b>31</b>	<b>103</b>	<b>84</b>	<b>55</b>	<b>67</b>	<b>71</b>	<b>411</b>

Entrevistados por año de ingreso, según CePE

Cepe	Año de ingreso Plataforma				Total
	2008	2009	2010	2011	
Cepe Las Piedras	726	1,133	675	258	2,792
Cepe Barros Blancos	20	308	373	110	811
Canelones	0	118	27	33	178
Ciudad de la Costa	0	94	45	10	149
<b>Total</b>	<b>746</b>	<b>1,653</b>	<b>1,120</b>	<b>411</b>	<b>3,930</b>

## -> Cerro Largo

Entrevistados por tipo de usuario

Cepe	Usuarios		Total
	Usuario CePE	Sorteado POE	
Cerro Largo	60	2	62

Entrevistados por mes de ingreso - año 2011

Cepe	Mes de ingreso Plataforma						Total
	Ene/11	Feb/11	Mar/11	Abr/11	Mayo/11	Jun/11	
Cerro Largo	10	6	19	1	15	11	62
Total	10	6	19	1	15	11	62

Entrevistados por año de ingreso

Cepe	Año de ingreso Plataforma				Total
	2008	2009	2010	2011	
Cerro Largo	131	250	490	62	933
Total	131	250	490	62	933



## -> Colonia

Entrevistados por tipo de usuario

Cepe	Usuarios				Total
	Usuario CePE	Sorteado POE	Ampliac. POE	Ampliac. UT	
Cepe Colonia	695	5	4	7	711
Total	695	5	4	7	711

Entrevistados por mes de ingreso - año 2011

Cepe	Mes de ingreso Plataforma					Total	
	Ene/11	Feb/11	Mar/11	Abr/11	Mayo/11		Jun/11
Cepe Colonia	28	102	88	126	189	178	711
Total	28	102	88	126	189	178	711

Entrevistados por año de ingreso

Cepe	Año de ingreso Plataforma				Total
	2008	2009	2010	2011	
Cepe Colonia	121	595	377	711	1,804
Total	121	595	377	711	1,804

## -> Durazno

Entrevistados por tipo de usuario

	Cepe	Usuario CePE	Usuarios Sorteado POE	Ampliac. UT	Total
Cepe Durazno		135	9	1	145
Total		135	9	1	145

Entrevistados por mes de ingreso - año 2011

	Cepe	Ene/11	Feb/11	Mar/11	Abr/11	Mayo/11	Jun/11	Total
Cepe Durazno		23	17	46	24	23	12	145
Total		23	17	46	24	23	12	145

Entrevistados por año de ingreso

	Cepe	Año de ingreso 2008	2009	2010	2011	Total
Cepe Durazno		35	99	221	145	500
Total		35	99	221	145	500

## -> Flores

Entrevistados por tipo de usuario

	Usuarios		
Cepe	Usuario CePE		Total
Cepe Flores	4		4
Total	4		4

Entrevistados por mes de ingreso - año 2011

	Mes de ingreso Plataforma				
Cepe	Mar/11	Abr/11	Mayo/11	Jun/11	Total
Cepe Flores	1	1	1	1	4
Total	1	1	1	1	4

Entrevistados por año de ingreso

	Año de ingreso Plataforma				
Cepe	2008	2009	2010	2011	Total
Cepe Flores	36	10	48	4	98
Total	36	10	48	4	98

## -> Florida

Entrevistados por tipo de usuario

Cepe	Usuario CePE	Usuarios Sorteado POE	Ampliac. UT	Total
Cepe Florida	174	11	67	252
Total	174	11	67	252

Entrevistados por mes de ingreso - año 2011

Cepe	Ene/11	Feb/11	Mar/11	Abr/11	Mayo/11	Jun/11	Total
Cepe Florida	42	31	40	67	40	32	252
Total	42	31	40	67	40	32	252

Entrevistados por año de ingreso

Cepe	Año de ingreso 2008	2009	2010	2011	Total
Cepe Florida	33	259	167	252	711
Total	33	259	167	252	711

## -> Lavalleja

Entrevistados por tipo de usuario

	Usuarios		
Cepe	Usuario CePE		Total
Lavalleja	8		8
Total	8		8

Entrevistados por mes de ingreso - año 2011

	Mes de ingreso		
Cepe	Plataforma		
	Mayo/11	Jun/11	Total
Lavalleja	3	5	8
Total	3	5	8

Entrevistados por año de ingreso

	Año de ingreso Plataforma				
Cepe	2008	2009	2010	2011	Total
Lavalleja	49	53	84	8	194
Total	49	53	84	8	194

## -> Maldonado

Entrevistados por tipo de usuario

Cepe	Usuarios				Total
	Usuario CePE	Sorteado POE	Ampliac. POE	Ampliac. UT	
Cepe Maldonado	357	6	3	1	367
Total	357	6	3	1	367

Entrevistados por mes de ingreso - año 2011

Cepe	Mes de ingreso Plataforma						Total
	Ene/11	Feb/11	Mar/11	Abr/11	Mayo/11	Jun/11	
Maldonado	20	5	52	87	102	101	367
Total	20	5	52	87	102	101	367

Entrevistados por año de ingreso

Cepe	Año de ingreso Plataforma				Total
	2008	2009	2010	2011	
Cepe Maldonado	145	969	470	367	1,951
Total	145	969	470	367	1,951

## -> Paysandú

Entrevistados por tipo de usuario

Cepe	Usuarios				Total
	Usuario CePE	Sorteado POE	Ampliac. POE	Ampliac. UT	
Cepe Paysandú	742	18	4	11	775
Total	742	18	4	11	775

Entrevistados por mes de ingreso - año 2011

Cepe	Mes de ingreso Plataforma						Total
	Ene/11	Feb/11	Mar/11	Abr/11	Mayo/11	Jun/11	
Cepe Paysandú	113	130	185	131	101	115	775
Total	113	130	185	131	101	115	775

Entrevistados por año de ingreso

Cepe	Año de ingreso Plataforma				Total
	2008	2009	2010	2011	
Cepe Paysandú	1,414	453	799	775	3,441
Total	1,414	453	799	775	3,441

## -> Río Negro

Entrevistados por tipo de usuario según CePE

Cepe	Usuarios				Total
	Usuario CePE	Sorteado POE	Ampliac. POE	Ampliac. UT	
Cepe Fray Bentos	270	8	8	10	296
Cepe Young	248	9	2	11	270
Total	518	17	10	21	566

Entrevistados por mes de ingreso - año 2011, según CePE

Cepe	Mes de ingreso Plataforma						Total
	Ene/11	Feb/11	Mar/11	Abr/11	Mayo/11	Jun/11	
C.Fray Bentos	43	88	67	25	37	36	296
Cepe Young	47	43	47	44	44	45	270
Total	90	131	114	69	81	81	566

Entrevistados por año de ingreso, según CePE

Cepe	Año de ingreso Plataforma				Total
	2008	2009	2010	2011	
C.Fray Bentos	369	387	609	296	1,661
Cepe Young	138	177	307	270	892
Total	507	564	916	566	2,553



## -> Rivera

Entrevistados por tipo de usuario

Cepe	Usuario CePE	Usuarios Sorteado POE	Ampliac. UT	Total
Cepe Rivera	591	28	69	688
Total	591	28	69	688

Entrevistados por mes de ingreso - año 2011

Cepe	Ene/11	Feb/11	Mar/11	Abr/11	Mayo/11	Jun/11	Total
Cepe Rivera	105	104	126	101	168	84	688
Total	105	104	126	101	168	84	688

Entrevistados por año de ingreso

Cepe	Año de ingreso 2008	2009	2010	2011	Total
Cepe Rivera	5	479	966	688	2,138
Total	5	479	966	688	2,138

## -> Rocha

Entrevistados por tipo de usuario

	Cepe	Usuario CePE	Usuarios Sorteado POE	Ampliac. UT	Total
Cepe Rocha		97	3	41	141
Total		97	3	41	141

Entrevistados por mes de ingreso - año 2011

	Cepe	Ene/11	Feb/11	Mar/11	Abr/11	Mayo/11	Jun/11	Total
Cepe Rocha		41	39	15	1	3	42	141
Total		41	39	15	1	3	42	141

Entrevistados por año de ingreso

	Cepe	Año de ingreso 2008	2009	2010	2011	Total
Cepe Rocha		61	100	320	141	622
Total		61	100	320	141	622

## - > Salto

Entrevistados por tipo de usuario

Cepe	Usuarios				Total
	Usuario CePE	Sorteado POE	Ampliac. POE	Ampliac. UT	
Cepe Salto	356	11	2	7	376
Total	356	11	2	7	376

Entrevistados por mes de ingreso - año 2011

Cepe	Mes de ingreso Plataforma						Total
	Ene/11	Feb/11	Mar/11	Abr/11	Mayo/11	Jun/11	
Cepe Salto	60	81	76	67	32	60	376
Total	60	81	76	67	32	60	376

Entrevistados por año de ingreso

Cepe	Año de ingreso Plataforma				Total
	2008	2009	2010	2011	
Cepe Salto	578	899	609	376	2,462
Total	578	899	609	376	2,462

## -> San José

Entrevistados por tipo de usuario

Cepe	Usuarios			Total
	Usuario CePE	Sorteado POE	Ampliac. POE	
Cepe San José	303	5	5	313
Total	303	5	5	313

Entrevistados por mes de ingreso - año 2011

Cepe	Mes de ingreso Plataforma						Total
	Ene/11	Feb/11	Mar/11	Abr/11	Mayo/11	Jun/11	
C. San José	45	33	53	36	65	81	313
Total	45	33	53	36	65	81	313

Entrevistados por año de ingreso

Cepe	Año de ingreso Plataforma				Total
	2008	2009	2010	2011	
Cepe San José	337	753	600	313	2,003
Total	337	753	600	313	2,003

## - > Soriano

Entrevistados por tipo de usuario

Cepe	Usuarios				Total
	Usuario CePE	Sorteado POE	Ampliac. POE	Ampliac. UT	
Cepe Soriano	389	7	4	8	408
Total	389	7	4	8	408

Entrevistados por mes de ingreso - año 2011

Cepe	Mes de ingreso Plataforma						Total
	Ene/11	Feb/11	Mar/11	Abr/11	Mayo/11	Jun/11	
Cepe Soriano	14	33	101	93	102	65	408
Total	14	33	101	93	102	65	408

Entrevistados por año de ingreso

Cepe	Año de ingreso Plataforma				Total
	2008	2009	2010	2011	
Cepe Soriano	518	625	389	408	1,940
Total	518	625	389	408	1,940

## - > Tacuarembó

Entrevistados por tipo de usuario

Cepe	Usuarios				Total
	Usuario CePE	Sorteado POE	Ampliac. POE	Ampliac. UT	
Cepe Tacuarembó	508	20	2	77	607
Total	508	20	2	77	607

Entrevistados por mes de ingreso - año 2011

Cepe	Mes de ingreso Plataforma						Total
	Ene/11	Feb/11	Mar/11	Abr/11	Mayo/11	Jun/11	
C. Tacuarembó	61	121	181	85	59	100	607
Total	61	121	181	85	59	100	607

Entrevistados por año de ingreso

Cepe	Año de ingreso Plataforma				Total
	2008	2009	2010	2011	
C. Tacuarembó	95	79	425	607	1,206
Total	95	79	425	607	1,206

## -> Treinta y Tres

Entrevistados por tipo de usuario

Cepe	Usuarios				Total
	Usuario CePE	Sorteado POE	Ampliac. POE	Ampliac. UT	
Cepe Treinta y Tres	45	8	2	1	56
Total	45	8	2	1	56

Entrevistados por mes de ingreso - año 2011

Cepe	Mes de ingreso Plataforma						Total
	Ene/11	Feb/11	Mar/11	Abr/11	Mayo/11	Jun/11	
C.Treinta y Tres	11	16	10	7	6	6	56
Total	11	16	10	7	6	6	56

Entrevistados por año de ingreso

Cepe	Año de ingreso Plataforma				Total
	2008	2009	2010	2011	
C.Treinta y Tres	737	434	285	56	1,512
Total	737	434	285	56	1,512

## -> INEFOP

Entrevistados

| Usuarios

INEFOP	1,031
--------	-------

Entrevistados por mes de ingreso - año 2011

	Mes de ingreso Plataforma						Total
	Ene/11	Feb/11	Mar/11	Abr/11	Mayo/11	Jun/11	
INEFOP	55	129	148	152	185	362	1,031

Entrevistados por año de ingreso

	Año de ingreso Plataforma			Total
	2009	2010	2011	
INEFOP	396	1,378	1,031	2,805