



MINISTERIO DE TRABAJO Y SEGURIDAD SOCIAL
REPÚBLICA ORIENTAL DEL URUGUAY

Dirección Nacional de Empleo

Principales características de Trabajadores despedidos en Seguro de Desempleo

Datos a Diciembre de 2011 y Anual

Trabajo realizado por el Observatorio de Mercado de Trabajo sobre la información que brinda el Banco de Previsión Social referente a los trabajadores en Seguro de Desempleo

DINAE – Febrero de 2012

Eduardo Brenta
Ministro

Eduardo Pereyra
Director de Empleo

María José González
Directora de Observatorio de Mercado de Trabajo

Graciela Godoy
Procesamiento de información y elaboración del informe

Método de procesamiento

*Los datos que nos proporciona el Banco de Previsión Social sobre los Trabajadores en Seguro de Desempleo incluyen todas las solicitudes -estén vigentes o no-, por lo que se optó por tomar como criterio de estudio **aquellas solicitudes que estén vigentes a partir del mes de estudio**. Este criterio se aplica desde octubre de 2010.*

Resumen

■ La evolución de los trabajadores en Seguro de Desempleo muestra, desde enero de 2011, una serie de oscilaciones, cuyos puntos máximos de crecimiento se dan en los meses de octubre y diciembre, en que se superan los 27.000 trabajadores.

Hay un comportamiento relativamente similar en los ocho primeros meses del año (tanto en 2010 como en 2011), que es el descenso –a partir de enero de cada año- en la cantidad de beneficiarios en Seguro de Desempleo, y el ascenso –de abril a agosto-, y la diferencia se da en el mes de setiembre –en el 2010 hay un descenso, mientras que en 2011 se mantiene -con leves oscilaciones- en ascenso, y culmina el año con dos mil trabajadores más en Seguro de Desempleo con respecto a igual mes del 2010.

■ La evolución de los trabajadores **despedidos** en Seguro de Desempleo presenta, desde enero de 2010, un descenso gradual, y en algunos meses, relativa estabilidad, hasta octubre de 2010, en que comienza un marcado ascenso que culmina en enero de 2011. Y a partir de ese mes, se observa nuevamente un descenso, el cual es levemente superior al correspondiente al año anterior. El período abril-agosto de los años 2010 y 2011 tienen un comportamiento similar, diferenciándose en setiembre con una baja en 2010 (hasta octubre) y un pronunciado ascenso hasta enero del año 2011; en el año 2011 –a partir de setiembre- hay un crecimiento, leve al comienzo, y más importante entre noviembre y diciembre, lo que involucra a 21.000 trabajadores.

■ La evolución de los trabajadores en Seguro de Desempleo con causal “**Suspensión**” muestra, en los años 2010 y 2011 un comportamiento similar, con descensos y ascensos, -más pronunciados para el año 2010, y que culmina en diciembre de 2011 con un nivel mayor de trabajadores que en igual mes del año 2010.

El número de personas en Seguro de Desempleo con causal “Suspensión” en el mes de diciembre de 2011 es de 5.642, mientras que en igual mes del año 2010 fue de 4.319.

■ La evolución de los trabajadores en Seguro de Desempleo con causal “Reducción” ha presentado una relativa estabilidad desde abril de 2010, luego de la pronunciada oscilación en los primeros meses de ese año, manteniéndose en una franja de 300-400 beneficiarios hasta setiembre de 2011.

En el último trimestre del año 2011 hay un comportamiento disímil con respecto a igual período del año 2010; en el primer caso hay un ascenso, lo que lleva a que haya 470 trabajadores con la causal “Reducción” en diciembre de 2011, 36,6% más que en igual mes del año anterior.

También en este último trimestre del año 2011, se incluye una nueva modalidad de la causal “Reducción”, que es especial para los trabajadores de la empresa Metzen y Sena.

- En el mes de **diciembre de 2011**, el total de trabajadores en Seguro de Desempleo fue de 27.109, según datos aportados por el Banco de Previsión Social y de acuerdo al criterio adoptado por el Área de Evaluación y Seguimiento de tomar las solicitudes vigentes al mes que se procesa.

- El total de empresas que enviaron trabajadores al Seguro, en ese mismo período, fue de 10.607.

De acuerdo a la información que se proporciona a INEFOP y que tiene relación con una de sus poblaciones atendidas –**trabajadores en Seguro de Desempleo** con causal despido-, lo siguiente se refiere a ello.

- Los trabajadores con causal “despido” (Despido, Despido – mayor de 50 años y Despido Decreto 171/011) representan el 77% del total de las solicitudes, que corresponde a 20.997 personas.

- De acuerdo al sexo, predominan los hombres: 68% en el total general, y el predominio masculino se mantiene en cada una de las subdivisiones de la causal “Despido” –Despido, Despido mayor de 50 y Despido Decreto 171/011-.

- Los trabajadores de la franja etaria superior (45 años y más) alcanzan un 33% del total de la población despedida, correspondiendo a 7.032 individuos. Le siguen los de 25 a 34 años con un 29%.

- En cuanto a la rama de actividad de la empresa que los envía al Seguro, las vinculadas a la Construcción, Agricultura, silvicultura y pesca, Comercio, Industria manufacturera, Servicios comunitarios, sociales personales y públicos y Establecimientos financieros, servicios a empresas son las más afectadas.

- Desde el punto de vista de la actividad de la empresa y el sexo del trabajador, el masculino está asociado mayoritariamente a la Construcción, y en menor proporción a los que trabajan en la Agricultura, silvicultura y pesca, Industria manufacturera y Comercio. En cambio, el femenino proviene de los Servicios comunitarios, sociales, personales y públicos y Comercio, principalmente, y en menor medida, de la Industria manufacturera, Establecimientos financieros, servicios a la empresa y de Agricultura, silvicultura y pesca.

- En las empresas que giran en el rubro de Comercio, Establecimientos financieros, Alojamiento, Informática e Industria manufacturera, predominan los trabajadores que están en la franja etaria de 25 a 34 años; en las restantes ramas de actividad, la mayoría de las personas son de 45 años y más.

- Más de la mitad de las personas que son enviadas al Seguro de Paro con causal “despido”, tienen una cobertura de seis meses (64%), seguidas por las que tienen un año (20%), que corresponden, en su mayoría, a los “Despedidos – mayor de 50”.

■ Según la perspectiva departamental, el 43% de los despedidos se concentra en Montevideo (8.976 personas); le siguen Canelones y Maldonado (con 11% y 8% respectivamente).

■ Por tramo de edad, salvo en los Departamentos de Río Negro, Salto, San José y Tacuarembó, los trabajadores de 45 años y más constituyen la mayoría de los despedidos en cada Departamento, y para los nombrados en primer lugar predominan los trabajadores de 25 a 34 años, aunque la diferencia entre estas franjas etarias no es significativa.

■ Las empresas que se dedican a la Construcción han enviado trabajadores al Seguro de Desempleo con causal “despido” en todos los Departamentos, siendo muy significativos los porcentajes en Maldonado, Flores, Lavalleja, Durazno, Rocha, Cerro Largo, Canelones y Colonia, que superan el 30% del total de trabajadores despedidos del Departamento respectivo. En los Departamentos de Artigas, Salto y Paysandú, las empresas que, porcentualmente, han despedido más trabajadores se dedican a la Agricultura, silvicultura y pesca, con más de la mitad del total de trabajadores despedidos del Departamento correspondiente. La Industria manufacturera supera el 20% en los Departamentos de Soriano, Florida y San José.

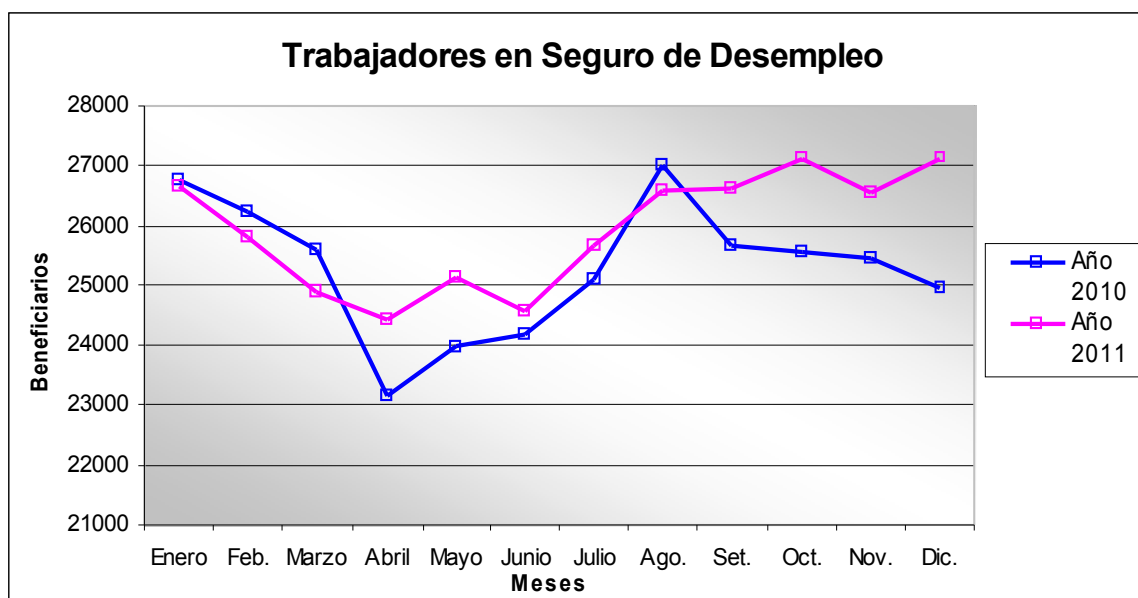
■ Casi la mitad de los trabajadores enviados al Seguro de Desempleo con causal “despido”, provienen de empresas que ocupan entre 5 y 19 trabajadores y entre 20 y 99 trabajadores (22% y 23% respectivamente), significando un total de 9.447 personas.

■ Casi las tres quintas partes de los trabajadores despedidos enviados al Seguro de Desempleo (58%), corresponden a empresas que han mandado hasta 5 personas.

1 – Evolución del total de trabajadores en Seguro de Desempleo (Enero 2010 – Diciembre 2011)

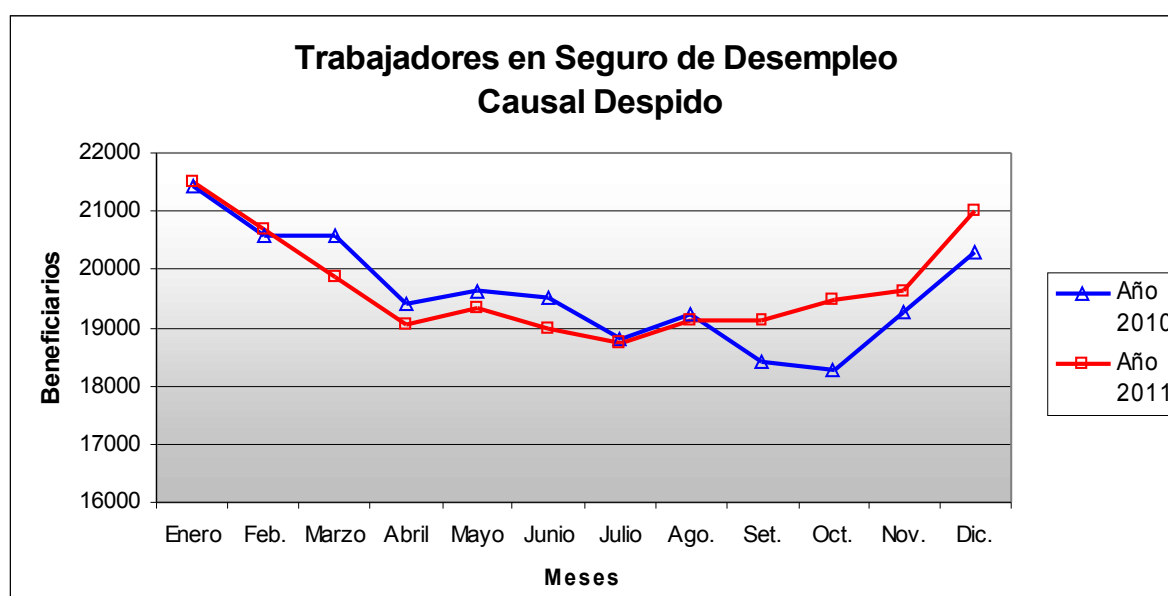
La evolución de los trabajadores en Seguro de Desempleo muestra, desde enero de 2010, una serie de oscilaciones, ya sea en el año 2010 como en el año 2011. En el año 2010 los puntos máximos de crecimiento se dan en los meses de enero y agosto; en cambio en el año 2011, esos puntos se dan en enero, octubre y diciembre, y están en el entorno de los 27.000 trabajadores.

Hay un comportamiento similar en los ocho primeros meses del año (tanto en 2010 como en 2011), que es el descenso –a partir de enero de cada año- en la cantidad de beneficiarios en Seguro de Desempleo, y el ascenso –de abril a agosto-, y la diferencia se da en el mes de setiembre –en el 2010 hay un descenso, mientras que en el 2011 se mantiene con leves oscilaciones con respecto a agosto-, y culmina en diciembre con 27.109 trabajadores y con casi dos mil trabajadores más en Seguro de Desempleo con respecto a igual mes del 2010.



2 – Evolución de los trabajadores en Seguro de Desempleo con causal “Despido”

La evolución de los trabajadores despedidos en Seguro de Desempleo presenta, desde enero de 2010, un descenso gradual, y en algunos meses, relativa estabilidad, hasta octubre de 2010, en que comienza un marcado ascenso que culmina en enero de 2011. Y a partir de ese mes, se observa nuevamente un descenso, el cual es levemente superior al correspondiente al año anterior. El período abril-agosto de los años 2010 y 2011 tienen un comportamiento similar, diferenciándose en setiembre con una baja en 2010 (hasta octubre) y un pronunciado ascenso hasta enero del año 2011; en el año 2011 –a partir de setiembre- hay un crecimiento, leve al comienzo, y más importante entre noviembre y diciembre, lo que involucra a 21.000 trabajadores.

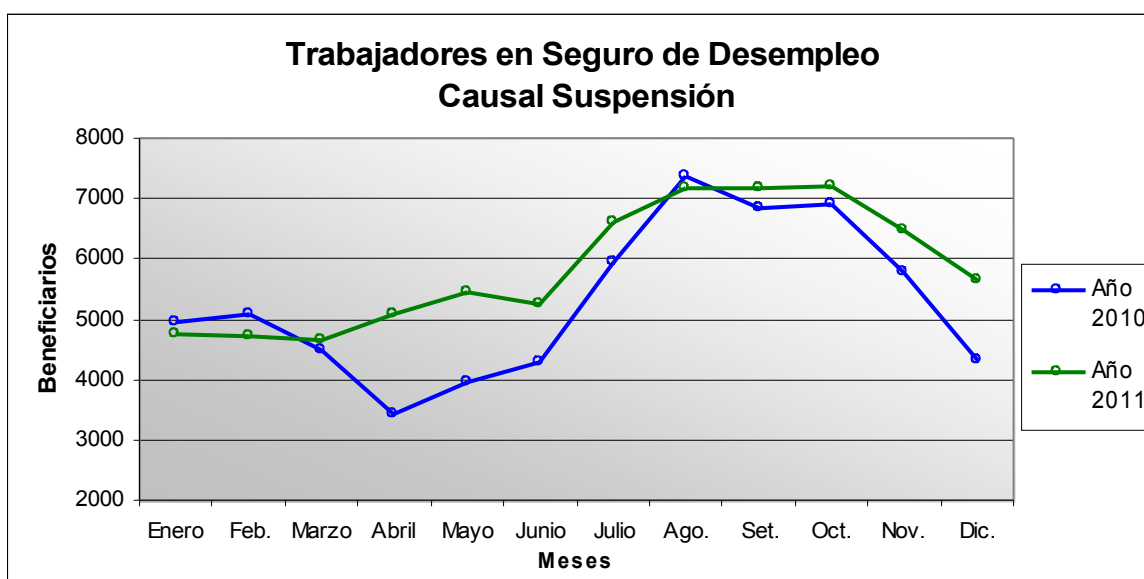


Nota: Incluye causal “Despido”, “Despido – mayor de 50” y “Despido Decreto 171/011” (referida a la industria frigorífica).

3 – Evolución de los trabajadores en Seguro de Desempleo con causal “Suspensión”

La evolución de los trabajadores en Seguro de Desempleo con causal “Suspensión” muestra, en los años 2010 y 2011 un comportamiento similar, con descensos y ascensos, -más pronunciados para el año 2010, y que culmina en diciembre de 2011 con un nivel mayor de trabajadores que en igual mes del año 2010.

El número de personas en Seguro de Desempleo con causal “Suspensión” en el mes de diciembre de 2011 es de 5.642, mientras que en igual mes del año 2010 fue de 4.319.



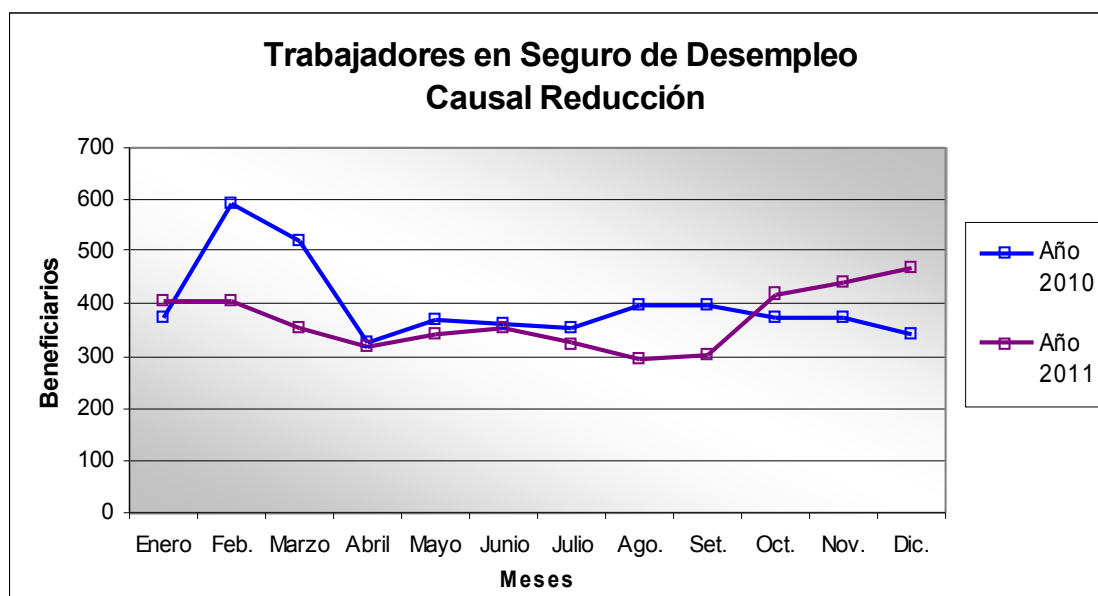
Nota: Incluye causal “Suspensión”, “Suspensión especial Metzen”, “Suspensión especial Paylana”, “Suspensión Decreto 171/011” y “Suspensión Especial Dagelir”.

4 – Evolución de los trabajadores en Seguro de Desempleo con causal “Reducción”

La evolución de los trabajadores en Seguro de Desempleo con causal “Reducción” ha presentado una relativa estabilidad desde abril de 2010, luego de la pronunciada oscilación en los primeros meses de ese año, manteniéndose en una franja de 300-400 beneficiarios hasta setiembre de 2011.

En el último trimestre del año 2011 hay un comportamiento disímil con respecto a igual período del año 2010; en el primer caso hay un ascenso, lo que lleva a que haya 470 trabajadores con la causal “Reducción” en diciembre de 2011, 36,6% más que en igual mes del año anterior.

También en este último trimestre del año 2011, se incluye una nueva modalidad de la causal “Reducción”, que es especial para los trabajadores de la empresa Metzen y Sena.



Incluye causal “Reducción por despido”, “Reducción por despido – mayor de 50”, “Reducción por suspensión” y “Reducción laboral especial Metzen”.

Aclaración: Como los registros realizados por el BPS corresponden a su gestión administrativa, los beneficiarios que están incluidos en un mes también lo están en los meses siguientes si el seguro los cubre, por lo que se dedujo que si se procesa sólo el último mes de la serie se estaría dando la información más actualizada con respecto a los trabajadores en Seguro de Desempleo.

Previo a cada ítem, se incluye la evolución que han tenido las solicitudes durante el año 2011.

5 – Distribución de trabajadores en Seguro de Desempleo según causal – Año 2011

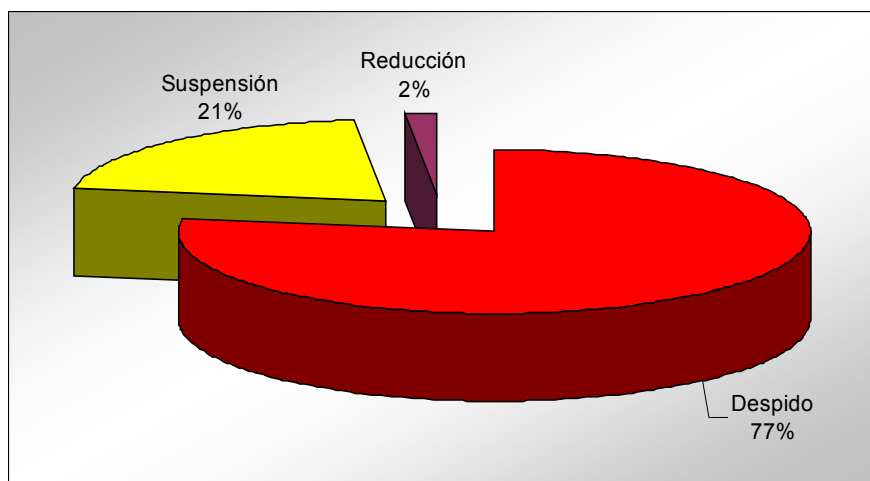
Se presenta, en primer lugar, el total de trabajadores en Seguro de Desempleo correspondiente al año 2011, de acuerdo a datos aportados por el Banco de Previsión Social, según la causal bajo la cual se acogen. **Estos totales corresponden a las solicitudes que están vigentes al mes que se procesa.**

Cuadro N° 1 - Total de trabajadores en Seguro de Desempleo por mes de recepción del año 2011, según causal

Causal de Desempleo	Mes de recepción de la solicitud											
	Ene-11	Feb-11	Mar-11	Abr-11	May-11	Jun-11	Jul-11	Ago-11	Set-11	Oct-11	Nov-11	Dic-11
Despido	16230	15512	14835	14168	14512	14252	14008	14241	14201	14422	14460	15.542
Despido - Mayor de 50	5277	5183	5022	4880	4830	4736	4710	4678	4742	4879	4962	5.270
Despido Decreto 171/011								189	189	185	187	185
Reducción laboral	0					1						1
Reducción por despido	185	185	164	140	156	173	149	132	130	150	146	172
Reduc.por despido - Mayor de 50	84	84	84	80	82	87	81	75	69	70	78	85
Reducción por suspensión	138	137	106	97	103	91	92	86	105	107	127	122
Reducción Laboral especial Metzen										91	90	90
Suspensión	4740	4723	4661	4432	4714	4555	4903	5608	5416	5401	4970	4602
Suspensión especial Metzen	1	1	1	641	640	10	639	628	625	527	525	519
Suspensión especial Paylana					91	144	170	257	257	299	307	332
Suspensión Decreto 171/011						528	909	690	874	971	655	189
Suspensión especial Dagelir											27	
Total general	26655	25825	24873	24438	25128	24577	25661	26584	26608	27102	26534	27109

6 – Distribución de trabajadores en Seguro de Desempleo al mes de diciembre de 2011 según causal

Gráfica N° 1 – Peso relativo de las causales agrupadas de los trabajadores en Seguro de Desempleo



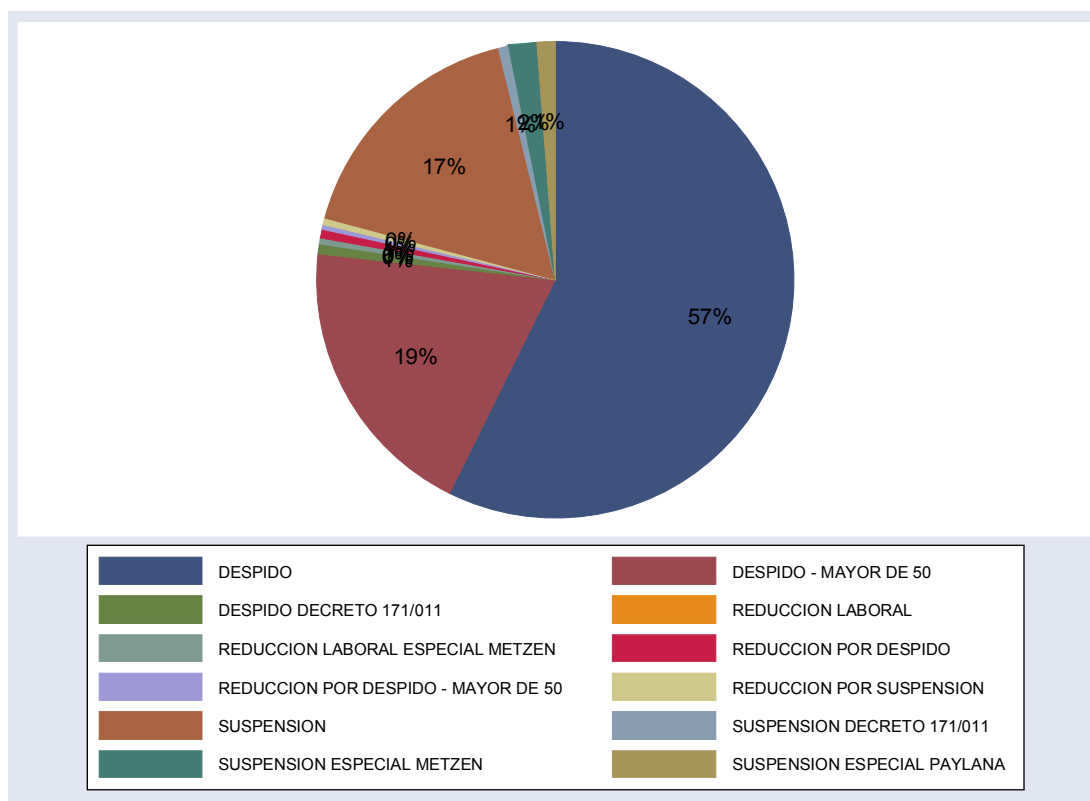
Al mes de diciembre de 2011, los trabajadores con causal **despido** (despido, despido mayor de 50 y despido Decreto 171/011) corresponde a 77% del total en seguro de desempleo, lo que representa 20.997 personas.

Con respecto a setiembre de 2011, el peso relativo de la causal “despido” aumentó, pasando de 72% a 77%, disminuyendo el de la causal “suspensión”, que pasa de 27% en setiembre, a 21% en diciembre.

Cuadro N° 2 - Total de trabajadores en Seguro de Desempleo al mes de diciembre de 2011, según causal

Causal	Cantidad	Porcentaje
DESPIDO	15,542	57.33
DESPIDO - MAYOR DE 50	5,270	19.44
DESPIDO DECRETO 171/011	185	0.68
REDUCCION LABORAL	1	0.00
REDUCCION LABORAL ESPECIAL METZEN	90	0.33
REDUCCION POR DESPIDO	172	0.63
REDUCCION POR DESPIDO - MAYOR DE 50	85	0.31
REDUCCION POR SUSPENSION	122	0.45
SUSPENSION	4,602	16.98
SUSPENSION DECRETO 171/011	189	0.70
SUSPENSION ESPECIAL METZEN	519	1.91
SUSPENSION ESPECIAL PAYLANA	332	1.22
Total	27,109	100.00

Gráfica N° 2 – Causales de los trabajadores en Seguro de Desempleo



7 – Trabajadores en seguro con causal “Despido”

Cuadro N° 3 - Total de trabajadores en Seguro de Desempleo al mes de diciembre de 2011, por causal “despido” según mes de inicio del Seguro

Mes de inicio Seguro	Causal			Total
	DESPIDO	DESPIDO - MAYOR DE 50	DESPIDO DEC.171/011	
Set/10	1	3	0	4
Dic/10	0	200	0	200
Ene/11	0	228	0	228
Feb/11	0	256	0	256
Mar/11	1	330	0	331
Abr/11	64	337	0	401
Mayo/11	3	334	0	337
Jun/11	942	371	0	1,313
Jul/11	1,715	469	179	2,363
Ago/11	1,590	349	1	1,940
Set/11	2,435	526	0	2,961
Oct/11	2,951	615	2	3,568
Nov/11	3,420	699	2	4,121
Dic/11	2,402	545	1	2,948
Ene/12	5	1	0	6
Feb/12	10	4	0	14

Mar/12	0	1	0	1
Abr/12	2	0	0	2
Mayo/12	1	1	0	2
Jun/12	0	1	0	1
Total	15,542	5,270	185	20,997

Cuadro N° 4 - Total de trabajadores en Seguro de Desempleo al mes de diciembre de 2011, con causal “despido”, según mes de fin del Seguro

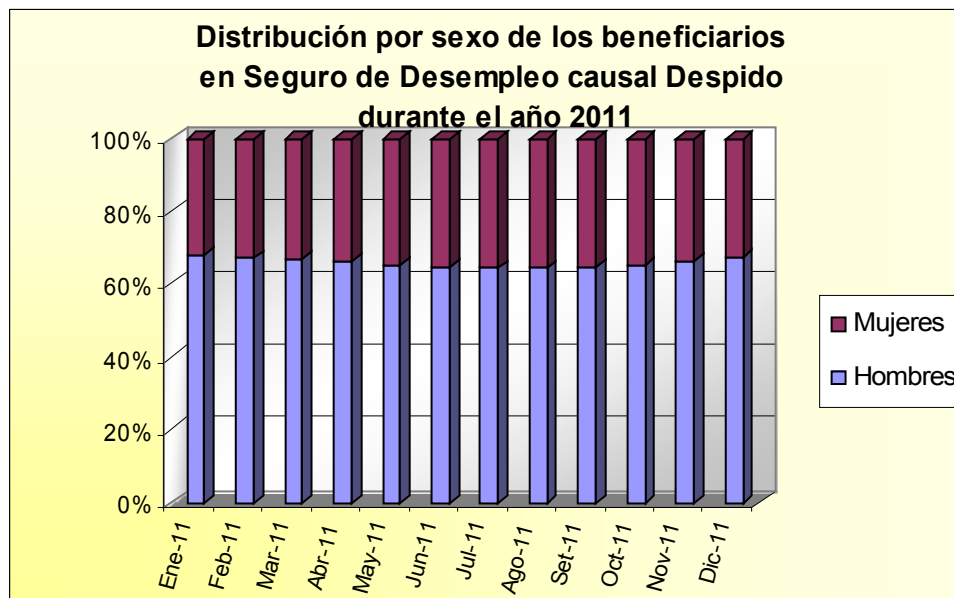
Mes de inicio Seguro	Causal			Total
	DESPIDO	DESPIDO - MAYOR DE 50	DESPIDO DEC.171/011	
Dic/11	2,256	470	4	2,730
Ene/12	2,027	389	0	2,416
Feb/12	2,237	335	0	2,572
Mar/12	2,589	479	0	3,068
Abr/12	2,634	403	0	3,037
Mayo/12	3,121	447	4	3,572
Jun/12	676	431	3	1,110
Jul/12	2	356	172	530
Ago/12	0	400	1	401
Set/12	0	468	1	469
Oct/12	0	465	0	465
Nov/12	0	499	0	499
Dic/12	0	128	0	128
Total	15,542	5,270	185	20,997

Cuadro N° 5 - Total de trabajadores en Seguro de Desempleo al mes de diciembre de 2011, con causal “despido” por sexo según mes de fin del Seguro

Mes de fin del Seguro	Sexo		Total
	Hombre	Mujer	
Dic/11	1,785	945	2,730
Ene/12	1,557	859	2,416
Feb/12	1,741	831	2,572
Mar/12	2,058	1,010	3,068
Abr/12	2,068	969	3,037
Mayo/12	2,534	1,038	3,572
Jun/12	744	366	1,110
Jul/12	369	161	530
Ago/12	268	133	401
Set/12	322	147	469
Oct/12	326	139	465
Nov/12	361	138	499
Dic/12	82	46	128
Total	14,215	6,782	20,997

Distribución de trabajadores despedidos en Seguro de Desempleo según sexo

Gráfica N° 3 – Distribución por sexo para trabajadores en Seguro de Desempleo con causal “Despido” durante el año 2011



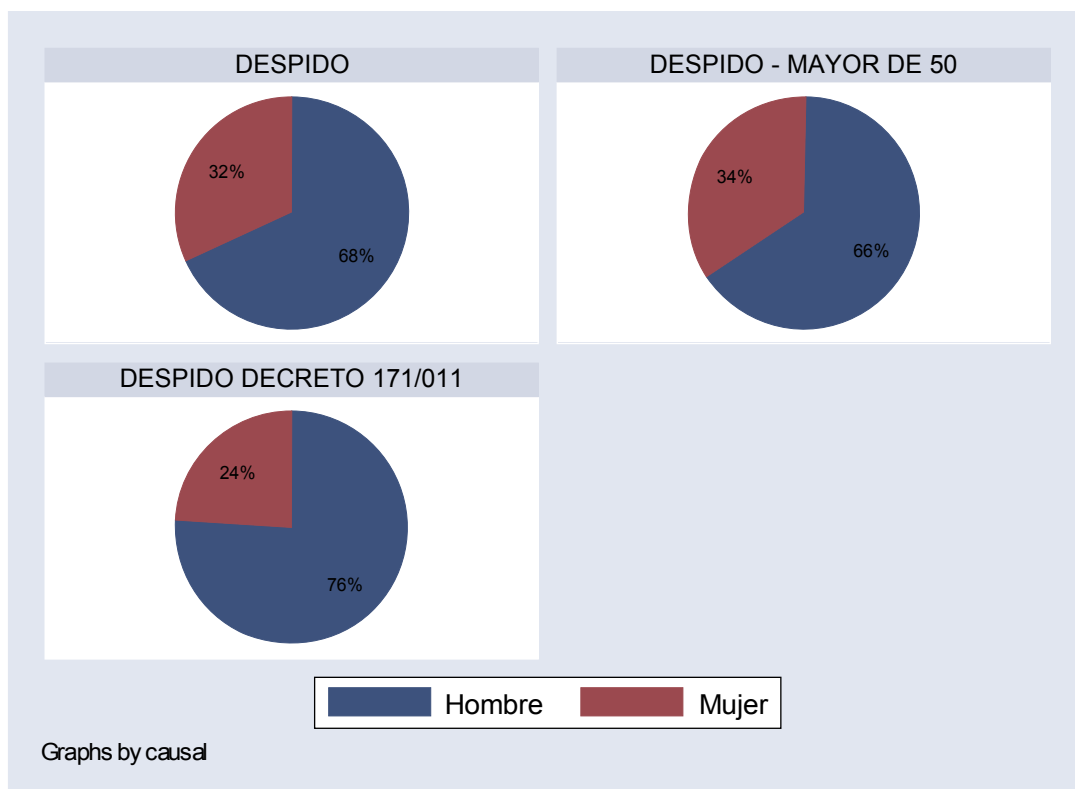
La distribución por sexo, durante el año 2011, de los trabajadores despedidos, ha sido estable, predominando los hombres en una relación aproximada de 7 hombres por cada 3 mujeres.

Cuadro N° 6 - Total de trabajadores en Seguro de Desempleo al mes de diciembre de 2011, por sexo según causal “despido”

Causal	Sexo		Total
	Hombre	Mujer	
DESPIDO	10,606	4,936	15,542
DESPIDO - MAYOR DE 50	3,469	1,801	5,270
DESPIDO DECRETO 171/0	140	45	185
Total	14,215	6,782	20,997

Con causal “despido” y por sexo, se observa que los hombres superan a los mujeres, en una relación de 68% de hombres por 32% de mujeres. Este predominio se da en cada una de las opciones de despido, pero no con el mismo peso relativo.

Gráfica N° 4 – Relación por sexo para causal “Despido” para trabajadores en Seguro de Desempleo al mes de diciembre de 2011



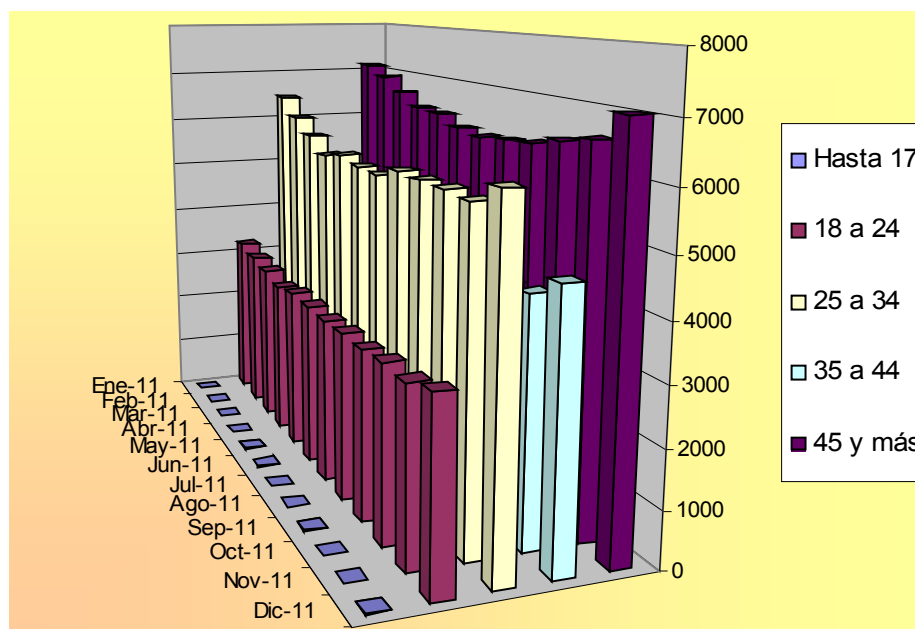
Distribución de trabajadores despedidos en Seguro de Desempleo según edad durante el año 2011

Cuadro N° 7 - Trabajadores en Seguro de Desempleo con causal “despido” por tramo de edad según meses del año 2011

MESES	TRAMO DE EDAD					Total
	Hasta 17	18 a 24	25 a 34	35 a 44	45 y más	
Ene-11	5	3240	6452	4688	7122	21507
Feb-11	4	3128	6112	4518	6933	20695
Mar-11	7	3047	5821	4316	6666	19857
Abr-11	7	2931	5555	4118	6437	19048
May-11	11	3037	5676	4225	6393	19342
Jun-11	7	3020	5588	4137	6236	18988
Jul-11	7	2992	5569	3984	6166	18718
Ago-11	9	3033	5778	4070	6218	19108
Sep-11	10	3016	5768	4062	6276	19132
Oct-11	9	3087	5769	4188	6433	19486
Nov-11	8	3067	5727	4246	6561	19609
Dic-11	8	3231	6081	4645	7032	20997

Durante el año la distribución por edad se ha mantenido, estando en un entorno de 33% a 34% para los de 45 años y más; 29% a 30% para los de 25 a 34 años; 21% a 22% para los de 35 a 44 años y para la franja etaria de 18 a 24 años, es de 15% a 16%.

Gráfica N° 5 – Relación por tramo de edad para causal “Despido” para trabajadores en Seguro de Desempleo durante el año 2011

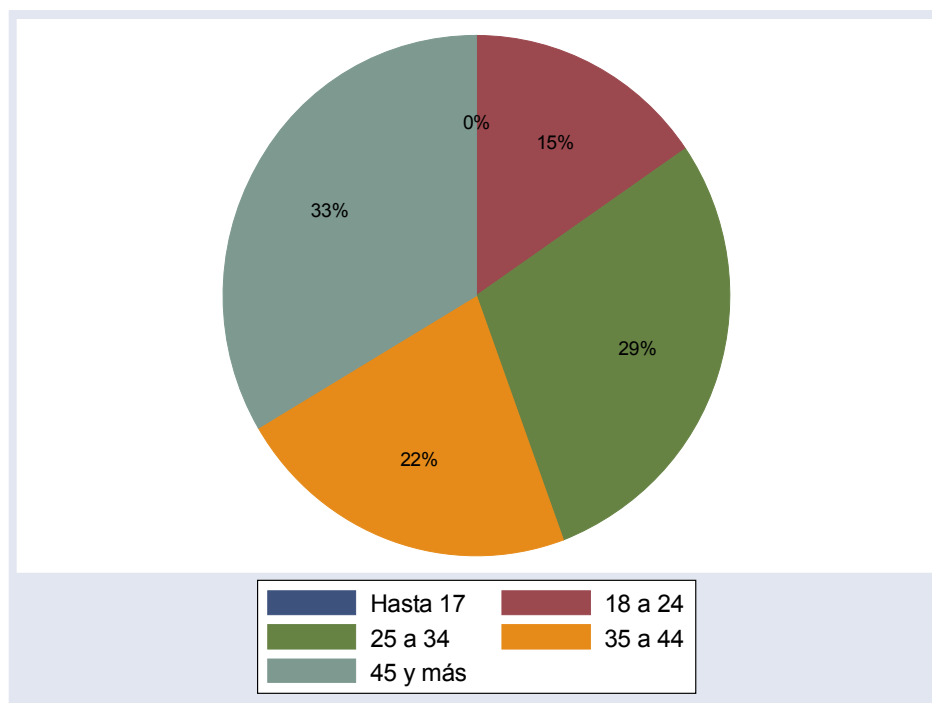


Cuadro N° 8 - Total de trabajadores en Seguro de Desempleo al mes de diciembre de 2011, con causal “despido” según tramo de edad

Tramo de edad	DESPIDO	Causal		TOTAL
		DESPIDO MAYOR DE 50	DESPIDO DEC.171/011	
Hasta 17	8	0	0	8
18 a 24	3,215	0	16	3,231
25 a 34	6,017	0	64	6,081
35 a 44	4,601	0	44	4,645
45 y más	1,701	5,270	61	7,032
Total	15,542	5,270	185	20,997

Se observa que más de un cuarto de la población en subsidio por desempleo causal “despido”, está conformada por trabajadores de 45 años y más, y que por ende, la mayoría está dentro del grupo “Despido mayor de 50 años”.

Gráfica N° 6 – Distribución porcentual por tramo de edad para causal “Despido” para trabajadores en Seguro de Desempleo al mes de diciembre de 2011



Los trabajadores de la franja etaria superior (45 años y más) alcanzan un 33% del total de la población despedida. Le siguen los de 25 a 34 años con un 29%.

Cuadro N° 9 - Total de trabajadores en Seguro de Desempleo al mes de diciembre de 2011, con causal “despido” por sexo según tramo de edad

Tramo de edad	Sexo		Total
	Hombre	Mujer	
Hasta 17	4	4	8
18 a 24	2,214	1,017	3,231
25 a 34	4,075	2,006	6,081
35 a 44	3,223	1,422	4,645
45 y más	4,699	2,333	7,032
Total	14,215	6,782	20,997

Es importante destacar que, por tramos de edad, se mantiene la diferencia porcentual que se observó por sexo. O sea que el comportamiento por edad refleja el comportamiento por género.

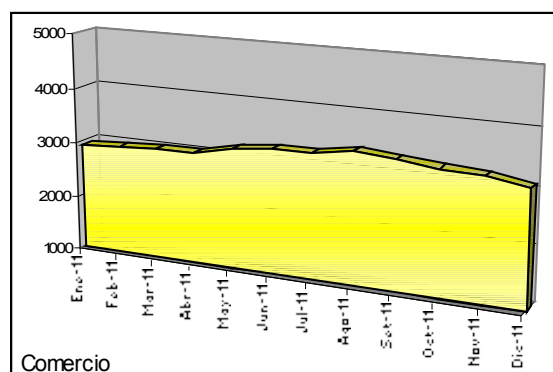
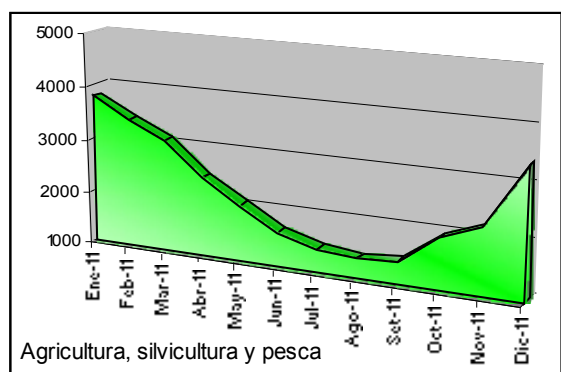
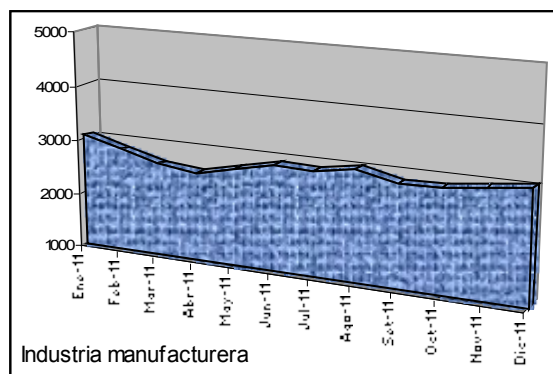
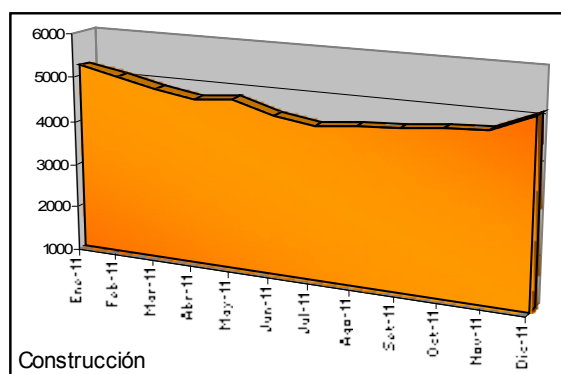
Distribución de trabajadores despedidos en Seguro de Desempleo según rama de actividad de la empresa durante el año 2011

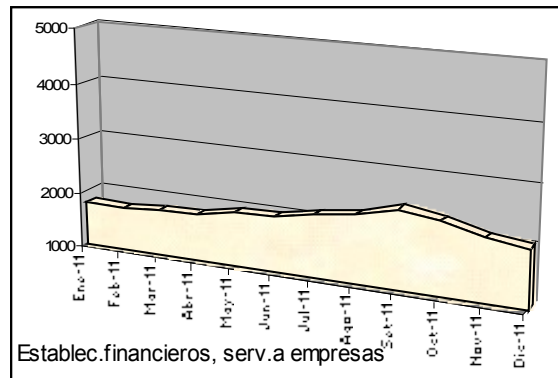
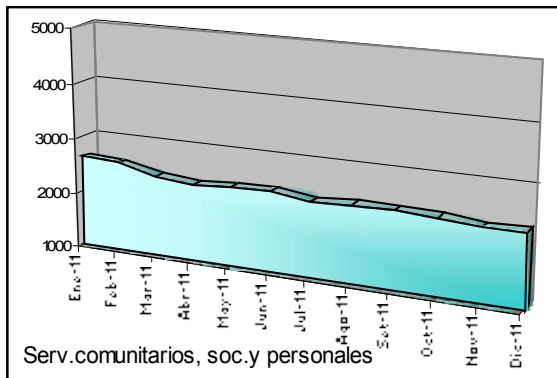
Cuadro N° 10 - Trabajadores en Seguro de Desempleo con causal “despido” por rama de actividad de la empresa en que trabajaba según meses del año 2011

RAMA DE ACTIVIDAD	AÑO 2011											
	Ene-11	Feb-11	Mar-11	Abr-11	May-11	Jun-11	Jul-11	Ago-11	Set-11	Oct-11	Nov-11	Dic-11
Minas y canteras	25	22	21	23	24	23	22	21	25	22	27	28
Agr., silvicult.y pesca	3787	3414	3090	2.466	2.042	1.633	1.431	1.360	1.404	1.944	2.231	3.406
Industria manufacturera	3068	2874	2687	2.589	2.762	2.907	2.897	3.005	2.865	2.870	2.977	3.055
Electricidad, gas, agua	177	162	140	129	132	130	126	141	149	152	149	127
Construcción	5236	5069	4859	4.708	4.820	4.548	4.421	4.511	4.543	4.629	4.717	5.093
Comercio	2938	2979	3001	3.025	3.160	3.249	3.274	3.363	3.327	3.243	3.217	3.085
Transporte, almacenam.	1063	1056	1019	1.004	978	966	980	973	977	1.010	977	968
Alojam., serv. comidas	486	500	556	668	792	838	814	810	720	660	601	571
Informática, comunic.	305	268	223	227	247	256	279	308	318	298	296	313
Est.financieros, serv.emp.	1787	1750	1819	1.830	1.957	1.988	2.130	2.227	2.404	2.297	2.126	2.037
Serv.comunit.,soc.person.	2635	2601	2442	2.379	2.428	2.450	2.344	2.389	2.400	2.361	2.291	2.314
Total	21507	20695	19857	19048	19342	18988	18718	19108	19132	19486	19609	20997

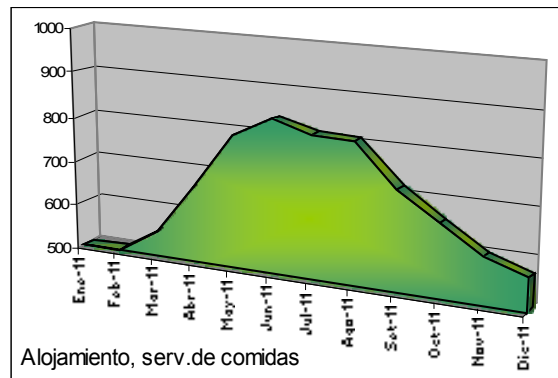
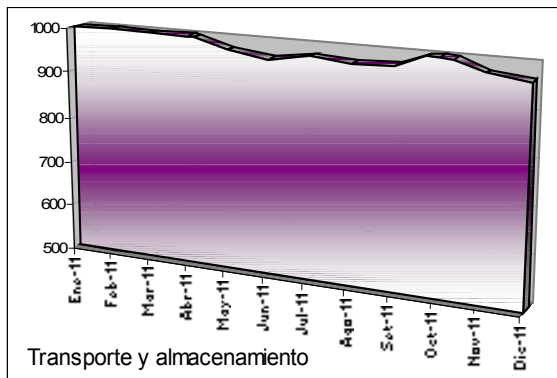
Gráfica N° 7 – Evolución por rama de actividad para causal “Despido” para trabajadores en Seguro de Desempleo durante el año 2011

Entre 1000 y 5000 trabajadores

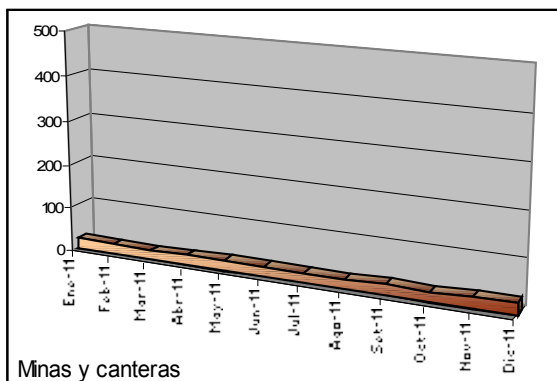
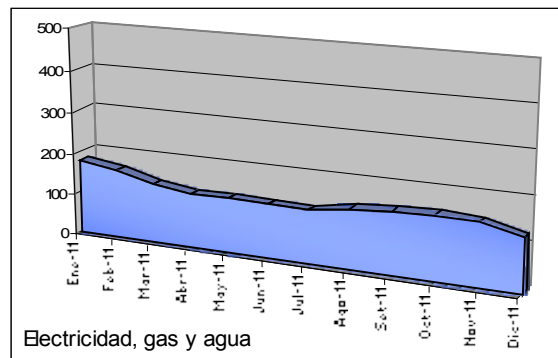
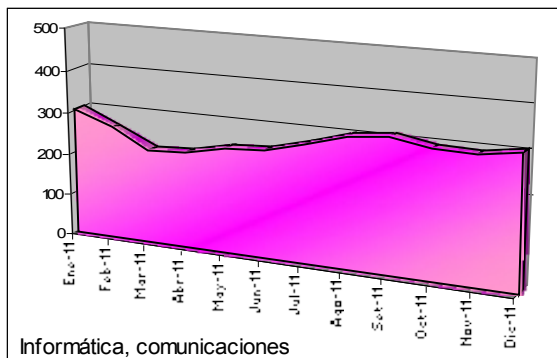




Entre 500 y 1000 trabajadores



Entre 0 y 500 trabajadores

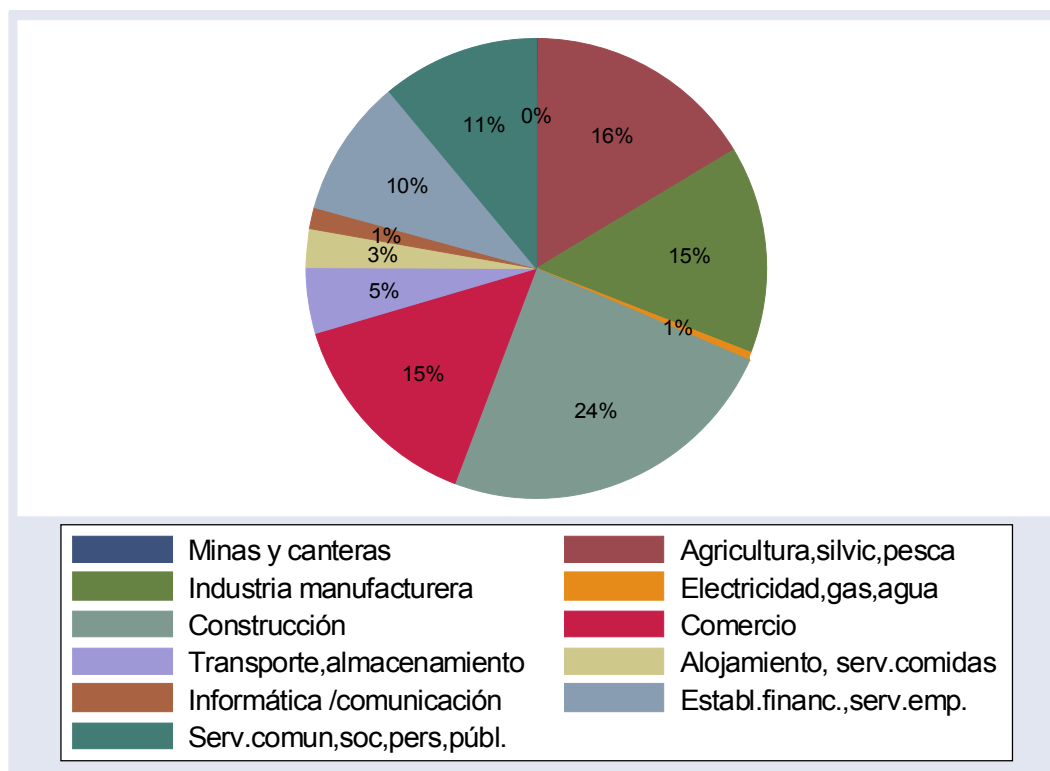


La Construcción se ha mantenido durante el año con un peso relativo del 25% en cada mes. Le siguen Comercio, en un entorno del 14% a 18%; Agricultura, silvicultura y pesca, con una oscilación entre 8% y 18%; Industria manufacturera, entre 14% y 15%; Servicios comunitarios, sociales y personales, entre 11% y 13% y Establecimientos financieros entre 8% y 13%.

Cuadro N° 11 - Total de trabajadores despedidos en Seguro de Desempleo al mes de diciembre de 2011, con causal “despido”, por sexo según rama de actividad de la empresa en que trabajaba

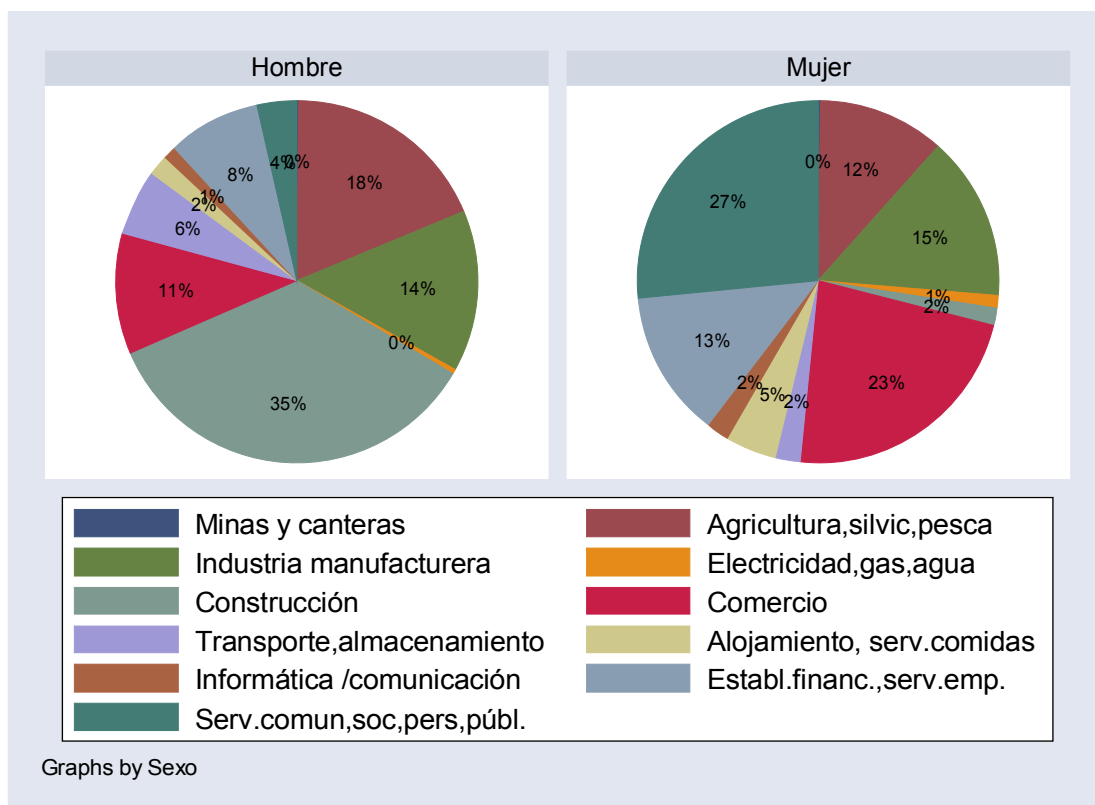
Ramas de actividad	Sexo		Total
	Hombre	Mujer	
Minas y canteras	26	2	28
Agricultura, silvic, pe	2,626	780	3,406
Industria manufacture	2,045	1,010	3,055
Electricidad, gas, agua	65	62	127
Construcción	4,985	108	5,093
Comercio	1,533	1,552	3,085
Transporte, almacenami	832	136	968
Alojamiento, serv.com	261	310	571
Informática /comunica	166	147	313
Establ.financ., serv.e	1,170	867	2,037
Serv.comun, soc, pers, p	506	1,808	2,314
Total	14,215	6,782	20,997

Gráfica N° 8 – Distribución porcentual por rama de actividad de la empresa para causal “Despido” para trabajadores despedidos en Seguro de Desempleo al mes de diciembre de 2011



Las empresas que han despedido más trabajadores al mes de diciembre de 2011 son las de la Construcción (24%), seguidas de Agricultura, silvicultura y pesca (16%), Comercio e Industria manufacturera (15% cada una), Servicios comunarios, sociales, personales y públicos (11%) y Establecimientos financieros, servicios a las empresas (10%).

Gráfica N° 9 – Distribución porcentual por rama de actividad de la empresa para causal “Despido” según sexo, para trabajadores despedidos en Seguro de Desempleo al mes de diciembre de 2011



De acuerdo al sexo, los hombres del sector Construcción son los más afectados, seguido, pero en menor porcentaje, por los que trabajan en Agricultura, silvicultura y pesca, Industria manufacturera y Comercio.

Las mujeres, en cambio, provienen de los sectores de Servicios comunitarios, sociales, personales y públicos y del Comercio, principalmente; y en menor medida de la Industria manufacturera, Establecimientos financieros, servicios a las empresas y de la Agricultura, silvicultura y pesca.

Cuadro N° 12 - Total de trabajadores despedidos en Seguro de Desempleo al mes de diciembre de 2011, con causal “despido”, por tramo de edad según rama de actividad de la empresa en que trabajaba

Ramas de actividad	Tramo de edad					Total
	Hasta 17	18 a 24	25 a 34	35 a 44	45 y más	
Minas y canteras	0	2	7	4	15	28
Agricultura, silvic, pe	1	516	997	791	1,101	3,406
Industria manufacture	2	516	928	682	927	3,055
Electricidad, gas, agua	0	21	31	27	48	127
Construcción	0	617	1,350	1,342	1,784	5,093
Comercio	3	716	1,058	562	746	3,085
Transporte, almacenami	0	95	217	203	453	968
Alojamiento, serv.com	1	81	181	118	190	571
Informática /comunica	0	61	133	58	61	313
Establ.financ., serv.e	0	360	719	429	529	2,037
Serv.comun, soc, pers, p	1	246	460	429	1,178	2,314
Total	8	3,231	6,081	4,645	7,032	20,997

En las empresas que giran en el rubro de Comercio, Establecimientos financieros, Alojamiento, Informática e Industria manufacturera, predominan los trabajadores que están en la franja etaria de 25 a 34 años; en las restantes ramas de actividad, la mayoría de las personas son de 45 años y más. Es de destacar el peso que tiene el tramo de las personas mayores de 45 años en Servicios comunitarios, sociales, personales y públicos (51%).

Cuadro N° 13 - Total de trabajadores despedidos en Seguro de Desempleo al mes de diciembre de 2011, con causal “despido” según ramas de actividad (a 5 dígitos) que cuentan con 100 y más despedidos

Rama de actividad	Cantidad	Porcentaje
Actividades de alojamiento en hoteles	101	0.82
Actividades de programación informática	115	0.93
Comercio al por mayor de comestibles, e	134	1.08
Comercio al por mayor de otros producto	217	1.76
Comercio al por mayor de textiles	105	0.85
Comercio al por menor de combustible pa	155	1.25
Comercio al por menor de textiles en al	184	1.49
Comercio al por menor en hipermercados	222	1.80
Construcción de obras de arquitectura	4,371	35.39
Cría de otros animales n.c.p., excepto	281	2.27
Cultivo de cereales (excepto arroz), le	1,114	9.02
Cultivo de frutas cítricas	585	4.74
Elaboración de pan, productos panificad	163	1.32
Elaboración de productos lácteos en gen	211	1.71
Empleadores de servicio doméstico	986	7.98
Explotación agropecuaria mixta	166	1.34
Explotación de bosques	112	0.91
Fabricación de prendas de vestir exteri	108	0.87
Fabricación de productos de plástico pa	111	0.90
Ingeniería Civil	233	1.89
Instalación eléctrica y de comunicacion	116	0.94
Intermediación en la compra, venta y ar	355	2.87
Matanza de ganado vacuno, ovino y equin	185	1.50
Otras actividades profesionales, cientí	243	1.97
Otro suministro de recursos humanos	224	1.81
Otros servicios de apoyo a la agricult	158	1.28
Publicidad	104	0.84

Restaurantes y parrilladas	251	2.03
Servicios de arquitectura	222	1.80
Servicios de provisión de maquinaria ag	284	2.30
Transporte terrestre de carga interdepa	225	1.82
Transporte terrestre de pasajeros en ta	311	2.52

Total	12,352	100.00

Considerando la rama de actividad de las empresas con más detalle (codificación a 5 dígitos), se observa que las que giran en los rubros de Construcción de obras de arquitectura, Cultivo de cereales (excepto arroz), legumbres y semillas oleaginosas, Empleadores de servicio doméstico y Cultivo de frutas cítrica, son las que predominan en el envío al Seguro de Desempleo de trabajadores con causal despido.

Cuadro N° 14 - Total de trabajadores despedidos en Seguro de Desempleo al mes de diciembre de 2011, con causal “despido”, por tramo de edad según subsectores de actividad de la empresa en que trabajaba correspondiente a la industria manufacturera

Industria manufacturera	Tramo de edad					Total
	Hasta 17	18 a 24	25 a 34	35 a 44	45 y más	
Alimentos	1	262	419	256	316	1,254
Bebidas	0	12	9	8	9	38
Tabaco	0	1	16	9	25	51
Textiles	0	18	38	19	44	119
Vestimenta	0	38	40	42	91	211
Curtiem./prod.cuero	0	22	60	63	96	241
Madera/prod.madera	0	8	14	7	20	49
Fab.papel/prod.papel	0	12	24	7	12	55
Impresión, edición	0	16	31	20	35	102
Fab.prod. químicos	1	11	29	35	14	90
Fab.prod.farmacia	0	5	21	19	22	67
Prod. caucho/plast	0	22	51	34	46	153
Prod.min no metal	0	8	16	19	45	88
Ind.metál. básicas	0	12	12	21	16	61
Fab.prod. metálicos	0	17	29	28	39	113
Fab.prod. inform,elec	0	6	22	15	17	60
Fab.eq. eléctrico	0	4	9	12	13	38
Maq.y equipo ncp	0	14	29	22	22	87
Fab. automotores	0	11	13	6	9	39
Fab otro eq transp	0	4	14	12	10	40
Fab. muebles	0	8	23	17	14	62
Otras industrias ncp	0	3	5	8	10	26
Repara/inst.maq./eq.	0	2	4	3	2	11

Total	2	516	928	682	927	3,055

En la Industria manufacturera, las empresas con giro en Alimentación son las que han despedido más personal al mes de diciembre de 2011 (41% del total de la industria manufacturera).

Las franjas etarias de 25 a 34 años y de 45 años y más, agrupan el 60% del total de ese subsector de actividad (30% cada una).

Distribución de trabajadores despedidos en Seguro de Desempleo según cobertura del seguro

Cuadro N° 15 - Total de trabajadores despedidos en Seguro de Desempleo al mes de diciembre de 2011, con causal “despido”, según cobertura del seguro

Cobertura del Seguro	Trabajadores	Porcentaje
Hasta 1 mes	753	3.59
De 2/5 meses	1,993	9.49
6 meses	13,402	63.83
De 7 a 11	664	3.16
12 meses	4,185	19.93
Total	20,997	100.00

Más de la mitad de las personas que son enviadas al Seguro de Paro con causal “despido”, tienen una cobertura de hasta seis meses (64%), seguidas por las que tienen un año (20%), que corresponden, en su mayoría, a los “despidos – mayor de 50”.

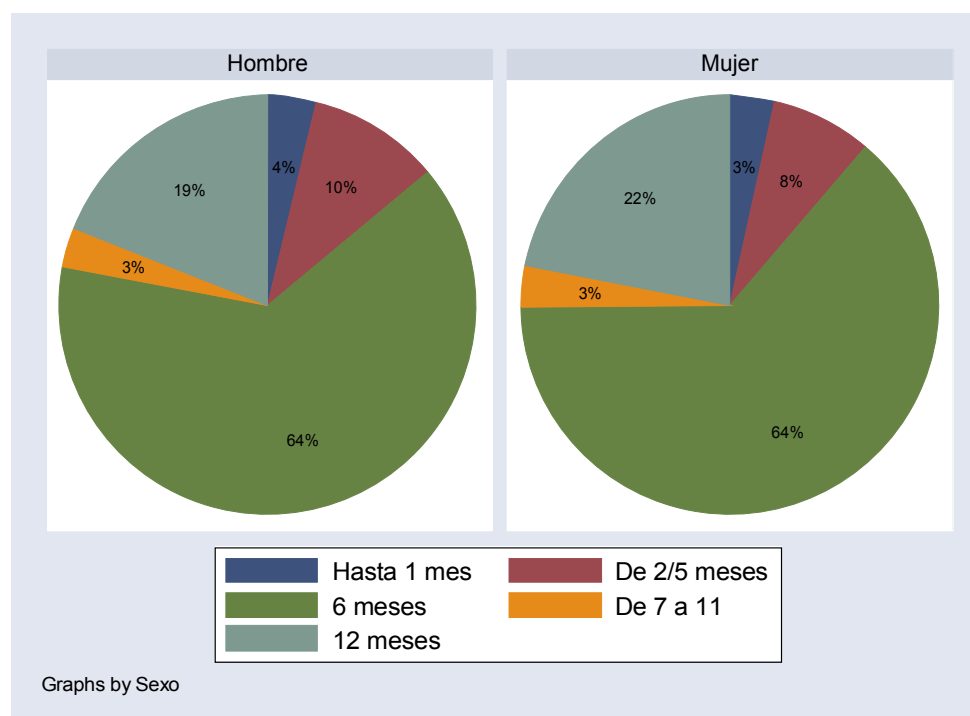
Cuadro N° 16 - Total de trabajadores despedidos en Seguro de Desempleo al mes de diciembre de 2011, con causal “despido”, por causal según cobertura del seguro

Cobertura del Seguro	Causal			Total
	DESPIDO	DESPIDO MAYOR DE 50	DESPIDO DEC.171/011	
Hasta 1 mes	702	51	0	753
De 2/5 meses	1,735	254	4	1,993
6 meses	13,034	368	0	13,402
De 7 a 11	70	558	36	664
12 meses	1	4,039	145	4,185
Total	15,542	5,270	185	20,997

Cuadro N° 17 - Total de trabajadores despedidos en Seguro de Desempleo al mes de diciembre de 2011, con causal “despido”, por cobertura del seguro según inicio del mismo

Mes de inicio Seguro	Cobertura del Seguro					Total
	Hasta 1 mes	De 2 a 5 meses	6 meses	De 7 a 11 meses	12 meses	
Set/10	0	0	0	0	4	4
Dic/10	0	0	0	11	189	200
Ene/11	0	0	0	7	221	228
Feb/11	0	0	0	18	238	256
Mar/11	0	0	0	42	289	331
Abr/11	0	0	0	92	309	401
Mayo/11	0	0	10	42	285	337
Jun/11	0	40	941	45	287	1,313
Jul/11	0	237	1,560	106	460	2,363
Ago/11	0	172	1,464	47	257	1,940
Set/11	0	315	2,208	40	398	2,961
Oct/11	122	373	2,563	67	443	3,568
Nov/11	326	440	2,823	61	471	4,121
Dic/11	289	409	1,832	84	334	2,948
Ene/12	4	1	1	0	0	6
Feb/12	9	3	0	2	0	14
Mar/12	0	1	0	0	0	1
Abr/12	2	0	0	0	0	2
Mayo/12	1	1	0	0	0	2
Jun/12	0	1	0	0	0	1
Total	753	1,993	13,402	664	4,185	20,997

Gráfica N° 10 – Distribución porcentual de los trabajadores despedidos según la cobertura del seguro por sexo al mes de diciembre de 2011



La cobertura del seguro presenta una estructura muy similar en ambos sexos, aunque las mujeres porcentualmente son más en el grupo de 12 meses.

Distribución de trabajadores despedidos en Seguro de Desempleo según Departamento para el año 2011

DEPARTAMENTO	Año 2011											
	Enero	Feb.	Marzo	Abril	Mayo	Junio	Julio	Agosto	Set.	Oct.	Nov.	Dic.
Artigas	1130	990	974	848	733	596	472	449	410	407	598	988
Canelones	2293	2144	2107	2175	2289	2341	2300	2343	2384	2398	2259	2332
Cerro Largo	412	401	401	414	445	472	476	500	497	460	425	413
Colonia	527	500	525	524	552	541	564	538	515	505	486	524
Durazno	285	268	217	203	211	210	204	196	189	183	169	152
Flores	107	112	117	97	103	114	126	132	111	110	111	104
Florida	180	181	165	166	184	197	200	228	244	244	246	247
Lavalleja	228	220	200	192	216	252	245	202	195	219	211	203
Maldonado	1848	1914	1983	2124	2423	2345	2179	2190	1975	1753	1625	1716
Montevideo	8566	8381	8079	8057	8164	8169	8292	8653	8680	8704	8817	8976
Paysandú	1287	1219	1035	760	634	525	538	526	557	776	775	948
Río Negro	401	392	372	329	262	249	229	235	272	349	341	332
Rivera	695	637	531	442	399	356	326	364	410	444	483	568
Rocha	326	328	336	328	340	341	311	303	301	318	338	353
Salto	1498	1385	1202	834	730	618	574	550	566	666	723	1.194
San José	440	397	415	427	440	413	386	357	386	403	448	432
Soriano	406	395	374	334	436	447	445	486	500	500	480	485
Tacuarembó	423	378	373	364	354	361	393	402	515	580	593	578
Treinta y Tres	183	208	206	206	226	252	249	245	215	199	182	172
Total	21235	20450	19612	18824	19141	18799	18509	18899	18922	19218	19310	20717

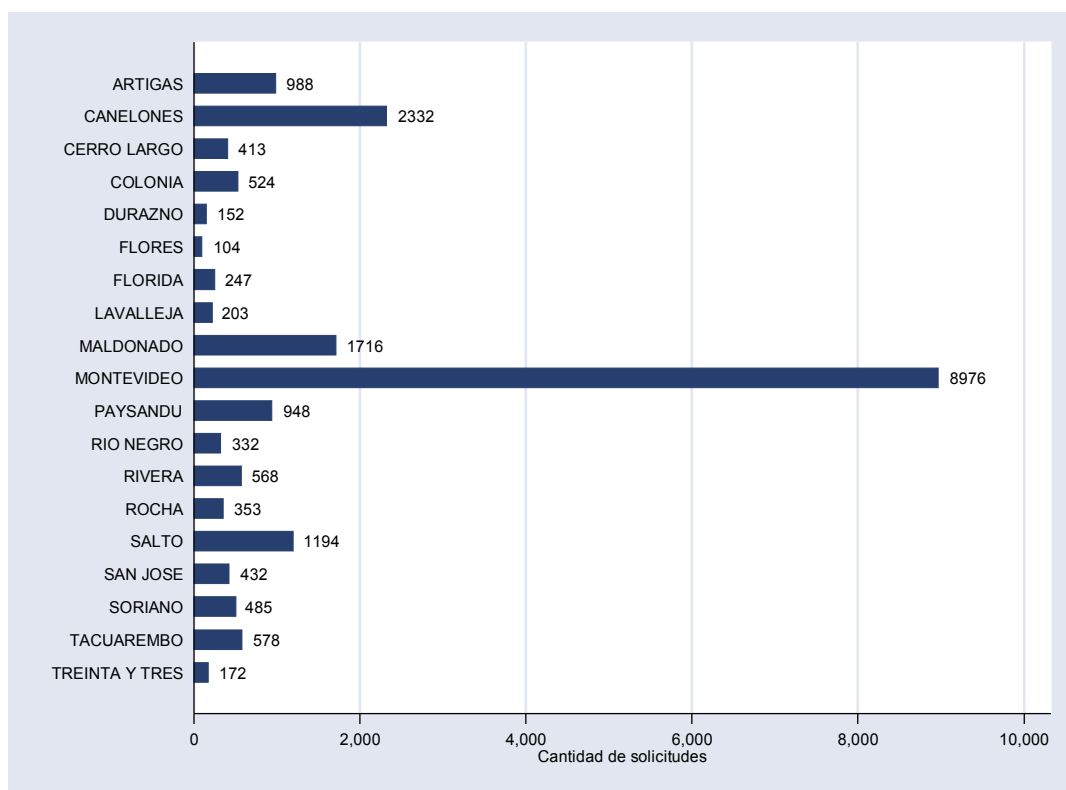
Distribución de trabajadores despedidos en Seguro de Desempleo según Departamento al mes de diciembre de 2011

Cuadro N° 18 - Total de trabajadores en Seguro de Desempleo al mes de diciembre de 2011, con causal “despido”, por sexo según Departamento

Departamento	Sexo		Total	Porcentaje
	Hombre	Mujer		
ARTIGAS	882	106	988	4,77
CANELONES	1,549	783	2,332	11,26
CERRO LARGO	325	88	413	1,99
COLONIA	349	175	524	2,53
DURAZNO	110	42	152	0,73
FLORES	77	27	104	0,50
FLORIDA	183	64	247	1,19
LAVALLEJA	148	55	203	0,98
MALDONADO	1,253	463	1,716	8,28
MONTEVIDEO	5,488	3,488	8,976	43,33
PAYSANDU	578	370	948	4,58
RIO NEGRO	246	86	332	1,60
RIVERA	450	118	568	2,74
ROCHA	239	114	353	1,70
SALTO	852	342	1,194	5,76
SAN JOSE	333	99	432	2,09
SORIANO	339	146	485	2,34
TACUAREMBO	478	100	578	2,79
TREINTA Y TRES	133	39	172	0,83
Total	14,012	6,705	20,717	100,00

(*) El total no coincide con los otros cuadros, ya que hay muchos registros en los que no se especificó el Departamento.

Gráfica N° 11 – Distribución por Departamento para causal “Despido” para cantidad de trabajadores en Seguro de Desempleo al mes de diciembre de 2011



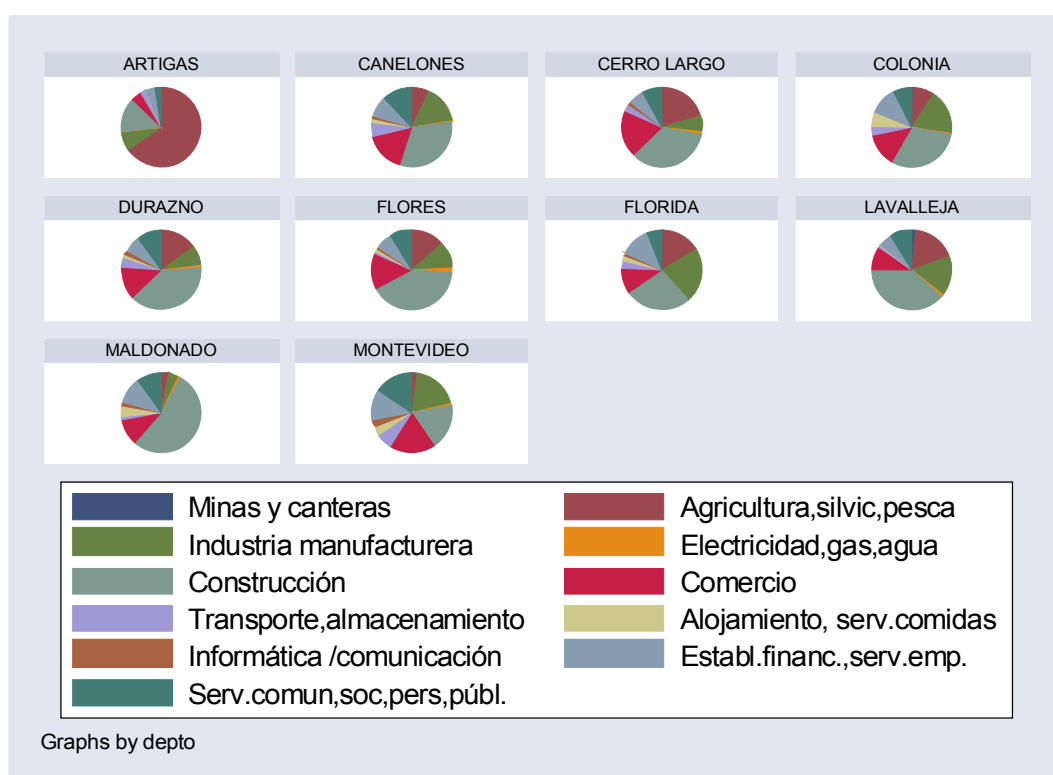
Los Departamentos que presentan mayor porcentaje de trabajadores despedidos son los de Montevideo (43%), Canelones y Maldonado (11% y 8% respectivamente), estos dos últimos registran más de mil quinientos trabajadores despedidos al mes de diciembre de 2011.

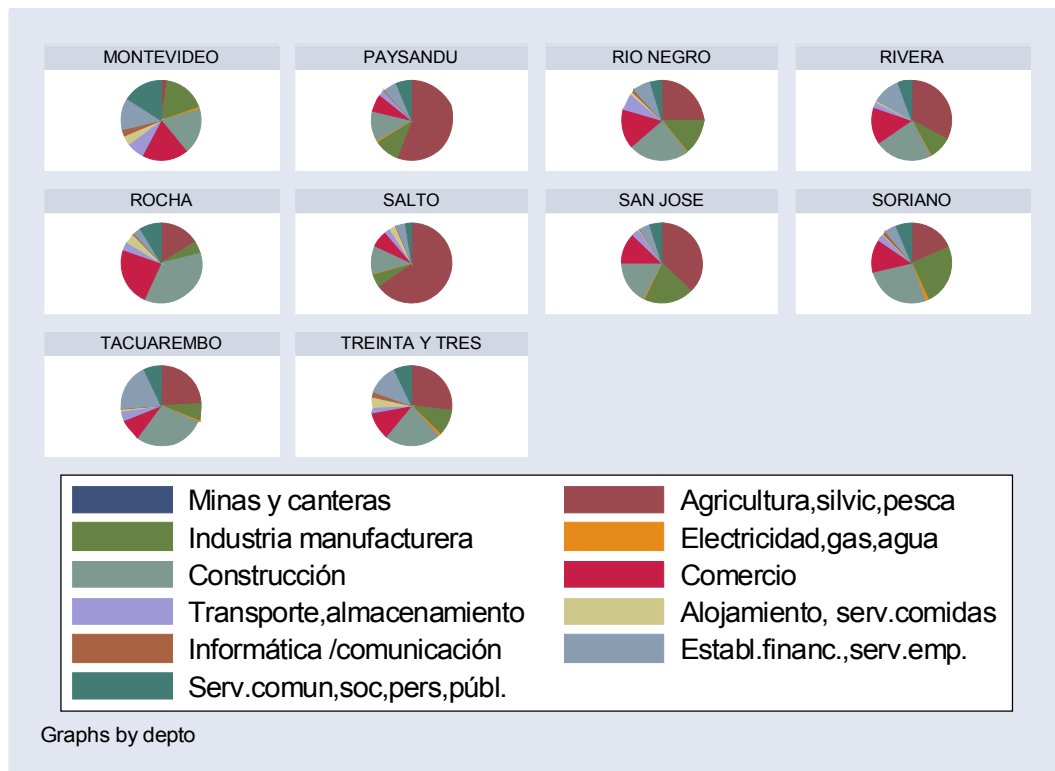
Cuadro N° 19 - Total de trabajadores en Seguro de Desempleo al mes de diciembre de 2011, con causal “despido”, por tramo de edad según Departamento

Departamento	Tramo de edad					Total
	Hasta 17	18 a 24	25 a 34	35 a 44	45 y más	
ARTIGAS	1	140	283	234	330	988
CANELONES	0	381	660	511	780	2,332
CERRO LARGO	0	64	100	99	150	413
COLONIA	1	67	138	120	198	524
DURAZNO	0	9	39	38	66	152
FLORES	0	18	27	24	35	104
FLORIDA	0	37	64	62	84	247
LAVALLEJA	0	29	52	39	83	203
MALDONADO	2	241	481	360	632	1,716
MONTEVIDEO	3	1,401	2,619	1,893	3,060	8,976
PAYSANDU	0	150	276	221	301	948
RIO NEGRO	0	47	103	93	89	332
RIVERA	0	98	172	116	182	568
ROCHA	1	56	96	88	112	353
SALTO	0	197	396	271	330	1,194
SAN JOSE	0	87	132	86	127	432
SORIANO	0	64	145	125	151	485
TACUAREMBO	0	67	174	179	158	578
TREINTA Y TRES	0	33	43	31	65	172
Total	8	3,186	6,000	4,590	6,932	20,717

Por tramo de edad se observa que, salvo en los Departamentos de Río Negro, Salto, San José y Tacuarembó, los trabajadores que están en la franja etaria superior (45 años y más), constituyen la mayoría de los despedidos en cada Departamento, aunque es importante destacar que, en los Departamentos nombrados en primer lugar –en los que predominan los trabajadores de 25 a 34 años-, la diferencia entre estas franjas etarias (de 25 a 34 años y de 45 años y más), no es significativa.

Gráfica N° 10 – Distribución por Departamento para causal “Despido” para cantidad de trabajadores despedidos en Seguro de Desempleo al mes de diciembre de 2011 por rama de actividad de la empresa





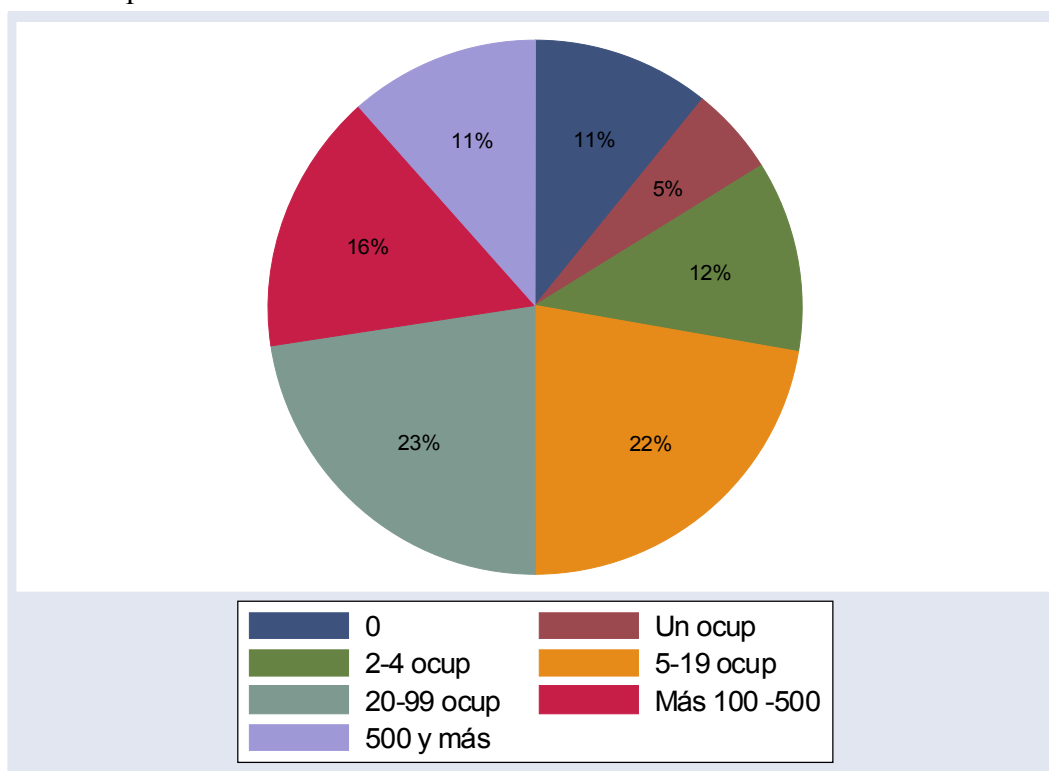
Las empresas que se dedican a la Construcción han enviado trabajadores al Seguro de Desempleo con causal “despido” en todos los Departamentos, siendo muy significativos los porcentajes en Maldonado, Flores, Lavalleja, Durazno, Rocha, Cerro Largo, Canelones y Colonia, que superan el 30% del total de trabajadores despedidos del Departamento respectivo. En los Departamentos de Artigas, Salto y Paysandú, las empresas que, porcentualmente, han despedido más trabajadores se dedican a la Agricultura, silvicultura y pesca, con más de la mitad del total de trabajadores despedidos del Departamento correspondiente. También es importante en San José y Rivera, que supera el 30%. La Industria manufacturera supera el 20% en los departamentos de Soriano, Florida y San José.

Distribución de trabajadores despedidos en Seguro de Desempleo según dimensión de la empresa

Cuadro N° 20 - Total de trabajadores en Seguro de Desempleo al mes de diciembre, con causal “despido”, por causal según dimensión de la empresa

Dimensión de la Empresa	Causal			Total
	DESPIDO	DESPIDO MAYOR DE 50	DESPIDO DEC.171/011	
0	1,286	971	0	2,257
Un ocup	694	420	0	1,114
2-4 ocup	1,534	714	182	2,430
5-19 ocup	3,630	1,067	0	4,697
20-99 ocup	3,749	1,001	0	4,750
Más 100 -500	2,626	709	0	3,335
500 y más	2,023	388	3	2,414
Total	15,542	5,270	185	20,997

Gráfica N° 13 – Distribución por tamaño de la empresa para causal “Despido” para trabajadores despedidos al mes de diciembre de 2011



Casi la mitad de los trabajadores enviados al Seguro de Desempleo con causal “despido”, provienen de empresas que ocupan entre 5 y 19 trabajadores y entre 20 y 99 trabajadores (22% y 23% respectivamente), significando un total de 9.447 personas.

Cuadro N° 21 - Total de trabajadores en Seguro de Desempleo al mes de diciembre de 2011, con causal “despido”, por dimensión de la empresa según rama de actividad

Ramas de actividad	Dimensión de la empresa							Total
	0	Un ocup	2-4 ocup	5-19 ocup	20-99 ocu	Más 100	500 y +	
Minas y canteras	1	2	1	11	12	1	0	28
Agricultura, silvic, pe	61	160	380	916	686	753	450	3,406
Industria manufacture	99	92	376	565	817	649	457	3,055
Electricidad, gas, agua	2	7	2	13	23	67	13	127
Construcción	974	154	430	926	1,016	712	881	5,093
Comercio	185	171	424	828	867	375	235	3,085
Transporte, almacenami	68	37	244	299	204	97	19	968
Alojamiento, serv.com	71	58	69	187	160	16	10	571
Informática /comunica	6	13	35	70	84	85	20	313
Establ.financ., serv.e	69	112	190	633	532	271	230	2,037
Serv.comun, soc, pers, p	721	308	279	249	349	309	99	2,314
Total	2,257	1,114	2,430	4,697	4,750	3,335	2,414	20,997

Entre las empresas de la Construcción y del Comercio, -las dos ramas con mayor cantidad de envíos al Seguro de Desempleo con causal Despido-, las que ocupan entre 20 y 99 trabajadores, son las que han despedido más trabajadores.

Cantidad de trabajadores despedidos enviados a Seguro de Desempleo

Cuadro N° 22 - Total de trabajadores en Seguro de Desempleo al mes de diciembre de 2011, con causal “despido”, agrupados por tramo de cantidad de trabajadores enviados al Seguro

Cant.de trab. enviados al Seguro	Cantidad	Porcentaje
Hasta 5	12,204	58.12
De 6 a 10	2,334	11.12
De 11 a 49	3,438	16.37
50 y más	3,021	14.39
Total	20,997	100.00

Casi las tres quintas partes de los trabajadores despedidos enviados al Seguro de Desempleo (58%), corresponden a empresas que han mandado hasta 5 personas.

Cuadro N° 22 - Total de trabajadores en Seguro de Desempleo al mes de diciembre de 2011, con causal “despido”, agrupados por tramo de cantidad de trabajadores enviados al Seguro según rama de actividad de la empresa en que trabajaba

Ramas de actividad	Cantidad de trabajadores enviados al Seguro				Total
	Hasta 5	De 6 a 10	De 11 a 49	50 y más	
Minas y canteras	25	2	1	0	28
Agricultura, silvicultura, pesca	1,105	330	748	1,223	3,406
Industria manufacturera	1,439	421	589	606	3,055
Electricidad, gas, agua	90	16	21	0	127
Construcción	2,394	735	1,186	778	5,093
Comercio	2,428	333	252	72	3,085
Transporte, almacenamiento	866	54	48	0	968
Alojamiento, servicios com.	512	49	10	0	571
Informática /comunicación	208	73	32	0	313
Establecimientos financieros, servicios	1,151	203	341	342	2,037
Servicios comunales, sociales, personales	1,986	118	210	0	2,314
Total	12,204	2,334	3,438	3,021	20,997

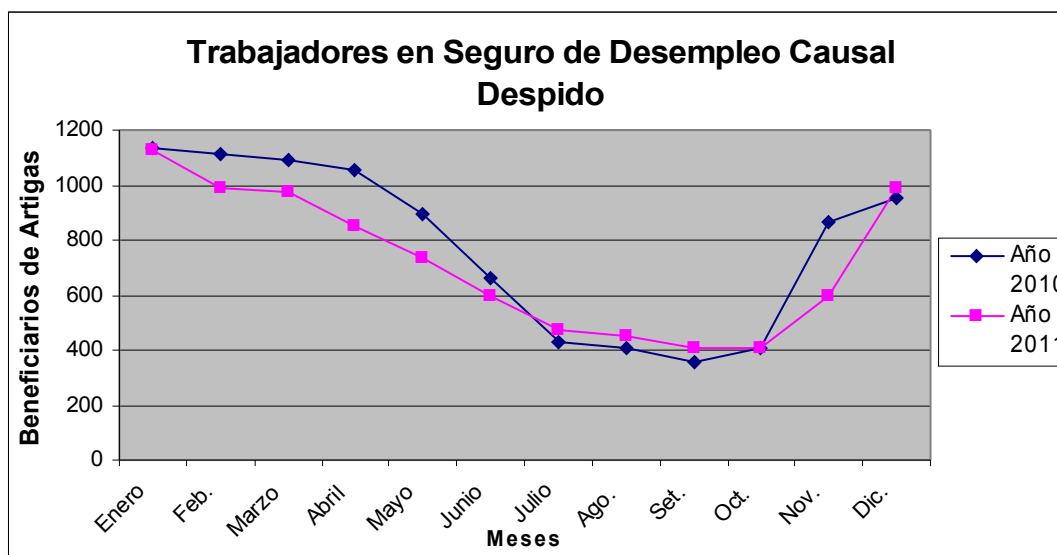
Las empresas que giran en el rubro de Comercio, Construcción, Servicios comunitarios, sociales, personales y públicos, Industria manufacturera, Establecimientos financieros, servicios a empresas y Agricultura, silvicultura y pesca son las que predominan en el envío al Seguro de Desempleo de hasta 5 empleados.

En el extremo opuesto, en las que envían 50 y más personas al Seguro con causal “despido”, predominan las de Agricultura, silvicultura y pesca y Construcción.

4 - Datos para causal "Despido" por Departamento

➔ ARTIGAS

Evolución de los trabajadores en Seguro de Desempleo con causal "Despido" (enero 2010 – diciembre 2011)

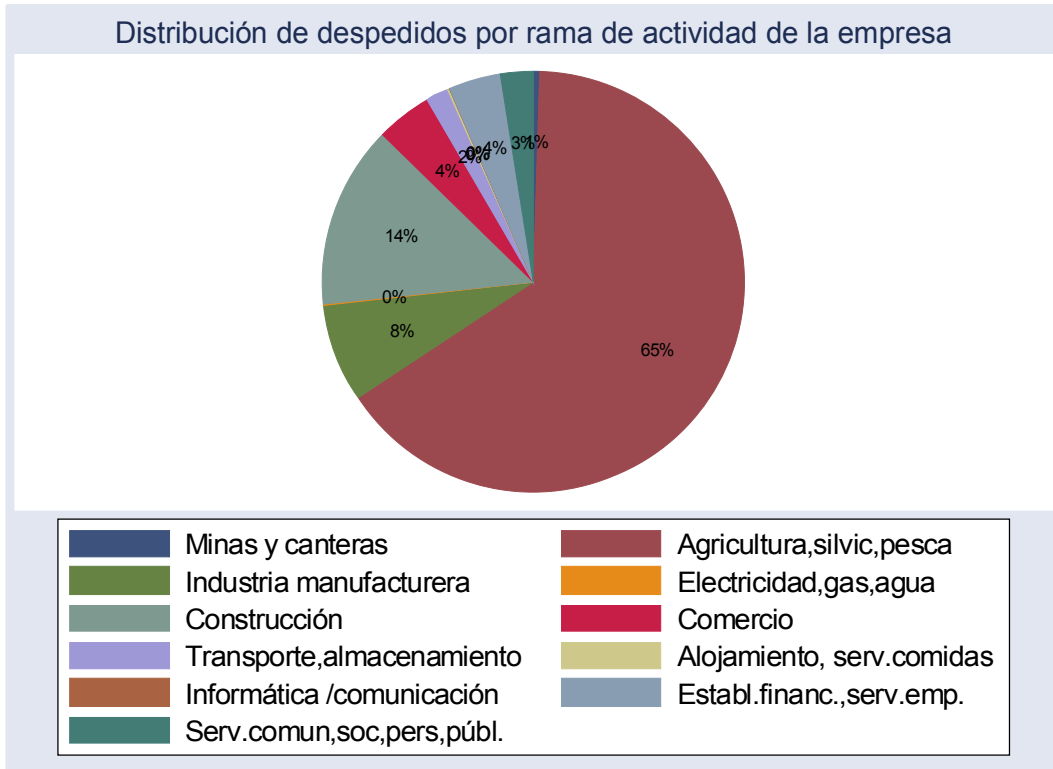


La evolución de los trabajadores despedidos en el departamento de Artigas muestra un comportamiento similar para los años 2010 y 2011, con un marcado descenso entre los meses de enero y julio, una relativa estabilidad entre julio y octubre y un ascenso a partir de octubre a diciembre.

Total de solicitudes de trabajadores en Seguro de Desempleo al mes de diciembre de 2011, con causal "despido", por sexo según Agencia

Agencia	Sexo		Total
	Hombre	Mujer	
ARTIGAS UDAI - PASIV	274	50	324
BELLA UNION PREST.	608	56	664
Total	882	106	988

Distribución de despedidos por rama de actividad de la empresa



En el mes de diciembre de 2011, 65% de los trabajadores despedidos trabajaban en empresas de la Agricultura, silvicultura y pesca. Le sigue el sector de la Construcción, con 14%.

Total de solicitudes de trabajadores en Seguro de Desempleo al mes de diciembre de 2011, con causal "despido", por tramo de edad según rama de actividad de la empresa en que trabajaban

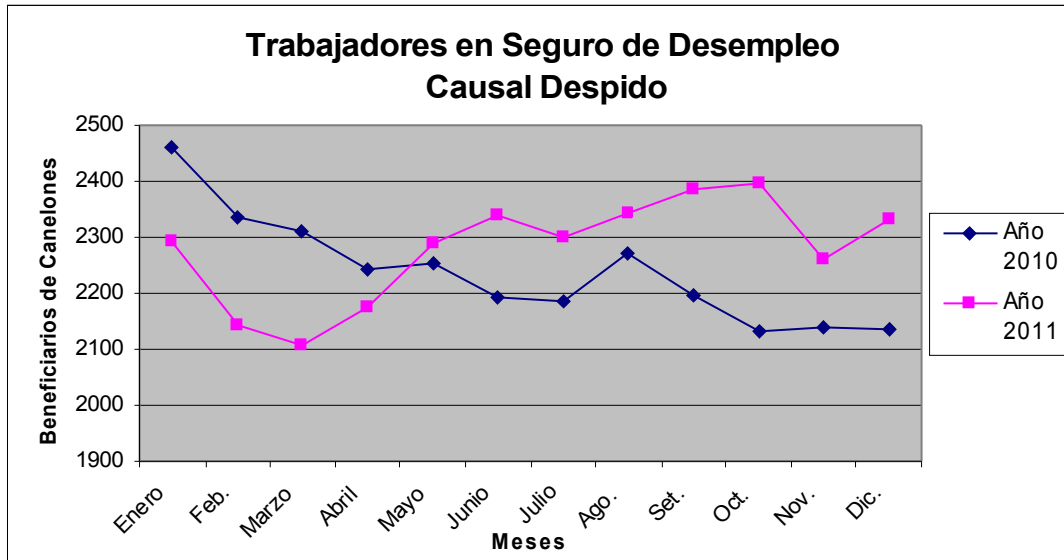
Ramas de actividad	Tramo de edad					Total
	Hasta 17	18 a 24	25 a 34	35 a 44	45 y más	
Minas y canteras	0	1	2	0	2	5
Agricultura, silvicultura y pesca	1	97	175	142	228	643
Industria manufacturera	0	8	29	25	14	76
Electricidad, gas, agua	0	0	0	0	1	1
Construcción	0	11	40	46	41	138
Comercio	0	11	17	3	11	42
Transporte, almacenamiento e información	0	3	3	2	9	17
Alojamiento, servicios de alojamiento, restaurantes, hoteles y catering	0	1	0	0	0	1
Industria extractiva	0	1	0	0	0	1
Establecimientos financieros, servicios de seguros e intermediación financiera	0	4	15	8	12	39
Servicios de actividades inmobiliarias, alquiler y otros servicios	0	3	2	8	12	25
Total	1	140	283	234	330	988

Solicitudes de trabajadores en Seguro de Desempleo al mes de diciembre de 2011, con causal "despido", según rama de actividad -que presentan más de 10 despidos- de la empresa en que trabajaba (a 5 dígitos)

Rama de actividad	Cantidad
Cría de otros animales n.c.p., excepto a	45
Cultivo de caña de azúcar	94
Cultivo de cereales (excepto arroz), leg	467
Servicios de provisión de maquinaria agr	27
Elaboración de azúcar	28
Elaboración de productos de molinería de	16
Construcción de infraestructura de trans	10
Construcción de obras de arquitectura	123
Transporte terrestre de carga interdepar	14
Otras actividades profesionales, científ	25

-> **CANELONES**

Evolución de los trabajadores en Seguro de Desempleo con causal “Despido” (enero 2010 – diciembre 2011)

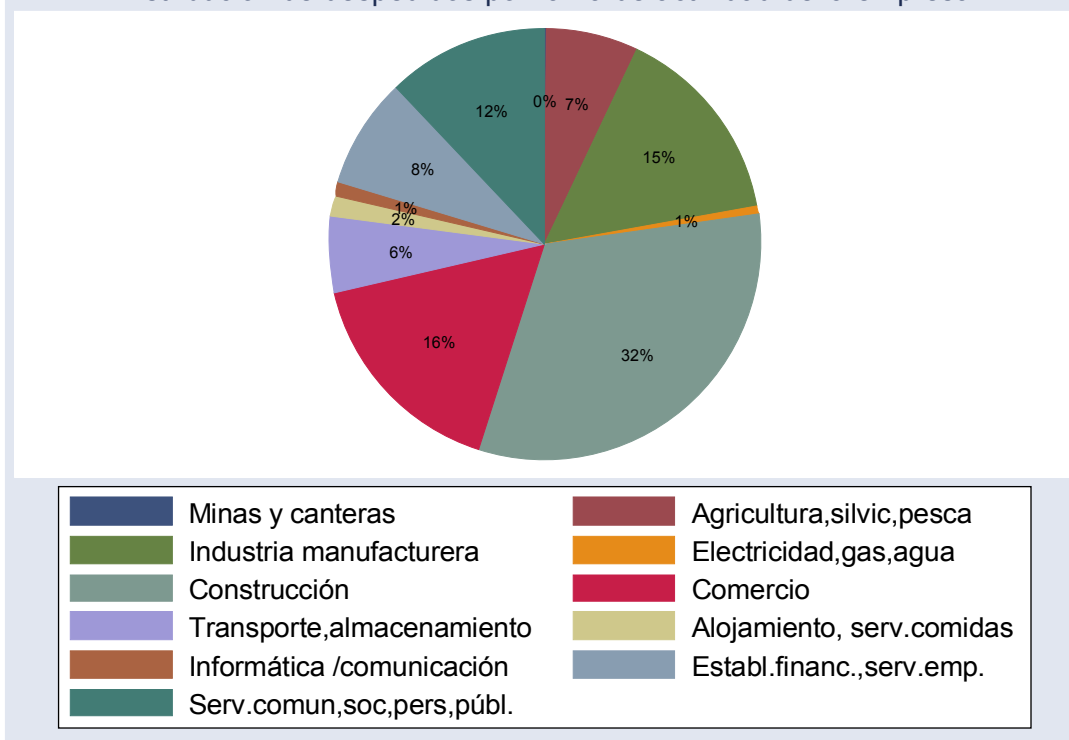


El comportamiento de los años 2010 y 2011 es diferente, ya que en el 2010 hay un descenso en el nivel de los trabajadores despedidos, mientras que en el año 2011, si bien hay un descenso de enero a marzo, luego se mantiene en alza, con una baja en noviembre, para situarse, en diciembre a un nivel superior al del mismo mes del año anterior, observándose un aumento de 9,3% en la cantidad de trabajadores despedidos.

Total de solicitudes de trabajadores en Seguro de Desempleo al mes de diciembre de 2011, con causal “despido”, por sexo según Agencia

Agencia	Sexo		Total
	Hombre	Mujer	
ATLANTIDA PREST.	115	70	185
CANELONES PREST Y AD	51	44	95
LA PAZ PRESTACIONES	128	66	194
LAS PIEDRAS PASIVOS	265	152	417
LOS CERRILLOS PREST.	7	7	14
MIGUES PRESTACIONES	7	7	14
PANDO PRESTACIONES	373	143	516
PROGRESO PREST.	69	20	89
SAN BAUTISTA PREST.	1	3	4
SAN JACINTO PRESTACI	9	7	16
SAN RAMÓN PRESTAC.	25	12	37
SANTA LUCÍA PREST.	41	22	63
SANTA ROSA PRESTAC.	16	7	23
SAUCE PRESTACIONES	57	22	79
SOCA PRESTACIONES	15	3	18
TALA PRESTACIONES	8	7	15
UDAI.CIUDAD COSTA	362	191	553
Total	1,549	783	2,332

Distribución de despedidos por rama de actividad de la empresa



En Canelones, las empresas que giran en el rubro de Construcción, son las que han mandado más trabajadores al Seguro de Desempleo, causal "despido" (32%). También tienen significación los de Comercio e Industria manufacturera (16% y 15% respectivamente) y en menor medida Servicios comunales, sociales, personales y públicos (12%)

Total de solicitudes de trabajadores en Seguro de Desempleo al mes de diciembre de 2011, con causal "despido", por tramo de edad según rama de actividad de la empresa en que trabajaban

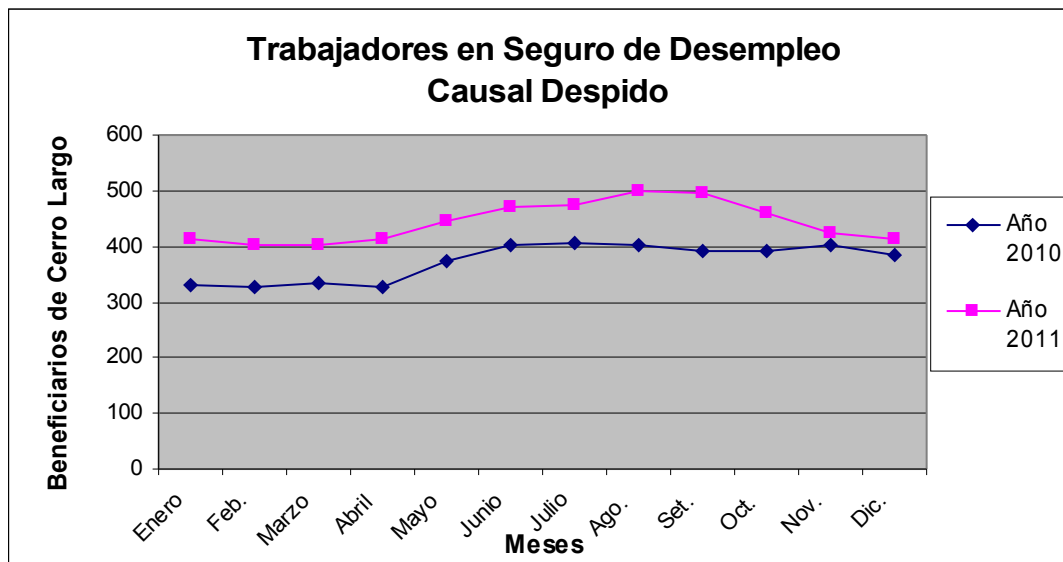
Ramas de actividad	Tramo de edad				Total
	18 a 24	25 a 34	35 a 44	45 y más	
Minas y canteras	0	1	0	2	3
Agricultura, silvic, pe	32	50	27	52	161
Industria manufacture	75	100	66	111	352
Electricidad, gas, agua	2	3	6	3	14
Construcción	102	204	204	241	751
Comercio	85	115	82	102	384
Transporte, almacenami	13	52	18	47	130
Alojamiento, serv.com	9	6	8	15	38
Informática /comunica	7	7	6	6	26
Establ. financ., serv.e	25	72	40	55	192
Serv. comun, soc, pers, p	31	50	54	146	281
Total	381	660	511	780	2,332

Solicitudes de trabajadores en Seguro de Desempleo al mes de diciembre de 2011, con causal "despido", según rama de actividad -que presentan más de 10 despidos- de la empresa en que trabajaba (a 5 dígitos)

Rama de actividad	Cantidad
Cría de otros animales n.c.p., excepto a	21
Cultivo de cereales (excepto arroz), leg	29
Explotación agropecuaria mixta	12
Pesca marina de altura y otras capturas	15
Predio rural con explotación de industri	60
Elaboración de pan, productos panificado	26
Elaboración de productos lácteos en gene	43
Fabricación de prendas de vestir exterior	21
Fabricación de productos de plástico par	19
Fabricación de productos farmacéuticos,	10
Fabricación de productos metálicos para	12
Industrias básicas de hierro y acero	10
Matanza de ganado vacuno, ovino y equino	25
Procesamiento y conservación de carnes,	21
Procesamiento y conservación de pescados	12
Recolección de desechos no peligrosos	14
Construcción de obras de arquitectura	622
Construcción de pilotajes para la edific	10
Ingeniería Civil	71
Instalación eléctrica y de comunicacione	17
Pintado y empapelado de edificios	11
Comercio al por mayor de comestibles, ex	20
Comercio al por mayor de otros productos	33
Comercio al por mayor de textiles	16
Comercio al por menor de carne y menuden	18
Comercio al por menor de combustible par	33
Comercio al por menor de textiles en alm	15
Comercio al por menor en hipermercados	50
Comercio al por menor en mini mercados	13
Importadores de vehículos automotores: c	11
Mantenimiento y reparación mecánica y el	10
Transporte terrestre de carga interdepar	60
Transporte terrestre de pasajeros en tax	21
Restaurantes y parrilladas	25
Actividades de programación informática	10
Telecomunicaciones.	11
Actividades de seguridad privada	15
Intermediación en la compra, venta y arr	27
Otras actividades profesionales, científ	37
Otro suministro de recursos humanos	24
Propiedad y explotación de bienes inmo	21
Empleadores de servicio doméstico	146
Enseñanza	13
Instituciones residenciales de cuidado	17
Otras actividades de diversión y esparci	11
Otras actividades de servicios n.c.p.	10
Servicios de acompañantes de enfermos	15
Servicios de peluquerías y de salones de	10

➔ CERRO LARGO

Evolución de los trabajadores en Seguro de Desempleo con causal “Despido” (enero 2010 – diciembre 2011)

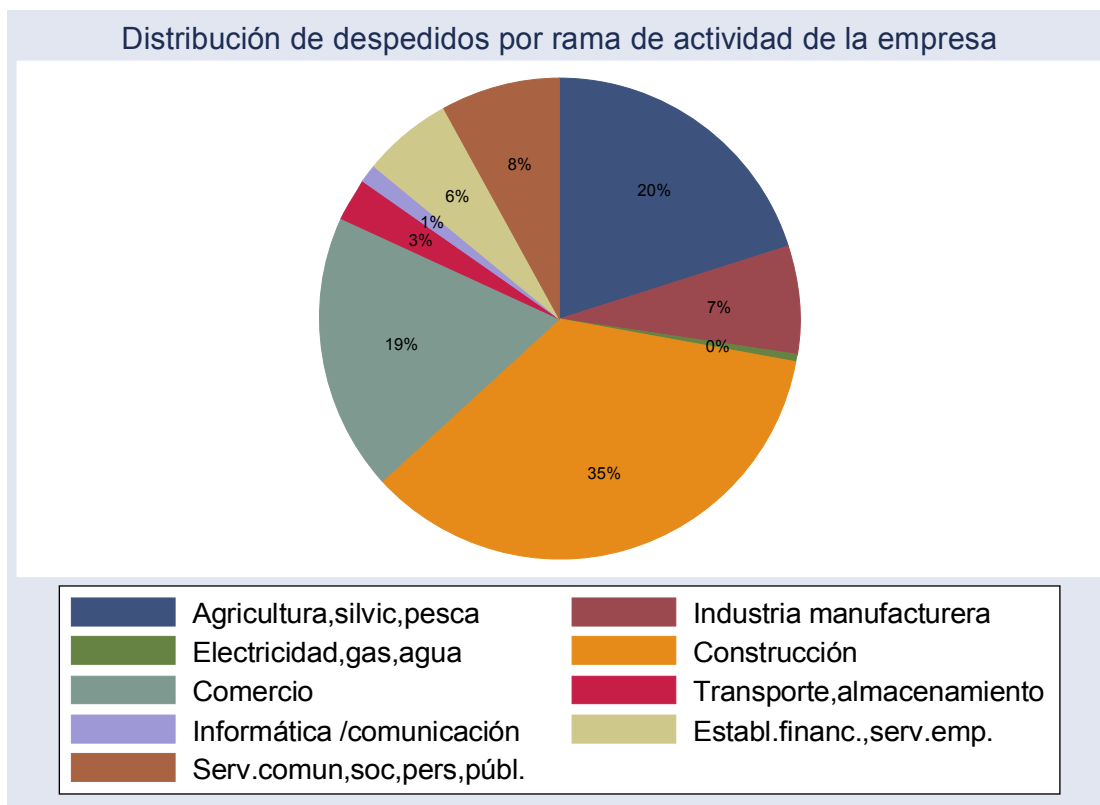


La evolución de los trabajadores despedidos en el departamento de Cerro Largo muestra un comportamiento similar para los años 2010 y 2011, sin oscilaciones importantes, y con una leve alza en el número de personas para el año 2011.

Total de solicitudes de trabajadores en Seguro de Desempleo al mes de diciembre de 2011, con causal “despido”, por sexo según Agencia

Agencia	Sexo		Total
	Hombre	Mujer	
RIO BRANCO PRESTA	89	32	121
FRAILE MUERTO PRESTA	11	4	15
MELO UDAI PRESTACION	224	51	275
STA CLARA DE O PRES	1	1	2
Total	325	88	413

Distribución de despedidos por rama de actividad de la empresa



Los trabajadores de las empresas de la Construcción son los que tienen mayor significación en el total de los que están con causal despido en el Seguro de Desempleo (35%). Le siguen, con menor porcentaje, Agricultura, silvicultura y pesca (20%) y Comercio (19%).

Total de solicitudes de trabajadores en Seguro de Desempleo al mes de diciembre de 2011, con causal "despido", por tramo de edad según rama de actividad de la empresa en que trabajaban

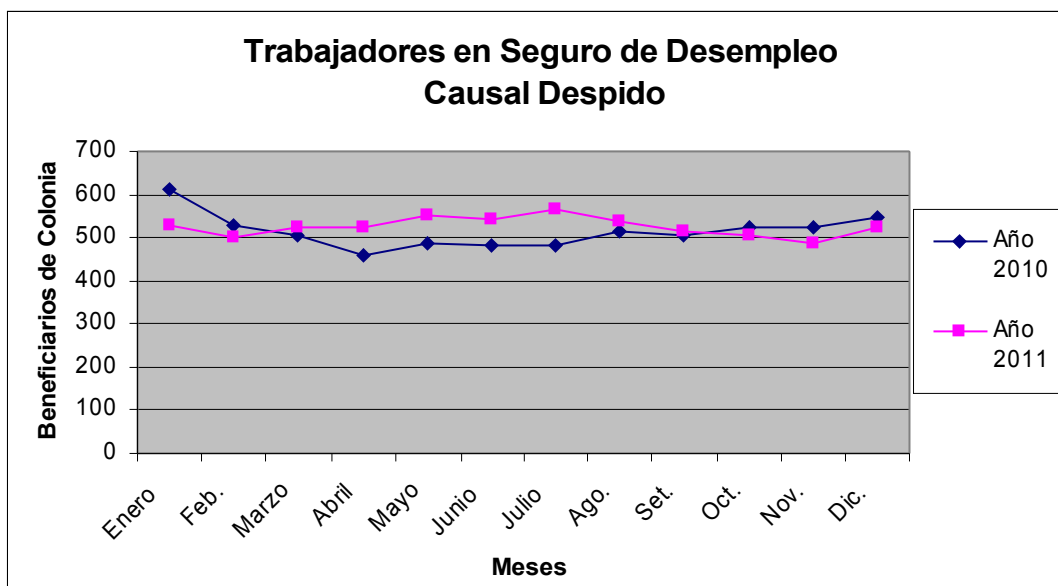
Ramas de actividad	Tramo de edad				Total
	18 a 24	25 a 34	35 a 44	45 y más	
Agricultura, silvicultura, pesca	9	18	16	40	83
Industria manufacturera	6	10	3	11	30
Electricidad, gas, agua	0	0	1	1	2
Construcción	18	36	39	53	146
Comercio	22	21	18	16	77
Transporte, almacenamiento	1	1	4	6	12
Informática / comunicación	1	0	2	2	5
Establ. financ., serv. emp.	4	11	5	5	25
Serv. comun, soc, pers, públ.	3	3	11	16	33
Total	64	100	99	150	413

Solicitudes de trabajadores en Seguro de Desempleo al mes de diciembre de 2011, con causal "despido", según rama de actividad -que presentan más de 10 despidos- de la empresa en que trabajaba (a 5 dígitos)

Rama de actividad	Cantidad
Cría de otros animales n.c.p., excepto a	29
Cultivo de cereales (excepto arroz), leg	16
Elaboración de productos de molinería de	11
Construcción de obras de arquitectura	128
Instalación eléctrica y de comunicacione	11
Comercio al por menor de electrodoméstic	10
Comercio al por menor de otros artículos	12

-> COLONIA

Evolución de los trabajadores en Seguro de Desempleo con causal “Despido” (enero 2010 – diciembre 2011)

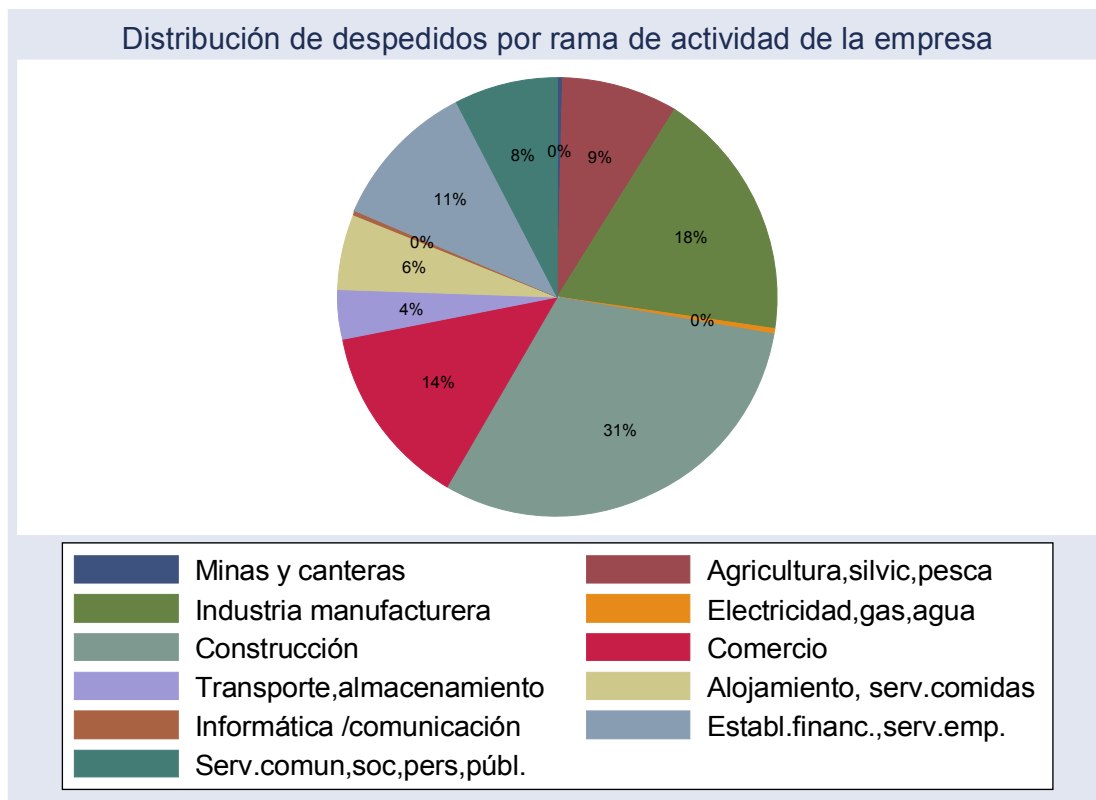


La evolución de los trabajadores despedidos en el departamento de Colonia muestra un comportamiento similar para los años 2010 y 2011, y relativamente estable, con una población despedida en el entorno de las quinientas personas.

Total de solicitudes de trabajadores en Seguro de Desempleo al mes de diciembre de 2011, con causal “despido”, por sexo según Agencia

Agencia	Sexo		Total
	Hombre	Mujer	
CARMELO PRESTACIONES	67	15	82
COL. MIGUELETE PREST	1	0	1
COL. VALDENSE PREST.	11	8	19
COLONIA PRESTACIONES	121	66	187
JUAN LACAZE PREST.	36	46	82
NUEVA HELVECIA PREST	29	19	48
NUEVA PALMIRA PREST	67	10	77
OMBUES DE LA V PRES	2	2	4
TARARIRAS PRESTACION	15	9	24
Total	349	175	524

Distribución de despedidos por rama de actividad de la empresa



Más de una cuarta parte de los trabajadores despedidos en Seguro de Desempleo, provenían de empresas del sector de la Construcción (31%). Le siguen la Industria manufacturera (18%), Comercio (14%) y Establecimientos financieros, servicios a las empresas (11%).

Total de solicitudes de trabajadores en Seguro de Desempleo al mes de diciembre de 2011, con causal "despido", por tramo de edad según rama de actividad de la empresa en que trabajaban

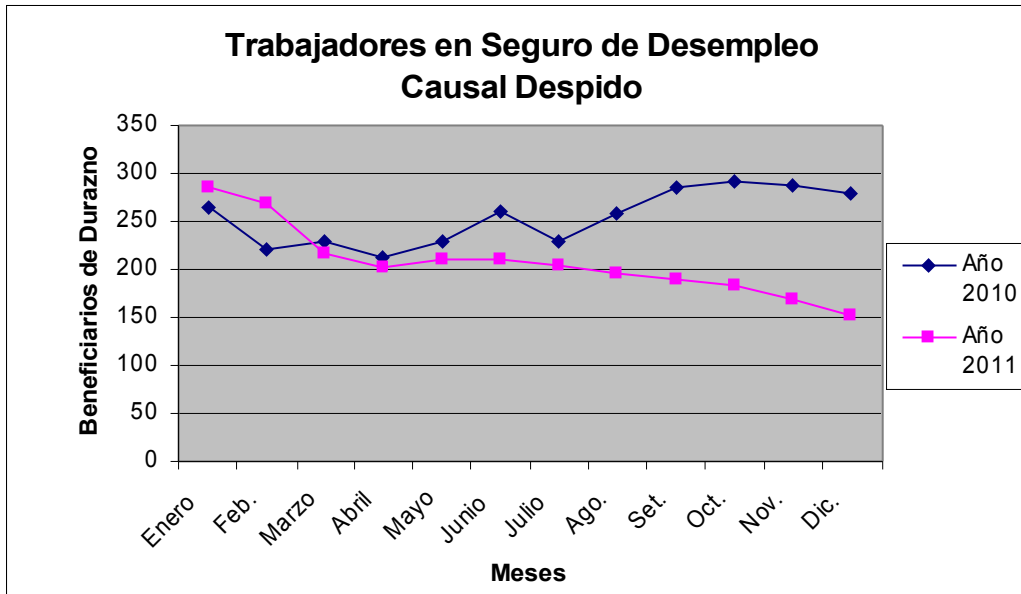
Ramas de actividad	Tramo de edad					Total
	Hasta 17	18 a 24	25 a 34	35 a 44	45 y más	
Minas y canteras	0	0	0	1	1	2
Agricultura,silvic,pe	0	1	7	19	18	45
Industria manufacture	0	20	25	18	33	96
Electricidad,gas,agua	0	0	0	0	2	2
Construcción	0	15	39	44	63	161
Comercio	0	12	26	16	17	71
Transporte,almacenami	0	4	5	4	6	19
Alojamiento, serv.com	1	5	5	3	15	29
Informática /comunica	0	0	1	0	0	1
Establ.financ.,serv.e	0	7	20	10	21	58
Serv.comun,soc,pers,p	0	3	10	5	22	40
Total	1	67	138	120	198	524

Solicitudes de trabajadores en Seguro de Desempleo al mes de diciembre de 2011, con causal "despido", según rama de actividad -que presentan más de 10 despidos- de la empresa en que trabajaba (a 5 dígitos)

Rama de actividad	Cantidad
Cría de otros animales n.c.p., excepto a	13
Cultivo de cereales (excepto arroz), leg	12
Explotación agropecuaria mixta	10
Elaboración de productos lácteos en gene	12
Tejeduría de productos textiles	41
Construcción de obras de arquitectura	129
Ingeniería Civil	13
Comercio al por mayor de otros productos	14
Restaurantes y parrilladas	22
Intermediación en la compra, venta y arr	24
Empleadores de servicio doméstico	16

➔ DURAZNO

Evolución de los trabajadores en Seguro de Desempleo con causal “Despido” (enero 2010 – diciembre 2011)

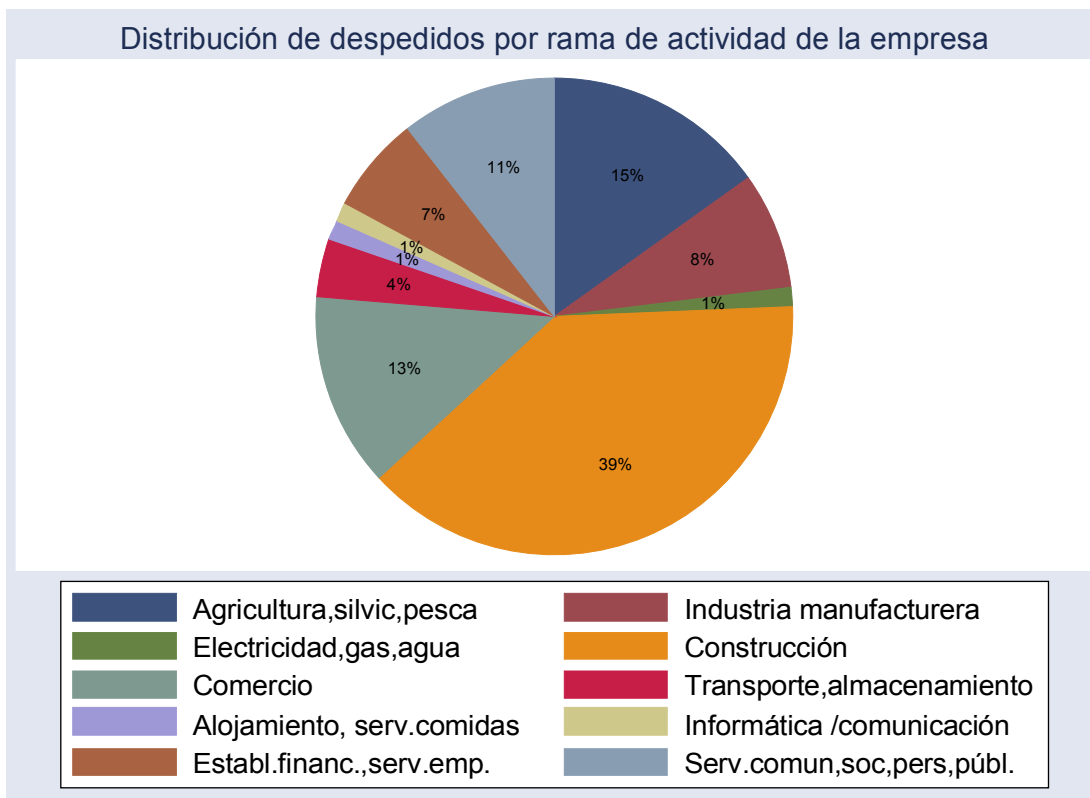


La evolución de los trabajadores despedidos en el departamento de Durazno muestra un comportamiento diferente para los años 2010 y 2011, con un marcado descenso en el año 2011 con respecto al 2010, significando una disminución del 45,7% en los trabajadores con causal despido.

Total de solicitudes de trabajadores en Seguro de Desempleo al mes de diciembre de 2011, con causal “despido”, por sexo según Agencia

Agencia	Sexo		Total
	Hombre	Mujer	
DURAZNO PREST.	90	32	122
SARANDI DEL YI PREST	20	10	30
Total	110	42	152

Distribución de despedidos por rama de actividad de la empresa



El sector de actividad que predomina en el envío de trabajadores al Seguro de Desempleo con causal despido es el de Construcción (39%), y en menor medida, le siguen Agricultura, silvicultura y pesca (15%), Comercio (13%) y Servicios comunitarios, sociales, personales y públicos (11%).

Total de solicitudes de trabajadores en Seguro de Desempleo al mes de diciembre de 2011, con causal "despido", por tramo de edad según rama de actividad de la empresa en que trabajaban

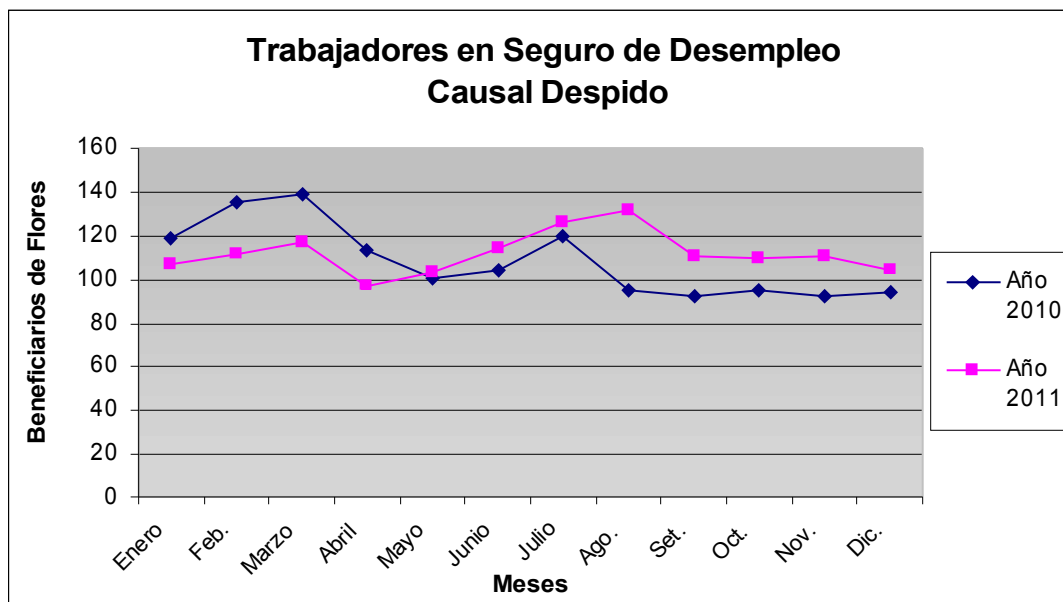
Ramas de actividad	Tramo de edad				Total
	18 a 24	25 a 34	35 a 44	45 y más	
Agricultura, silvic, pe	2	3	6	12	23
Industria manufacture	0	5	2	5	12
Electricidad, gas, agua	0	1	0	1	2
Construcción	2	12	17	28	59
Comercio	3	6	7	4	20
Transporte, almacenami	1	1	1	3	6
Alojamiento, serv. com	0	1	0	1	2
Informática /comunica	0	2	0	0	2
Establ. financ., serv. e	0	6	3	1	10
Serv. comun, soc, pers, p	1	2	2	11	16
Total	9	39	38	66	152

Solicitudes de trabajadores en Seguro de Desempleo al mes de diciembre de 2011, con causal "despido", según rama de actividad -que presentan más de 10 despidos- de la empresa en que trabajaba (a 5 dígitos)

Rama de actividad	Cantidad
Construcción de obras de arquitectura	51

➔ FLORES

Evolución de los trabajadores en Seguro de Desempleo con causal “Despido” (enero 2010 – diciembre 2011)

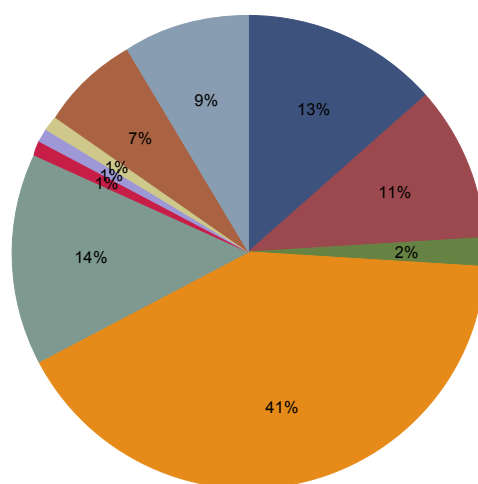


La evolución de los trabajadores despedidos en el departamento de Flores muestra un comportamiento similar para los años 2010 y 2011, con leves ascensos en marzo y julio y una relativa estabilidad a partir de setiembre.

Total de solicitudes de trabajadores en Seguro de Desempleo al mes de diciembre de 2011, con causal “despido”, por sexo según Agencia

Agencia	Sexo		Total
	Hombre	Mujer	
ISMAEL CORT. PREST.	4	2	6
TRINIDAD PREST.	73	25	98
Total	77	27	104

Distribución de despedidos por rama de actividad de la empresa



	Agricultura, silvic, pesca		Industria manufacturera
	Electricidad, gas, agua		Construcción
	Comercio		Transporte, almacenamiento
	Alojamiento, serv. comidas		Informática /comunicación
	Establ. financ., serv. emp.		Serv. comun, soc, pers, públ.

Un 41% de los trabajadores despedidos en Seguro de Desempleo corresponden a empresas que giran en el rubro de la Construcción. En menor medida le siguen Comercio (14%), Agricultura, silvicultura y pesca (13%) e Industria manufacturera (11%).

Total de solicitudes de trabajadores en Seguro de Desempleo al mes de diciembre de 2011, con causal "despido", por tramo de edad según rama de actividad de la empresa en que trabajaban

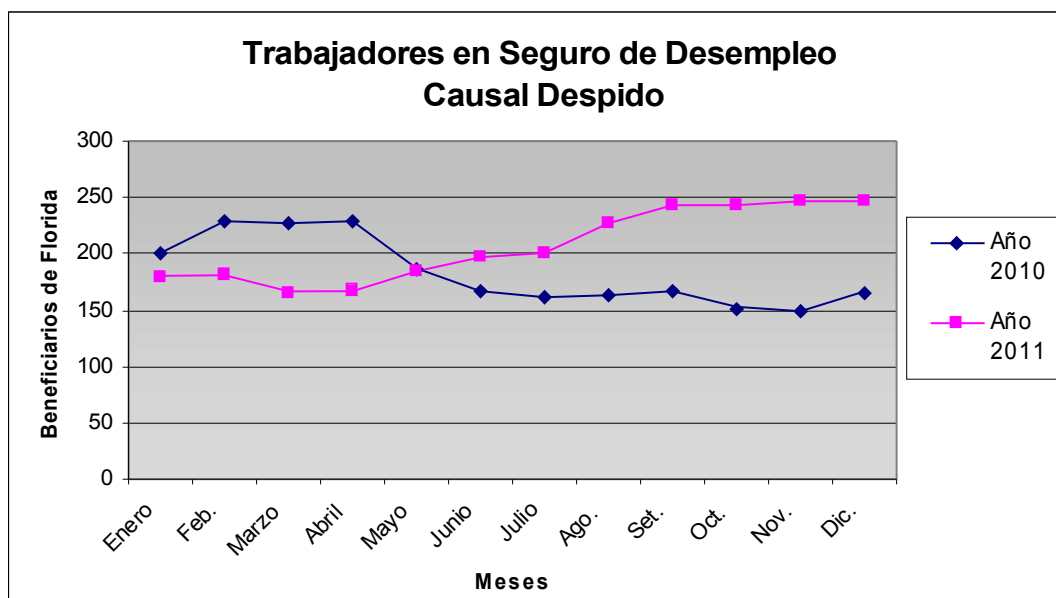
Ramas de actividad	Tramo de edad				Total
	18 a 24	25 a 34	35 a 44	45 y más	
Agricultura, silvic, pe	0	1	7	6	14
Industria manufacture	2	6	0	3	11
Electricidad, gas, agua	0	0	1	1	2
Construcción	6	11	10	16	43
Comercio	4	6	2	3	15
Transporte, almacenami	0	0	0	1	1
Alojamiento, serv.com	0	0	0	1	1
Informática /comunica	0	0	1	0	1
Establ. financ., serv.e	2	0	3	2	7
Serv. comun, soc, pers, p	4	3	0	2	9
Total	18	27	24	35	104

Solicitudes de trabajadores en Seguro de Desempleo al mes de diciembre de 2011, con causal "despido", según rama de actividad -que presentan más de 10 despidos- de la empresa en que trabajaba (a 5 dígitos)

Rama de actividad	Cantidad
Construcción de obras de arquitectura	33

➔ FLORIDA

Evolución de los trabajadores en Seguro de Desempleo con causal “Despido” (enero 2010 – diciembre 2011)

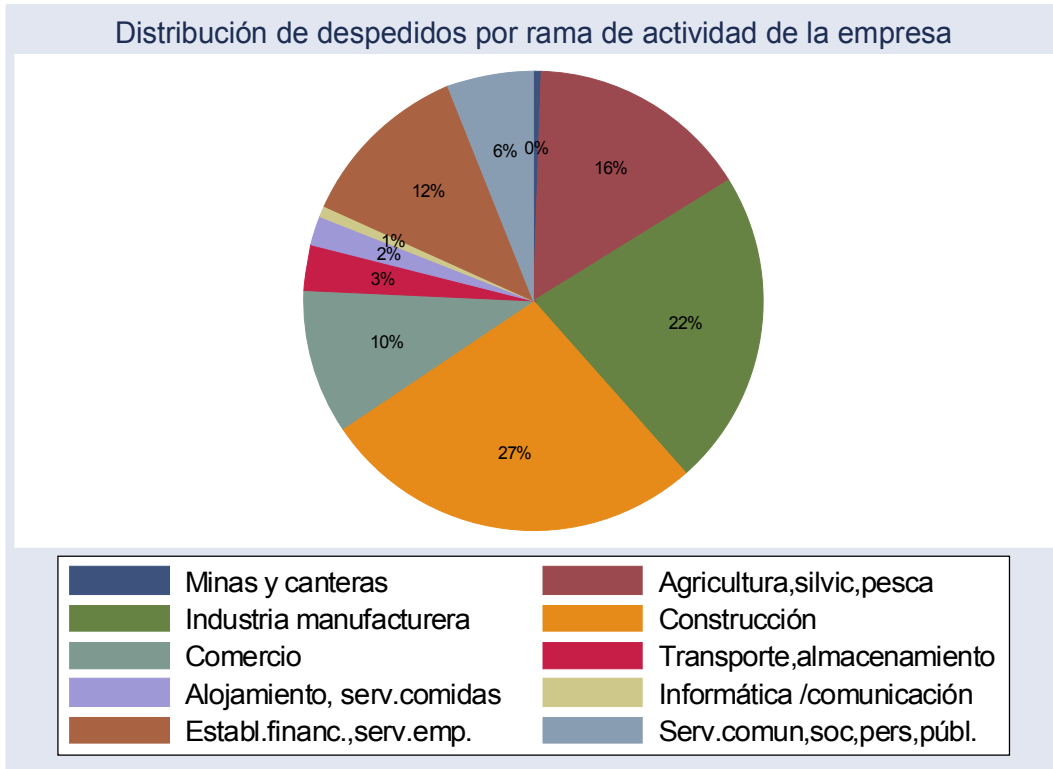


La evolución de los trabajadores despedidos en el departamento de Florida muestra un comportamiento diferente para los años 2010 y 2011. Se observa una trayectoria descendente para el año 2010, y una trayectoria ascendente para el año 2011, manteniéndose estable a partir de setiembre.

Total de solicitudes de trabajadores en Seguro de Desempleo al mes de diciembre de 2011, con causal “despido”, por sexo según Agencia

Agencia	Sexo		Total
	Hombre	Mujer	
25 DE MAYO PRESTACIO	2	1	3
CASUPÁ PRESTACIONES	16	3	19
FLORIDA PRESTACIONES	122	54	176
FRAY MARCOS PRESTAC	21	1	22
SARANDI GRANDE PREST	22	5	27
Total	183	64	247

Distribución de despedidos por rama de actividad de la empresa



La mayoría de los trabajadores que fueron enviados al Seguro de Desempleo, causal Despido, en el Departamento de Florida, correspondían al sector de la Construcción (27%). Le siguen, porcentualmente, los que estaban empleados en la Industria manufacturera (22%), Agricultura, silvicultura y pesca (16%), y Establecimientos financieros, servicios a empresas (12%).

Total de solicitudes de trabajadores en Seguro de Desempleo al mes de diciembre de 2011, con causal "despido", por tramo de edad según rama de actividad de la empresa en que trabajaban

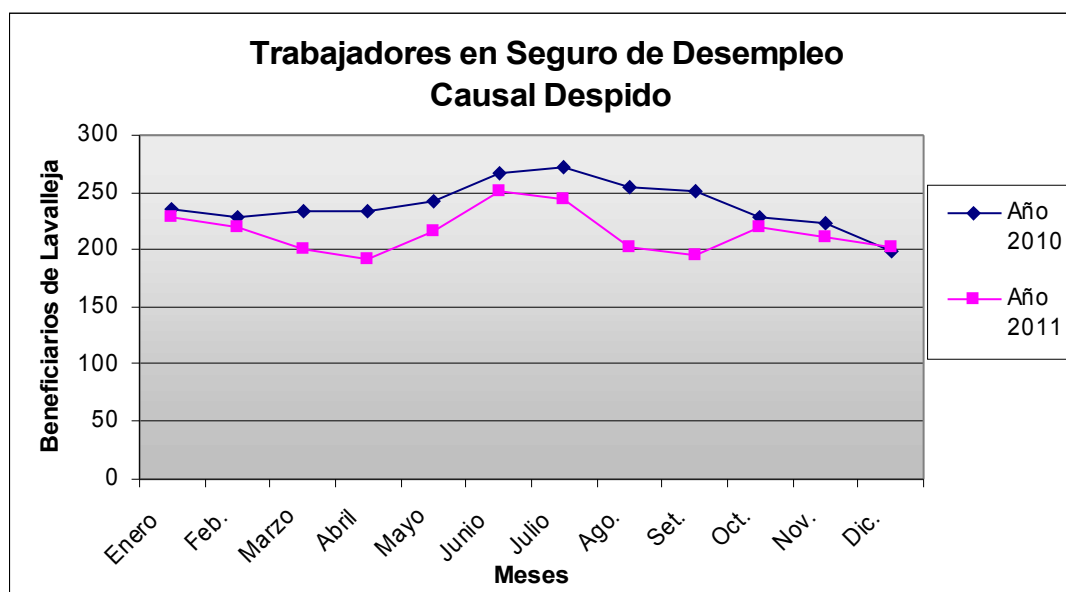
Ramas de actividad	Tramo de edad				Total
	18 a 24	25 a 34	35 a 44	45 y más	
Minas y canteras	0	0	0	1	1
Agricultura, silvic, pe	1	2	15	21	39
Industria manufacture	11	20	13	11	55
Construcción	5	14	15	33	67
Comercio	9	7	6	3	25
Transporte, almacenami	2	2	3	1	8
Alojamiento, serv.com	2	2	1	0	5
Informática /comunica	0	1	1	0	2
Establ.financ., serv.e	7	9	6	8	30
Serv.comun, soc, pers, p	0	7	2	6	15
Total	37	64	62	84	247

Solicitudes de trabajadores en Seguro de Desempleo al mes de diciembre de 2011, con causal "despido", según rama de actividad -que presentan más de 10 despidos- de la empresa en que trabajaba (a 5 dígitos)

Rama de actividad	Cantidad
Cría de otros animales n.c.p., excepto a	15
Explotación agropecuaria mixta	11
Elaboración de productos lácteos en gene	10
Tejeduría de productos textiles	19
Construcción de infraestructura de trans	14
Construcción de obras de arquitectura	49
Servicios de arquitectura	16

➔ LAVALLEJA

Evolución de los trabajadores en Seguro de Desempleo con causal “Despido” (enero 2010 – diciembre 2011)

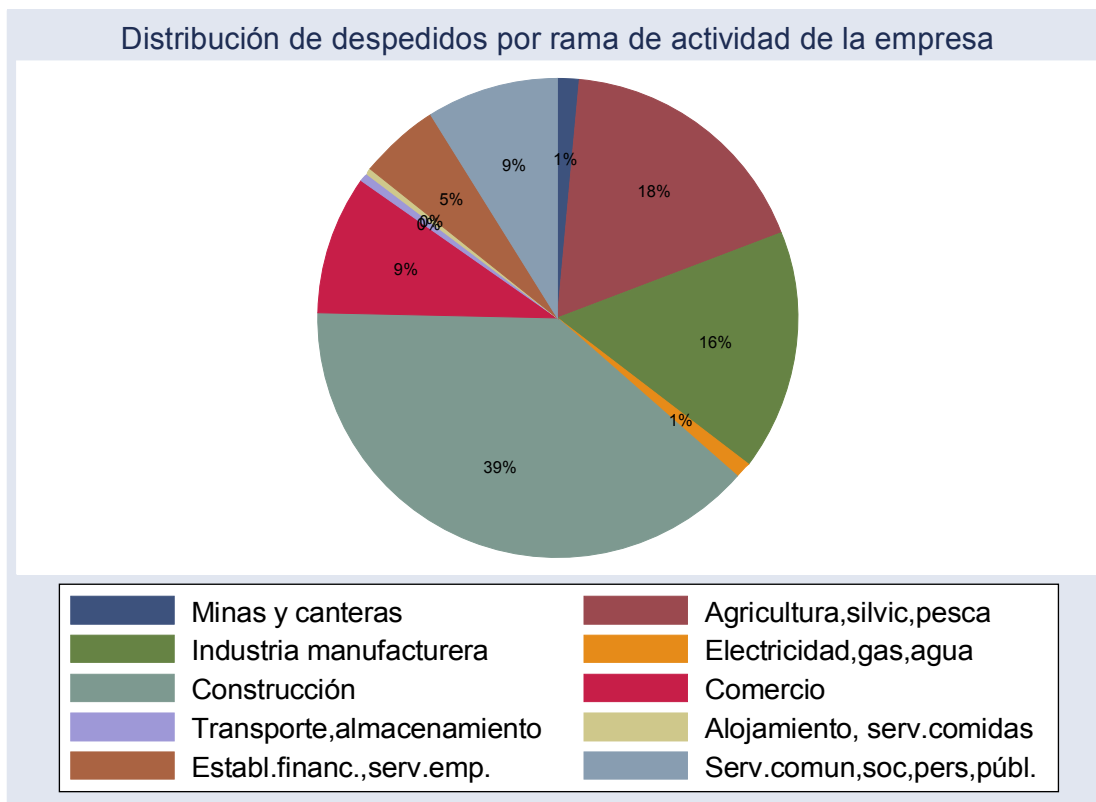


La evolución de los trabajadores despedidos en el departamento de Lavalleja muestra un comportamiento relativamente similar para los años 2010 y 2011, con oscilaciones más pronunciadas en el año 2011, finalizando en el mes de diciembre de ambos años en el entorno de 200 trabajadores con causal despido.

Total de solicitudes de trabajadores en Seguro de Desempleo al mes de diciembre de 2011, con causal “despido”, por sexo según Agencia

Agencia	Sexo		Total
	Hombre	Mujer	
BATLLE Y ORDÓN PREST	5	0	5
J. P. VARELA PRESTAC	16	8	24
MINAS UDAI PRESTACIO	117	42	159
SOLÍS DE MATAOJO	10	5	15
Total	148	55	203

Distribución de despedidos por rama de actividad de la empresa



Las empresas que giran en el rubro de la Construcción son las que han enviado al Seguro de Desempleo con causal despedido, más personal, representando el 39% de los despedidos del Departamento. Le siguen, Agricultura, silvicultura y pesca (18%) e Industria manufacturera (16%).

Total de solicitudes de trabajadores en Seguro de Desempleo al mes de diciembre de 2011, con causal "despido", por tramo de edad según rama de actividad de la empresa en que trabajaban

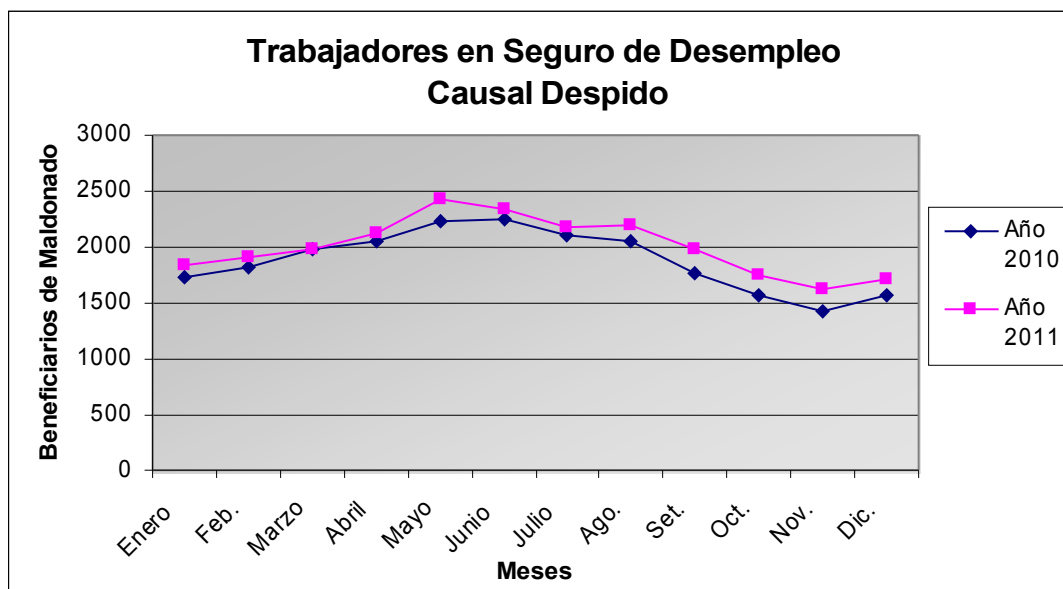
Ramas de actividad	Tramo de edad				Total
	18 a 24	25 a 34	35 a 44	45 y más	
Minas y canteras	0	0	0	3	3
Agricultura, silvic, pe	3	11	6	16	36
Industria manufacture	9	8	9	7	33
Electricidad, gas, agua	0	1	0	1	2
Construcción	9	18	18	34	79
Comercio	2	6	5	6	19
Transporte, almacenami	0	1	0	0	1
Alojamiento, serv.com	1	0	0	0	1
Establ. financ., serv.e	2	5	0	4	11
Serv. comun, soc, pers, p	3	2	1	12	18
Total	29	52	39	83	203

Solicitudes de trabajadores en Seguro de Desempleo al mes de diciembre de 2011, con causal "despido", según rama de actividad -que presentan más de 10 despidos- de la empresa en que trabajaba (a 5 dígitos)

Rama de actividad	Cantidad
Construcción de obras de arquitectura	76
Empleadores de servicio doméstico	10

➔ MALDONADO

Evolución de los trabajadores en Seguro de Desempleo con causal “Despido” (enero 2010 – diciembre 2011)

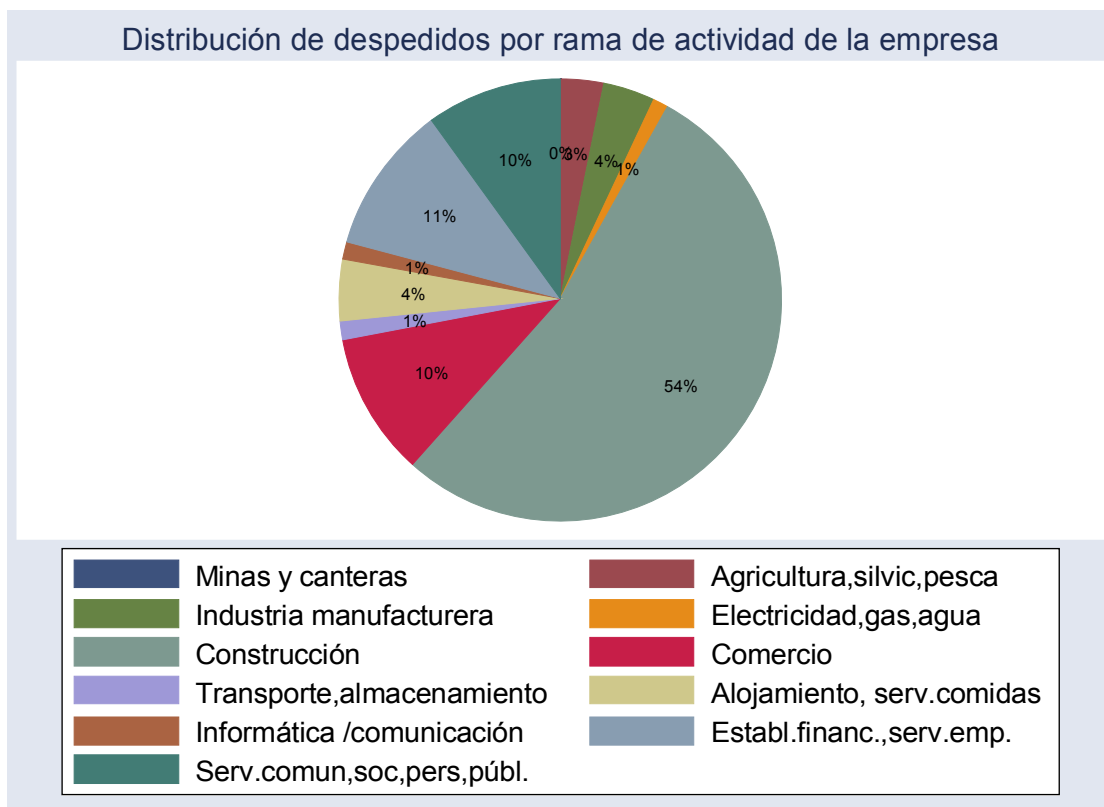


La evolución de los trabajadores despedidos en el departamento de Maldonado muestra un comportamiento similar para los años 2010 y 2011, con valores levemente superiores para el año 2011. Presenta un ascenso de enero a mayo, y a partir de allí hasta noviembre hay un descenso, y para diciembre hay un pequeño ascenso.

Total de solicitudes de trabajadores en Seguro de Desempleo al mes de diciembre de 2011, con causal “despido”, por sexo según Agencia

Agencia	Sexo		Total
	Hombre	Mujer	
PIRIAPOLIS PRESTAC.	82	25	107
MALDONADO PREST	892	326	1,218
PAN DE AZUCAR	54	22	76
SAN CARLOS PRESTAC.	225	90	315
Total	1,253	463	1,716

Distribución de despedidos por rama de actividad de la empresa



Más de la mitad de los trabajadores enviados al Seguro de Desempleo con causal despido lo hacían en empresas del rubro de la Construcción (54%). Le siguen, muy por debajo, los sectores de Establecimientos financieros, servicios a empresas (11%), Comercio y Servicio comunales, sociales, personales y públicos (10% cada uno).

Total de solicitudes de trabajadores en Seguro de Desempleo al mes de diciembre de 2011, con causal "despido", por tramo de edad según rama de actividad de la empresa en que trabajaban

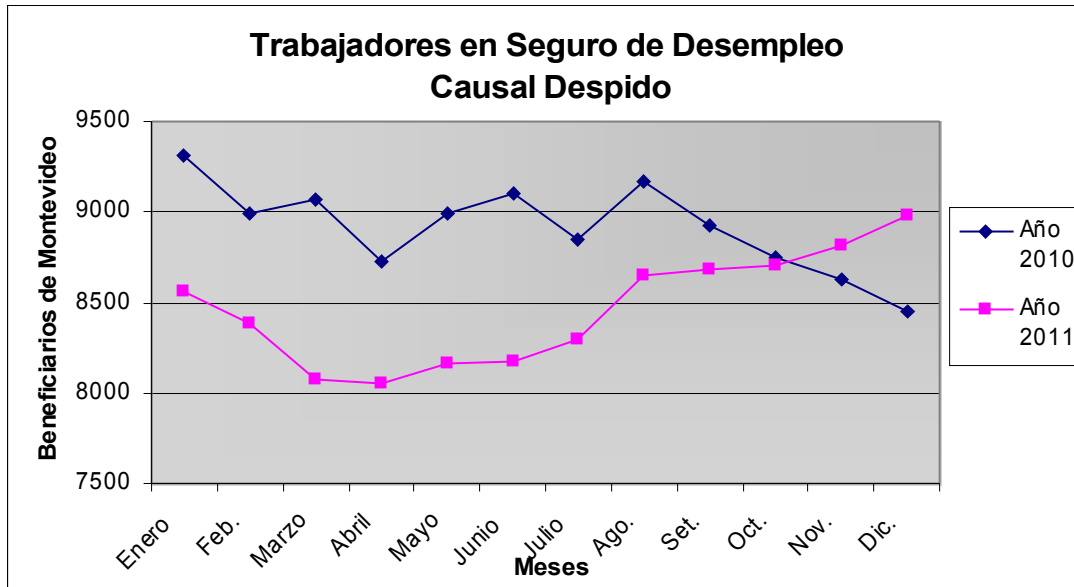
Ramas de actividad	Tramo de edad					Total
	Hasta 17	18 a 24	25 a 34	35 a 44	45 y más	
Minas y canteras	0	0	0	1	0	1
Agricultura, silvic, pe	0	6	16	3	28	53
Industria manufacture	1	9	13	15	27	65
Electricidad, gas, agua	0	5	3	8	3	19
Construcción	0	123	242	225	330	920
Comercio	1	51	66	22	40	180
Transporte, almacenami	0	2	8	2	11	23
Alojamiento, serv. com	0	5	29	13	29	76
Informática /comunica	0	3	9	4	7	23
Establ. financ., serv. e	0	17	56	47	66	186
Serv. comun, soc, pers, p	0	20	39	20	91	170
Total	2	241	481	360	632	1,716

Solicitudes de trabajadores en Seguro de Desempleo al mes de diciembre de 2011, con causal "despido", según rama de actividad -que presentan más de 10 despidos- de la empresa en que trabajaba (a 5 dígitos)

Rama de actividad	Cantidad
CIU conversión	12
Explotación agropecuaria mixta	12
Fabricación de artículos de hormigón, de	11
Fabricación de otros productos de cerámi	14
Recolección de desechos no peligrosos	19
Construcción de obras de arquitectura	878
Instalación eléctrica y de comunicacione	11
Pintado y empapelado de edificios	17
Comercio al por mayor de comestibles, ex	11
Comercio al por mayor de textiles	11
Comercio al por menor de combustible par	12
Comercio al por menor de textiles en alm	15
Comercio al por menor en hipermercados	21
Actividades de alojamiento en hoteles	37
Restaurantes y parrilladas	35
Actividades de programación informática	12
Intermediación en la compra, venta y arr	103
Otras actividades profesionales, científ	13
Propiedad y explotación de bienes inmo	25
Empleadores de servicio doméstico	80
Otras actividades de servicios n.c.p.	17

➔ MONTEVIDEO

Evolución de los trabajadores en Seguro de Desempleo con causal “Despido” (enero 2010 – diciembre 2011)

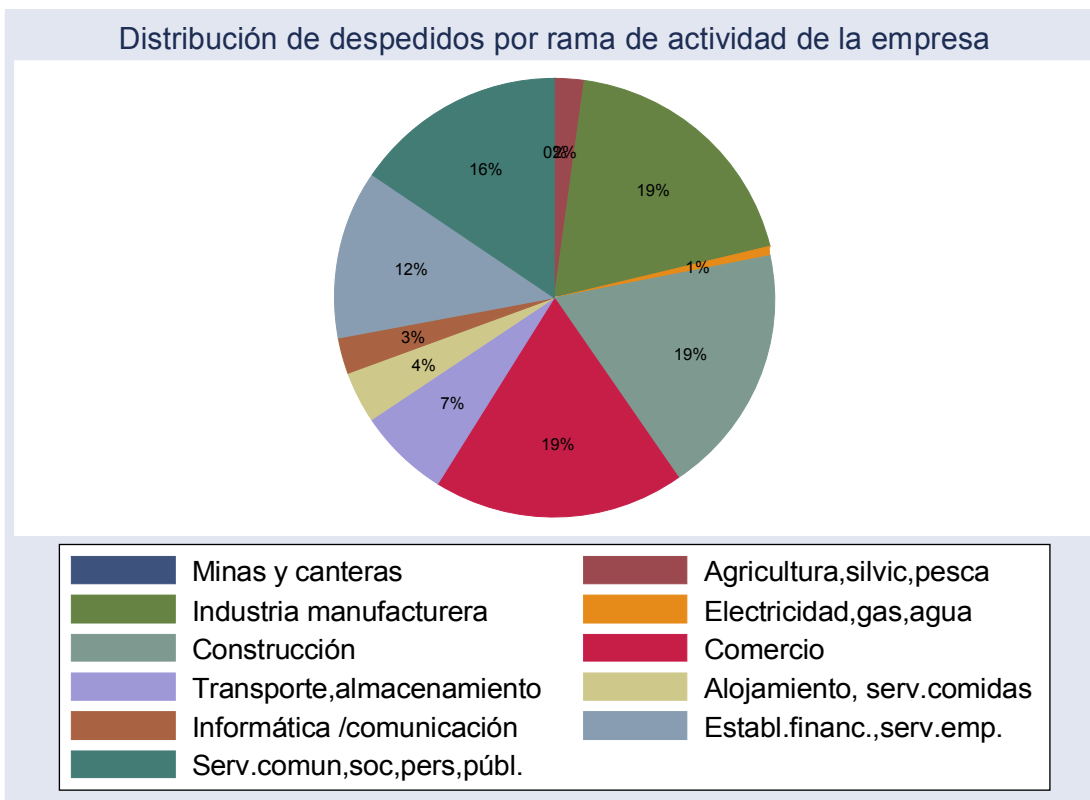


La evolución de los trabajadores despedidos en el departamento de Montevideo muestra un comportamiento totalmente diferente para los años 2010 y 2011. En el año 2010, hay una serie de oscilaciones, que culminan, a partir de agosto con un descenso. En el año 2011 sigue el descenso hasta abril, y el total de despedidos pasa a un entorno de 8000 trabajadores; a partir de allí se inicia un ascenso hasta el mes de diciembre, que culmina con aproximadamente mil trabajadores más que en abril de 2011.

Total de solicitudes de trabajadores en Seguro de Desempleo al mes de diciembre de 2011, con causal “despido”, por sexo según Agencia

Agencia	Sexo		Total
	Hombre	Mujer	
AT.CLIENT-ACT-MDEO.	4,527	2,935	7,462
INTEGRIS	226	88	314
SECC ASIGNACIONES FA	304	199	503
SUCURSAL BELVEDERE	75	54	129
SUCURSAL GOES	176	123	299
SUCURSAL UNION	79	64	143
TRAM.ACTIVOS-MDEO.	101	25	126
Total	5,488	3,488	8,976

Distribución de despedidos por rama de actividad de la empresa



Hay tres ramas de actividad que tienen un peso similar en el total de los envíos de trabajadores al Seguro de Desempleo con causal despido, y que engloban casi las tres quintas partes de los trabajadores; ellas son: Industria manufacturera, Construcción y Comercio (19% cada una). Con un porcentaje levemente inferior (16%) le sigue Servicios comunitarios, sociales, personales y públicos.

Total de solicitudes de trabajadores en Seguro de Desempleo al mes de diciembre de 2011, con causal "despido", por tramo de edad según rama de actividad de la empresa en que trabajaban

Ramas de actividad	Tramo de edad					Total
	Hasta 17	18 a 24	25 a 34	35 a 44	45 y más	
Minas y canteras	0	0	1	1	3	5
Agricultura, silvic, pe	0	21	55	50	65	191
Industria manufacture	1	252	511	389	556	1,709
Electricidad, gas, agua	0	8	19	8	26	61
Construcción	0	215	451	427	569	1,662
Comercio	2	369	579	300	411	1,661
Transporte, almacenami	0	53	107	128	315	603
Alojamiento, serv. com	0	51	121	76	94	342
Informática /comunica	0	47	106	42	41	236
Establ. financ., serv. e	0	239	394	205	274	1,112
Serv. comun, soc, pers, p	0	146	275	267	706	1,394
Total	3	1,401	2,619	1,893	3,060	8,976

Solicitudes de trabajadores en Seguro de Desempleo al mes de diciembre de 2011, con causal "despido", según rama de actividad -que presentan más de 10 despidos- de la empresa en que trabajaba (a 5 dígitos)

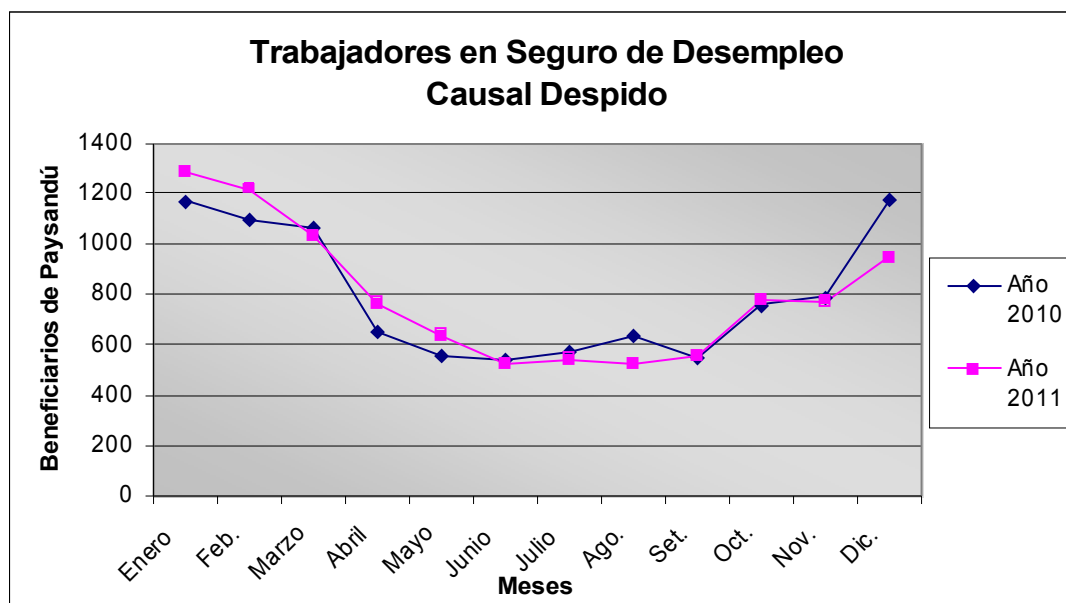
Rama de actividad	Cantidad
Cultivo de cereales (excepto arroz), leg	16
Cultivo de frutas cítricas	83
Explotación agropecuaria mixta	10
Pesca marina de altura y otras capturas	48
Actividades de impresión de diarios y re	20
Construcción de buques y estructuras flo	31
Curtido y adobo de cueros; adobo y teñid	63
Elaboración de alimentos preparados para	10
Elaboración de azúcar	53
Elaboración de comidas y platos preparad	22
Elaboración de otros productos alimentic	48
Elaboración de pan, productos panificado	138
Elaboración de pastas frescas	23
Elaboración de productos de tabaco	44
Elaboración de productos lácteos en gene	54
Fabricación de accesorios de cuero y de	13
Fabricación de aparatos de consumo elect	15
Fabricación de calzado	49
Fabricación de cosméticos, perfumes y ar	15
Fabricación de equipo de elevación y man	10
Fabricación de instrumentos ópticos y eq	10
Fabricación de juegos y juguetes	13
Fabricación de motores eléctricos, gener	14
Fabricación de otros productos de metal	31
Fabricación de otros productos vinculado	12
Fabricación de otros tipos de maquinaria	16
Fabricación de pinturas, barnices y prod	12
Fabricación de plásticos y de caucho sin	13
Fabricación de prendas de tejidos de pun	25
Fabricación de prendas de vestir exterior	123
Fabricación de productos de plástico par	108
Fabricación de productos farmacéuticos,	55
Fabricación de productos metálicos para	20
Fabricación de vehículos automotores	11
Fabricación del papel y cartón ondulado	19
Industrias básicas de hierro y acero	29
Matanza de ganado vacuno, ovino y equino	193
Otras actividades de impresión, grabació	40
Procesamiento y conservación de carnes,	18
Procesamiento y conservación de pescados	37
Servicios relacionados con la impresión	19
Tapicería de muebles y vehículos automot	24
Recolección de desechos no peligrosos	60
Construcción de infraestructura de trans	16
Construcción de obras de arquitectura	1,388
Ingeniería Civil	122
Instalaciones sanitarias	23
Instalación eléctrica y de comunicacione	54
Otras actividades especializadas de cons	10
Pintado y empapelado de edificios	24
Comercio al por mayor de artículos de pa	42
Comercio al por mayor de combustibles só	26

Comercio al por mayor de comestibles, ex	86
Comercio al por mayor de materiales de c	23
Comercio al por mayor de muebles y acces	22
Comercio al por mayor de otros productos	160
Comercio al por mayor de partes, piezas	10
Comercio al por mayor de prendas de vest	14
Comercio al por mayor de productos farma	36
Comercio al por mayor de textiles	103
Comercio al por menor de artículos de fe	22
Comercio al por menor de bicicletas	42
Comercio al por menor de calzado	20
Comercio al por menor de carne y menuden	41
Comercio al por menor de combustible par	62
Comercio al por menor de combustibles de	15
Comercio al por menor de cristalería y m	13
Comercio al por menor de diarios, revist	51
Comercio al por menor de electrodoméstic	50
Comercio al por menor de muebles y acces	10
Comercio al por menor de otros artículos	12
Comercio al por menor de otros materiale	13
Comercio al por menor de prendas de vest	11
Comercio al por menor de productos farma	87
Comercio al por menor de relojes y joyas	14
Comercio al por menor de textiles en alm	108
Comercio al por menor de vehículos nuevo	50
Comercio al por menor de vehículos usado	3
Comercio al por menor en hipermercados	119
Comercio al por menor en mini mercados	31
Comercio al por menor en supermercados	17
Comercio al por menos de pinturas y reve	10
Importadores de vehículos automotores: c	47
Mantenimiento y reparación mecánica y el	60
Otro comercio al por mayor de artículos	76
Actividades de servicio secundario de tr	29
Agentes de transporte marítimo	39
Correo	23
Depósito y almacenaje	16
Otros servicios secundarios del transpor	27
Otros tipos de transportes terrestres de	17
Transporte terrestre de carga interdepar	120
Transporte terrestre de pasajeros del ár	11
Transporte terrestre de pasajeros en tax	268
Actividades de alojamiento en hoteles	55
Actividades de alojamiento transitorio:	12
Bares de expendio de bebidas	14
Restaurantes y parrilladas	224
Rotiserías	14
Actividades de programación informática	102
Programación y actividades de transmisió	22
Telecomunicaciones.	86
Actividades de agencias de colocación de	19
Actividades de operadores turísticos	12
Actividades de seguridad privada	57
Administración de mercados financieros	27
Intermediación en la compra, venta y arr	132
Investigación y desarrollo experimental	29
Limpieza general de edificios	18
Otras actividades de limpieza industrial	27
Otras actividades profesionales, científ	175
Otro suministro de recursos humanos	195
Otros servicios contables	75

Propiedad y explotación de bienes inmobiliarios	64
Publicidad	99
Seguros generales	14
Servicios de arquitectura	23
Servicios de guardias de seguridad sin armas	19
Servicios jurídicos y notariales prestados	15
Actividades de hospitales	59
Actividades de las sociedades literarias	48
Actividades de organizaciones empresariales	59
Actividades de organizaciones religiosas	14
Empleadores de servicio doméstico	590
Enseñanza	45
Enseñanza pre primaria y primaria	10
Instituciones residenciales de cuidado	97
Otras actividades de diversión y esparcimiento	92
Otras actividades de servicios n.c.p.	57
Otras actividades relacionadas a la salud	45
Otros servicios de limpieza de prendas textiles	26
Otros tipos de enseñanza n.c.p.	50
Reparación de bicicletas y similares	11
Servicios de apoyo educativo	15
Servicios de peluquerías y de salones de belleza	59
Servicios odontológicos	11

➔ PAYSANDÚ

Evolución de los trabajadores en Seguro de Desempleo con causal “Despido” (enero 2010 – diciembre 2011)

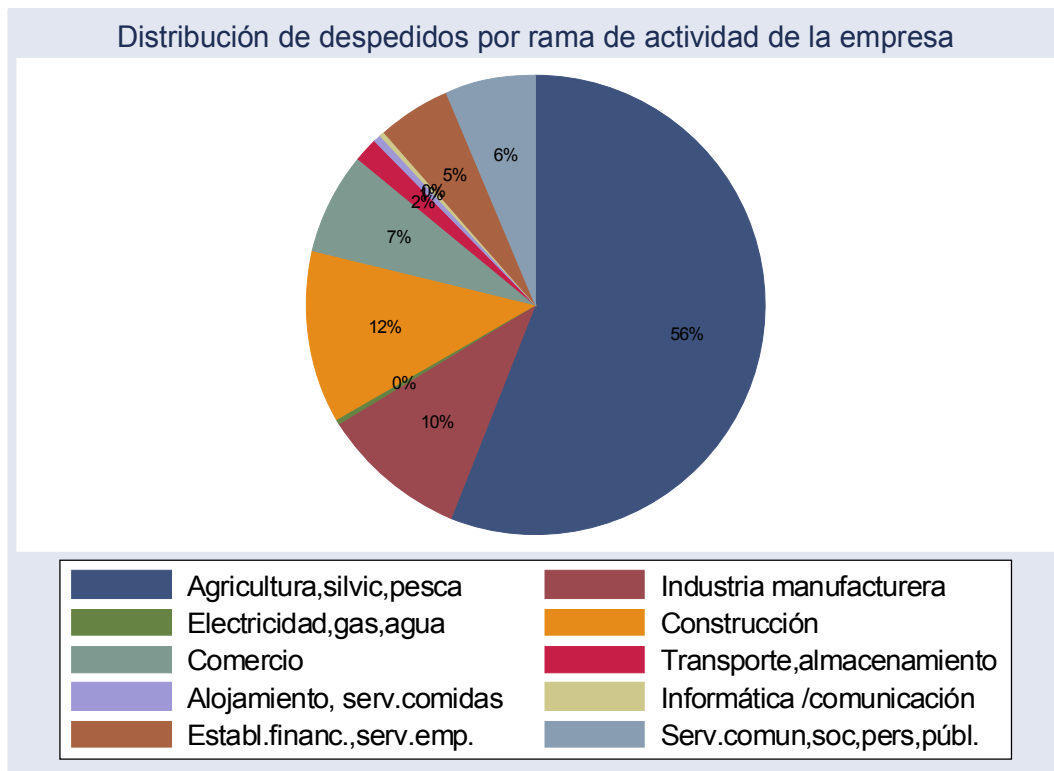


La evolución de los trabajadores despedidos en el departamento de Paysandú muestra un comportamiento similar para los años 2010 y 2011, con un marcado descenso entre los meses de enero y junio, una relativa estabilidad entre julio y setiembre y un ascenso a partir de allí hasta diciembre, quedando, en el año 2011, en valores inferiores a los registrados en diciembre de 2010.

Total de solicitudes de trabajadores en Seguro de Desempleo al mes de diciembre de 2011, con causal “despido”, por sexo según Agencia

Agencia	Sexo		Total
	Hombre	Mujer	
GUICHON -PREST	22	8	30
PAYSANDÚ UDAI ADM.	0	1	1
PAYSANDÚ-PREST	556	361	917
Total	578	370	948

Distribución de despedidos por rama de actividad de la empresa



Más de la mitad de los trabajadores enviados al Seguro de Desempleo con causal despido provenían de empresas del rubro de la Agricultura, silvicultura y pesca (56%). Le siguen, con menor peso porcentual, los que cumplían sus labores en Construcción (12%) e Industria manufacturera (10%).

Total de solicitudes de trabajadores en Seguro de Desempleo al mes de diciembre de 2011, con causal "despido", por tramo de edad según rama de actividad de la empresa en que trabajaban

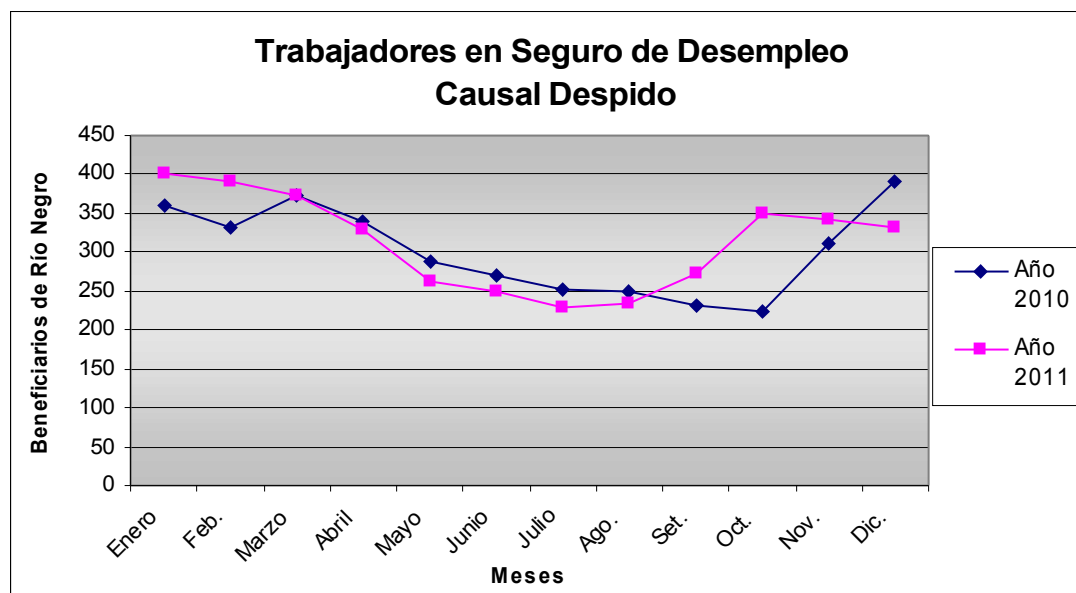
Ramas de actividad	Tramo de edad				Total
	18 a 24	25 a 34	35 a 44	45 y más	
Agricultura, silvic, pe	83	152	135	161	531
Industria manufacture	16	32	23	27	98
Electricidad, gas, agua	0	2	0	1	3
Construcción	11	34	25	45	115
Comercio	23	22	8	15	68
Transporte, almacenami	1	2	3	10	16
Alojamiento, serv.com	2	0	1	2	5
Informática /comunica	1	0	1	1	3
Establ. financ., serv.e	8	17	12	12	49
Serv. comun, soc, pers, p	5	15	13	27	60
Total	150	276	221	301	948

Solicitudes de trabajadores en Seguro de Desempleo al mes de diciembre de 2011, con causal "despido", según rama de actividad -que presentan más de 10 despidos- de la empresa en que trabajaba (a 5 dígitos)

Rama de actividad	Cantidad
Cría de otros animales n.c.p., excepto a	18
Cultivo de cereales (excepto arroz), leg	220
Cultivo de frutas cítricas	134
Explotación agropecuaria mixta	11
Explotación de bosques	14
Servicios de provisión de maquinaria agr	105
Elaboración de azúcar	22
Matanza de ganado vacuno, ovino y equino	18
Construcción de obras de arquitectura	94
Transporte terrestre de carga interdepar	10
Servicios de arquitectura	22
Empleadores de servicio doméstico	23

➔ RÍO NEGRO

Evolución de los trabajadores en Seguro de Desempleo con causal “Despido” (enero 2010 – diciembre 2011)

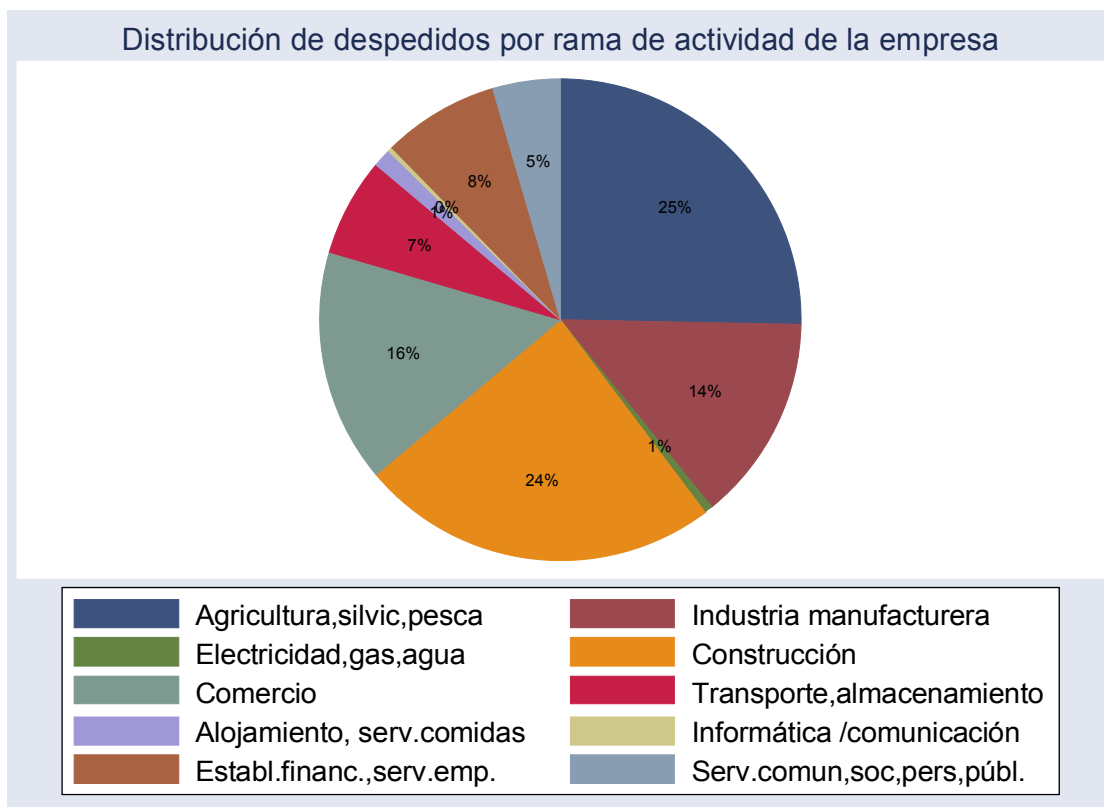


La evolución de los trabajadores despedidos en el departamento de Río Negro muestra un comportamiento relativamente similar para los años 2010 y 2011, ya que tienen en común un descenso entre los meses de marzo y agosto, y a partir de ese mes difieren, presentando el año 2010 -entre octubre y diciembre- un ascenso pronunciado, mientras que en el 2011, hay un ascenso entre agosto y octubre y para los últimos meses del año hay un leve descenso.

Total de solicitudes de trabajadores en Seguro de Desempleo al mes de diciembre de 2011, con causal “despido”, por sexo según Agencia

Agencia	Sexo		Total
	Hombre	Mujer	
YOUNG -PRESTAC	114	48	162
FRAY BENTOS PRESTAC	128	36	164
N. BERLÍN PRESTACION	4	2	6
Total	246	86	332

Distribución de despedidos por rama de actividad de la empresa



Las empresas que giran en el rubro de Agricultura, silvicultura y pesca y Construcción, son las que predominan -con la mitad del total entre ambas- en el envío de trabajadores al Seguro de Desempleo con causal despido (25% y 24% respectivamente). Les siguen con 16% el Comercio e Industria manufacturera con 14%.

Total de solicitudes de trabajadores en Seguro de Desempleo al mes de diciembre de 2011, con causal "despido", por tramo de edad según rama de actividad de la empresa en que trabajaban

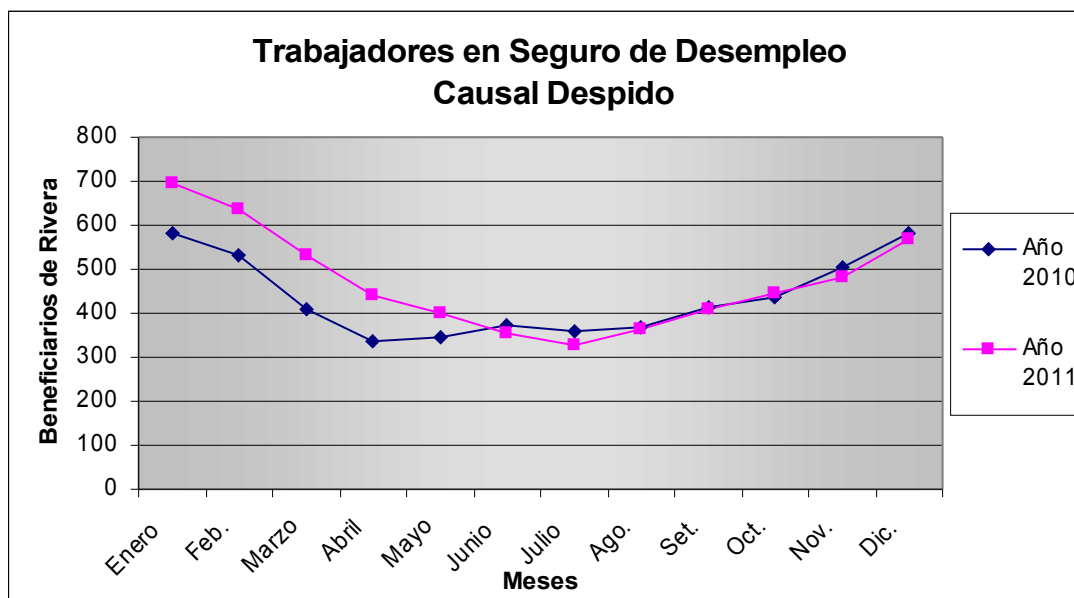
Ramas de actividad	Tramo de edad				Total
	18 a 24	25 a 34	35 a 44	45 y más	
Agricultura, silvic, pe	13	24	21	26	84
Industria manufacture	11	16	8	11	46
Electricidad, gas, agua	1	0	0	1	2
Construcción	8	26	25	21	80
Comercio	8	20	11	13	52
Transporte, almacenami	3	3	11	5	22
Alojamiento, serv.com	0	0	2	2	4
Informática /comunica	0	1	0	0	1
Establ. financ., serv.e	1	10	11	4	26
Serv. comun, soc, pers, p	2	3	4	6	15
Total	47	103	93	89	332

Solicitudes de trabajadores en Seguro de Desempleo al mes de diciembre de 2011, con causal "despido", según rama de actividad -que presentan más de 10 despidos- de la empresa en que trabajaba (a 5 dígitos)

Rama de actividad	Cantidad
Cultivo de cereales (excepto arroz), leg	12
Explotación agropecuaria mixta	20
Servicios de provisión de maquinaria agr	30
Elaboración de aceites y grasas de origen	27
Construcción de obras de arquitectura	54
Construcción de otros proyectos de ingen	19
Transporte terrestre de carga interdepar	13

➔ RIVERA

Evolución de los trabajadores en Seguro de Desempleo con causal “Despido” (enero 2010 – diciembre 2011)

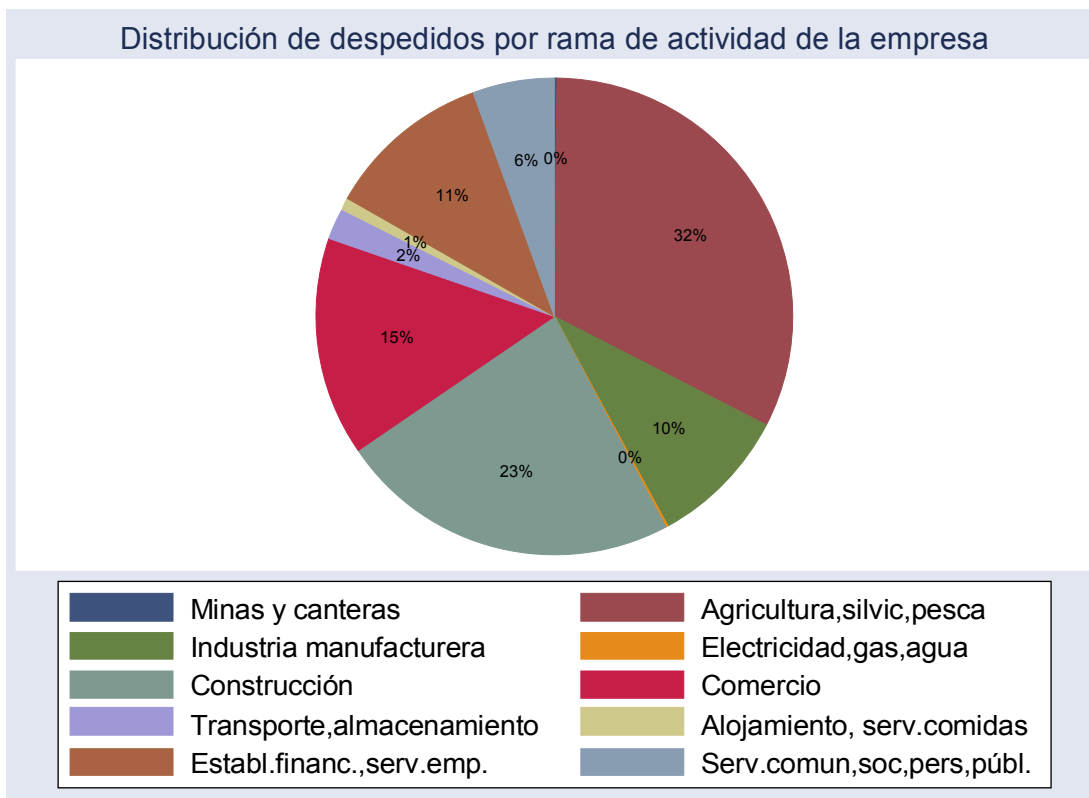


La evolución de los trabajadores despedidos en el departamento de Rivera muestra un comportamiento similar para los años 2010 y 2011, con un marcado descenso entre los meses de enero y julio, y luego un ascenso paulatino hasta diciembre, en que presentan guarismos muy próximos a 575 trabajadores despedidos en ambos años.

Total de solicitudes de trabajadores en Seguro de Desempleo al mes de diciembre de 2011, con causal “despido”, por sexo según Agencia

Agencia	Sexo		Total
	Hombre	Mujer	
MINAS DE CORR. PREST	7	0	7
RIVERA UDAI-PASIV	366	108	474
TRANQUERAS PREST.	70	9	79
VICHADERO PREST.	7	1	8
Total	450	118	568

Distribución de despedidos por rama de actividad de la empresa



Más de la mitad de los trabajadores en Seguro de Desempleo con causal despido provenían de los sectores de actividad de la Agricultura, silvicultura y pesca (32%) y la Construcción (23%). El Comercio (15%), Establecimientos financieros, servicios a las empresas (11%) e Industria manufacturera (10%), le siguen en importancia.

Total de solicitudes de trabajadores en Seguro de Desempleo al mes de diciembre de 2011, con causal "despido", por tramo de edad según rama de actividad de la empresa en que trabajaban

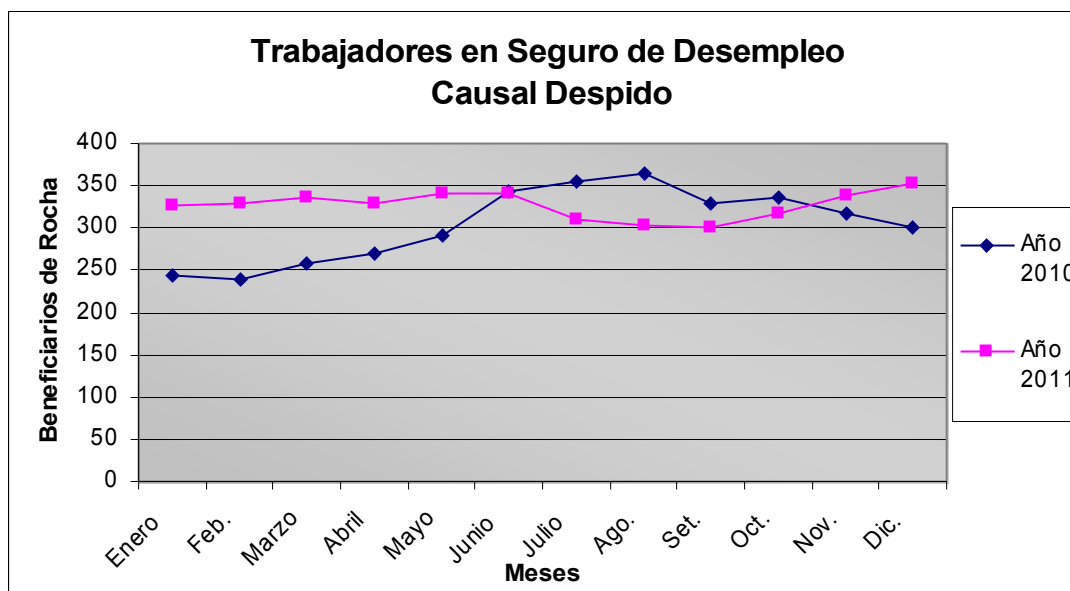
Ramas de actividad	Tramo de edad				Total
	18 a 24	25 a 34	35 a 44	45 y más	
Minas y canteras	0	1	0	0	1
Agricultura, silvic, pe	26	65	34	59	184
Industria manufacture	8	17	12	17	54
Electricidad, gas, agua	0	0	0	1	1
Construcción	12	26	36	58	132
Comercio	25	30	12	17	84
Transporte, almacenami	0	2	3	7	12
Alojamiento, serv.com	0	1	2	2	5
Establ. financ., serv.e	21	23	16	3	63
Serv. comun, soc, pers, p	6	7	1	18	32
Total	98	172	116	182	568

Solicitudes de trabajadores en Seguro de Desempleo al mes de diciembre de 2011, con causal "despido", según rama de actividad -que presentan más de 10 despidos- de la empresa en que trabajaba (a 5 dígitos)

Rama de actividad	Cantidad
Cultivo de cereales (excepto arroz), leg	41
Explotación de bosques	25
Extracción de madera	22
Servicios de apoyo a la forestación	27
Servicios de provisión de maquinaria agr	41
Fabricación de productos primarios de me	11
Construcción de obras de arquitectura	73
Ingeniería Civil	43
Instalación eléctrica y de comunicacione	11
Comercio al por menor de bicicletas	14
Comercio al por menor de textiles en alm	13
Servicios de arquitectura	52
Empleadores de servicio doméstico	10

➔ ROCHA

Evolución de los trabajadores en Seguro de Desempleo con causal “Despido” (enero 2010 – diciembre 2011)

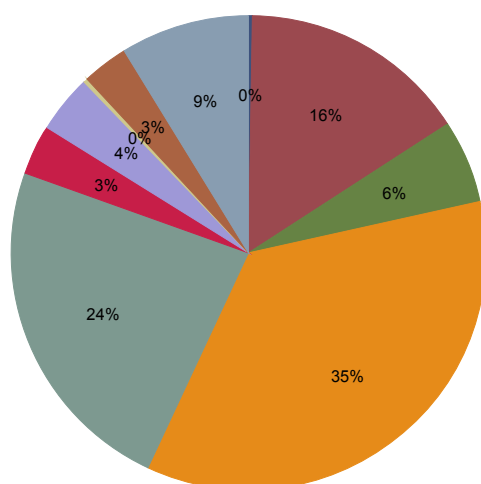


La evolución de los trabajadores despedidos en el departamento de Rocha muestra un comportamiento diferente para los años 2010 y 2011, con un ascenso de enero a agosto para el año 2010 y un paulatino descenso hasta culminar el año. El año 2011 se caracteriza por una relativa estabilidad, con un número de trabajadores con causal despido en el entorno de 300 y 350.

Total de solicitudes de trabajadores en Seguro de Desempleo al mes de diciembre de 2011, con causal “despido”, por sexo según Agencia

Agencia	Sexo		Total
	Hombre	Mujer	
CASTILLOS PRESTACIO	15	10	25
CHUY PRESTACIONES	93	29	122
LASCANO PRESTACIONES	24	16	40
ROCHA PRESTACIONES	107	59	166
Total	239	114	353

Distribución de despedidos por rama de actividad de la empresa



Minas y canteras	Agricultura, silvic, pesca
Industria manufacturera	Construcción
Comercio	Transporte, almacenamiento
Alojamiento, serv. comidas	Informática /comunicación
Establ. financ., serv. emp.	Serv. comun, soc, pers, públ.

El sector de actividad que predomina en el envío de trabajadores al Seguro de Desempleo con causal despido, es el de la Construcción (35%). Le siguen las empresas del Comercio (24%) y Agricultura, silvicultura y pesca (16%).

Total de solicitudes de trabajadores en Seguro de Desempleo al mes de diciembre de 2011, con causal "despido", por tramo de edad según rama de actividad de la empresa en que trabajaban

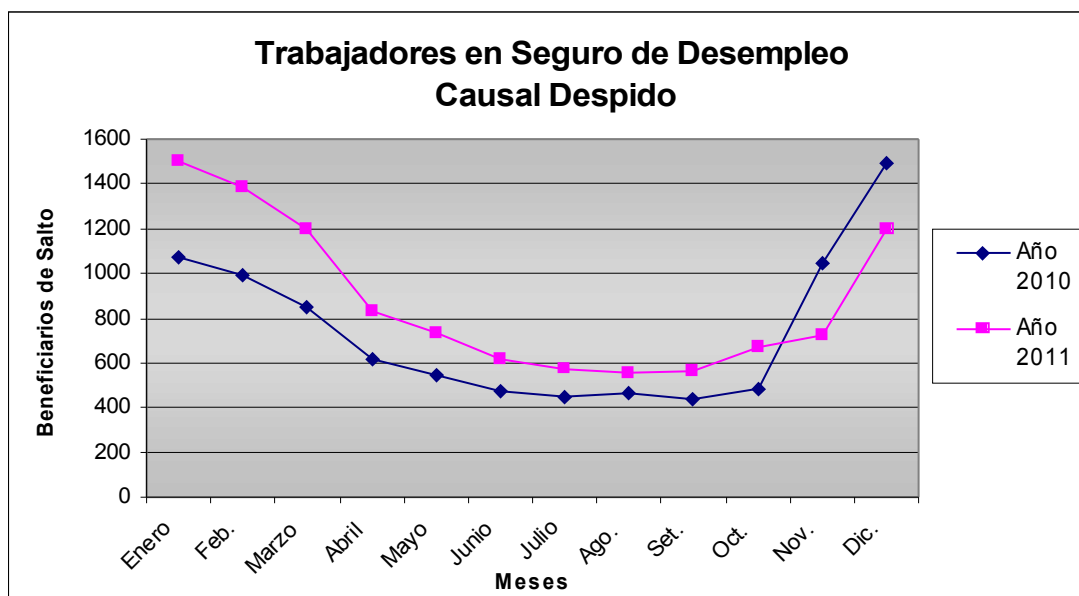
Ramas de actividad	Tramo de edad					Total
	Hasta 17	18 a 24	25 a 34	35 a 44	45 y más	
Minas y canteras	0	0	1	0	0	1
Agricultura, silvic, pe	0	7	18	12	18	55
Industria manufacture	0	2	5	5	8	20
Construcción	0	13	34	30	48	125
Comercio	0	23	24	21	15	83
Transporte, almacenami	0	3	3	4	2	12
Alojamiento, serv.com	0	1	1	4	8	14
Informática /comunica	0	0	1	0	0	1
Establ. financ., serv.e	0	0	2	5	4	11
Serv. comun, soc, pers, p	1	7	7	7	9	31
Total	1	56	96	88	112	353

Solicitudes de trabajadores en Seguro de Desempleo al mes de diciembre de 2011, con causal "despido", según rama de actividad -que presentan más de 10 despidos- de la empresa en que trabajaba (a 5 dígitos)

Rama de actividad	Cantidad
Cría de otros animales n.c.p., excepto a	10
Explotación agropecuaria mixta	24
Elaboración de productos de molinería de	15
Construcción de obras de arquitectura	122
Actividades de organizaciones religiosas	15

➔ SALTO

Evolución de los trabajadores en Seguro de Desempleo con causal “Despido” (enero 2010 – diciembre 2011)

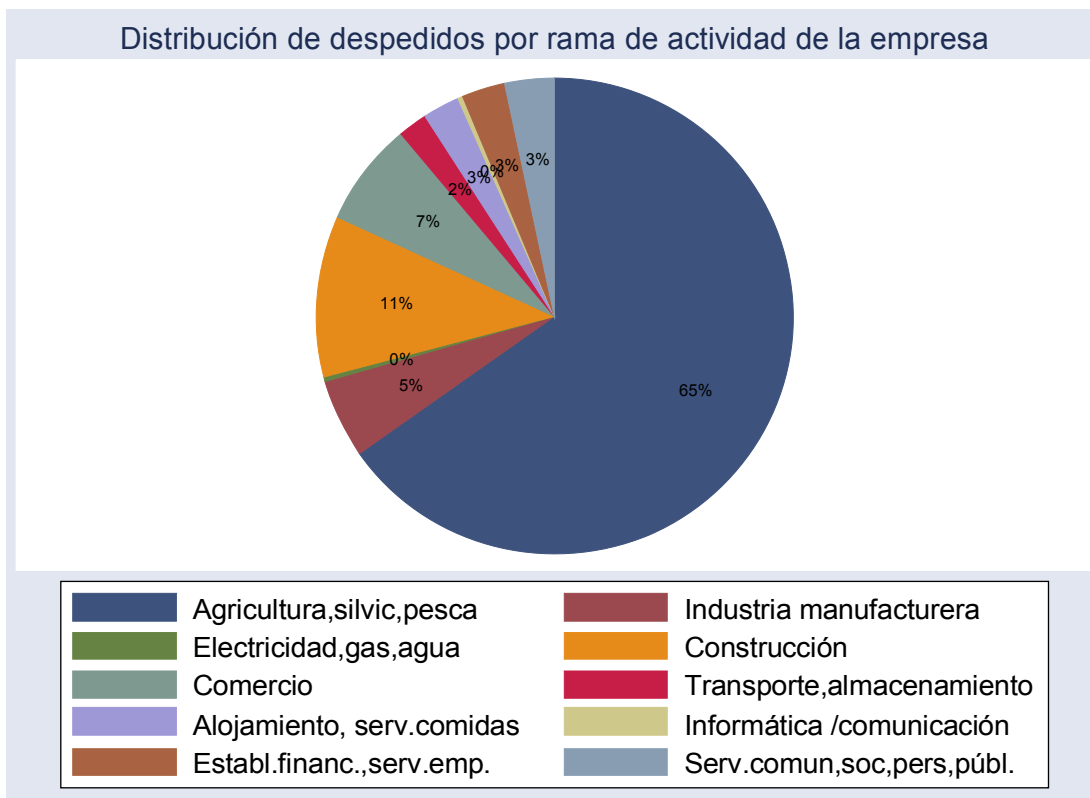


La evolución de los trabajadores despedidos en el departamento de Salto muestra un comportamiento similar para los años 2010 y 2011, con un marcado descenso entre los meses de enero y mayo, una relativa estabilidad entre junio y octubre, y un ascenso, hasta culminar el año, siendo más pronunciado para el año 2010.

Total de solicitudes de trabajadores en Seguro de Desempleo al mes de diciembre de 2011, con causal “despido”, por sexo según Agencia

Agencia	Sexo		Total
	Hombre	Mujer	
SALTO PRESTACIONES	852	342	1,194
Total	852	342	1,194

Distribución de despedidos por rama de actividad de la empresa



La rama de actividad que ha enviado más trabajadores al Seguro de Desempleo con causal Despido es, en este Departamento, Agricultura, silvicultura y pesca (65%). Le sigue, el rubro de la Construcción (11%).

Total de solicitudes de trabajadores en Seguro de Desempleo al mes de diciembre de 2011, con causal "despido", por tramo de edad según rama de actividad de la empresa en que trabajaban

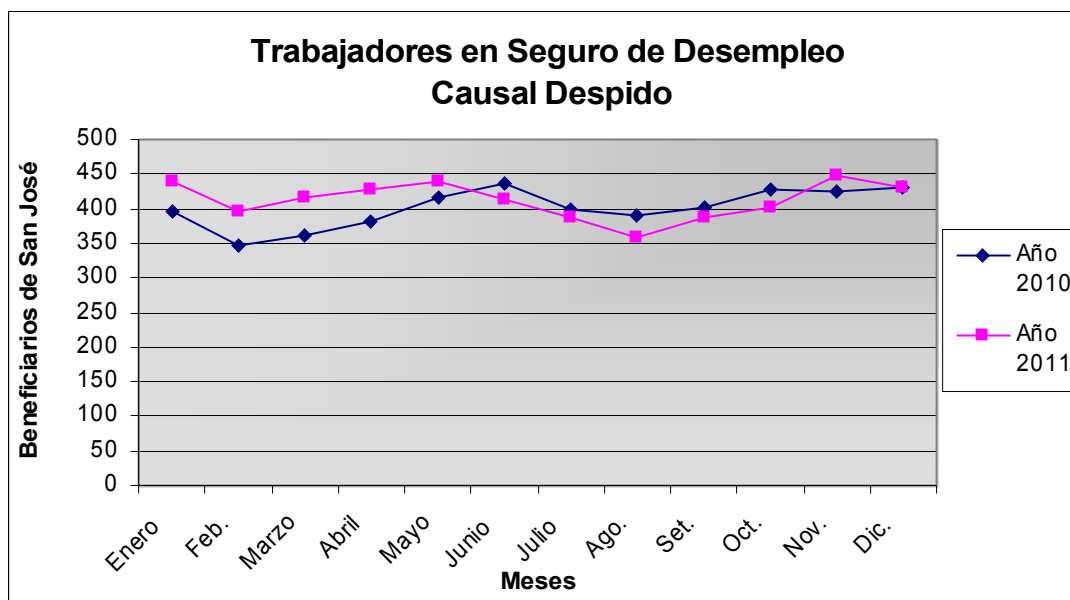
Ramas de actividad	Tramo de edad				Total
	18 a 24	25 a 34	35 a 44	45 y más	
Agricultura, silvicultura y pesca	134	252	189	204	779
Industria manufacturera	12	22	13	17	64
Electricidad, gas, agua	2	0	0	1	3
Construcción	18	44	32	37	131
Comercio	19	32	11	22	84
Transporte, almacenamiento	3	9	5	7	24
Alojamiento, serv. comidas	2	7	4	17	30
Informática /comunicación	0	4	0	0	4
Establ. financ., serv. emp.	6	15	9	5	35
Serv. comun, soc, pers, públ.	1	11	8	20	40
Total	197	396	271	330	1,194

Solicitudes de trabajadores en Seguro de Desempleo al mes de diciembre de 2011, con causal "despido", según rama de actividad -que presentan más de 10 despidos- de la empresa en que trabajaba (a 5 dígitos)

Rama de actividad	Cantidad
Cría de otros animales n.c.p., excepto a	16
Cultivo de cereales (excepto arroz), leg	163
Cultivo de frutas cítricas	334
Explotación agropecuaria mixta	33
Otros servicios de apoyo a la agricultu	163
Servicios de provisión de maquinaria agr	59
Procesamiento y conservación de frutas y	30
Construcción de obras de arquitectura	120
Comercio al por mayor de otros productos	13
Transporte terrestre de carga interdepar	11
Actividades de alojamiento en hoteles	19
Restaurantes y parrilladas	11
Intermediación en la compra, venta y arr	15
Empleadores de servicio doméstico	17

➔ SAN JOSÉ

Evolución de los trabajadores en Seguro de Desempleo con causal “Despido” (enero 2010 – diciembre 2011)

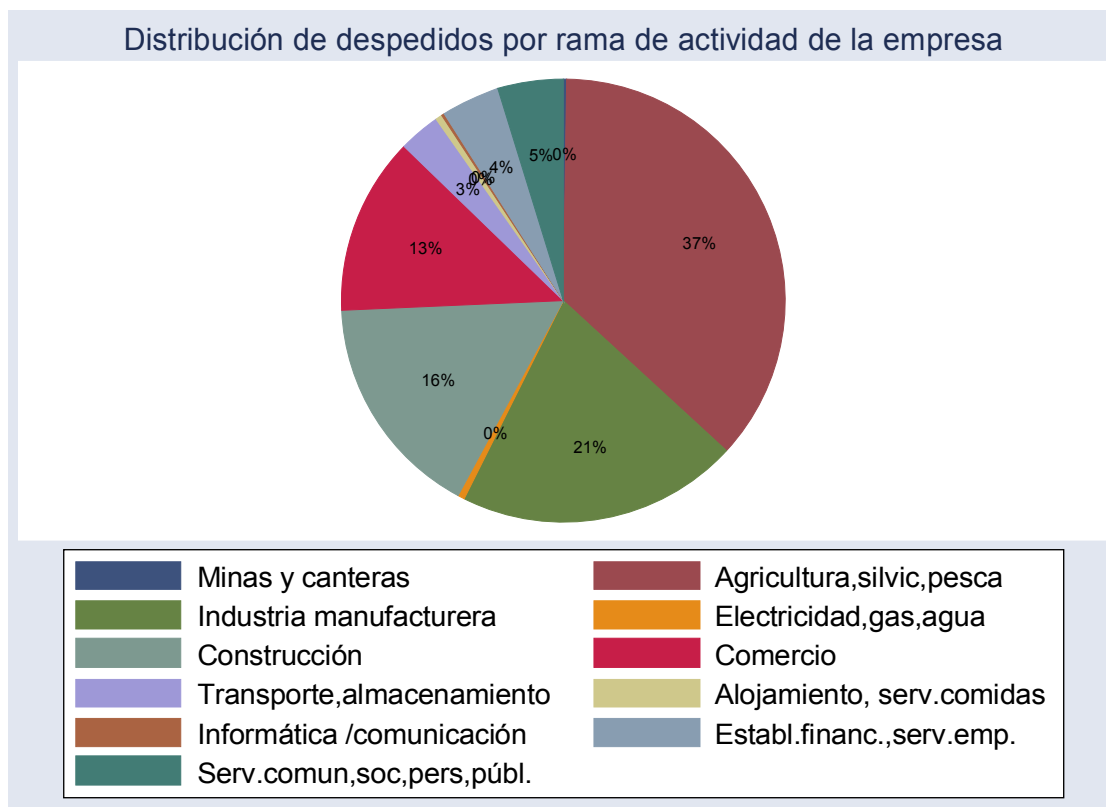


La evolución de los trabajadores despedidos en el departamento de San José muestra un comportamiento relativamente similar para los años 2010 y 2011, con pequeñas oscilaciones durante el año y que culminan con un igual número de trabajadores con causal despido al mes de diciembre de ambos años.

Total de solicitudes de trabajadores en Seguro de Desempleo al mes de diciembre de 2011, con causal “despido”, por sexo según Agencia

Agencia	Sexo		Total
	Hombre	Mujer	
LIBERTAD UDAG	94	29	123
SAN GREGORIO PREST.	3	1	4
SAN JOSE PRESTACIONE	223	64	287
VILLA RODRIGUE PREST	13	5	18
Total	333	99	432

Distribución de despedidos por rama de actividad de la empresa



Agricultura, silvicultura y pesca es el sector de actividad que ha enviado más trabajadores al Seguro de Desempleo con causal despido (37%). Le siguen Industria manufacturera (21%), Construcción (16%) y Comercio (13%).

Total de solicitudes de trabajadores en Seguro de Desempleo al mes de diciembre de 2011, con causal "despido", por tramo de edad según rama de actividad de la empresa en que trabajaban

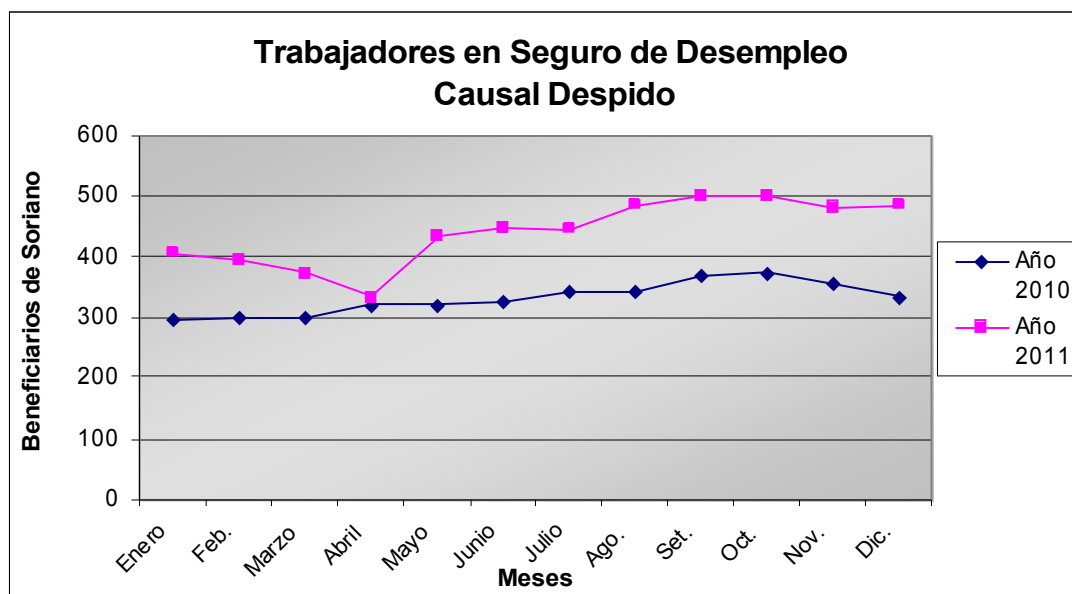
Ramas de actividad	Tramo de edad				Total
	18 a 24	25 a 34	35 a 44	45 y más	
Minas y canteras	0	0	1	0	1
Agricultura, silvic, pe	29	52	33	44	158
Industria manufacture	34	35	10	10	89
Electricidad, gas, agua	1	0	1	0	2
Construcción	7	13	24	27	71
Comercio	11	22	7	16	56
Transporte, almacenami	1	3	2	7	13
Alojamiento, serv.com	1	1	0	0	2
Informática / comunica	0	1	0	0	1
Establ. financ., serv.e	3	2	3	10	18
Serv.comun, soc, pers, p	0	3	5	13	21
Total	87	132	86	127	432

Solicitudes de trabajadores en Seguro de Desempleo al mes de diciembre de 2011, con causal "despido", según rama de actividad -que presentan más de 10 despidos- de la empresa en que trabajaba (a 5 dígitos)

Rama de actividad	Cantidad
Cría de otros animales n.c.p., excepto a	18
Cultivo de cereales (excepto arroz), leg	55
Cultivo de frutas cítricas	16
Explotación agropecuaria mixta	34
Explotación de bosques	20
Elaboración de productos lácteos en gene	63
Construcción de obras de arquitectura	66
Comercio al por mayor de otros productos	10

➔ SORIANO

Evolución de los trabajadores en Seguro de Desempleo con causal “Despido” (enero 2010 – diciembre 2011)

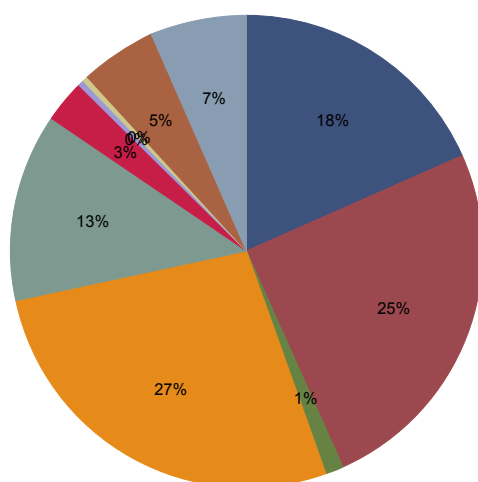


La evolución de los trabajadores despedidos en el departamento de Soriano muestra un comportamiento relativamente similar, a partir de abril, para los años 2010 y 2011, con guarismos más elevados para el año 2011.

Total de solicitudes de trabajadores en Seguro de Desempleo al mes de diciembre de 2011, con causal “despido”, por sexo según Agencia

Agencia	Sexo		Total
	Hombre	Mujer	
DOLORES - GUDE	84	73	157
CARDONA PRESTACIONES	28	5	33
J. ENRIQUE ROD	4	5	9
MERCEDES PRESTACIONE	209	62	271
PALMITAS PRESTACION	14	1	15
Total	339	146	485

Distribución de despedidos por rama de actividad de la empresa



Agricultura, silvic, pesca	Industria manufacturera
Electricidad, gas, agua	Construcción
Comercio	Transporte, almacenamiento
Alojamiento, serv. comidas	Informática / comunicación
Establ. financ., serv. emp.	Serv. comun, soc, pers, públ.

Las empresas que enviaron más trabajadores al Seguro de Desempleo con causal despido fueron las que giran en el rubro de la Construcción (27%), Industria manufacturera (25%), Agricultura, silvicultura y pesca (18%) y Comercio (13%).

Total de solicitudes de trabajadores en Seguro de Desempleo al mes de diciembre de 2011, con causal "despido", por tramo de edad según rama de actividad de la empresa en que trabajaban

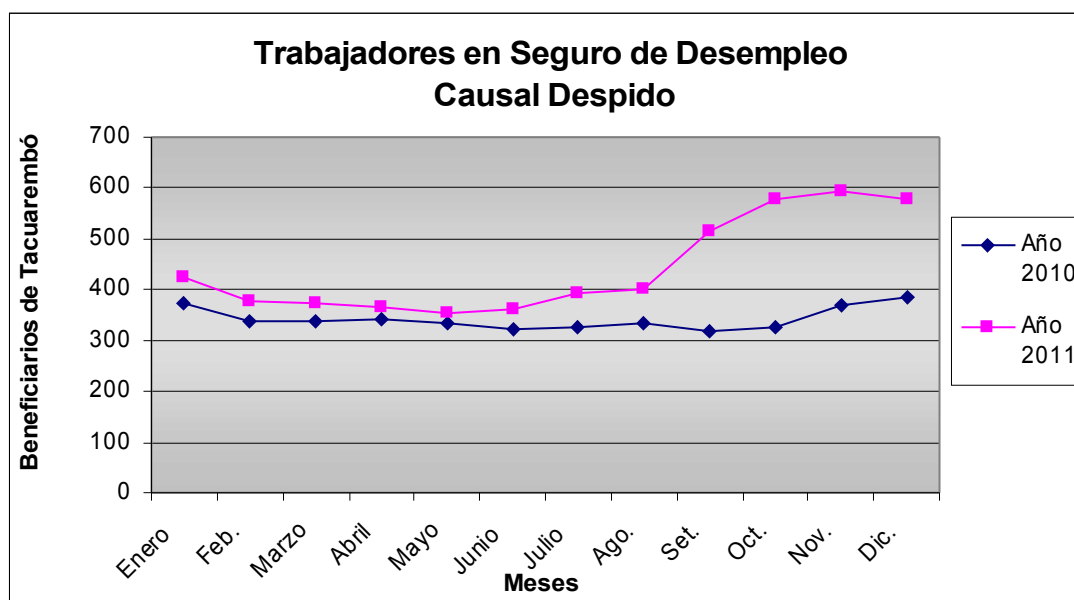
Ramas de actividad	Tramo de edad				Total
	18 a 24	25 a 34	35 a 44	45 y más	
Agricultura, silvic, pe	13	27	19	30	89
Industria manufacture	18	39	44	20	121
Electricidad, gas, agua	1	1	1	3	6
Construcción	14	33	36	48	131
Comercio	11	24	11	17	63
Transporte, almacenami	2	7	2	3	14
Alojamiento, serv.com	0	1	0	1	2
Informática /comunica	0	0	1	1	2
Establ. financ., serv.e	3	6	7	9	25
Serv. comun, soc, pers, p	2	7	4	19	32
Total	64	145	125	151	485

Solicitudes de trabajadores en Seguro de Desempleo al mes de diciembre de 2011, con causal "despido", según rama de actividad -que presentan más de 10 despidos- de la empresa en que trabajaba (a 5 dígitos)

Rama de actividad	Cantidad
Cría de otros animales n.c.p., excepto a	13
Cultivo de cereales (excepto arroz), leg	20
Explotación agropecuaria mixta	27
Servicios de provisión de maquinaria agr	14
Elaboración de productos lácteos en gene	13
Fabricación de calzado	78
Producción de pasta de celulosa	10
Construcción de obras de arquitectura	123
Comercio al por mayor de granos, semilla	15
Comercio al por menor de combustible par	11
Transporte terrestre de carga interdepar	12
Intermediación en la compra, venta y arr	10
Empleadores de servicio doméstico	16

➔ TACUAREMBÓ

Evolución de los trabajadores en Seguro de Desempleo con causal “Despido” (enero 2010 – diciembre 2011)

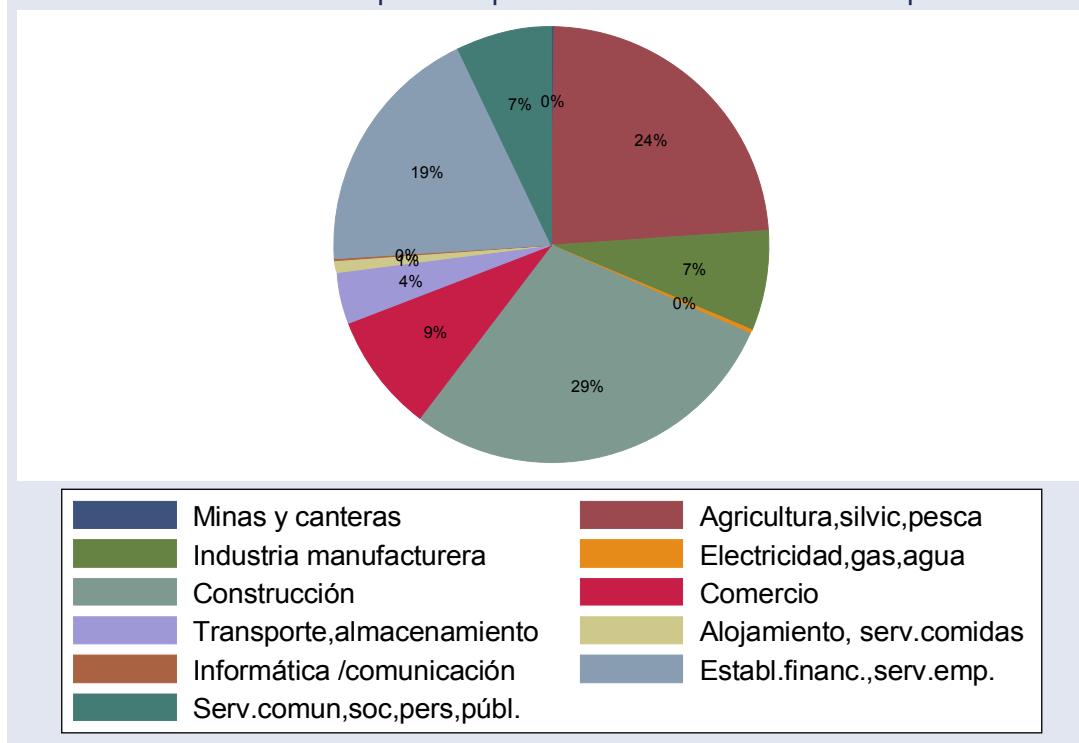


La evolución de los trabajadores despedidos en el departamento de Tacuarembó muestra un comportamiento similar, entre los meses de enero y agosto, para los años 2010 y 2011, con una relativa estabilidad en esos meses. A partir de setiembre, el año 2011 tiene un marcado ascenso hasta noviembre; en cambio, en el año 2010, se mantiene la estabilidad hasta noviembre, que muestra un leve ascenso. Si se comparan los meses de diciembre de cada año, el año 2011 presenta un aumento de 49% con respecto al año anterior, en la cantidad de trabajadores con causal despido.

Total de solicitudes de trabajadores en Seguro de Desempleo al mes de diciembre de 2011, con causal “despido”, por sexo según Agencia

Agencia	Sexo		Total
	Hombre	Mujer	
P. DE LOS TOROS PRES	105	29	134
TACUAREMBO PREST.	373	71	444
Total	478	100	578

Distribución de despedidos por rama de actividad de la empresa



Más de la mitad de los trabajadores que han sido enviados al Seguro de Desempleo con causal despido cumplían sus labores en Construcción (29%) y Agricultura, silvicultura y pesca (24%). Le sigue, con casi una quinta parte del total, el sector de Establecimientos financieros, servicios a las empresas.

Total de solicitudes de trabajadores en Seguro de Desempleo al mes de diciembre de 2011, con causal "despido", por tramo de edad según rama de actividad de la empresa en que trabajaban

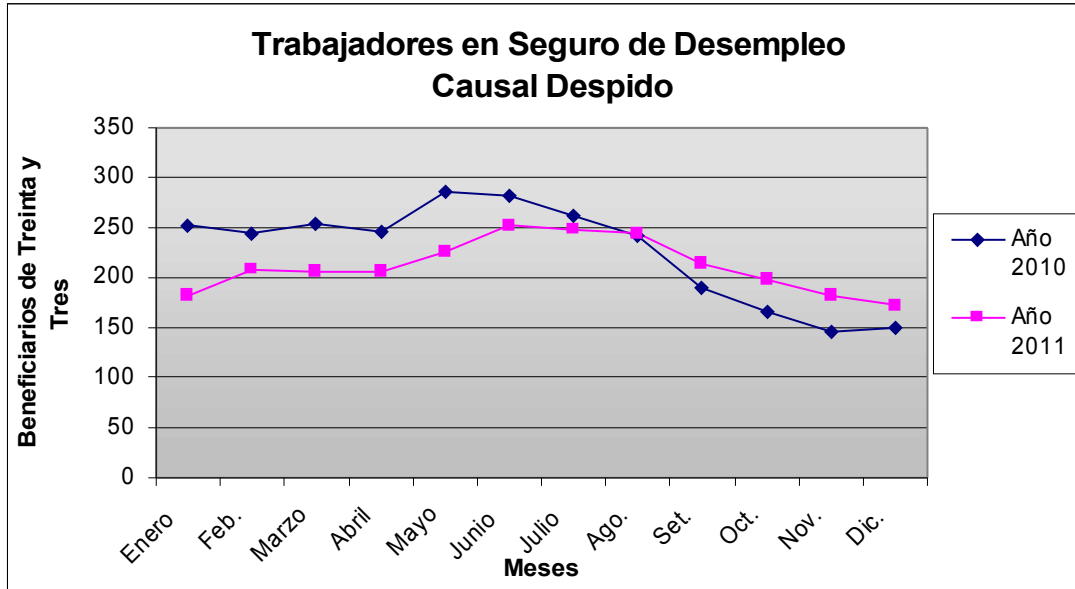
Ramas de actividad	Tramo de edad				Total
	18 a 24	25 a 34	35 a 44	45 y más	
Minas y canteras	0	0	0	1	1
Agricultura, silvic, pe	19	44	41	33	137
Industria manufacture	5	15	14	9	43
Electricidad, gas, agua	0	1	0	1	2
Construcción	11	36	60	59	166
Comercio	15	17	14	5	51
Transporte, almacenami	3	4	5	10	22
Alojamiento, serv.com	0	3	2	0	5
Informática /comunica	1	0	0	0	1
Establ. financ., serv.e	10	48	30	21	109
Serv.comun, soc, pers, p	3	6	13	19	41
Total	67	174	179	158	578

Solicitudes de trabajadores en Seguro de Desempleo al mes de diciembre de 2011, con causal "despido", según rama de actividad -que presentan más de 10 despidos- de la empresa en que trabajaba (a 5 dígitos)

Rama de actividad	Cantidad
Cría de otros animales n.c.p., excepto a	18
Cultivo de cereales (excepto arroz), leg	11
Explotación agropecuaria mixta	14
Explotación de bosques	43
Servicios de provisión de maquinaria agr	30
Matanza de ganado vacuno, ovino y equino	17
Construcción de infraestructura de trans	11
Construcción de obras de arquitectura	142
Comercio al por menor de combustible par	11
Transporte terrestre de carga interdepar	11
Servicios de arquitectura	88
Empleadores de servicio doméstico	16
Servicios de apoyo educativo	10

➔ **TREINTA Y TRES**

Evolución de los trabajadores en Seguro de Desempleo con causal “Despido” (enero 2010 – diciembre 2011)

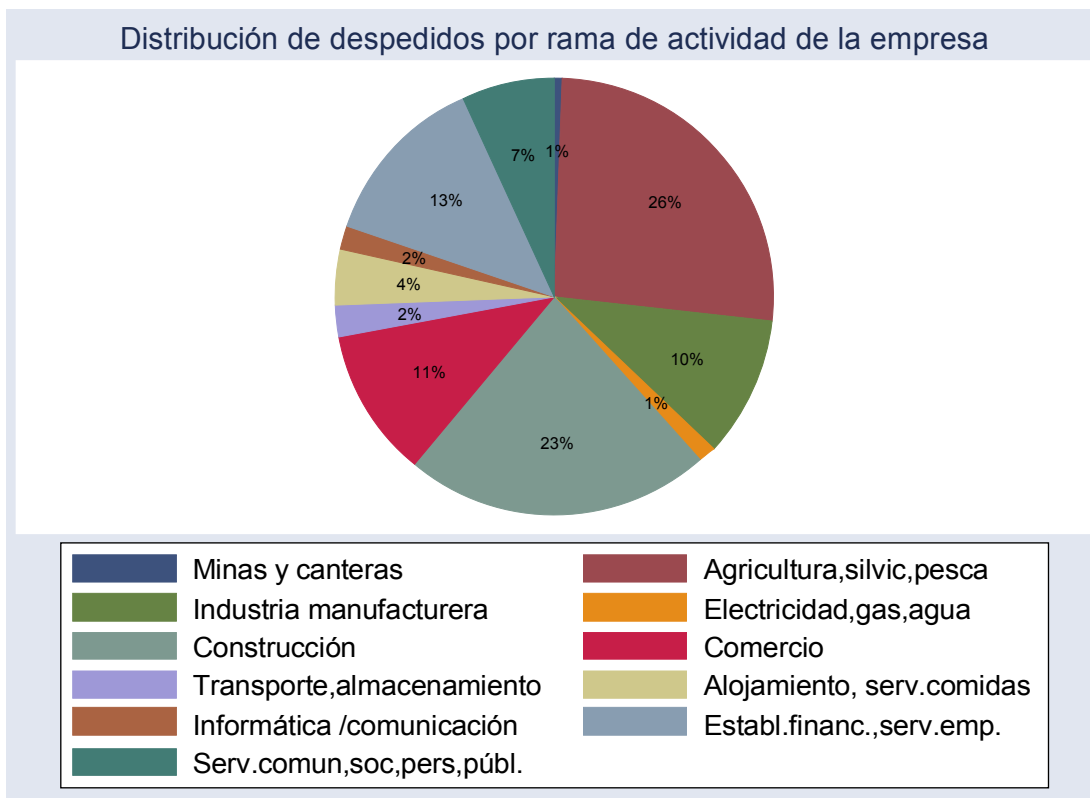


La evolución de los trabajadores despedidos en el departamento de Treinta y Tres muestra un comportamiento similar para los años 2010 y 2011, con un leve ascenso entre los meses de abril y junio, para descender a partir de agosto hasta fin del año.

Total de solicitudes de trabajadores en Seguro de Desempleo al mes de diciembre de 2011, con causal “despido”, por sexo según Agencia

Agencia	Sexo		Total
	Hombre	Mujer	
CERRO CHATO PRESTACI	8	3	11
TREINTA Y TRES PREST	96	33	129
VERGARA PRESTACIONES	29	3	32
Total	133	39	172

Distribución de despedidos por rama de actividad de la empresa



Un 26% de los trabajadores despedidos en Seguro de Desempleo corresponden a las empresas que giran en el rubro de la Agricultura, silvicultura y pesca. Con un porcentaje levemente inferior está Construcción (23%); le siguen Establecimiento financieros, servicios a las empresas (13%), Comercio (11%) e Industria manufacturera (10%).

Total de solicitudes de trabajadores en Seguro de Desempleo al mes de diciembre de 2011, con causal "despido", por tramo de edad según rama de actividad de la empresa en que trabajaban

Ramas de actividad	Tramo de edad				Total
	18 a 24	25 a 34	35 a 44	45 y más	
Minas y canteras	1	0	0	0	1
Agricultura, silvic, pe	9	8	6	22	45
Industria manufacture	5	4	2	7	18
Electricidad, gas, agua	1	0	1	0	2
Construcción	8	10	10	11	39
Comercio	6	8	1	4	19
Transporte, almacenami	0	2	2	0	4
Alojamiento, serv.com	1	2	2	2	7
Informática /comunica	0	0	0	3	3
Establ. financ., serv.e	1	6	6	9	22
Serv. comun, soc, pers, p	1	3	1	7	12
Total	33	43	31	65	172

Solicitudes de trabajadores en Seguro de Desempleo al mes de diciembre de 2011, con causal "despido", según rama de actividad -que presentan más de 10 despidos- de la empresa en que trabajaba (a 5 dígitos)

Rama de actividad	Cantidad
Cría de otros animales n.c.p., excepto a	14
Cultivo de cereales (excepto arroz), leg	13
Construcción de obras de arquitectura	31