



BANCO MUNDIAL
BIRF • AIF | GRUPO BANCO MUNDIAL

YO ESTUDIO Y TRABAJO UN PROGRAMA MODELO

Diego Ubfal
Grupo de Género, Banco Mundial



DE LA ESCUELA AL TRABAJO

01

La transición es difícil para todos los jóvenes en Latinoamérica, particularmente para las mujeres.

- Fracción de jóvenes que no estudia ni trabaja (2022): 15% mujeres, 13% hombres
- Desempleo juvenil (2022): 27% mujeres, 24% hombres.

02

Los programas de estudio y trabajo pueden facilitar esta transición

- Desarrollan habilidades que no se adquieren en la escuela
- Proveen información a futuros empleadores: motivación de los participantes

03

Yo Estudio y Trabajo: programa modelo a nivel mundial

- Evaluación rigurosa con datos de más de 90,000 jóvenes
- Comparación de participantes y no participantes asignados por lotería
- Publicación en una de las revistas académicas más prestigiosas del mundo



Resultados positivos tanto para hombres como para mujeres



PRINCIPALES RESULTADOS

EN COLABORACIÓN CON LA UNIDAD ESTADÍSTICA DEL MTSS
Y DATOS DE BPS, ANEP Y UDELAR

EN TRABAJO FORMAL

8%

Ingresos formales 8% más altos luego de 2 años



Mayor probabilidad de empleo formal

6%

Salarios mensuales aumentan en 6%



Reducción en fracción que no estudia ni trabaja (baja de 15% a 12%)



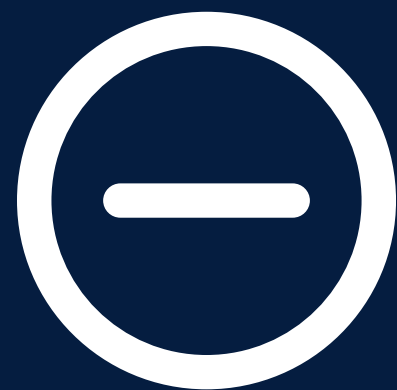
EN EDUCACIÓN

85%

Mayor probabilidad de continuar inscriptos en secundaria (85% participantes inscriptos vs. 73% control)

4

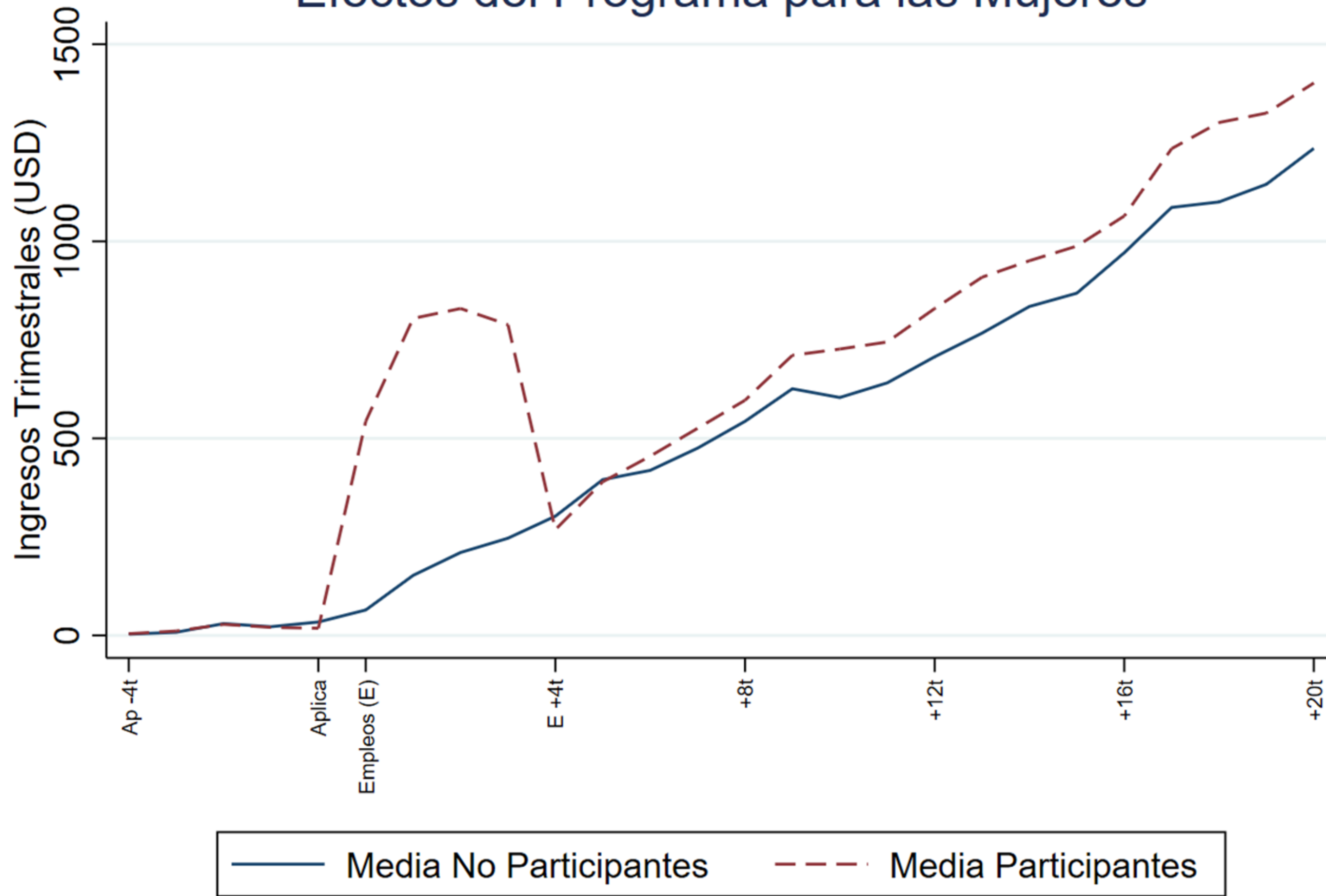
Aumenta en 4 puntos la inscripción en secundaria incluso luego del programa



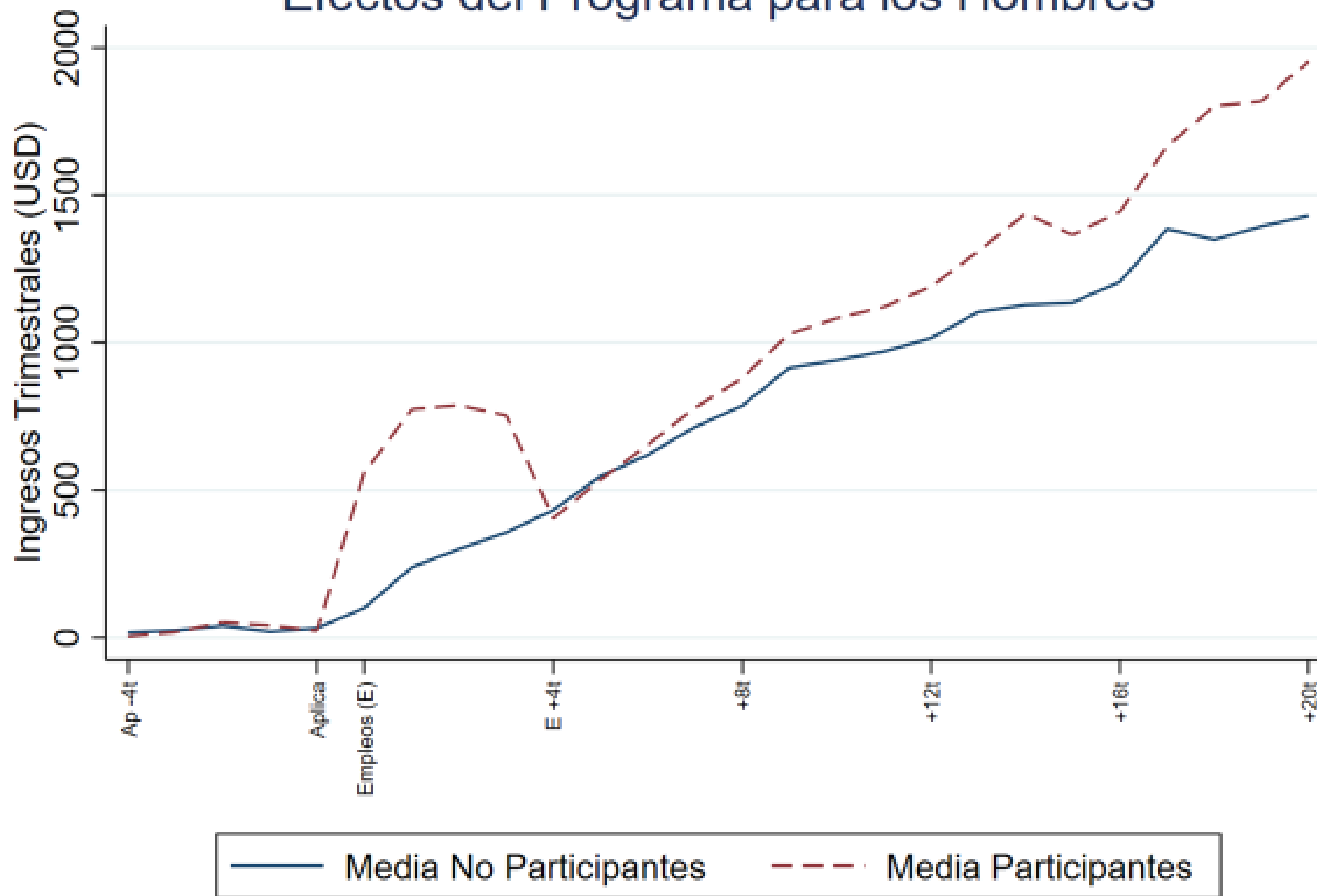
No hay efectos negativos en las calificaciones escolares



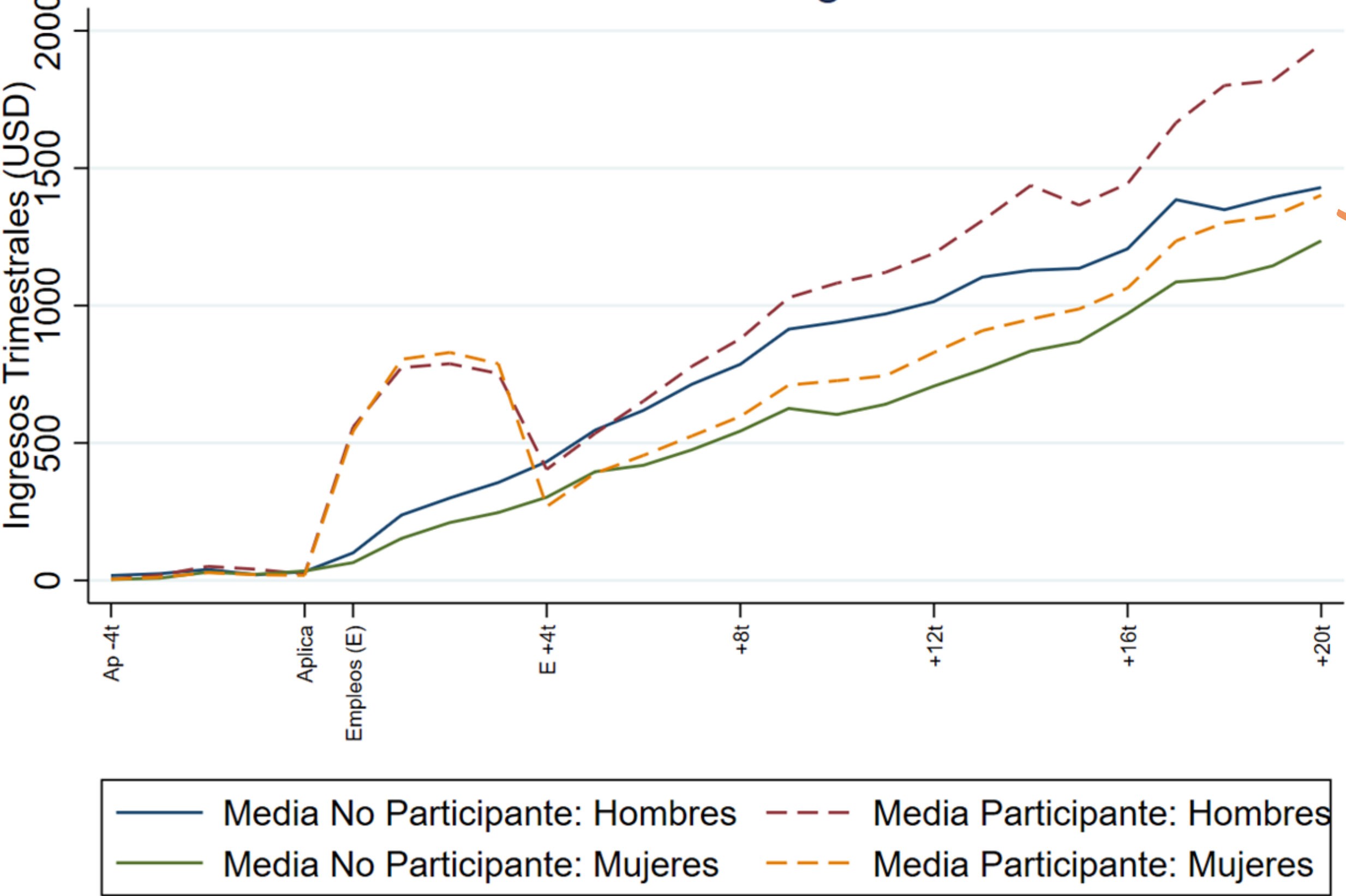
Efectos del Programa para las Mujeres



Efectos del Programa para los Hombres



Efectos del Programa



Mujeres participantes cierran la brecha de género



EFECTOS EN INGRESOS FORMALES



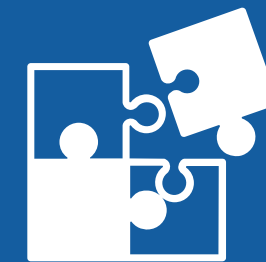
APRENDIZAJE EN EL TRABAJO

Jóvenes que participan del programa leen, escriben y usan computadoras con más frecuencia que aquellos fuera del programa



ADQUISICIÓN DE HABILIDADES BLANDAS

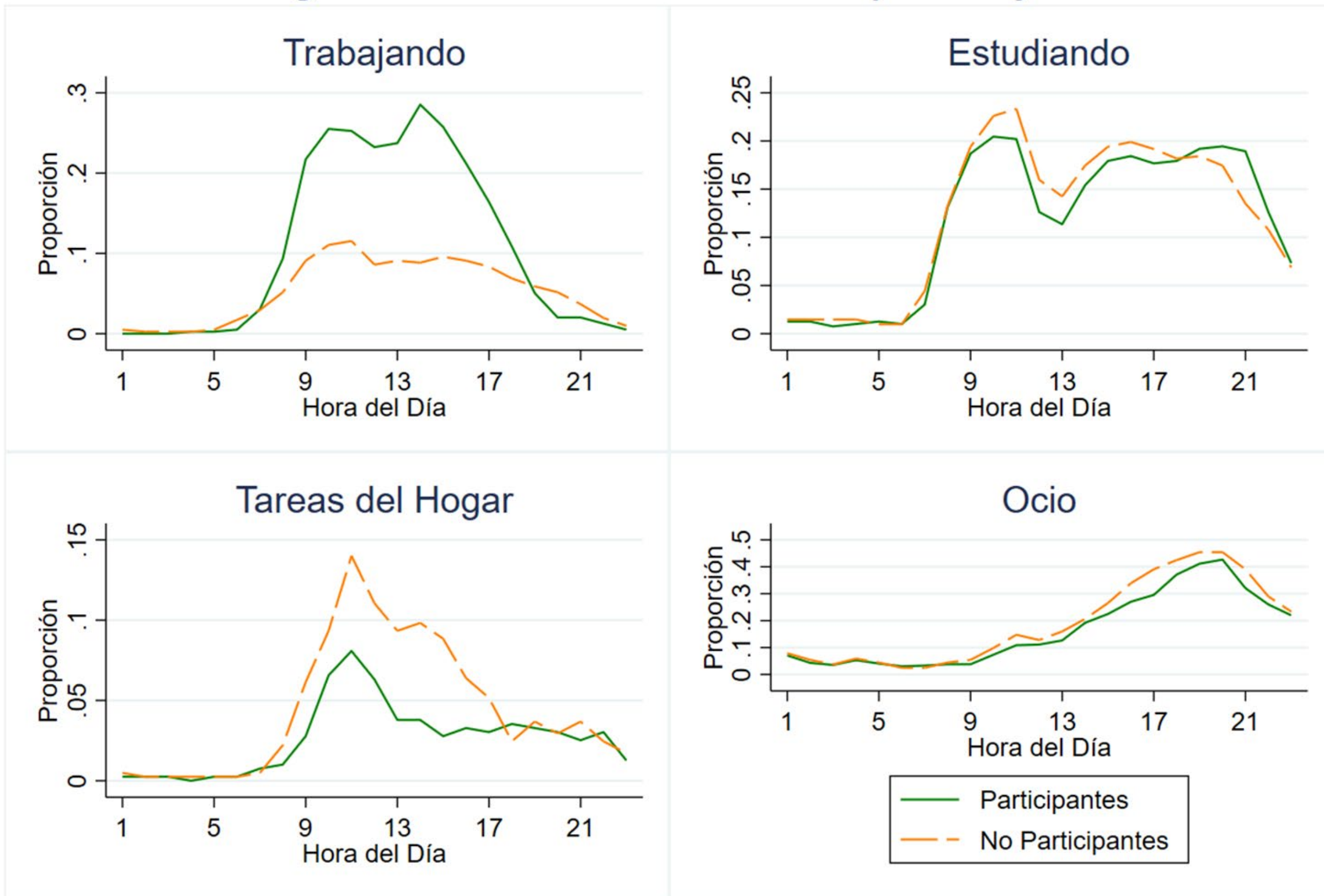
Mayor probabilidad de terminar tareas a tiempo y adaptarse rápido



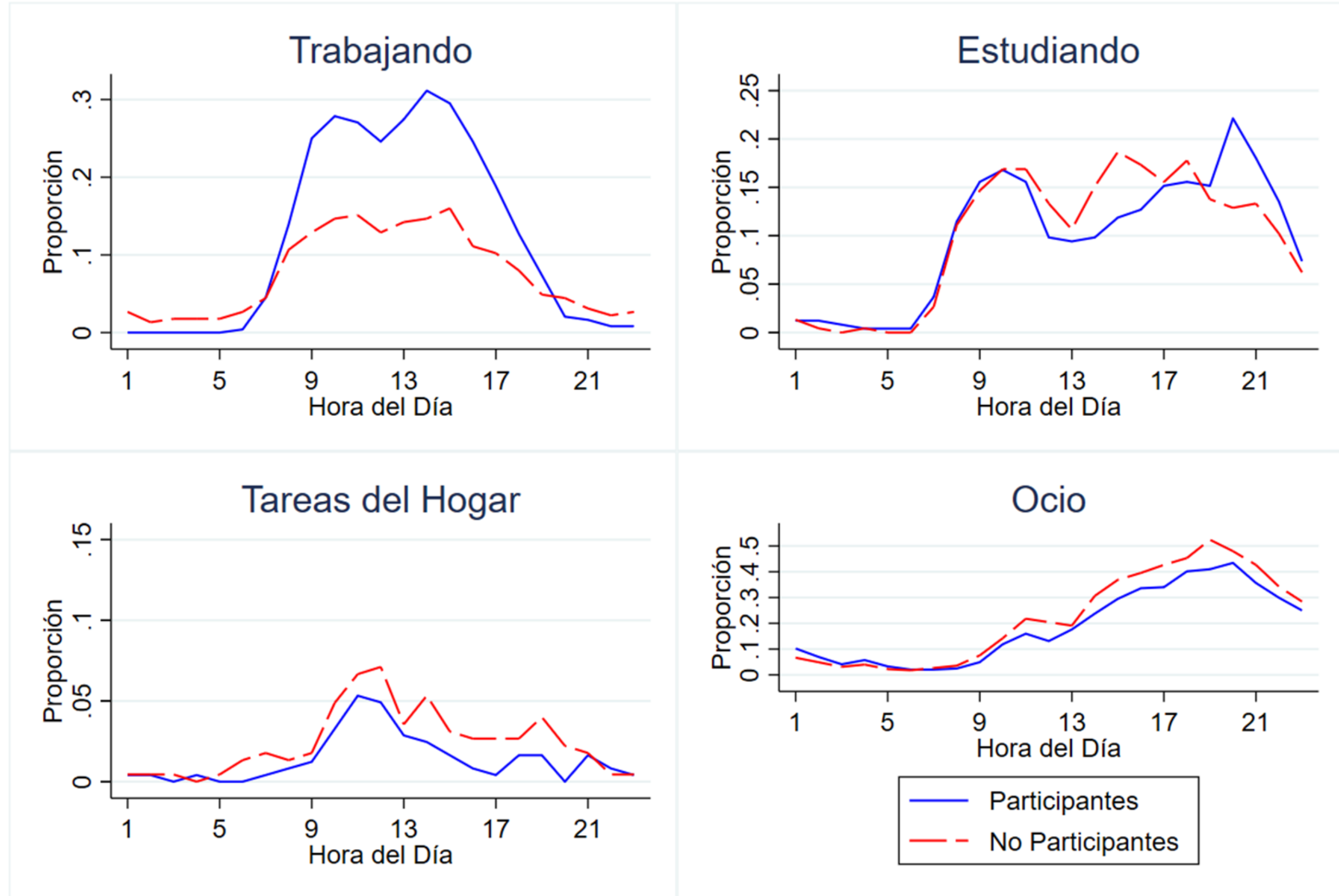
TRANSFERENCIA DE HABILIDADES ENTRE SECTORES

El aumento en ingresos se observa después de terminado el programa (principalmente en el sector privado)

Programa cambia uso del tiempo: mujeres



Programa cambia uso del tiempo: hombres



CONCLUSIONES



El programa mejora el desempeño en el mercado laboral y facilita la transición de la escuela al trabajo, que es más difícil para las mujeres



Estimula un uso del tiempo más productivo



Es una buena inversión: los costos administrativos pueden recuperarse con mayor recaudación impositiva gracias a mayores ingresos formales

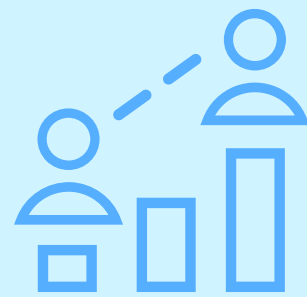


No afecta negativamente el desempeño educativo. Por el contrario, estimula que los jóvenes sigan inscriptos

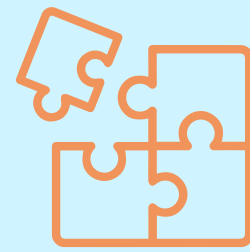


Factores clave: trabajos bien retribuidos, con posibilidad de aprendizaje, complementarios a la educación

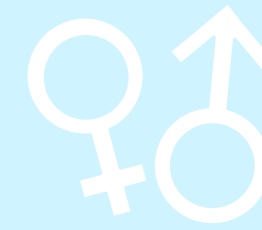
RECOMENDACIONES



Aumentar los cupos disponibles
(actualmente menos de 800 con más de 30.000 postulantes)



Posibilidad de expandir con participación del sector privado o cooperativas, manteniendo el "espacio de aprendizaje"



Tomar acciones para reducir la brecha de género

GRACIAS



Sitio del Laboratorio de Innovación de Género

[Resumen de política](#) | [Nota de Acción.](#)

Diego Ubfal
Grupo de Género, Banco Mundial