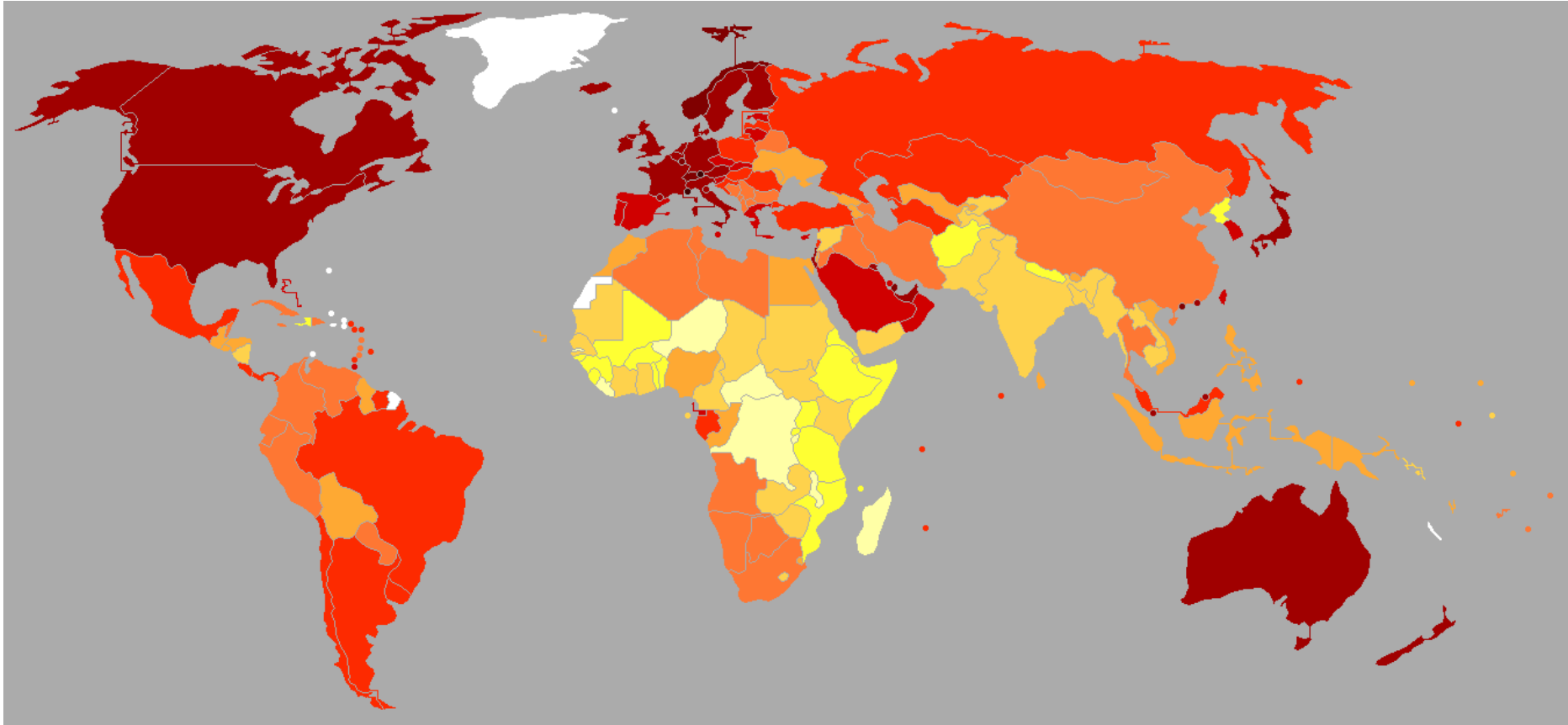


INVERSION DESCENTRALIZADA PARA AVANZAR EN BIENESTAR

**OFICINA DE PLANEAMIENTO Y PRESUPUESTO
DIRECCIÓN DE DESCENTRALIZACIÓN E INVERSIÓN PÚBLICA
OCTUBRE 2017-**

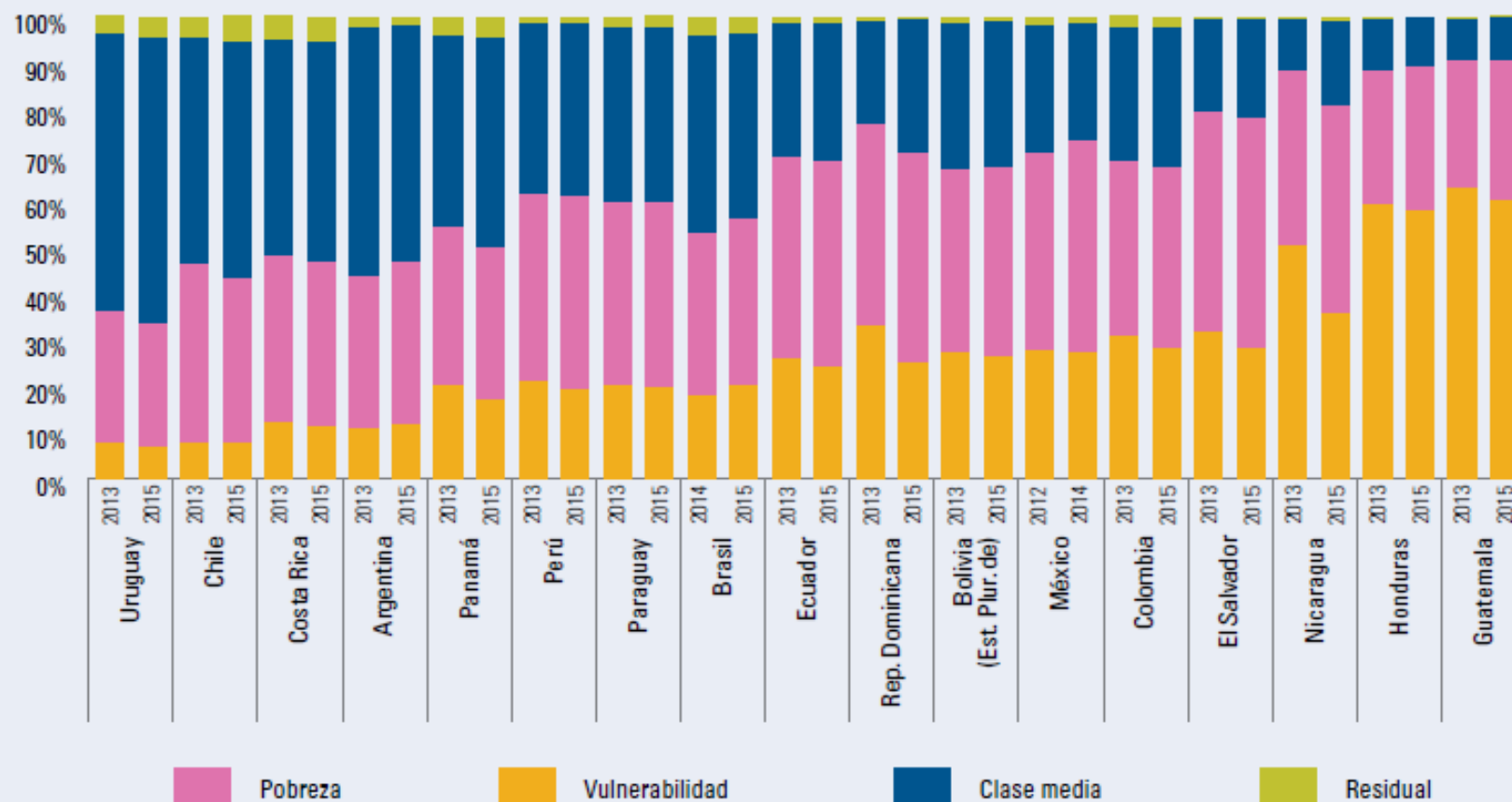
DISPARIDADES EN RIQUEZA

PBI NOMINAL PER CAPITA 2014

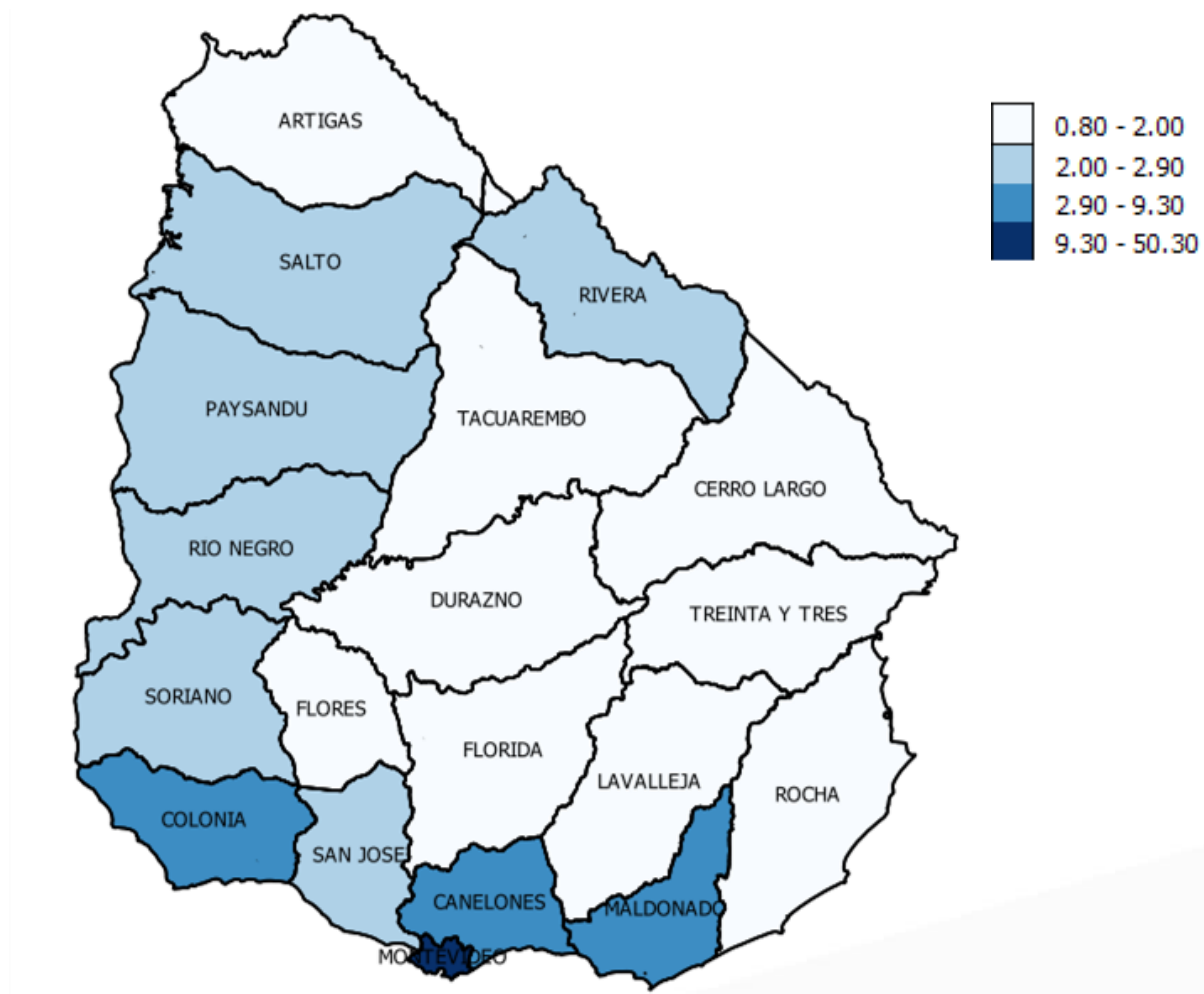


Aunque las diferencias entre las subregiones siguen siendo muy marcadas en lo que respecta a la magnitud de la pobreza y al tamaño de la clase media, los avances de América Central han permitido a la región acortar las brechas con el resto de los países. El Salvador y Nicaragua, por ejemplo, se han acercado a los niveles observados en Colombia y México, en tanto que República Dominicana ha avanzado hacia la parte media de la distribución regional

Distribución de la población según grupos de ingreso (en porcentajes) en América Latina, circa 2013 y 2015



FUERTE CONCENTRACIÓN GEOGRÁFICA DE LA POBLACIÓN Y LA ACTIVIDAD ECONÓMICA

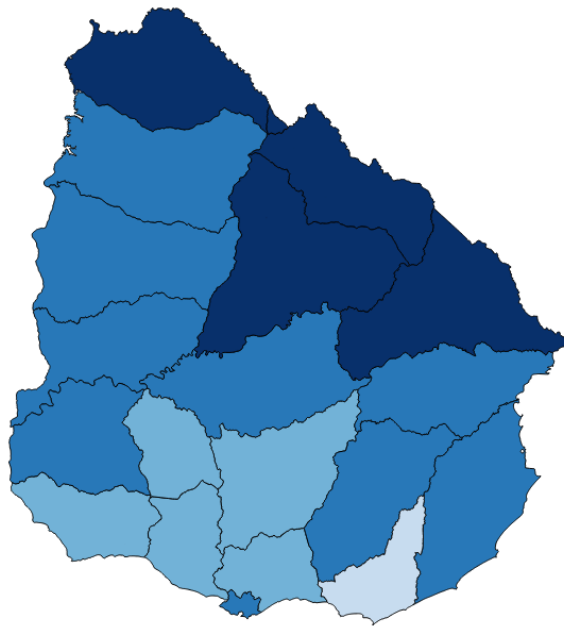


Fuente: Elaboración OPP en base a información del BCU, INE y otras

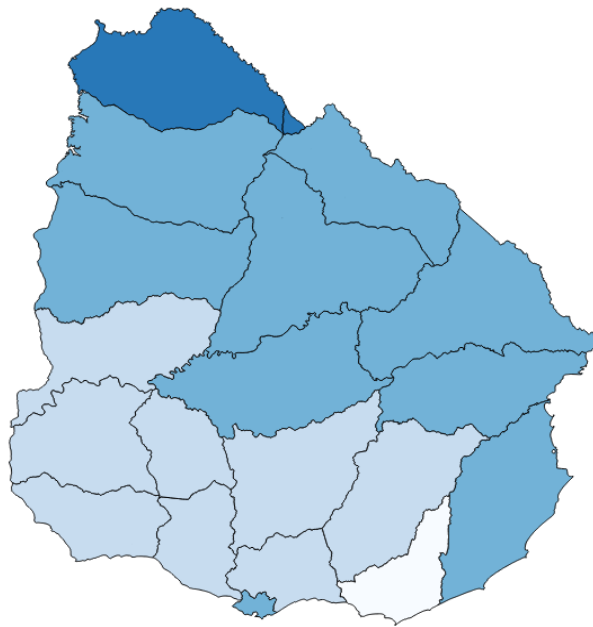
INEQUIDAD TERRITORIAL

INCIDENCIA DE LA POBREZA EN PERSONAS (%)

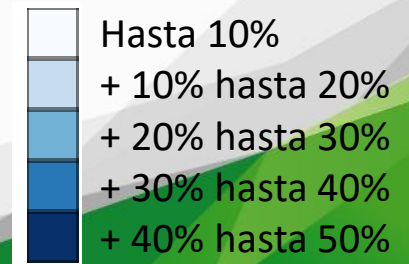
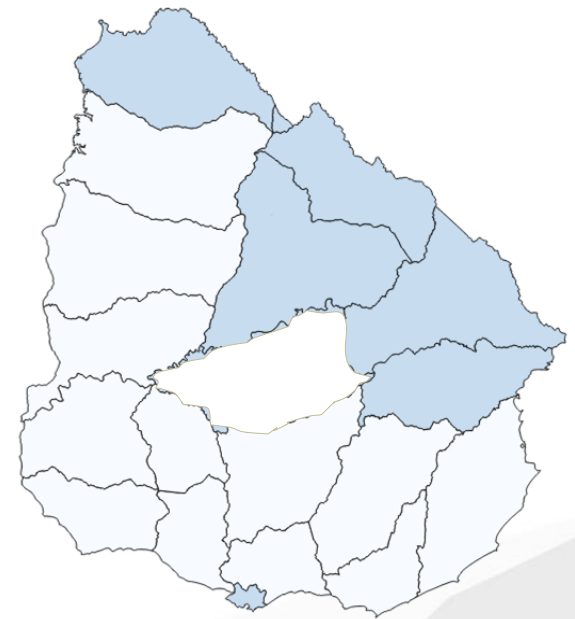
2006



2009



2016

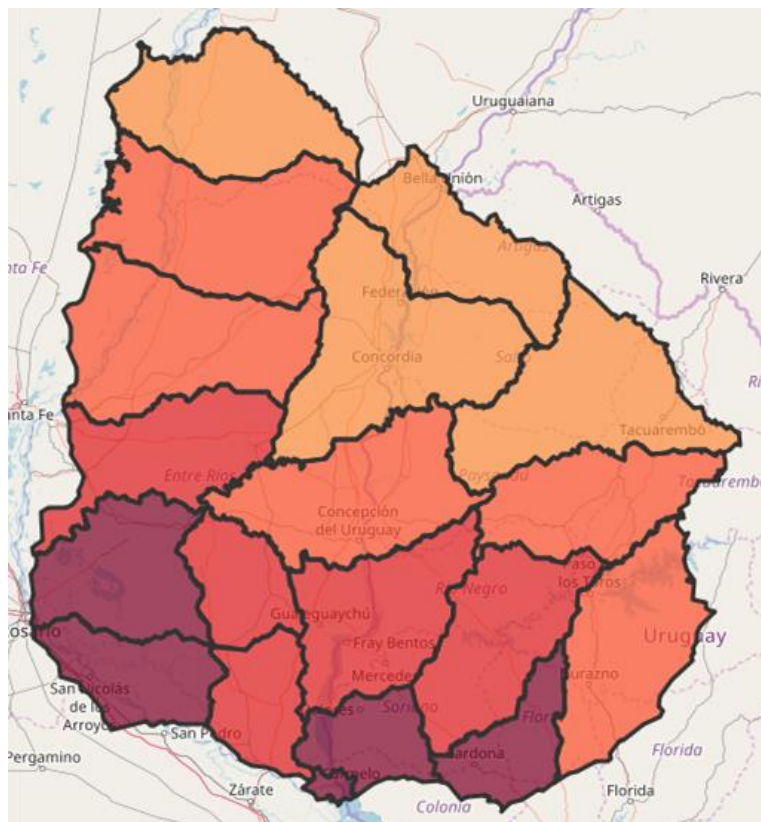


Fuente: Extraído de «Revisión de indicadores básicos de desarrollo social 2006-2013» (DINEM-MIDES con base en ECH-INE). Método del ingreso según metodología INE de 2006

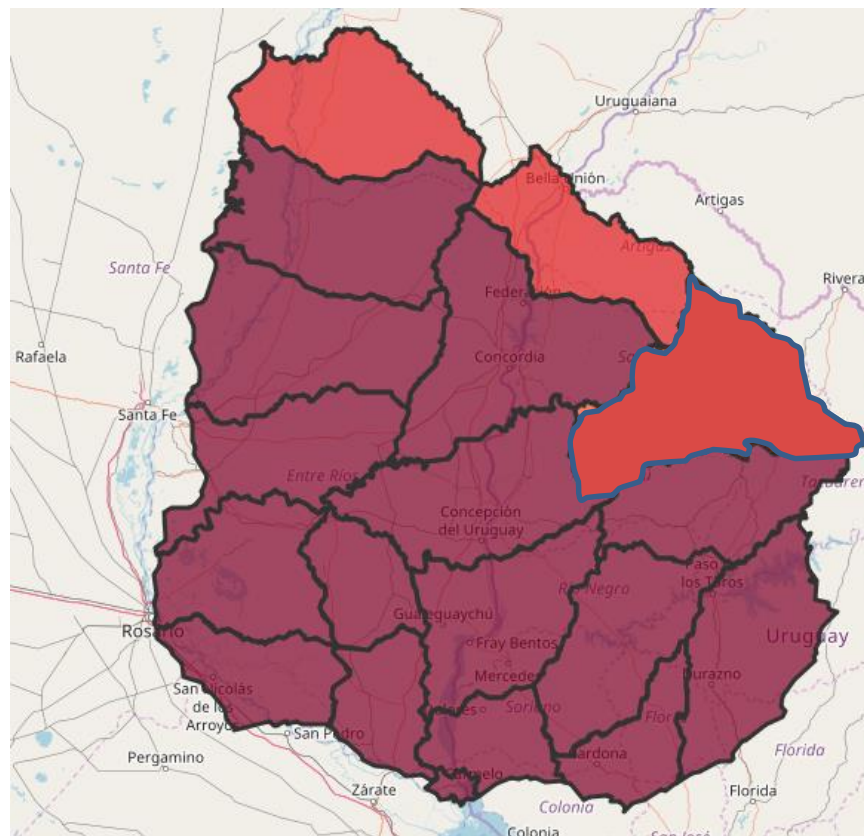
EL INDICADOR MUESTRA INEQUIDADES TERRITORIALES

INGRESO MEDIO MENSUAL PER CÁPITA A PRECIOS CONSTANTES 2005

2006



2016



Nota: Con valor locativo de los hogares

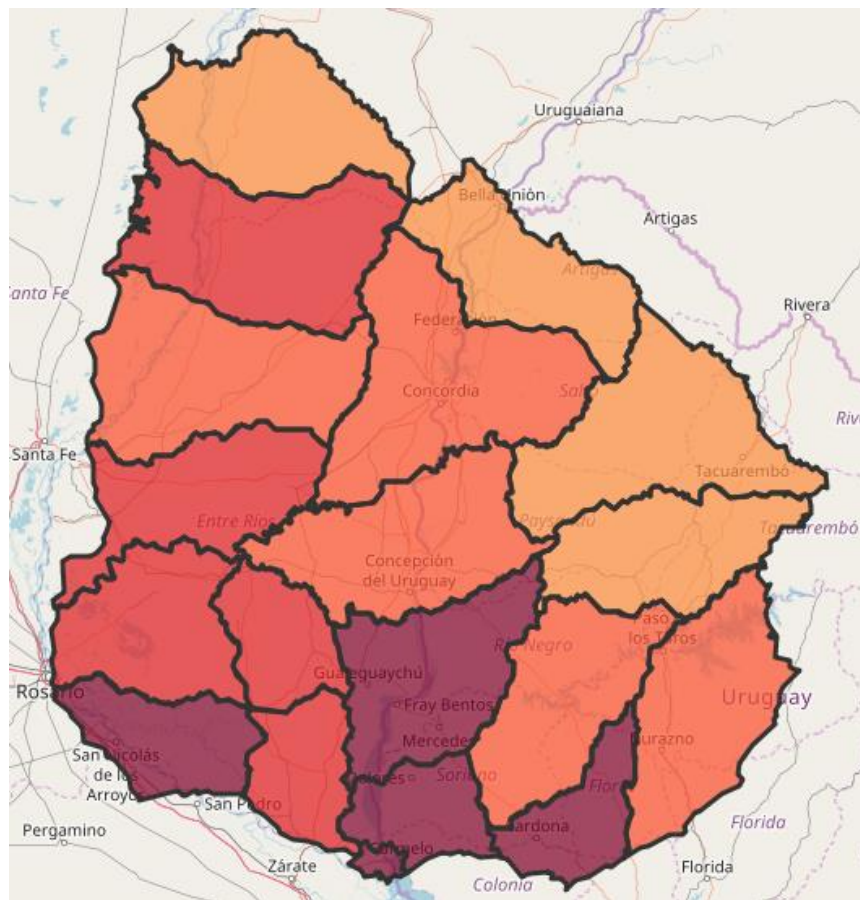
Fuente: Observatorio Territorio Uruguay, con base en datos de la ECH del INE .

INEQUIDADES TERRITORIALES

INGRESO MEDIO MENSUAL PER CÁPITA A PRECIOS CONSTANTES 2005

11.599

2016

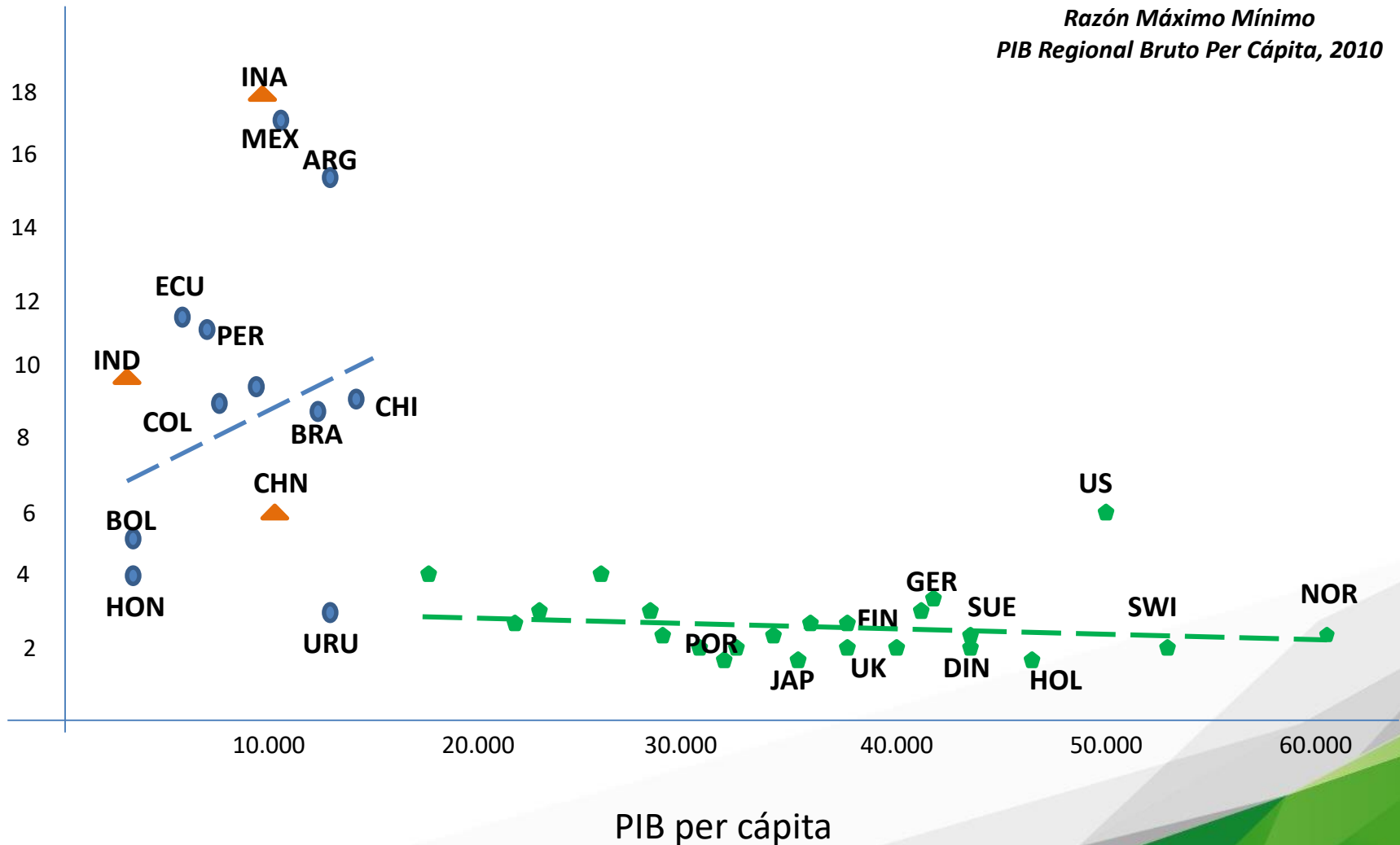


5.567

Nota: Con valor locativo de los hogares

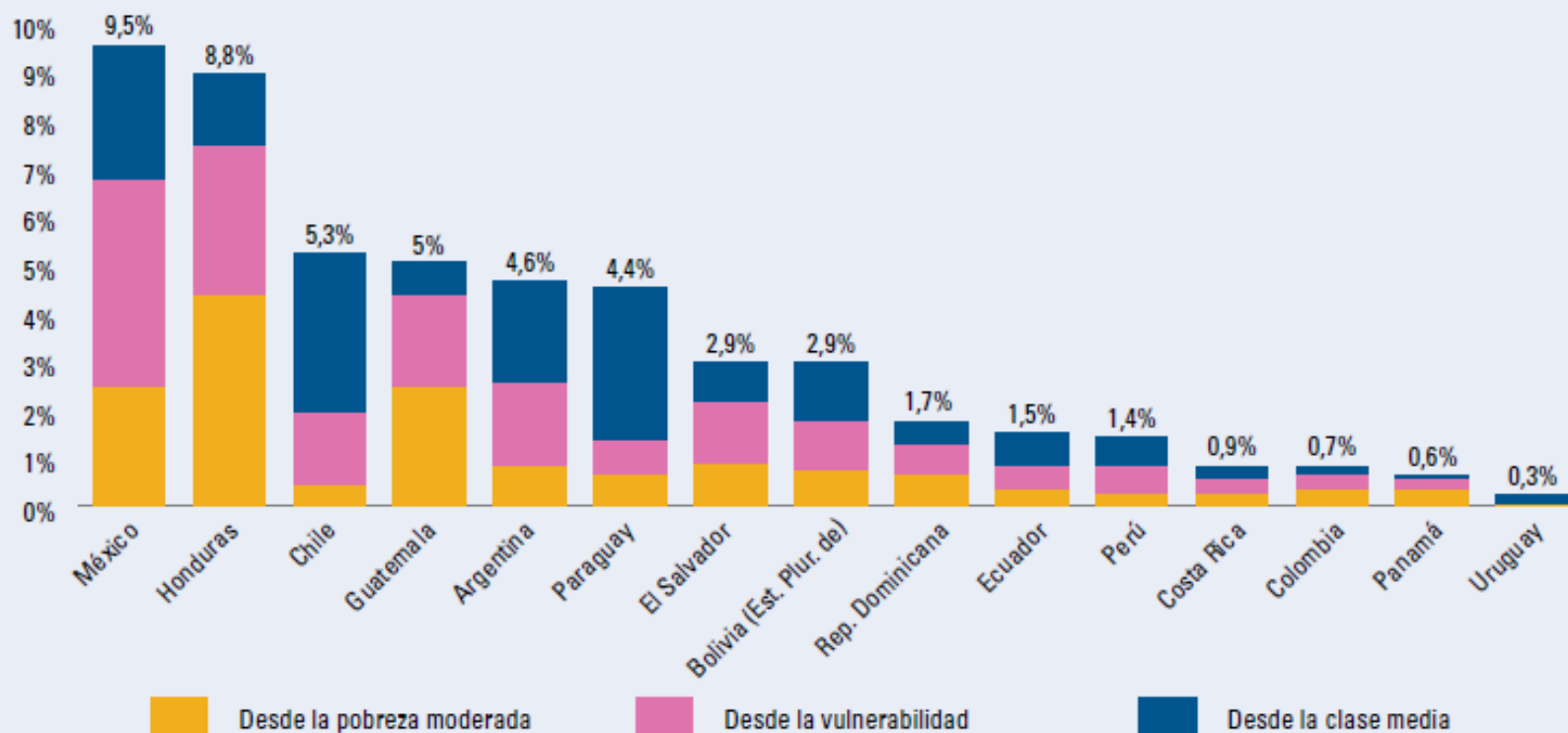
Fuente: Observatorio Territorio Uruguay, con base en datos de la ECH del INE.

LA DISTRIBUCION TERRITORIAL DE LA RIQUEZA ES SIMILAR A LOS PAISES DE LA OCDE



A excepción de Argentina, Chile y México, en el resto de los países de la región la magnitud de la movilidad descendente fue menor que la proporción de personas que transitaron hacia grupos de mayores ingresos. Esto generó balances positivos en los cambios sociales de los países con posterioridad a 2013

Población que ha experimentado movilidad descendente hacia diferentes grupos de ingreso según grupo de ingreso de origen con base en la estimación conservadora (en porcentajes) en América Latina, circa 2013-2015



Fuente: Elaboración propia sobre la base de estimaciones realizadas por el Centro de Estudios Distributivos, Laborales y Sociales (CEDLAS) a partir de SEDLAC (CEDLAS y Banco Mundial), proporcionadas para este trabajo.

DESARROLLO , DESCENTRALIZACION Y BIENESTAR

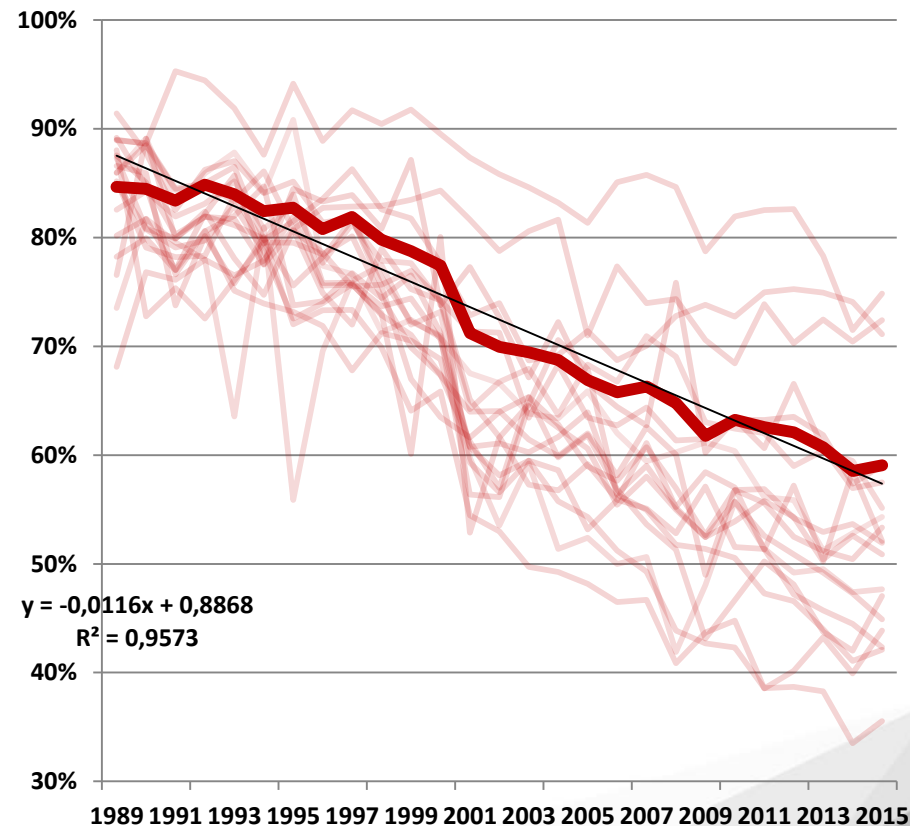
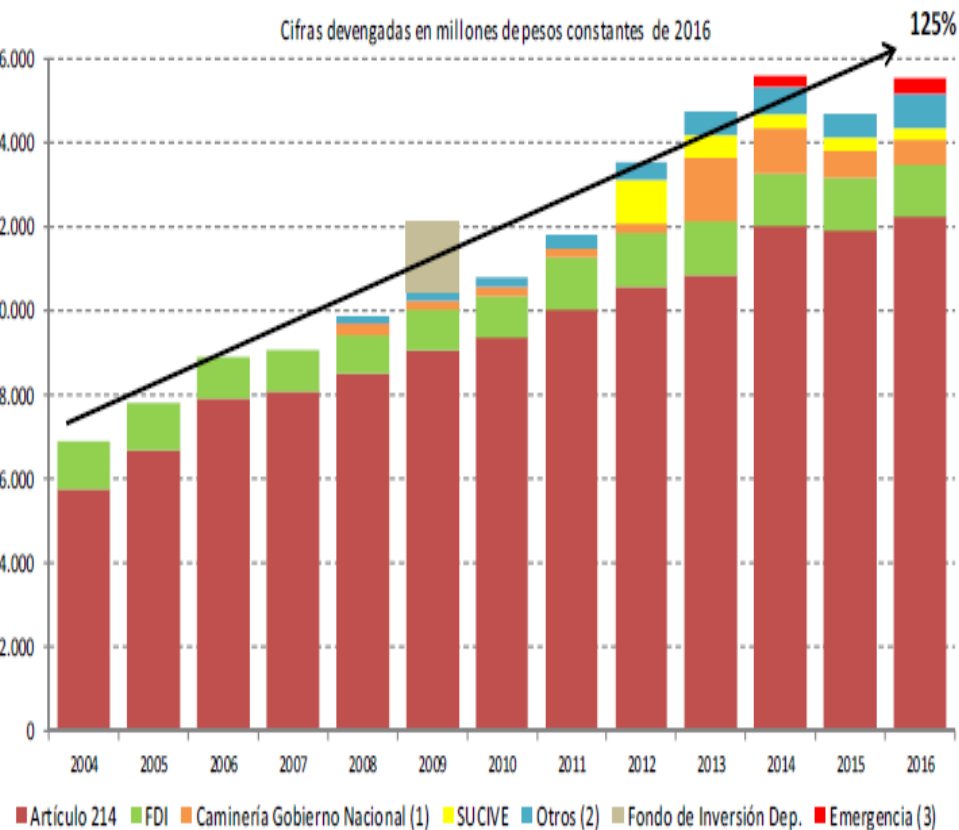
Artículo 50.- ... Asimismo, el Estado impulsará políticas de descentralización, de modo de promover el desarrollo regional y el bienestar general.

Artículo 214.- ... El Presupuesto Nacional se proyectará y aprobará con una estructura que contendrá:.... Los recursos y la estimación de su producido, así como el porcentaje que, sobre el monto total de recursos, corresponderá a los Gobiernos Departamentales.

Artículo 298.- La ley podrá: ... destinar al desarrollo del interior del país y a la ejecución de las políticas de descentralización, una alícuota de los tributos nacionales recaudados fuera del departamento de Montevideo. Con su producido se formará un fondo presupuestal, afectado al financiamiento de los programas y planes *(que proponga la Comisión Sectorial de Descentralización).*

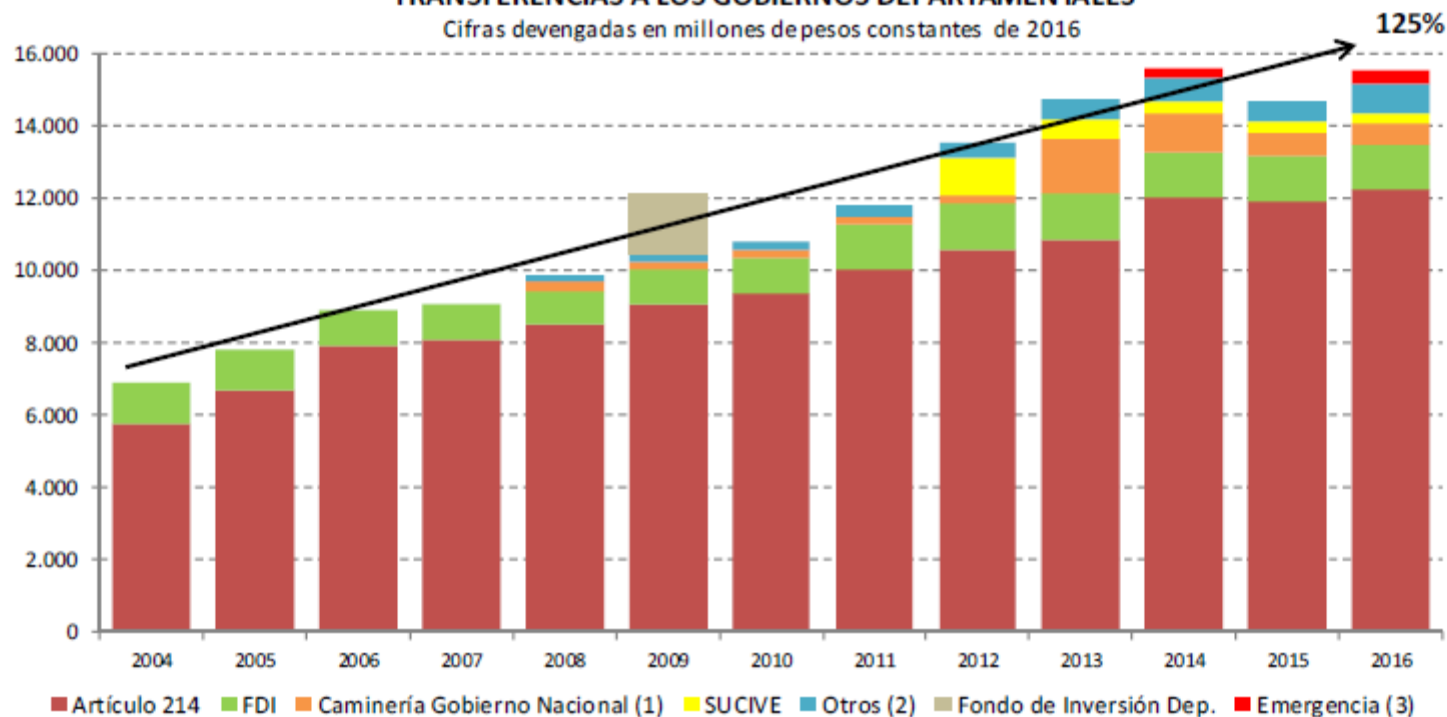
LAS TRANSFERENCIAS NACIONALES AUMENTAN Y LA RECAUDACION DE LOS GOBIERNOS SUBNACIONALES DECRECE

Cifras devengadas en millones de pesos constantes de 2016



TRANSFERENCIAS A LOS GOBIERNOS DEPARTAMENTALES

Cifras devengadas en millones de pesos constantes de 2016

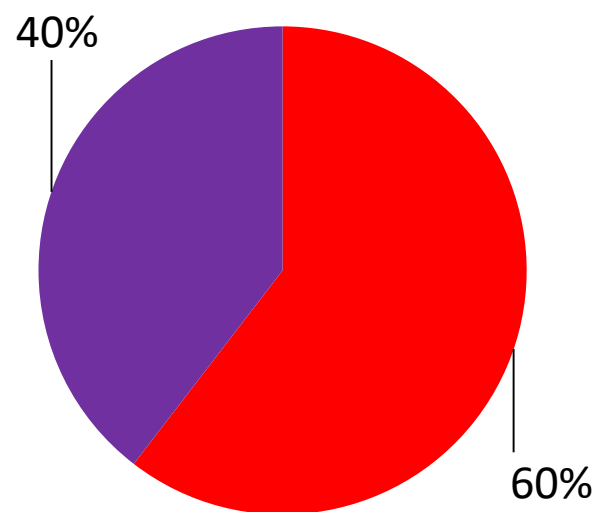
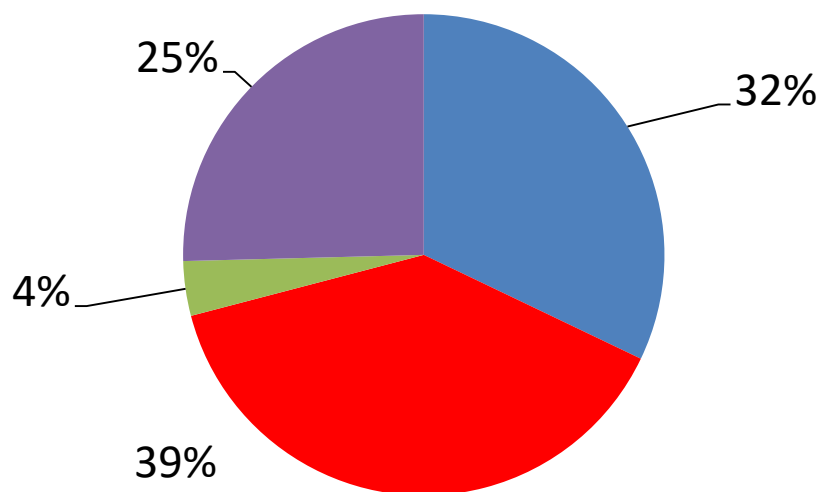


(1) Caminería incluye lo correspondiente al Impuesto al Patrimonio del sector agropecuario destinado a los Gobiernos Departamentales. Adicionalmente, esta partida se complementa con asignaciones para caminería propias de los Gobiernos Subnacionales, incluidas en la partida del artículo 214 de la Constitución.

(2) "Otros" incluye subsidio del alumbrado público, la partida para alcaldías y el Proyecto "Equidad Territorial".

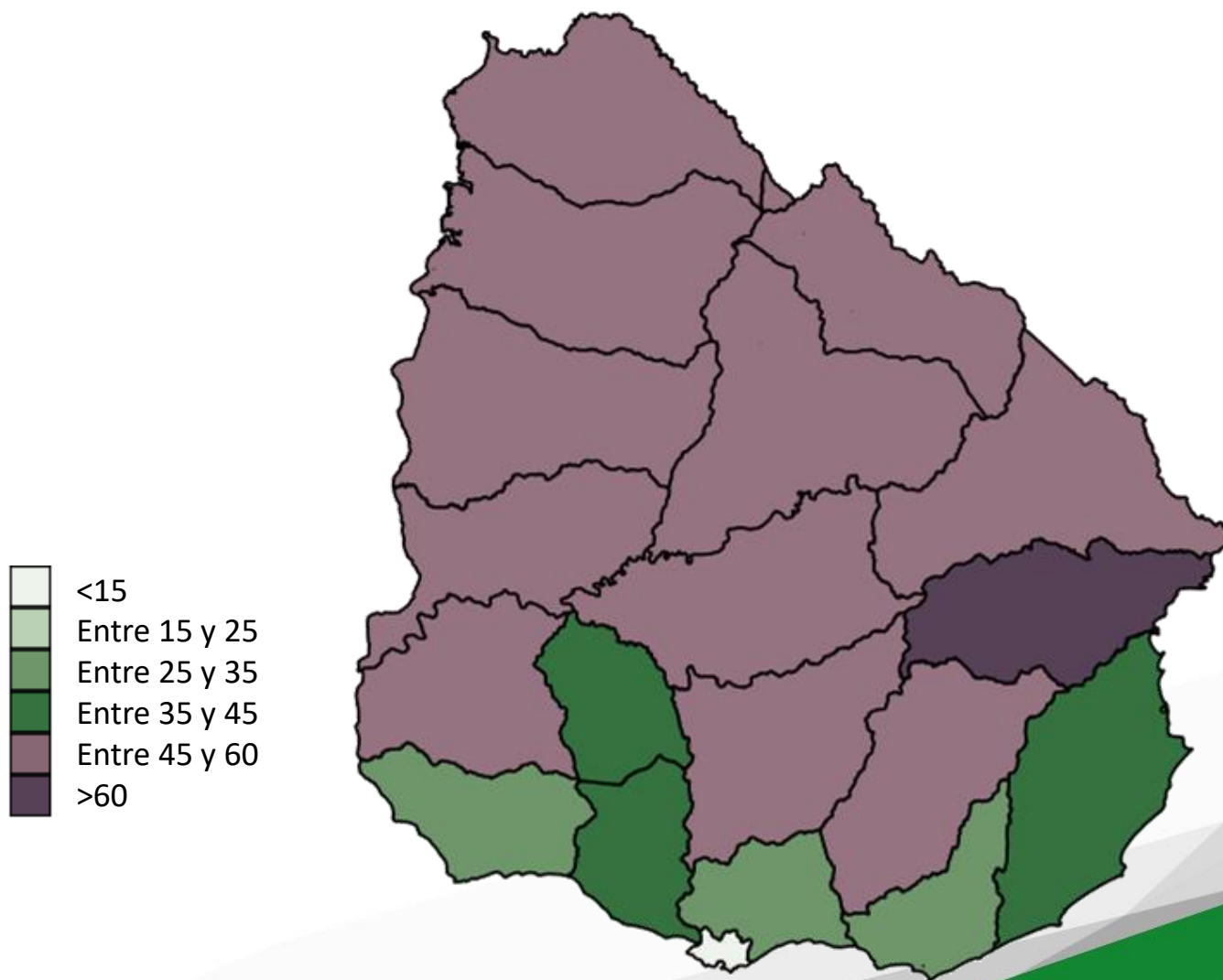
(3) Incluye partidas extraordinarias para atender la reparación de daños en la caminería provocados por las inundaciones de 2014, por 230 millones de pesos y de 2016, por 360 millones de pesos.

EXISTE UN FUERTE DESBALANCE VERTICAL :EL 40% DE LOS INGRESOS DE LOS GOBIERNOS DEPARTAMENTALES DEL INTERIOR DEL PAIS DEPENDE DE LAS TRANSFERENCIAS



■ Ingresos Propios MVD ■ Ingresos Propios Interior
■ Transferencias MVD ■ Transferencias Interior

LAS TRANSFERENCIAS NACIONALES SUPERAN EL 45% DE LOS INGRESOS EN 12 DEPARTAMENTOS



LOS GOBIERNOS DEPARTAMENTALES EJECUTAN ALREDEDOR DEL 20% DE LA INVERSION PUBLICA, Y LO HACEN MAYORMENTE EN EL AMBITO URBANO

AÑO	*Inversiones (pesos corrientes)	**Formación bruta de capital fijo sector público- BCU (pesos corrientes)	%
2006	2.666.166.582	17.319.121.273	15%
2007	3.936.946.914	23.045.042.159	17%
2008	4.807.160.762	30.816.131.135	16%
2009	6.076.272.863	36.085.050.525	17%
2010	5.441.730.304	35.801.626.373	15%
2011	6.496.499.783	33.544.203.724	19%
2012	7.559.428.236	39.990.264.185	19%
2013	9.785.971.477	49.634.288.897	20%
2014	11.253.170.169	64.821.443.567	17%
2015	10.803.366.351	66.426.337.883	16%
2016	11.858.266.839	71.157.046.507	17%

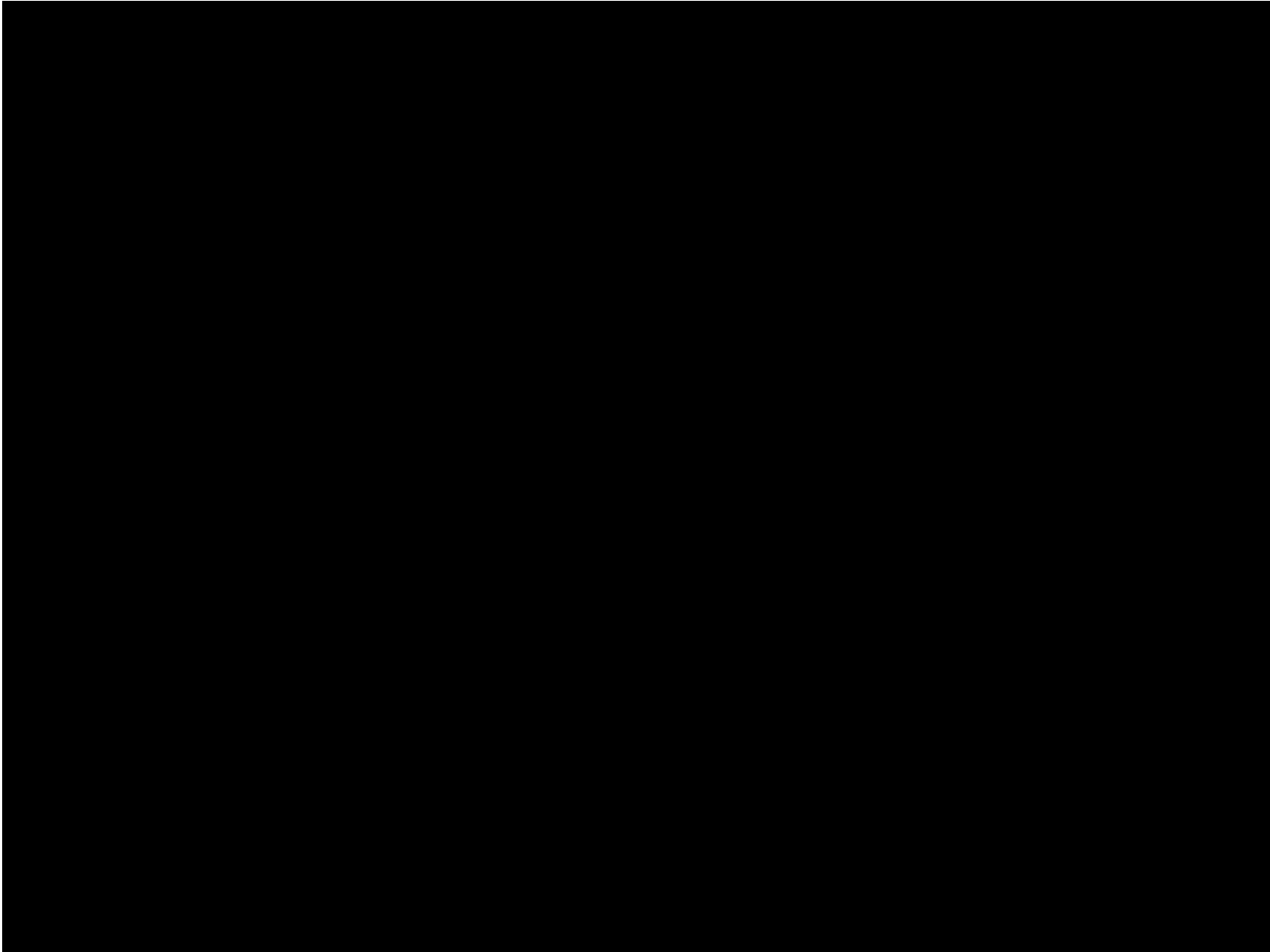
* Cifras de inversiones expuestas por los Gobiernos Departamentales en el resultado del ejercicio de las Rendiciones de Cuentas de cada año, por tipo de gasto.

Nota: Algunas Intendencias no registran remuneraciones como inversiones.

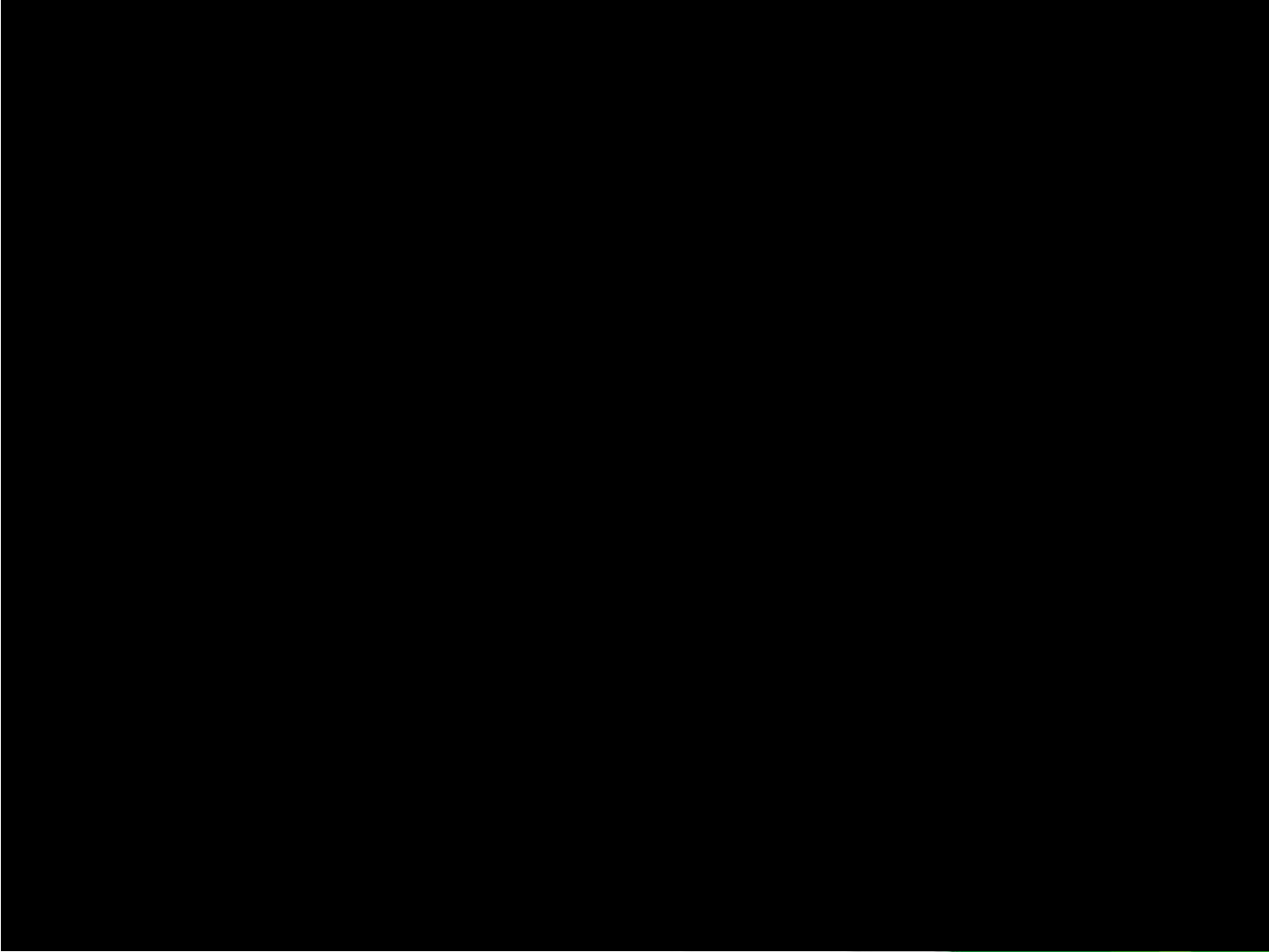
** Cifras del sector público expuestas por el BCU

<http://www.bcu.gub.uy/Estadisticas-e-Indicadores/Cuentas%20Nacionales/presentacion05a.htm>

Accesos a Artigas



Puentes Paso de los Botes




TRANSFERENCIAS NACIONALES A LOS GGDD 2016

(PESOS CORRIENTES)

Concepto	Pesos
Proyectos y Mantenimiento de Camineria Departamental	1.406.882.436
Proyecto de Desarrollo Gestión Subnacional	526.760.357
Fondo de Desarrollo del Interior	1.334.727.455
Subsidio al Alumbrado Público	438.098.071
Aportes a la Unificación de Patente de Rodados	366.830.811
Devolución Impuesto Ley 12.700 (semovientes)(estimado)	500.000.000
Apoyo a la financiación de los Municipios	438.000.000
Transferencias directas	10.914.107.713
Total	15.925.406.843

CONDICIONES DE LOS PROYECTOS

- CONTAR CON CUPO DE ASIGNACION PRESUPUESTAL
 - CONTAR CON EVALUACION SOCIO ECONÓMICA
(SISTEMA NACIONAL DE INVERSION PUBLICA)
 - RESPETAR EL PLAN DE ORDENAMIENTO DEPARTAMENTAL
 - CONTAR CON APP (SI CORRESPONDE)
 - SER APROBADO POR LA COMISION SECTORIAL DE DESCENTRALIZACION
O CONTAR CON NO OBJECCIÓN DEL BID
- 

Rambla de los Argentinos



Parque lineal Arroyo Miguelete



FRAY BENTOS 2000 EN RÍO NEGRO



Barrio Ceibal, Salto



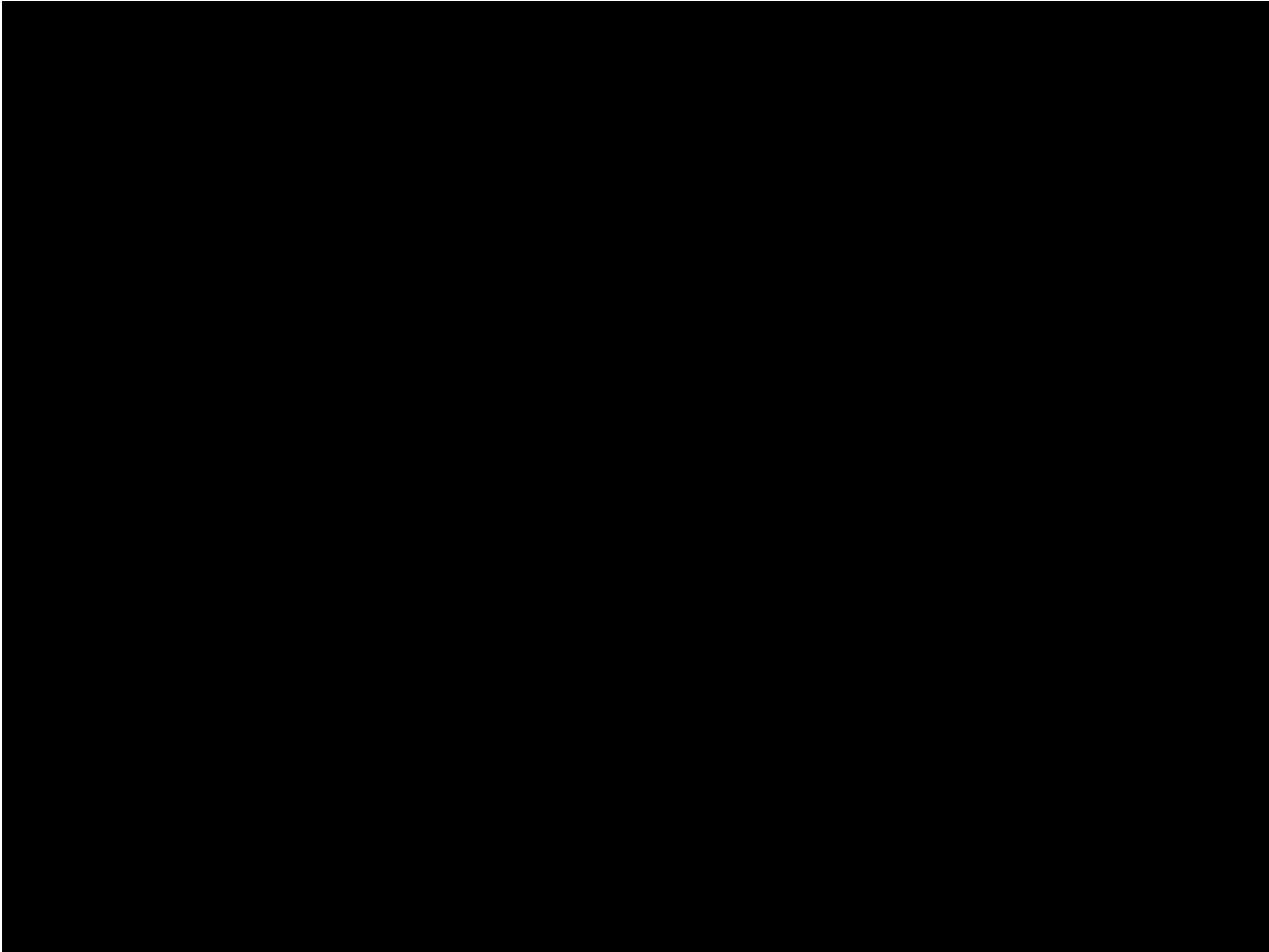
Accesos a ciudad de Libertad



OPP y Municipio de La Paloma acuerdan la realización de estudios de pre-inversión para pluviales Barrio Parque



Barrio 33 Orientales, Rivera



CATEGORIZACIÓN POR TIPOS DE PROYECTOS

Consolidación Urbana



Viales



Acondicionamiento de Espacios Públicos



Equipamiento Deportivo

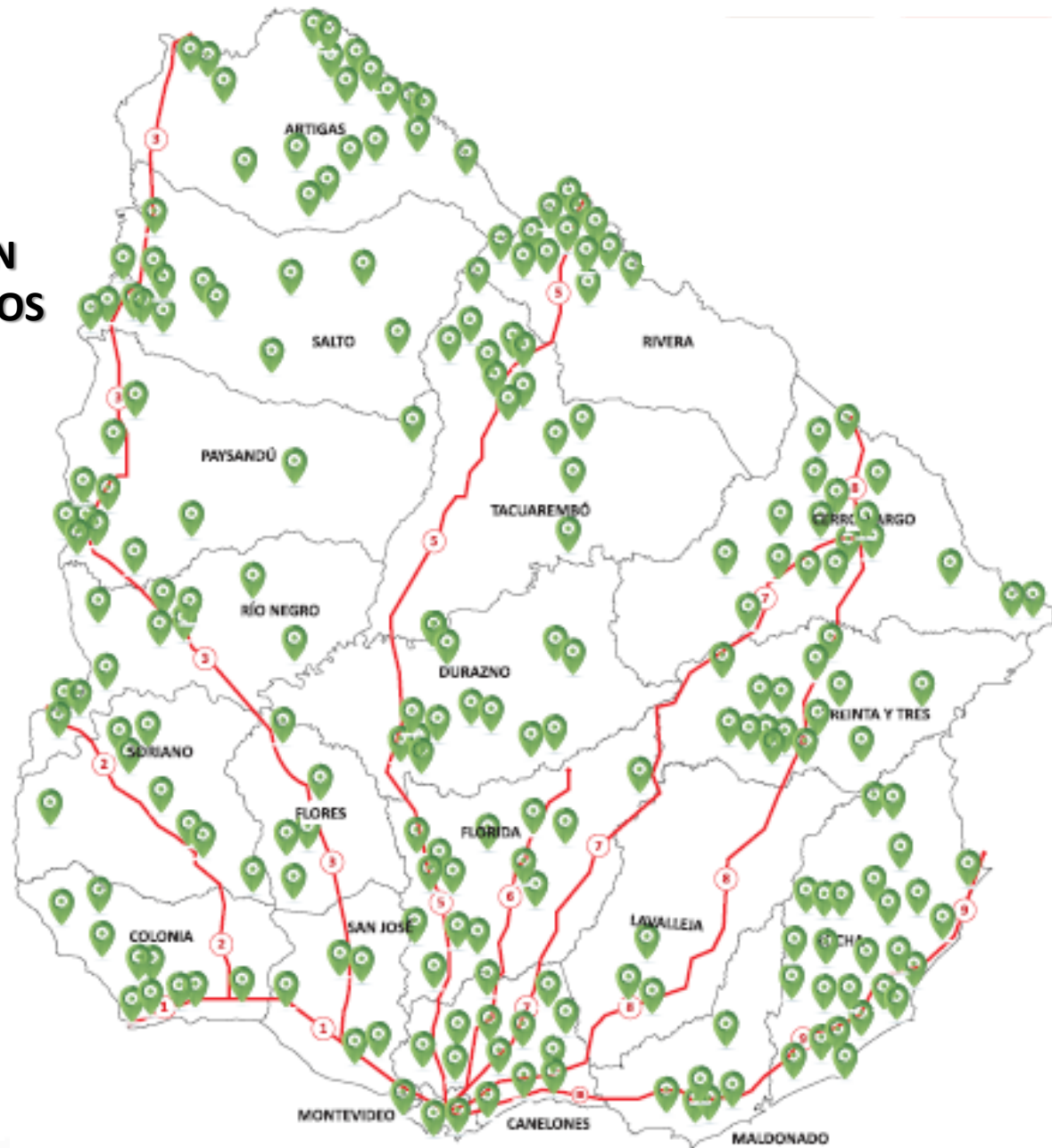


Mejora Ambiental



FINANCIADAS POR DISTINTOS PROGRAMAS EN 2016 TUVIERON EJECUCION 224 OBRAS Y PROYECTOS

	MILLONES DE PESOS
FONDO DE DESARROLLO DEL INTERIOR	1.275
PROGRAMA DE DESARROLLO Y GESTION SUBNACIONAL	641
URUGUAY MAS CERCA	24
URUGUAY INTEGRA	91
ELECTRIFICACION RURAL	72
	2.102



WWW. MIRADORCIUDADANO.OPP.GUB.UY

File Edit View History Bookmarks Tools Help

Inicio OPP - Mirador Ciudadano

www.miradorciudadano.opp.gub.uy/SigesVisualizador/faces/inicio.xhtml 80% Search

PRESIDENCIA
OFICINA DE PLANEAMIENTO
Y PRESUPUESTO

OPP - Mirador Ciudadano

QUÉ ES EL MIRADOR CIUDADANO COMO USAR EL MIRADOR CIUDADANO CONTACTO

Map Satellite

Córdoba Búsqueda avanzada

Google


Map data ©2017 Google Terms of Use

Categorías: Educativa, Energética, Obras Sanitarias, Salud, Seguridad, Social, Tecnológica, Transporte Aéreo, Transporte Marítimo, Transporte Terrestre, Urbana, Varios, Viviendas

Proyectos en Uruguay

Elementos Filtrados 575 | Cantidad total publicados 575

Ordenar por Fecha Actualización



Mejoramiento urbano y ambiental del Barrio Ceibal de la ciudad de Salto

El proyecto consiste en la construcción de colectores pluviales, complementando y ampliando la red existente con su correspondiente red de elementos de cap...


Visitas: 299 | Última actualización: 24/10/2017

Descentralización e Inversión Pública

Presupuesto: \$ 130.831.668

Período: 17/08/2016 - 16/02/2018

Avance: 60%



Recuperación y construcción de pavimentos urbanos en la localidad de La Macana

El proyecto consta del estabilizado con cemento portland y posterior tratamiento bituminoso simple en una longitud de 7,2 kms, también el recargo, conforma...

Visitas: 299 | Última actualización: 24/10/2017

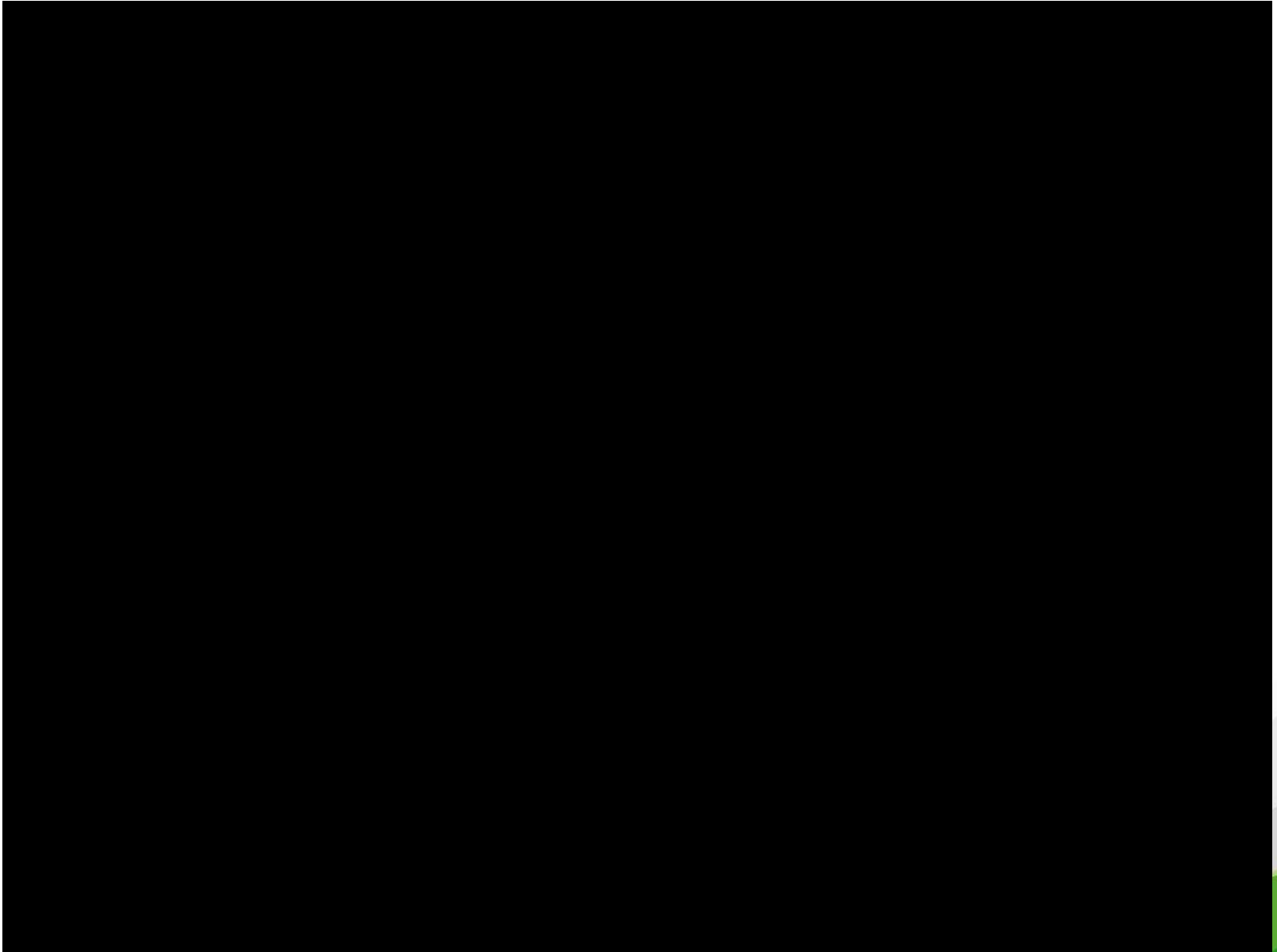
Descentralización e Inversión Pública

Presupuesto: \$ 29.060.040

Período: 01/08/2016 - 30/12/2017

ES 07:03 p.m. 24/10/2017

Barrio Sur, Dolores





MUCHAS GRACIAS

