

# Estrategia Nacional de Acceso a Suelo Urbano - ENASU

Construyendo un hábitat rural sostenible

# Estrategia Nacional de Acceso a Suelo Urbano - ENASU

m i s i ó n

**Contribuir en la construcción de un hábitat sostenible para la población que vive y/o trabaja en el medio rural, en el marco de las políticas de desarrollo integral (productivo, social, ambiental, territorial) del quinquenio.**

# Estrategia Nacional de Acceso a Suelo Urbano - ENASU

## introducción

### premisas ENASU / nueva modalidad PIPL-MEVIR

- 1. Esta estrategia planteada apunta a poner en juego todos aquellos predios e inmuebles que estén adecuadamente localizados y dotados de las infraestructuras y servicios, situados en áreas de ciudad que incluyan o no construcciones y que hayan sido planificadas y priorizadas para el desarrollo urbano residencial.*
- 2. El acceso al suelo urbano es un primer paso para el acceso a la vivienda y a un hábitat digno, hacia el libre ejercicio del derecho a la ciudad.*
- 3. Si bien existen excepciones, en la mayoría de las ciudades del Uruguay se registra una tendencia a la expansión de las áreas urbanizadas, en tanto la población no crece de manera significativa (o incluso en algunos casos decrece), reconociéndose a la vez, un crecimiento constante del número de hogares y una disminución de su tamaño.*

# Estrategia Nacional de Acceso a Suelo Urbano - ENASU

## Plan quinquenal 2016 - 2020

*nueva modalidad de intervención*

# Estrategia Nacional de Acceso a Suelo Urbano - ENASU

## Plan quinquenal 2016 - 2020 *nueva modalidad de intervención*

### señales para la transformación

1. La vivienda es un factor insuficiente para evitar la migración del campo.
2. Mejora la calidad de vida pero no parece alterar la situación de pobreza en otros aspectos.
- 3. El suelo como problema.**
4. La dimensión ambiental.
5. Cambios demográficos - nuevos arreglos familiares
6. El territorio como una unidad compleja de abordaje.
7. El proyecto de vida comunitario (desarrollo local) como problema



# Estrategia Nacional de Acceso a Suelo Urbano - ENASU

## Plan quinquenal 2016 - 2020

*nueva modalidad de intervención*

**compromiso asumido**

déficit existente  
cuantitativo (21%)  
cualitativo (79%)

**familias a atender**

con déficit cuantitativo **3000 (38%)**

con déficit cualitativo **5000 (62%)**

# Estrategia Nacional de Acceso a Suelo Urbano - ENASU

## Plan quinquenal 2016 - 2020

*nueva modalidad de intervención*

### FUNDAMENTOS

- CUMPLIMIENTO DE LA MISIÓN DE MEVIR
- ACCESO A LA VIVIENDA COMO UN DERECHO
  - CAMBIOS EN EL CONTEXTO  
*INTERNOS / EXTERNOS*
- MEVIR ES EFICAZ EN DAR RESPUESTAS EN EL MEDIO RURAL
- **INTERVENCIÓN EN EL TERRITORIO DE MANERA INTEGRAL**  
*TERRITORIO / POBREZA / DÉFICIT / INTERINSTITUCIONALIDAD*

# Estrategia Nacional de Acceso a Suelo Urbano - ENASU

## Plan quinquenal 2016 - 2020 *nueva modalidad de intervención*

### PLANES INTEGRALES de PROYECTOS LOCALES [P I P L]

Trabajar en modalidad de Planes Integrales de Proyectos Locales, interviniendo de manera planificada y coordinada con otros actores del territorio, para lograr soluciones integrales a las complejas situaciones que se presentan en el territorio.

Las intervenciones se priorizan a partir de la combinación de los datos de déficit y pobreza rural, contextualizados en el territorio y en el conjunto de las políticas públicas para el medio rural.



# Estrategia Nacional de Acceso a Suelo Urbano - ENASU

## Plan quinquenal 2016 - 2020

*nueva modalidad de intervención*

En un área territorial se  
Ejecutan soluciones en  
materia de:  
**VIVIENDA**  
nueva y reparaciones  
**UNIDAD PRODUCTIVA**  
**-INFRAESTRUCTURA**  
Saneamiento, agua,  
electricidad  
**-EQUIPAMIENTO**  
salud, educación, etc  
Para diferentes grupos  
de población adscriptos  
en una realidad **LOCAL**.

Cada Plan Integral  
consta  
de varios Proyectos  
Locales que brindarán  
soluciones integrales a  
las distintas necesidades  
en una zona  
definida.

# Estrategia Nacional de Acceso a Suelo Urbano - ENASU

## Plan quinquenal 2016 - 2020

*nueva modalidad de intervención*

*LINEAMIENTOS ESTRATÉGICOS*

**CRECIMIENTO PLANIFICADO DE LOS CENTROS POBLADOS**

**INCLUSIÓN SOCIAL**

**PARTICIPACIÓN Y EMPODERAMIENTO**

**INNOVACIÓN CONSTRUCTIVA**

**SOSTENIBILIDAD AMBIENTAL**

# Estrategia Nacional de Acceso a Suelo Urbano - ENASU

## Plan quinquenal 2016 - 2020

*nueva modalidad de intervención*

### LINEAMIENTOS ESTRATÉGICOS

#### CRECIMIENTO PLANIFICADO DE LOS CENTROS POBLADOS

1. Vivienda nueva (Núcleos de vivienda/urbana/rural)
2. Mejoramiento del stock (reacondicionamiento de viviendas de MEVIR y no MEVIR, electrificación, acceso a agua potable, saneamiento)
3. Infraestructura Productiva
4. Infraestructura comunitaria (policlínica, CAIF, escuelas, liceos, etc.) mediante convenios
5. Soluciones habitacionales transitorias (alquiler, comodatos).
6. Articulación con otras instituciones (MIDES, BPS, etc.)

# Estrategia Nacional de Acceso a Suelo Urbano - ENASU

## *ejes programáticos*

### 1. OPTIMIZACIÓN Y SUSTENTABILIDAD EN EL USO DEL SUELO URBANO

1. Reserva de suelo para VIS – Villa Rodríguez, San José.
2. Mayores aprovechamientos.
3. Transferencia de derechos territoriales.
4. Derecho de superficie.

# Estrategia Nacional de Acceso a Suelo Urbano - ENASU

## *ejes programáticos*

### 2. ADQUISICIÓN PÚBLICA DE SUELO URBANO

1. Licitación. “llamado a interesados en vender tierra urbana/suburbana a MEVIR”.
2. Expropiación. Curtina, Tacuarembó / Egaña, Soriano.
3. Acuerdo con gobiernos departamentales, Entes Autónomos y Servicios Descentralizados para la adquisición de inmuebles. Vichadero, Rivera.
4. Adquisición de inmuebles por dación de pago.
5. Derecho de preferencia.



# Estrategia Nacional de Acceso a Suelo Urbano - ENASU

## *ejes programáticos*

### 3. GESTIÓN Y DISPOSICIÓN DEL SUELO URBANO PUBLICO

1. Inventario de inmuebles CIVIS.
2. Adjudicación de inmuebles desde DINAVI.

# Estrategia Nacional de Acceso a Suelo Urbano - ENASU

## Plan quinquenal 2016 - 2020 *nueva modalidad de intervención*

### FASES (o etapas) de implantación de los P I P L:

La intervención P I P L se concreta en un listado de proyectos locales. Para la profundización operativa del objetivo / fundamento de la propuesta P I P L: *“optimizar las modalidades de intervención de MEVIR en pos de mejorar la calidad de vida de la población rural, interviniendo en el territorio de manera planificada y coordinada, tanto a nivel interno como externo, generando acuerdos con otras instituciones para lograr soluciones integrales a las complejas situaciones que se presentan en el territorio”, proponemos diseñar una implementación en tres fases: propuesta base, propuesta máxima y propuesta mínima.*

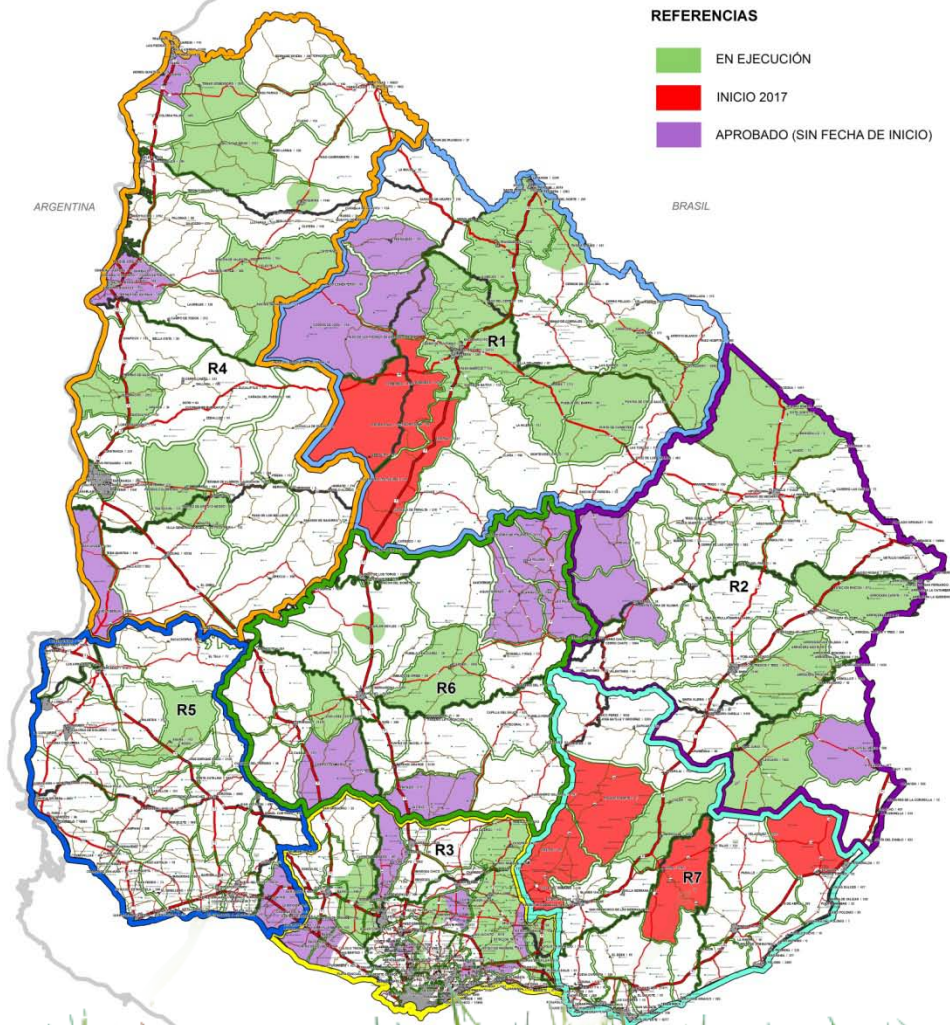
# PLANES INTEGRALES DE PROYECTOS LOCALES



EN EJECUCIÓN, INICIADOS EN 2017 Y APROBADOS

## REFERENCIAS

-  EN EJECUCIÓN
-  INICIO 2017
-  APROBADO (SIN FECHA DE INICIO)



**MEVIR**  
Dr. Alberto Gallinal Heber





**MEVIR**  
Dr. Alberto Gallinal Heber

BASE

MÍNIMO

MÁXIMO

MEVIR

cada programa se transforma  
en un Proyecto Local Integral

Proyecto regional MEVIR  
integrado [PR] MEVIR

OTROS

información necesidades  
"convenios" simultáneos a  
interv. MEVIR

[PR] MEVIR  
coordinado con otros actores

[PR] MEVIR  
*como parte de un proyecto de  
Desarrollo y OT mayor*

aplicación inmediata para  
todos los programas a  
aprobar  
modalidad de proyectos  
integrales pilotos hechos en  
supervisión de proyectos

OBJETIVO QUINQUENAL  
2015/2019

*construcción con intendencias  
desde asunción nuevas  
administraciones*

OBRAS 2016/2017  
fuera de los PIPL

OBRAS 2016/2019  
DENTRO de los PIPL

diseñar con una intendencia  
un *PILOTO* 2017 a aplicar  
2018/2020