



Ciudades Sostenibles

UNA ESTRATEGIA PARA CIUDADES SOSTENIBLES

Diciembre 11 | 2019



Guía conceptual metodológica y operativa para la elaboración de Instrumentos de Ordenamiento Territorial

Silvina Papagno
Consultoría PNUD
2019



“La integración del enfoque de adaptación en ciudades, infraestructura y planificación local en Uruguay”

Objetivo: contribuir a la elaboración y publicación de la Guía para la elaboración de Instrumentos de ordenamiento territorial con consideraciones de adaptación al cambio climático y sostenibilidad

Brindar apoyo a los gobiernos para el diseño de sus instrumentos de ordenamiento territorial incorporando

- ✓ temas vinculados a la sustentabilidad y temas emergentes
- ✓ contenidos acordes a los lineamientos estratégicos nacionales
- ✓ herramientas metodológicas para todo el proceso de OT.
- ✓ un formato accesible y dinámico

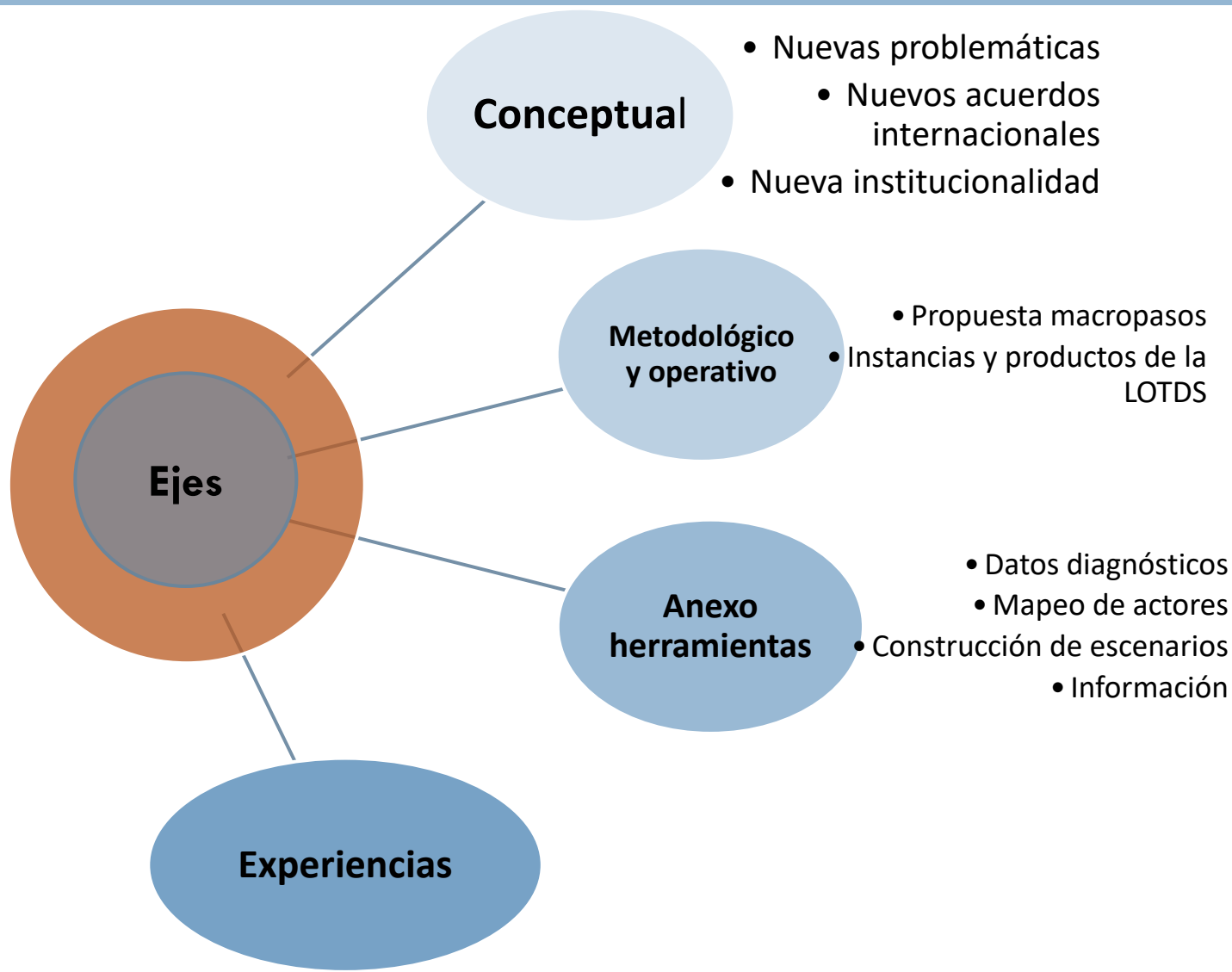
Guías y protocolos para la elaboración de instrumentos de ordenamiento territorial V. I (2013) y V.II (2014)



V.I Aspectos conceptuales y metodológicos, orientaciones para Directrices Departamentales, para Planes Locales y Categorización del suelo

V.II Orientaciones Programas de actuación integrada, participación, indicadores y sistematización de información

Contenido nueva Guía



4- Propuesta metodológica

Comunicación de Inicio

Puesta de manifiesto

Aprobación previa Intendente
Audiencia Pública
Aprobación Junta Departamental
Promulgación

Preparación y focalización

Delimitación espacial,
temporal y temática
Conformación de equipos
Construcción de
capacidades locales
Estrategia de
sensibilización y
comunicación
Evaluación Ambiental
Estratégica

Diagnóstico Territorial

Caracterización y análisis
multidimensional de la
dinámica de los procesos
de transformación
territorial,
Análisis de tendencias
Línea de base de
indicadores territoriales
Evaluación Ambiental
Estratégica

Planificación

Construcción de
escenarios
Del Modelo Territorial
Actual al Modelo
Territorial Deseado
Planes-Programas y
Proyectos
Medidas de adaptación
Evaluación Ambiental
Estratégica

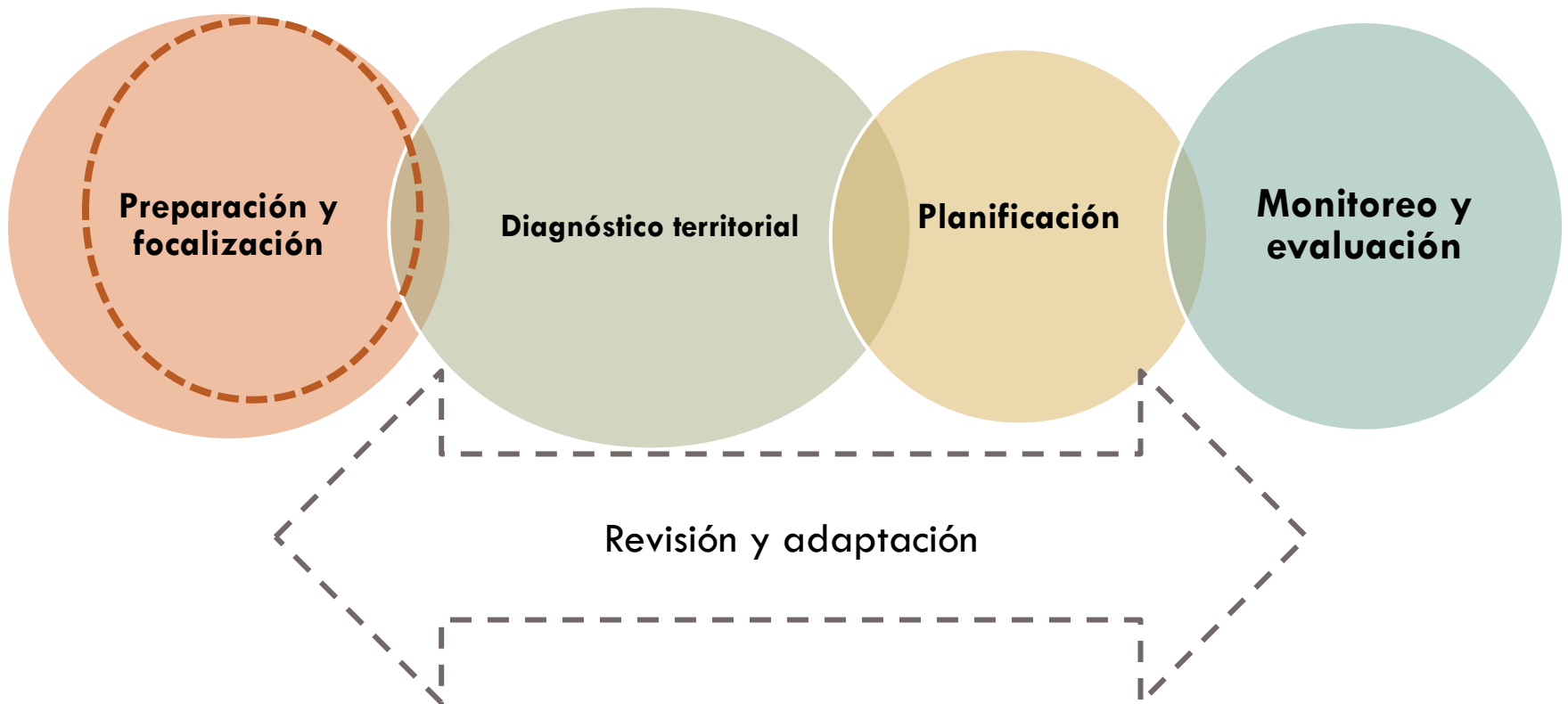
Monitoreo y Evaluación

Sistema de indicadores
Evaluación Ambiental
Estratégica

Revisión y adaptación

Propuesta metodológica

1





The diagram illustrates the 'Preparación y focalización' phase. It features a large, light blue arrow pointing to the right, which serves as a background for the central content. A horizontal bar at the top consists of an orange segment on the left and a blue segment on the right. A light blue square is positioned to the left of the central text box. At the bottom, a long, double-headed orange arrow spans the width of the diagram, with the text 'Revisión y adaptación' centered within it. The central text box is olive green with rounded corners and contains the following text:

Preparación y focalización

Delimitación espacial,
temporal y temática

Conformación de equipos

Construcción de
capacidades locales

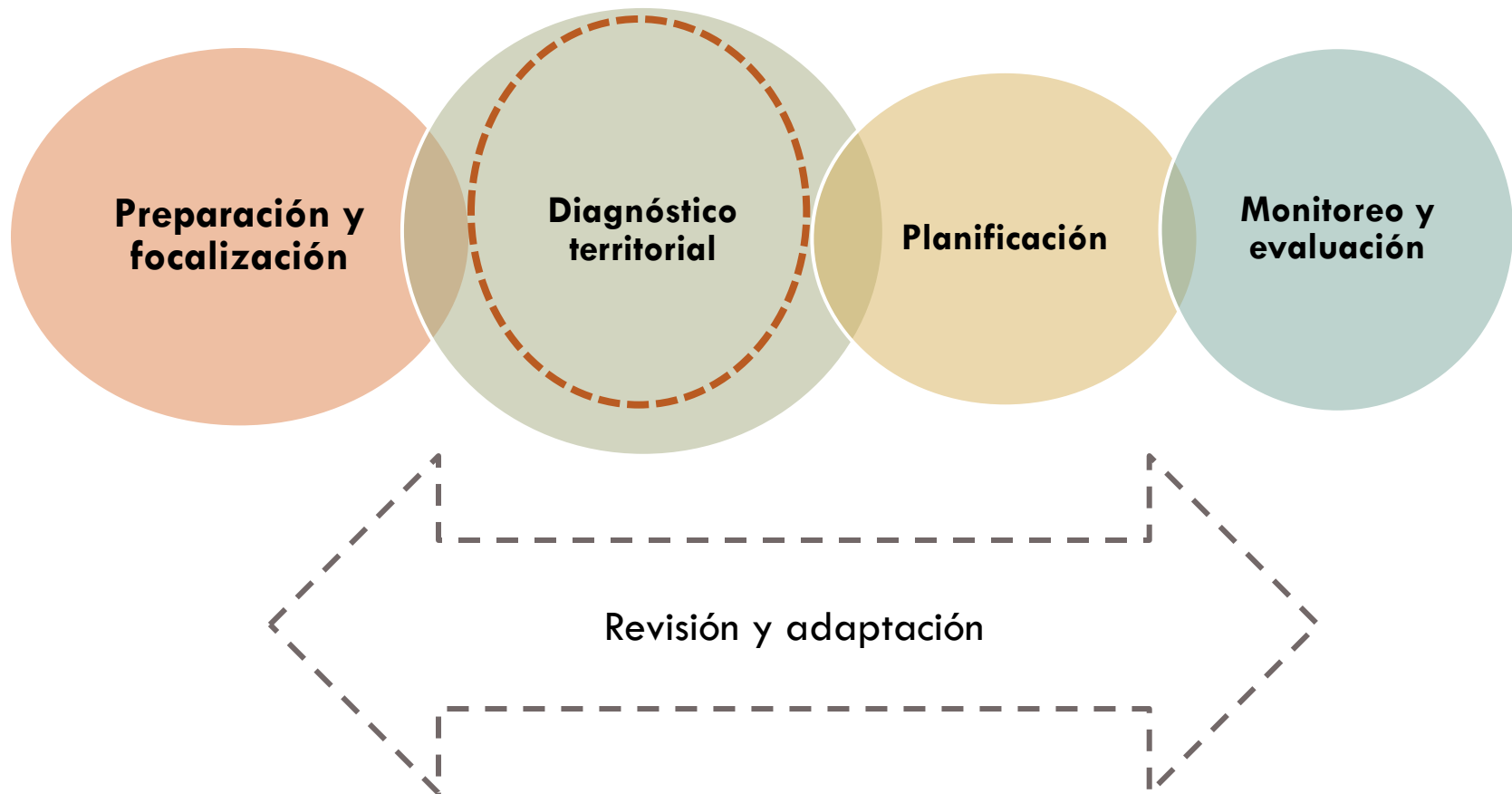
Estrategia de
sensibilización y
comunicación

Evaluación Ambiental
Estratégica

Revisión y adaptación

Propuesta metodológica

2



Diagnóstico Territorial

Caracterización y análisis
multidimensional de la
dinámica de los procesos
de transformación
territorial,

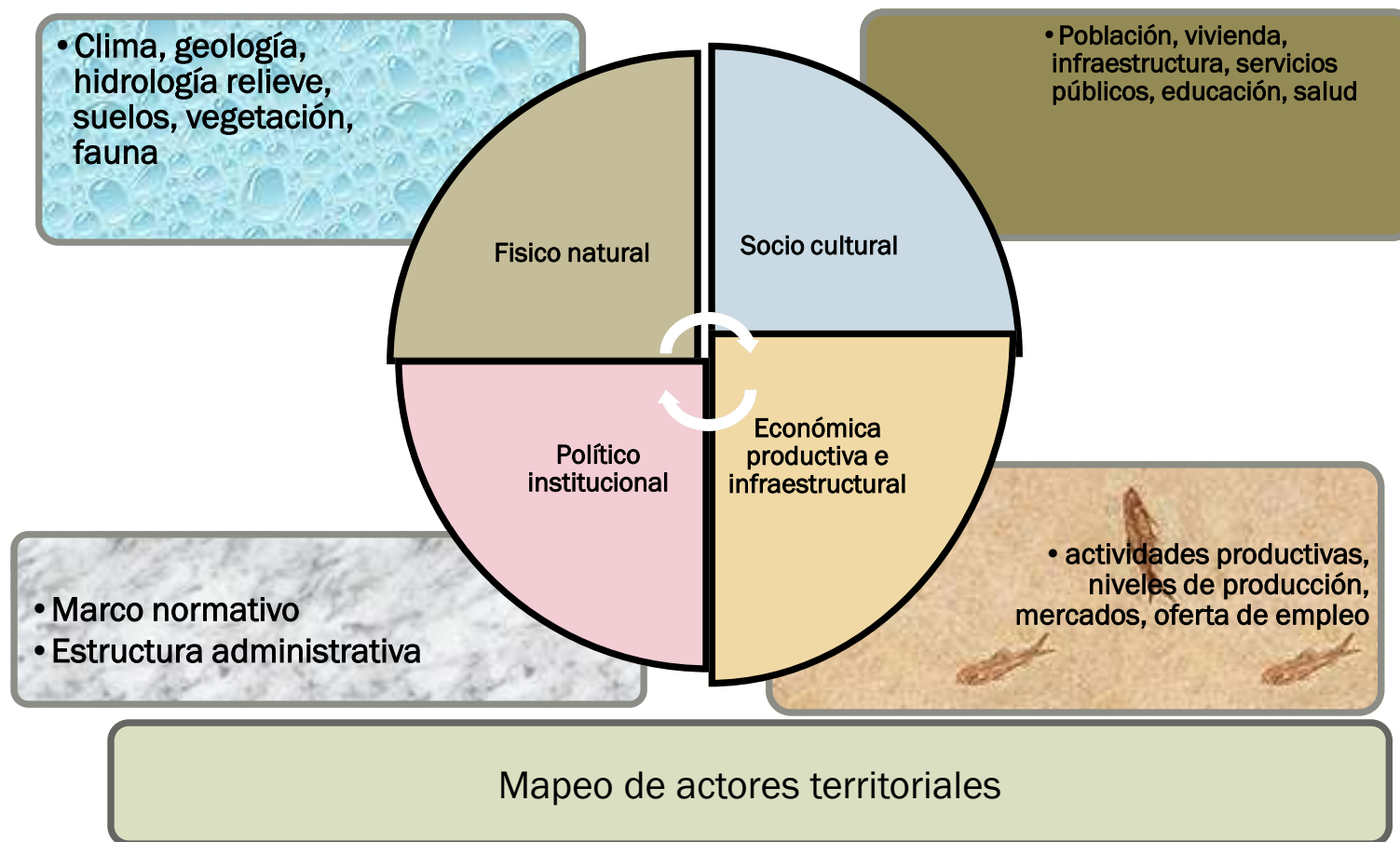
Análisis de tendencias

Línea de base de
indicadores territoriales

Evaluación Ambiental
Estratégica

Revisión y adaptación

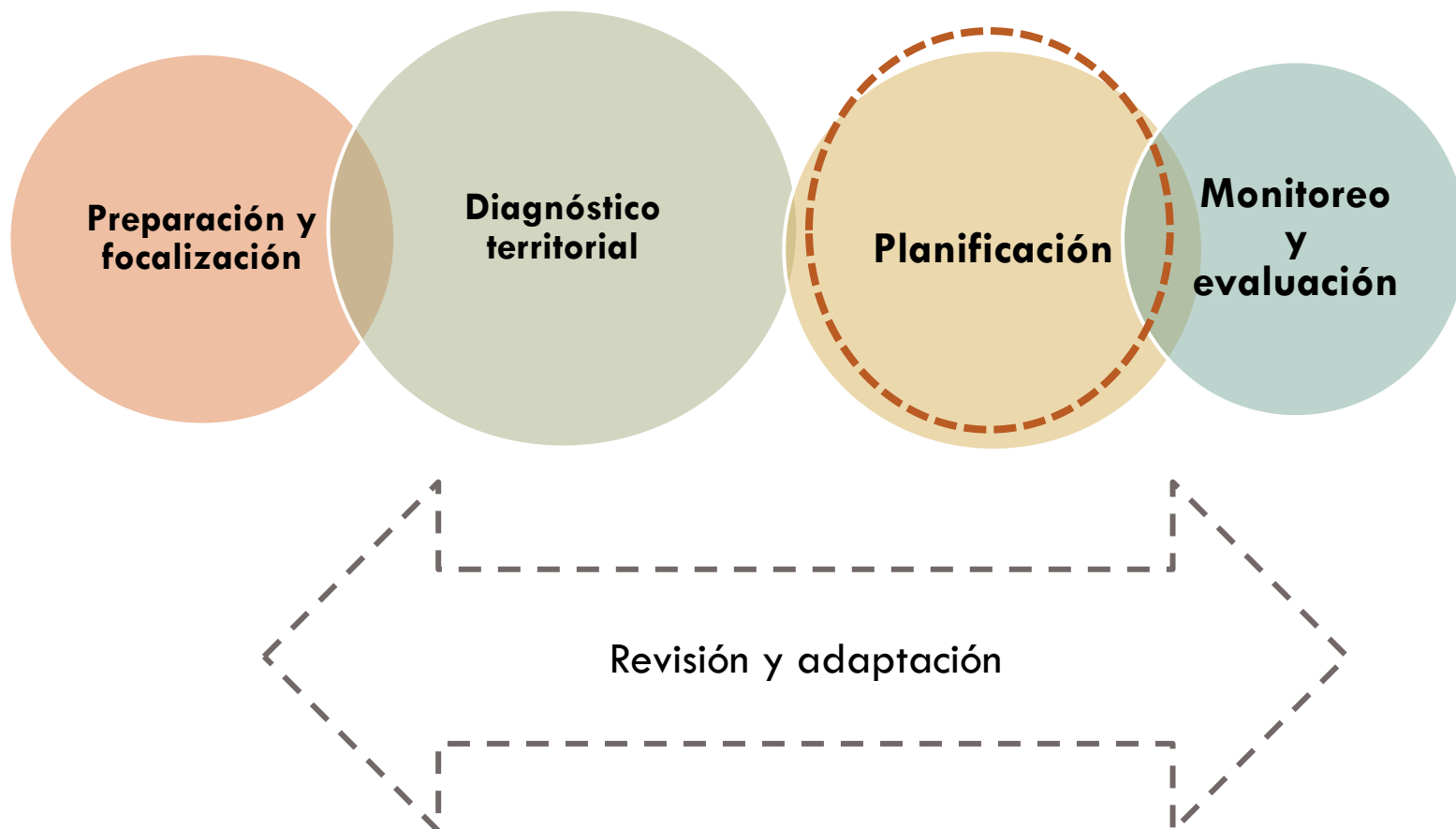
Diagnóstico multidimensional



Construcción línea de base indicadores

Propuesta metodológica

3



Planificación

Construcción de escenarios
Del Modelo Territorial
Actual al Modelo Territorial
Deseado

Planes-Programas y
Proyectos

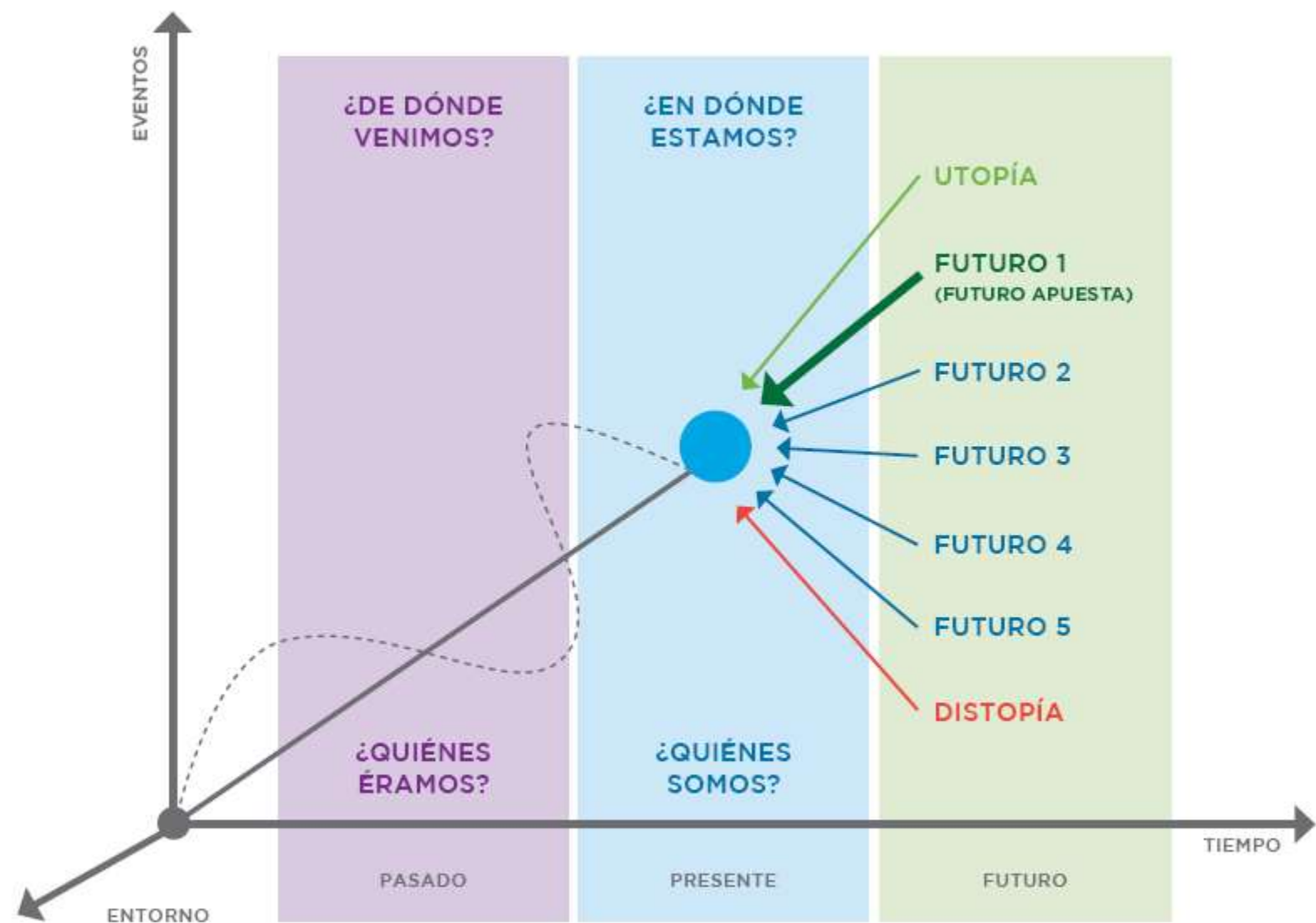
Medidas de adaptación

Evaluación Ambiental
Estratégica

Revisión y adaptación

Planificación y prospectiva

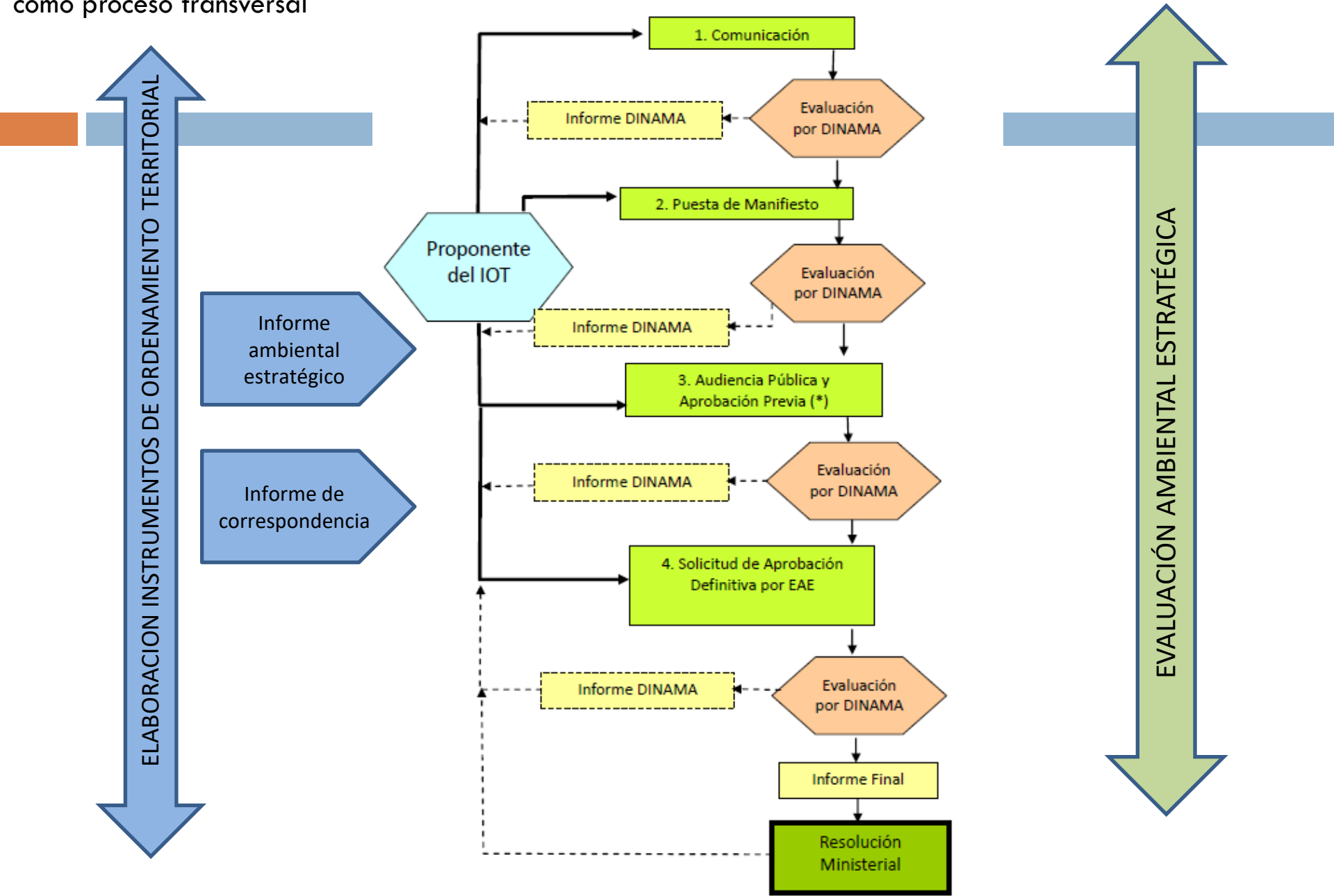
Construcción de escenarios



Aspectos a considerar en la etapa de planificación del territorio incorporando el componente de la sostenibilidad y la adaptación al cambio climático

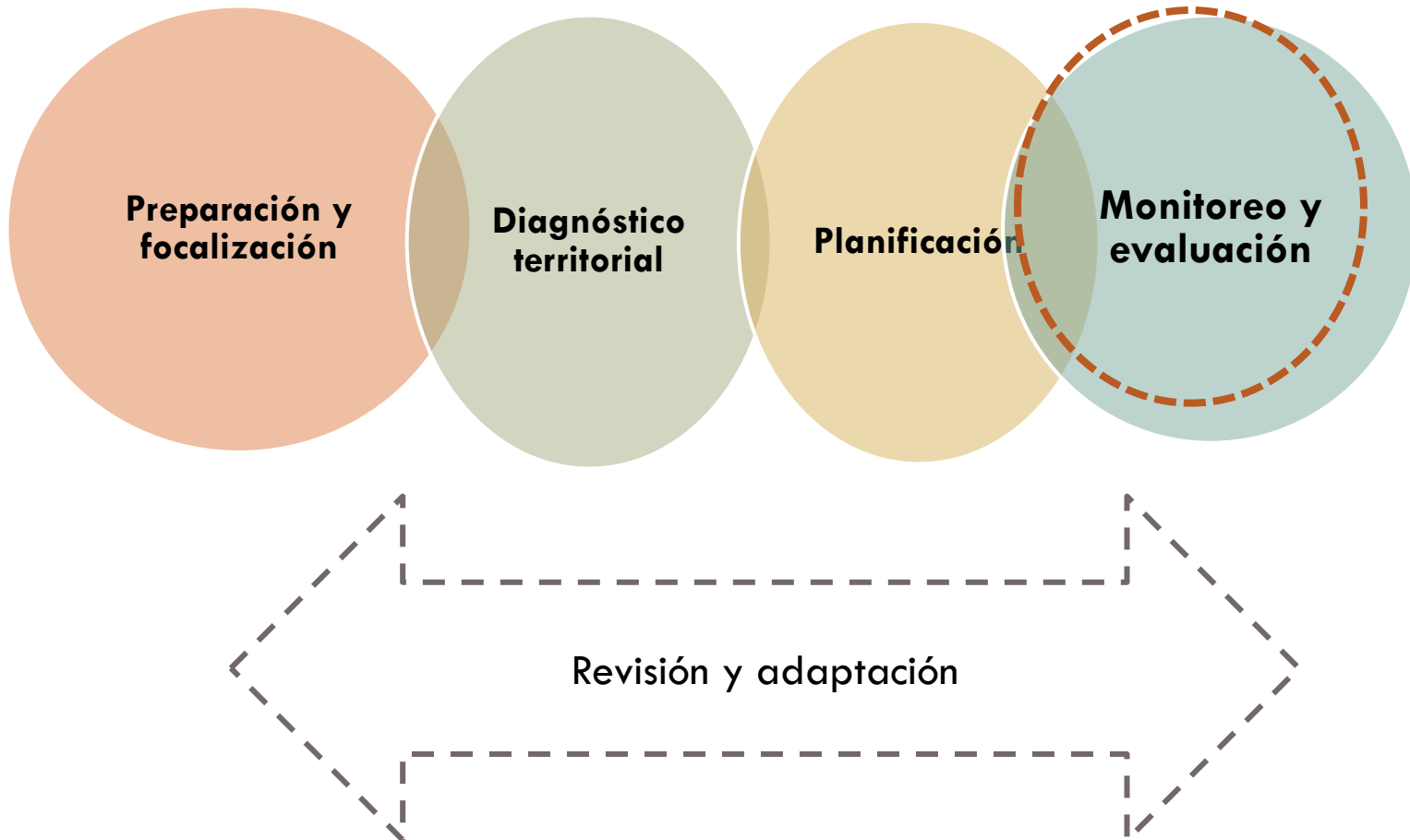
PROBLEMÁTICA	TIPO DE MEDIDA
Sub utilización de infraestructura. Segregación socio espacial	Aplicación de herramientas de gestión del suelo: mayor aprovechamiento, contribución por mejoras, sanción por incumplimiento de normativa urbanística y de planificación, expropiación por incumplimiento de deberes territoriales, estímulos, control territorial, etc. (democratización de los deberes y derechos urbanos de los ciudadanos).
Inundaciones, sequías, granizo	Sistemas de alerta temprana. Mapas de riesgo
Siniestralidad vial. Contaminación por emisión CO2	Jerarquización de vías de tránsito: pesado, de pasajeros, peatonales, bicisendas.
Efecto «islas de calor»	Promover en las plantas urbanas sistemas de humedales e infraestructura verde
Baja participación de la ciudadanía. Conflicto por incompatibilidades de uso del territorio	Generación de instancias de sensibilización y capacitación. Creación de espacios de diálogo y articulación

EVALUACIÓN AMBIENTAL ESTRATÉGICA
como proceso transversal



Propuesta metodológica

4





The diagram illustrates a process flow. At the top, there is a horizontal bar with an orange segment on the left and a blue segment on the right. Below this, a light blue rectangle is positioned on the left. To its right is a larger, rounded olive-green rectangle containing the text 'Monitoreo y Evaluación', 'Sistema de indicadores', 'Evaluación Ambiental', and 'Estratégica'. A large, light blue arrow points from this rectangle towards the right edge of the slide. At the bottom, a wide, light brown double-headed arrow spans the width of the slide, with the text 'Revisión y adaptación' centered within it.

Monitoreo y Evaluación

Sistema de indicadores

Evaluación Ambiental
Estratégica

Revisión y adaptación

Anexo I Ficha para recolección de datos diagnóstico

- Se presentan una serie de **preguntas orientadoras** para realizar el diagnóstico territorial.
- Apunta a relevar al territorio en su carácter **multidimensional, complejo e histórico**.
- Las **técnicas para la recolección de datos** pueden ser relevamiento de información secundaria (informes oficiales, análisis documental, información estadística, talleres, entrevistas).
- Es importante incluir en esta etapa el **mapeo de actores territoriales**.

Anexo II Modelo de Ficha para caracterización actores territoriales

Nombre del actor	Tipo de actor (estatal/gubernamental-privado-CyT, ONG)	¿Cómo es el interés del actor respecto a las acciones del departament o/ gobierno local?) (a favor/indiferente/en contra) ver 1	¿Cuál es la influencia que tiene el actor respecto a las acciones del departament o/ gobierno local?) alto/medio/bajo ver 2	¿Cómo es el vínculo del actor con el departament o/gobierno local? (de cooperación/conflicto/no hay vínculo)*	¿Cuál es el conflicto identificado?	Describe las características e impacto del conflicto Ej: resistencia a la instalación de actividades productivas) ver 3	¿Cuáles son sus causas? ver 4	¿Cuáles son las consecuencias actuales o potenciales?	¿Existen otros actores involucrados? ver 5

1-Interés

A favor: predomina las relaciones de confianza y colaboración mutua

Indiferente: No existe relación, pero es necesario evaluar la relevancia que esa relación puede tener en la intervención.

Indeciso: predominan las relaciones de afinidad, pero existen una mayor incidencia de las relaciones antagónicas

En contra: el predominio de relaciones es de conflicto.

2-influencia

Alto: predomina una alta influencia sobre los demás

Medio: La influencia es medianamente aceptada

Bajo: no hay influencia sobre los demás actores

Anexo III Construcción de escenarios



Anexo IV La información-El Sistema de Información Territorial y los Observatorios Territoriales



Un observatorio es un ámbito participativo para la integración y síntesis de información y conocimiento, producto de la dinámica y prospectiva territorial, para la toma de decisiones políticas y para el abordaje complejo de la realidad.

- Edificaciones
- Educación, sensibilización y comunicación
- Gestión integral de riesgos
- Gestión integrada de recursos hídricos
- Hábitat urbano
- Movilidad sostenible
- Nuevos paradigmas de producción y consumo

Anexo VI Sitios web para la búsqueda de información territorial

Instrumentos aprobados Instrumentos de ordenamiento territorial en elaboración Categorización del suelo Zonificación usos del suelo Sistema áreas protegidas SNAP Conjuntos habitacionales	Sistema de Información Territorial https://sit.mvotma.gub.uy/sit/#/inicio
Población Trabajo Condiciones de Vida Salud Educación Seguridad Vial	Instituto Nacional de Estadística Estadísticas Sociales http://www.ine.gub.uy/web/guest/demografia-y-estadisticas-sociales
Precios y Salarios Macroeconómicas Actividad Económica	Instituto Nacional de Estadística Estadísticas Económicas http://www.ine.gub.uy/web/guest/estadisticas-economicas
Clima	INUMET https://www.inumet.gub.uy/
Suelos	Sistema Nacional de Información de Suelos (SISU-MGAP) http://web.renare.gub.uy/arcgis/services/TEMATICOS/IntConeat/MapServer/WMSServer http://web.renare.gub.uy/arcgis/services/SUELOS/SUELOS/MapServer/WMSServer

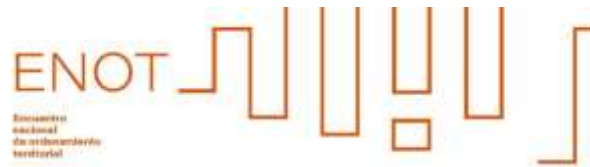




Ciudades Sostenibles

UNA ESTRATEGIA PARA CIUDADES SOSTENIBLES

Diciembre 11 | 2019



Muchas gracias

spapagno@mvotma.gub.uy