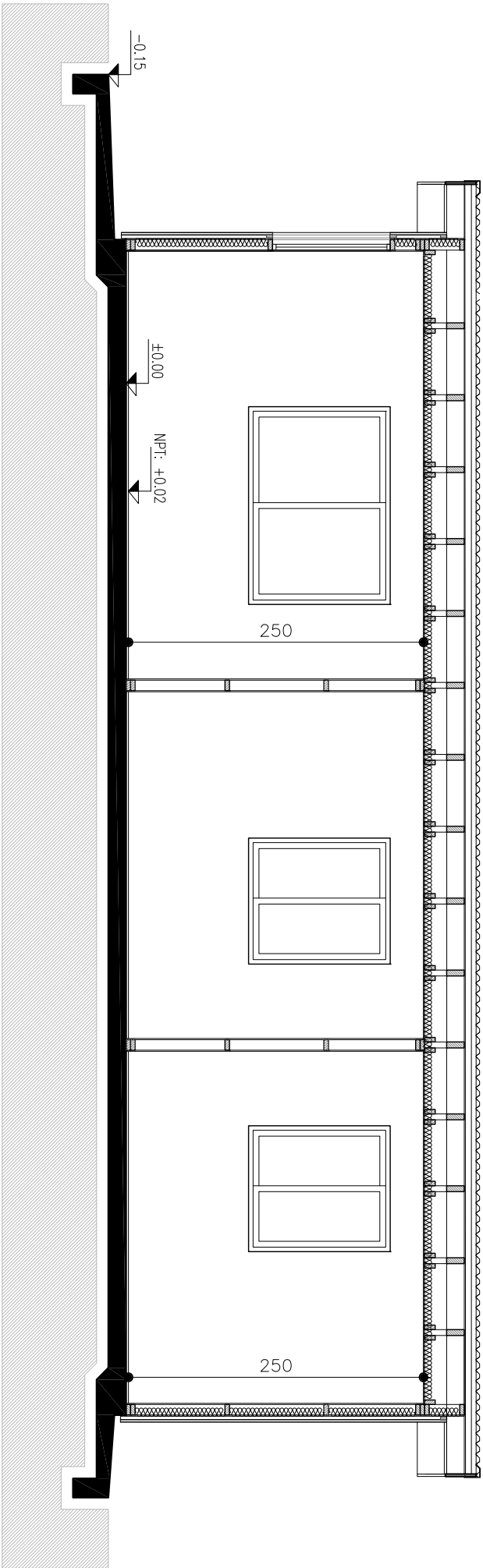
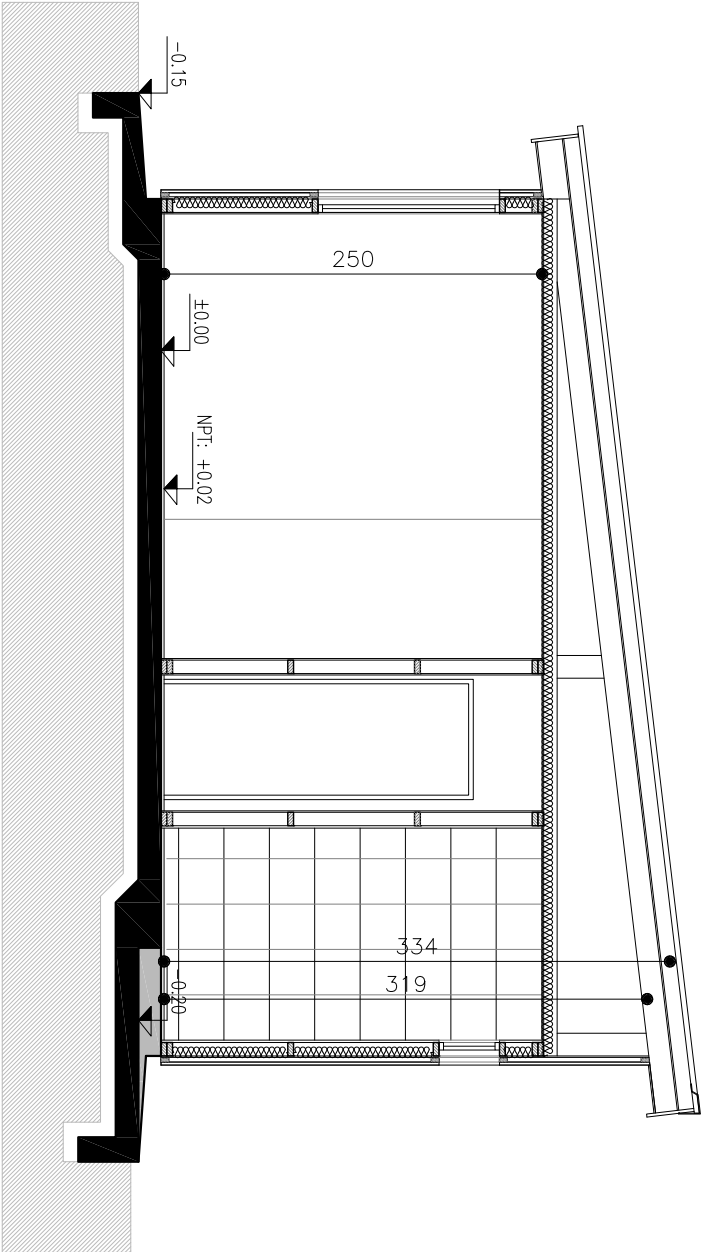



CORTE A-A



CORTE B-B



NOTAS:  
LAS MEDIDAS ESTÁN  
EXPRESADAS EN cm.



Ministerio de Vivienda, Ordenamiento Territorial  
y Medio Ambiente

Dirección Nacional de Vivienda

DINAVI MVOOTMA

PROGRAMA AUTOCONSTRUCCIÓN		Plano: CORTES	
PLANO VIVIENDA ECONÓMICA EN MADERA		departamento:	
Propietario:		localidad:	
		padrón:	
		fecha:	
		revisión: CPG.16/06/15	
		escala: 1:50	
		tipología: B-2D PANELES	
		lámina: A-04	