



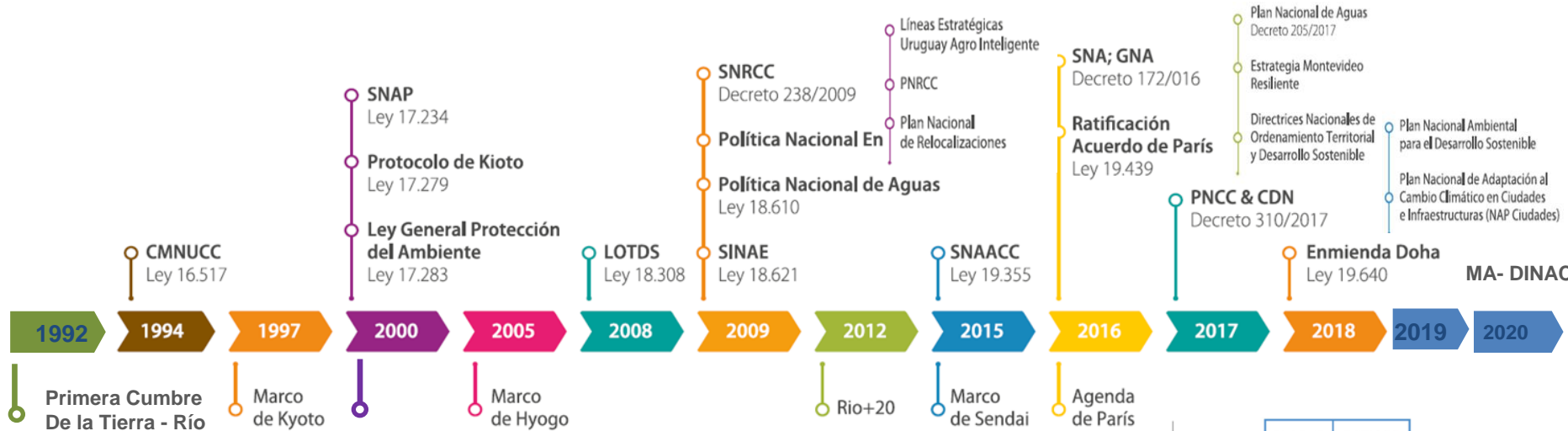
Proyecto binacional (URU-ARG) de adaptación al cambio climático en ciudades y ecosistemas costeros vulnerables del río Uruguay

—
ENOT

Montevideo– 23 de Noviembre de 2023



Agenda internacional: la respuesta en Uruguay



Objetivos de Desarrollo del Milenio



Objetivos de Desarrollo Sostenible



Nueva Agenda Urbana



Elaboración de la Segunda Contribución Determinada a nivel Nacional sobre Cambio Climático



Riesgos e impactos del cambio climático en ciudades



El riesgo de sufrir consecuencias adversas debido al cambio climático es mayor para las poblaciones más desfavorecidas y vulnerables (IPCC, 2018).

Las personas en áreas altamente vulnerables tienen **hasta 15 veces más** probabilidades de morir en inundaciones, sequías, tormentas (en comparación con las áreas más resilientes), (IPCC, 2023)

Resiliencia urbana y climática



Capacidad de las personas, comunidades, instituciones, empresas, sistemas y sectores de absorber perturbaciones y al mismo tiempo mantener la misma estructura básica y los mismos modos de funcionamiento, la capacidad de auto organización y la capacidad de adaptarse al stress y a los cambios y aprovecharlos en beneficio de un desarrollo sostenible.

Amenazas a que da respuesta



Olas de calor/frío



Vientos fuertes: ráfagas, tornados, tormentas convectivas (fenómenos de mesoescala), ciclones y ciclones extratropicales



Inundaciones: fluvial (o de ribera), por drenaje o marejada de tormenta



Aumento del nivel del mar y erosión costera



Sequía



Desplazamientos



Incendios

Políticas, programas y acciones en curso

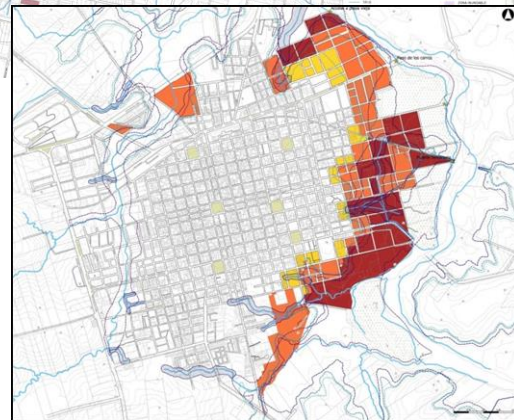
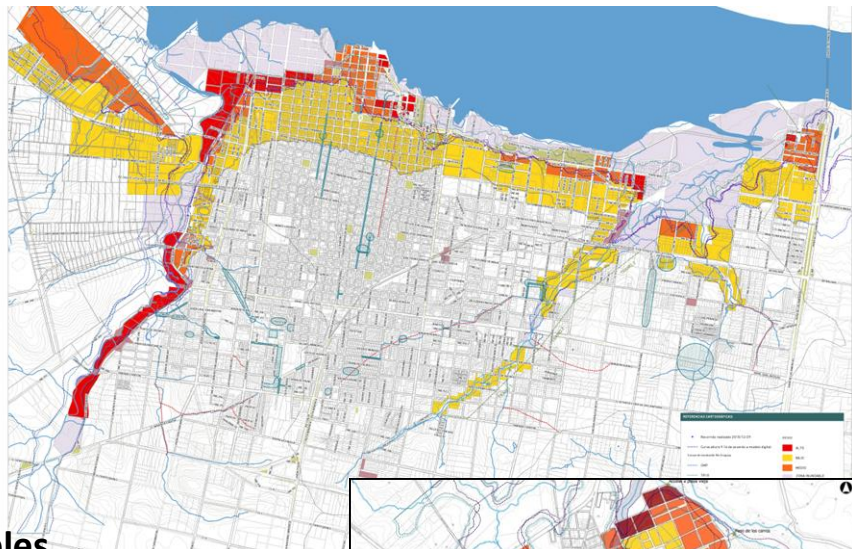
Planificación territorial

- Fortalecimiento de capacidades e incorporación de nuevas herramientas de gestión: planes de aguas, planes de movilidad, etc.
- Trabajo transversal a través de Comisiones de cuencas hidrográficas.
- Análisis de riesgo incluidos en procesos de planificación.
- Evaluaciones multi-amenaza con escenarios de cambio climático.

Directrices Nacionales de OT

Artículo 22 - Aguas pluviales, áreas contaminadas e inundables

Los instrumentos de ordenamiento territorial departamentales referidos al suelo urbano y suburbano deberán incluir planes y disposiciones sobre el manejo de las aguas pluviales, con los criterios establecidos por la autoridad nacional competente, **quedando prohibida la urbanización** de las áreas contaminadas y de aquellas que se determinen como inundables con períodos de retorno menor a cien años.



Políticas, programas y acciones en curso

Zonas de riesgo alto de inundación:

- Relocalización de viviendas de áreas inundables.
- Refuncionalización de áreas desocupadas: espacios públicos o parques públicos inundables con actividades compatibles.
- Creación de instrumentos de gestión que impiden el reasentamiento de la población: policía territorial (art. 69 LOTDS).

Adecuación de normativa urbana y edilicia a las nuevas condiciones:

- Estudio de normativa vigente y recomendaciones para su adecuación;
- Propuestas para adecuación edilicia para las zonas inundables en ciudades (de riesgo medio);
- Propuestas para adecuación edilicia a nuevas situaciones de confort térmico y eficiencia energética en viviendas.

- Techos verdes,
- Paredes verdes – jardines verticales,
- Espacios públicos verdes,
- Recuperación y puesta en valor de ecosistemas naturales,
- Refugios urbanos,
- Retardadores pluviales y recuperación de agua de lluvia,
- Generación y protección de dunas y ecosistemas costeros,
- Veredas permeables,
- Jardines de lluvia,
- Huertos urbanos.



Estrategia de respuesta al cambio climático: PNA en Ciudades

Objetivo y líneas estratégicas

Reducir la vulnerabilidad de las comunidades frente a los efectos del cambio y la variabilidad climática, mediante la creación de capacidades de adaptación y resiliencia en ciudades, infraestructuras y entornos urbanos; integrando medidas de adaptación en las políticas, programas y actividades correspondientes, tanto nuevas como existentes; y en procesos y estrategias de planificación nacionales y locales, con el fin último de mejorar la calidad de vida de la población.

5 Líneas Estratégicas

41

medidas

Plan de acción al 2025

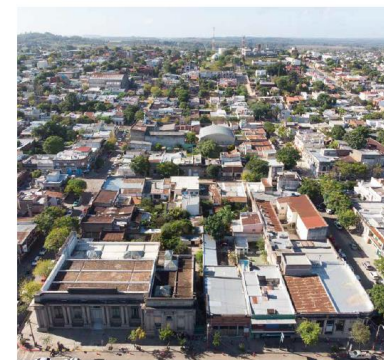
Contribución con la NDC

Principios rectores

- Adaptativo y flexible.
- Generación de conocimiento e información como bien público.
- Sostenibilidad.
- Perspectiva de género y generaciones con enfoque de derechos humanos.
- Participación.
 - Transparencia y gobierno abierto.
- Descentralización.

PNA

Plan Nacional de Adaptación a la Variabilidad y el Cambio Climático en Ciudades e Infraestructuras



PNA CIUDADES

Monitoreo y evaluación



Uruguay
Presidencia



Objetivo general del proyecto

Incrementar la resiliencia en ciudades y ecosistemas costeros vulnerables al cambio climático del tramo inferior del río Uruguay, tanto en territorio argentino como uruguayo, mediante el desarrollo de instrumentos, herramientas y experiencias de planificación e implementación para la adaptación al cambio climático, así como la gestión del riesgo climático.

Objetivos específicos

- Reducir la vulnerabilidad y contribuir a la resiliencia frente al cambio y variabilidad climática en comunidades y ecosistemas costeros integrando la perspectiva de género, DD HH y generaciones.
- Promover el fortalecimiento institucional para el desarrollo de políticas, planes y programas de OT.
- Promover una gestión integrada del riesgo climático en la región fomentando e implementando Sistemas de Alerta Temprana.
- Reducir la vulnerabilidad en ciudades mediante infraestructura sustentable y adaptada.
- Promover el intercambio de experiencias en ambas márgenes del río.
- Promover la resiliencia en comunidades locales, potenciando sus capacidades para reducir los impactos climáticos.



Alcance territorial, monto y plazo

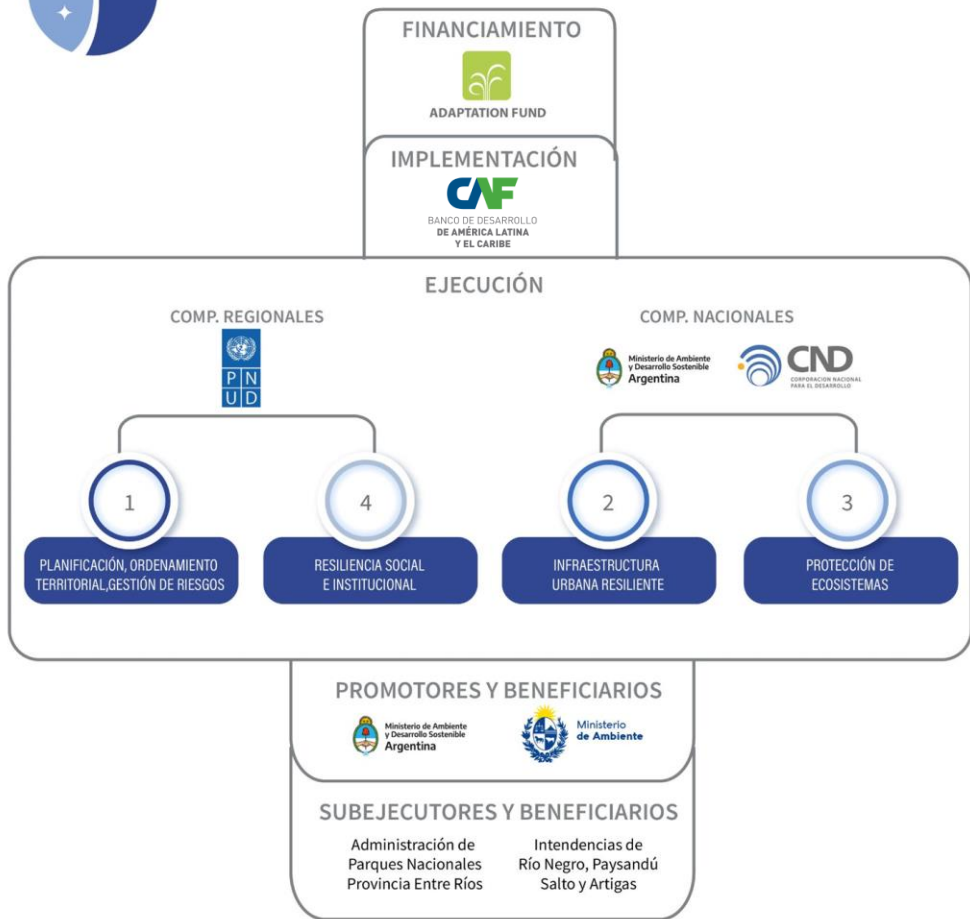


Población beneficiada: ARGENTINA 400.000 habitantes / URUGUAY: 250.000 habitantes

Inicio: Agosto de 2021

Duración: 4 años

**MONTO:
USD 12 millones**



Instituciones participantes del Proyecto:

- **Fondo de Adaptación** – Entidad financiadora.
- **CAF** - Entidad implementadora ante el Fondo de Adaptación
- Promotores y Beneficiarios:
 - **MAYDS** de Argentina y **MA** de Uruguay
- **PNUD** – Entidad Ejecutora para los actividades regionales y compilador
- **CND** - Entidad Ejecutora para las actividades nacionales Uruguay.
- **MAYDS** – Entidad Ejecutora para las actividades nacionales Argentina.
- **CARU, CTM** – Instituciones asesoras.
- **Beneficiarios y subejecutores:** Provincia de Entre Ríos e Intendencias Departamentales Artigas, Salto, Paysandú y Río Negro, y otros municipios costeros.
- Otras instituciones participantes: **SINAE**.

Esquema de componentes, productos y actividades

C1 - ORDENAMIENTO TERRITORIAL Y GESTIÓN DE RIESGOS

- P01** Revisión de planes territoriales para la incorporación de CC
- P02** Diseño de metodología para la evaluación de daños, pérdidas, registro eventos
- P05** Consolidación del sistema de Alerta Temprana de inundaciones
- P06** Apoyo a planes locales y regionales de gestión de riesgo de desastres, con CC

C2 - RESILIENCIA URBANA

- P07** Tierras vacantes recuperadas como espacios públicos verdes para evitar su ocupación
- P08** Implementación infraestructura sostenible de servicios urbanos y públicos
- P09** Diseño o creación de mecanismos financieros para adaptación en viviendas y comercios

C3 - CONSERVACION ECOSISTEMAS

- P10** Identificación y evaluación de servicios ecosistémicos y conectividad en el río Uruguay
- P11** Diseño e implementación de medidas de adaptación basadas en ecosistemas.





C4 - RESILIENCIA Y REDUCCION VULNERABILIDAD SOCIAL

- P12** Análisis y monitoreo de vulnerabilidad social, (c/derechos humanos, género, generaciones)
- P13** Análisis, identificación de la percepción social del riesgo
- P14** Estrategias de reconversión laboral para la población vulnerable
- P15** Fortalecimiento redes sociales mediante intercambio de experiencias y estrategias
- P16** Estrategias de comunicación, educación, difusión para reducción de la vulnerabilidad

P03 Resultados en Comunicaciones Nacionales de CC

P04 Difusión buenas prácticas y lecciones aprendidas para la región

Tipos de actividad:

-  Análisis, diseños metodológicos
-  Intervenciones directas (obras)
-  Estrategias binacionales o conjuntas
-  Productos comunes con actividades diferentes en cada país

Esquema de componentes, productos y actividades

Componente 1: Planificación Territorial y Gestión de Riesgos

En esta componente se incluyen todos los Productos orientados a fortalecer los instrumentos de gestión de riesgos frente al cambio climático.

se revisión y actualización de todos los planes de ordenamiento territorial, vivienda, agua, infraestructura, inversión pública **y manejo de áreas protegidas** para incorporar la perspectiva CC y gestión de riesgos en la cuenca baja del río Uruguay.

Esto se realizará en conjunto con los gobiernos locales con instancias de participación ciudadana (con enfoque en género, generación y vulnerabilidades múltiples) y otros actores claves.

capacitaciones a funcionarios públicos y miembros de las áreas legislativas locales

En segundo lugar, se diseñará una metodología para la evaluación de impacto, daños y pérdidas

identificar las acciones de adaptación prioritarias para mejorar la gestión del riesgo en sus diferentes etapas (Prevención-preparación-respuesta-rehabilitación-reconstrucción) y aumentar la resiliencia.

se trabajará en un sistema de alerta temprana (SAT) centrado en la comunidad,

. Otro de los instrumentos a fortalecer, son los planes de gestión de riesgos a escala local y/o regional que incorporan el CC, para lo cual se definirán lineamientos básicos previamente a su generación y/o actualización

los resultados de la adaptación del proyecto se incluirán en los mecanismos de monitoreo de las Comunicaciones de Adaptación y las Contribuciones Determinadas Nacionales (CND) para Argentina y Uruguay.



Productos

Planes de ordenamiento territorial, de gestión de áreas protegidas incluyen la perspectiva de ACC.

Compartir estrategias y buenas prácticas de adaptación, gestión de riesgos climáticos y gestión de espacios públicos.

Consolidar un Sistema de Alerta Temprano de inundaciones.

Realización de Planes para la GGRRD y percepción social RR.

Actividades

Realización del Plan de Manejo de área nacional protegida Rincón de Franquía.

Capacitación a técnicos de Intendencias Departamentales y Municipios.

Técnicos de Intendencias y Municipios participan de encuentros de la Red de Municipios de ACC y de capacitaciones que realiza el proyecto tanto en formato virtual como presencial.

Se crea grupo de trabajo binacional para compartir estrategias de control de especies exóticas leñosas invasoras.

Se realiza una consultoría para realizar un protocolo de SATI con DINAGUA y DNE-SINAE, y coordinado con CTM y CARU, se realizará simulación en próximo taller regional de Salto.

Realización de talleres con DINAGUA en Bella Unión y Salto.

Apoyo al Municipio de Balla Unión para la realización de talleres de apoyo a la planificación de GGRR y percepción social del riesgo, coordinado con la estrategia de MCR 2030 de la DNE-SINAE.



Los servicios ecosistémicos que se busca activar para la adaptación a través del Proyecto ACC Río Uruguay



Proyecto Regional
Uruguay – Argentina
*Adaptación en Ciudades y
Ecosistemas Costeros
Vulnerables del Río Uruguay*



Objetivo específico relacionado con SSEE

Reducir las condiciones de vulnerabilidad y contribuir a la resiliencia frente al cambio climático y la variabilidad climática en comunidades y ecosistemas costeros vulnerables del tramo inferior del Río Uruguay, incluidas medidas de adaptación basadas en comunidad y ecosistemas, integrando las perspectivas de derechos humanos, género, y generaciones.

ECOSISTEMAS CLAVE PARA LA ADAPTACIÓN EN ENTORNOS URBANOS



HUMEDALES



BOSQUE PSAMÓFILO



CORDÓN DUNAR
LITORAL



BOSQUE RIBEREÑO



MATORRAL PSAMÓFILO



ESTEPA PSAMÓFILO



CUERPOS DE AGUA



PASTIZAL



ESPACIOS VERDES
URBANOS

Tierras vacantes de áreas de alto riesgo de reasentamientos



Objetivos:

- Resignificar en espacios de protección del ecosistema y recreación.
- Evitar nuevas ocupaciones.
- Apropiación de la comunidad.
- La infraestructura urbana sostenible promoviendo la adaptación al cambio climático.

En articulación con las intendencias Departamentales y Municipios

Culminado:
Parque La Esmeralda,

En ejecución:
Parque de la faja costera de Bella Unión
Parque de Unión Portuaria y Ledesma de Paysandú

Pronto a licitar.
Parque de la desembocadura del Sauzal en Salto.

Tierras vacantes de áreas de alto riesgo de reasentamientos

01

Resignificación de la Unión Portuaria, Ledesma y zonas fronterizas urbanas en Paysandú, Uruguay



03

Resignificación de espacios públicos de alto riesgo propensos a inundaciones recuperados de ocupación residencial irregular, Bella Unión



02

Resignificación y renovación de lotes baldíos propensos a inundaciones en la desembocadura del arroyo Sauzal, en Salto



04

Parque La Esmeralda, Fray Bentos
Gestión hidrológica ambientalmente sostenible en el Arroyo Esmeralda - laminación hidrológica.

Componente 2 - Medidas prioritarias para incrementar la resiliencia en ciudades inundables

Productos

9. Se han definido soluciones y se han implementado mecanismos financieros para promover la ACC en viviendas y edificios comerciales de riesgo medio de inundación

Actividades

Actividad 9.1. Fondo rotatorio para la adaptación de viviendas en zonas de riesgo medio de inundación en **Paysandú, Uruguay.**

Preparate mejor ante las inundaciones

La Intendencia Departamental de Paysandú, el Ministerio de Ambiente y el Proyecto ACC (Adaptación al Cambio Climático en el Río Uruguay), ofrecen un préstamo para financiar obras y mejoras en viviendas en zona de riesgo medio de inundación.

ADAPTA es una línea de acción del Programa Rehabilitación Urbana que otorga préstamos sin interés para la realización de obras y mejoras en viviendas ubicadas en zona de riesgo medio de inundación (Indicada en el mapa).

Para pre-inscribirse:

A partir del mes de abril de 2023 en paysandu.gub.uy



Obtené más información:



Intendencia de Paysandú
Sarandí 1184
Oficina de Rehabilitación Urbana
Tel. 4722 6220 int. 2901 y 2919
Cel. 091 985 059

ADAPTA Paysandú



Préstamos para la adaptación de viviendas en zona de riesgo medio de inundación, con perspectiva de género



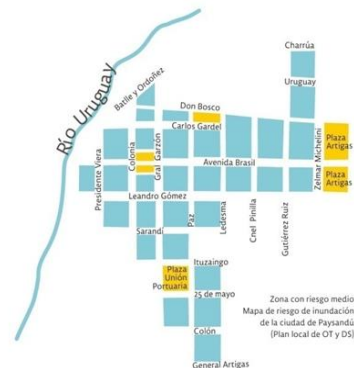
Posibles soluciones

para reducir los daños que pueden causar las inundaciones en su vivienda.

- Generar terminaciones interiores y exteriores resistentes al agua.
- Construcción de **atillos**, entrijos, niveles superiores.
- Instalar puertas y portones estancos.
- Elevar la **instalación eléctrica** (cableos, ductos, tomas corrientes, etc).
- Instalación de **válvulas de retención** en las instalaciones sanitarias.
- Elevar **pisos**, generar escalones.
- Elevaciones de **equipos eléctricos**, calentador de agua, heladeras, cocinas, etc.
- Instalar **sistemas de drenajes** en sótanos.
- Mejoras para facilitar la **circulación de dispositivos** para personas con movilidad limitada

Un equipo técnico analizará la solución más adecuada para cada caso.

Zona de intervención



Si vivís en esta zona, podés registrarte y acceder a la mejora de tu vivienda.

Componente 4 - Medidas para aumentar la resiliencia y reducir la vulnerabilidad social

Productos

Actividades

Fortalecimiento de redes sociales, intercambio de buenas prácticas de ACC y estrategias de GRRDD.

Acción Climática Joven 2023 con Centros Juveniles de INAU, que se trabaja con INAU, MA e UNICEF en capacitación a docentes y acciones a implementar en cada localidad. Centros Juveniles de Salto y de Bella Unión participan.

Talleres de sensibilización y propuestas sobre erosión costera en Bella Unión. Coordinación con el Plan de Manejo de Franquía (a iniciar).

Implementación de estrategias de comunicación, educación y difusión para reducir la vulnerabilidad.

Campaña de sensibilización y difusión “Tus acciones cuentan” en la que registrarán acciones de cada una de las localidades.

Se proyectan talleres de difusión con actores comunitarios de las obras que se realizarán en Bella Unión.



¡Muchas gracias!

Myrna Campoleoni
myrna.campoleoni@undp.org

Natalia García
natalia.garcia1@undp.org



[acc.rio.uruguay](https://www.instagram.com/acc.rio.uruguay)



[Adaptación Río Uruguay](https://www.facebook.com/AdaptaciónRíoUruguay)



[ACC Río Uruguay](https://www.youtube.com/ACC_Río_Uruguay)



[ACC Río Uruguay](https://www.linkedin.com/company/ACC_Río_Uruguay)