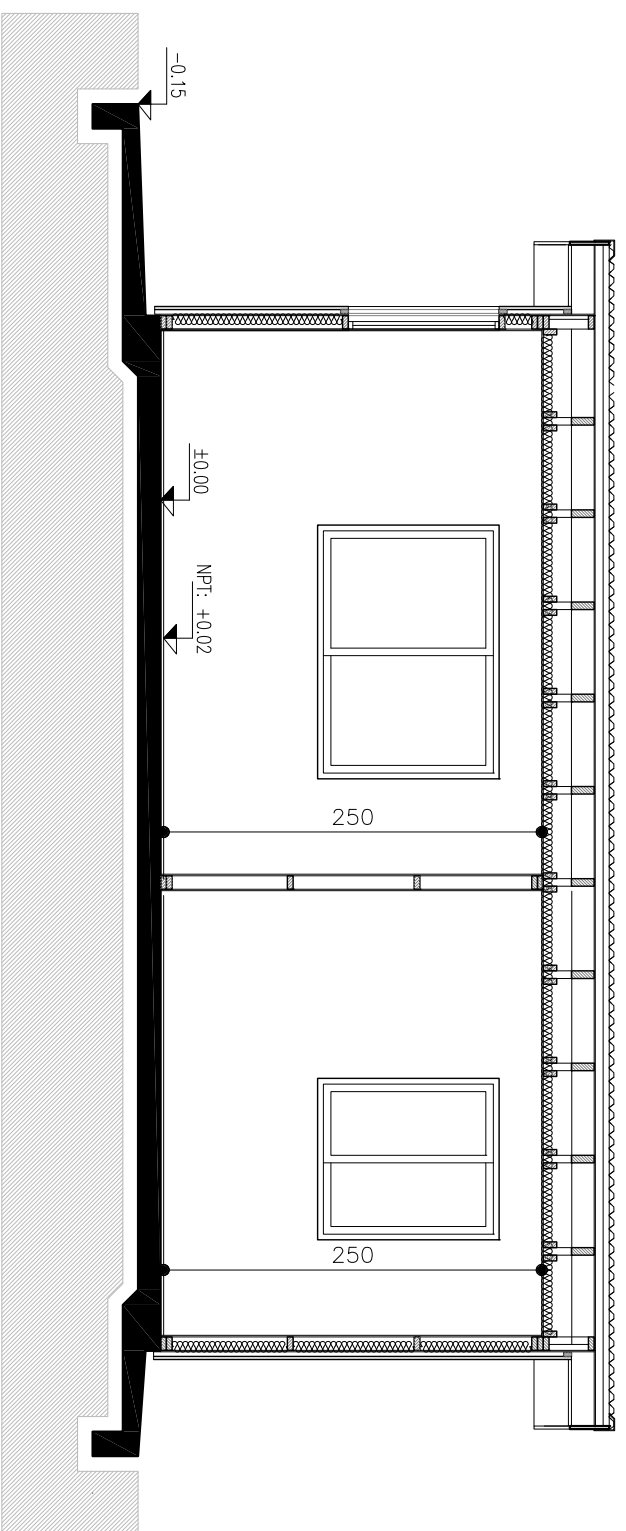
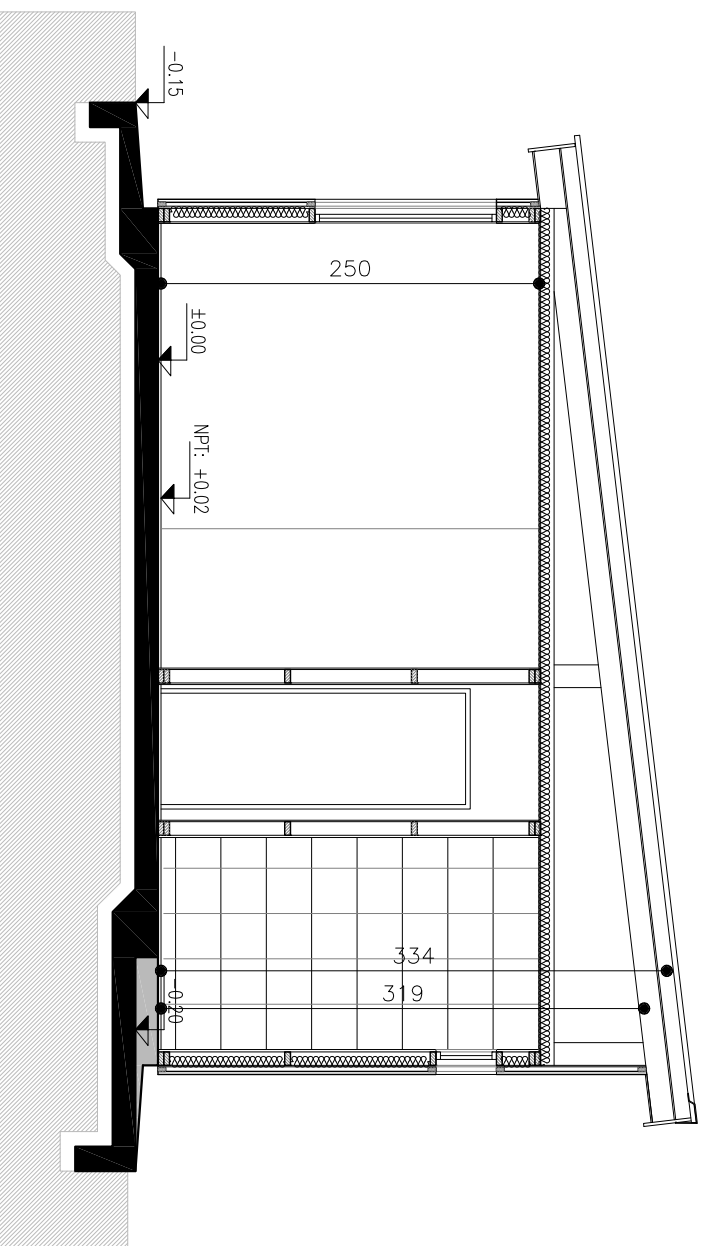


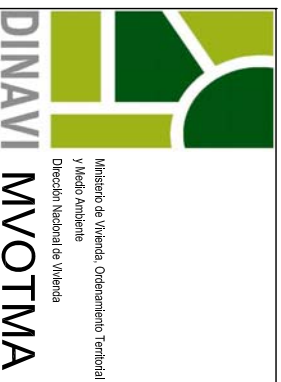
# CORTE A-A



# CORTE B-B



NOTAS:  
LAS MEDIDAS ESTÁN  
EXPRESADAS EN cm.



Ministerio de Vivienda, Ordenamiento Territorial  
y Medio Ambiente  
Dirección Nacional de Vivienda

**PROGRAMA AUTOCONSTRUCCIÓN**  
**PLANO VIVIENDA ECONÓMICA EN MADERA**

Plano: **CORTES**  
departamento:  
padrón:

localidad:  
fecha:

tipología: **B-1D**  
PANELES

lámina: **A-04**  
escala: 1:50

revisión: CPG.16/06/15