

Auditorio
Nacional del Sodre Dra. Adela Reta



**Los esperamos para conocer nuestro
Taller de Realización Escenográfica.**





Nuestro Auditorio Nacional

El Auditorio Nacional del Sodre Dra. Adela Reta se ha convertido en un lugar de referencia para la cultura nacional y regional. Reinaugurado oficialmente el 21 de noviembre de 2009, es hoy el espacio que alberga a los cuerpos artísticos del Sodre: el BNS, la Orquesta Sinfónica, la Orquesta Juvenil, el Coro Nacional, el Conjunto de Cámara y el Coro Nacional de Niños.

La sala principal Eduardo Fabini tiene una capacidad máxima de 1885 espectadores, lo que la convierte en la más grande del país. Los más diversos espectáculos: conciertos sinfónicos, obras de ballet y ópera, circo, teatro y otras presentaciones de música nacional e internacional han tenido lugar en este espacio que garantiza las condiciones de excelencia y una óptima calidad.

Por otro lado, la sala Hugo Balzo tiene una capacidad máxima de 280 butacas. Sus instalaciones brindan una gran flexibilidad técnica, ideal para su adaptación y transformación. Es una sala moderna y polivalente, excelente para espectáculos de pequeño formato y para eventos y conferencias.

Actualmente en los halles y foyers está instalado el Paseo de Arte con exposiciones de artes plásticas permanentes y otras temporales. El Anfiteatro y los halles suelen ser escenario de conferencias, talleres y presentaciones, completando así el concepto de centro cultural.

El Auditorio promueve políticas de democratización del acceso a la cultura y la formación de nuevos públicos que se concretan durante el año en diversas propuestas (ensayos abiertos, visitas guiadas, etc.), y construyendo constantemente vínculos con la comunidad.

Entre los distintos oficios, tras bambalinas, operan en el Auditorio: técnicos de escenario, stage managers, técnicos de iluminación, maquinistas, talleres de carpintería y escenografía, taller de telones, utilería teatral, audio y video, técnicos de sonido, sastrería, caracterización y accesorios.

Taller de Realización Escenográfica

El taller de Realización Escenográfica reúne 3 áreas diferentes: pintura de telones; escenografía; y utilería. Se ocupa de:

*Producciones del Auditorio (ballet, óperas y espectáculos infantiles) confeccionando todos los elementos que se ven y utilizan en escena en una obra.

*Producciones que el Auditorio alquila para presentar o repone, realizando retoques o mejoras.

*Producciones que el Auditorio alquila o vende a otros teatros, realizando toda la escenografía.

*Infraestructura interna del Auditorio, donde el área de carpintería y herrería realizan muebles, tarimas para maquinaria, estructuras de luces, etc.





El proceso de trabajo en una producción

El trabajo del taller implica muchísimos pasos desde que el proceso inicia hasta que la obra se estrena y se desarrolla en base a bocetos y referencias (de época, forma, colorido, sensaciones que quiere transmitir, etc.) que aporta el diseñador/a.

El primer paso, una vez que el diseñador/a presenta los bocetos, es hacer un presupuesto considerando la cantidad de personas que deberán trabajar en la producción y los materiales a utilizar.

Luego que se aprueba el presupuesto se compran los materiales y se reparten las tareas entre los miembros de los equipos en base a un cronograma que se confecciona para ordenar las tareas, los equipos y los plazos.

Si el diseñador/a es uruguayo se le solicita que, al menos una vez por semana, esté presente en el taller para ver los avances del equipo, lo que facilita corregir o modificar elementos. De lo contrario, siempre existe un referente al cual el equipo contacta por mail o video conferencias.

En cada producción se trabaja con un video de referencia con la obra completa donde se estudia minuciosamente para definir todos los elementos escenográficos y sus movimientos en escena, confeccionar el guión de los utileros (saber en qué momento deben entrar a escena para ubicar o cambiar ciertos elementos) y pautar la cantidad de utileros que se precisarán durante las funciones.

Al realizar la escenografía o utilería se toman en cuenta diversos factores a la hora de elegir los materiales: si son elementos que se mantienen fijos en la escena o se mueven, si los artistas interactúan con ellos (sillas, mesas, tarimas, etc.) o si precisan de un sistema especial. Por otro lado, algunos de los rubros con los que trabajan en el taller son herrería, carpintería, escultura, pintura, moldes colados, etc.

Una vez que está montada la obra en el escenario se toman fotografías para ver la ubicación de los elementos acto por acto y se releva midiendo desde el borde del tapete y a centro de escenario todos los elementos que van colocados. En base a esto se realiza una planta escenográfica escena por escena.

Cuando cada producción finaliza, la utilería se embala y se guarda al igual que los telones. La escenografía se desarma en partes, se codifica y se realiza un documento guía de cómo armarla (previéndole que se reponga o se alquile). Cada escenografía ocupa entre 1 y 2 contenedores grandes (de 12 metros de largo).

¿Cómo se conforma el equipo y cuál es su perfil?

El perfil de los integrantes es variado, según en qué área del taller trabajen.

Dentro del área de pintura de telones y escenografía trabajan cuatro personas, formadas en la Facultad de Bellas Artes y la Escuela Figari (pintores/as).

En el área de realización de escenografía también trabajan cuatro personas egresadas de UTU con oficios como carpintería, herrería, etc.

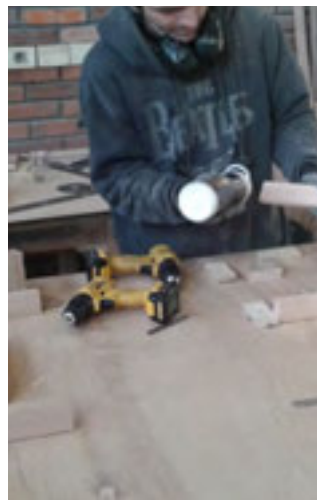
El área de realización de utilería está conformada por dos personas de perfiles más diversos ya que deben manejar distintas técnicas (la base de conocimientos siempre está relacionada con la especificidad del taller).

Cuando es necesario por los requerimientos y exigencia de cada producción el taller cuenta con apoyo de personas extra para cubrir el rol de utilero/a de escenario.



Escenografía

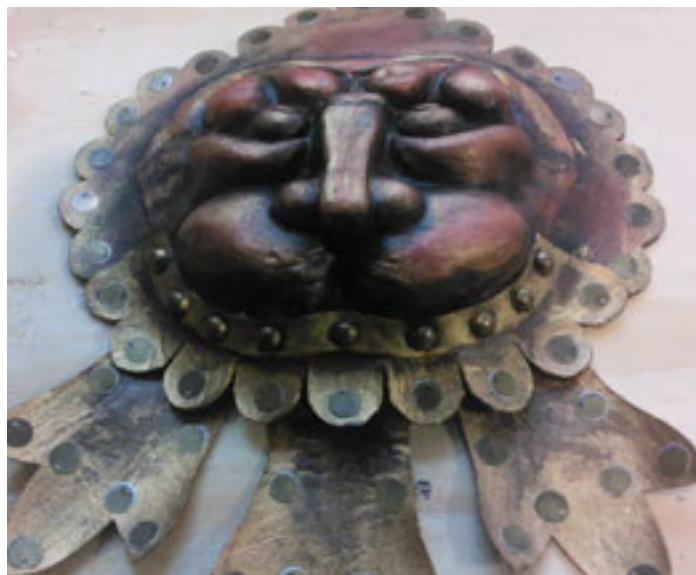
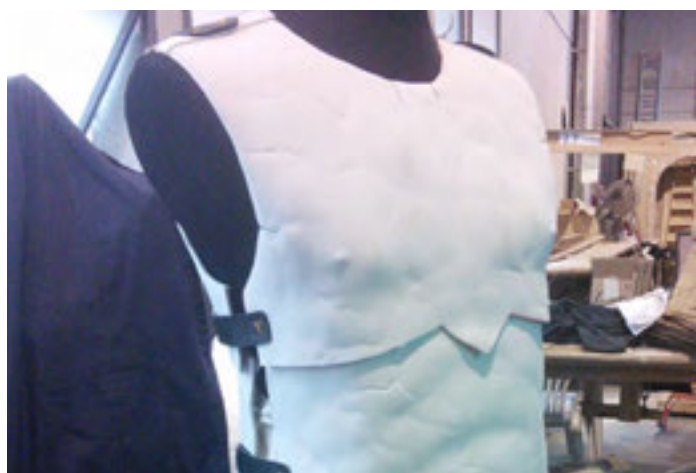
En este taller (formado por una carpintería y una herrería) se realizan los objetos corpóreos de gran tamaño que componen las diferentes escenas. Estos elementos pueden estar apoyados sobre ruedas para entrar o salir de escena, pueden permanecer todo el tiempo en escena, o pueden estar colgados y subir y bajar en el momento que se necesite.





Utilería

Está compuesta por todos los elementos corpóreos más pequeños que completan la escena. La utilería se divide en dos grandes grupos: la utilería de mano que es la que utilizan directamente artistas para completar una acción y la utilería de escena que son objetos que forman parte del decorado y permanecen allí durante toda la presentación como puede ser un cuadro, una alfombra, entre otros.





Telones

Un telón es la parte del decorado que no es corpórea y que se pinta en un lienzo que va colgado de las varas de escenario y conforman el espacio.
En algunos casos la escenografía se conforma sólo con telones.

