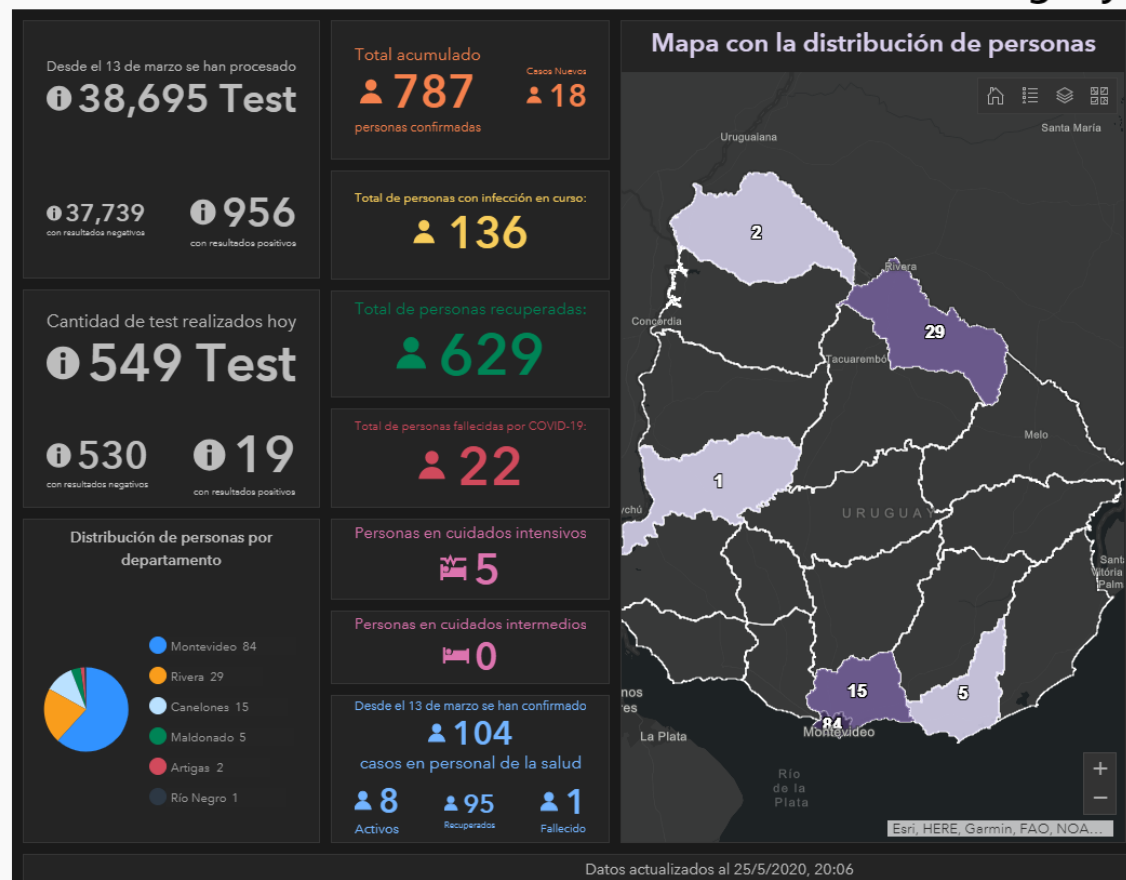




## Informe de situación sobre coronavirus COVID-19 en Uruguay

- En el día de hoy se procesaron 549 análisis, con 530 resultados negativos y 19 positivos.
- Desde que se declaró la emergencia sanitaria el 13 de marzo, se han procesado 38.695 test, de ese total, 37.739 resultaron negativos y 956 positivos.
- Hasta el momento se han registrado 787 casos positivos confirmados de Coronavirus COVID-19 en todo el territorio nacional. De ese total, 629 ya se recuperaron y 22 fallecieron.
- Actualmente hay 136 casos activos, es decir personas que están cursando la enfermedad, 5 de ellas se encuentran en cuidados intensivos y ninguna en cuidados intermedios.
- Los departamentos con casos activos al día de hoy son 6: Artigas, Canelones, Maldonado, Montevideo, Río Negro y Rivera.

### Visualizador de casos coronavirus COVID-19 en Uruguay



Unidad Nacional de Seguridad Vial

Presidencia de la República Oriental del Uruguay

Liniers 1324 - Piso 8 - Teléfonos: 150 8801/8802



## Siniestralidad Período enero al 24 de mayo.

A continuación, se muestran las cifras de siniestros fatales y personas fallecidas en el país. Se hace foco en el período que corresponde a la cuarentena voluntaria por pandemia COVID-19.

### Siniestros Fatales y Personas Fallecidas

		Siniestros Fatales			Personas Fallecidas		
		2019	2020	Var. %	2019	2020	Var. %
	Enero	28	48	71,43%	29	54	86,21%
	Febrero	23	33	43,48%	26	35	34,62%
	Marzo (hasta el 14)	18	18	0,00%	22	19	-13,64%
	<b>Total Enero al 14 de Marzo</b>	<b>69</b>	<b>99</b>	<b>43,48%</b>	<b>77</b>	<b>108</b>	<b>40,26%</b>
Cuarentena Voluntaria	Marzo (Desde el 15)	20	15	-25,00%	21	15	-28,57%
	Abril	38	21	-44,74%	43	21	-51,16%
	Mayo hasta el 24	30	18	-40,00%	34	18	-47,06%
	<b>Total del 15/3 al 24/5</b>	<b>88</b>	<b>54</b>	<b>-38,64%</b>	<b>98</b>	<b>54</b>	<b>-44,90%</b>
	<b>Total Enero al 24 de mayo</b>	<b>157</b>	<b>153</b>	<b>-2,55%</b>	<b>175</b>	<b>162</b>	<b>-7,43%</b>

Días con 0 Fallecidos		2019	2020
	Enero	15	11
	Febrero	15	9
	Marzo hasta el 14	4	6
	Total Enero al 14 de Marzo	34	26
Periodo cuarentena voluntaria	Marzo desde el 15	5	8
	Abril	10	16
	Mayo hasta el 24	8	11
	Total	23	35



### Fallecidos en siniestros de tránsito según Medio de Desplazamiento

		Desde el 1ero de Enero al 14 de Marzo		Desde el 15 de Marzo al 24 de Mayo	
			Dist. %		Dist. %
Usuarios Vulnerables	Moto	61	56,5%	32	59,26%
	Peatón	12	11,1%	8	14,81%
	Bicicleta	3	2,8%	0	0,00%
	<b>Total Usuarios Vulnerables</b>	<b>76</b>	<b>70,4%</b>	<b>40</b>	<b>74,07%</b>
	Auto	16	14,8%	11	20,37%
	Camión	4	3,7%	1	1,86%
	Camioneta	12	11,1%	2	3,70%
	<b>Total de Fallecidos</b>	<b>108</b>	<b>100,0%</b>	<b>54</b>	<b>100,00%</b>

<b>Total de Fallecidos Enero - 24 de Mayo</b>	<b>162</b>
---	------------



### Fallecidos en siniestros de tránsito según Jurisdicción

	Desde el 1ero de Enero al 14 de Marzo	Dist. %	Desde el 15 de Marzo al 24 de Mayo	Dist. %
Ciudades y Caminos Departamentales	60	55,6%	28	51,85%
Rutas Nacionales	48	44,4%	26	48,15%
<b>Total de Fallecidos</b>	<b>108</b>	<b>100,0%</b>	<b>54</b>	<b>100%</b>

	Desde el 1ro de Enero al 14 de Marzo	Dist. %	Desde el 15 de Marzo al 17 de Mayo	Dist. %
0 a 4	3	3%	0	0,0%
5 a 9	3	3%	0	0,0%
10 a 14	0	0%	0	0,0%
15 a 19	7	6%	3	5,6%
20 a 24	18	17%	6	11,1%
25 a 29	6	6%	4	7,4%
30 a 34	9	8%	2	3,7%
35 a 39	9	8%	6	11,1%
40 a 44	9	8%	5	9,3%
45 a 49	10	9%	8	14,8%
50 a 54	4	4%	5	9,2%
55 a 59	7	6%	5	9,2%
60 a 64	3	3%	4	7,4%
65 a 69	3	3%	2	3,7%
70 y más	13	12%	3	5,6%
S/D	4	4%	1	1,9%
<b>Total de Fallecidos</b>	<b>108</b>	<b>100%</b>	<b>54</b>	<b>100%</b>



## **Reducción de Movilidad Durante la Cuarentena Voluntaria**

- Disminución de un 40% en la circulación de Vehículos a partir del 14 de Marzo
- Se reduce en un 77% la cantidad de pasajeros en transporte público
- Se reducen frecuencias de Transporte Público
- Tendencia al crecimiento a partir del 13 de Abril (llega al 70%)

## **Medidas Tomadas:**

- Gobierno recomienda cuarentena voluntaria el 14 de Marzo con un gran nivel de adopción por parte de la ciudadanía
- Medidas Sanitarias (uso de tapabocas, recomendaciones de distancia en comercios, transporte, etc)
- Operativos de Policía Nacional de Tránsito en pos de la reducción de movilidad.
- Operativos de la Policía Nacional exhortando a ciudadanos a respetar la Cuarentena Voluntaria (Patrulleros en rambla y Helicóptero en Montevideo y Ciudad de la Costa)

**Unidad Nacional de Seguridad Vial**

*Presidencia de la República Oriental del Uruguay*

Liniers 1324 - Piso 8 - Teléfonos: 150 8801/8802



<b>Fallecidos año Actual</b>
162
<b>Fallecidos año Anterior</b>
177
<b>Diferencia</b>
-15
<b>Porcentaje</b>
-8,47%
<b>Tasa de Mortalidad 100.00...</b>
11,47
<b>ProyeccionFallecidos</b>
386
<b>Lesionados año Actual</b>
8.196
<b>Lesionados año Anterior</b>
10.024
<b>Diferencia</b>
-1.828
<b>Porcentaje</b>
-18,24%
<b>Proyección Lesionados</b>
20.534



## OBSERVACIONES GENERALES

Se considera siniestro de tránsito a aquel incidente que resultó de la colisión y otro tipo de impacto con implicación de al menos un vehículo en movimiento, que tenga lugar en una vía pública o privada a la que la población tenga derecho de acceso, y que tenga como consecuencia al menos una persona lesionada. Es un evento donde participan una o más causas identificables y que puede ser evitable o prevenible. (Fuente: Definición 3.33 UNIT – ISO 39.001:2012 Road Safety Transport).

La fuente de la información brindada es el Sistema de Gestión de Seguridad Pública – SGSP del Ministerio del Interior – MIN, los cuales son utilizados por el Sistema de Información Nacional de Tránsito – SINATRÁN para su análisis.

Según criterios internacionales (Organización de las Naciones Unidas – ONU, Organización Mundial de la Salud – OMS, Observatorio Iberoamericano de Seguridad Vial – OISEVI) se considera persona fallecida en siniestro de tránsito aquella que muere en el lugar del siniestro o durante los 30 días siguientes al día del siniestro.

Los datos recabados por SINATRÁN de UNASEV, al momento, **son de carácter preliminar**.