

# Siniestralidad 2022

Resumen ejecutivo de datos anuales



Uruguay  
**Presidencia**

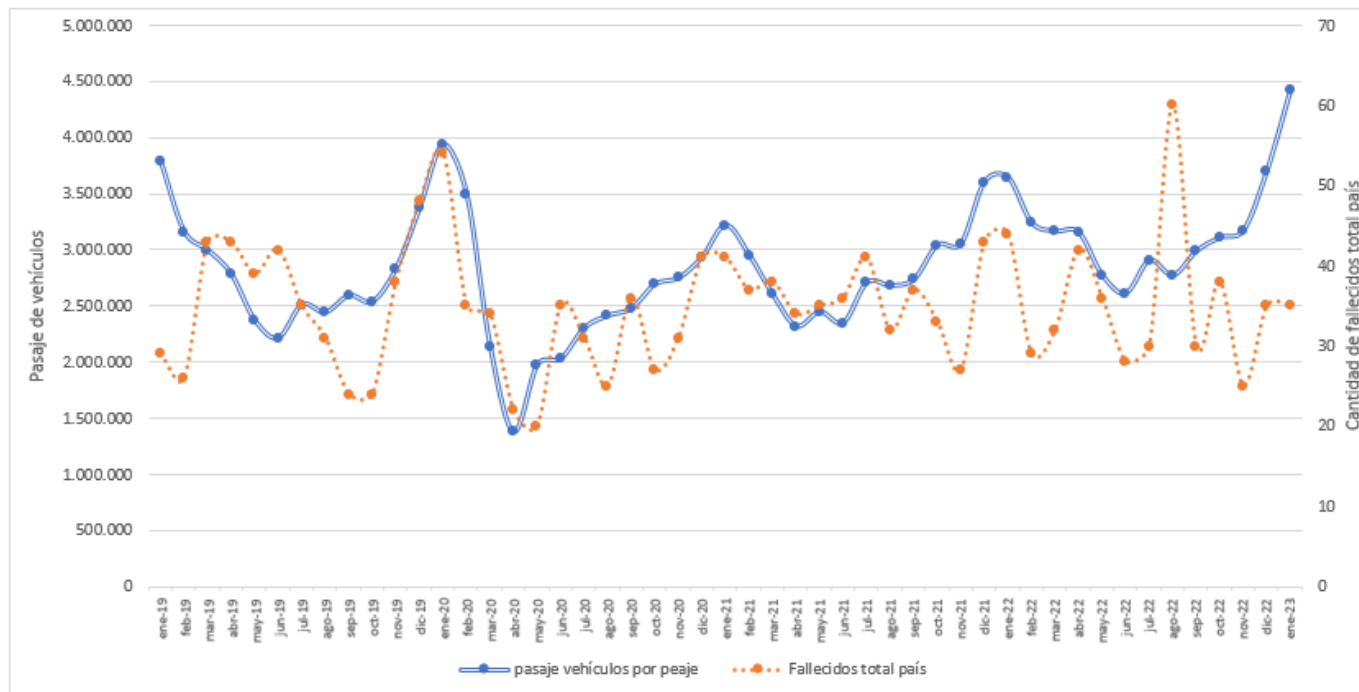


Unidad Nacional  
de Seguridad Vial

# Datos 2022

## Movilidad y Fallecidos

3 Fallecidos menos (434 en 2021 vs. 431 en 2022), -0,7%



Pasaje de vehículos por peajes del territorio uruguayo y fallecidos totales en siniestros de tránsito en el período 2019 – 2023

# Datos 2022

## Evolución Anual de Siniestralidad

- 20.210 Siniestros de tránsito
- 69 personas lesionadas de cualquier entidad por día
- 25.164 Lesionados
  - 21.555 Leves – 85,7%
  - 3.178 Graves – 12,6%
  - 431 Fallecidos – 1,7%
- Fallecidos según jurisdicción
  - 53% Jurisdicción Nacional
  - 47% Jurisdicción Departamental

# Datos 2022

## Fallecidos por Rango Etario

Rango Etario	Fallecidos	Participación %
0 a 4	1	0,2%
5 a 9	2	0,5%
10 a 14	8	1,9%
15 a 19	31	7,2%
20 a 24	48	11,1%
25 a 29	37	8,6%
30 a 34	29	6,7%
35 a 39	22	5,1%
40 a 44	33	7,7%
45 a 49	35	8,1%
50 a 54	34	7,9%
55 a 59	23	5,3%
60 a 64	30	7,0%
65 a 69	28	6,5%
70 y más	68	15,8%
Sin dato	2	0,5%
<b>Total general</b>	<b>431</b>	<b>100,0%</b>

# Datos 2022

## Alcohol

- 16.708 controles a conductores participantes de siniestros de tránsito
  - 93,8% → 0 g/L
  - 6,2% → Esp +

	Espirometrías	Part. %
<b>0 g/L</b>	15.679	93,8%
<b>0,1 g/L a 0,3 g/L</b>	128	0,8%
<b>0,31 g/L a 0,5 g/L</b>	92	0,6%
<b>0,51 g/L a 0,8 g/L</b>	126	0,7%
<b>0,81 g/L a 1,2 g/L</b>	266	1,6%
<b>Mas de 1,2 g/L</b>	417	2,5%
<b>Total general</b>	16.708	100%

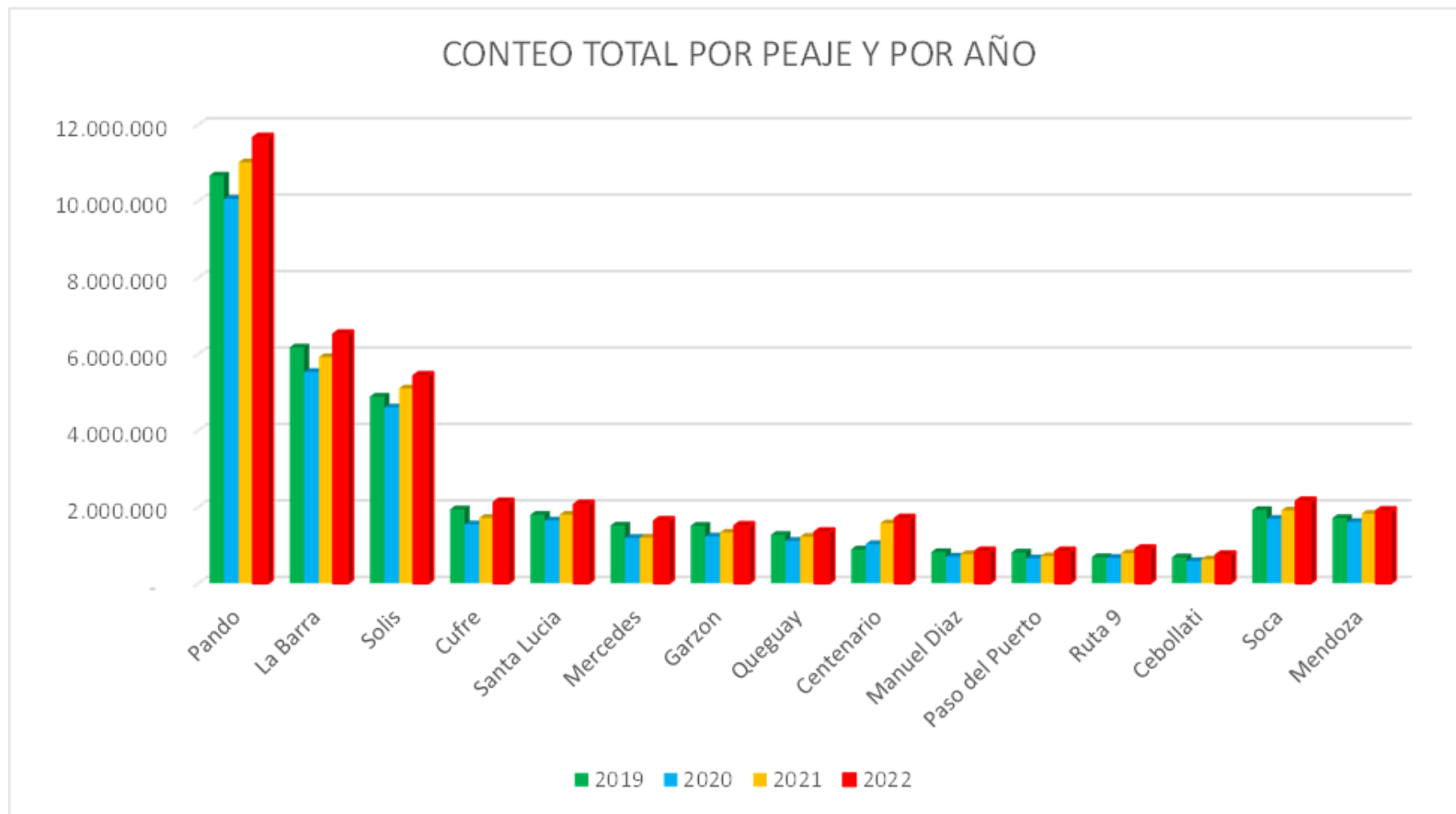
# Datos 2022

## Tasas y proyecciones

- Tasa de mortalidad cada 100.000 habitantes = 12,1
  - 0,8% menos que en 2021 (12,2)
- Tasa de mortalidad cada 10.000 vehículos = 1,5
  - 6,3% menos que en 2021 (1,6)

La movilidad en 2022 aumentó 10.23% respecto al 2021, de acuerdo a ello se tendría un valor proyectado:

	<b>2022</b>	<b>Proyectado (2021+10.23%)</b>	<b>Diferencia (2022-proyectado)</b>
<b>Fallecidos</b>	431	478	-47
<b>Graves</b>	3.178	3.392	-214
<b>Leves</b>	21.555	21.924	-369
<b>Total lesionados</b>	25.164	25.794	-630
<b>Total siniestros</b>	20.210	20.657	-447



En los conteos, no se consideran categorías de vehículos que no pagan tasa de peaje, por ejemplo los birrodados no están considerados dentro de los datos.

# Datos 2022

A partir de la información del conteo de peajes se definen las siguientes tasas:

## 1. TASA DE FALLECIDOS CADA 100.000 CONTEOS

Es un indicador que muestra la proporción de personas que fallecen debido a un siniestro de tránsito en el período de un año, cada 100.000 conteos.

## 2. TASA DE SINIESTROS CADA 100.000 CONTEOS

Es un indicador que muestra la proporción de siniestros en el período de un año, cada 100.000 conteos.

	<b>2019</b>	<b>2020</b>	<b>2021</b>	<b>2022</b>
<b>Conteo Total Anual</b>	37.233.543	33.818.050	37.438.369	41.270.408
<b>Tasa siniestros c/100.000 conteos</b>	53,09	51,93	50,06	48,97
<b>Tasa mortalidad c/100.000 conteos</b>	1,13	1,16	1,16	1,04



# Datos 2022

## Usuarios Vulnerables

Respecto al año anterior fallecen 18 motociclistas menos (2021 con 224 vs 2022 con 206) lo que representa una disminución del 8%.

En ciclistas existe una disminución del 46,4% (2021 con 28 ciclistas vs 2022 con 15).

Por otra parte en peatones hay 5 fallecidos más, o sea un aumento de 9.4% (2021 con 53 peatones vs 2022 con 58).

Tomando el total de usuarios vulnerables hay 28 fallecidos menos (motociclistas, ciclistas y peatones) o sea una disminución de 8.2% fallecidos.

# Semana de Turismo 2023

## Principales Resultados

- Se registraron en todo el país un total de 374 siniestros.
- Resultan lesionadas un total de 466 personas (142 menos que en 2022, un 23% menos):
  - 378 fueron heridos leves
  - 76 heridos graves
  - 12 fallecieron.

Se registra 3 fallecidos menos que respecto al 2019 y 4 más que en 2022.

En promedio se lesionan 52 personas por día durante el período de estudio considerando heridas de toda entidad.

Los fallecidos en jurisdicción nacional 17% (2) y 83% (10) en jurisdicción departamental.

# Semana de Turismo 2023

## Fallecidos y Rangos Etarios

Rango Etario	Fallecidos	Part. %
20 a 24	2	16,7%
30 a 34	2	16,7%
35 a 39	1	8,3%
40 a 44	1	8,3%
45 a 49	1	8,3%
55 a 59	1	8,3%
65 a 69	2	16,7%
70 y más	1	8,3%
Sin dato	1	8,3%
<b>Total</b>	<b>12</b>	

# Año 2023

## Fallecidos

Comparativa de Fallecidos				20/4/2023
Años 2023, 2022, 2021 y 2020 al:				
	2022	2023	Diferencia	Var. %
Al Dia	129	114	-15	-11,6%
	2021	2023	Diferencia	Var. %
Al Dia	135	114	-21	-15,6%
	2020	2023	Diferencia	Var. %
Al Dia	138	114	-24	-17,4%
	2019	2023	Diferencia	Var. %
Al Dia	128	114	-14	-10,9%

Año 2023:

- Fallecidos en jurisdicción Nacional: 56 (49%)
- Fallecidos en jurisdicción Departamental: 58 (51%)

# Año 2023

## Fallecidos según Vehículo

TIPO DE VEHÍCULO	2022	2023	Diferencia	Variación	Part. 2023
Moto	62	48	-14	-23%	42%
Auto	27	26	-1	-4%	23%
PEATÓN	14	16	2	14%	14%
Camioneta	20	10	-10	-50%	9%
Bicicleta	3	11	8	267%	10%
<b>CAMION</b>	3	1	-2	-67%	1%
CUATRICICLO	0	1	1	-	1%
Tractor	0	0	0	0%	0%
Ómnibus	0	1	1	-	1%
<b>Total General</b>	<b>129</b>	<b>114</b>	<b>-15</b>	<b>-11,6%</b>	

- Participación de fallecidos en moto se sitúa en un 42%

# Año 2023

## Fallecidos por rango etario

Grupos de Edad	Fallecidos	Part. %
0 a 4	0	0%
5 a 9	1	1%
10 a 14	2	2%
15 a 19	11	10%
20 a 24	19	17%
25 a 29	12	11%
30 a 34	14	12%
35 a 39	7	6%
40 a 44	5	4%
45 a 49	7	6%
50 a 54	6	5%
55 a 59	10	9%
60 a 64	5	4%
65 a 69	3	3%
70 y más	9	8%
Sin dato	3	3%
<b>Total</b>	<b>114</b>	

# Año 2023

## Fallecidos por tipo de siniestro

TIPO DE SINIESTRO	2022	2023	Diferencia
COLISIÓN ENTRE VEHÍCULOS	71	58	-13
ATROPELLO DE PEATÓN	14	16	2
DESPISTE	33	32	-1
CAÍDA	6	4	-2
COLISIÓN CON OBSTÁCULO EN CALZADA	2	0	-2
ATROPELLO DE ANIMALES	3	3	-1
VUELCO	0	1	1
<b>Total General</b>	<b>129</b>	<b>114</b>	<b>-15</b>

# Año 2023

Momento del Fallecimiento		
En El Lugar	73	64,0%
Centro de Asistencia	41	36,0%
Total General	114	

Sexo		
Masculino	88	77,2%
Femenino	26	22,8%
Sin Dato	0	0,0%
Total General	114	

Calidad		
Conductor	76	67%
Pasajero	22	19%
Peatón	16	14%
Total General	114	



