

¿CÓMO FRENAR?

Las motos tienen dos frenos, el más potente es el delantero para detención y trasero para estabilidad. Se necesitan ambos para detenerse o disminuir la velocidad de forma segura.

Conductores principiantes:

Primero ejerce una leve presión en el freno trasero para que la motocicleta "baje un poco" y luego aplica el delantero para "achatar el frente" y lograr detener el vehículo de forma definitiva.

Una vez que tengas mayor experiencia sobre la motocicleta lo recomendado es aplicar la técnica de la detención en dos etapas:

- Mediante una ligera presión sobre las dos palancas de freno, realiza una pausa (puesta en marcha de los frenos), para luego comenzar a aumentar gradualmente la presión;
- Frenar así, reduce la probabilidad de deslizamiento y proporciona mejor control;
- Soltá los frenos suavemente para no perder estabilidad;
- Si al frenar, la rueda delantera se bloquea y comienza a derrapar, soltá el freno delantero permitiéndole a la rueda girar y luego volvé a frenar suavemente.

Disminuí la velocidad antes de entrar a una curva, y no en la curva. Si necesitás frenar en ella, usá ambos frenos suavemente.

Recordá, cuanto mayor es la inclinación sobre la motocicleta, mayor es la probabilidad de que las ruedas pierdan tracción cuando los frenos son aplicados.

CUIDAR TU MOTO, ES CUIDARTE VOS

- Revisá periódicamente frenos, neumáticos, sistema eléctrico y transmisión;
- Probá el correcto funcionamiento de las luces (delanteras, traseras e intermitentes) y de ambos frenos.

NO SOBRECARGUES LA MOTOCICLETA

- Como máximo admiten hasta dos ocupantes y si viajás con niños, estos deben llegar al posapié del vehículo;
- Si llevás carga, la misma debe ser pequeña y estar correctamente acondicionada.
- No remolques o transportes carga en dispositivos que no estén diseñados para ello; o cuyo peso o volumen comprometan las condiciones de seguridad y maniobrabilidad en vía pública.

DATOS

El casco certificado y abrochado puede reducir hasta en un 70% la probabilidad de sufrir lesiones graves y en un 40% el riesgo de muerte.

En 2022, el 48% (206 personas) de los fallecidos en siniestros de tránsito viajaba en motocicleta (*).

El 68% (140) de los motociclistas fallecidos fue debido a una colisión entre vehículos; el 16,5% (34) como consecuencia de un despiste (salida de la vía) y un 10% (21) como resultado de una caída (*).

*Datos Sinatrán - Unidad Nacional de Seguridad Vial

f t i y GUB.UY/UNASEV



DEG. PLANIFICACIÓN



Movete de forma segura

f t i y GUB.UY/UNASEV

≡ ¿POR QUÉ USAR CASCO?

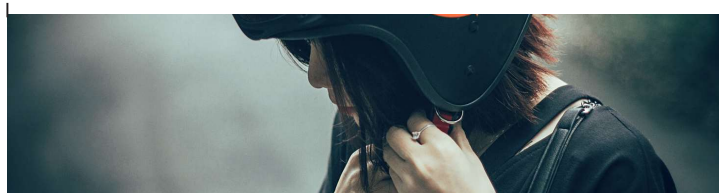
En una caída:

- Protege la cabeza, el cerebro y la cara;
- Absorbe parte del impacto, reduce la desaceleración del cráneo y entelatece la detención del movimiento del cerebro y la fuerza con la que este golpea contra el cráneo;
- Distribuye la fuerza del golpe, evitando la concentración en un punto determinado de la cabeza.

Conductor y acompañante deben usarlo correctamente colocado y abrochado.

≡ ¿CÓMO ELEGIRLO?

- Debe estar certificado, significa que ha sido sometido a pruebas que aseguran su correcto funcionamiento; y ser de la talla adecuada.



≡ ¿ESTÁ BIEN COLOCADO?

- Con ambas manos intentá mover el casco de forma alternada tratando de mantener la vista al frente, el casco debe girar conjuntamente con la cabeza sin que se produzca un juego entre ambas;
- Abrochá y ajustá la hebilla de tal forma que no quede suelta;
- Con las correas abrochadas y ajustadas probá que el casco no se salga;
- Tomalo con ambas manos por la parte posterior y tratá de sacarlo, si sale debés buscar otra talla o modelo.

≡ ¿CUÁNDO DEBO CAMBIARLO?

- Si sufrió un impacto, aun cuando no se vean daños en su exterior; o luego de 5 años.

≡ HACETE VISIBLE

- Llevá las luces cortas día y noche encendidas;
- Utilizá, vos y tu acompañante: chaleco, bandas o campera retroreflectivas;
- Usarlos los hace 12 veces más visibles.

≡ EN EL TRÁNSITO

- Conducí por el carril derecho, conservando el centro del mismo y sin zigzaguear entre vehículos.
- Evitá puntos ciegos, si circulás sobre los laterales de los vehículos es posible que no te vean.
- Tené especial cuidado con el pavimento mojando, las vías de tren o gravilla suelta pueden hacerte perder el dominio de la moto.
- Aminorá la velocidad en los cruces, aunque tengas la preferencia o el semáforo te dé paso, puede que el resto de los conductores no te vean.

