

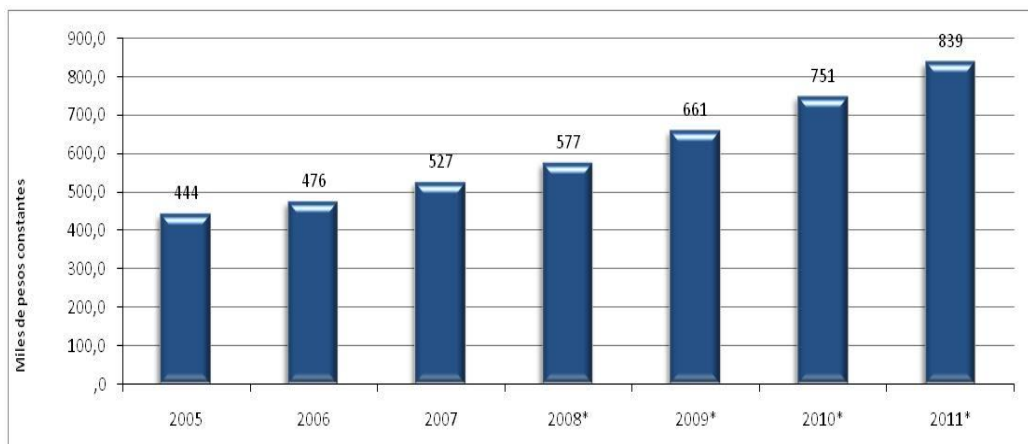
EVOLUCIÓN DE LOS SERVICIOS POSTALES EN URUGUAY

DATOS ESTADÍSTICOS A JUNIO DE 2012



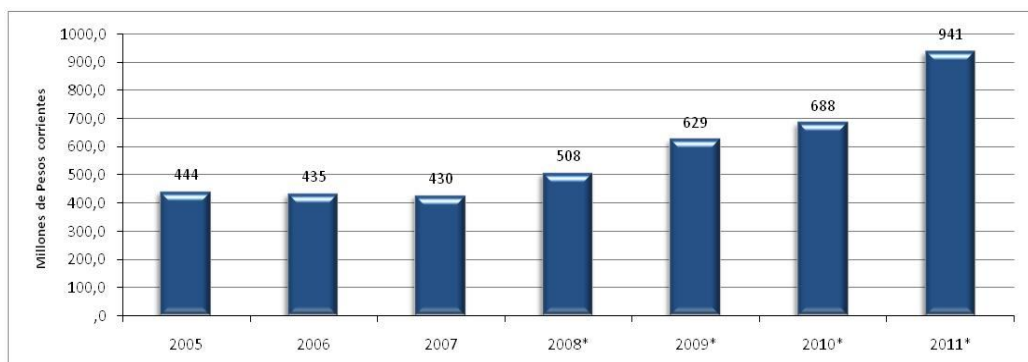
I. EL SECTOR POSTAL EN LA ECONOMÍA URUGUAYA

1. Evolución del Sector Postal (miles de pesos constantes)



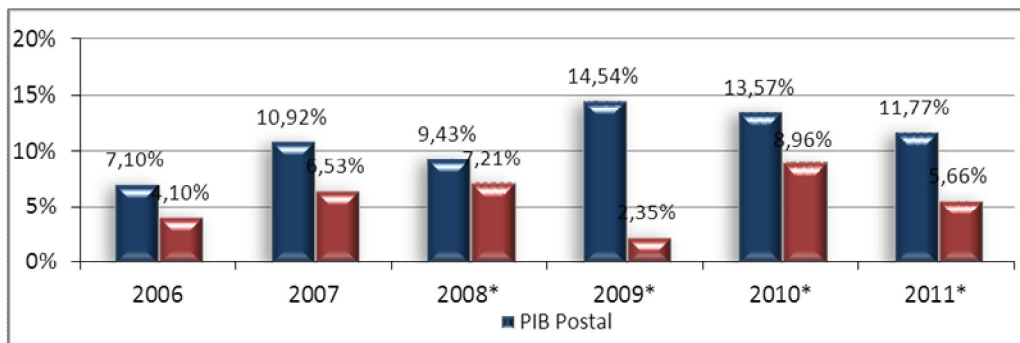
(*) Datos preliminares. Fuente BCU

2. Evolución del Sector Postal (millones de pesos corrientes)



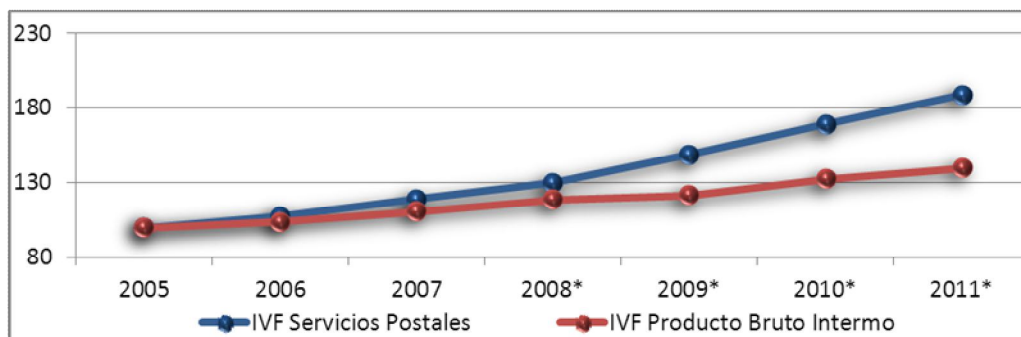
(*) Datos preliminares. Fuente BCU

3. Crecimiento en Volumen Físico del Sector Postal y el Producto Interno Bruto (PIB)



(*) Datos preliminares. Fuente BCU

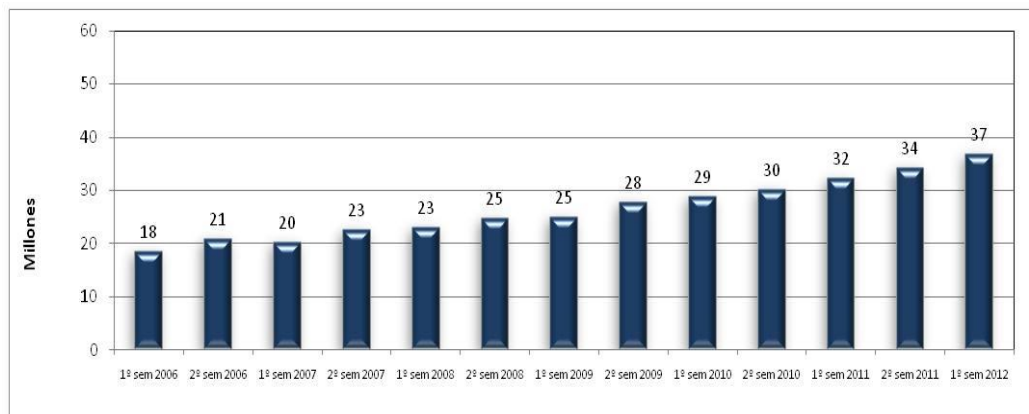
4. Evolución del Índice de Volumen Físico (IVF) del Sector Postal y del Producto Interno Bruto (PIB)



(*) Datos preliminares. Fuente BCU

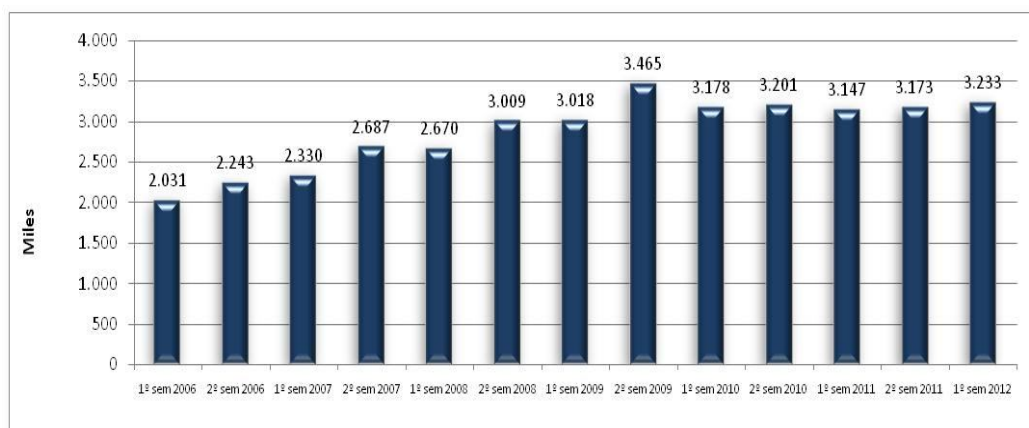
II. EVOLUCIÓN SEMESTRAL DE ENVÍOS POSTALES

5. Total semestral de cartas enviadas



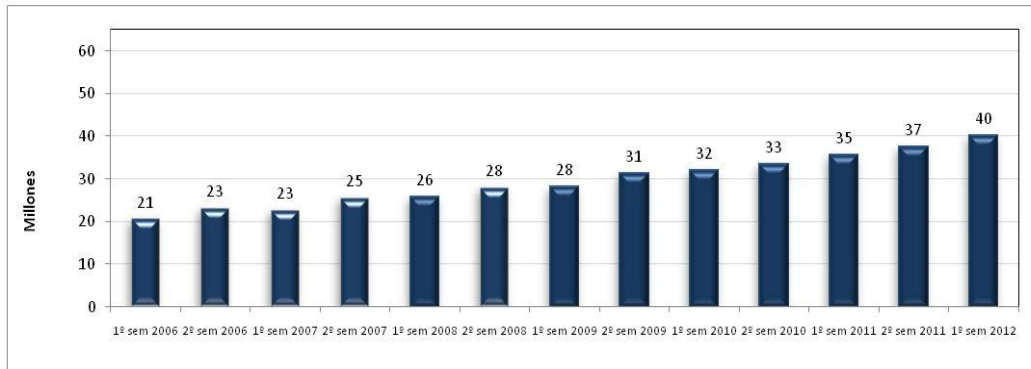
* Se corrigen las cifras desde el 2º semestre de 2010 con respecto a informes anteriores.

6. Total semestral de paquetes enviados



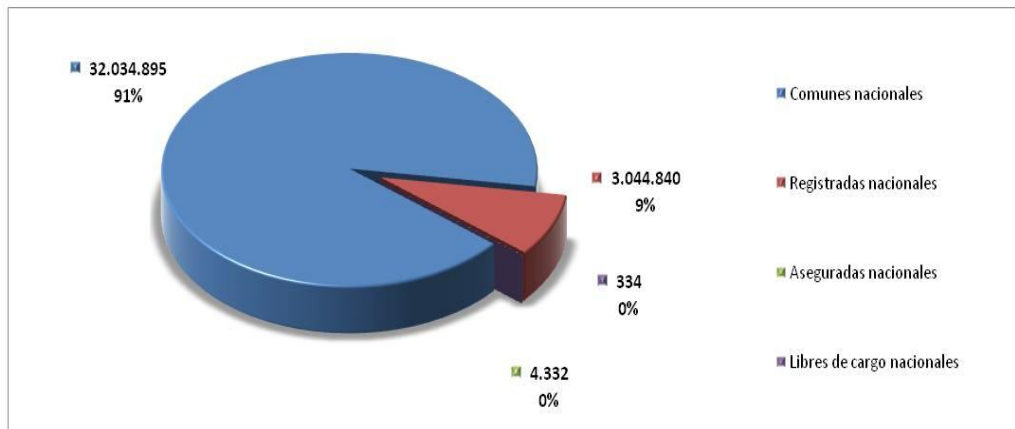
*Se corrigen las cifras desde el 2º semestre de 2010 con respecto a informes anteriores.

7. Total semestral de envíos

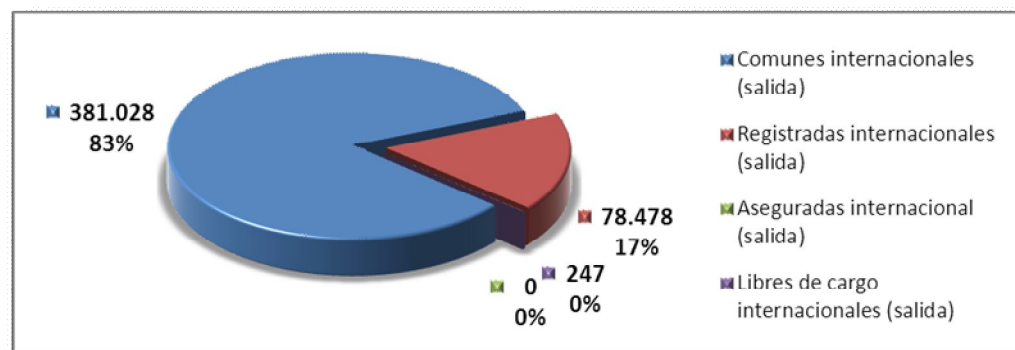


* Se corrigen las cifras desde el 2º semestre de 2010 con respecto a informes anteriores.

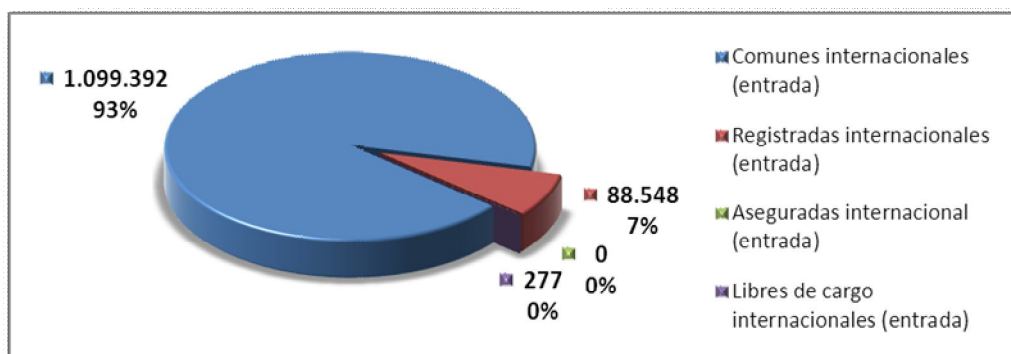
8. Distribución de cartas NACIONALES (1er semestre de 2012)



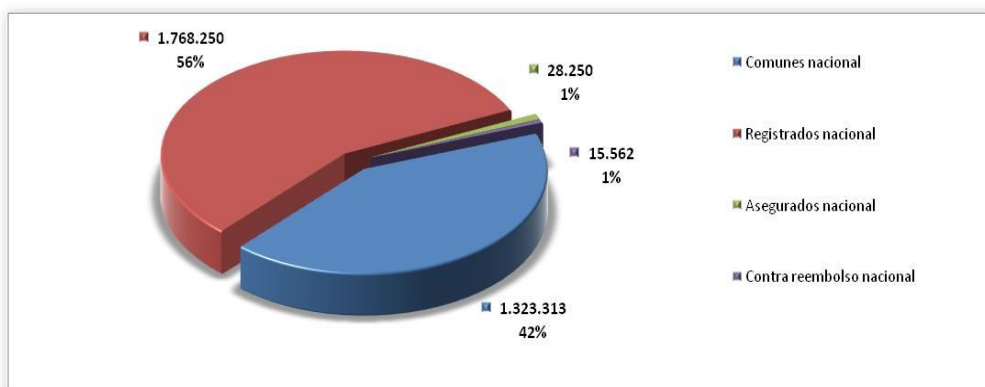
9. Distribución de cartas INTERNACIONALES – salida (1er semestre de 2012)



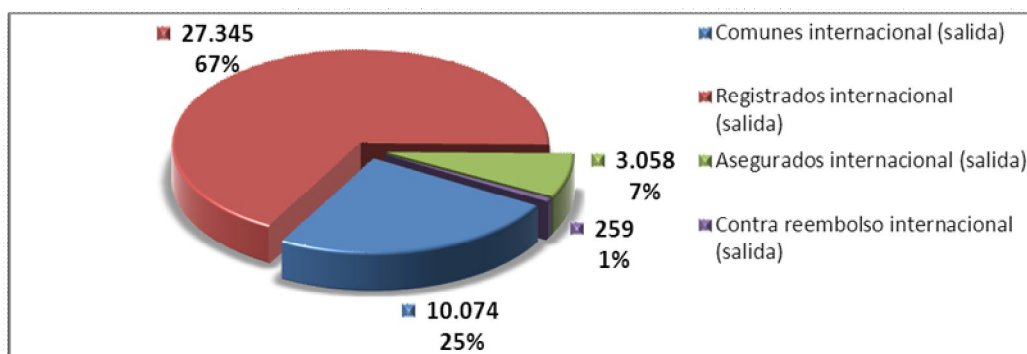
10. Distribución de cartas INTERNACIONALES - entrada (1er semestre de 2012)



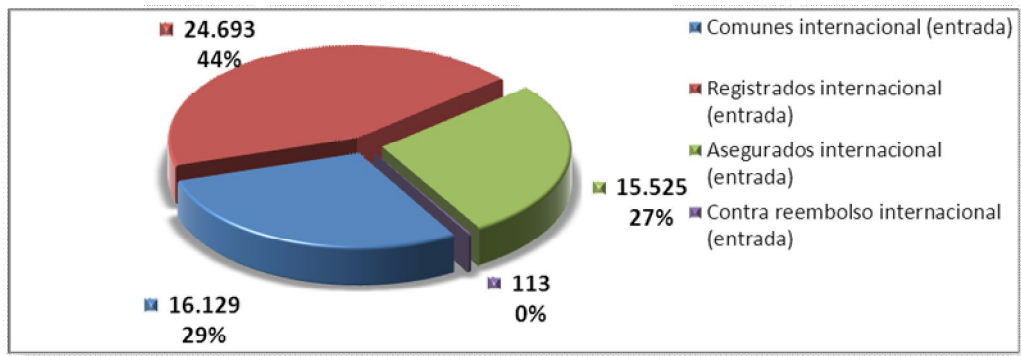
11. Distribución de paquetes NACIONALES enviados (1er semestre de 2012)



12. Distribución de paquetes INTERNACIONALES - salida (1er semestre de 2012)

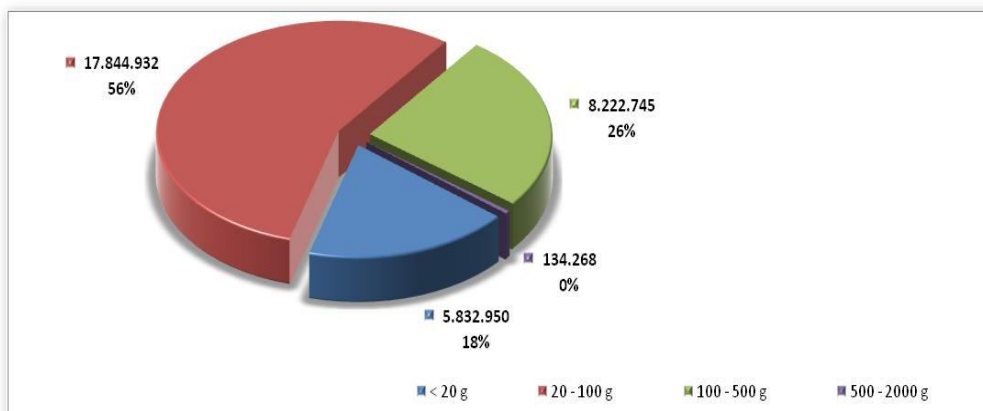


13. Distribución de paquetes INTERNACIONALES - entrada (1er semestre de 2012)

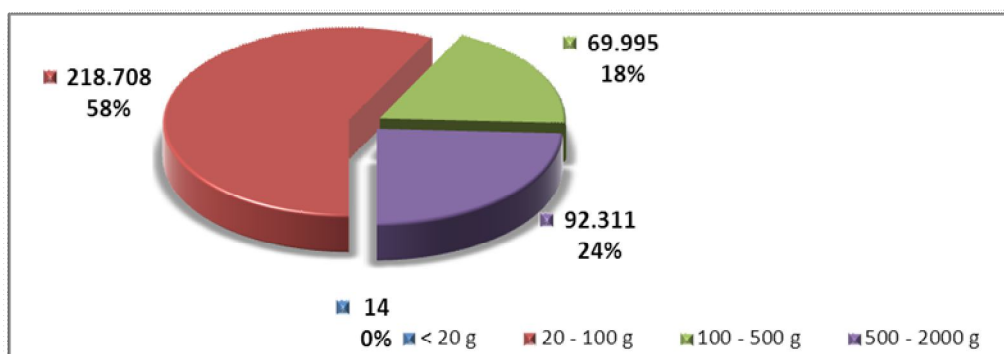


III. CARTAS COMUNES

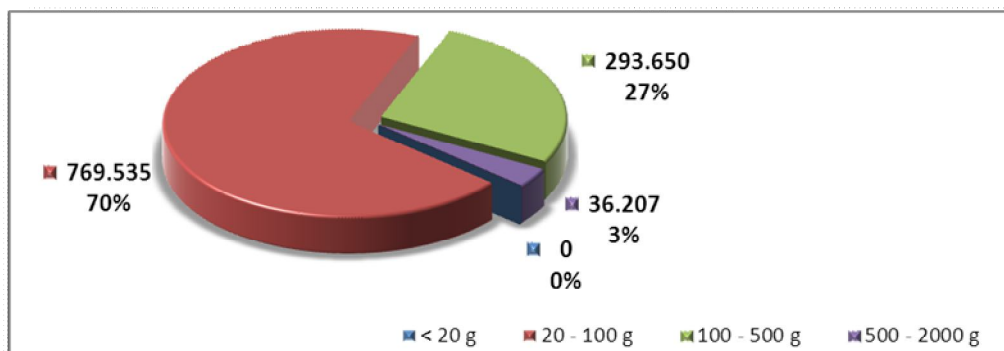
14. Cartas Comunes Nacionales (1er semestre de 2012)



15. Cartas Comunes Internacionales - salida (1er semestre de 2012)

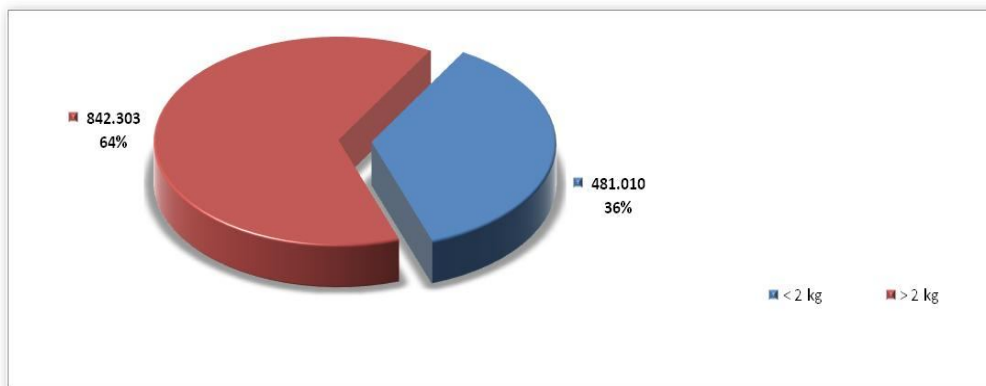


16. Cartas Comunes Internacionales - entrada (1er semestre de 2012)

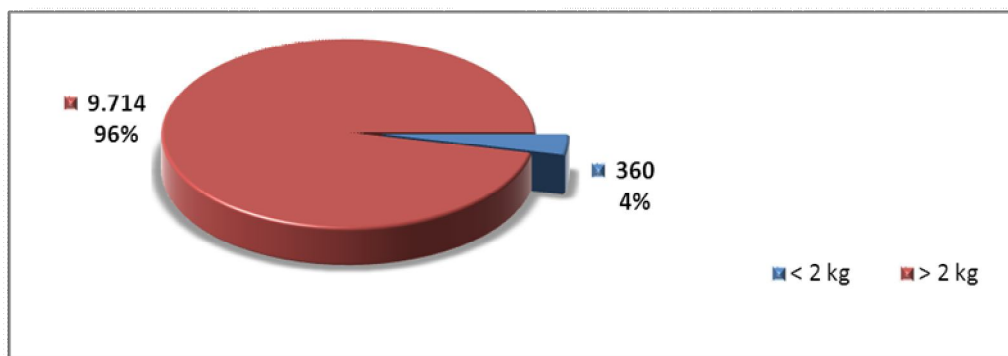


IV. PAQUETES COMUNES

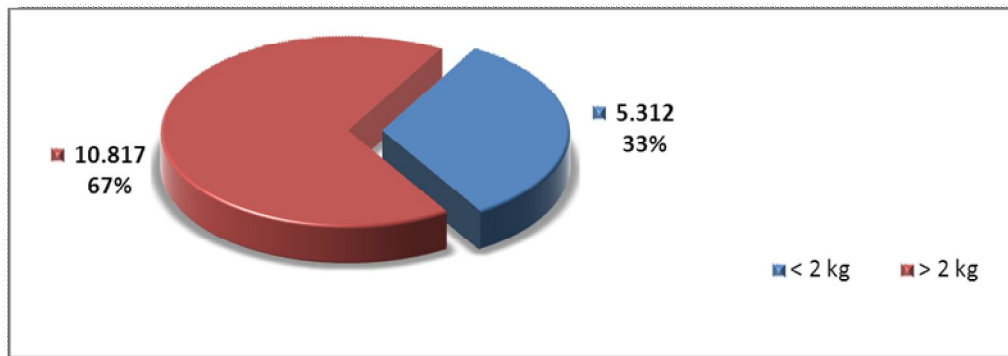
17. Paquetes Comunes Nacionales (1er semestre de 2012)



18. Paquetes Comunes Internacionales - salida (1er semestre de 2012)

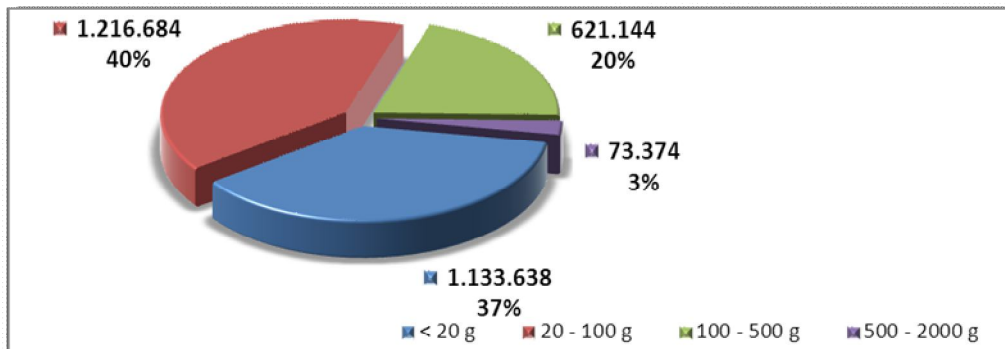


19. Paquetes Comunes Internacionales - entrada (1er semestre de 2012)

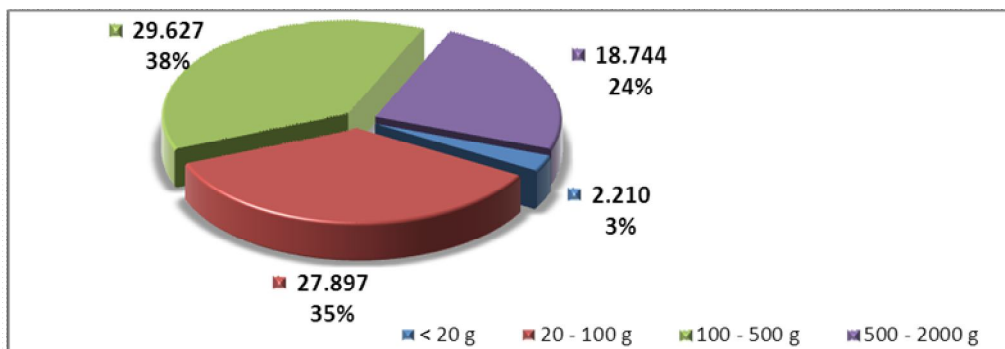


V. CARTAS REGISTRADAS

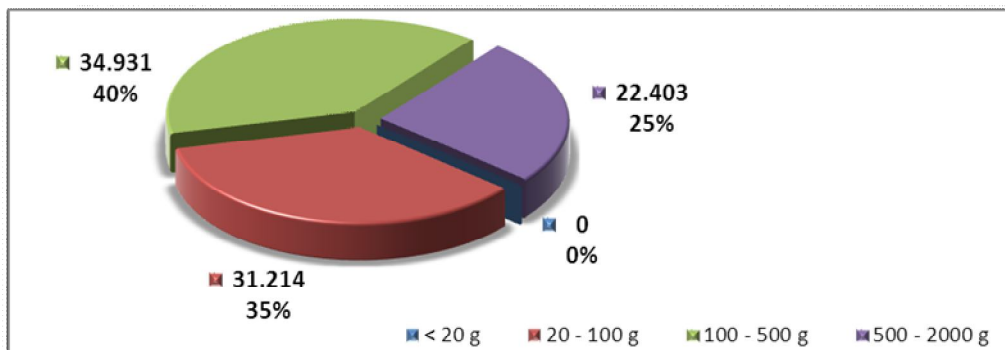
20. Cartas Registradas Nacionales (1er semestre de 2012)



21. Cartas Registradas Internacionales - salida (1er semestre de 2012)

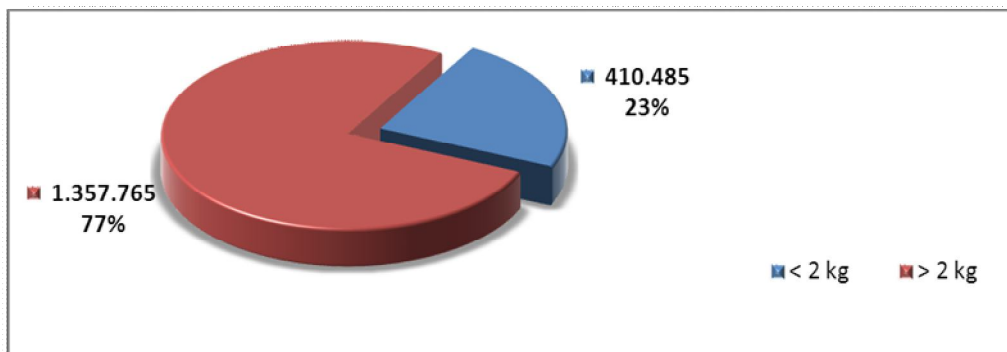


22. Cartas Registradas Internacionales - entrada (1er semestre de 2012)

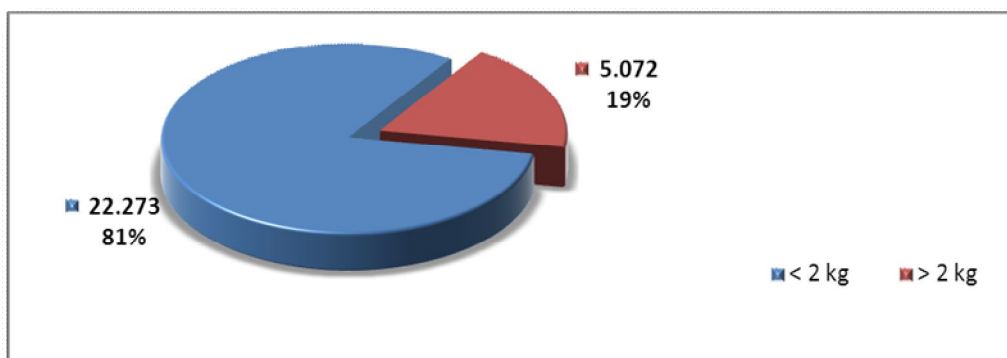


VI. PAQUETES REGISTRADOS

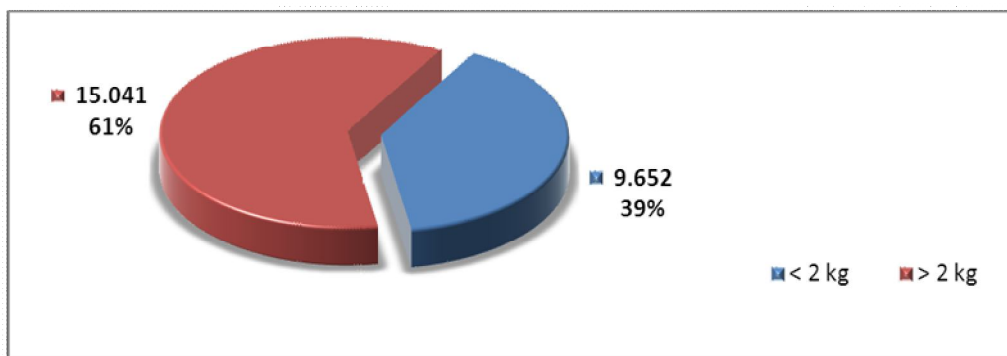
23. Paquetes Registrados Nacionales (1er semestre de 2012)



24. Paquetes Registrados Internacionales - salida (1er semestre de 2012)

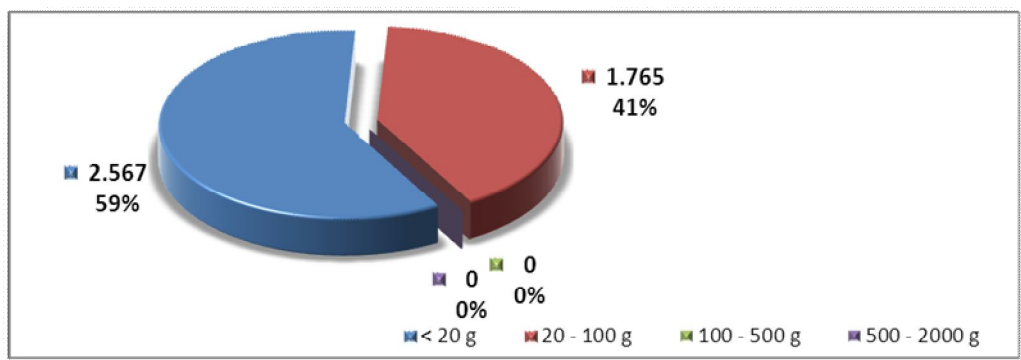


25. Paquetes Registrados Internacionales - entrada (1er semestre de 2012)



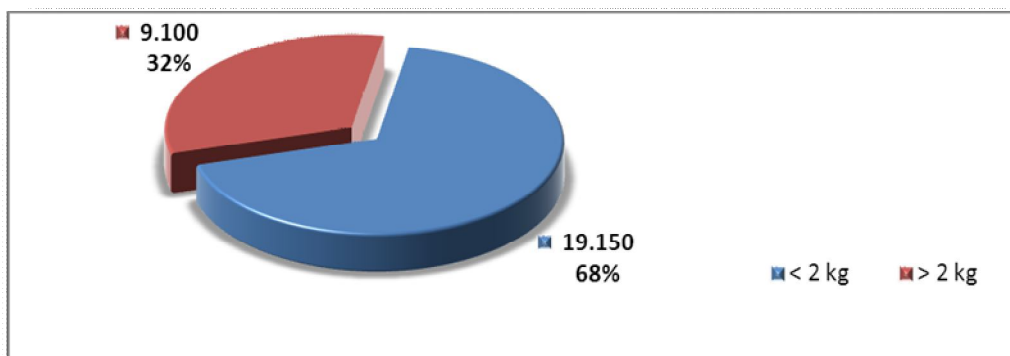
VII. CARTAS ASEGURADAS

26. Cartas Aseguradas Nacionales (1er semestre de 2012)

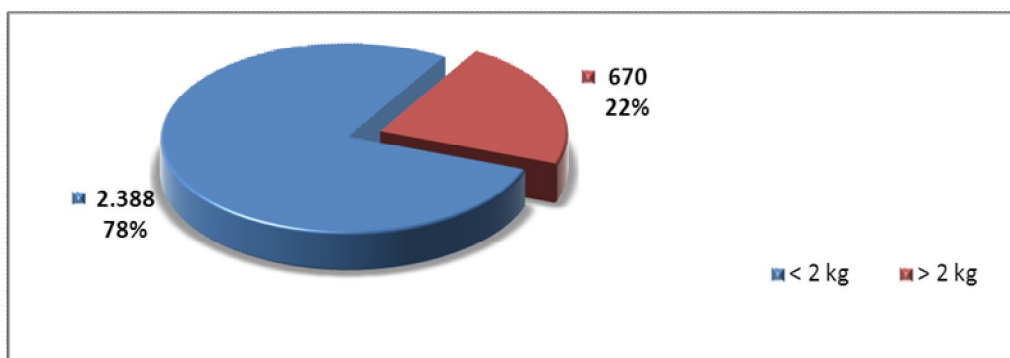


VIII. PAQUETES ASEGURADOS

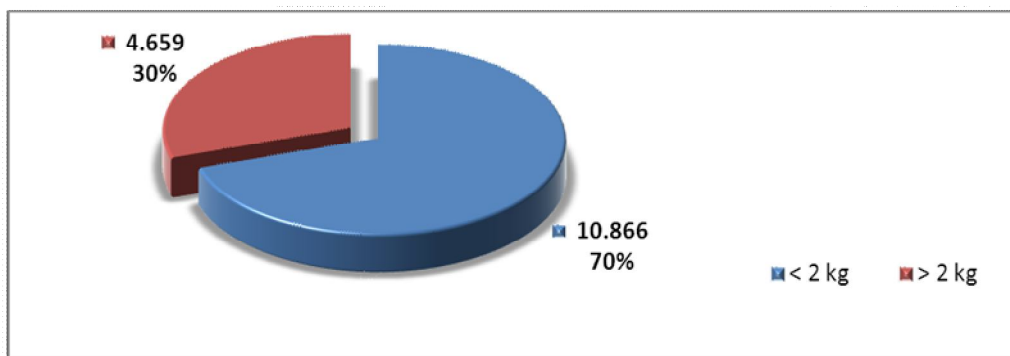
27. Paquetes Asegurados Nacionales (1er semestre de 2012)



28. Paquetes Asegurados Internacionales - salida (1er semestre de 2012)

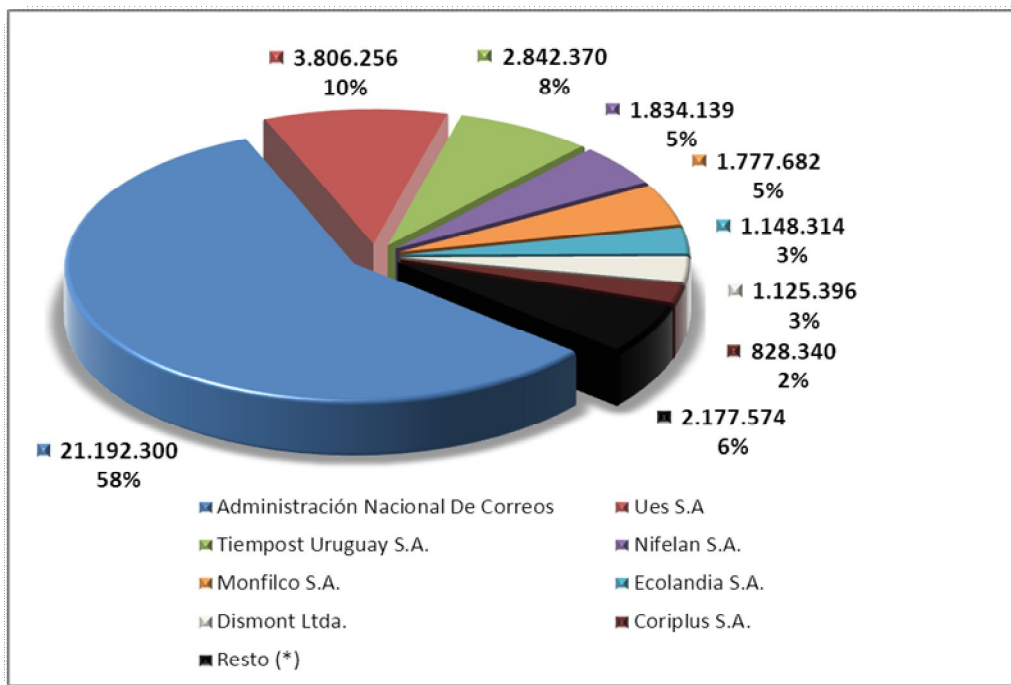


29. Paquetes Asegurados Internacionales - entrada (1er semestre de 2012)

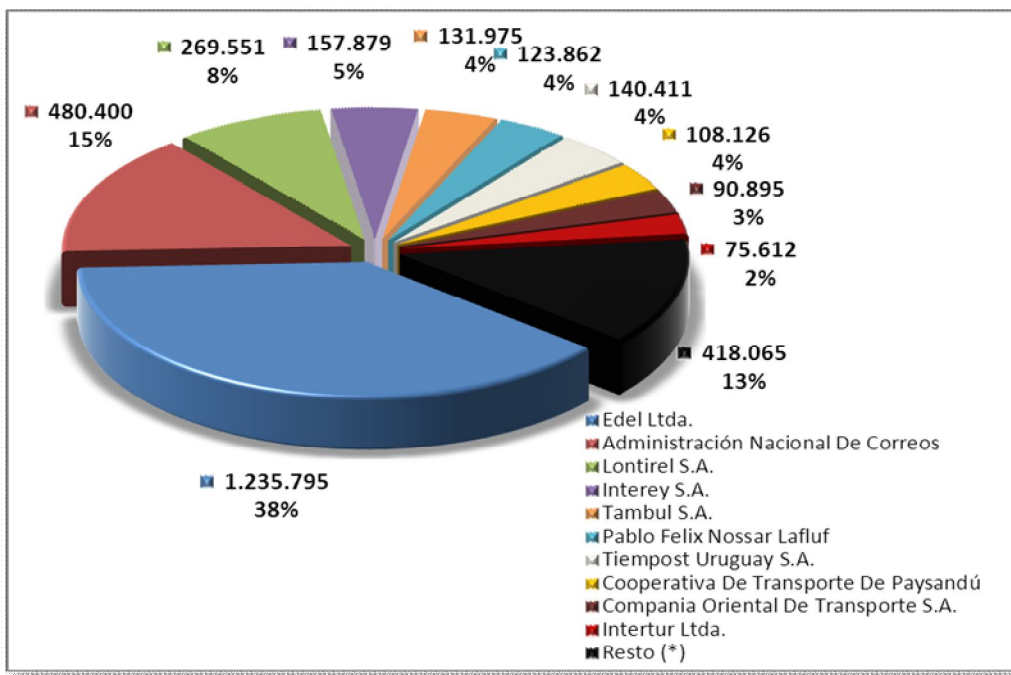


IX. EVOLUCIÓN DE ENVÍOS POR OPERADOR

30. Distribución de CARTAS por operador (1er semestre de 2012)



31. Distribución de PAQUETES por operador (1er semestre de 2012)



X. DIMENSION

32. Distribución de Oficinas Postales abiertas al público

