

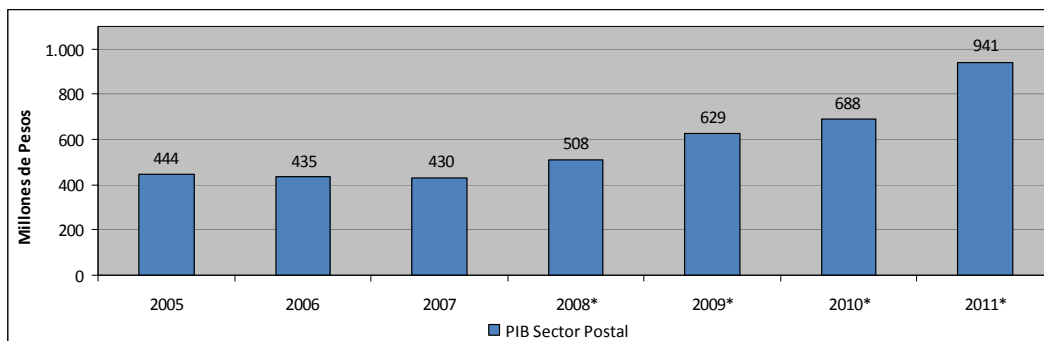
EVOLUCIÓN DE LOS SERVICIOS POSTALES EN URUGUAY

DATOS ESTADÍSTICOS A DICIEMBRE DE 2011



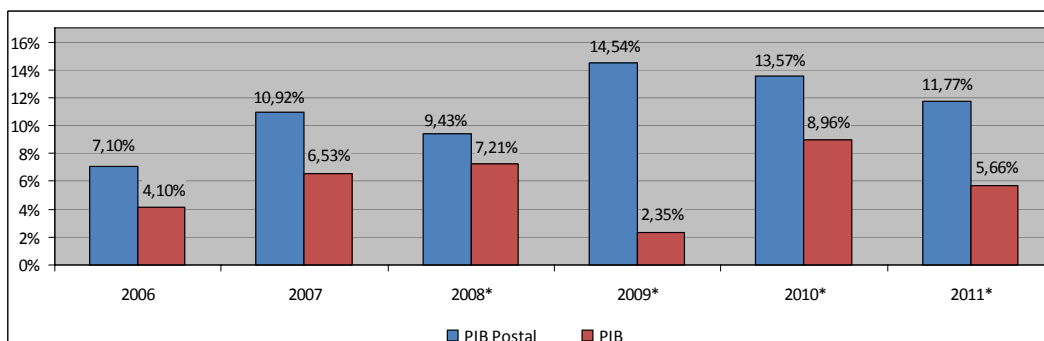
I. EL SECTOR POSTAL EN LA ECONOMÍA URUGUAYA

1. Evolución del Sector Postal



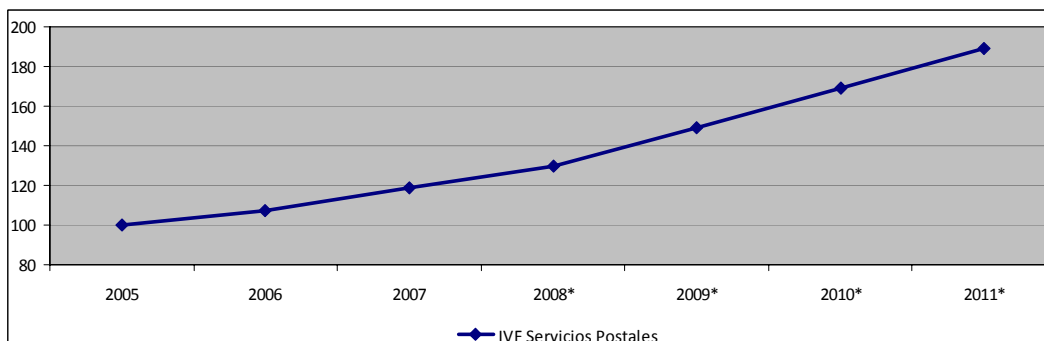
(*) Datos preliminares. Fuente BCU

2. Crecimiento en volumen físico del sector Postal y el Producto Interno Bruto (PIB)



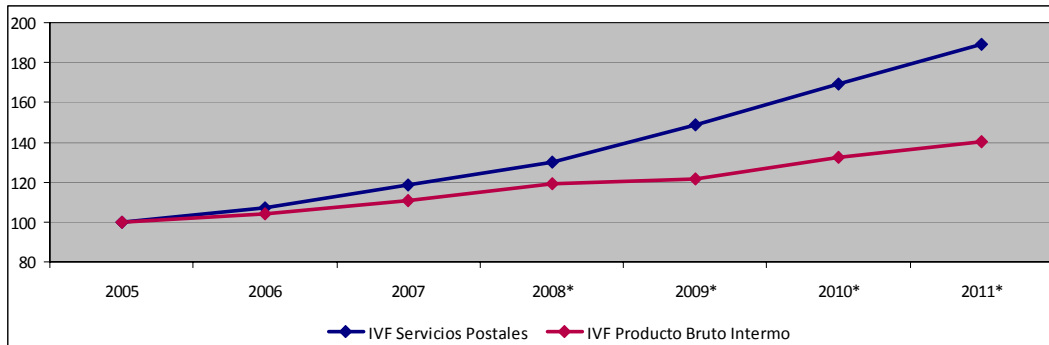
(*) Datos preliminares. Fuente BCU

3. Evolución del Índice de Volumen Físico (IVF) del sector Postal (base año 2005)



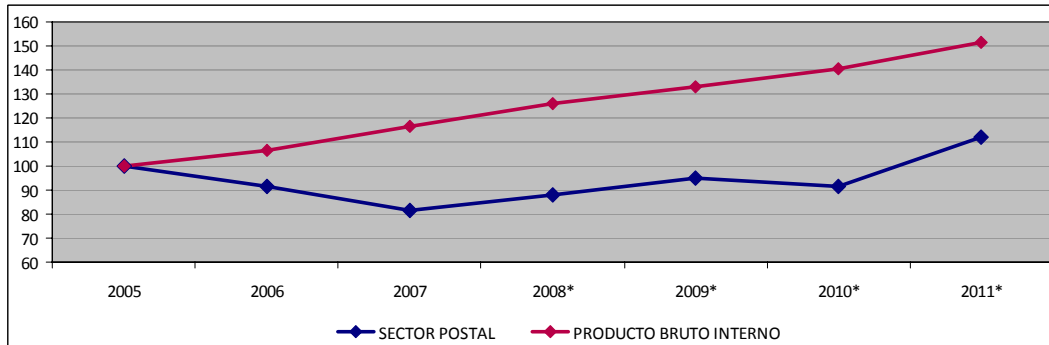
(*) Datos preliminares. Fuente BCU.

4. Evolución del Índice de Volumen Físico (IVF) del Sector Postal y del Producto Interno Bruto (PIB) (base año 2005)



(*) Datos preliminares. Fuente BCU.

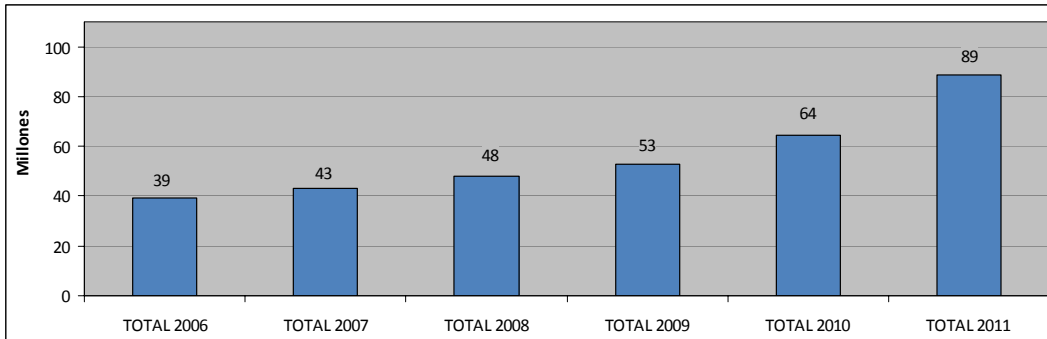
5. Evolución del Índice de Precios implícito del Sector Postal y del Índice de Precios implícito del Producto Interno Bruto (PIB)



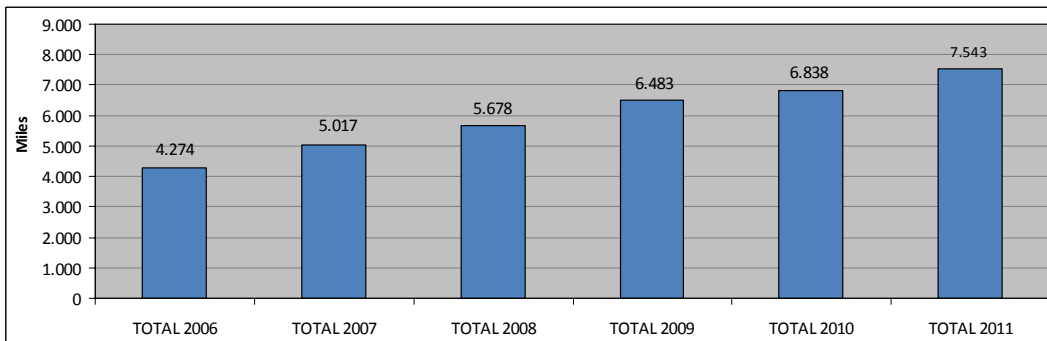
(*) Datos preliminares. Fuente BCU.

II. EVOLUCIÓN ANUAL DE ENVÍOS POSTALES

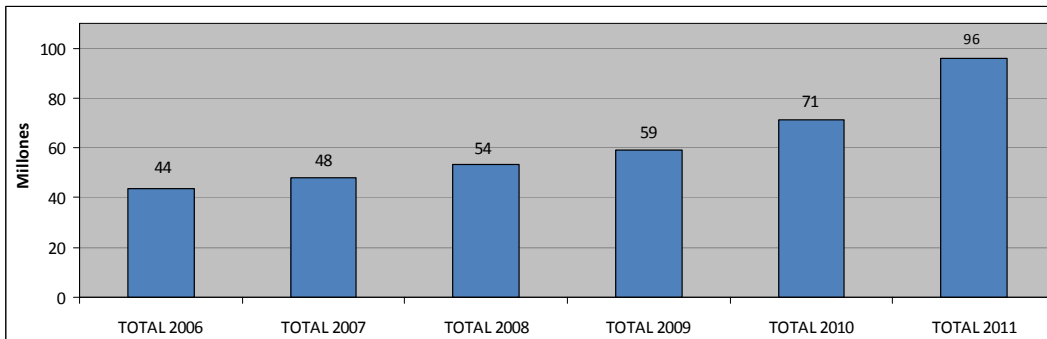
6. Total anual de cartas enviadas



7. Total anual de paquetes enviados

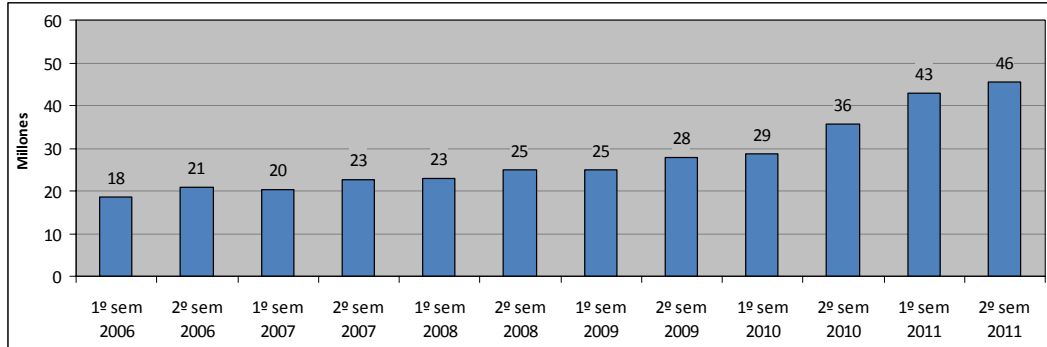


8. Total anual de envíos

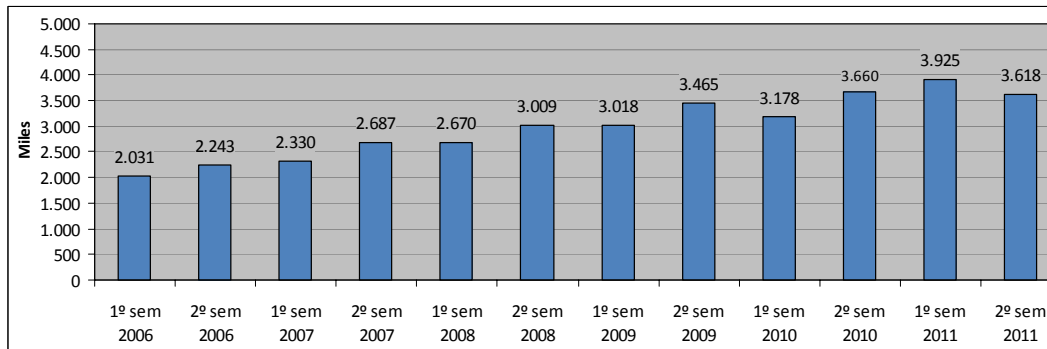


III. EVOLUCIÓN SEMESTRAL DE ENVÍOS POSTALES

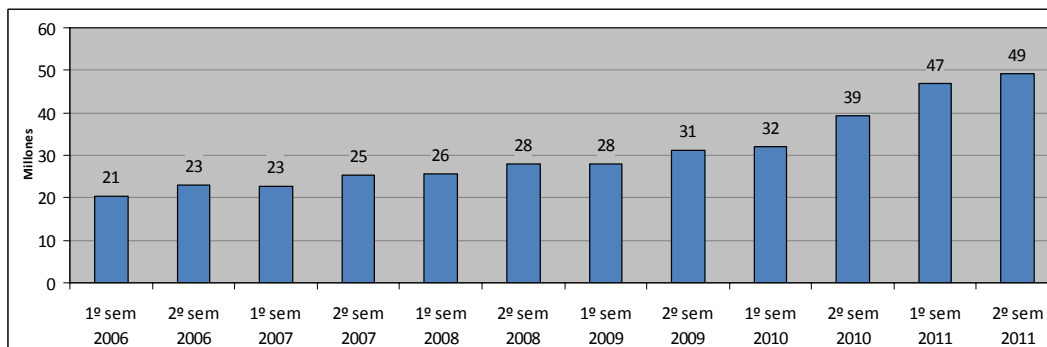
9. Total semestral de cartas enviadas



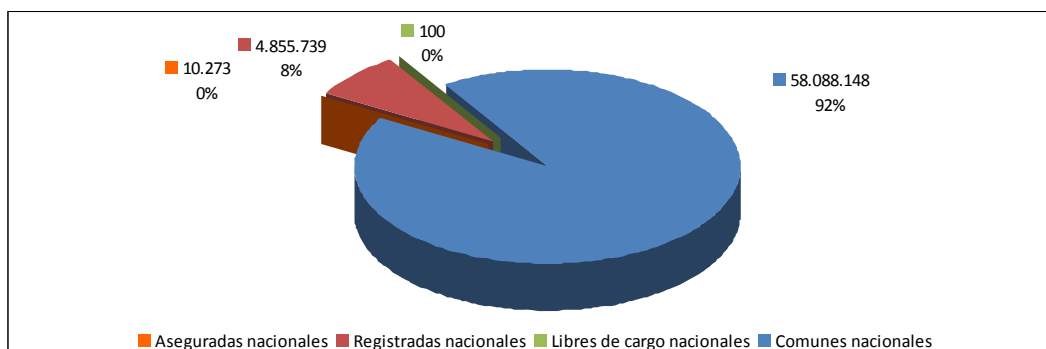
10. Total semestral de paquetes enviados



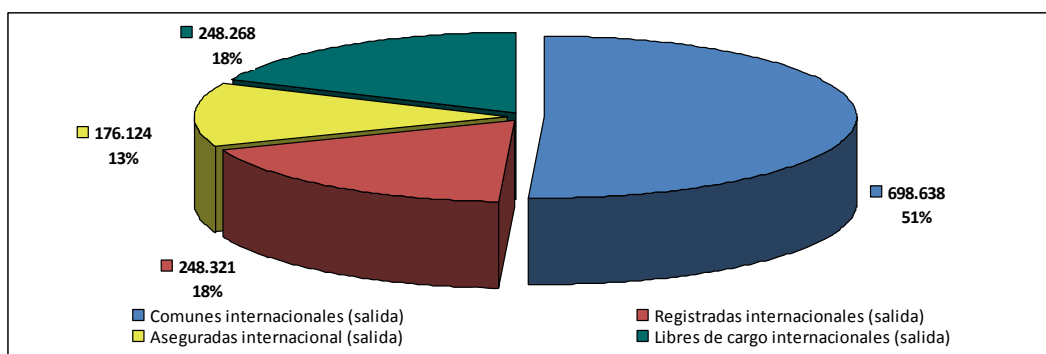
11. Total semestral de envíos



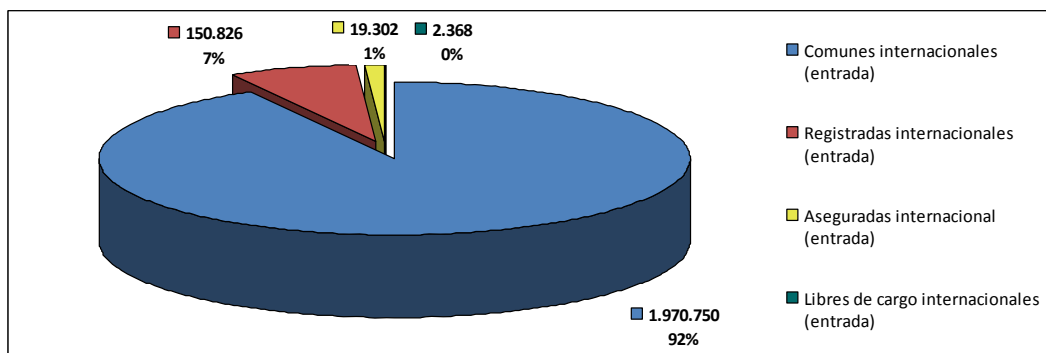
12. Distribución de cartas NACIONALES (año 2011)



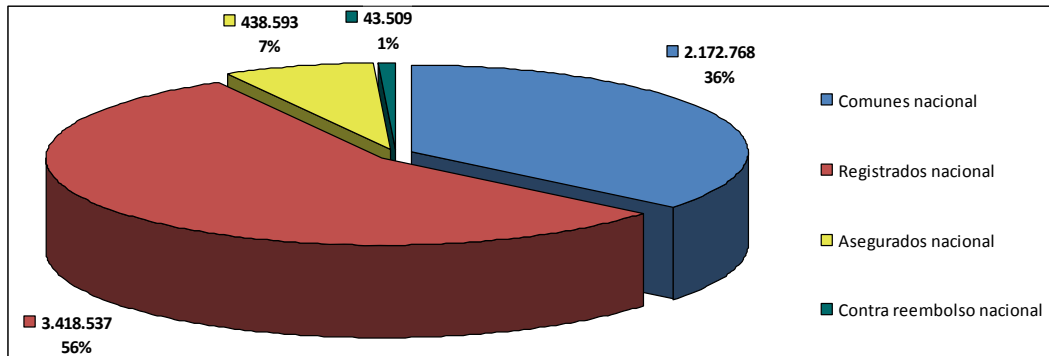
13. Distribución de cartas INTERNACIONALES - salida (año 2011)



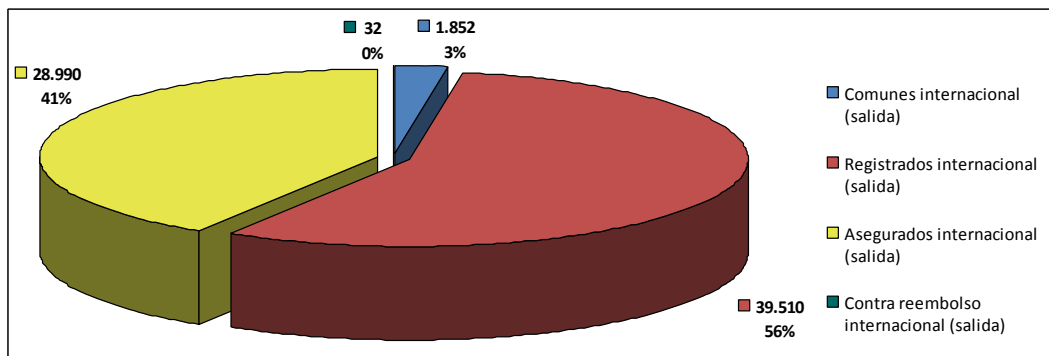
14. Distribución de cartas INTERNACIONALES - entrada (año 2011)



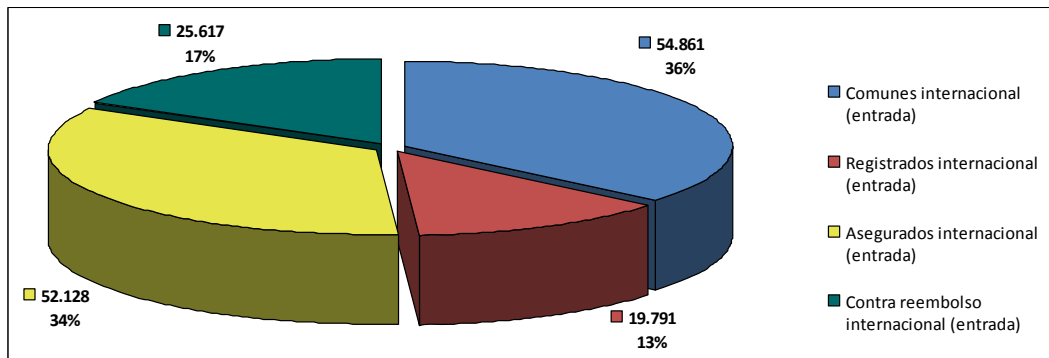
15. Distribución de paquetes NACIONALES enviados (año 2011)



16. Distribución de paquetes INTERNACIONALES - salida (año 2011)

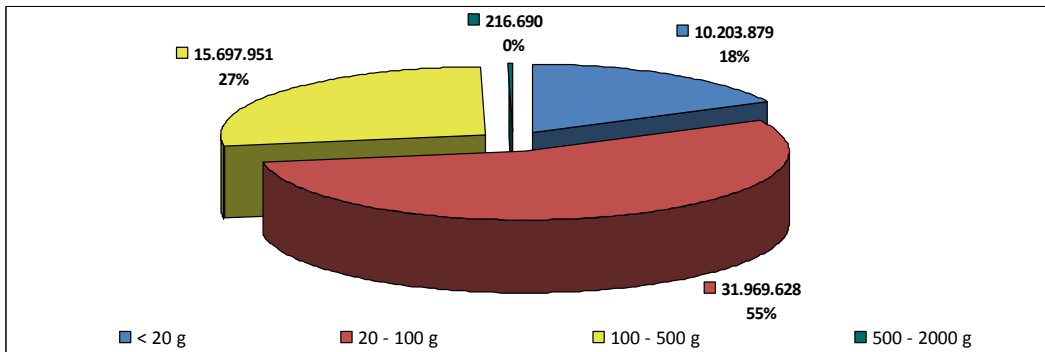


17. Distribución de paquetes INTERNACIONALES - entrada (año 2011)

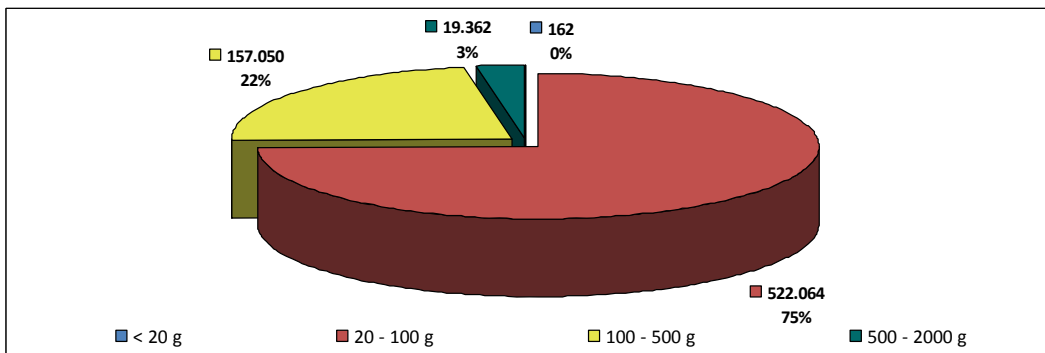


IV. CARTAS COMUNES

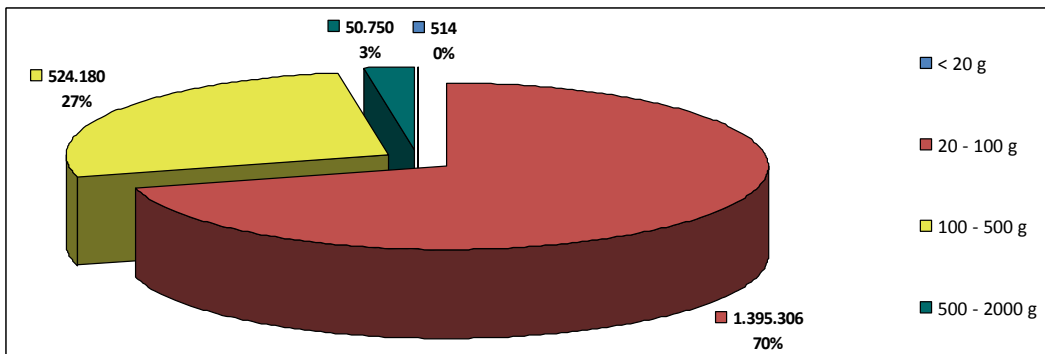
18. Cartas Comunes Nacionales (año 2011)



19. Cartas Comunes Internacionales - salida (año 2011)

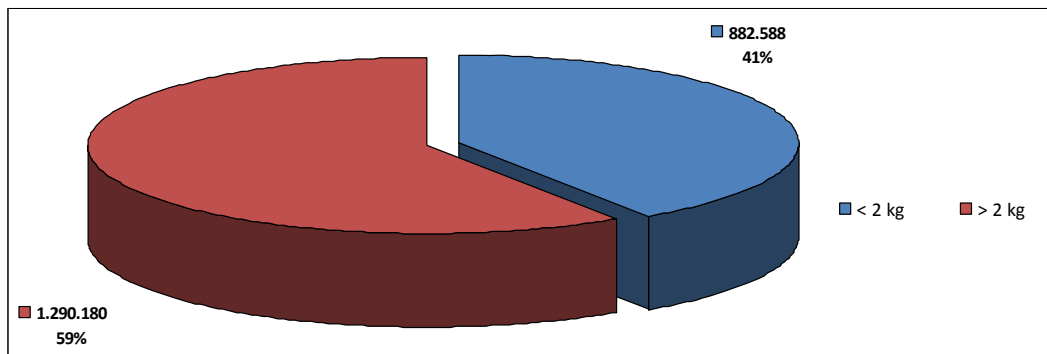


20. Cartas Comunes Internacionales - entrada (año 2011)

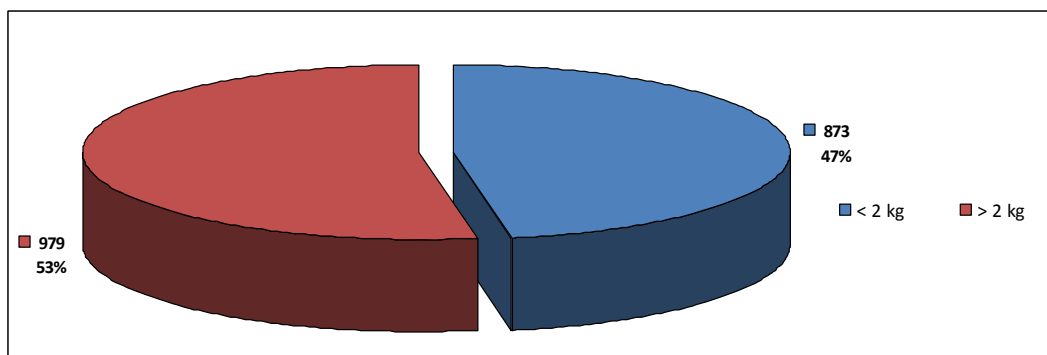


V. PAQUETES COMUNES

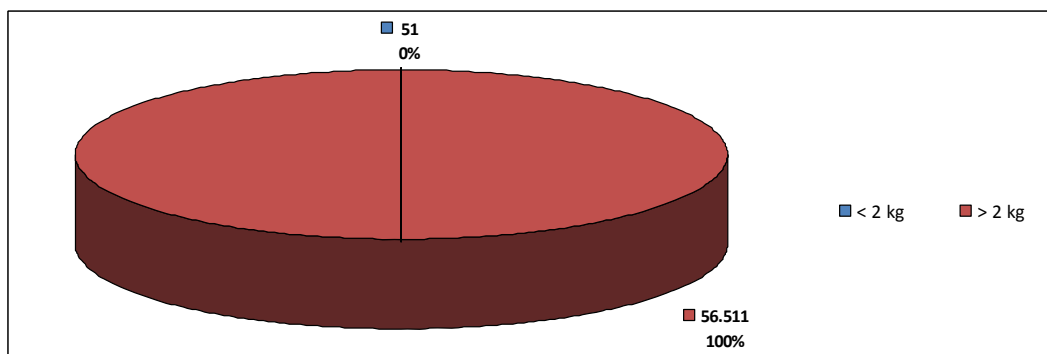
21. Paquetes Comunes Nacionales (año 2011)



22. Paquetes Comunes Internacionales - salida (año 2011)

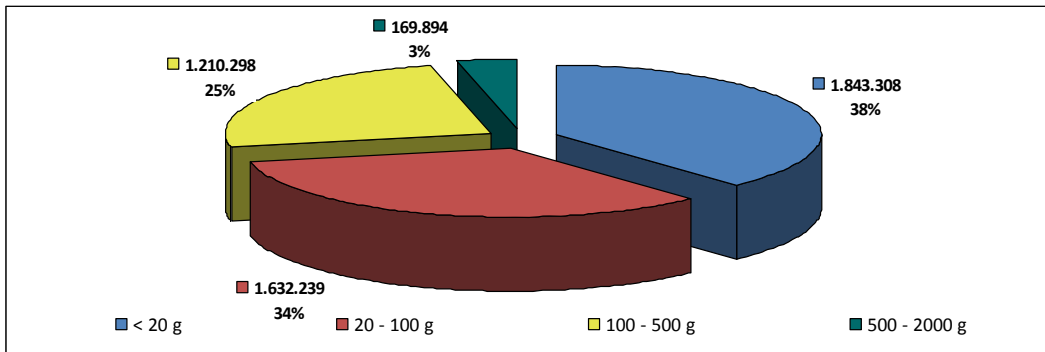


23. Paquetes Comunes Internacionales - entrada (año 2011)

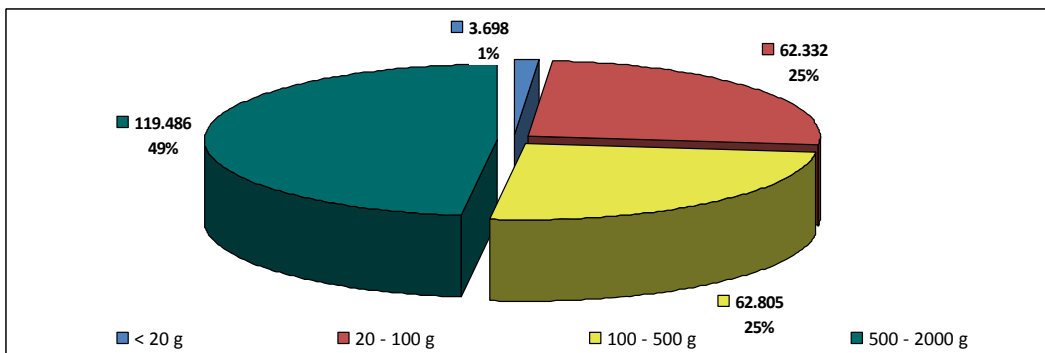


VI. CARTAS REGISTRADAS

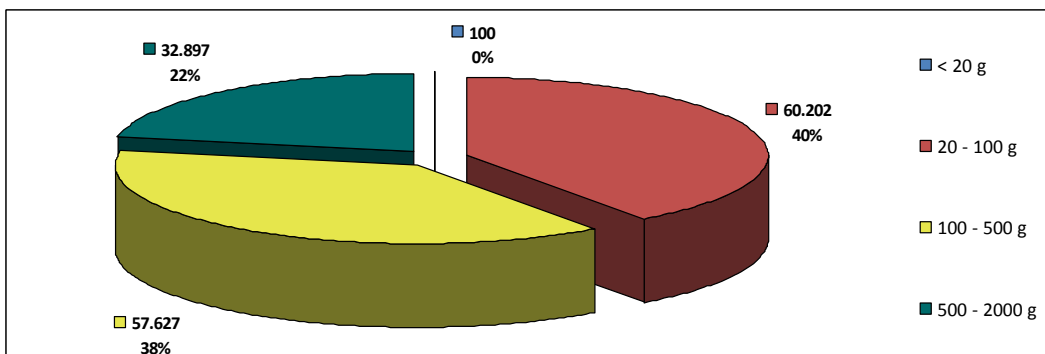
24. Cartas Registradas Nacionales (año 2011)



25. Cartas Registradas Internacionales - salida

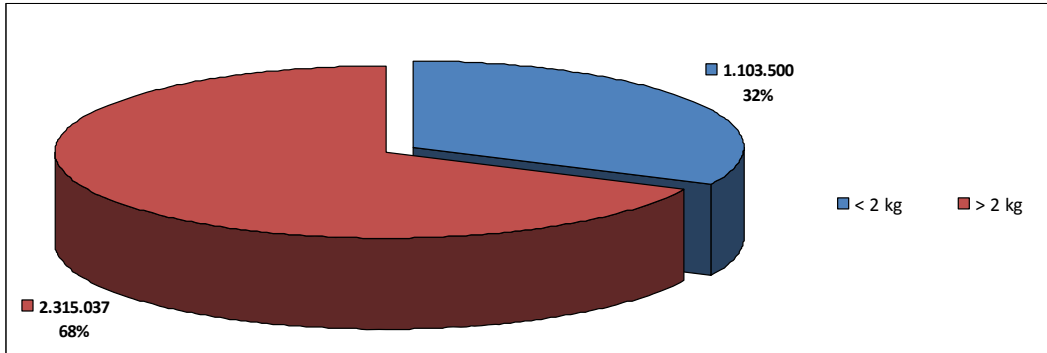


26. Cartas Registradas Internacionales - entrada (año 2011)

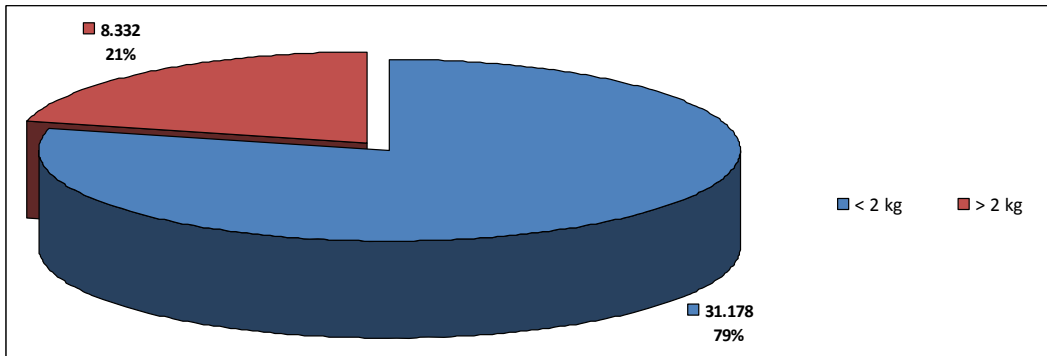


VII. PAQUETES REGISTRADOS

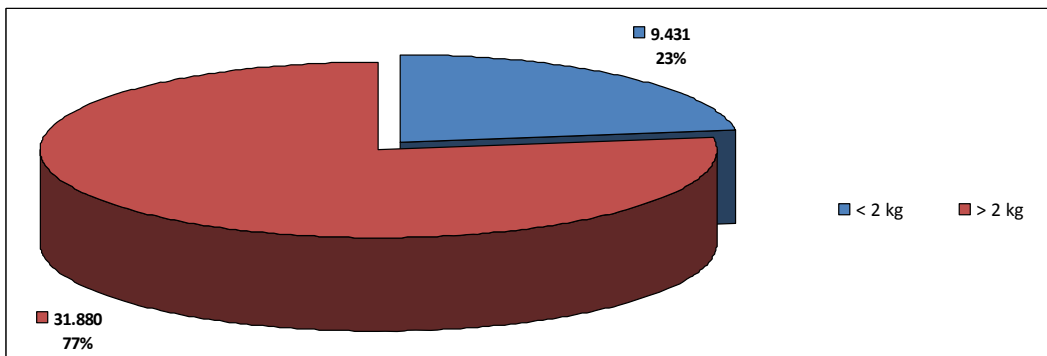
27. Paquetes Registrados Nacionales (año 2011)



28. Paquetes Registrados Internacionales - salida (año 2011)

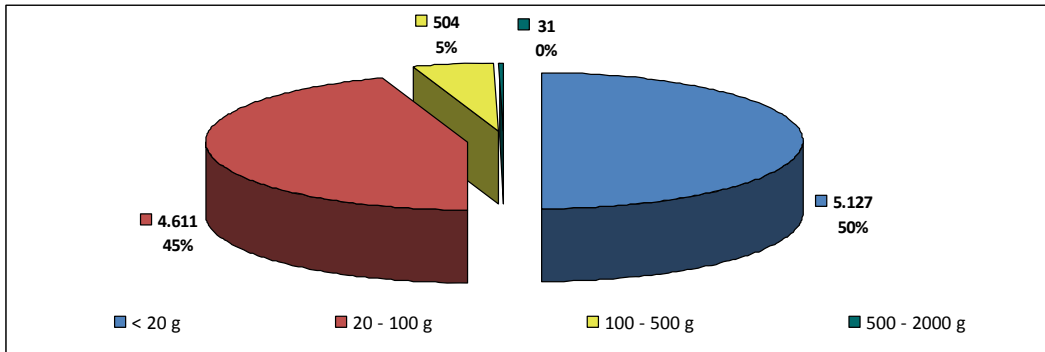


29. Paquetes Registrados Internacionales - entrada (año 2011)

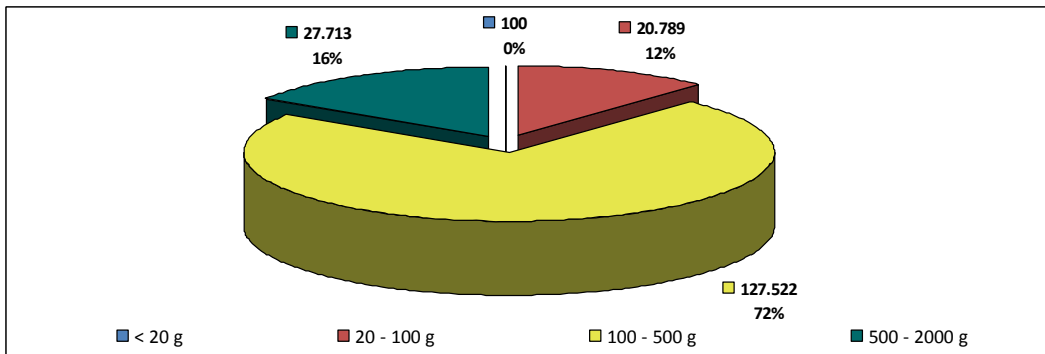


VIII.CARTAS ASEGURADAS

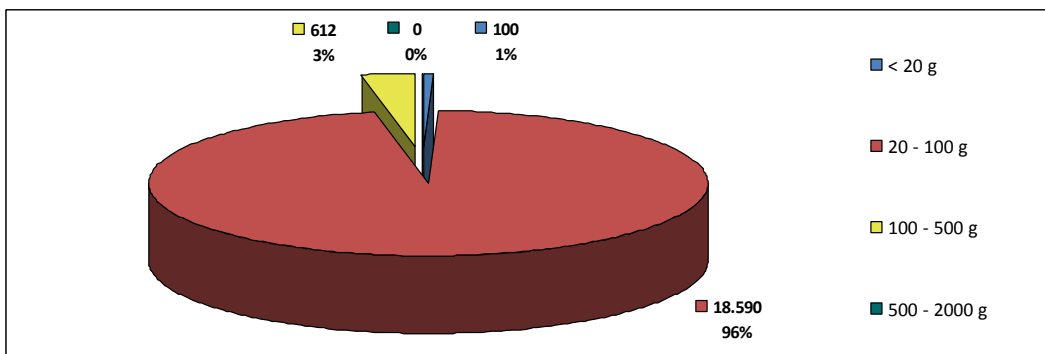
30. Cartas Aseguradas Nacionales (año 2011)



31. Cartas Aseguradas Internacionales - salida (año 2011)

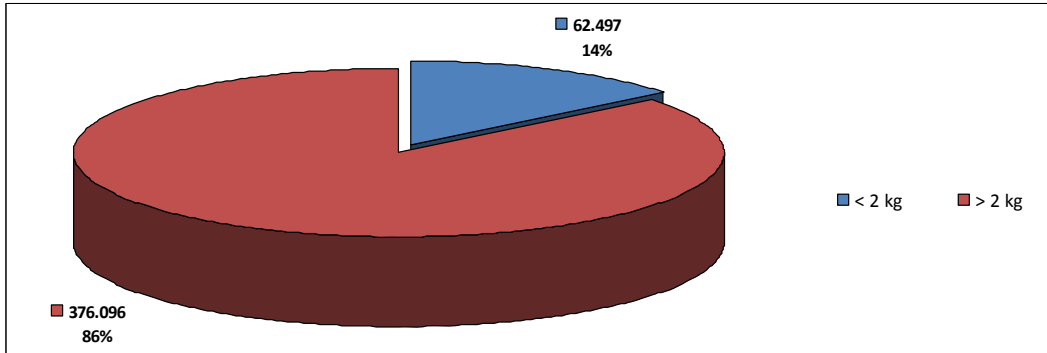


32. Cartas Aseguradas Internacionales - entrada (año 2011)

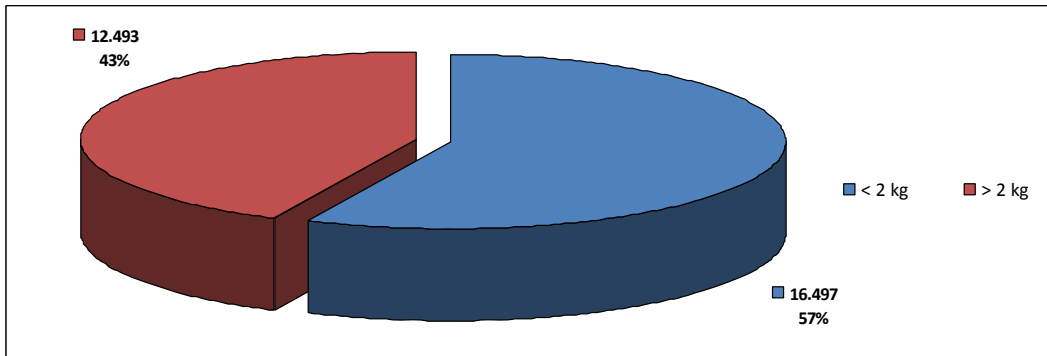


IX. PAQUETES ASEGURADOS

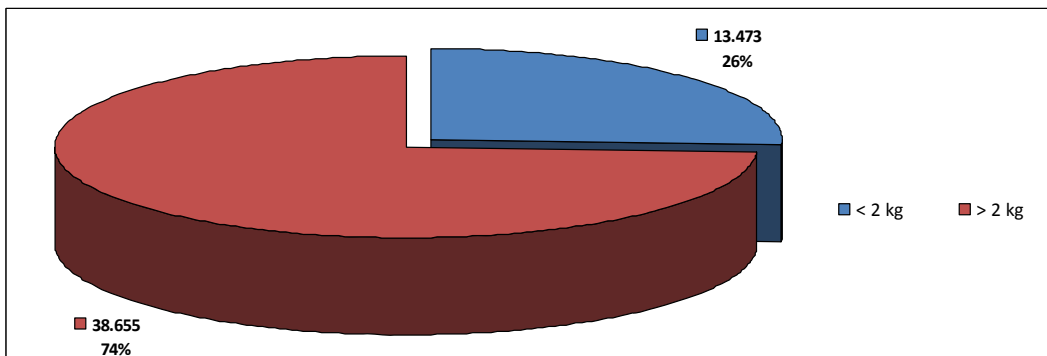
33. Paquetes Asegurados Nacionales (año 2011)



34. Paquetes Asegurados Internacionales - salida (año 2011)

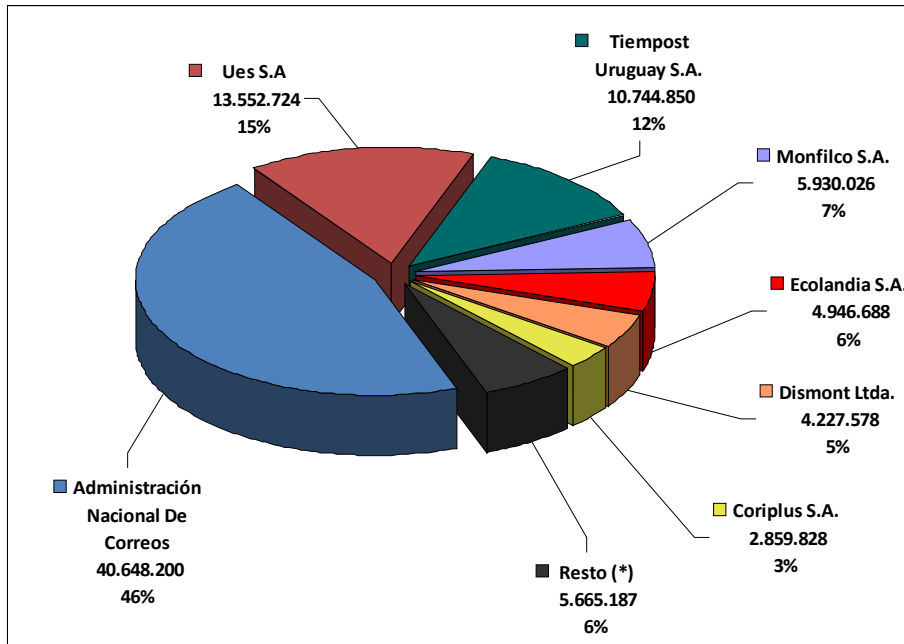


35. Paquetes Asegurados Internacionales - entrada (año 2011)



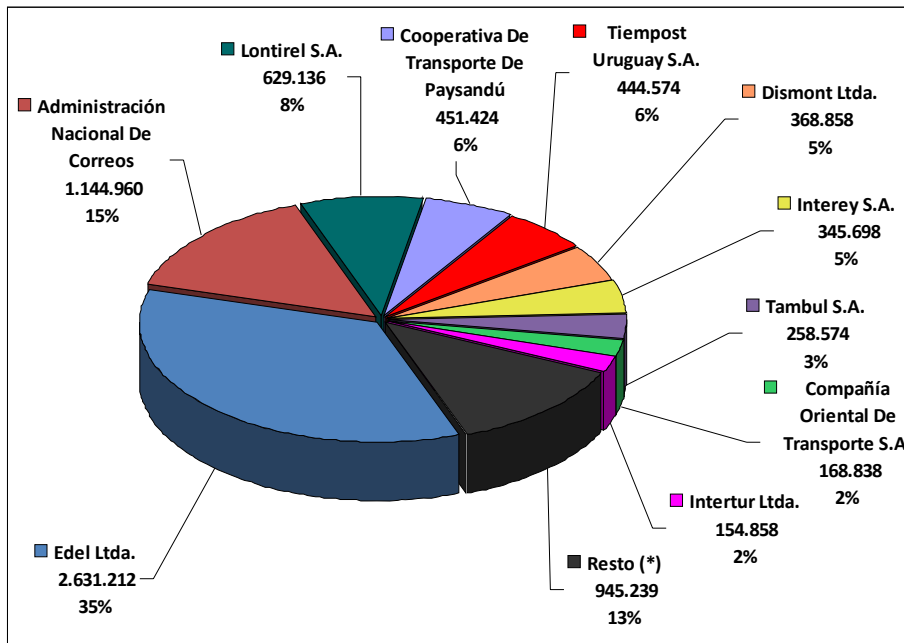
X. EVOLUCIÓN ANUAL DE ENVÍOS POR OPERADOR

36. Distribución de CARTAS por operador (año 2011)



(*) Operadores Postales con una participación individual menor al 2%.

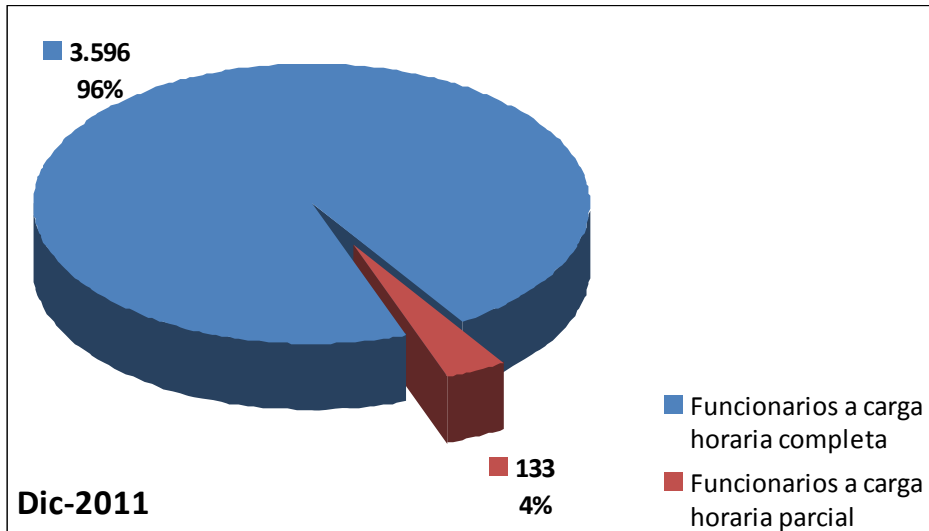
37. Distribución de PAQUETES por operador (año 2011)



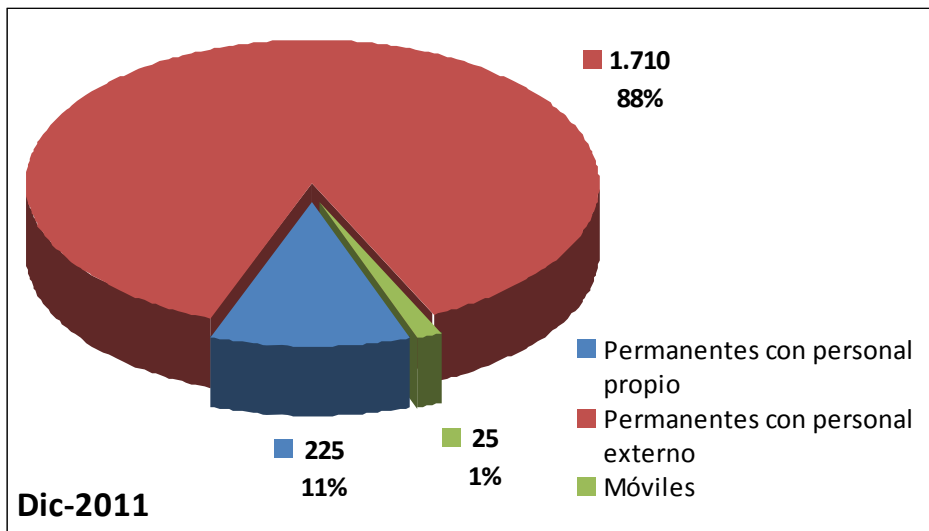
(*) Operadores Postales con una participación individual menor al 2%.

XI. DIMENSION

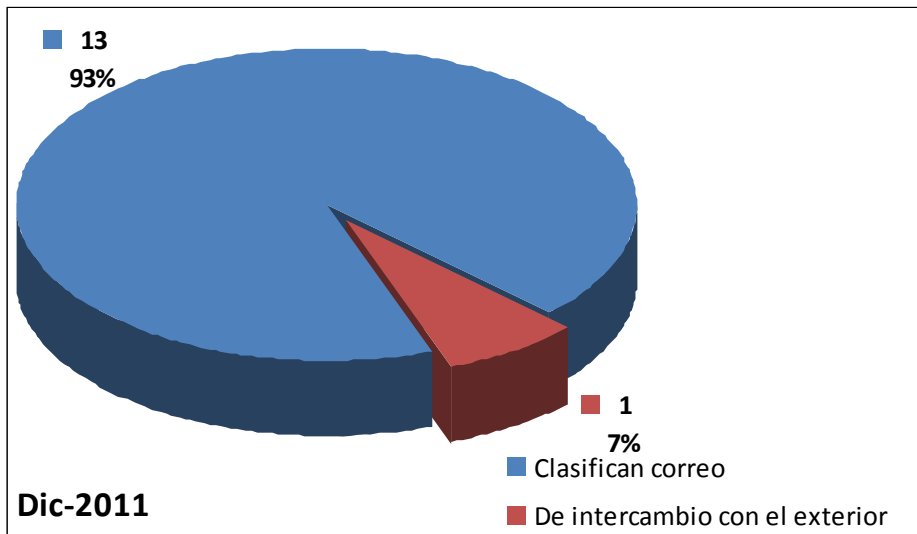
38. Distribución de la carga horaria del personal Postal



39. Distribución de Oficinas Postales abiertas al público



40. Distribución de Oficinas Postales NO abiertas al público



XII. EVOLUCIÓN ANUAL DE ENVÍOS POR HABITANTE

41. Total anual de envíos por habitante

