

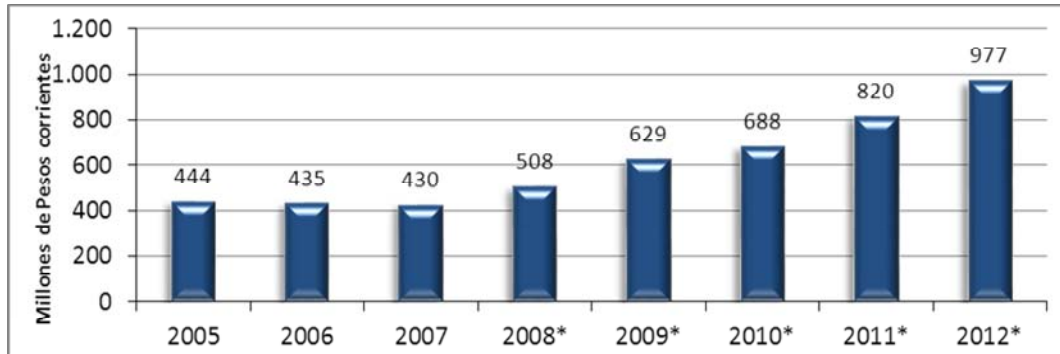
# **EVOLUCIÓN DE LOS SERVICIOS POSTALES EN URUGUAY**



**DATOS ESTADÍSTICOS A DICIEMBRE DE 2012**

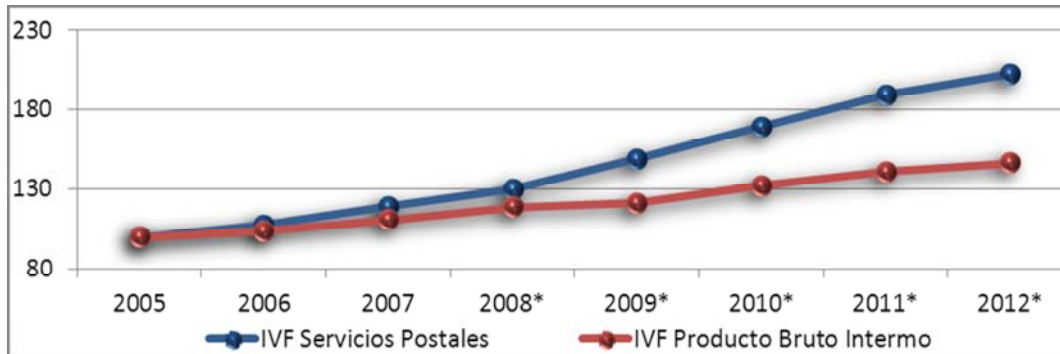
# I. EL SECTOR POSTAL EN LA ECONOMÍA URUGUAYA

## 1. Evolución del Sector Postal (millones de pesos corrientes)



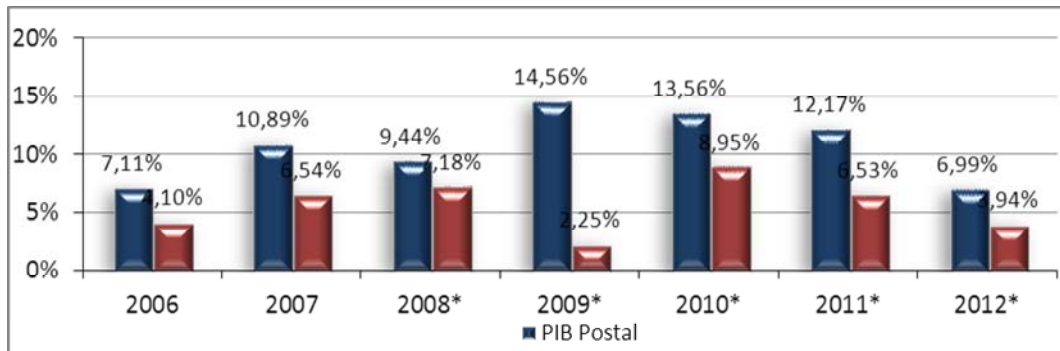
(\*) Datos preliminares. Fuente BCU

## 2. Evolución del Índice de Volumen Físico (IVF)



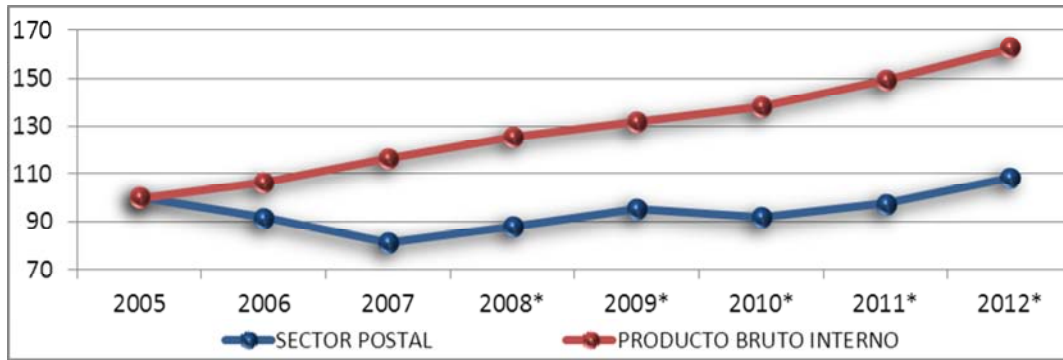
(\*) Datos preliminares. Fuente BCU

## 3. Crecimiento en Volumen Físico del Sector Postal y el Producto Interno Bruto (PIB)



(\*) Datos preliminares. Fuente BCU

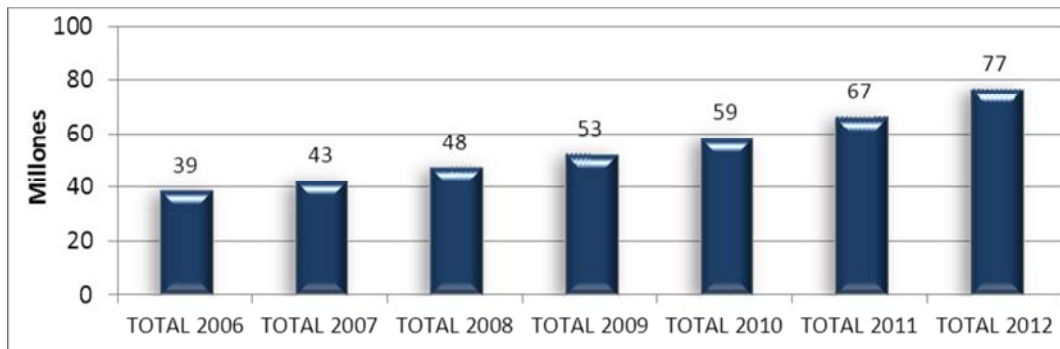
#### 4. Índice de Precios Implícitos



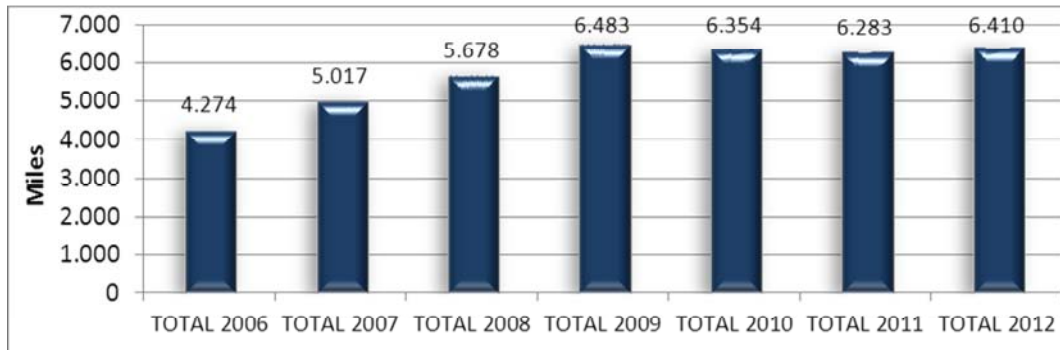
(\*) Datos preliminares. Fuente BCU

## II. EVOLUCIÓN ANUAL DE ENVÍOS POSTALES

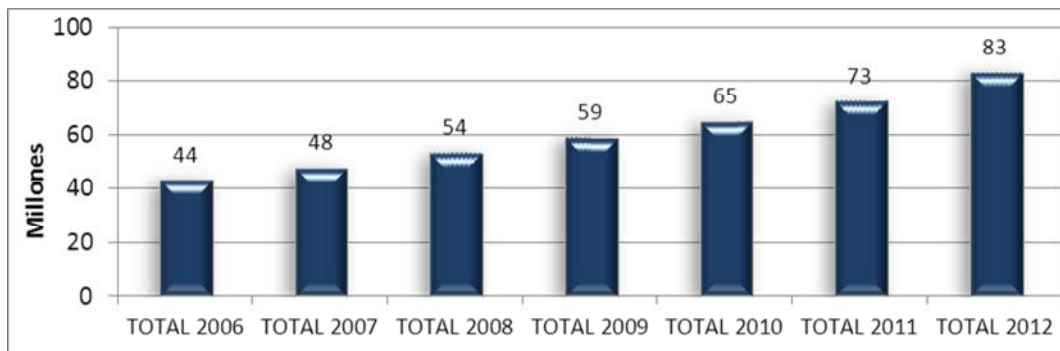
### 5. Total anual de cartas enviadas



### 6. Total anual de paquetes enviados

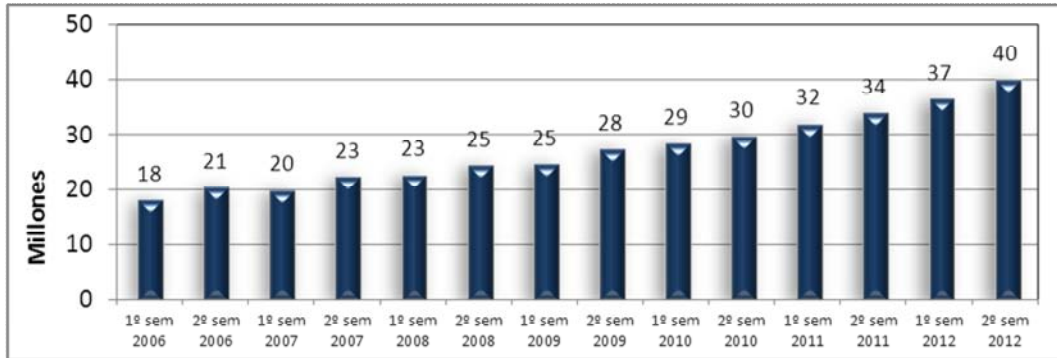


### 7. Total anual de envíos

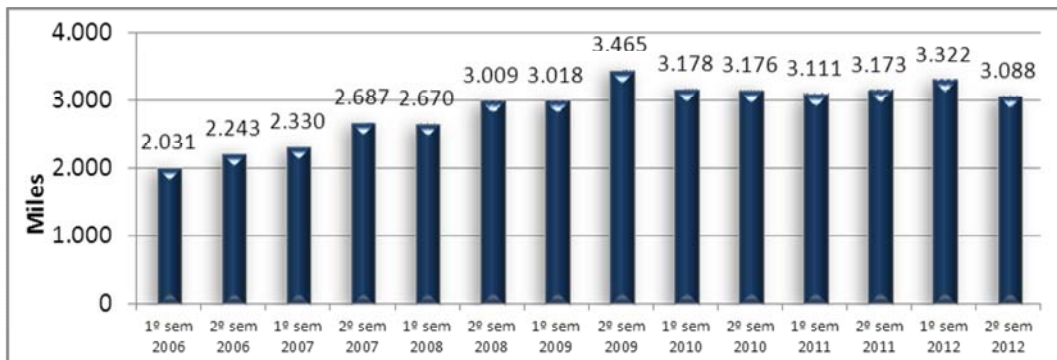


### III. EVOLUCIÓN SEMESTRAL DE ENVÍOS POSTALES

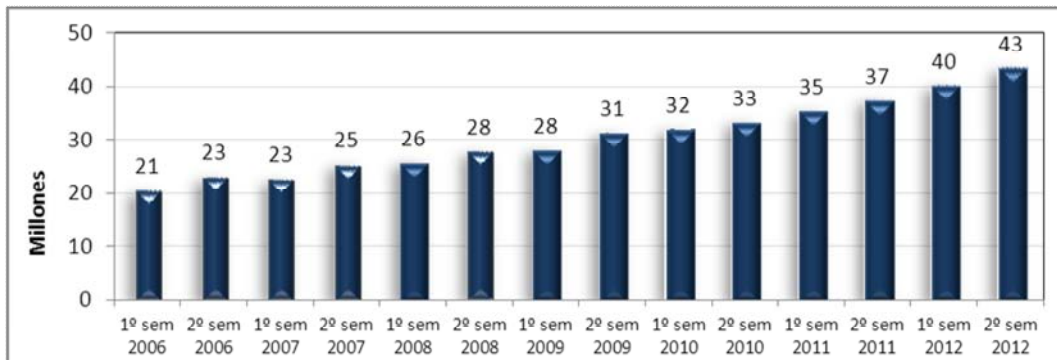
#### 8. Total semestral de cartas enviadas



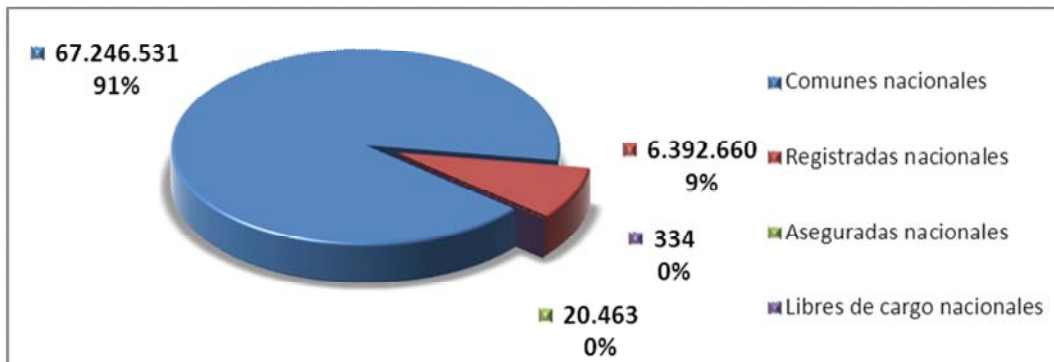
#### 9. Total semestral de paquetes enviados



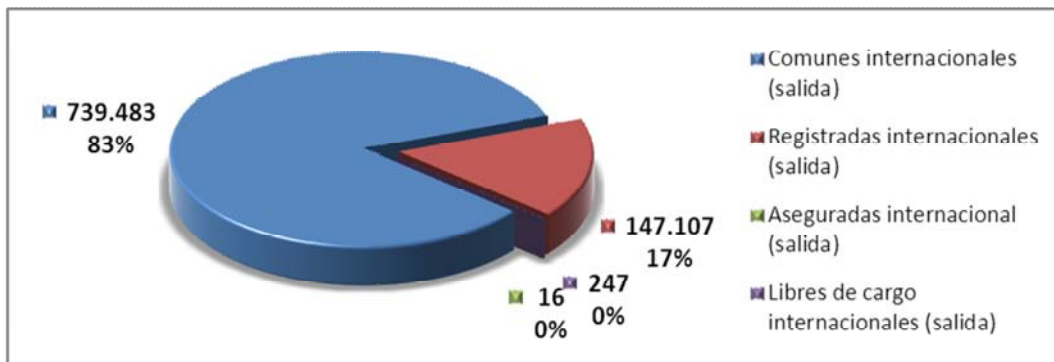
#### 10. Total semestral de envíos



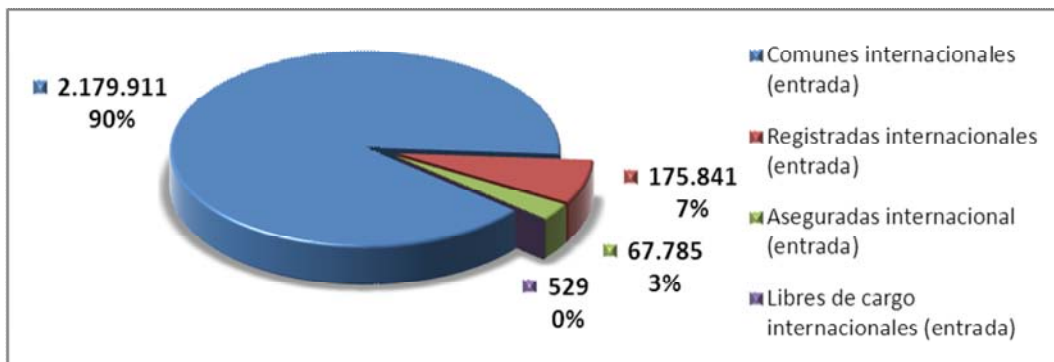
### 11. Distribución de cartas NACIONALES (año 2012)



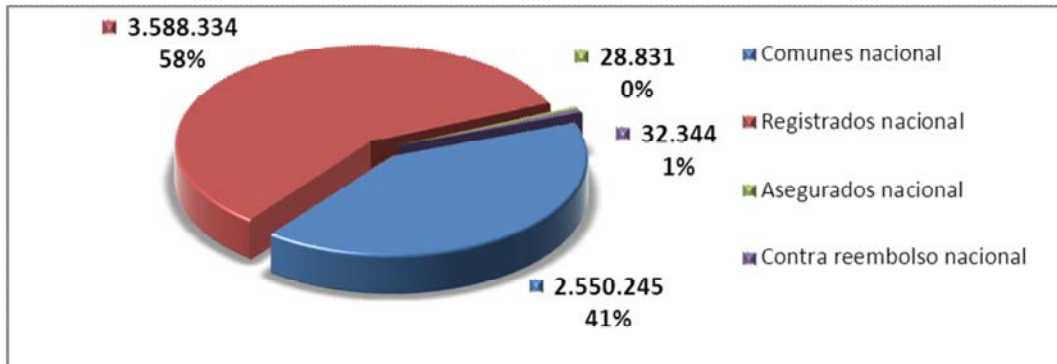
### 12. Distribución de cartas INTERNACIONALES – salida (año 2012)



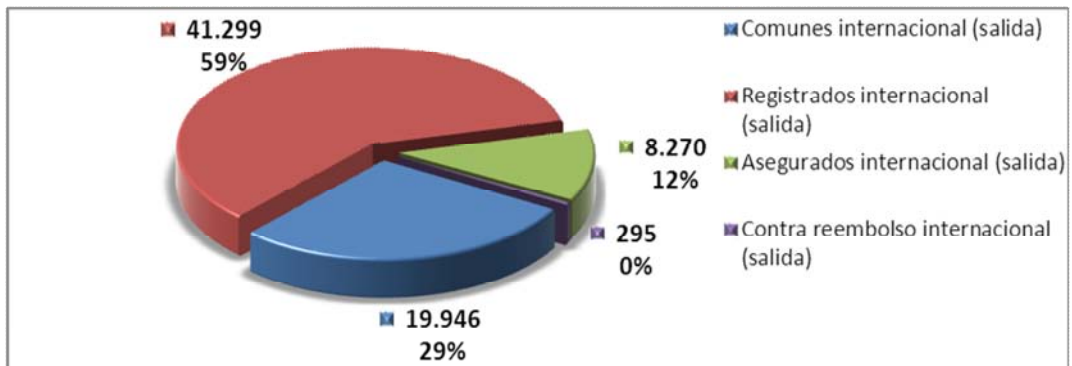
### 13. Distribución de cartas INTERNACIONALES - entrada (año 2012)



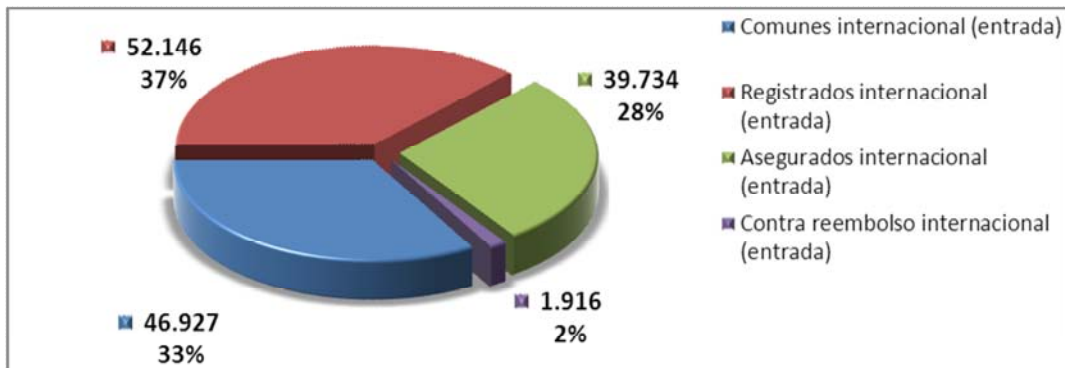
**14. Distribución de paquetes NACIONALES enviados (año 2012)**



**15. Distribución de paquetes INTERNACIONALES - salida (año 2012)**

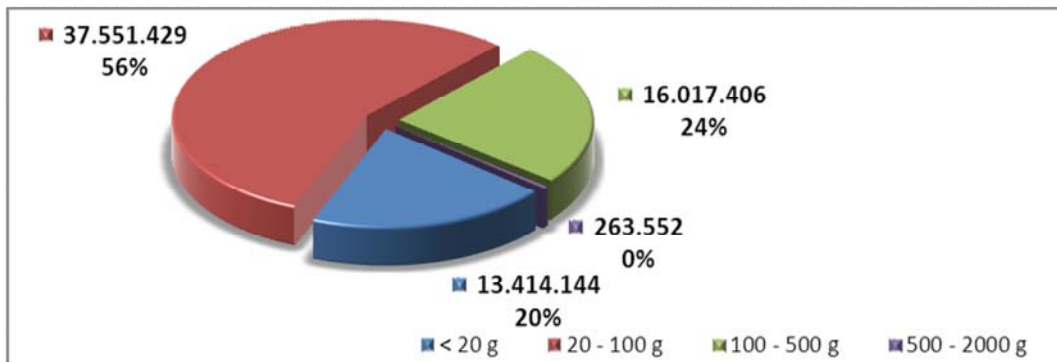


**16. Distribución de paquetes INTERNACIONALES - entrada (año 2012)**

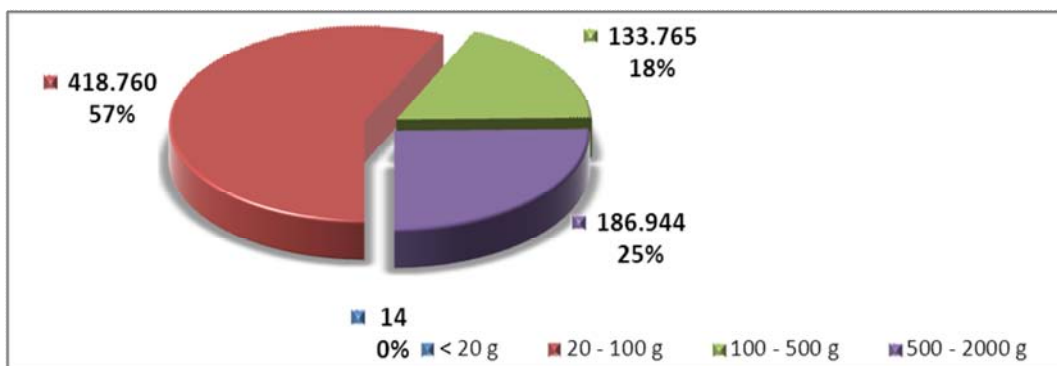


## IV. CARTAS COMUNES

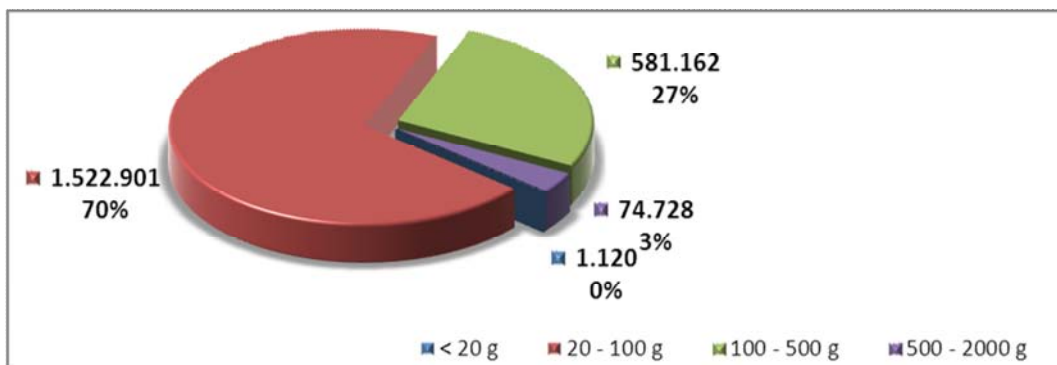
### 17. Cartas Comunes Nacionales (año 2012)



### 18. Cartas Comunes Internacionales - salida (año 2012)



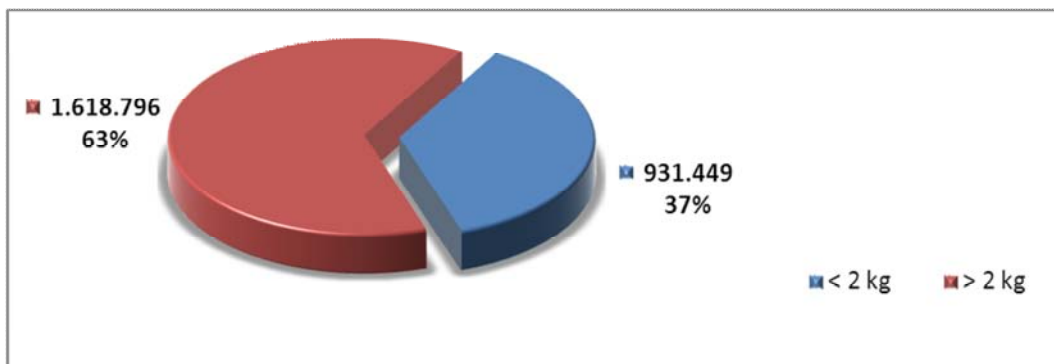
### 19. Cartas Comunes Internacionales - entrada (año 2012)



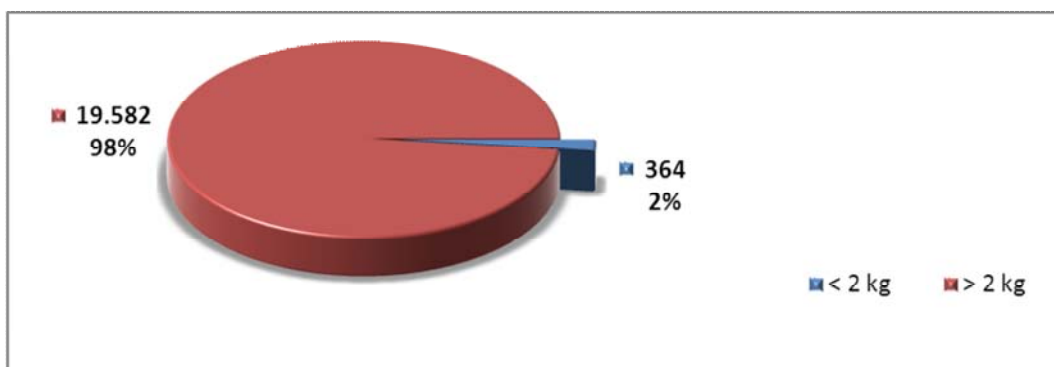


## V. PAQUETES COMUNES

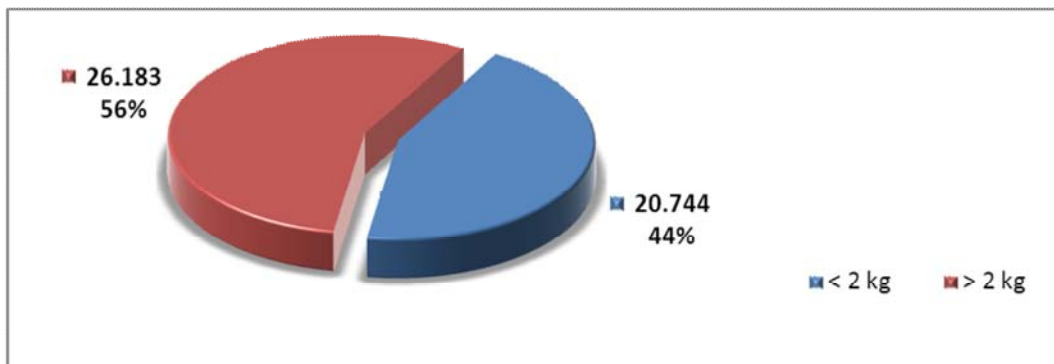
### 20. Paquetes Comunes Nacionales (año 2012)



### 21. Paquetes Comunes Internacionales - salida (año 2012)

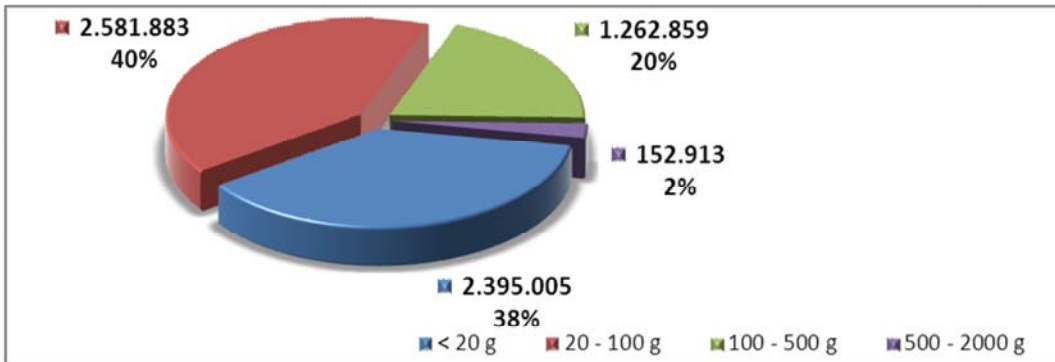


### 22. Paquetes Comunes Internacionales - entrada (año 2012)

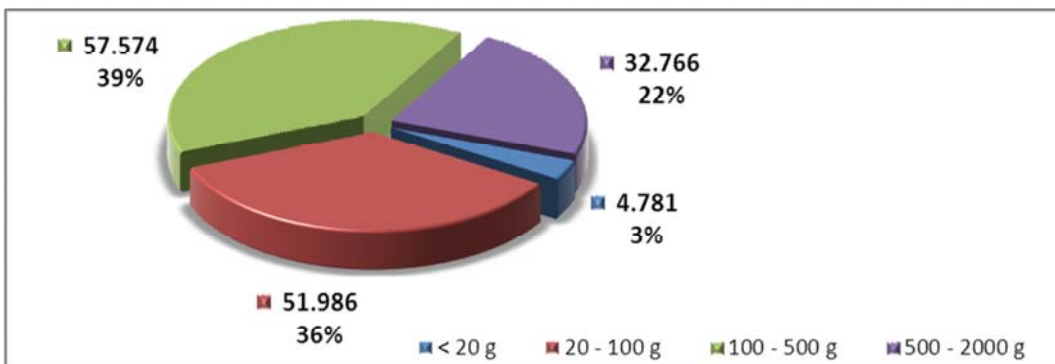


## VI. CARTAS REGISTRADAS

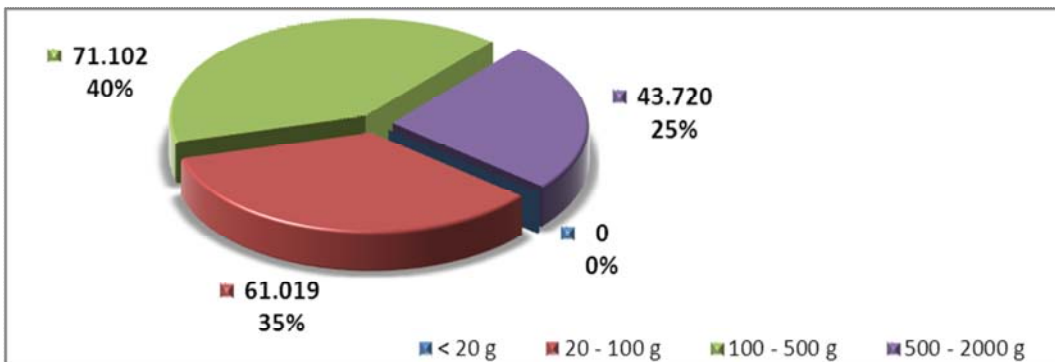
### 23. Cartas Registradas Nacionales (año 2012)



### 24. Cartas Registradas Internacionales - salida (año 2012)

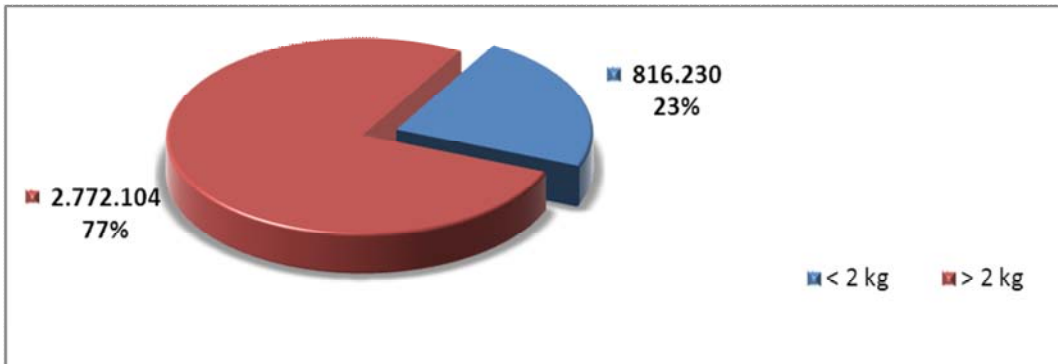


### 25. Cartas Registradas Internacionales - entrada (año 2012)

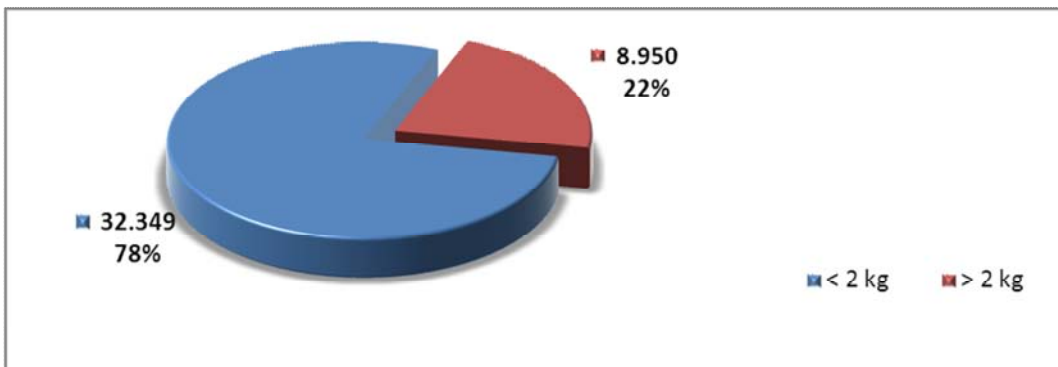


## VII. PAQUETES REGISTRADOS

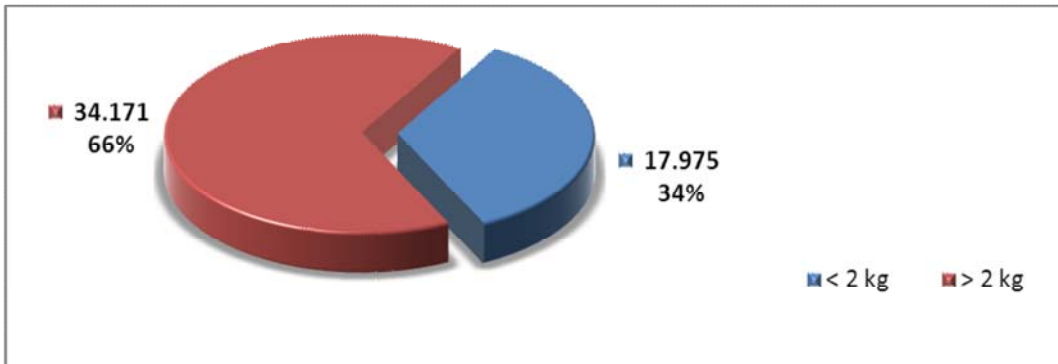
### 26. Paquetes Registrados Nacionales (año 2012)



### 27. Paquetes Registrados Internacionales - salida (año 2012)

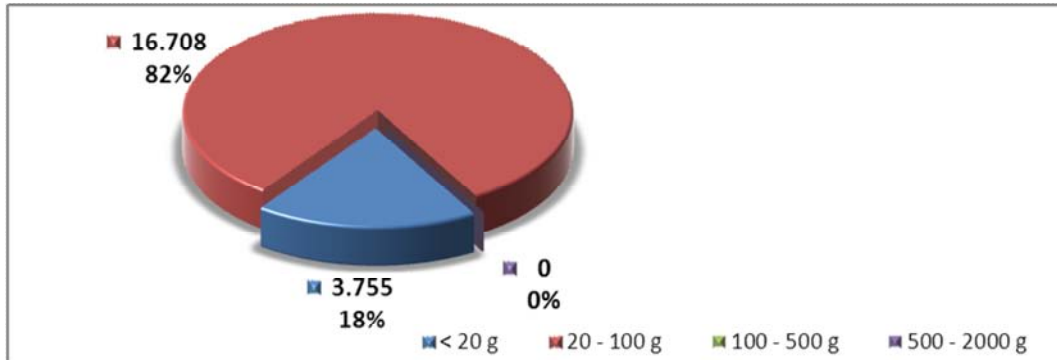


### 28. Paquetes Registrados Internacionales - entrada (año 2012)

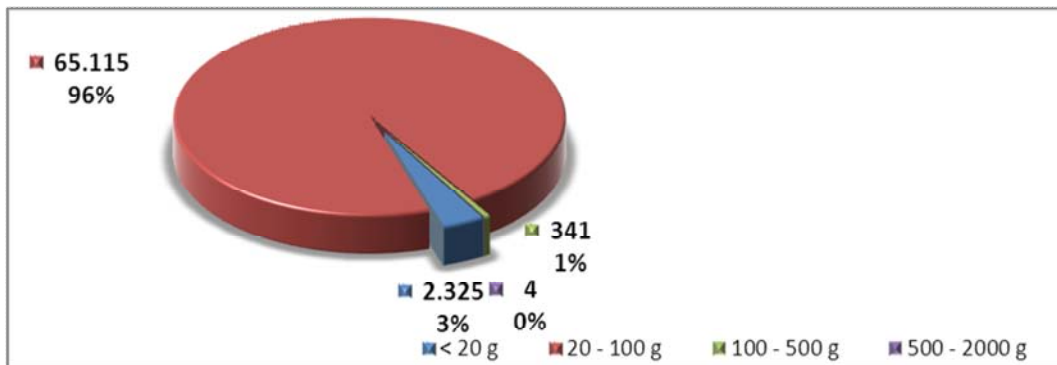


## VIII. CARTAS ASEGURADAS

### 29. Cartas Aseguradas Nacionales (año 2012)

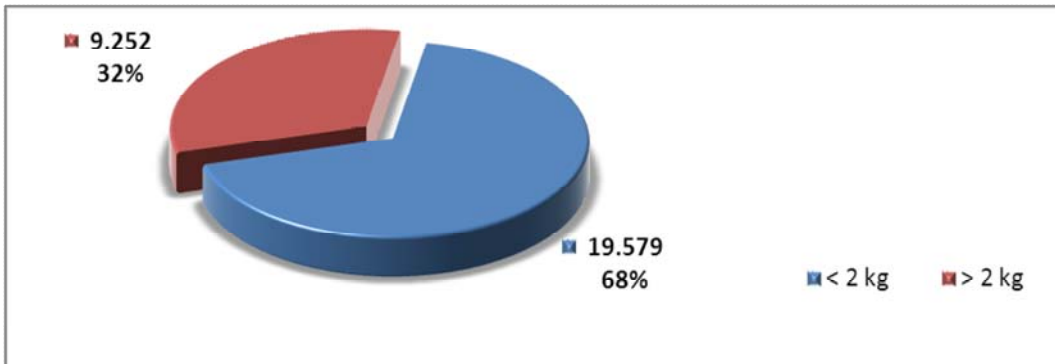


### 30. Cartas Aseguradas Internacionales - entrada (año 2012)

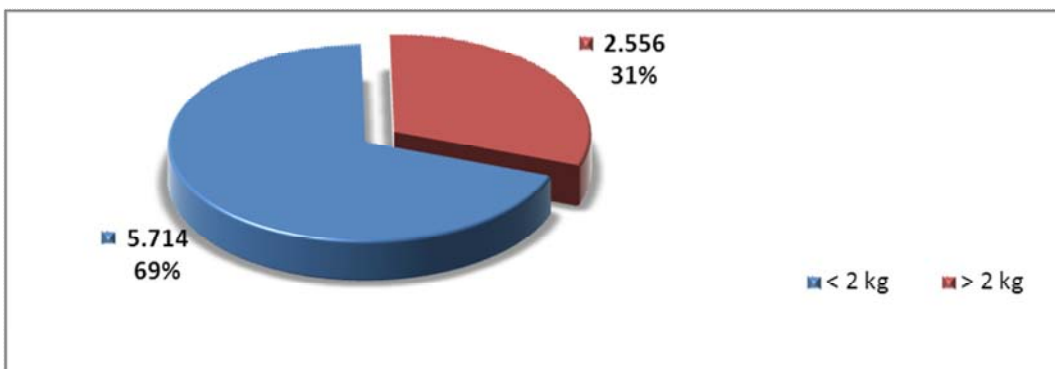


## IX. PAQUETES ASEGURADOS

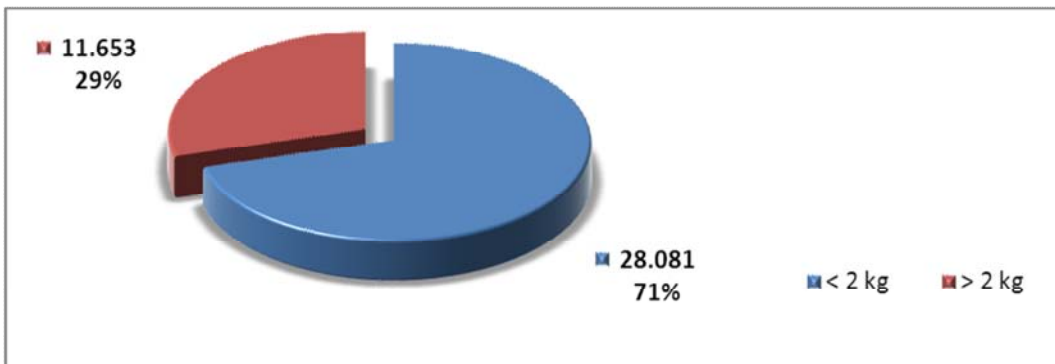
### 31. Paquetes Asegurados Nacionales (año 2012)



### 32. Paquetes Asegurados Internacionales - salida (año 2012)

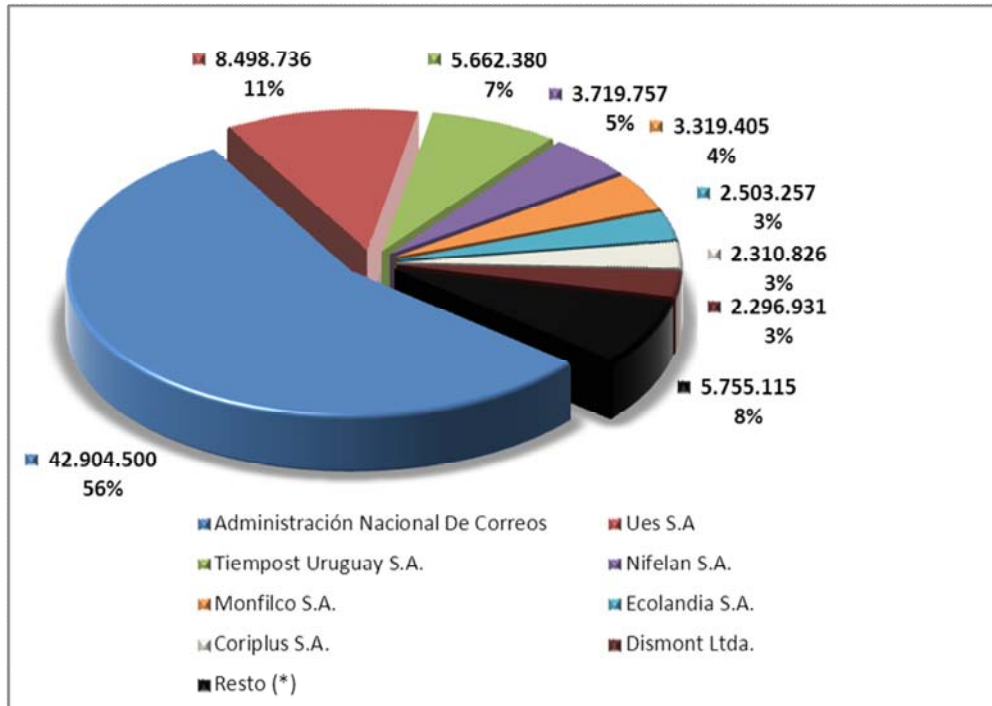


### 33. Paquetes Asegurados Internacionales - entrada (año 2012)

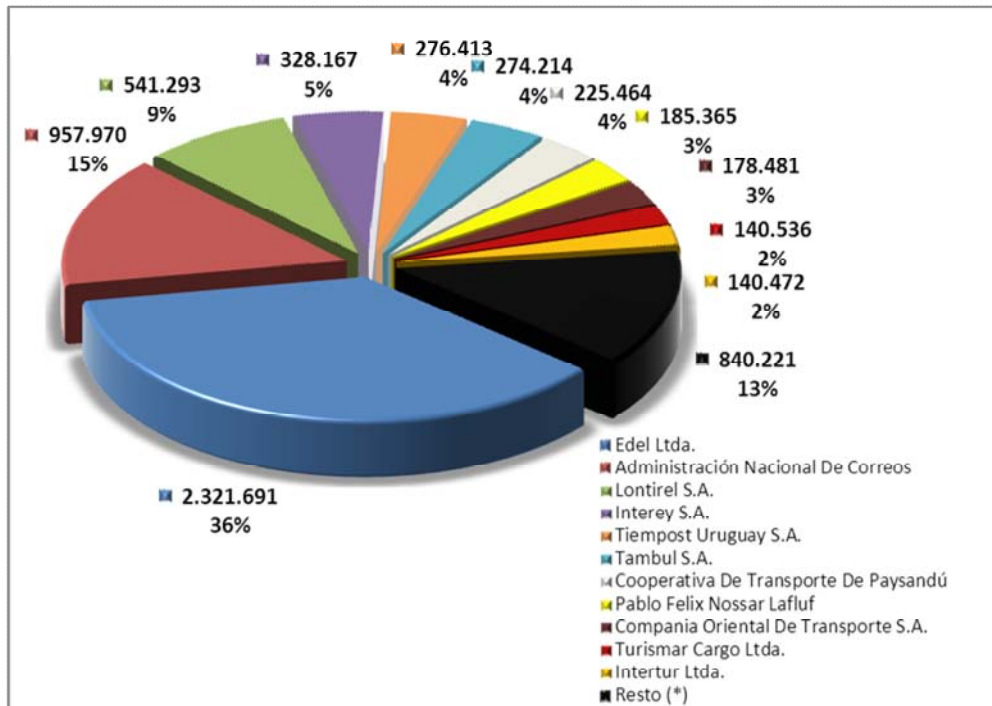


## X. EVOLUCIÓN DE ENVÍOS POR OPERADOR

### 34. Distribución de CARTAS por operador (año 2012)

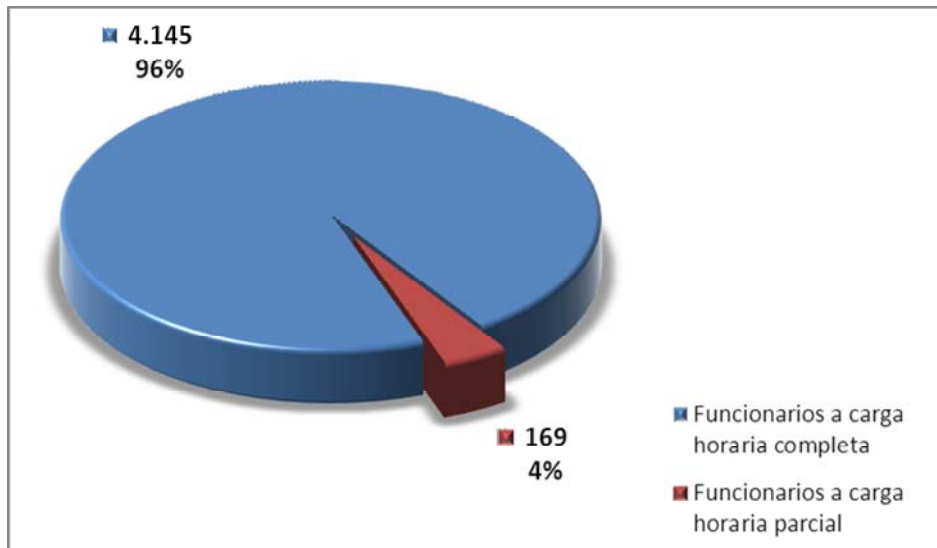


### 35. Distribución de PAQUETES por operador (año 2012)



## XI. DIMENSION

### 36. Distribución carga horaria del personal Postal a Dic-2012



## XII. EVOLUCIÓN ANUAL DE ENVÍOS POR HABITANTE

### 37. Total anual de envíos por habitante

