

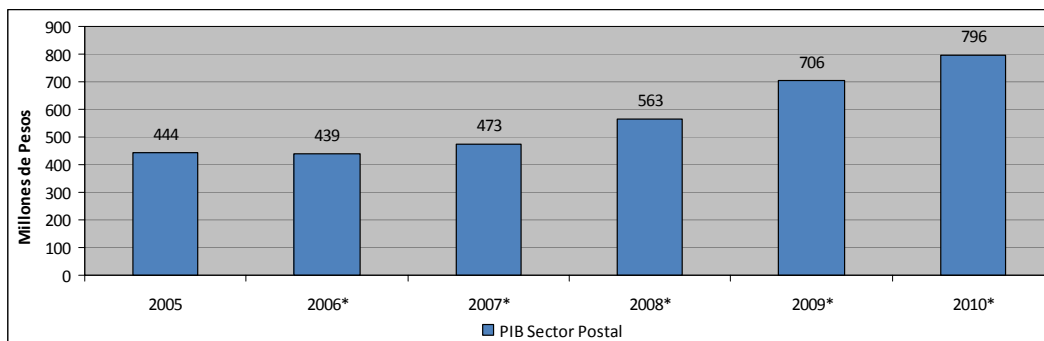
EVOLUCIÓN DE LOS SERVICIOS POSTALES EN URUGUAY

DATOS ESTADÍSTICOS A JUNIO DE 2011



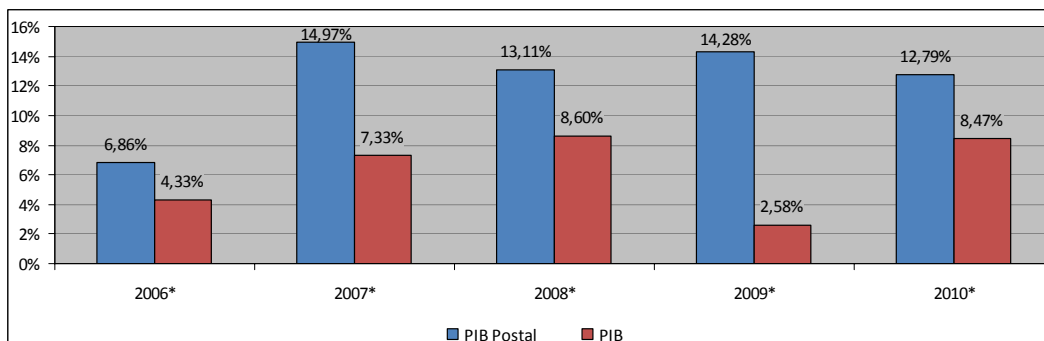
I. EL SECTOR POSTAL EN LA ECONOMÍA URUGUAYA

1. Evolución del Sector Postal



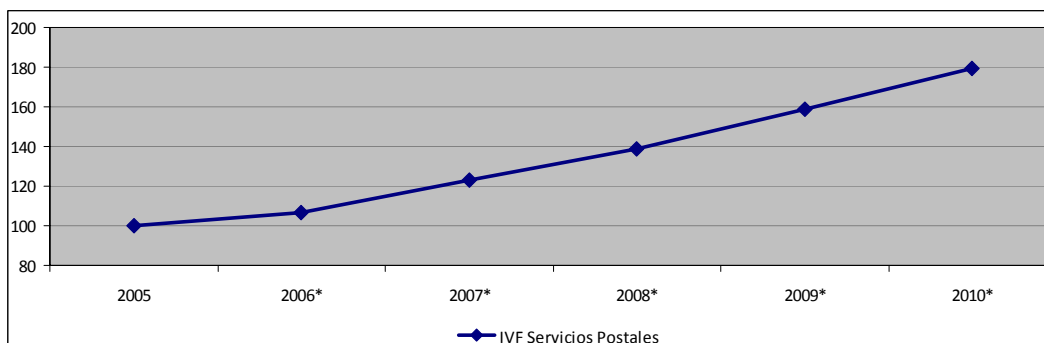
(*) Datos preliminares. Fuente BCU

2. Crecimiento en volumen físico del sector Postal y el Producto Interno Bruto (PIB).



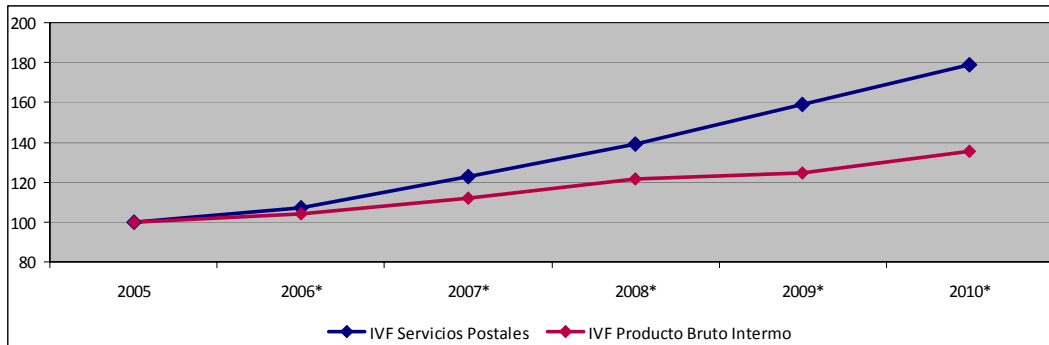
(*) Datos preliminares. Fuente BCU

3. Evolución del Índice de Volumen Físico (IVF) del sector Postal.



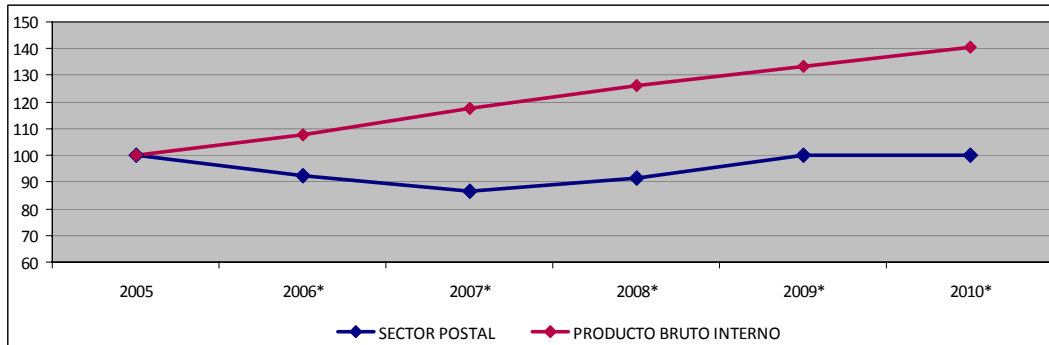
(*) Datos preliminares. Fuente BCU.

4. Evolución del Índice de Volumen Físico (IVF) del Sector Postal y del Producto Interno Bruto (PIB).



(*) Datos preliminares. Fuente BCU.

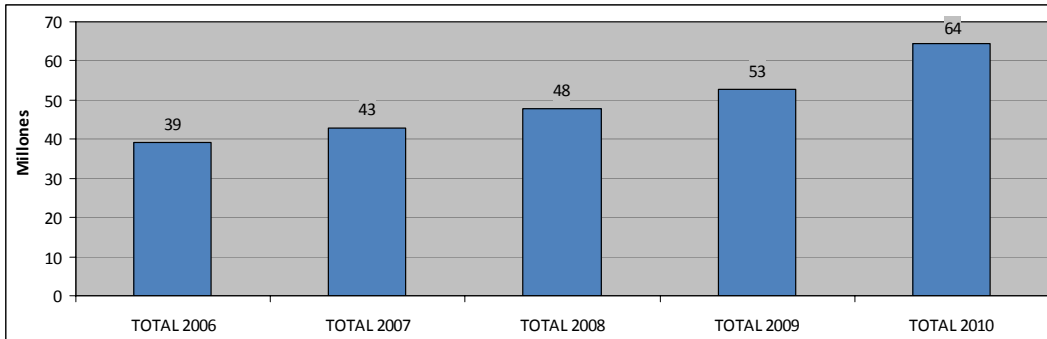
5. Evolución del Índice de Precios implícito del Sector Postal y del Índice de Precios implícito del Producto Interno Bruto (PIB).



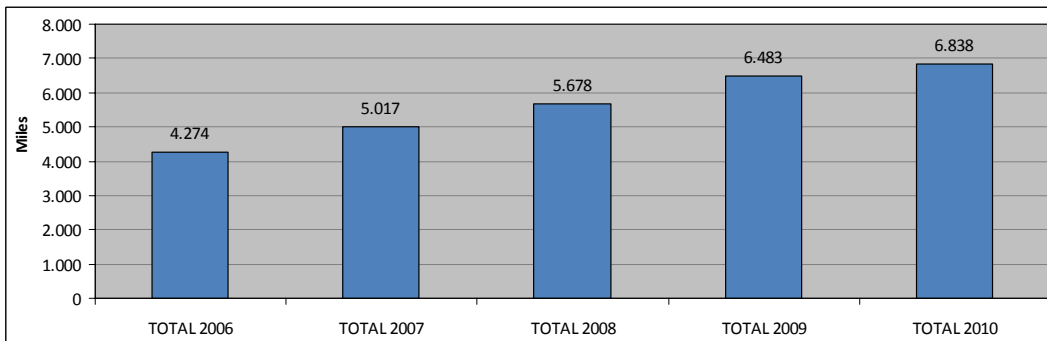
(*) Datos preliminares. Fuente BCU.

II. EVOLUCIÓN ANUAL DE ENVÍOS POSTALES

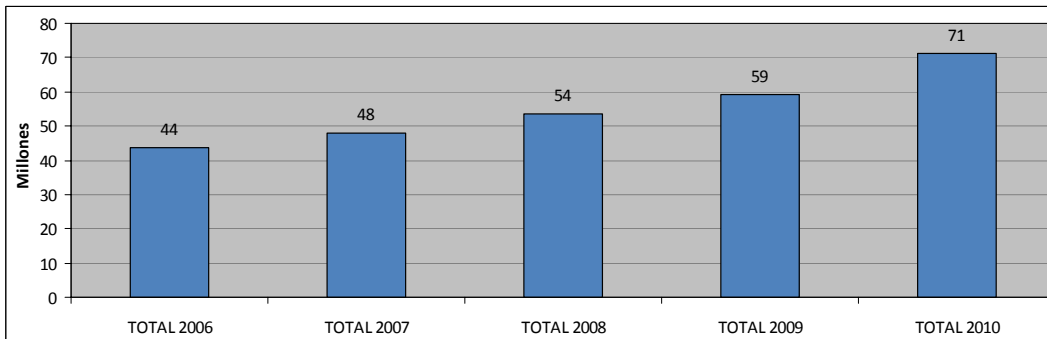
6. Total anual de cartas enviadas.



7. Total anual de paquetes enviados.

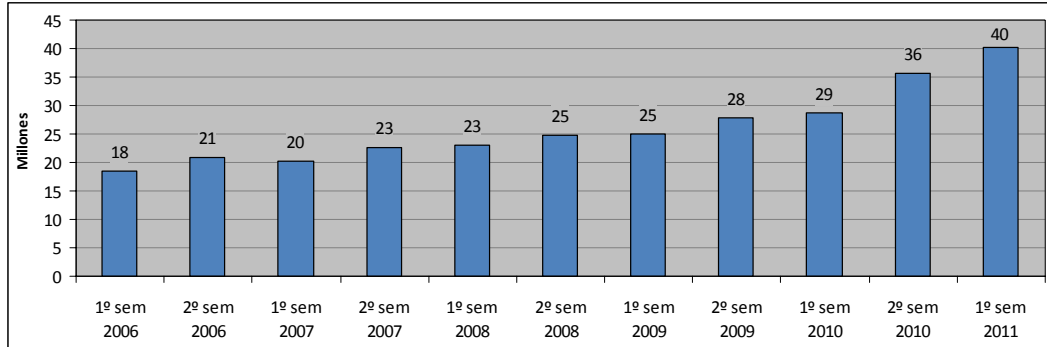


8. Total anual de envíos.

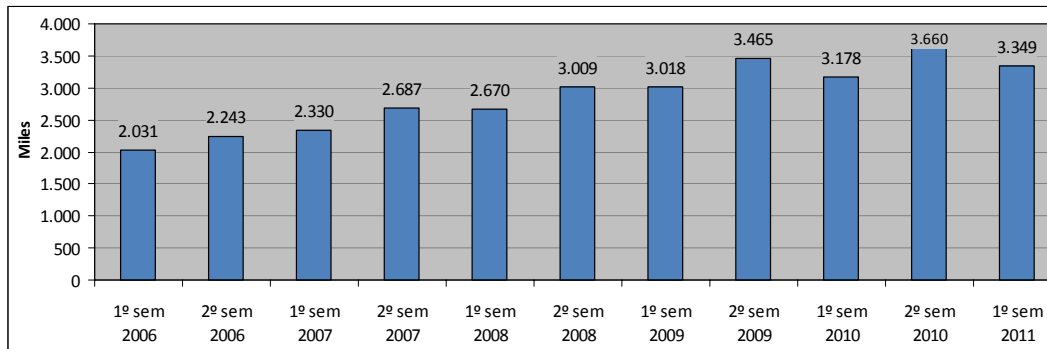


III. EVOLUCIÓN SEMESTRAL DE ENVÍOS POSTALES

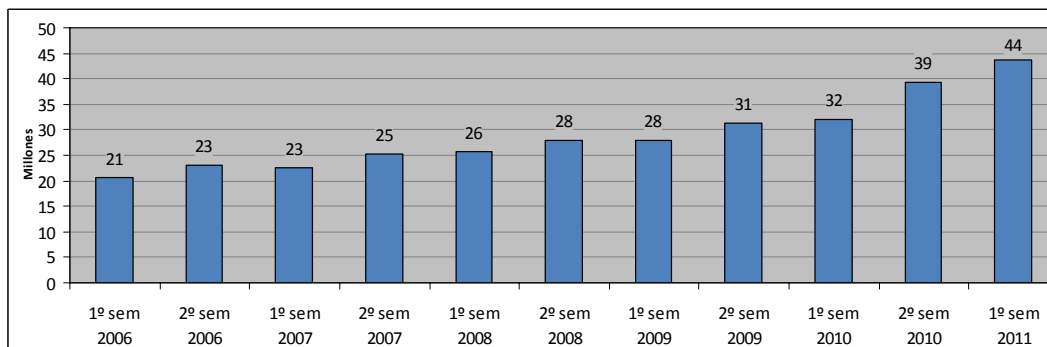
9. Total semestral de cartas enviadas



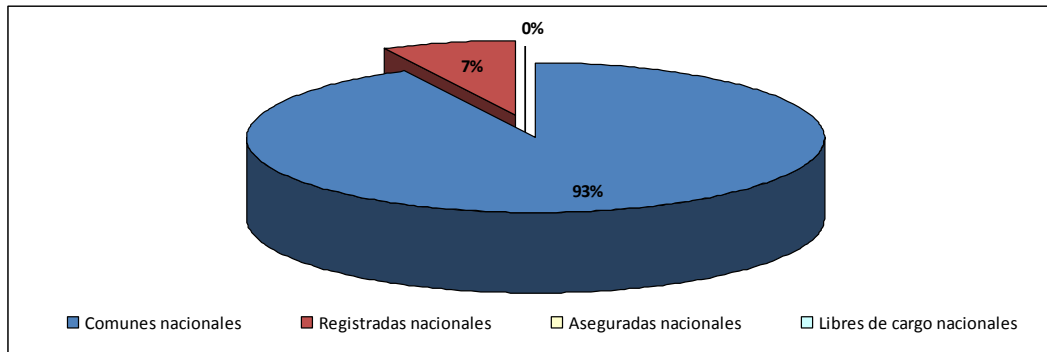
10. Total semestral de paquetes enviados



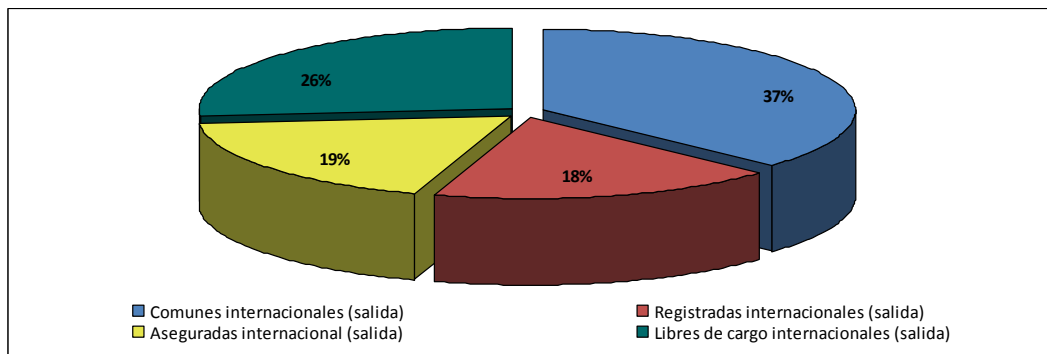
11. Total semestral de envíos.



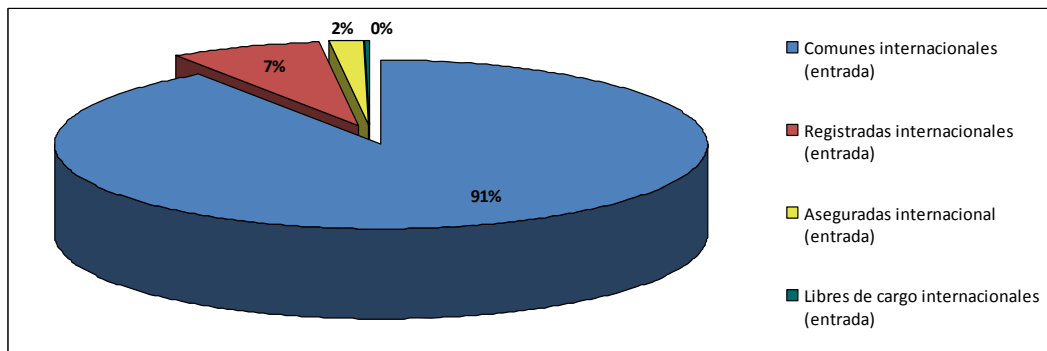
12. Distribución de cartas NACIONALES (1er semestre de 2011)



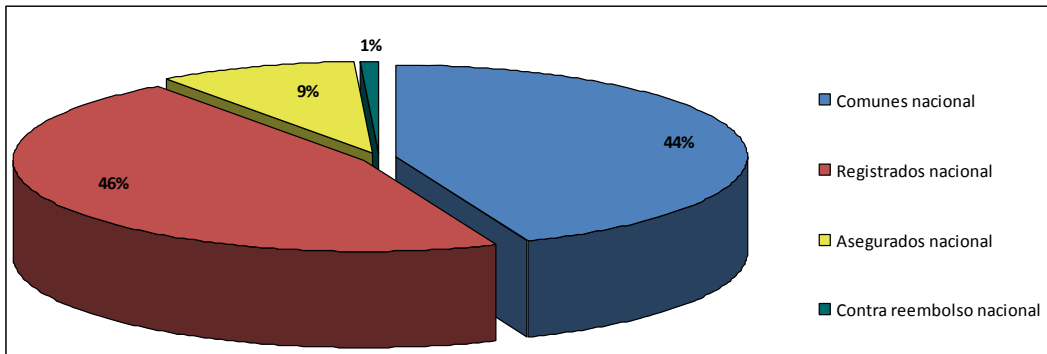
13. Distribución de cartas INTERNACIONALES - salida (1er semestre de 2011)



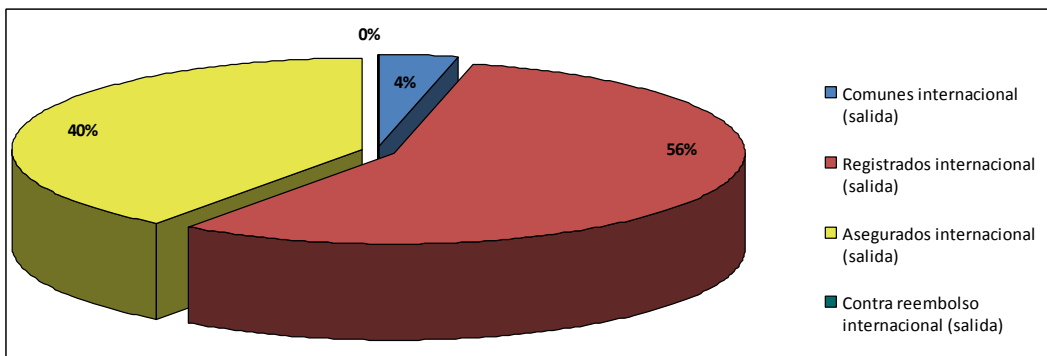
14. Distribución de cartas INTERNACIONALES - entrada (1er semestre de 2011)



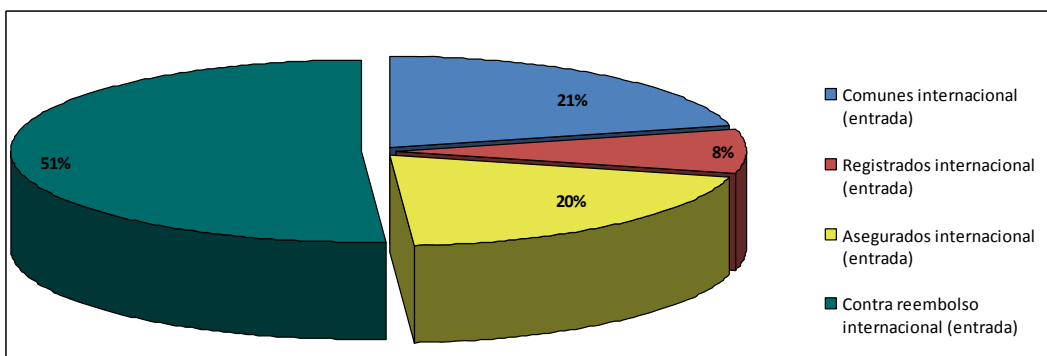
15. Distribución de paquetes NACIONALES enviados (1er semestre de 2011)



16. Distribución de paquetes INTERNACIONALES - salida (1er semestre de 2011)

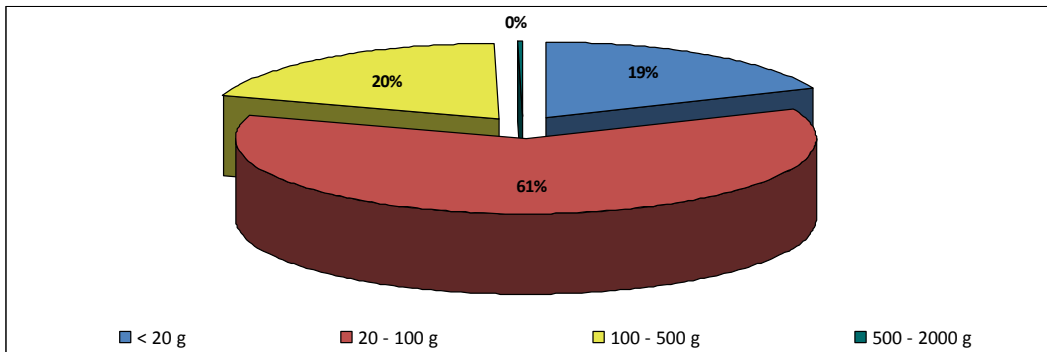


17. Distribución de paquetes INTERNACIONALES - entrada (1er semestre de 2011)

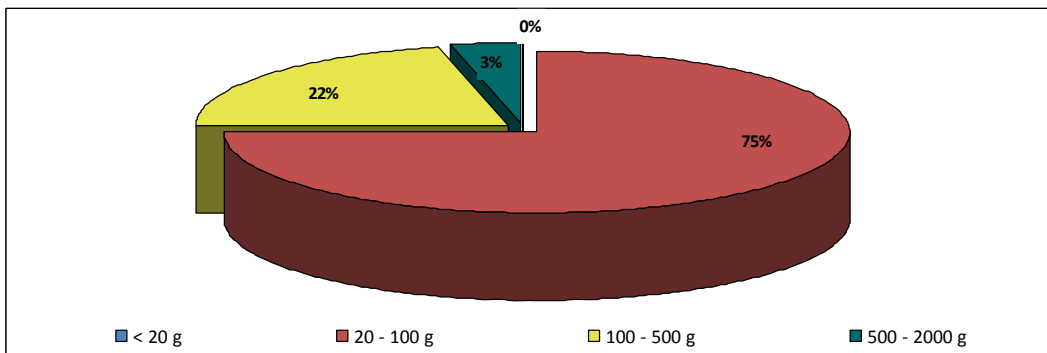


IV. CARTAS COMUNES

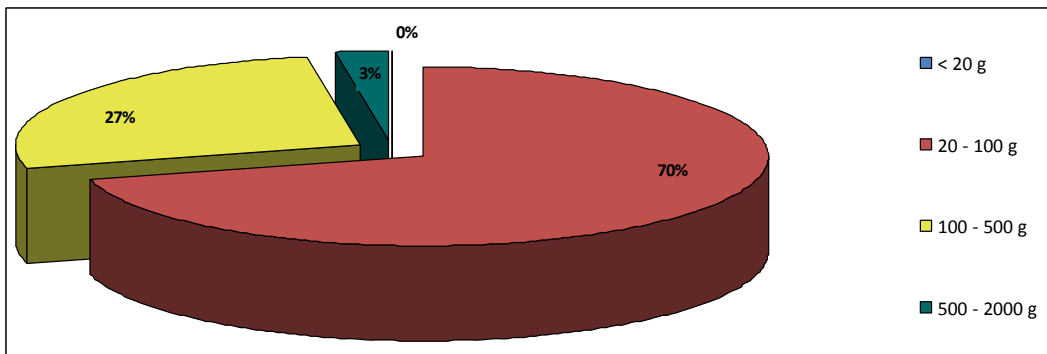
18. Cartas Comunes Nacionales (1er semestre de 2011)



19. Cartas Comunes Internacionales - salida (1er semestre de 2011)

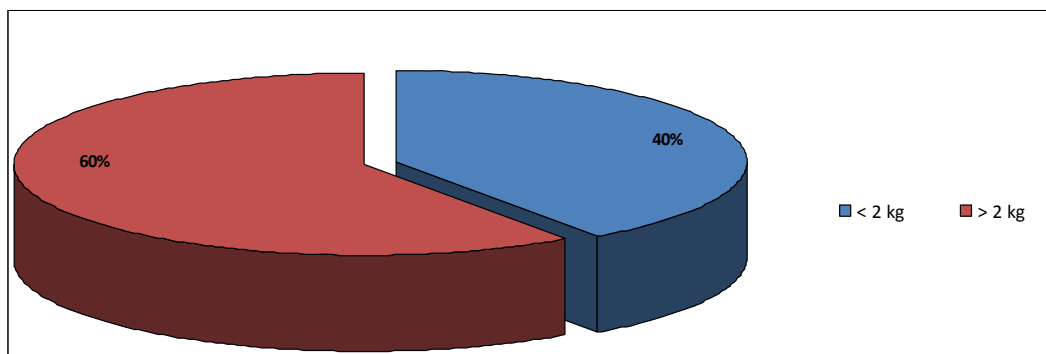


20. Cartas Comunes Internacionales - entrada (1er semestre de 2011)

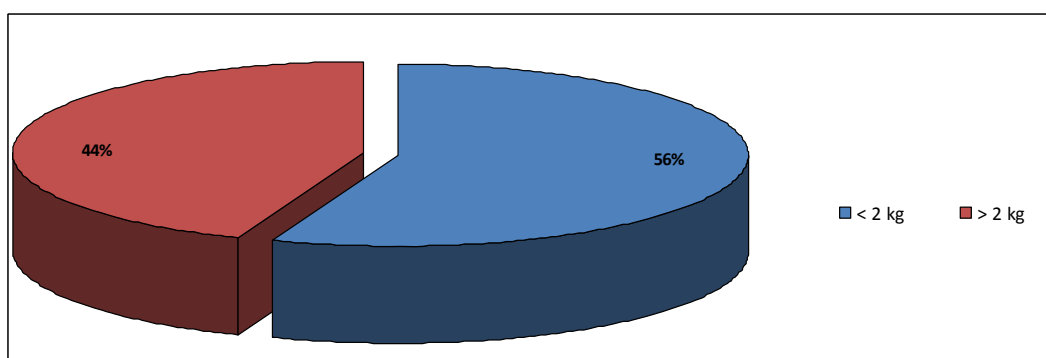


V. PAQUETES COMUNES

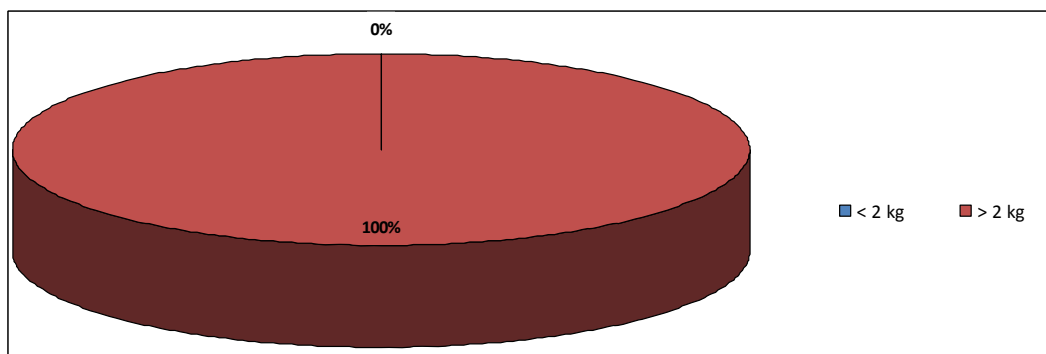
21. Paquetes Comunes Nacionales (1er semestre de 2011)



22. Paquetes Comunes Internacionales - salida (1er semestre de 2011)

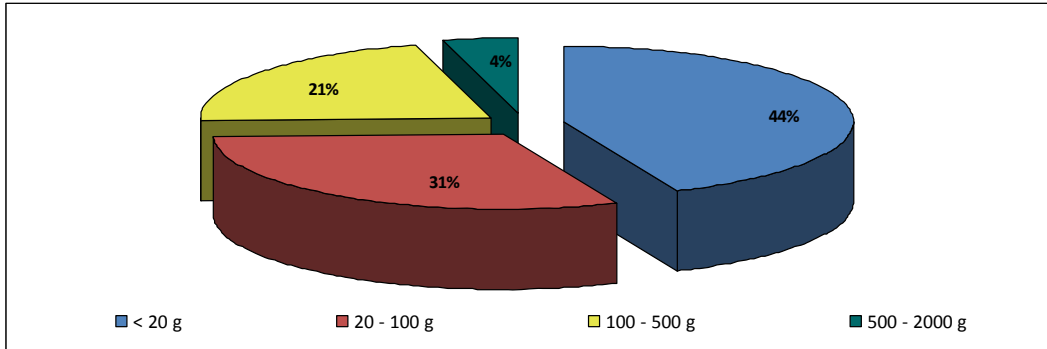


23. Paquetes Comunes Internacionales - entrada (1er semestre de 2011)

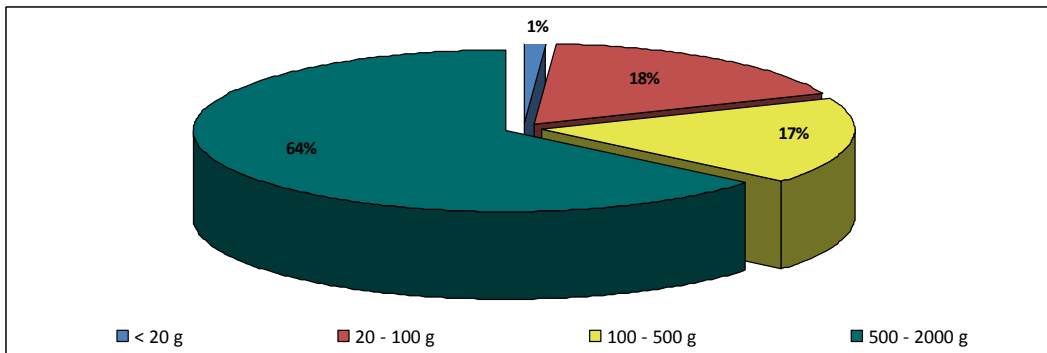


VI. CARTAS REGISTRADAS

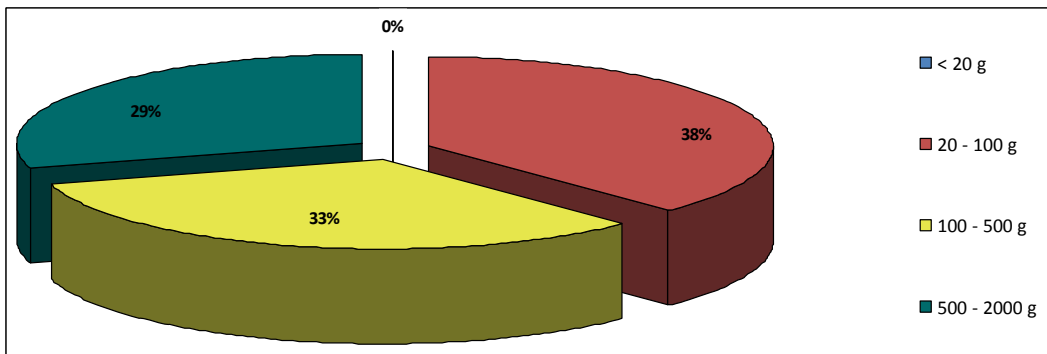
24. Cartas Registradas Nacionales (1er semestre de 2011)



25. Cartas Registradas Internacionales - salida (1er semestre de 2011)

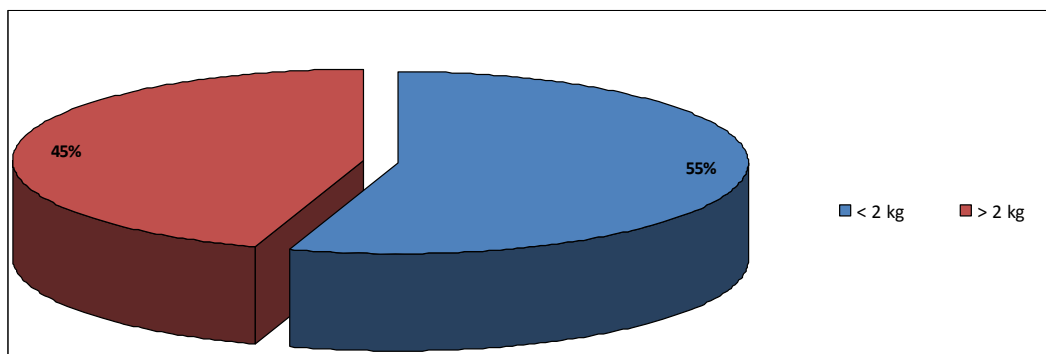


26. Cartas Registradas Internacionales - entrada (1er semestre de 2011)

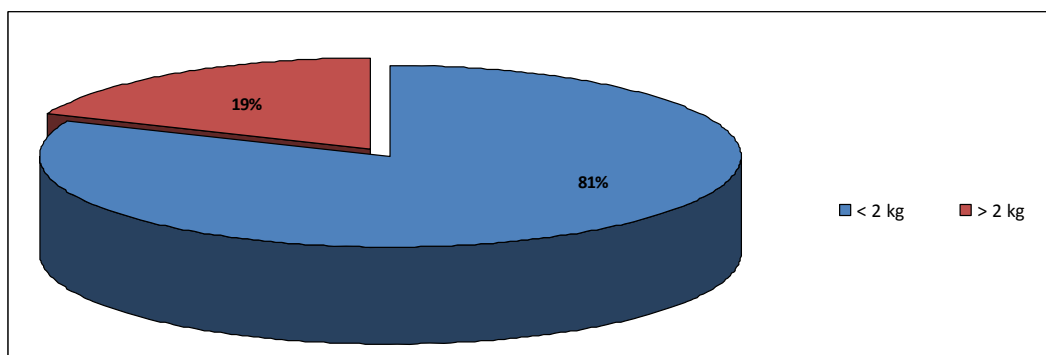


VII. PAQUETES REGISTRADOS

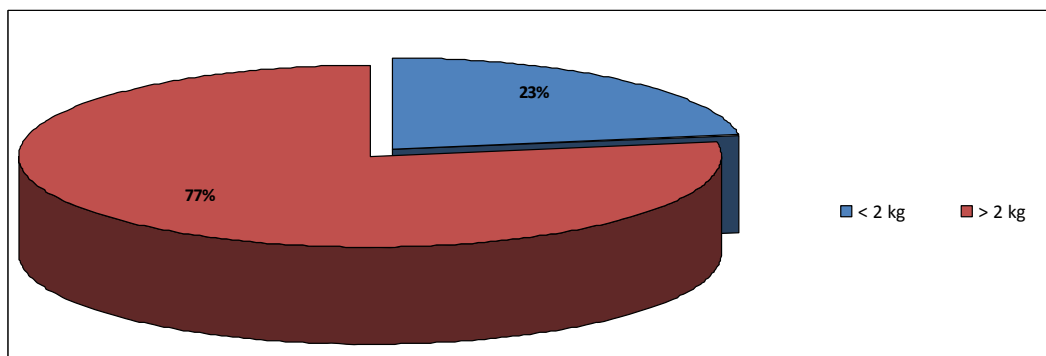
27. Paquetes Registrados Nacionales (1er semestre de 2011)



28. Paquetes Registrados Internacionales - salida (1er semestre de 2011)

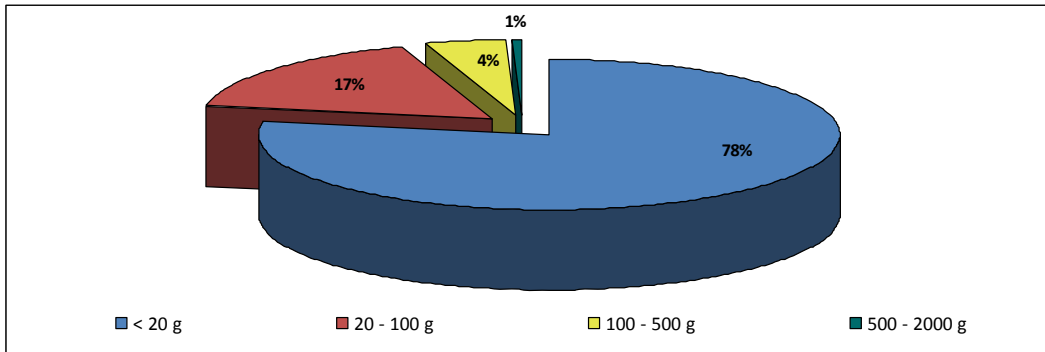


29. Paquetes Registrados Internacionales - entrada (1er semestre de 2011)

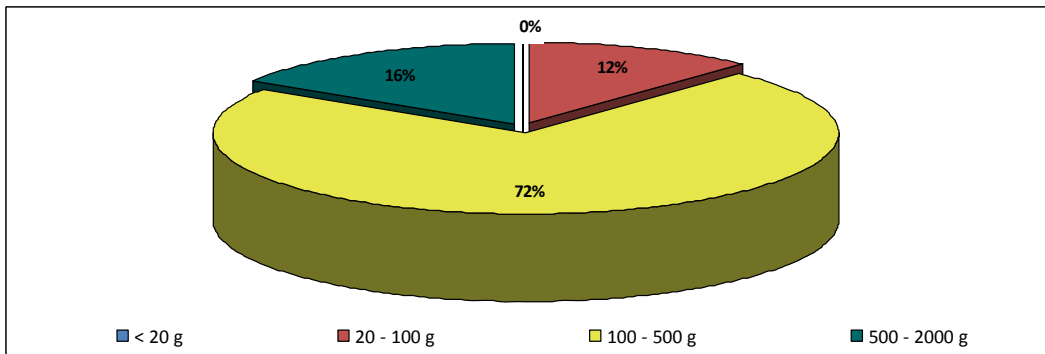


VIII. CARTAS ASEGURADAS

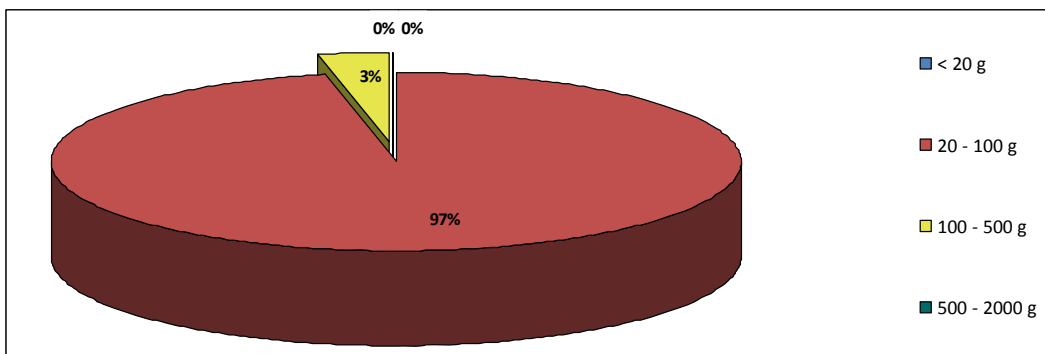
30. Cartas Aseguradas Nacionales (1er semestre de 2011)



31. Cartas Aseguradas Internacionales - salida (1er semestre de 2011)

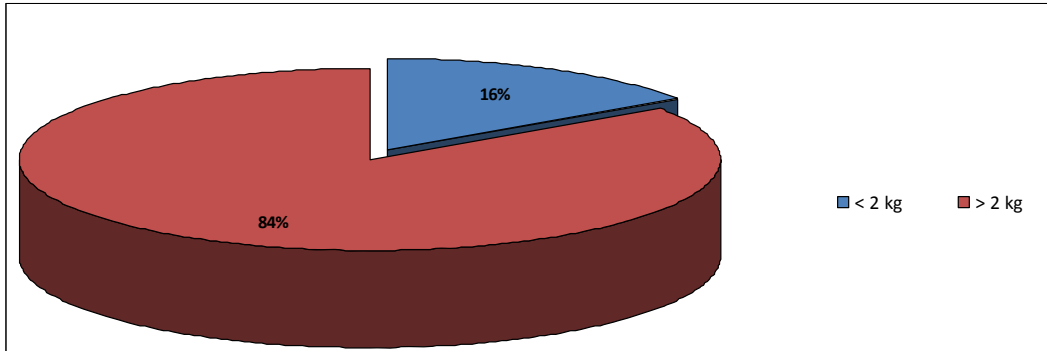


32. Cartas Aseguradas Internacionales - entrada (1er semestre de 2011)

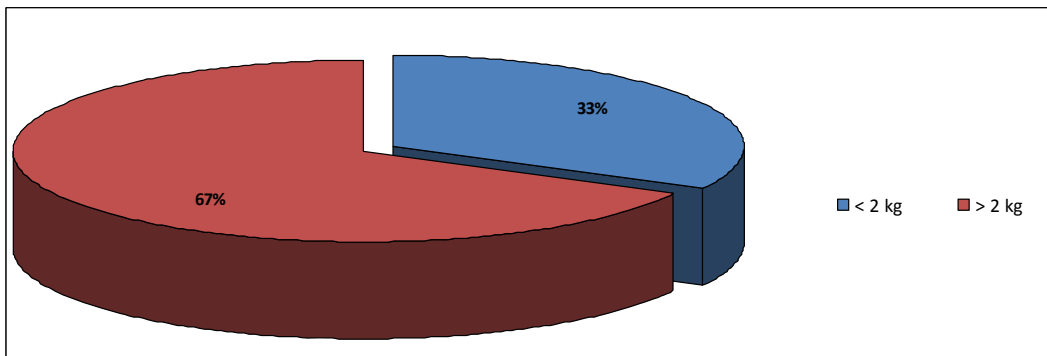


IX. PAQUETES ASEGURADOS

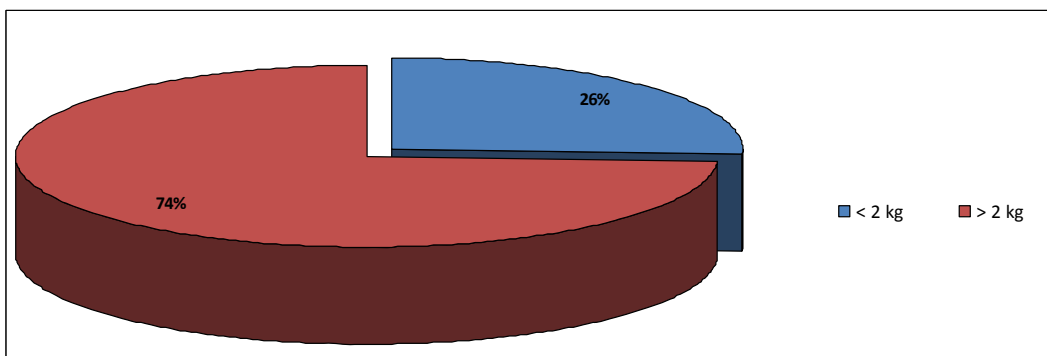
33. Paquetes Asegurados Nacionales (1er semestre de 2011)



34. Paquetes Asegurados Internacionales - salida (1er semestre de 2011)

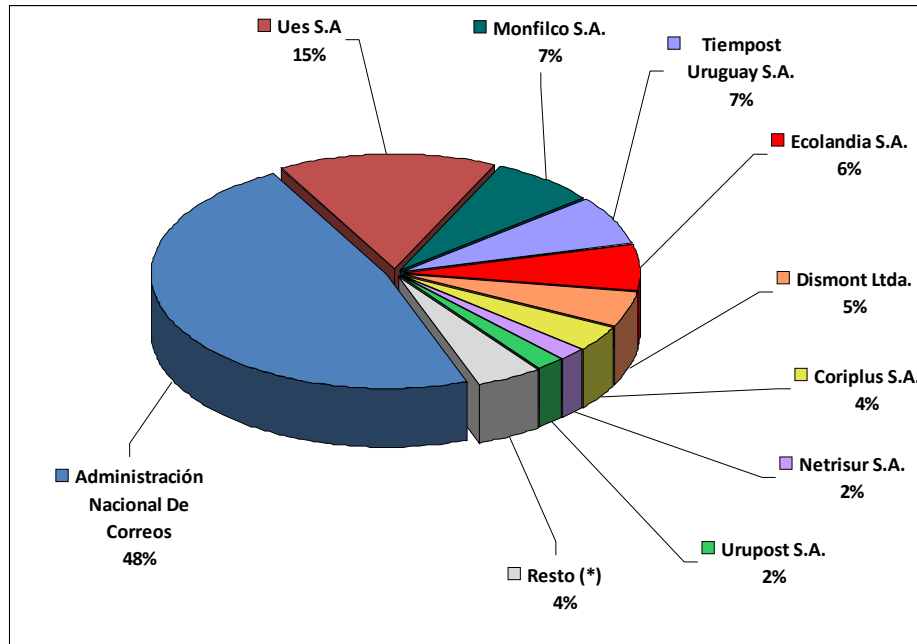


35. Paquetes Asegurados Internacionales - entrada (1er semestre de 2011)



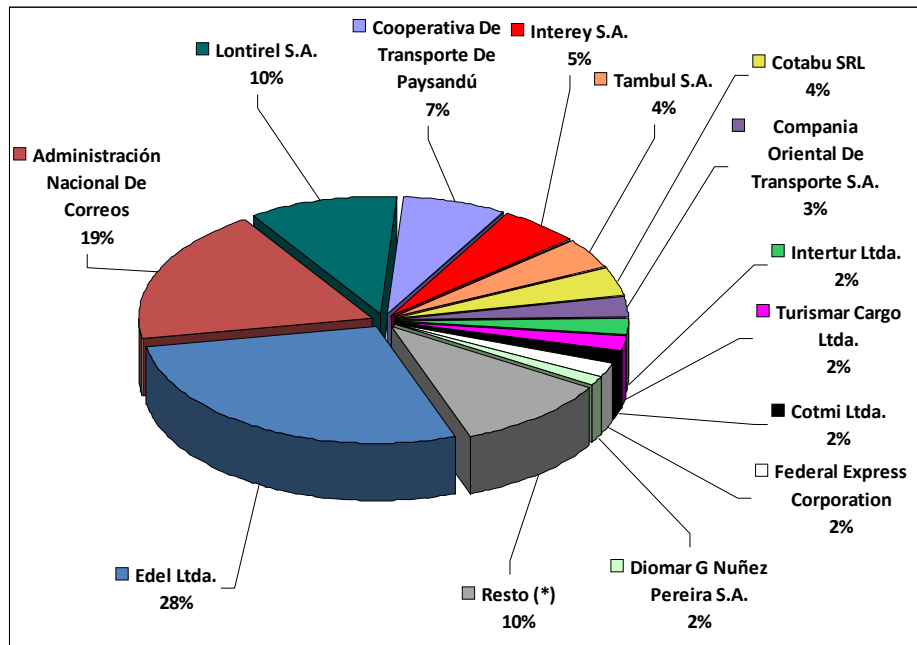
X. EVOLUCIÓN ANUAL DE ENVÍOS POR OPERADOR

36. Distribución de CARTAS por operador (1er semestre de 2011).



(*) Operadores Postales con una participación individual menor al 2%.

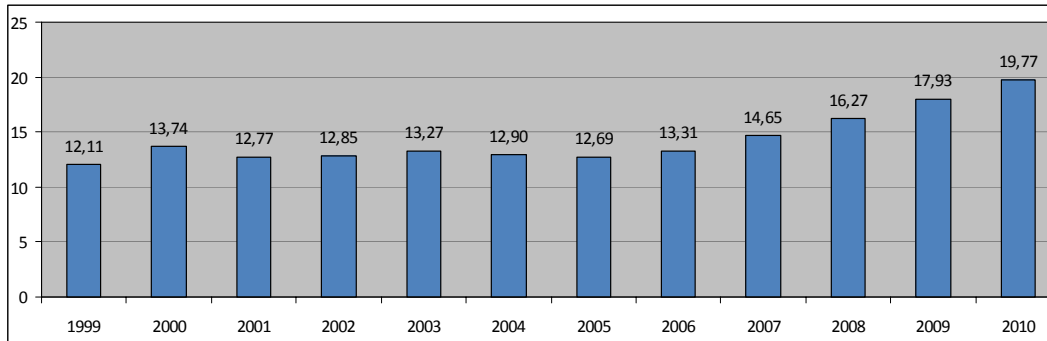
37. Distribución de PAQUETES por operador (1er semestre de 2011).



(*) Operadores Postales con una participación individual menor al 2%.

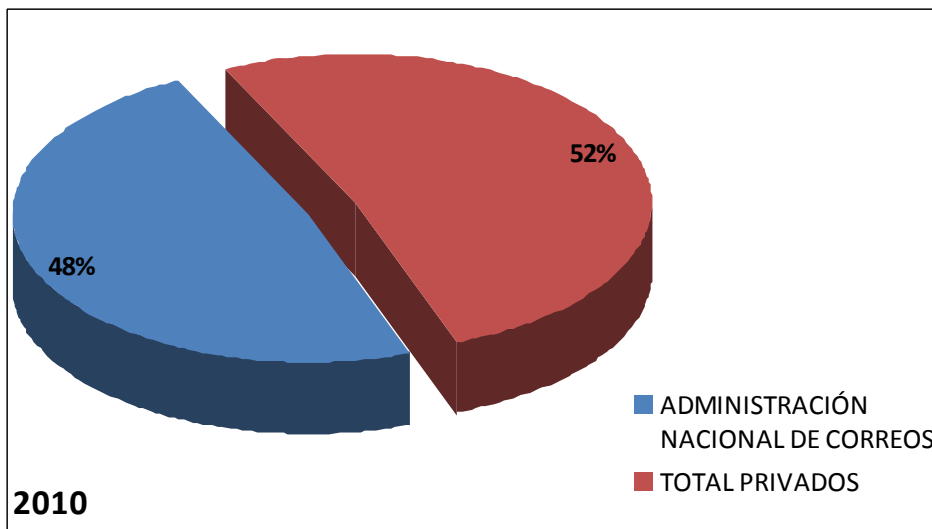
XI. EVOLUCIÓN ANUAL DE ENVÍOS POR HABITANTE

38. Total anual de envíos por habitante.

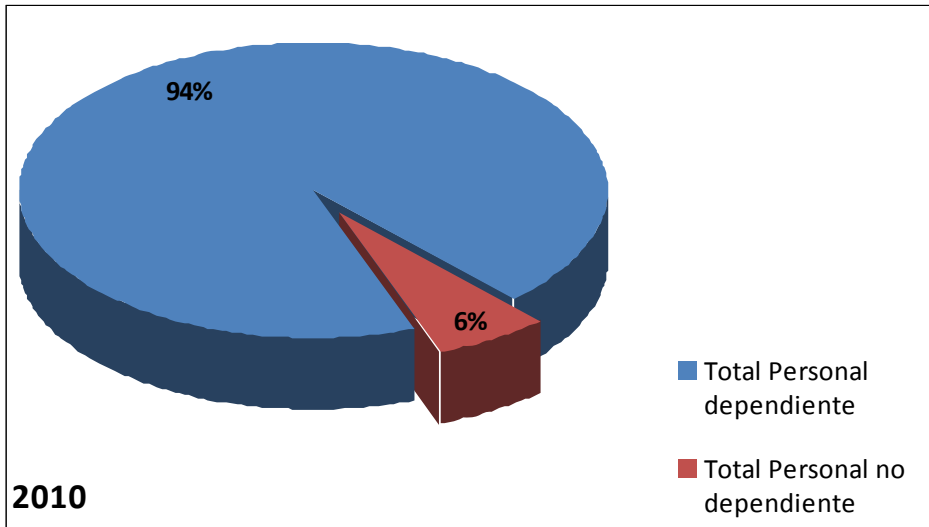


XII. PERSONAL OCUPADO

39. Distribución Público-Privada del Personal Postal.

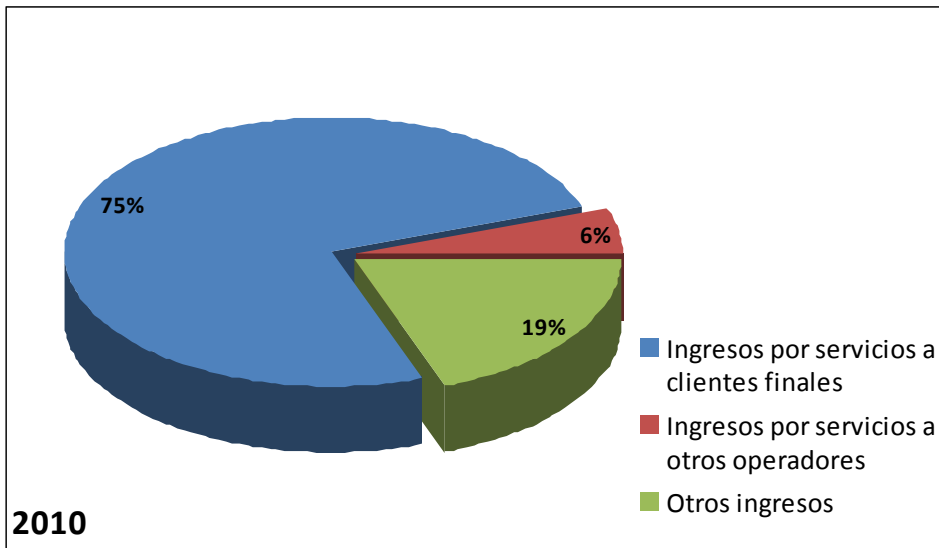


40. Distribución Personal Postal dependiente y no dependiente.



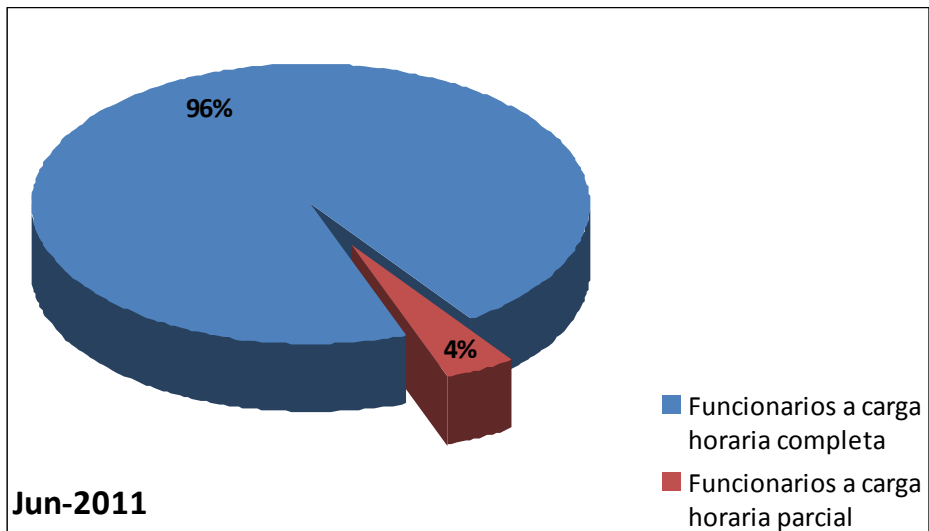
XIII. INGRESOS

41. Ingresos Postales.

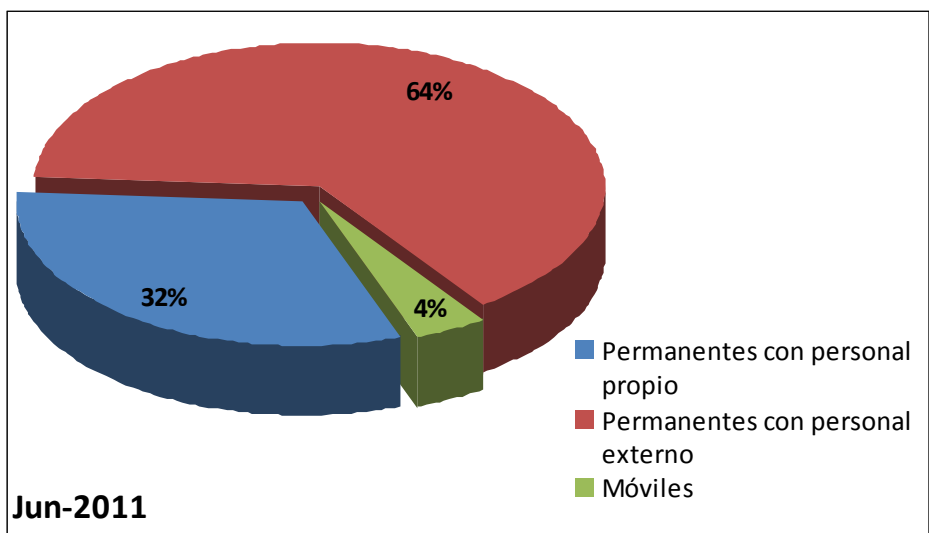


XIV.DIMENSION

42. Distribución de la carga horaria del personal Postal.



43. Distribución de Oficinas Postales abiertas al público.



44. Distribución de Oficinas Postales NO abiertas al público.

