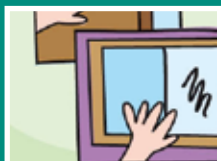


CONSEJOS

para la prevención de accidentes con GLP (Supergás)

- 1** Instale las garrafas en **espacios ventilados**, en **posición vertical** lejos de fuentes de calor, protegidas de la intemperie y fuera del alcance de los niños.
- 2** Cuando le entreguen una garrafa de GLP debe **exigir que esté en correcto estado**, asegúrese que no esté dañada, ni oxidada y que cuente con el precinto de seguridad debidamente adherido a la válvula del envase.
- 3** Para conectar correctamente una garrafa **utilice solamente las manos**. Evite dañarla, no la golpee, nunca introduzca objetos extraños en la válvula de cierre de la misma.
- 4** **Cerrar la válvula** reguladora de la garrafa es conveniente cuando no esté en uso. Especialmente antes de acostarse o cuando no se encuentre en su hogar.
- 5** **Controle periódicamente** el estado de los artefactos a GLP, de los tubos flexibles y de las abrazaderas. **Únicamente utilice tubos flexibles certificados** por UNIT para uso de GLP. Estos están debidamente identificados y su vida útil es de 5 años.
- 6** **Para chequear pérdidas solo utilice agua jabonosa**, nunca utilice fuego, encendedores, etc. Si se observan burbujas es que hay una fuga.
- 7** **Evite las corrientes de aire** en el ambiente donde utilice un artefacto, dado que pueden apagar la llama de los quemadores y producir una fuga de GLP.
- 8** Todo artefacto a GLP consume oxígeno del aire donde está instalado. Para que la combustión sea eficiente y sin riesgos para su salud, el ambiente debe tener **ventilación adecuada**.

¿QUÉ HACER ANTE UNA PÉRDIDA DE SUPERGÁS?



Si percibe olor a gas, no encienda ni apague las luces, abra de inmediato puertas y ventanas para ventilar la habitación.



Cierre la válvula y llame a su distribuidor de Supergás.



Si persiste el olor a gas, saque la garrafa al exterior de la vivienda. Llévela a un lugar ventilado donde el gas pueda disiparse con facilidad. Comuníquese con Bomberos Tel: 104.